

## Steigenberger Hotel Am Kanzleramt

Ella-Trebe-Straße 5  
10557 Berlin

Tel: 030-740 743 - 901  
Fax: 030-740 743 - 902

[lars.wahnschaffe@steigenberger.com](mailto:lars.wahnschaffe@steigenberger.com)  
[www.steigenberger.com](http://www.steigenberger.com)

## Informationen für Gäste mit kognitiven Beeinträchtigungen

Die Informationen zur Barrierefreiheit wurden am 7. Januar 2016 im Rahmen des Systems "Reisen für Alle" erhoben und sind geprüft.

### Fotos zur Einrichtung



Außenansicht

### Teilbereiche (für Angebotsbogen)

#### Medien

Zugehörige Modulbögen: [Medien \(Internetseite, Broschüren\)](#)

#### Parken

Zugehörige Modulbögen: [Parkhaus im Kellergeschoss](#), [Weg Lift - Parkhaustür](#), [Weg Tür Treppenhaus - Tür Lift](#), [Beschilderung zum Treppenhaus](#), [Tür Lift - Parkhaus](#), [Tür Flur \(vom Treppenhaus\) - Lift](#), [Tür Treppenhaus - Kellergeschoss](#)

#### Eingang

Zugehörige Modulbögen: [Haupteingang zum Steigenberger Hotel Am Kanzleramt](#), [Beschilderung Eingang](#), [Tür Haupteingang](#)

#### Rezeption

Zugehörige Modulbögen: [Rezeption](#), [Weg Haupteingang - Rezeption](#), [Weg Rezeption - Treppenhauszugang \(EG\)](#)

#### Aufzug/Treppen/Treppenhaus

Zugehörige Modulbögen: [Weg Rezeption - Lift](#), [Weg Rezeption - Treppe](#), [Flur Treppenhautür - EG](#), [Treppe vom EG ins 1. OG](#), [Treppenhaus](#), [Aufzug in alle Etagen](#), [Tür Treppenhaus - Flur im EG](#), [Tür Flur zum Treppenhaus - EG](#)

## Zimmer 339

Zugehörige Modulbögen: [Weg Lift - Zimmer 346 \(3. OG\)](#), [Weg Treppenhaus - Zimmer 346 \(3. OG\)](#), [Zimmer 339](#), [Bad in Zimmer 339](#), [Tür Zimmer 339](#), [Tür WC im Zimmer 339](#), [Tür Dusche im Zimmer 339](#)

## Zimmer 342

Zugehörige Modulbögen: [Weg Lift - Zimmer 346 \(3. OG\)](#), [Weg Treppenhaus - Zimmer 346 \(3. OG\)](#), [Zimmer 342](#), [Bad in Zimmer 342](#), [Tür Zimmer 342](#), [Tür Bad im Zimmer 342](#)

## Zimmer 346

Zugehörige Modulbögen: [Weg Lift - Zimmer 346 \(3. OG\)](#), [Weg Treppenhaus - Zimmer 346 \(3. OG\)](#), [Zimmer 346](#), [Bad in Zimmer 346](#), [Tür Zimmer 346](#), [Tür Bad im Zimmer 346](#)

## Tagungsraum EG

Zugehörige Modulbögen: [Weg Rezeption - Tagungsraum A/B im EG](#), [Tagungsraum A und B](#), [Tür Tagungsraum A im EG](#)

## Tagungsraum 1. OG

Zugehörige Modulbögen: [Weg Lift - Tagungsräume im 1. OG](#), [Weg Treppe - Tagungsräume im 1. OG](#), [Weg Treppenhaus - Tagungsräume im 1. OG](#), [Tagungsraum Salon 2 \(55 m<sup>2</sup>\)](#), [Tür Tagungsraum Salon 2 \(1. OG\)](#)

## Speiseraum

Zugehörige Modulbögen: [Weg Lift- Speiseraum](#), [Weg Treppe - Speiseraum](#), [Weg Speiseraum - öffentliches WC \(1. OG\)](#), [Weg Treppenhaus - Speiseraum](#), [Speiseraum Frühstück im 1. OG](#), [Tür Speiseraum](#)

## N°5 Restaurant

Zugehörige Modulbögen: [Eingang zum Restaurant \(über Ella-Trebe-Straße\)](#), [Weg Rezeption - Restaurant](#), [N° 5 Restaurant/Bar im EG](#), [Tür Eingang zum Restaurant N°5](#), [Tür innerhalb des Restaurants zu separatem Essbereich](#)

## öffentliches WC EG

Zugehörige Modulbögen: [Weg Rezeption - öffentliches WC \(EG\)](#), [Weg Restaurant - öffentliches WC \(EG\)](#), [Öffentliches WC für Menschen mit Behinderung im EG](#), [Tür öffentliches WC \(EG\)](#)

## öffentliches WC 1. OG

Zugehörige Modulbögen: [Weg Treppe - öffentliches WC 1. OG](#), [Weg Lift - öffentliches WC 1. OG](#), [Weg Speiseraum - öffentliches WC \(1. OG\)](#), [Weg Treppenhaus - öffentliches WC 1. OG](#), [Öffentliches WC für Menschen mit Behinderung im 1. OG](#), [Beschilderung öffentliches WC](#), [Tür öffentliches WC 1. OG](#)

## Wellness

Zugehörige Modulbögen: [Weg Eingangstür Wellnessbereich - Umkleidekabinen](#), [Weg Tür zum Umkleidebereich - Umkleidekabinen](#), [Weg Eingangstür - Saunabereich](#), [Weg im Saunabereich](#), [Weg Saunabereich-Eingangstür - Dusche](#), [Weg Fahrstuhl - Wellnessbereich](#), [Weg Treppenhaus](#)

- Wellnessbereich, Bad in Umkleidekabine (Damen), Umkleidekabine Damen (Wellness), Sauna 60°, Tür Wellnessbereich, Tür Umkleidekabinen, Tür Umkleide (Damen), Tür in Umkleidekabine zum WC, Tür Saunabereich

## Hilfsmittel

Zugehörige Modulbögen: [Hilfsmittel](#)

## Allergiker

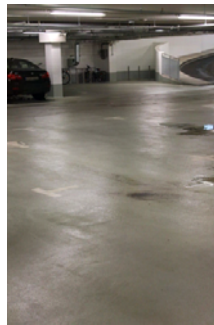
Zugehörige Modulbögen: [Allergien und Nahrungsmittelunverträglichkeiten](#)

## Parkhaus im Kellergeschoss

---



Beispielparkplatz



Weg innerhalb des Parkhauses aus Sicht vom Eingang

---

## Eingangsbereich

### Haupteingang zum Steigenberger Hotel Am Kanzleramt

---



Haupteingang Hotel

Name und Logo des Betriebes von außen klar erkennbar.

### Eingang zum Restaurant (über Ella-Trebe-Straße)

---



Name und Logo des Betriebes von außen klar erkennbar.

# Rezeption

---



abgesenkter  
Bereich



Rezeption

---

Rezeption / Kasse von der Eingangstür aus direkt erkennbar.

## Flure, Wege, Durchgänge im Innenbereich des Betriebes

### Weg Eingangstür Wellnessbereich - Umkleidekabinen

---



Weg zum  
Umkleidebereich

---

Ziel des Weges ist in Sichtweite

### Weg Tür zum Umkleidebereich - Umkleidekabinen

Ziel des Weges ist in Sichtweite

### Weg Eingangstür - Saunabereich

---



Weg zum  
Saunabereich  
Teil 2 (hier: Sicht  
auf die Tür zum  
Saunabereich)



Weg zum  
Saunabereich Teil  
1 (hier: Sicht auf die  
Eingangstür)

---

Ziel in Sichtweite oder unterbrechungsfreies Wegeleitsystem oder Wegezeichen in ständig sichtbarem Abstand: nein

### Weg im Saunabereich

---



Weg im  
Saunabereich

---

Ziel des Weges ist in Sichtweite

Weg Fahrstuhl - Wellnessbereich

---



Weg mit Blick zum  
Wellnessbereich

---

Ziel in Sichtweite oder unterbrechungsfreies Wegeleitsystem oder Wegezeichen in ständig sichtbarem Abstand: nein

Weg Haupteingang - Rezeption

---



Weg mit Blick auf  
Rezeption

---

Ziel des Weges ist in Sichtweite

Weg Rezeption - Lift

---



Weg zum Lift Teil 1



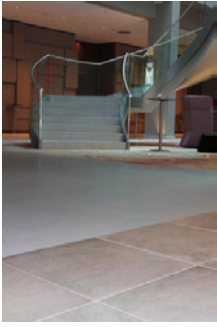
Weg zum Lift Teil 2

---

Ziel des Weges ist in Sichtweite

Weg Rezeption - Treppe

---



Weg zur Treppe, die  
ins 1. OG führt

---

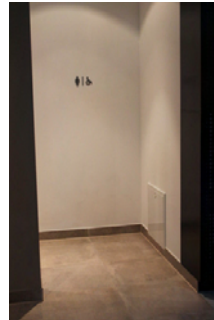
Ziel des Weges ist in Sichtweite

## Weg Rezeption - öffentliches WC (EG)

---



Weg zum  
öffentlichen WC EG



Durchgang zum  
öffentlichen WC EG

---

Ziel in Sichtweite oder unterbrechungsfreies Wegeleitsystem oder Wegezeichen in ständig sichtbarem Abstand: nein

## Weg Rezeption - Tagungsraum A/B im EG

---



Weg zu den  
Tagungsräumen im  
EG

---

Ziel des Weges ist in Sichtweite

## Weg Treppe - öffentliches WC 1. OG

---



Weg zu öffentlichem  
WC im 1. OG

unterbrechungsfreies Wegeleitsystem

## Weg Lift - öffentliches WC 1. OG

---



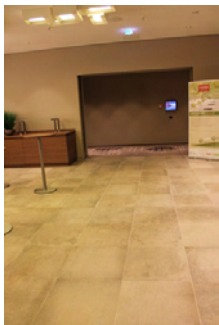
Weg zum  
öffentlichen WC im  
1. OG

---

Ziel in Sichtweite oder unterbrechungsfreies Wegeleitsystem oder Wegezeichen in ständig sichtbarem Abstand: nein

## Weg Lift - Tagungsräume im 1. OG

---



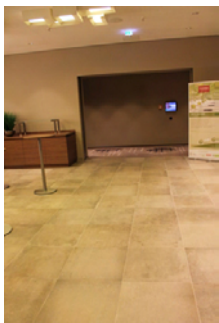
Weg zu  
Tagungsräumen im  
1. OG

---

Ziel in Sichtweite oder unterbrechungsfreies Wegeleitsystem oder Wegezeichen in ständig sichtbarem Abstand: nein

## Weg Treppenhaus - Tagungsräume im 1. OG

---



Weg zu den  
Tagungsräumen im  
1. OG

---

Ziel in Sichtweite oder unterbrechungsfreies Wegeleitsystem oder Wegezeichen in ständig sichtbarem Abstand: nein

## Weg Lift - Parkhaustür

---



Weg zum Parkhaus

---

Ziel des Weges ist in Sichtweite

Weg Tür Treppenhaus - Tür Lift

---



Weg zum  
Treppenhaus

---

Ziel in Sichtweite oder unterbrechungsfreies Wegeleitsystem oder Wegezeichen in ständig sichtbarem Abstand: nein

Flur Treppenhaustür - EG

---



Weg zur Tür EG

---

Ziel des Weges ist in Sichtweite

Weg Rezeption - Treppenhauszugang (EG)

---



Weg zum  
Treppenhaus



Ziel in Sichtweite oder unterbrechungsfreies Wegeleitsystem oder Wegezeichen in ständig sichtbarem Abstand: nein

### Weg Lift - Zimmer 346 (3. OG)

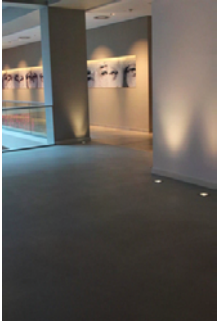
Ziel in Sichtweite oder unterbrechungsfreies Wegeleitsystem oder Wegezeichen in ständig sichtbarem Abstand: nein

### Weg Treppenhaus - Zimmer 346 (3. OG)

Ziel in Sichtweite oder unterbrechungsfreies Wegeleitsystem oder Wegezeichen in ständig sichtbarem Abstand: nein

### Weg Lift- Speiseraum

---



Weg zum  
Speiseraum

Ziel in Sichtweite oder unterbrechungsfreies Wegeleitsystem oder Wegezeichen in ständig sichtbarem Abstand: nein

### Weg Treppe - Speiseraum

---

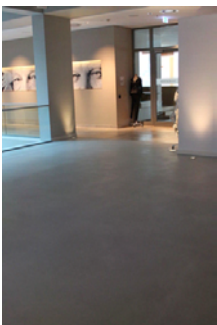


Weg zum  
Speiseraum

Ziel des Weges ist in Sichtweite

### Weg Speiseraum - öffentliches WC (1. OG)

---

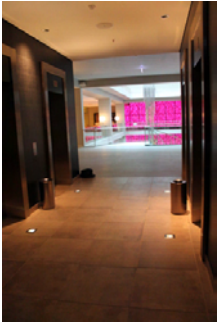


Weg zum  
öffentlichen WC 1.  
OG mit Blick auf  
Speiseraum

Ziel des Weges ist in Sichtweite

### Weg Treppenhaus - Speiseraum

---



Weg zum  
Speiseraum

---

Ziel in Sichtweite oder unterbrechungsfreies Wegeleitsystem oder Wegezeichen in ständig sichtbarem Abstand: nein

### Weg Treppenhaus - öffentliches WC 1. OG

---



Weg zum  
öffentlichen WC im  
1. OG

---

Ziel in Sichtweite oder unterbrechungsfreies Wegeleitsystem oder Wegezeichen in ständig sichtbarem Abstand: nein

### Weg Treppenhaus - Wellnessbereich

---



Weg vom  
Treppenhaus zum  
Wellnessbereich

---

Ziel des Weges ist in Sichtweite

### Weg Restaurant - öffentliches WC (EG)

---



Ziel des Weges ist in Sichtweite

## Weg Rezeption - Restaurant

---

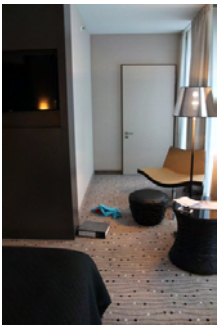


Ziel des Weges ist in Sichtweite

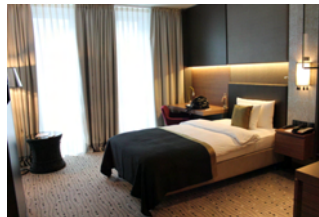
## Zimmer / Ferienwohnung / Ferienhaus (Schlafraum)

### Zimmer 342

---



Blick auf  
Verbindungsstür



Gesamtansicht



Sensortasten  
Klimaanlage

Raum

Zimmertyp Einzelzimmer

Service

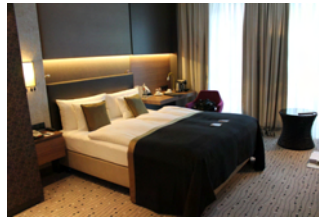
Visitenkarten / Prospekte mit Anschrift und Telefonnummer des Gastgebers liegen im Zimmer oder an der Rezeption sichtbar aus.

### Zimmer 346

---



Sensortasten  
Klimaanlage



Gesamtansicht

---



Verbindungstür zu  
Zimmer 342

---

Raum

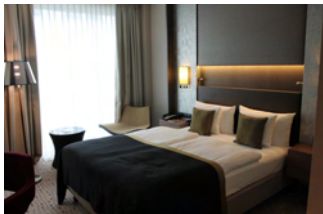
Zimmertyp Doppelzimmer

Service

Visitenkarten / Prospekte mit Anschrift und Telefonnummer des Gastgebers liegen im Zimmer oder an der Rezeption sichtbar aus.

Zimmer 339

---



Gesamtansicht



Sensortasten  
Klimaanlage

---



Blick auf  
Eingangstür

---

Raum

Zimmertyp Doppelzimmer

Service

---

Visitenkarten / Prospekte mit Anschrift und Telefonnummer des Gastgebers liegen im Zimmer oder an der Rezeption sichtbar aus.

## Gästeführungen

Führungen für Gäste mit kognitiven Beeinträchtigungen

Voranmeldung notwendig.

## Medien (Internetseite, Broschüren)

Internetseiten

Keine Informationen für Menschen mit Behinderung auf den Internetseiten

Broschüren / Flyer, CD / DVD

Keine Informationen für Menschen mit Behinderung in Broschüren / Flyer, CD / DVD