

Steigenberger Hotel Am Kanzleramt

Ella-Trebe-Straße 5
10557 Berlin

Tel: 030-740 743 - 901
Fax: 030-740 743 - 902

lars.wahnschaffe@steigenberger.com
www.steigenberger.com

Informationen für Menschen mit Gehbehinderung und Rollstuhlfahrer

Die Informationen zur Barrierefreiheit wurden am 7. Januar 2016 im Rahmen des Systems "Reisen für Alle" erhoben und sind geprüft.

Detailinformationen zu Treppen, Aufzügen / Treppenliften, Rampen, Automaten und speziellen Türen auf dem Weg zu einzelnen Bereichen finden Sie in der entsprechenden Kategorie.

Fotos zur Einrichtung



Außenansicht

Teilbereiche (für Angebotsbogen)

Medien

Zugehörige Modulbögen: [Medien \(Internetseite, Broschüren\)](#)

Parken

Zugehörige Modulbögen: [Parkhaus im Kellergeschoss](#), [Weg Lift - Parkhaustür](#), [Weg Tür Treppenhaus - Tür Lift](#), [Beschilderung zum Treppenhaus](#), [Tür Lift - Parkhaus](#), [Tür Flur \(vom Treppenhaus\) - Lift](#), [Tür Treppenhaus - Kellergeschoss](#)

Eingang

Zugehörige Modulbögen: [Haupteingang zum Steigenberger Hotel Am Kanzleramt](#), [Beschilderung Eingang](#), [Tür Haupteingang](#)

Bemerkungen (Reihenfolge) 014, 015, 016

Rezeption

Zugehörige Modulbögen: [Rezeption](#), [Weg Haupteingang - Rezeption](#), [Weg Rezeption - Treppenhauszugang \(EG\)](#)

Aufzug/Treppen/Treppenhaus

Zugehörige Modulbögen: [Weg Rezeption - Lift](#), [Weg Rezeption - Treppe](#), [Flur Treppenhaustür - EG](#), [Treppe vom EG ins 1. OG](#), [Treppenhaus](#), [Aufzug in alle Etagen](#), [Tür Treppenhaus - Flur im EG](#), [Tür Flur zum Treppenhaus - EG](#)

Zimmer 339

Zugehörige Modulbögen: [Weg Lift - Zimmer 346 \(3. OG\)](#), [Weg Treppenhaus - Zimmer 346 \(3. OG\)](#), [Zimmer 339](#), [Bad in Zimmer 339](#), [Tür Zimmer 339](#), [Tür WC im Zimmer 339](#), [Tür Dusche im Zimmer 339](#)

Bemerkungen (Reihenfolge) 056 E, 057 E, 059, 066, 067, 068, 069

Zimmer 342

Zugehörige Modulbögen: [Weg Lift - Zimmer 346 \(3. OG\)](#), [Weg Treppenhaus - Zimmer 346 \(3. OG\)](#), [Zimmer 342](#), [Bad in Zimmer 342](#), [Tür Zimmer 342](#), [Tür Bad im Zimmer 342](#)

Bemerkungen (Reihenfolge) 056 E, 057 E, 058, 060, 061, 062

Zimmer 346

Zugehörige Modulbögen: [Weg Lift - Zimmer 346 \(3. OG\)](#), [Weg Treppenhaus - Zimmer 346 \(3. OG\)](#), [Zimmer 346](#), [Bad in Zimmer 346](#), [Tür Zimmer 346](#), [Tür Bad im Zimmer 346](#)

Bemerkungen (Reihenfolge) 056 E, 057 E, 063, 064, 065, 081

Tagungsraum EG

Zugehörige Modulbögen: [Weg Rezeption - Tagungsraum A/B im EG](#), [Tagungsraum A und B](#), [Tür Tagungsraum A im EG](#)

Bemerkungen (Reihenfolge) 026, 027, 028

Tagungsraum 1. OG

Zugehörige Modulbögen: [Weg Lift - Tagungsräume im 1. OG](#), [Weg Treppe - Tagungsräume im 1. OG](#), [Weg Treppenhaus - Tagungsräume im 1. OG](#), [Tagungsraum Salon 2 \(55 m²\)](#), [Tür Tagungsraum Salon 2 \(1. OG\)](#)

Bemerkungen (Reihenfolge) 034 C, 035 C, 080 C, 036, 037

Speiseraum

Zugehörige Modulbögen: [Weg Lift- Speiseraum](#), [Weg Treppe - Speiseraum](#), [Weg Speiseraum - öffentliches WC \(1. OG\)](#), [Weg Treppenhaus - Speiseraum](#), [Speiseraum Frühstück im 1. OG](#), [Tür Speiseraum](#)

Bemerkungen (Reihenfolge) 070 F, 071 F, 073 F, 072, 074, 075

N°5 Restaurant

Zugehörige Modulbögen: [Eingang zum Restaurant \(über Ella-Trebe-Straße\)](#), [Weg Rezeption - Restaurant](#), [N° 5 Restaurant/Bar im EG](#), [Tür Eingang zum Restaurant N°5](#), [Tür innerhalb des Restaurants zu separatem Essbereich](#)

Bemerkungen (Reihenfolge) 050, 051, 052, 053, 055, 054

öffentliches WC EG

Zugehörige Modulbögen: [Weg Rezeption - öffentliches WC \(EG\)](#), [Weg Restaurant - öffentliches WC \(EG\)](#), [Öffentliches WC für Menschen mit Behinderung im EG](#), [Tür öffentliches WC \(EG\)](#)

Bemerkungen (Reihenfolge) 023, 024, 025

öffentliches WC 1. OG

Zugehörige Modulbögen: [Weg Treppe - öffentliches WC 1. OG](#), [Weg Lift - öffentliches WC 1. OG](#), [Weg Speiseraum - öffentliches WC \(1. OG\)](#), [Weg Treppenhaus - öffentliches WC 1. OG](#), [Öffentliches WC für Menschen mit Behinderung im 1.OG](#), [Beschilderung öffentliches WC](#), [Tür öffentliches WC 1. OG](#)

Bemerkungen (Reihenfolge) 029 B, 031 B, 082 B, 030, 032, 033

Wellness

Zugehörige Modulbögen: [Weg Eingangstür Wellnessbereich - Umkleidekabinen](#), [Weg Tür zum Umkleidebereich - Umkleidekabinen](#), [Weg Eingangstür - Saunabereich](#), [Weg im Saunabereich](#), [Weg Saunabereich-Eingangstür - Dusche](#), [Weg Fahrstuhl - Wellnessbereich](#), [Weg Treppenhaus - Wellnessbereich](#), [Bad in Umkleidekabine \(Damen\)](#), [Umkleidekabine Damen \(Wellness\)](#), [Sauna 60°](#), [Tür Wellnessbereich](#), [Tür Umkleidekabinen](#), [Tür Umkleide \(Damen\)](#), [Tür in Umkleidekabine zum WC](#), [Tür Saunabereich](#)

Bemerkungen (Reihenfolge) 013 G, 083 G, 001, 002, 003, 079, 004, 005, 006, 007, 008, 009, 010, 011, 012

Hilfsmittel

Zugehörige Modulbögen: [Hilfsmittel](#)

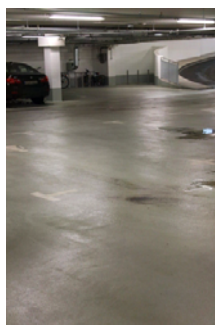
Allergiker

Zugehörige Modulbögen: [Allergien und Nahrungsmittelunverträglichkeiten](#)

Parkhaus im Kellergeschoss



Beispielparkplatz



Weg innerhalb des Parkhauses aus Sicht vom Eingang

Parkplätze für Menschen mit Behinderung

Anzahl der PKW-Stellplätze für Menschen mit Behinderung: 6

Diese Stellplätze sind entsprechend gekennzeichnet.

Entfernung dieser Stellplätze zum Eingang: 35 m

Breite eines Stellplatzes: 335 cm

Länge eines Stellplatzes: 480 cm

Rezeption



abgesenkter
Bereich



Rezeption

Bewegungsfläche vor der Rezeption / Kasse - Breite: 300 cm

Bewegungsfläche vor der Rezeption / Kasse - Tiefe: 300 cm

Minimale Höhe der Rezeption / Kasse (Oberkante): 120 cm

Maximale Höhe der Rezeption / Kasse (Oberkante): 75 cm

Andere, gleichwertige Kommunikationsmöglichkeit im Sitzen vorhanden.

Flure, Wege, Durchgänge im Innenbereich des Betriebes

Weg Eingangstür Wellnessbereich - Umkleidekabinen



Weg zum
Umkleidebereich

Länge des Flurs / Weges / Ganges: 2 m

Mindestbreite des Flurs / Weges / Ganges (ohne Türen oder Durchgänge): 105 cm

Weg Tür zum Umkleidebereich - Umkleidekabinen

Länge des Flurs / Weges / Ganges: 5 m

Mindestbreite des Flurs / Weges / Ganges (ohne Türen oder Durchgänge): 100 cm

Weg Eingangstür - Saunabereich



Weg zum
Saunabereich
Teil 2 (hier: Sicht
auf die Tür zum
Saunabereich)



Weg zum
Saunabereich Teil
1 (hier: Sicht auf die
Eingangstür)

Länge des Flurs / Weges / Ganges: 10 m

Mindestbreite des Flurs / Weges / Ganges (ohne Türen oder Durchgänge): 150 cm

Weg im Saunabereich

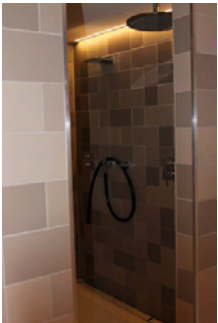


Weg im
Saunabereich

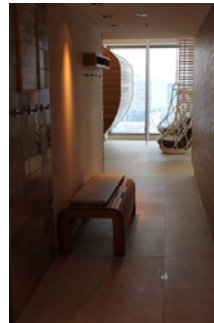
Länge des Flurs / Weges / Ganges: 10 m

Mindestbreite des Flurs / Weges / Ganges (ohne Türen oder Durchgänge): 120 cm

Weg Saunabereich-Eingangstür - Dusche



Durchgang zur
Dusche



Weg zur Dusche
(aus Sicht von der
Dusche)

Länge des Flurs / Weges / Ganges: 10 m

Mindestbreite des Flurs / Weges / Ganges (ohne Türen oder Durchgänge): 140 cm

Breite des kleinsten Durchganges auf dem Flur / Gang: 57 cm

Weg Fahrstuhl - Wellnessbereich

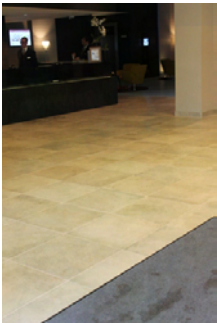


Weg mit Blick zum
Wellnessbereich

Länge des Flurs / Weges / Ganges: 15 m

Mindestbreite des Flurs / Weges / Ganges (ohne Türen oder Durchgänge): 155 cm

Weg Haupteingang - Rezeption



Weg mit Blick auf
Rezeption

Länge des Flurs / Weges / Ganges: 10 m

Mindestbreite des Flurs / Weges / Ganges (ohne Türen oder Durchgänge): 300 cm

Weg Rezeption - Lift



Weg zum Lift Teil 1



Weg zum Lift Teil 2

Länge des Flurs / Weges / Ganges: 12 m

Mindestbreite des Flurs / Weges / Ganges (ohne Türen oder Durchgänge): 250 cm

Weg Rezeption - Treppe



Weg zur Treppe, die
ins 1. OG führt

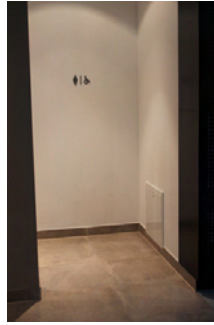
Länge des Flurs / Weges / Ganges: 8 m

Mindestbreite des Flurs / Weges / Ganges (ohne Türen oder Durchgänge): 500 cm

Weg Rezeption - öffentliches WC (EG)



Weg zum
öffentlichen WC EG



Durchgang zum
öffentlichen WC EG

Länge des Flurs / Weges / Ganges: 30 m

Mindestbreite des Flurs / Weges / Ganges (ohne Türen oder Durchgänge): 115 cm

Weg Rezeption - Tagungsraum A/B im EG



Weg zu den
Tagungsräumen im
EG

Länge des Flurs / Weges / Ganges: 17 m

Mindestbreite des Flurs / Weges / Ganges (ohne Türen oder Durchgänge): 200 cm

Weg Treppe - öffentliches WC 1. OG



Weg zu öffentlichem
WC im 1. OG

Länge des Flurs / Weges / Ganges: 10 m

Mindestbreite des Flurs / Weges / Ganges (ohne Türen oder Durchgänge): 140 cm

Weg Lift - öffentliches WC 1. OG

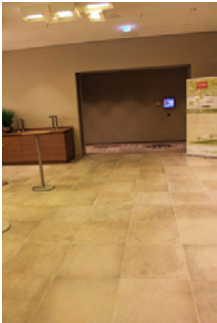


Weg zum
öffentlichen WC im
1. OG

Länge des Flurs / Weges / Ganges: 7 m

Mindestbreite des Flurs / Weges / Ganges (ohne Türen oder Durchgänge): 135 cm

Weg Lift - Tagungsräume im 1. OG



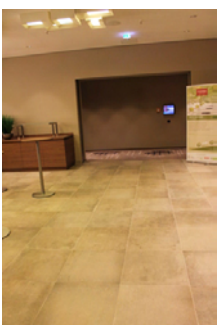
Weg zu
Tagungsräumen im
1. OG

Länge des Flurs / Weges / Ganges: 35 m

Mindestbreite des Flurs / Weges / Ganges (ohne Türen oder Durchgänge): 195 cm

Breite des kleinsten Durchganges auf dem Flur / Gang: 195 cm

Weg Treppe - Tagungsräume im 1. OG



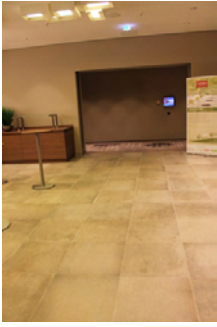
Weg zu den
Tagungsräumen im
1. OG

Länge des Flurs / Weges / Ganges: 30 m

Mindestbreite des Flurs / Weges / Ganges (ohne Türen oder Durchgänge): 195 cm

Breite des kleinsten Durchganges auf dem Flur / Gang: 195 cm

Weg Treppenhaus - Tagungsräume im 1. OG



Weg zu den
Tagungsräumen im
1. OG

Länge des Flurs / Weges / Ganges: 40 m

Mindestbreite des Flurs / Weges / Ganges (ohne Türen oder Durchgänge): 195 cm

Breite des kleinsten Durchganges auf dem Flur / Gang: 195 cm

Weg Lift - Parkhaustür

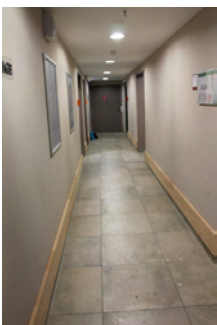


Weg zum Parkhaus

Länge des Flurs / Weges / Ganges: 4 m

Mindestbreite des Flurs / Weges / Ganges (ohne Türen oder Durchgänge): 200 cm

Weg Tür Treppenhaus - Tür Lift



Weg zum
Treppenhaus

Länge des Flurs / Weges / Ganges: 9 m

Mindestbreite des Flurs / Weges / Ganges (ohne Türen oder Durchgänge): 140 cm

Flur Treppenhaustür - EG

Länge des Flurs / Weges / Ganges: 7 m

Mindestbreite des Flurs / Weges / Ganges (ohne Türen oder Durchgänge): 140 cm

Weg Rezeption - Treppenhauszugang (EG)



Weg zum
Treppenhaus

Länge des Flurs / Weges / Ganges: 26 m

Mindestbreite des Flurs / Weges / Ganges (ohne Türen oder Durchgänge): 140 cm

Weg Lift - Zimmer 346 (3. OG)

Länge des Flurs / Weges / Ganges: 90 m

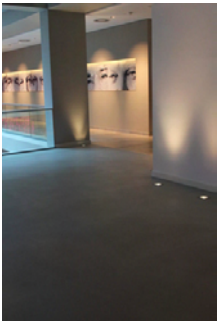
Mindestbreite des Flurs / Weges / Ganges (ohne Türen oder Durchgänge): 132 cm

Weg Treppenhaus - Zimmer 346 (3. OG)

Länge des Flurs / Weges / Ganges: 97 m

Mindestbreite des Flurs / Weges / Ganges (ohne Türen oder Durchgänge): 132 cm

Weg Lift- Speiseraum



Weg zum
Speiseraum

Länge des Flurs / Weges / Ganges: 12 m

Mindestbreite des Flurs / Weges / Ganges (ohne Türen oder Durchgänge): 200 cm

Weg Treppe - Speiseraum

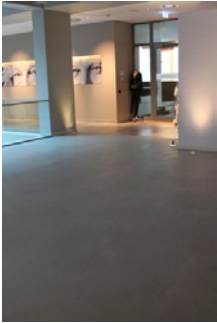


Weg zum
Speiseraum

Länge des Flurs / Weges / Ganges: 10 m

Mindestbreite des Flurs / Weges / Ganges (ohne Türen oder Durchgänge): 250 cm

Weg Speiseraum - öffentliches WC (1. OG)

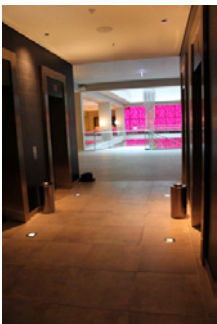


Weg zum
öffentlichen WC 1.
OG mit Blick auf
Speiseraum

Länge des Flurs / Weges / Ganges: 13 m

Mindestbreite des Flurs / Weges / Ganges (ohne Türen oder Durchgänge): 135 cm

Weg Treppenhaus - Speiseraum

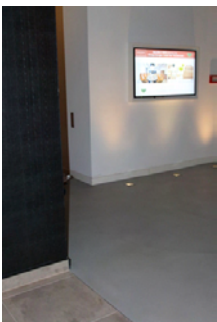


Weg zum
Speiseraum

Länge des Flurs / Weges / Ganges: 19 m

Mindestbreite des Flurs / Weges / Ganges (ohne Türen oder Durchgänge): 200 cm

Weg Treppenhaus - öffentliches WC 1. OG



Weg zum
öffentlichen WC im
1. OG

Länge des Flurs / Weges / Ganges: 12 m

Mindestbreite des Flurs / Weges / Ganges (ohne Türen oder Durchgänge): 135 cm

Weg Treppenhaus - Wellnessbereich



Weg vom
Treppenhaus zum
Wellnessbereich

Länge des Flurs / Weges / Ganges: 5 m

Mindestbreite des Flurs / Weges / Ganges (ohne Türen oder Durchgänge): 155 cm

Weg Restaurant - öffentliches WC (EG)



Länge des Flurs / Weges / Ganges: 18 m

Mindestbreite des Flurs / Weges / Ganges (ohne Türen oder Durchgänge): 115 cm

Breite des kleinsten Durchganges auf dem Flur / Gang: 115 cm

Weg Rezeption - Restaurant

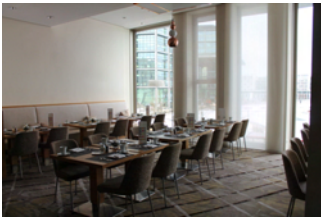


Länge des Flurs / Weges / Ganges: 18 m

Mindestbreite des Flurs / Weges / Ganges (ohne Türen oder Durchgänge): 210 cm

Speiseraum

Speiseraum Frühstück im 1. OG



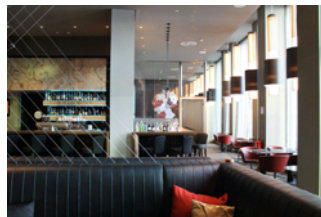
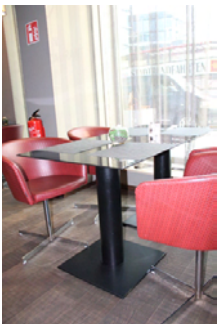
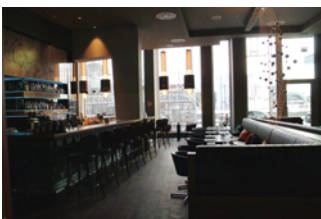
Raum

Engste Durchgangsbreite des Frühstücksraums / Restaurants (Berücksichtigung immobiler Einrichtungsgegenstände und relevanter Wege): 135 cm

Tische und Sitzbereiche

Anzahl der Tische mit einer Maximalhöhe von 80 cm und einer Unterfahrbarkeit mit einer Höhe von 67 cm und einer Tiefe von 30 cm: 104

N° 5 Restaurant/Bar im EG



Raum

Engste Durchgangsbreite des Frühstücksraums / Restaurants (Berücksichtigung immobiler Einrichtungsgegenstände und relevanter Wege): 97 cm

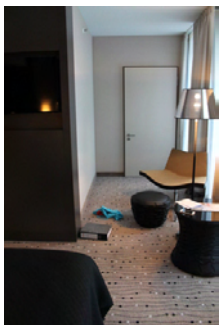
Assistenzhunde willkommen.

Tische und Sitzbereiche

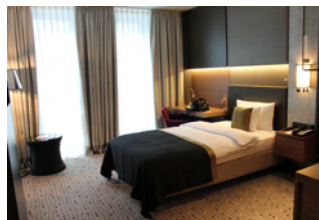
Anzahl der Tische mit einer Maximalhöhe von 80 cm und einer Unterfahrbarkeit mit einer Höhe von 67 cm und einer Tiefe von 30 cm: 30

Zimmer / Ferienwohnung / Ferienhaus (Schlafraum)

Zimmer 342



Blick auf
Verbindungstür



Gesamtansicht



Sensortasten
Klimaanlage

Raum

Zimmertyp Einzelzimmer

Bewegungsfläche vor wesentlichen, immobilen (freistehenden) Einrichtungsgegenständen (z.B. Schrank) - Breite: 150 cm

Bewegungsfläche vor wesentlichen, immobilen (freistehenden) Einrichtungsgegenständen (z.B. Schrank) - Tiefe: 300 cm

Schmalste Durchgangsbreite des Schlafraums (Berücksichtigung immobiler Einrichtungsgegenstände und relevanter Wege): 110 cm

Bett

Bewegungsfläche links neben dem Bett (Blick vom Fußende zum Kopfkissen) - Breite: 150 cm

Bewegungsfläche links neben dem Bett (Blick vom Fußende zum Kopfkissen) - Tiefe: 200 cm

Bewegungsfläche rechts neben dem Bett (Blick vom Fußende zum Kopfkissen) - Breite: 145 cm

Bewegungsfläche rechts neben dem Bett (Blick vom Fußende zum Kopfkissen) - Tiefe: 300 cm

Bett auf einer Längsseite in seiner gesamten Tiefe unterfahrbar auf einer Höhe von: 13 cm

Maximale Höhe der Matratze, gemessen vom Boden zur Oberkante: 56 cm

Breite des Bettes: 120 cm

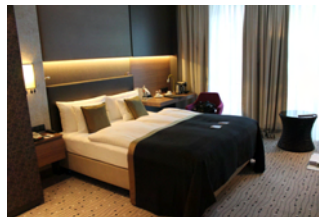
Service

Assistenzhunde willkommen.

Zimmer 346



Sensortasten
Klimaanlage



Gesamtansicht



Verbindungstür zu
Zimmer 342

Raum

Zimmertyp Doppelzimmer

Bewegungsfläche vor wesentlichen, immobilen (freistehenden) Einrichtungsgegenständen (z.B. Schrank) - Breite: 165 cm

Bewegungsfläche vor wesentlichen, immobilen (freistehenden) Einrichtungsgegenständen (z.B. Schrank) - Tiefe: 200 cm

Schmalste Durchgangsbreite des Schlafrums (Berücksichtigung immobilier Einrichtungsgegenstände und relevanter Wege): 110 cm

Bett

Bewegungsfläche links neben dem Bett (Blick vom Fußende zum Kopfkissen) - Breite: 165 cm

Bewegungsfläche links neben dem Bett (Blick vom Fußende zum Kopfkissen) - Tiefe: 200 cm

Bewegungsfläche rechts neben dem Bett (Blick vom Fußende zum Kopfkissen) - Breite: 145 cm

Bewegungsfläche rechts neben dem Bett (Blick vom Fußende zum Kopfkissen) - Tiefe: 200 cm

Bett auf einer Längsseite in seiner gesamten Tiefe unterfahrbar auf einer Höhe von: 13 cm

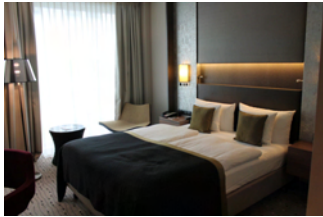
Maximale Höhe der Matratze, gemessen vom Boden zur Oberkante: 60 cm

Breite des Bettes: 160 cm

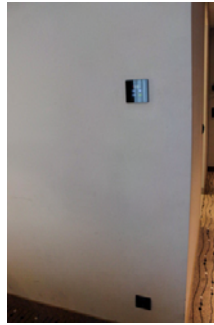
Service

Assistenzhunde willkommen.

Zimmer 339



Gesamtansicht



Sensortasten
Klimaanlage



Blick auf
Eingangstür

Raum

Zimmertyp Doppelzimmer

Bewegungsfläche vor wesentlichen, immobilen (freistehenden) Einrichtungsgegenständen (z.B. Schrank) - Breite: 130 cm

Bewegungsfläche vor wesentlichen, immobilen (freistehenden) Einrichtungsgegenständen (z.B. Schrank) - Tiefe: 300 cm

Schmalste Durchgangsbreite des Schlafraums (Berücksichtigung immobiler Einrichtungsgegenstände und relevanter Wege): 90 cm

Bett

Bewegungsfläche links neben dem Bett (Blick vom Fußende zum Kopfkissen) - Breite: 165 cm

Bewegungsfläche links neben dem Bett (Blick vom Fußende zum Kopfkissen) - Tiefe: 300 cm

Bewegungsfläche rechts neben dem Bett (Blick vom Fußende zum Kopfkissen) - Breite: 90 cm

Bewegungsfläche rechts neben dem Bett (Blick vom Fußende zum Kopfkissen) - Tiefe: 300 cm

Bett auf einer Längsseite in seiner gesamten Tiefe unterfahrbar auf einer Höhe von: 13 cm

Maximale Höhe der Matratze, gemessen vom Boden zur Oberkante: 60 cm

Breite des Bettes: 160 cm

Sanitärraum

Bad in Umkleidekabine (Damen)



Waschbecken

Zugang

Tür öffnet nach innen.

WC

WC für Damen

Tiefe des WC-Beckens: 55 cm

Bewegungsfläche links neben dem WC - Breite: 28 cm

Bewegungsfläche links neben dem WC - Tiefe: 52 cm

Bewegungsfläche rechts neben dem WC - Breite: 27 cm

Bewegungsfläche rechts neben dem WC - Tiefe: 52 cm

Bewegungsfläche vor dem WC - Breite: 90 cm

Bewegungsfläche vor dem WC - Tiefe: 95 cm

Höhe des Toilettensitzes (ohne Deckel): 40 cm

Waschbecken

Bewegungsfläche vor dem Waschbecken - Breite: 155 cm

Bewegungsfläche vor dem Waschbecken - Tiefe: 175 cm

Höhe der Oberkante des Waschbeckens: 90 cm

Unterfahrbarkeit des Waschbeckens: in einer Höhe von 67 cm weniger als 30 cm

Spiegel über dem Waschbecken nur im Stehen einsehbar.

Dusche

Höhe der Duschwanne: 0 cm

Bewegungsfläche innerhalb der Dusche - Breite: 90 cm

Bewegungsfläche innerhalb der Dusche - Tiefe: 200 cm

Duschstuhl/Duschsitz nicht vorhanden

Haltegriffe in der Dusche: nein

Höhe der Duscharmatur: 110 cm

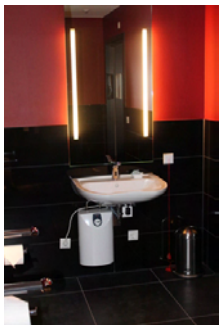
Öffentliches WC für Menschen mit Behinderung im EG



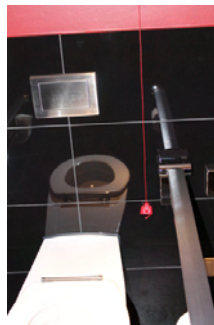
Waschbecken



Toilette



Gesamtansicht WC



Schnur (Alarm) an
der Toilette

Zugang

Tür öffnet nach außen.

WC

WC Unisex

WC für Menschen mit Behinderung, das als solches gekennzeichnet ist

Tiefe des WC-Beckens: 70 cm

Bewegungsfläche links neben dem WC - Breite: 215 cm

Bewegungsfläche links neben dem WC - Tiefe: 70 cm

Bewegungsfläche rechts neben dem WC - Breite: 125 cm

Bewegungsfläche rechts neben dem WC - Tiefe: 225 cm

Bewegungsfläche vor dem WC - Breite: 70 cm

Bewegungsfläche vor dem WC - Tiefe: 155 cm

Höhe des Toilettensitzes (ohne Deckel): 47 cm

Haltegriff links vom WC.

Höhe des linken Haltegriffes über dem Toilettensitz: 76 cm

Länge des linken Haltegriffs: 85 cm

Linker Haltegriff hochklappbar.

Haltegriff rechts vom WC.

Höhe des rechten Haltegriffes über dem Toilettensitz: 76 cm

Länge des rechten Haltegriffs: 85 cm

Rechter Haltegriff hochklappbar.

Abstand zwischen rechtem und linkem Haltegriff: 70 cm

Waschbecken

Bewegungsfläche vor dem Waschbecken - Breite: 150 cm

Bewegungsfläche vor dem Waschbecken - Tiefe: 300 cm

Höhe der Oberkante des Waschbeckens: 80 cm

Unterfahrbarkeit des Waschbeckens: keine Beinfreiheit

Spiegel über dem Waschbecken im Stehen und Sitzen einsehbar.

Liege / Wickeltisch

Klappliege vorhanden.

Bewegungsfläche vor der Liege - Breite: 300 cm

Bewegungsfläche vor der Liege - Tiefe: 165 cm

Bedienelemente und Technik

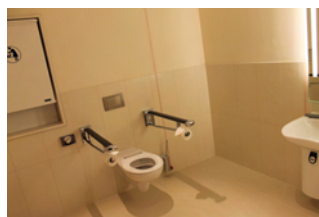
Alarmauslöser vorhanden, mit dem Hilfe gerufen werden kann: Schnur

Höhe der Schnur / des Knopfes: 55 cm

Öffentliches WC für Menschen mit Behinderung im 1.OG



Toilette



Gesamtansicht



Waschbecken

Zugang

Tür öffnet nach außen.

WC

WC Unisex

WC für Menschen mit Behinderung, das als solches gekennzeichnet ist

Tiefe des WC-Beckens: 70 cm

Bewegungsfläche links neben dem WC - Breite: 110 cm

Bewegungsfläche links neben dem WC - Tiefe: 70 cm

Bewegungsfläche rechts neben dem WC - Breite: 105 cm

Bewegungsfläche rechts neben dem WC - Tiefe: 70 cm

Bewegungsfläche vor dem WC - Breite: 240 cm

Bewegungsfläche vor dem WC - Tiefe: 150 cm

Höhe des Toilettensitzes (ohne Deckel): 47 cm

Haltegriff links vom WC.

Höhe des linken Haltegriffes über dem Toilettensitz: 83 cm

Länge des linken Haltegriffs: 83 cm

Linker Haltegriff hochklappbar.

Haltegriff rechts vom WC.

Höhe des rechten Haltegriffes über dem Toilettensitz: 83 cm

Länge des rechten Haltegriffs: 83 cm

Rechter Haltegriff hochklappbar.

Abstand zwischen rechtem und linkem Haltegriff: 70 cm

Waschbecken

Bewegungsfläche vor dem Waschbecken - Breite: 150 cm

Bewegungsfläche vor dem Waschbecken - Tiefe: 180 cm

Höhe der Oberkante des Waschbeckens: 77 cm

Unterfahrbarkeit des Waschbeckens: keine Beinfreiheit

Spiegel über dem Waschbecken im Stehen und Sitzen einsehbar.

Liege / Wickeltisch

Klappliege vorhanden.

Bewegungsfläche vor der Liege - Breite: 180 cm

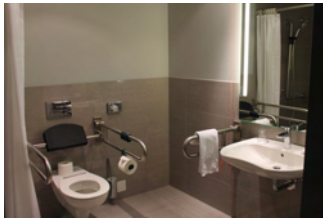
Bewegungsfläche vor der Liege - Tiefe: 170 cm

Bedienelemente und Technik

Alarmauslöser vorhanden, mit dem Hilfe gerufen werden kann: Schnur

Höhe der Schnur / des Knopfes: 6 cm

Bad in Zimmer 342



Toilette



Waschbecken



Dusche

Zugang

Tür öffnet nach außen.

WC

WC Unisex

WC für Menschen mit Behinderung, das als solches gekennzeichnet ist

Tiefe des WC-Beckens: 72 cm

Bewegungsfläche links neben dem WC - Breite: 160 cm

Bewegungsfläche links neben dem WC - Tiefe: 72 cm

Bewegungsfläche rechts neben dem WC - Breite: 100 cm

Bewegungsfläche rechts neben dem WC - Tiefe: 72 cm

Bewegungsfläche vor dem WC - Breite: 145 cm

Bewegungsfläche vor dem WC - Tiefe: 200 cm

Höhe des Toilettensitzes (ohne Deckel): 45 cm

Haltegriff links vom WC.

Höhe des linken Haltegriffes über dem Toilettensitz: 76 cm

Länge des linken Haltegriffs: 84 cm

Linker Haltegriff hochklappbar.

Haltegriff rechts vom WC.

Höhe des rechten Haltegriffes über dem Toilettensitz: 76 cm

Länge des rechten Haltegriffs: 84 cm

Rechter Haltegriff hochklappbar.

Abstand zwischen rechtem und linkem Haltegriff: 70 cm

Waschbecken

Bewegungsfläche vor dem Waschbecken - Breite: 145 cm

Bewegungsfläche vor dem Waschbecken - Tiefe: 200 cm

Höhe der Oberkante des Waschbeckens: 81 cm

Unterfahrbarkeit des Waschbeckens: in einer Höhe von 67 cm weniger als 30 cm

Spiegel über dem Waschbecken im Stehen und Sitzen einsehbar.

Dusche

Höhe der Duschwanne: 0 cm

Bewegungsfläche innerhalb der Dusche - Breite: 150 cm

Bewegungsfläche innerhalb der Dusche - Tiefe: 150 cm

Duschstuhl/Duschsitz fest installiert

Haltegriffe in der Dusche: waagrecht

Höhe der waagerechten Haltegriffe: 85 cm

Höhe der Duscharmatur: 85 cm

Bedienelemente und Technik

Alarmauslöser vorhanden, mit dem Hilfe gerufen werden kann: Schnur

Höhe der Schnur / des Knopfes: 0 cm

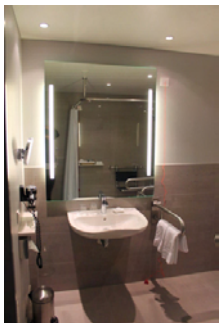
Bad in Zimmer 346



Dusche



Toilette



Waschbecken

Zugang

Tür öffnet nach außen.

WC

WC Unisex

WC für Menschen mit Behinderung, das als solches gekennzeichnet ist

Tiefe des WC-Beckens: 72 cm

Bewegungsfläche links neben dem WC - Breite: 100 cm

Bewegungsfläche links neben dem WC - Tiefe: 72 cm

Bewegungsfläche rechts neben dem WC - Breite: 155 cm

Bewegungsfläche rechts neben dem WC - Tiefe: 72 cm

Bewegungsfläche vor dem WC - Breite: 150 cm

Bewegungsfläche vor dem WC - Tiefe: 200 cm

Höhe des Toilettensitzes (ohne Deckel): 45 cm

Haltegriff links vom WC.

Höhe des linken Haltegriffes über dem Toilettensitz: 76 cm

Länge des linken Haltegriffs: 84 cm

Linker Haltegriff hochklappbar.

Haltegriff rechts vom WC.

Höhe des rechten Haltegriffes über dem Toilettensitz: 76 cm

Länge des rechten Haltegriffs: 84 cm

Rechter Haltegriff hochklappbar.

Abstand zwischen rechtem und linkem Haltegriff: 70 cm

Waschbecken

Bewegungsfläche vor dem Waschbecken - Breite: 200 cm

Bewegungsfläche vor dem Waschbecken - Tiefe: 150 cm

Höhe der Oberkante des Waschbeckens: 81 cm

Unterfahrbarkeit des Waschbeckens: in einer Höhe von 67 cm weniger als 30 cm

Spiegel über dem Waschbecken im Stehen und Sitzen einsehbar.

Dusche

Höhe der Duschwanne: 0 cm

Bewegungsfläche innerhalb der Dusche - Breite: 150 cm

Bewegungsfläche innerhalb der Dusche - Tiefe: 150 cm

Duschstuhl/Duschsitz fest installiert

Haltegriffe in der Dusche: waagrecht

Höhe der waagerechten Haltegriffe: 85 cm

Höhe der Duscharmatur: 85 cm

Bedienelemente und Technik

Höhe der Schnur / des Knopfes: 0 cm

Bad in Zimmer 339



Waschbecken



Toilette



Dusche

Zugang

Tür öffnet nach innen.

WC

WC Unisex

Tiefe des WC-Beckens: 55 cm

Bewegungsfläche links neben dem WC - Breite: 28 cm

Bewegungsfläche links neben dem WC - Tiefe: 55 cm

Bewegungsfläche rechts neben dem WC - Breite: 28 cm

Bewegungsfläche rechts neben dem WC - Tiefe: 55 cm

Bewegungsfläche vor dem WC - Breite: 93 cm

Bewegungsfläche vor dem WC - Tiefe: 110 cm

Höhe des Toilettensitzes (ohne Deckel): 42 cm

Waschbecken

Bewegungsfläche vor dem Waschbecken - Breite: 135 cm

Bewegungsfläche vor dem Waschbecken - Tiefe: 130 cm

Höhe der Oberkante des Waschbeckens: 90 cm

Unterfahrbarkeit des Waschbeckens: keine Beinfreiheit

Spiegel über dem Waschbecken im Stehen und Sitzen einsehbar.

Dusche

Höhe der Duschwanne: 0 cm

Bewegungsfläche innerhalb der Dusche - Breite: 165 cm

Bewegungsfläche innerhalb der Dusche - Tiefe: 93 cm

Duschstuhl/Duschsitz nicht vorhanden

Haltegriffe in der Dusche: nein

Höhe der Duscharmatur: 103 cm

Umkleidekabine Damen (Wellness)



Umkleide (hier:
Damen)

Umkleidekabine

Schmalste Durchgangsbreite der Umkleide: 120 cm

Bewegungsfläche in der Umkleidekabine - Breite: 120 cm

Bewegungsfläche in der Umkleidekabine - Tiefe: 200 cm

Weitere Anmerkungen:

Kommentar: analog zur Herrenumkleide

Sauna 60°



Sauna 60°

Saunakabine

Bewegungsfläche vor der unteren Sitzbank - Breite: 150 cm

Bewegungsfläche vor der unteren Sitzbank - Tiefe: 100 cm

Räumlichkeiten (Veranstaltung, Ausstellung, Sport, Shop u.ä.)

Tagungsraum A und B

Raum

Größe des Raumes - Breite: 1400 cm

Größe des Raumes - Tiefe: 2400 cm

Engste Durchgangsbreite des Raumes (Berücksichtigung immobiler Einrichtungsgegenstände und relevanter Wege): 1400 cm

Tagungsraum Salon 2 (55 m²)

Raum

Größe des Raumes - Breite: 5 cm

Größe des Raumes - Tiefe: 11 cm

Engste Durchgangsbreite des Raumes (Berücksichtigung immobiler Einrichtungsgegenstände und relevanter Wege): 170 cm

Gästeführungen

Führungen für Gäste mit Gehbehinderung

Führungen für Rollstuhlfahrer

Voranmeldung notwendig.

Hilfsmittel

Hilfsmittel für Gäste mit Mobilitätseinschränkung: Rollstuhl

Assistenzhunde willkommen.

Medien (Internetseite, Broschüren)

Internetseiten

Keine Informationen für Menschen mit Behinderung auf den Internetseiten

Broschüren / Flyer, CD / DVD

Keine Informationen für Menschen mit Behinderung in Broschüren / Flyer, CD / DVD

Schwelle / Stufe / Treppe

Treppe vom EG ins 1. OG

Anzahl der Treppenstufen: 33

Höhe der Stufe / der Schwelle: 16 cm

Handlauf vorhanden: beidseitig

Treppenhaus

Anzahl der Treppenstufen: 136

Höhe der Stufe / der Schwelle: 19 cm

Handlauf vorhanden: einseitig

Aufzug in alle Etagen



Bedientableau



Aufzug Innenraum

Aufzug

Bewegungsfläche vor der Aufzugstür beim Einstieg - Breite: 250 cm

Bewegungsfläche vor der Aufzugstür beim Einstieg - Tiefe: 500 cm

Lichte Durchgangsbreite der Aufzugstür: 89 cm

Größe der Kabine innen - Breite: 130 cm

Größe der Kabine innen - Tiefe: 138 cm

Bewegungsfläche vor der Aufzugstür beim Ausstieg - Breite: 250 cm

Bewegungsfläche vor der Aufzugstür beim Ausstieg - Tiefe: 500 cm

Bedienelemente / Beschilderung

Minimale Höhe der Bedienelemente - innen: 90 cm

Maximale Höhe der Bedienelemente - innen: 115 cm

Notruf vorhanden.

Türen

Tür Wellnessbereich



Tür zum
Wellnessbereich

Lichte Breite der Tür: 120 cm

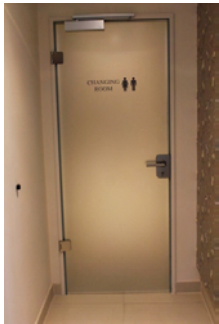
Tür wird mit eigenem Kraftaufwand geöffnet.

Kleinere Bewegungsfläche vor/hinter der Tür - Breite: 150 cm

Kleinere Bewegungsfläche vor/hinter der Tür - Tiefe: 150 cm

Höhe der Türschwelle: 0 cm

Tür Umkleidekabinen



Tür
Umkleidebereich

Lichte Breite der Tür: 80 cm

Tür wird mit eigenem Kraftaufwand geöffnet.

Kleinere Bewegungsfläche vor/hinter der Tür - Breite: 105 cm

Kleinere Bewegungsfläche vor/hinter der Tür - Tiefe: 200 cm

Höhe der Türschwelle: 0 cm

Tür Umkleide (Damen)



Tür Umkleide
Herren



Tür Umkleide
Damen

Lichte Breite der Tür: 80 cm

Tür wird mit eigenem Kraftaufwand geöffnet.

Kleinere Bewegungsfläche vor/hinter der Tür - Breite: 110 cm

Kleinere Bewegungsfläche vor/hinter der Tür - Tiefe: 200 cm

Höhe der Türschwelle: 0 cm

Tür in Umkleidekabine zum WC

Lichte Breite der Tür: 55 cm

Tür wird mit eigenem Kraftaufwand geöffnet.

Kleinere Bewegungsfläche vor/hinter der Tür - Breite: 90 cm

Kleinere Bewegungsfläche vor/hinter der Tür - Tiefe: 95 cm

Höhe der Türschwelle: 0 cm

Tür Saunabereich



Tür zum
Saunabereich

Lichte Breite der Tür: 90 cm

Tür wird mit eigenem Kraftaufwand geöffnet.

Kleinere Bewegungsfläche vor/hinter der Tür - Breite: 150 cm

Kleinere Bewegungsfläche vor/hinter der Tür - Tiefe: 200 cm

Höhe der Türschwelle: 0 cm

Tür Haupteingang



Türen
Haupteingang

Lichte Breite der Tür: 250 cm

Tür wird ohne eigenen Kraftaufwand geöffnet (Drücker, Lichtschanke, Bewegungsmelder usw.).

Kleinere Bewegungsfläche vor/hinter der Tür - Breite: 250 cm

Kleinere Bewegungsfläche vor/hinter der Tür - Tiefe: 250 cm

Höhe der Türschwelle: 0 cm

Tür öffentliches WC (EG)



Bedienelement
Türöffner



Tür öffentliches WC
EG

Lichte Breite der Tür: 105 cm

Tür wird ohne eigenen Kraftaufwand geöffnet (Drücker, Lichtschranke, Bewegungsmelder usw.).

Kleinere Bewegungsfläche vor/hinter der Tür - Breite: 118 cm

Kleinere Bewegungsfläche vor/hinter der Tür - Tiefe: 150 cm

Höhe der Türschwelle: 0 cm

Tür Tagungsraum A im EG



Tür zum
Tagungsraum A im
EG

Lichte Breite der Tür: 105 cm

Tür wird mit eigenem Kraftaufwand geöffnet.

Kleinere Bewegungsfläche vor/hinter der Tür - Breite: 230 cm

Kleinere Bewegungsfläche vor/hinter der Tür - Tiefe: 500 cm

Höhe der Türschwelle: 0 cm

Tür öffentliches WC 1. OG



Tür zum öffentlichen
WC im 1. OG



Bedienelement
Türöffner

Lichte Breite der Tür: 105 cm

Tür wird ohne eigenen Kraftaufwand geöffnet (Drücker, Lichtschranke, Bewegungsmelder usw.).

Kleinere Bewegungsfläche vor/hinter der Tür - Breite: 145 cm

Kleinere Bewegungsfläche vor/hinter der Tür - Tiefe: 500 cm

Höhe der Türschwelle: 0 cm

Tür Tagungsraum Salon 2 (1. OG)

Lichte Breite der Tür: 90 cm

Tür wird mit eigenem Kraftaufwand geöffnet.

Kleinere Bewegungsfläche vor/hinter der Tür - Breite: 190 cm

Kleinere Bewegungsfläche vor/hinter der Tür - Tiefe: 500 cm

Höhe der Türschwelle: 0 cm

Tür Lift - Parkhaus



Tür zum Parkhaus



Bedienelement
Türöffner

Lichte Breite der Tür: 170 cm

Tür wird ohne eigenen Kraftaufwand geöffnet (Drücker, Lichtschranke, Bewegungsmelder usw.).

Kleinere Bewegungsfläche vor/hinter der Tür - Breite: 200 cm

Kleinere Bewegungsfläche vor/hinter der Tür - Tiefe: 400 cm

Höhe der Türschwelle: 0,5 cm

Tür Flur (vom Treppenhaus) - Lift

Lichte Breite der Tür: 170 cm

Tür wird mit eigenem Kraftaufwand geöffnet.

Kleinere Bewegungsfläche vor/hinter der Tür - Breite: 200 cm

Kleinere Bewegungsfläche vor/hinter der Tür - Tiefe: 400 cm

Höhe der Türschwelle: 0 cm

Tür Treppenhaus - Kellergeschoss

Lichte Breite der Tür: 105 cm

Tür wird mit eigenem Kraftaufwand geöffnet.

Kleinere Bewegungsfläche vor/hinter der Tür - Breite: 130 cm

Kleinere Bewegungsfläche vor/hinter der Tür - Tiefe: 300 cm

Höhe der Türschwelle: 0 cm

Tür Treppenhaus - Flur im EG

Lichte Breite der Tür: 105 cm

Tür wird mit eigenem Kraftaufwand geöffnet.

Kleinere Bewegungsfläche vor/hinter der Tür - Breite: 130 cm

Kleinere Bewegungsfläche vor/hinter der Tür - Tiefe: 300 cm

Höhe der Türschwelle: 0 cm

Tür Flur zum Treppenhaus - EG

Lichte Breite der Tür: 123 cm

Tür wird mit eigenem Kraftaufwand geöffnet.

Kleinere Bewegungsfläche vor/hinter der Tür - Breite: 140 cm

Kleinere Bewegungsfläche vor/hinter der Tür - Tiefe: 300 cm

Höhe der Türschwelle: 0 cm

Tür Treppenhaus - Flur (zu den Zimmern)

Lichte Breite der Tür: 105 cm

Tür wird mit eigenem Kraftaufwand geöffnet.

Kleinere Bewegungsfläche vor/hinter der Tür - Breite: 130 cm

Kleinere Bewegungsfläche vor/hinter der Tür - Tiefe: 300 cm

Höhe der Türschwelle: 0 cm

Tür Zimmer 342



Tür zu Zimmer 342

Lichte Breite der Tür: 93 cm

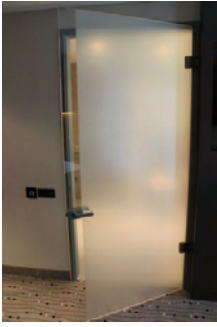
Tür wird mit eigenem Kraftaufwand geöffnet.

Kleinere Bewegungsfläche vor/hinter der Tür - Breite: 138 cm

Kleinere Bewegungsfläche vor/hinter der Tür - Tiefe: 200 cm

Höhe der Türschwelle: 0 cm

Tür Bad im Zimmer 342



Tür zum Bad

Lichte Breite der Tür: 93 cm

Tür wird mit eigenem Kraftaufwand geöffnet.

Kleinere Bewegungsfläche vor/hinter der Tür - Breite: 200 cm

Kleinere Bewegungsfläche vor/hinter der Tür - Tiefe: 200 cm

Höhe der Türschwelle: 0 cm

Tür Zimmer 346



Tür zum Zimmer
346

Lichte Breite der Tür: 93 cm

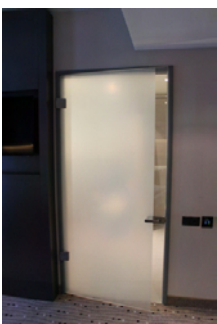
Tür wird mit eigenem Kraftaufwand geöffnet.

Kleinere Bewegungsfläche vor/hinter der Tür - Breite: 150 cm

Kleinere Bewegungsfläche vor/hinter der Tür - Tiefe: 200 cm

Höhe der Türschwelle: 0 cm

Tür Bad im Zimmer 346



Tür zum Bad

Lichte Breite der Tür: 93 cm

Tür wird mit eigenem Kraftaufwand geöffnet.

Kleinere Bewegungsfläche vor/hinter der Tür - Breite: 200 cm

Kleinere Bewegungsfläche vor/hinter der Tür - Tiefe: 200 cm

Höhe der Türschwelle: 0 cm

Tür Zimmer 339



Tür zu Zimmer 339

Lichte Breite der Tür: 93 cm

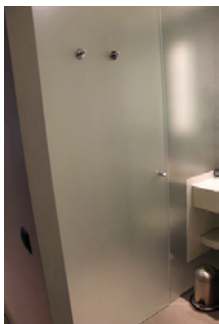
Tür wird mit eigenem Kraftaufwand geöffnet.

Kleinere Bewegungsfläche vor/hinter der Tür - Breite: 115 cm

Kleinere Bewegungsfläche vor/hinter der Tür - Tiefe: 200 cm

Höhe der Türschwelle: 0 cm

Tür WC im Zimmer 339



Tür zum WC

Lichte Breite der Tür: 90 cm

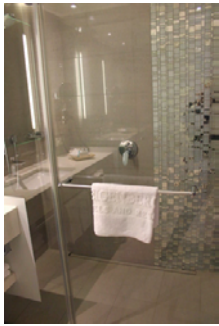
Tür wird mit eigenem Kraftaufwand geöffnet.

Kleinere Bewegungsfläche vor/hinter der Tür - Breite: 90 cm

Kleinere Bewegungsfläche vor/hinter der Tür - Tiefe: 100 cm

Höhe der Türschwelle: 0 cm

Tür Dusche im Zimmer 339



Tür Dusche

Lichte Breite der Tür: 90 cm

Tür wird mit eigenem Kraftaufwand geöffnet.

Kleinere Bewegungsfläche vor/hinter der Tür - Breite: 90 cm

Kleinere Bewegungsfläche vor/hinter der Tür - Tiefe: 100 cm

Höhe der Türschwelle: 0 cm

Tür Speiseraum



Tür zum
Speiseraum

Lichte Breite der Tür: 200 cm

Tür wird mit eigenem Kraftaufwand oder durch eine Servicekraft geöffnet.

Kleinere Bewegungsfläche vor/hinter der Tür - Breite: 200 cm

Kleinere Bewegungsfläche vor/hinter der Tür - Tiefe: 200 cm

Höhe der Türschwelle: 0 cm

Tür Eingang zum Restaurant N°5



Lichte Breite der Tür: 115 cm

Tür wird mit eigenem Kraftaufwand geöffnet.

Kleinere Bewegungsfläche vor/hinter der Tür - Breite: 135 cm

Kleinere Bewegungsfläche vor/hinter der Tür - Tiefe: 150 cm

Höhe der Türschwelle: 1,5 cm

Tür innerhalb des Restaurants zu separatem Essbereich



Lichte Breite der Tür: 105 cm

Tür wird mit eigenem Kraftaufwand geöffnet.

Kleinere Bewegungsfläche vor/hinter der Tür - Breite: 500 cm

Kleinere Bewegungsfläche vor/hinter der Tür - Tiefe: 500 cm

Höhe der Türschwelle: 0 cm