

Hotel Augustinenhof

Auguststr. 82
10117 Berlin

Tel: 030 30886710
Fax: 030 30886700

augustinenhof@albrechtshof-hotels.de
<http://www.hotel-augustinenhof.de/>

Informationen für Menschen mit Hörbehinderung und gehörlose Menschen

Die Informationen zur Barrierefreiheit wurden am 12. Oktober 2017 im Rahmen des Systems "Reisen für Alle" erhoben und sind geprüft.

Detailinformationen zu Treppen, Aufzügen / Treppenliften, Rampen, Automaten und speziellen Türen auf dem Weg zu einzelnen Bereichen finden Sie in der entsprechenden Kategorie.

Fotos zur Einrichtung



Hotel Augustinenhof

Teilbereiche (für Angebotsbogen)

Eingang

Zugehörige Modulbögen: [Eingangsbereich](#), [Weg außen Auguststr.](#)

Rezeption

Zugehörige Modulbögen: [Rezeption](#), [Weg zwischen Rezeption und Service-Aufzug / Tagungsraum/ Aufenthaltsraum](#), [Weg zwischen Rezeption und Aufzug 2](#), [2 Türen auf dem Weg zwischen Rezeption und Aufzug/Treppenhaus sowie Restaurant](#)

Zimmer 468

Zugehörige Modulbögen: [Zimmer 468](#), [Sanitärraum Zimmer 468](#), [Treppenhaus A](#), [Service-Aufzug zu den Zimmern und zur Rezeption](#), [Aufzug zu den Zimmern und zur Rezeption](#), [Flur zwischen Aufzug und den Zimmern](#)

Zimmer 268

Zugehörige Modulbögen: [Zimmer 268](#), [Sanitärraum Zimmer 268](#), [Treppenhaus A](#), [Service-Aufzug zu den Zimmern und zur Rezeption](#), [Aufzug zu den Zimmern und zur Rezeption](#), [Flur zwischen Aufzug und den Zimmern](#)

Tagungsraum und Aufenthaltsraum

Zugehörige Modulbögen: [Tagungsraum](#), [Aufenthaltsraum](#), [Weg zwischen Rezeption und Service-Aufzug / Tagungsraum/ Aufenthaltsraum](#)

Öffentliches WC für Menschen mit Behinderungen

Zugehörige Modulbögen: [Öffentliches WC für Menschen mit Behinderung bei der Rezeption](#)

Restaurant bart

Zugehörige Modulbögen: [Hofgarten](#), [Restaurant BART](#), [Weg außen Auguststr.](#), [Rampe vor dem Resturanteingang Auguststr.](#), [Weg zwischen Rezeption und Aufzug 2](#), [Eingangstür zum Restaurant von der Auguststraße aus](#), [Tür zum Restaurant vom Hotel aus](#)

Technische Hilfsmittel

Zugehörige Modulbögen: [Technische Hilfsmittel](#)

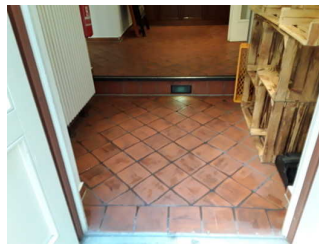
Beschilderung im Haus

Zugehörige Modulbögen: [Beschilderung](#)

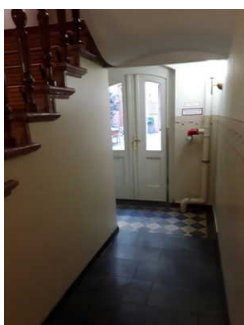
Hofgarten



Bestuhlung im Hofgarten



Stufe zwischen Restaurant und Hofgarten



Tür zum Vorgarten am Treppenhaus A

Der Hofgarten wird vom Restaurant genutzt. Es stehen ca. 10 Tische zur Verfügung. Tischhöhe 72 cm. Bodenbelag gut begeh- und befahrbar. Vom Restaurant gelangt man über eine 22 cm Höhe Stufe zum Vorgarten. Alternativ gelangt man auch ebenerdig durch eine 105 breite FlügelTür hinter dem Treppenhaus A zum Vorgarten.

Eingangsbereich



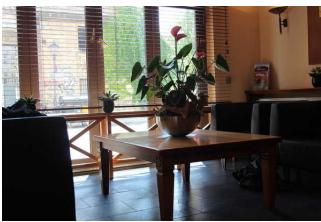
In der Toreinfahrt links geht es zum Hotel/Rezeption



Eingangstür zum Hotel

Anmerkungen für den Gast: Von der Straße zum Eingangsbereich geht eine 4 m lange Toreinfahrt mit 5% Steigung.

Rezeption



Kommunikationsmöglichkeit im Sitzen

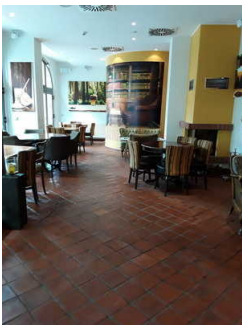


Rezeption

Der Schalter/Tresen/die Kasse ist hell ausgeleuchtet.

Das Kassendisplay/die Preisangabe an der Kasse ist nicht gut erkennbar (z.B. groß oder schwenkbar).

Restaurant BARt



Restaurant



Bar



Frühstücksbuffet

Es gibt Tische mit heller und blendfreier Beleuchtung.

Anzahl: 33 Tisch/Tische.

Es sind Tische vorhanden, an denen keine Lampen stehen oder hängen, die das Gesichtsfeld bzw. den Blickkontakt stören.

Anzahl: 33 Tisch/Tische.

Es gibt Sitzbereiche mit geringen Umgebungsgeräuschen.

Anzahl: 33 Tisch/Tische.

Es gibt eine elektroakustische Beschallung an Tischen mit geringen Umgebungsgeräuschen. Diese ist abschaltbar/regelbar.

Anmerkungen für den Gast: Buffethöhe 80 -90 cm hoch.

Schlafräum

Zimmer 468



Zimmertyp: Einzelzimmer

Der Schlafräum ist hell und blendfrei gestaltet.

Es ist mindestens eine frei verfügbare Steckdose in der Nähe des Bettes vorhanden.

Das Klingeln des Telefons ist nicht eindeutig durch ein Blinksignal wahrnehmbar.

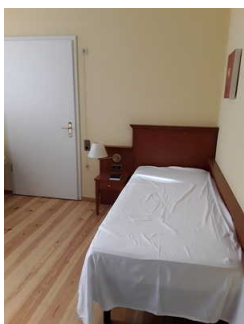
Es ist ein Fernseher mit Videotext vorhanden oder kann bei Bedarf gestellt werden.

Das Klingeln oder Anklopfen an die Zimmertür wird nicht durch ein Blinksignal angezeigt, welches in allen Räumen wahrgenommen werden kann.

Es stehen W-LAN, Fax oder eine andere technische Möglichkeit zur Kommunikation mit dem Servicepersonal kostenfrei zur Verfügung oder sind auf Anfrage bereitstellbar.

Anmerkungen für den Gast: Lichtschalter sind in einer Höhe von 82 cm angebracht.

Zimmer 268



Bett und
Verbindungstür



Doppelbettzimmer
für Begleitperson

Zimmertyp: Einzelzimmer

Es ist eine Verbindungstür zu einem weiteren Zimmer vorhanden.

Der Schlafraum ist nicht hell und blendfrei gestaltet.

Es ist mindestens eine frei verfügbare Steckdose in der Nähe des Bettes vorhanden.

Das Klingeln des Telefons ist nicht eindeutig durch ein Blinksignal wahrnehmbar.

Es ist ein Fernseher mit Videotext vorhanden oder kann bei Bedarf gestellt werden.

Das Klingeln oder Anklopfen an die Zimmertür wird nicht durch ein Blinksignal angezeigt, welches in allen Räumen wahrgenommen werden kann.

Es stehen W-LAN, Fax oder eine andere technische Möglichkeit zur Kommunikation mit dem Servicepersonal kostenfrei zur Verfügung oder sind auf Anfrage bereitstellbar. W-LAN, Fax oder eine andere technische Möglichkeit zur Kommunikation mit dem Servicepersonal stehen nicht kostenfrei zur Verfügung.

Anmerkungen für den Gast: Das Zimmer ist ein Einzelzimmer mit Verbindungstür zum Doppelzimmer für Begleitpersonen

Raum

Tagungsraum



Tagungsraum

Der Raum ist beleuchtet.

Aufenthaltsraum

Der Raum ist beleuchtet.

Technische Hilfsmittel

Es gibt einen Alarm.

Es gibt keinen optisch deutlich wahrnehmbaren Alarm.

Es gibt keine induktive Höranlage am Schalter/Tresen/an der Rezeption.

In weiteren (Tagungs-) Räumen ist keine induktive Höranlage vorhanden.

Aufzug

Service-Aufzug zu den Zimmern und zur Rezeption

Ein abgehender Notruf im Aufzug wird akustisch bestätigt.

Aufzug zu den Zimmern und zur Rezeption



Ein abgehender Notruf im Aufzug wird akustisch bestätigt.