

Hotel Augustinenhof

Auguststr. 82
10117 Berlin

Tel: 030 30886710
Fax: 030 30886700

augustinenhof@albrechtshof-hotels.de
<http://www.hotel-augustinenhof.de/>

Informationen für Gäste mit kognitiven Beeinträchtigungen

Die Informationen zur Barrierefreiheit wurden am 12. Oktober 2017 im Rahmen des Systems "Reisen für Alle" erhoben und sind geprüft.

Fotos zur Einrichtung



Hotel Augustinenhof

Teilbereiche (für Angebotsbogen)

Eingang

Zugehörige Modulbögen: [Eingangsbereich](#), [Weg außen Auguststr.](#)

Rezeption

Zugehörige Modulbögen: [Rezeption](#), [Weg zwischen Rezeption und Service-Aufzug / Tagungsraum/ Aufenthaltsraum](#), [Weg zwischen Rezeption und Aufzug 2](#), [2 Türen auf dem Weg zwischen Rezeption und Aufzug/Treppenhaus](#) sowie [Restaurant](#)

Zimmer 468

Zugehörige Modulbögen: [Zimmer 468](#), [Sanitärraum Zimmer 468](#), [Treppenhaus A](#), [Service-Aufzug zu den Zimmern und zur Rezeption](#), [Aufzug zu den Zimmern und zur Rezeption](#), [Flur zwischen Aufzug und den Zimmern](#)

Zimmer 268

Zugehörige Modulbögen: [Zimmer 268](#), [Sanitärraum Zimmer 268](#), [Treppenhaus A](#), [Service-Aufzug zu den Zimmern und zur Rezeption](#), [Aufzug zu den Zimmern und zur Rezeption](#), [Flur zwischen Aufzug und den Zimmern](#)

Tagungsraum und Aufenthaltsraum

Zugehörige Modulbögen: [Tagungsraum](#), [Aufenthaltsraum](#), [Weg zwischen Rezeption und Service-Aufzug / Tagungsraum/ Aufenthaltsraum](#)

Öffentliches WC für Menschen mit Behinderungen

Zugehörige Modulbögen: [Öffentliches WC für Menschen mit Behinderung bei der Rezeption](#)

Restaurant bart

Zugehörige Modulbögen: [Hofgarten](#), [Restaurant BART](#), [Weg außen Auguststr.](#), [Rampe vor dem Resturanteingang Auguststr.](#), [Weg zwischen Rezeption und Aufzug 2](#), [Eingangstür zum Restaurant von der Auguststraße aus](#), [Tür zum Restaurant vom Hotel aus](#)

Technische Hilfsmittel

Zugehörige Modulbögen: [Technische Hilfsmittel](#)

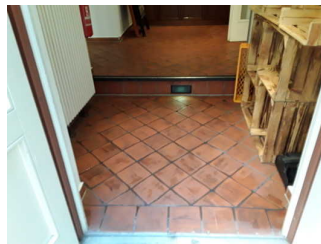
Beschilderung im Haus

Zugehörige Modulbögen: [Beschilderung](#)

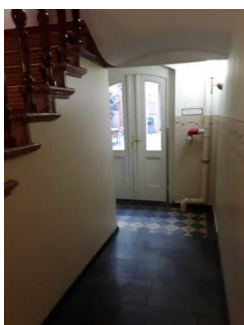
Hofgarten



Bestuhlung im Hofgarten



Stufe zwischen Restaurant und Hofgarten



Tür zum Vorgarten am Treppenhaus A

Der Hofgarten wird vom Restaurant genutzt. Es stehen ca. 10 Tische zur Verfügung. Tischhöhe 72 cm. Bodenbelag gut begeh- und befahrbar. Vom Restaurant gelangt man über eine 22 cm Höhe Stufe zum Vorgarten. Alternativ gelangt man auch ebenerdig durch eine 105 breite FlügelTür hinter dem Treppenhaus A zum Vorgarten.

Eingangsbereich



In der Toreinfahrt links geht es zum Hotel/Rezeption



Eingangstür zum Hotel

Name und Logo des Betriebes/der Einrichtung sind von außen klar erkennbar.

Anmerkungen für den Gast: Von der Straße zum Eingangsbereich geht eine 4 m lange Toreinfahrt mit 5% Steigung.

Rezeption



Kommunikationsmöglichkeit im Sitzen



Rezeption

Der Schalter/Tresen/die Kasse ist von der Eingangstür aus direkt sichtbar.

Restaurant BARt



Restaurant



Bar



Frühstücksbuffet

Speisekarte

Es ist keine Speisekarte mit Bildern vorhanden und Speisen werden nicht sichtbar präsentiert.

Anmerkungen für den Gast: Buffethöhe 80 -90 cm hoch.

Schlafräum

Zimmer 468



Zimmertyp: Einzelzimmer

Eine Visitenkarte mit Anschrift und Telefonnummer des Hotels/der Ferienwohnung liegt an der Rezeption sichtbar aus.

Der Schlafräum und der Zimmerschlüssel/die Zimmerkarte sind weder mit der gleichen Farbmarkierung noch mit bildhaftem Symbol gekennzeichnet.

Der Weg zum Schlafräum ist nicht mit der gleichen Farbmarkierung und/oder bildhaftem Symbol und unterbrechungsfrei gekennzeichnet.

Anmerkungen für den Gast: Lichtschalter sind in einer Höhe von 82 cm angebracht.

Zimmer 268



Bett und
Verbindungstür



Doppelbettzimmer
für Begleitperson

Zimmertyp: Einzelzimmer

Es ist eine Verbindungstür zu einem weiteren Zimmer vorhanden.

Eine Visitenkarte mit Anschrift und Telefonnummer des Hotels/der Ferienwohnung liegt an der Rezeption sichtbar aus.

Der Schlafräum und der Zimmerschlüssel/die Zimmerkarte sind weder mit der gleichen Farbmarkierung noch mit bildhaftem Symbol gekennzeichnet.

Der Weg zum Schlafräum ist nicht mit der gleichen Farbmarkierung und/oder bildhaftem Symbol und unterbrechungsfrei gekennzeichnet.

Anmerkungen für den Gast: Das Zimmer ist ein Einzelzimmer mit Verbindungstür zum Doppelzimmer für Begleitpersonen

Weg außen Auguststr.



Straße vor dem Hotel

Das Ziel des Weges ist in Sichtweite.

Aufzug

Service-Aufzug zu den Zimmern und zur Rezeption

Die Bedienelemente bzw. die Beschilderung sind weder bildhaft noch (im Falle eines entsprechenden Leitsystems) farblich gekennzeichnet.

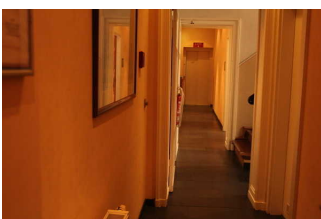
Aufzug zu den Zimmern und zur Rezeption



Die Bedienelemente bzw. die Beschilderung sind weder bildhaft noch (im Falle eines entsprechenden Leitsystems) farblich gekennzeichnet.

Flur/Weg/Gang innen

Weg zwischen Rezeption und Service-Aufzug / Tagungsraum/ Aufenthaltsraum



Länge (Flur/Weg/Gang): 25 m

Weder ist das „Ziel“ des Weges in Sichtweite, noch ist ein unterbrechungsfreies Wegeleitsystem vorhanden, noch sind Wegezeichen in ständig sichtbarem Abstand vorhanden.

Anmerkungen für den Gast: Der Weg hat auf 3 m Länge eine Längsneigung von 5,5 %.

Weg zwischen Rezeption und Aufzug 2

Länge (Flur/Weg/Gang): 15 m

Weder ist das „Ziel“ des Weges in Sichtweite, noch ist ein unterbrechungsfreies Wegeleitsystem vorhanden, noch sind Wegezeichen in ständig sichtbarem Abstand vorhanden.

Flur zwischen Aufzug und den Zimmern

Länge (Flur/Weg/Gang): 13 m

Die Wegezeichen sind in sichtbarem Abstand.

Beschilderung



Keine Informationen vorhanden, die der Orientierung dienen und aus Wörtern bestehen.