

Grimm's Hotel am Potsdamer Platz

Flottwellstraße 45
10785 Berlin Berlin

Tel: +49 (0)30 25 800 80
Fax:

potsdamer-platz@grimms-hotel.de
<http://www.grimms-hotel.de>

Informationen für Menschen mit Gehbehinderung und Rollstuhlfahrer

Die Informationen zur Barrierefreiheit wurden am 15. Juni 2016 im Rahmen des Systems "Reisen für Alle" erhoben und sind geprüft.

Detailinformationen zu Treppen, Aufzügen / Treppenliften, Rampen, Automaten und speziellen Türen auf dem Weg zu einzelnen Bereichen finden Sie in der entsprechenden Kategorie.

Fotos zur Einrichtung



Haupteingang

Teilbereiche (für Angebotsbogen) (Version 2.0)

Parken

Zugehörige Modulbögen: [Parkplatz für Menschen mit Behinderung](#), [Weg vom Parkplatz zum Haupteingang](#)

Eingang

Zugehörige Modulbögen: [Haupteingang](#), [Weg vom Eingang zur Rezeption](#), [Haupteingang Anschlagstür](#)

Rezeption

Zugehörige Modulbögen: [Rezeption](#)

Zimmer mit Sanitärraum (Zi 104)

Zugehörige Modulbögen: [Zimmer 104](#), [Sanitärraum Zimmer 104](#), [Treppe zum Treppenhaus](#), [Treppenhaus](#), [Linker Aufzug](#), [Rechter Aufzug](#), [Weg vom Aufzug zu Zimmer 104](#), [Weg von der Rezeption zu Aufzug/Treppe und Speiseraum](#), [Eingangstür zu Zimmer 104](#), [Tür zum Treppenhaus](#), [Beschilderung zum Zimmer 104](#)

Restaurant Tischlein Deck dich

Zugehörige Modulbögen: [Restaurant 'Tischlein Deck Dich'](#), [Weg von der Rezeption zu Aufzug/Treppe und Speiseraum](#), [Tür vom Speiseraum zur Terrasse](#)

Öffentliches WC

Zugehörige Modulbögen: [Öffentliches WC](#), [Treppe zum Treppenhaus](#), [Treppenhaus](#), [Linker Aufzug](#), [Rechter Aufzug](#), [Weg vom Aufzug zum öffentl. WC](#), [Weg von der Rezeption zu Aufzug/Treppe und Speiseraum](#), [Tür zum Treppenhaus](#), [Beschilderung Öffentlich. WC](#)

Technische Hilfsmittel

Zugehörige Modulbögen: [Technische Hilfsmittel \(Version 2.0.\)](#)

Wegbeschreibung Zugang Etagen

Die Zuwege zu den Etagen sind alternativ über zwei Aufzüge und ein Treppenhaus zu erreichen.

1. Möglichkeit: Linker Aufzug
2. Möglichkeit: Rechter Aufzug
3. Möglichkeit: Türen zum und im Treppenhaus und kleine Treppe zum Treppenhaus

Parkplatz für Menschen mit Behinderung

Es ist ein Parkplatz vorhanden.

Es gibt 1 Stellplatz/-plätze für Menschen mit Behinderung.

Der Stellplatz / die Stellplätze für Menschen mit Behinderung ist / sind gekennzeichnet.

Stellplatzbreite: 350 cm.

Stellplatzlänge: 500 cm.

Der Weg ist von der Oberflächenbeschaffenheit her erschütterungsarm und leicht begeh- und befahrbar (z.B. Asphalt, engfugige Platten, etc.).

Entfernung des Stellplatzes für Menschen mit Behinderung zum Eingangsbereich: 7 m.

Anmerkungen für den Gast: Bodenmarkierung zur Kennzeichnung fehlt

Haupteingang

Eingangstür

Tür (Version 2.0.)

Die Tür ist eine Karussell- oder Rotationstür.

Lichte Breite des Durchgangs: 100 cm

Art der Tür / des Durchgangs: Sonstige

Kleinere Bewegungsfläche vor/hinter der Tür - Breite: 150 cm.

Kleinere Bewegungsfläche vor/hinter der Tür - Tiefe: 150 cm.

Höhe der Türschwelle: 1 cm.

Anmerkungen für den Gast: Alternative steht eine normale Tür zur Verfügung.

Rezeption

Bewegungsfläche vor dem Schalter/Tresen/der Kasse - Breite: 350 cm.

Bewegungsfläche vor dem Schalter/Tresen/der Kasse - Tiefe: 240 cm.

Der Schalter/Tresen/die Kasse ist an der höchsten Stelle 116 cm hoch.

Der Schalter/Tresen/die Kasse ist an der niedrigsten Stelle 70 cm hoch.

Es ist eine andere, gleichwertige Kommunikationsmöglichkeit im Sitzen vorhanden.

Restaurant 'Tischlein Deck Dich'

Tür (Version 2.0.) 4

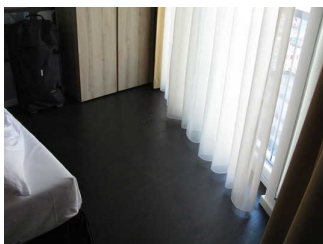
Schmalste Durchgangsbreite im Raum: 98 cm.

Es sind unterfahrbare Tische (Maximalhöhe 80 cm, Unterfahrbarkeit in einer Höhe von 67 cm und einer Tiefe von 30 cm) vorhanden.

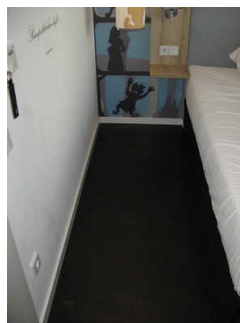
Anzahl: 16 Tisch/Tische.

Anmerkungen für den Gast: Frühstücksbuffet sichtbar präsentiert

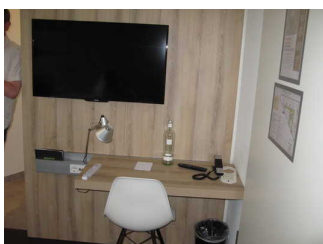
Zimmer 104



Zimmer 104



Zimmer 104



Zimmer 104

Tür (Version 2.0.) 3

Zimmertyp: Doppelzimmer

Bewegungsfläche vor wesentlichen, immobilen (feststehenden) Einrichtungsgegenständen (z.B. Schrank) - Breite: 177 cm.

Bewegungsfläche vor wesentlichen, immobilen (feststehenden) Einrichtungsgegenständen (z.B. Schrank) - Tiefe: 150 cm.

Schmalster Durchgang im Schlafräum: 93 cm.

Bewegungsfläche links neben dem Bett - Breite: 71 cm.

Bewegungsfläche links neben dem Bett - Tiefe: 174 cm.

Bewegungsfläche rechts neben dem Bett - Breite: 131 cm.

Bewegungsfläche rechts neben dem Bett - Tiefe: 174 cm.

Das Bett ist nicht auf einer Längsseite in seiner gesamten Tiefe und in einer Höhe von mind. 15 cm unterfahrbar.

Maximale Höhe der Matratze: 57 cm.

Breite des Bettes: 163 cm.

Sanitärraum Zimmer 104



Sanitärraum
Zimmer 104



Sanitärraum
Zimmer 104



Sanitärraum
Zimmer 104

Tür zum Sanitärraum

Tür zum Sanitätsraum

Die Tür ist keine Karussell- oder Rotationstür.

Lichte Breite des Durchgangs: 93 cm

Art der Tür / des Durchgangs: Sonstige

Die Tür wird mit eigenem Kraftaufwand geöffnet.

Kleinere Bewegungsfläche vor/hinter der Tür - Breite: 86 cm.

Kleinere Bewegungsfläche vor/hinter der Tür - Tiefe: 210 cm.

Höhe der Türschwelle: 0 cm.

Die Tür öffnet zur Seite (Raumspartüren, Schiebetüren).

WC

Tiefe der WC-Schüssel: 54 cm.

Bewegungsfläche links neben dem WC - Breite: 16 cm.

Bewegungsfläche links neben dem WC - Tiefe: 54 cm.

Bewegungsfläche rechts neben dem WC - Breite: 110 cm.

Bewegungsfläche rechts neben dem WC - Tiefe: 54 cm.

Bewegungsfläche vor dem WC - Breite: 102 cm.

Bewegungsfläche vor dem WC - Tiefe: 140 cm.

Höhe des Toilettensitzes: 50 cm.

Es sind Haltegriffe linksseitig am WC vorhanden.

Höhe des linken Haltegriffes: 87 cm.

Länge des linken Haltegriffes: 60 cm.

Der Haltegriff links vom WC ist nicht hochklappbar.

Es sind Haltegriffe rechtsseitig am WC vorhanden.

Höhe des rechten Haltegriffes: 89 cm.

Länge des rechten Haltegriffes: 70 cm.

Der Haltegriff rechts vom WC ist hochklappbar.

Der Abstand zwischen linken und rechtem Haltegriff beträgt: 73 cm.

Waschbecken

Bewegungsfläche vor dem Waschbecken - Breite: 140 cm.

Bewegungsfläche vor dem Waschbecken - Tiefe: 102 cm.

Höhe des Waschbeckens (Oberkante vorne): 82 cm.

Das Waschbecken ist nicht unterfahrbar. Es gibt keine Beinfreiheit.

Der Spiegel ist im Stehen und Sitzen einsehbar.

Dusche

Höhe der Oberkante Duschwanne zum angrenzenden Bodenbereich: 1 cm.

Bewegungsfläche in der Dusche - Breite: 76 cm.

Bewegungsfläche in der Dusche - Tiefe: 108 cm.

Es ist kein Duschsitz vorhanden oder bei Bedarf bereitstellbar.

Es sind keine Haltegriffe in der Dusche vorhanden.

Höhe der Duscharmatur: 118 cm.

Haltegriff und Duscharmatur sind nicht übereinander angebracht.

Es ist kein Alarmauslöser (Schnur, Knopf) vorhanden.

Öffentliches WC



Öffentliches WC

Tür zum öffentl WC

Die Tür ist keine Karussell- oder Rotationstür.

Lichte Breite des Durchgangs: 93 cm

Art der Tür / des Durchgangs: Einflügel

Die Tür wird mit eigenem Kraftaufwand geöffnet.

Kleinere Bewegungsfläche vor/hinter der Tür - Breite: 200 cm.

Kleinere Bewegungsfläche vor/hinter der Tür - Tiefe: 145 cm.

Höhe der Türschwelle: 0 cm.

Die Tür öffnet nach außen.

Die WC-Tür ist ohne Schlüssel zu öffnen.

WC

Es ist ein Unisex WC (Damen/Herren).

Es ist ein WC für Menschen mit Behinderung vorhanden.

Tiefe der WC-Schüssel: 70 cm.

Die Bewegungsfläche links vom WC ist 147 cm breit.

Die Bewegungsfläche links vom WC ist 70 cm tief.

Die Bewegungsfläche rechts vom WC ist 20 cm breit.

Die Bewegungsfläche rechts vom WC ist 70 cm tief.

Die Bewegungsfläche vor dem WC ist 140 cm breit.

Die Bewegungsfläche vor dem WC ist 130 cm tief.

Der Toilettensitz ist 47 cm hoch. (ohne Deckel gemessen)

Es gibt links vom WC Haltegriffe.

Höhe des linken Haltegriffs: 90 cm

Länge des linken Haltegriffs: 70 cm

Der linke Haltegriff ist hochklappbar.

Es gibt rechts vom WC Haltegriffe.

Höhe des rechten Haltegriffs: 90 cm

Länge des rechten Haltegriffs: 70 cm

Der rechte Haltegriff ist nicht hochklappbar.

Abstand zwischen den Haltegriffen: 75 cm

Waschbecken

Die Bewegungsfläche vor dem Waschbecken ist 123 cm breit.

Die Bewegungsfläche vor dem Waschbecken ist 210 cm tief.

Höhe des Waschbeckens: 85 cm

Das Waschbecken ist unterfahrbar in einer Höhe von 67 cm und einer Tiefe von 30 cm oder mehr.

Der Spiegel über dem Waschbecken ist im Stehen und Sitzen einsehbar.

Technische Hilfsmittel (Version 2.0.)

Assistenzhunde (Begleithunde, Blindenführhunde etc.) dürfen in alle relevanten Bereiche/Räume des Betriebes/Angebotes mitgebracht werden.

Anmerkungen für den Gast: Bereitschaft vom Hotel, Hilfsmittel auf Anfrage zu organisieren

Weg vom Parkplatz zum Haupteingang

Breite des Weges: 300 cm

Länge des Weges: 10 m

Der Weg ist von der Oberflächenbeschaffenheit her erschütterungsarm und leicht begeh- und befahrbar (z.B. Asphalt, engfugige Platten, etc.).

Maximale Längsneigung des Weges: 5 %

Maximale Längsneigung über eine Strecke von 5 m.

Schwelle/Stufe/Treppe (Version 2.0)

Treppe zum Treppenhaus

Vorhandene Schwellen/Stufen: 5

Höhe der Schwelle/Stufe: 18 cm

Die Treppe hat gerade Läufe.

Die Treppe hat keinen Handlauf.

Treppenhaus

Vorhandene Schwellen/Stufen: 18

Höhe der Schwelle/Stufe: 18 cm

Die Treppe hat gerade Läufe.

Die Treppe hat einen einseitigen Handlauf.

Anmerkungen für den Gast: Unterschiedliche Weiterführung der Handläufe in den Zwischengeschossen (36 cm bzw. 62 cm). Keine Weiterführung der Handläufe am Ende der Treppe

Aufzug (Version 2.0)

Linker Aufzug



Aufzug

Breite der Bewegungsfläche vor der Einstieg: 420 cm

Tiefe der Bewegungsfläche vor der Einstieg: 175 cm

Lichte Durchgangsbreite der Aufzugtür: 88 cm

Kabinengröße innen - Breite: 107 cm

Kabinengröße innen - Tiefe: 138 cm

Breite der Bewegungsfläche beim Ausstieg: 500 cm

Tiefe der Bewegungsfläche beim Ausstieg: 195 cm

Die Bedienelemente sind auf einem horizontalen Bedientableau angeordnet.

Die Bedienelemente / Befehlsgeber sind wie folgt angeordnet:

Höchste Stelle der Befehlsgeber: 110 cm

Tiefste Stelle der Befehlsgeber: 90 cm

Der waagerechte Abstand von der Ecke des Fahrkorbs bis zum ersten Befehlsgeber (mittig) ist: 78 cm

Rechter Aufzug

Breite der Bewegungsfläche vor der Einstieg: 420 cm

Tiefe der Bewegungsfläche vor der Einstieg: 175 cm

Lichte Durchgangsbreite der Aufzugtür: 90 cm

Kabinengröße innen - Breite: 109 cm

Kabinengröße innen - Tiefe: 206 cm

Breite der Bewegungsfläche beim Ausstieg: 500 cm

Tiefe der Bewegungsfläche beim Ausstieg: 195 cm

Die Bedienelemente sind nicht auf einem horizontalen Bedientableau angeordnet.

Die Bedienelemente / Befehlsgeber sind wie folgt angeordnet:

Höchste Stelle der Befehlsgeber: 110 cm

Tiefste Stelle der Befehlsgeber: 90 cm

Der waagerechte Abstand von der Ecke des Fahrkorbs bis zum ersten Befehlsgeber (mittig) ist: 78 cm

Flur/Weg/Gang innen (Version 2.0)

Weg vom Eingang zur Rezeption

Länge (Flur/Weg/Gang): 5 m

Mindestbreite des Flurs/Weges/Ganges: 140 cm

Kein Durchgang vorhanden.

Weg vom Aufzug zu Zimmer 104



Weg zum Zimmer

Länge (Flur/Weg/Gang): 17 m

Mindestbreite des Flurs/Weges/Ganges: 102 cm

Durchgang vorhanden und mindestens 88 cm breit.

Anmerkungen für den Gast: Regelmäßige Begegnungsflächen

Weg vom Aufzug zum öffentl. WC

Länge (Flur/Weg/Gang): 14 m

Mindestbreite des Flurs/Weges/Ganges: 144 cm

Kein Durchgang vorhanden.

Weg von der Rezeption zu Aufzug/Treppe und Speiseraum

Länge (Flur/Weg/Gang): 20 m

Mindestbreite des Flurs/Weges/Ganges: 170 cm

Durchgang vorhanden und mindestens 88 cm breit.

Tür (Version 2.0.)

Haupteingang Anschlagstür

Die Tür ist keine Karussell- oder Rotationstür.

Lichte Breite des Durchgangs: 109 cm

Art der Tür / des Durchgangs: Einflügel

Die Tür wird ohne eigenen Kraftaufwand (Drücker, Lichtschranke, Bewegungsmelder etc.) geöffnet.

Kleinere Bewegungsfläche vor/hinter der Tür - Breite: 180 cm.

Kleinere Bewegungsfläche vor/hinter der Tür - Tiefe: 270 cm.

Höhe der Türschwelle: 3 cm.

Eingangstür zu Zimmer 104

Die Tür ist keine Karussell- oder Rotationstür.

Lichte Breite des Durchgangs: 93 cm

Art der Tür / des Durchgangs: Einflügel

Die Tür wird mit eigenem Kraftaufwand geöffnet.

Kleinere Bewegungsfläche vor/hinter der Tür - Breite: 93 cm.

Kleinere Bewegungsfläche vor/hinter der Tür - Tiefe: 240 cm.

Höhe der Türschwelle: 0 cm.

Tür zum Treppenhaus

Die Tür ist keine Karussell- oder Rotationstür.

Lichte Breite des Durchgangs: 90 cm

Art der Tür / des Durchgangs: Einflügel

Die Tür wird mit eigenem Kraftaufwand geöffnet.

Kleinere Bewegungsfläche vor/hinter der Tür - Breite: 185 cm.

Kleinere Bewegungsfläche vor/hinter der Tür - Tiefe: 90 cm.

Höhe der Türschwelle: 0 cm.

Anmerkungen für den Gast: Türen im Treppenhaus identisch

Tür vom Speiseraum zur Terrasse

Die Tür ist keine Karussell- oder Rotationstür.

Lichte Breite des Durchgangs: 164 cm

Art der Tür / des Durchgangs: Zweiflügel

Die Tür wird ohne eigenen Kraftaufwand (Drücker, Lichtschranke, Bewegungsmelder etc.) geöffnet.

Kleinere Bewegungsfläche vor/hinter der Tür - Breite: 230 cm.

Kleinere Bewegungsfläche vor/hinter der Tür - Tiefe: 500 cm.

Höhe der Türschwelle: 0 cm.

Tür vom Speiseraum zur Terrasse

Die Tür ist keine Karussell- oder Rotationstür.

Lichte Breite des Durchgangs: 164 cm

Art der Tür / des Durchgangs: Zweiflügel

Die Tür wird ohne eigenen Kraftaufwand (Drücker, Lichtschranke, Bewegungsmelder etc.) geöffnet.

Kleinere Bewegungsfläche vor/hinter der Tür - Breite: 230 cm.

Kleinere Bewegungsfläche vor/hinter der Tür - Tiefe: 500 cm.

Höhe der Türschwelle: 0 cm.