



## ANFAHRT

Satellit Heidelberg, Speyerer Straße 4, 69115 Heidelberg



Zentrum Heidelberg mit dem Auto ca. 7 min

500 m zu Fuß zum HBF

Von Mannheim aus über A656 Richtung Heidelberg fahren. Dann die B37 Richtung Heidelberg HBF folgen.

Die Straße Czernyring führt direkt zum Space.



Von Frankfurt aus über A5 Richtung Mannheim fahren. Dann die B37 Richtung Heidelberg HBF folgen.

Die Straße Czernyring führt direkt zum Space.

Direkte ÖPNV Anbindung: Buslinie 33 (Haltestelle Montpellierbrücke)/Straßenbahn 22 (Haltestelle Montpellierbrücke)

Parkplätze sind direkt in der Tiefgarage vorhanden.

## MITGLIEDSCHAFTEN



LIGHT	BASIC	PLUS	UNLIMITED
<b>2 Tage/Monat*</b>	<b>5 Tage/Monat*</b>	<b>10 Tage/Monat*</b>	<b>unbegrenzt*</b>
<ul style="list-style-type: none"> <li>Freie Platzwahl</li> <li>Dockingstation, Widescreen, Tastatur und Maus</li> <li>Kaffee-, Tee-, Wasser-Flatrate</li> <li>Teil der 1000 Satellites Community</li> <li>Highspeed-Internet</li> <li>Telefonboxen, Videoboxen, Relaxboxen</li> <li>Community Manager:innen vor Ort</li> <li>Vollausgestattete Community Küche</li> <li>Arbeiten von allen Satelliten aus**</li> </ul>	<ul style="list-style-type: none"> <li>2 h/Monat Meetingraum der Größe „S“</li> <li>Freie Platzwahl</li> <li>Dockingstation, Widescreen, Tastatur und Maus</li> <li>Kaffee-, Tee-, Wasser-Flatrate</li> <li>Teil der 1000 Satellites Community</li> <li>Highspeed-Internet</li> <li>Telefonboxen, Videoboxen, Relaxboxen</li> <li>Community Manager:innen vor Ort</li> <li>Vollausgestattete Community Küche</li> <li>Arbeiten von allen Satelliten aus**</li> </ul>	<ul style="list-style-type: none"> <li>4 h/Monat Meetingraum der Größe „S“</li> <li>Freie Platzwahl</li> <li>Dockingstation, Widescreen, Tastatur und Maus</li> <li>Kaffee-, Tee-, Wasser-Flatrate</li> <li>Teil der 1000 Satellites Community</li> <li>Highspeed-Internet</li> <li>Telefonboxen, Videoboxen, Relaxboxen</li> <li>Community Manager:innen vor Ort</li> <li>Vollausgestattete Community Küche</li> <li>Arbeiten von allen Satelliten aus**</li> </ul>	<ul style="list-style-type: none"> <li>4 h/Monat Meetingraum der Größe „S“</li> <li>Freie Platzwahl</li> <li>Dockingstation, Widescreen, Tastatur und Maus</li> <li>Kaffee-, Tee-, Wasser-Flatrate</li> <li>Teil der 1000 Satellites Community</li> <li>Highspeed-Internet</li> <li>Telefonboxen, Videoboxen, Relaxboxen</li> <li>Community Manager:innen vor Ort</li> <li>Vollausgestattete Community Küche</li> <li>Arbeiten von allen Satelliten aus**</li> </ul>
€ 79,-***	€ 169,-***	€ 299,-***	€ 499,-***

**Tagesticket** für 40,- EUR/Tag mit allen Konditionen von „Light“

\* Buchung von Plätzen nach Verfügbarkeit

\*\* u. a. Heidelberg, Mannheim, Neustadt, Wachenheim

\*\*\* zzgl. MwSt./pro Monat

Die Mitgliedschaft ist nicht übertragbar und gültig für einen Monat.

Weitere Preise (z. B. für Teambüros, Veranstaltungen, Tagungspauschalen) auf Anfrage.

Preise sind gültig ab 01.10.2022.



Heidelberg Bahnstadt

### Dein Ansprechpartner:



**Niklas Heck**  
General Community Manager

Telefon: +49-6221-648 79 99  
heidelberg@1000satellites.com  
Speyerer Str. 4  
69115 Heidelberg



1000 SATELLITES GMBH  
Havellandstr. 10  
68309 Mannheim



www.1000satellites.de

Stay in touch with us:

@1000satellites

@1000SatellitesCoworking

### Was haben Pendler:innen, Freelancer:innen und Arbeitgeber:innen von 1000 Satellites?

- Bequem zu erreichen in dezentralen Lagen
- Flexible Mitgliedschaften
- Höchste Standards in Arbeitsplatzausstattung, Sicherheit, Informationsschutz und Gesundheitsschutz
- Professionelle und hochwertig ausgestattete Bildschirmarbeitsplätze
- Schnelles (Glasfaser)-Internet
- Ausreichende Rückzugsmöglichkeiten
- Aktives Community Management
- Veranstaltungsflächen für Besprechungen und Events (hinzubuchbar auf Anfrage)
- Unterstützung einer starken Arbeitgeber:innen-Marke und Arbeitgeber:innen-Attraktivität
- Beste Voraussetzung für motivierte, zufriedene und kreative Mitarbeiter:innen



## Grundriss



## Räumlichkeiten

### Open Office + Team Office

- Ergonomische Möbel
- Premium Monitore und Peripherie
- Nach Wunsch mit Sichtschutz

### Viele Rückzugsbereiche

- Work & Create Room: bis 4 Personen
- Think Tanks
- Einzel-Telefonkabinen (Phone Boxen)
- Mit modernster Medientechnik
- Akustisch geschützt

### Meetingraum

- Meetingraum „Königstuhl“: bis 12 Personen

### Innovation Space

Perfekt für den nächsten Design Thinking- oder Kreativworkshop

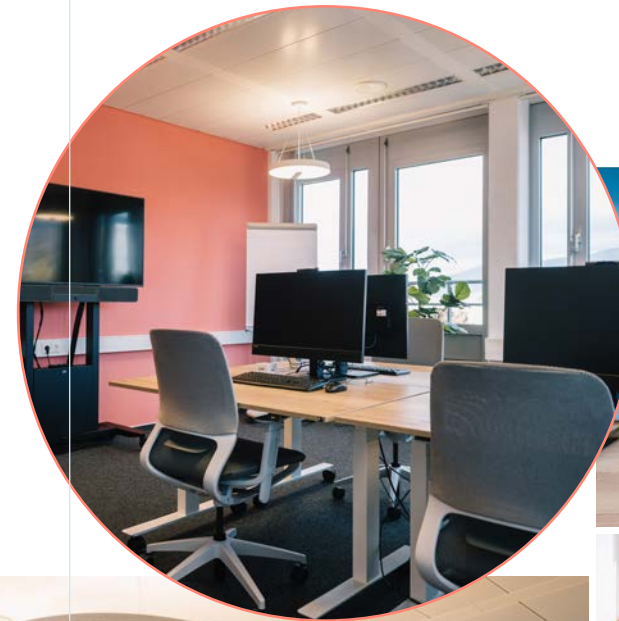
- 86 m<sup>2</sup>, flexibler Innovationspace für Workshops bis 18 Personen oder 6 Arbeitsplätze
- 65-Zoll-Bildschirm mit Kamera und Audiosystem, Flipchart, Whiteboards, Moderationsmaterial
- Eigene Teeküche

### Community-Bereich

- Separater Community Bereich inkl. Community Küche
- Offener Lounge Bereich im Foyer im Erdgeschoss

### Immer inklusive:

- + Highspeed-Internet
- + Kaffee-, Tee-, Wasser-Flatrate
- + Schließfächer
- + Drucker und Kopierer
- + Personalisiertes App-gesteuertes Zugangssystem
- + Vielfältiges on-site Catering-Angebot
- + Regelmäßige exklusive Community Events



## Über 1000 Satellites

Die Gründer von 1000 Satellites, Caro, Markus und Gregory (von links) haben es sich zum Ziel gesetzt, die Arbeitswelt nachhaltig zu verändern.

Wir wollen jedem genau den Arbeitsplatz bieten, den er oder sie braucht um sein/ihr volles Potenzial zu entfalten. Unser „Satellit Heidelberg“ ist ein wichtiger Meilenstein auf diesem Weg.



## Aktuelle Standorte

### Satelliten

- 1 Satellit Taylor
- 2 Satellit Honey Camp
- 3 Satellit Wachenheim
- 4 Satellit Neustadt
- 5 Satellit Heidelberg
- 6 Satellit Bensheim\*

### Partner Coworking Spaces

- 7 SleevesUp! Darmstadt Hbf
- 8 SleevesUp! Darmstadt-Weiterstadt
- 9 SleevesUp! Stuttgart-Feuerbach
- 10 Consolvis, Speyer
- 11 Room4Work, Landau
- 12 Brandmauer IT, Bellheim
- 13 KAHL, Mannheim

