

Willkommen in **BADEN-WÜRTTEMBERG**



SEMINARE & SCHULUNGEN

JUGENDHERBERGE FREIBURG INTERNATIONAL
2024



Gemeinschaft erleben
jugendherberge.de



Herzlich Willkommen in der Jugendherberge Freiburg International!

Erleben Sie in der sonnigsten Stadt Deutschlands mitten im Grünen und dennoch unweit der Altstadt ein einzigartiges Ambiente für Ihre Veranstaltung:

Modernität, Internationalität sowie kompetente Beratung und Betreuung zeichnen uns aus und garantieren Ihnen eine erfolgreiche Tagung und einen unvergesslichen Aufenthalt.

Ob Seminar, Workshop oder Probenwochenende – wir bieten Ihnen eine individuell auf Sie zugeschnittene Veranstaltung.

Vom freundlichen Empfang mit frischem Kaffee, über Tagungstechnik in hellen Räumen bis hin zum gemütlichen get-together in unserem Bistro oder auf der Sonnenterasse am Abend wird es Ihnen an nichts fehlen.

Wir freuen uns, Ihnen unser umfangreiches Angebot im Folgenden präsentieren zu dürfen. Unser Team steht Ihnen für Fragen und Wünsche jederzeit gerne zur Verfügung, damit Ihre Veranstaltung zum vollen Erfolg wird.

Die Jugendherbergen in Freiburg - Gemeinschaft erleben, erfolgreich tagen!

Mit herzlichen Grüßen

Beatrice Lier und Thomas Heinrich
Herbergsleitung

Informationen zu unserem Haus:

- Insgesamt 350 Betten:
- 336 Betten in 98 Zimmern, überwiegend in 2- und 4-Bettzimmern, alle Zimmer mit Dusche / WC
- 4 barrierefreie Zimmer mit je 4 Betten und zugeordneter Du/WC (2 Zimmer nutzen einen Sanitärraum) und Aufzug
- 12 Seminar- und Tagungsräume für 6 bis 250 Personen
- moderne Tagungstechnik
- Free WiFi
- hauseigenes Bistro
- vielfältiges Speisenangebot unter internationalen kulinarischen Einflüssen
- Sonnenterrasse & Bolzplatz
- Rezeption 24 Stunden geöffnet
- Professionelle Betreuung durch unser gesamtes Team



Unsere Räumlichkeiten

Multifunktionale Seminar- und Tagungsräume - perfekt für Ihre Veranstaltung

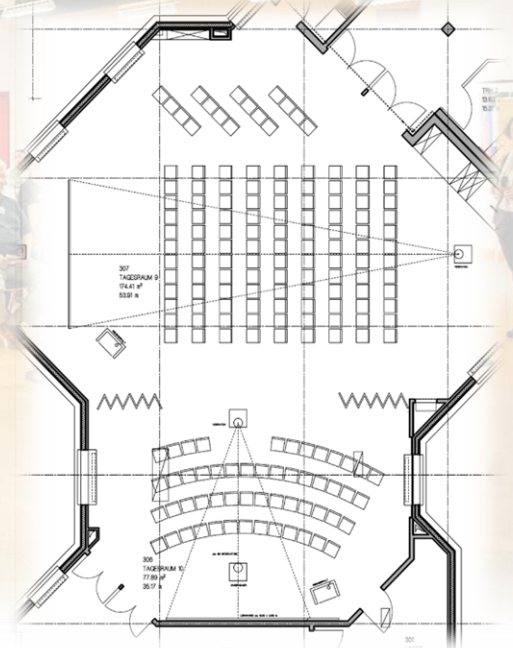
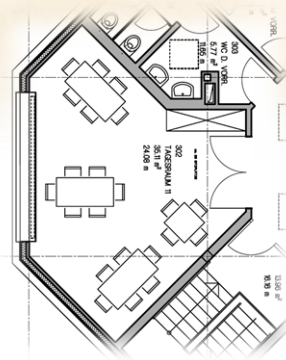
12 Räume von 30 bis 250 m² bieten den optimalen Rahmen für Ihr Seminar, Ihre Tagung, Ihr Meeting oder Ihren Workshop. Alle unsere Räume können mit Tagungstechnik, Flipchart und Metaplanwand ausgestattet werden.

Unser großer Saal

- teilbar in bis zu zwei Räume
- im 3. OG mit dem Fahrstuhl erreichbar, und mit Blick ins Grüne und auf Freiburg
- Rednerpult mit Mikrofon und Funkmikrophone
- Verdunkelung, Beamer und Leinwand

Unser kleiner Saal

- Bodenfenster
- Verdunkelung möglich
- Nur über die Treppe erreichbar



	Fläche in m ²	Höhe in m	Tages- Licht	Kino	Block/ Carré	Parlament	U-Form	Stuhl- Kreis	Standard- Technik
Saal 1	175	4,0	Ja	110	-	-	-	-	B, LW, MPW, FC Rednerpult
Saal 2	75	4,0	Ja	40	-	60	-	-	B, LW, MPW, FC, Rednerpult
Saal 1 +2	250	4,0	Ja	250	-	105	-	-	B, LW, MPW, FC, Rednerpult
Saal 3	35	4,0	Ja	20	15	12	-	20	B, LW, MPW, FC,

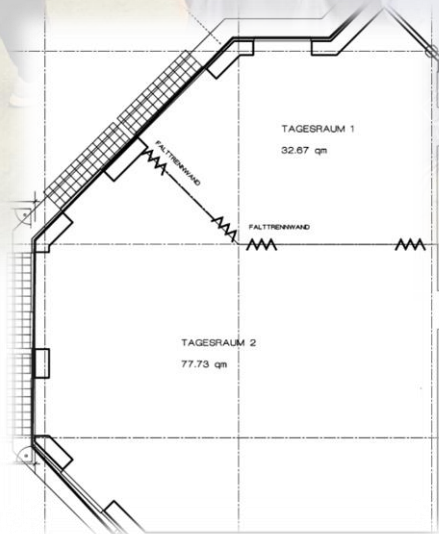
Zeichenerklärung:

B = Beamer, LW = Leinwand, FC = Flipchart mit 20 Blatt,
MPW = Metaplanwand mit 1 Bogen, MOD = Moderationskoffer,
Es gilt die zum Zeitpunkt der Anreise gültige Preisliste der Jugendherberge.

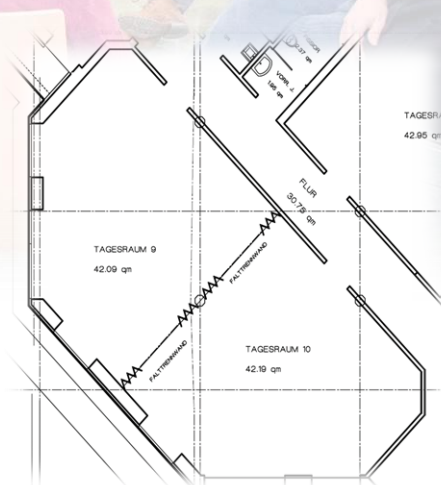
Tagungsräume 1+2 und 9+10

- Mit bodentiefen Fenstern, verdunkelbar.
- Die Räume sind teilbar.
- Alle unsere Räume können mit Beamer, Flipchart, Metaplanwand und Moderatorenkoffer ausgestattet werden.
- Tagungsraum 1+2 ebenerdig erreichbar.

Tagungsraum 1+2



Tagungsraum 9+10



	Fläche in m ²	Höhe in m	Tages- Licht	Kino	Block/ Carré	Parlament	U-Form	Stuhl- kreis	Standard- Technik
Tagungsraum 1+2 zus.	120	3,0	Ja	80	-	40	24	35	B, LW, MOD, MPW, FC
Tagungsraum 9+10 zus.	80	3,0	Ja	60	20	24	20	30	B, LW, MPW, FC, MOD

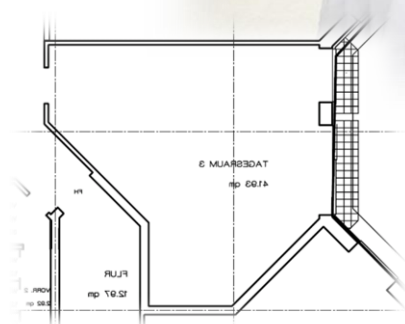
Zeichenerklärung:

B = Beamer, LW = Leinwand, FC = Flipchart mit 20 Blatt,
MPW = Metaplanwand mit 1 Bogen, MOD = Moderatorskoffer,
Es gilt die zum Zeitpunkt der Anreise gültige Preisliste der Jugendherberge.

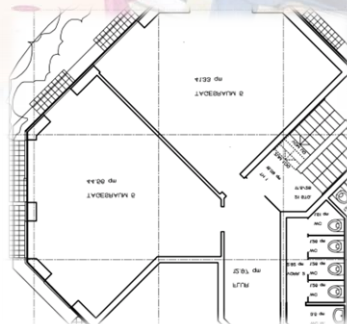
Tagungsräume 3-8

- Mit bodentiefen Fenstern, verdunkelbar.
- Besonders geeignet für Workshops und Seminare,
- Alle Räume können mit Beamer, Flipchart, Metaplanwand und Moderatorenkoffer ausgestattet werden.
- Räume 3-5 ebenerdig zu erreichen

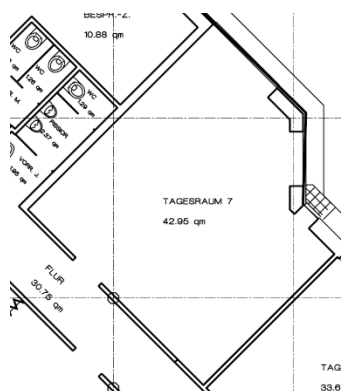
Tagungsraum 3



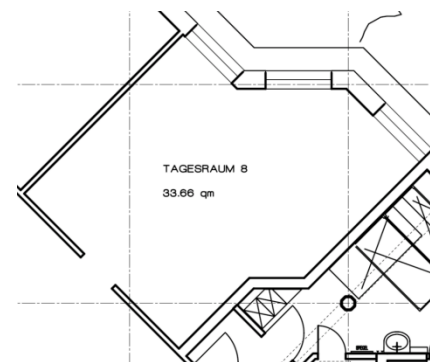
Tagungsräume 4+5



Tagungsraum 7



Tagungsraum 8



	Fläche in m ²	Höhe in m	Tages- Licht	Kino	Block/ Carré	Parlament	U-Form	Stuhl- kreis	Standard- Technik
Tagungsraum 3	40	3,0	Ja	20	-	12	-	20	B, LW, MOD, MPW, FC
Tagungsraum 4+5	40	3,0	Ja	30	-	20	12	25	B, LW, MPW, FC, MOD
Tagungsraum 7	40	3,0	Ja	30	20	20	20	20	
Tagungsraum 8	35	3,0	Ja	20	20	16	16	20	B, LW, MPW, FC, MOD

Zeichenerklärung:

B = Beamer, LW = Leinwand, FC = Flipchart mit 20 Blatt,
MPW = Metaplanwand mit 1 Bogen, MOD = Moderationskoffer,

Es gilt die zum Zeitpunkt der Anreise gültige Preisliste der Jugendherberge.

Folgende Pauschalangebote bieten wir an:

DJH Basis Tagungspaket

Darin sind folgende Leistungen enthalten (Tagungsräume 1-9 und Saal 3):

- Tagungsraum nach Personenanzahl inklusive Standardtechnik: Podiumstisch, Beamer, Flipchart, Metaplanwand und Moderatorenkoffer. Zusätzliche Ausstattung ist gegen Aufpreis und nach Verfügbarkeit buchbar.
- Einmalige Bestuhlung des Tagungsraums nach Wunsch (Auswahl finden Sie in der Seminarmappe)
- Kaffeepause am Vormittag: Kaffee, Tee, Gebäck
- Mittagessen (kleines Salatbuffet, Hauptgang, Wasser)
- Kaffeepause am Nachmittag: Kaffee, Tee und Beilage nach Wahl aus unserer Tagungsmappe
- 3 Tagungsgetränke pro Person (0,5l Flasche). Zusätzliche Getränke nach Verbrauch

Preis pro Person ohne Übernachtung:

Ab 10 Personen: 38,70 €/Pers.

Bei Kleingruppen: Zusatzkosten von 10 Euro für jede fehlende Person unter 10

TN

(Kleingruppen nicht buchbar für Tagungsräume 1+2, 9+10)

Zeichenerklärung:

B = Beamer, LW = Leinwand, FC = Flipchart mit 20 Blatt,
MPW = Metaplanwand mit 1 Bogen, MOD = Moderatorenkoffer,

Es gilt die zum Zeitpunkt der Anreise gültige Preisliste der Jugendherberge.

DJH Classic Tagungspaket

Darin sind folgende Leistungen enthalten (Tagungsräume 1-9 und Saal 3):

- Tagungsraum nach Personenanzahl inklusive Standardtechnik: Rednerpult, Beamer & Leinwand, Flipchart, Metaplanwand und Moderatorenkoffer. Zusätzliche Ausstattung ist gegen Aufpreis und nach Verfügbarkeit buchbar.
- Einmalige Bestuhlung des Tagungsraums nach Wunsch (Auswahl finden Sie in der Seminarmappe)
- Kaffeepause am Vormittag: Kaffee, Tee und Beilage nach Wahl aus unserer Tagungsmappe
- Mittagessen (Salatbuffet, Hauptspeise, Wasser)
- Kaffeepause am Nachmittag: Kaffee, Tee und Beilage nach Wahl aus unserer Tagungsmappe
- 3 Tagungsgetränke pro Person (0,5l Flasche). Zusätzliche Getränke nach Verbrauch

Preis pro Person ohne Übernachtung:

Ab 10 Personen: 39,70 €

Bei Kleingruppen: Zusatzkosten von 10 Euro für jede fehlende Person unter 10

TN

(Kleingruppen nicht buchbar für Tagungsräume 1+2, 9+10).

Zeichenerklärung:

B = Beamer, LW = Leinwand, FC = Flipchart mit 20 Blatt,
MPW = Metaplanwand mit 1 Bogen, MOD = Moderationskoffer,

Es gilt die zum Zeitpunkt der Anreise gültige Preisliste der Jugendherberge.

DJH Komfort Tagungspaket

Darin sind folgende Leistungen enthalten: **(nur im Saal 1+2 buchbar)**

- Tagungsraum nach Personenanzahl (Saal 1-2) inklusive Standardtechnik: Podiumstisch, Beamer & Leinwand, Flipchart, bis zu drei Metaplanwände und Moderatorenkoffer. Zusätzliche Ausstattung ist gegen Aufpreis und nach Verfügbarkeit buchbar.
- Einmalige Bestuhlung des Tagungsraums nach Wunsch (Auswahl finden Sie in der Seminarmappe)
- Kaffee, Tee & Beilage nach Wahl aus unserer Tagungsmappe am Vor- und Nachmittag
- Mittagessen (Salatbuffet, Hauptspeise, Wasser)
- 3 Tagungsgetränke pro Person (0,5l Flasche). Zusätzliche Getränke nach Verbrauch
- Umfangreiches Technikpaket: Rednerpult mit Mikrofon und Funkmikrophone, umfangreiches Moderationsequipment,

Preis Pro Person ohne Übernachtung:

Ab 40 Personen: 44,70 €

Bei geringerer Teilnehmerzahl Preis auf Anfrage.

Zeichenerklärung:

B = Beamer, LW = Leinwand, FC = Flipchart mit 20 Blatt,
MPW = Metaplanwand mit 1 Bogen, MOD = Moderationskoffer,

Es gilt die zum Zeitpunkt der Anreise gültige Preisliste der Jugendherberge.

Zusätzliches Tagungs-Equipment

(nach Verfügbarkeit)

Flipchart inkl. 10 Blatt Papier: 12,00 € pro Tag, 10 Blatt Flipchart Papier 3 Euro

Metaplanwand bespannt: 8 € pro Tag

Metaplanwandpapier: 1,00 € pro Blatt

Funkmikrofon nur möglich in Saal 1+2 kostenfrei

Rednerpult in Saal 1+2: kostenfrei

ePiano: 20,00 € pro Tag

Umbau Saal 1+2: 50,00 € pro Bestuhlung

Zusätzlicher Beamer: 20 Euro/Tag

Weiteres Equipment auf Anfrage

Zusatzräume falls Sie mehr als einen Raum benötigen:

Raum ohne Technik	Standard Tagespreis	Standard Wo-Preis (Mo-Fr.)
Saal 3 (35qm)	80 Euro	250 Euro
Tagesraum 3 (40qm)	80 Euro	250 Euro
Tagesraum 4 (40qm)	80 Euro	250 Euro
Tagesraum 5 (40qm)	80 Euro	250 Euro
Tagesraum 7 (40qm)	80 Euro	250 Euro
Tagesraum 8 (35qm)	70 Euro	225 Euro
Tagesraum 11 (35qm)	70 Euro	225 Euro

Zeichenerklärung:

B = Beamer, LW = Leinwand, FC = Flipchart mit 20 Blatt,
MPW = Metaplanwand mit 1 Bogen, MOD = Moderationskoffer,

Es gilt die zum Zeitpunkt der Anreise gültige Preisliste der Jugendherberge.

Schöne Pause

Folgende Beilagen können Sie zu Ihren Kaffeepausen auswählen:

Badische Pause:

Klassisch badisch – Brezel, Butter und eine süße Überraschung.

Vesper Pause:

Halbe belegte Brötchen mit Salami, Käse, Tomate-Mozzarella oder Schwarzwälder Schinken.

Gesunde Pause:

Fruchtige Erfrischung für Zwischendurch: frisches Obst.

Joghurt-Müsli Pause:

Auftanken der müden Gehirnzellen mit Joghurt und Müsli.

Weißwurst Pause:

Frühstück mal typisch bayerisch – ein paar Weißwürste mit süßem Senf & ofenfrischer Brezel.

Kuchen Pause:

Leckeren Kuchen zur Stärkung am Nachmittag.

Amerikanische Pause:

Der Klassiker aus Amerika: leckere Donuts oder Muffins.

Sektempfang (Preis auf Anfrage):

Genießen Sie mit Ihren Teilnehmern und Gästen ein Gläschen Sekt – ein prickelnder Auftakt / Abschluss für Ihre Veranstaltung! Gerne können wir Ihnen dazu Fingerfood reichen. Hierzu stehen zahlreiche Varianten zur Verfügung und können gerne auf Ihre Veranstaltung angepasst werden. Preise auf Anfrage.

Alle Pausen werden mit Kaffee & Tee serviert
(ausgenommen Sektempfang)

Zeichenerklärung:

B = Beamer, LW = Leinwand, FC = Flipchart mit 20 Blatt,
MPW = Metaplanwand mit 1 Bogen, MOD = Moderationskoffer,

Es gilt die zum Zeitpunkt der Anreise gültige Preisliste der Jugendherberge.

Mehr Komfort für mehr Erfolg!

Für ein gemütliches get-together am Abend: In unserem hauseigenen Bistro lässt sich ein intensiver und ereignisreicher Tag wunderbar ausklingen. Lassen Sie bei einem Markgräfler Gutedel, einem frisch gezapften Freiburger Bier oder einem erfrischenden Cocktail im Bistrobereich oder auf unserer Terrasse die Seele baumeln.

Afterwork experience!

Sie möchten Ihre Veranstaltung mit einem besonderen Rahmenprogramm abrunden?

Kein Problem:

- Teambuilding & Kistenklettern
- Bogenschießen
- Stadtführung – die Tour für Entdecker
- Führung in der Modellstadtteil Vauban
- Historixtour
- Erfrischung in der Dreisam
- Museumsbesuche
- GPS-Geocaching Nachtwächter
- City Challenge Freiburg

All dies und noch viel mehr hält die Schwarzwaldmetropole für Sie bereit.

Sprechen Sie uns einfach an, wir helfen Ihnen gerne, ein geeignetes Programm für Sie zusammenzustellen.

Zeichenerklärung:

B = Beamer, LW = Leinwand, FC = Flipchart mit 20 Blatt,
MPW = Metaplanwand mit 1 Bogen, MOD = Moderationskoffer,

Es gilt die zum Zeitpunkt der Anreise gültige Preisliste der Jugendherberge.

So finden Sie uns

Anreise mit öffentlichen Verkehrsmitteln

Freiburg liegt an der Bahnstrecke Karlsruhe - Basel (ICE Strecke), sowie an der Nahverkehrsstrecke Ulm - Freiburg. Mit der Straßenbahn (Linie 1) ab Hauptbahnhof Richtung Littenweiler bis Haltestelle Römerhof, von dort ca. 10 Minuten Fußweg (der Ausschilderung folgen).

Anreise mit Bus/Pkw

A5, Ausfahrt Freiburg Mitte, von dort in Richtung Titisee-Neustadt über die B31. Vor der Tunneleinfahrt links der Beschilderung "Freiburg Ebnet" bzw. "Fußballstadion" folgen. Zufahrt über die Schwarzwaldstraße und den Sandfangweg.

B31 aus Richtung Schwarzwald:

Vor der Tunneleinfahrt rechts der Beschilderung "Freiburg Ebnet" bzw. "Fußballstadion" folgen. Zufahrt über die Kapplerstraße und die Heinrich-Heine-Straße.

25 kostenlose PKW-Parkplätze und 3 gebührenfreie Busparkplätze direkt am Haus. Entlang der Straße weitere Parkmöglichkeiten.

Umweltzone Freiburg

Seit dem 1. Januar 2013 dürfen in allen bereits bestehenden Umweltzonen in Baden-Württemberg nur noch Fahrzeuge mit grüner Plakette fahren.

Parkmöglichkeiten am Haus

Zeichenerklärung:

B = Beamer, LW = Leinwand, FC = Flipchart mit 20 Blatt,
MPW = Metaplanwand mit 1 Bogen, MOD = Moderationskoffer,

Es gilt die zum Zeitpunkt der Anreise gültige Preisliste der Jugendherberge.

Wir freuen uns auf Sie

Unser Team freut sich auf Ihre Anfrage. Gerne stimmen wir Ihre individuellen Wünsche und Fragen in einem persönlichen Telefonat oder per E-Mail mit Ihnen ab. Besuchen Sie uns vor Ort und verschaffen Sie sich einen direkten Überblick über unsere Räumlichkeiten und die vielfältigen Möglichkeiten unseres Hauses.

Ihre persönlichen Ansprechpartner/innen für Ihre Seminarplanung in der Jugendherberge Freiburg International:

Beatrice Lier und Marcel Andree

Jugendherberge Freiburg International
Kartäuserstr. 151
79104 Freiburg

Tel: 0761-67656
E-Mail: jh-freiburg@jugendherberge.de

Wir freuen uns auf Sie – und Ihre erfolgreiche Veranstaltung!

Voraussetzung des Seminars ist die Mitgliedschaft im DJH oder einem angeschlossenen Verband. Informationen hierzu finden Sie unter:

<https://mitgliedschaft.jugendherberge.de>

Bei Buchung und Ankunft legen Sie bitte Ihre DJH-Mitgliedskarte vor.

Zeichenerklärung:

B = Beamer, LW = Leinwand, FC = Flipchart mit 20 Blatt,
MPW = Metaplanwand mit 1 Bogen, MOD = Moderationskoffer,

Es gilt die zum Zeitpunkt der Anreise gültige Preisliste der Jugendherberge.