



HOHE MARK STEIG

Mein Band zur Natur

Wanderführer Hohe Mark Steig

Echte Naturerlebnisse mit einmaligen Ausblicken



140 km | 6 Etappen | 18 km Wasserroute



NATURPARK HOHE MARK

Eine abwechslungsreiche Verlockung

Zwischen Münsterland, Niederrhein und Ruhrgebiet liegt der Naturpark Hohe Mark und hat eine große Bedeutung als Naherholungsraum.

Unser Naturpark Hohe Mark bietet viele Verlockungen in die grüne Natur, in erstaunlicher Nähe zum menschlichen Siedlungsraum. Hier kannst du in den Stadtgebieten NRWs losziehen und ununterbrochen durchs Grün ins Naturschutzgebiet gelangen – und alles auf einer Fläche von 1.977,81 km².

Großartige Natur mit schönen Aussichten, Täler und Höhen, Wald im Wandel zur Wildnis, geheimnisvoll schimmernde Seen, alte Moore, offene Weideflächen und Wanderwege, die sich durch die Landschaft schlängeln. Dazu jede Menge Kultur.

Und genau diese Mischung aus Geschichte, Landschaft und Kultur macht den besonderen Reiz des Naturparks Hohe Mark aus. Ein Facettenreichtum, der darauf wartet, von dir entdeckt zu werden. Naturfreund, Kulturbefliehelter oder Genusswanderer:

Wir freuen uns auf dich!

INHALTSVERZEICHNIS

| | |
|---|-----------|
| Naturpark Hohe Mark – eine abwechslungsreiche Verlockung | 02 |
| Der Hohe Mark Steig – Erlebe über 150 km pure Natur | 04 |
| Beschilderung – So orientierst du dich auf dem Steig | 06 |
| Dein Weg zum Steig – Anreise mit Bus und Bahn | 07 |
| | |
| Genussvoll Wandern in Etappen | 08 |
| Etappe 1 | 10 |
| Etappe 2 | 12 |
| Etappe 3 | 14 |
| Etappe 4 | 16 |
| Etappe 5 | 18 |
| Etappe 6 | 20 |
| Wasserroute | 22 |
| | |
| LandStreifer | 24 |
| WUBB-Touren – meine Bahnverbindung zur Natur | 25 |
| Die Gastgeber am Hohe Mark Steig – Zeit für eine Pause | 26 |
| Kontakte auf deiner Tour – Touristinfos an den Etappen | 38 |
| | |
| Hilfreiche Informationen – für deine Wanderreise | 42 |
| An deiner Seite – die Wanderführer Hohe Mark | 43 |
| Begegnung mit Wildtieren – Was ist zu beachten? | 44 |
| Darauf solltest du achten | 45 |
| Wandern mit Kindern – Wandern ist spielend leicht! | 46 |
| Hohe Mark RadRoute – Aufsatteln und Abschalten | 47 |



DER HOHE MARK STEIG

Erlebe über 150 km pure Natur





Der Hohe Mark Steig führt dich auf über 140 km, in 6 Etappen, quer durch den Naturpark Hohe Mark von Wesel nach Olfen oder umgekehrt. Weitere 18 km erwarten dich auf der Wasserroute vom Naturbad in Olfen bis Haltern am See. Die abwechslungsreichen Etappen von 19–27 km Länge sind ein echter Wandergenuss!

Oder du entdeckst abseits des Steiges die LandStreifer – unsere Rundwege: Erklimme Anhöhen, schaue auf stille Wasser, halte Audienz beim König des Waldes.

Wandere im Einklang mit der Natur durch eine Erlebnislandschaft und genieße die Gastfreundschaft der Ortschaften entlang deines Weges. Packe deinen Rucksack und genieße dein ganz persönliches Wandererlebnis!

Weitere Infos für dein Wanderabenteuer findest du unter www.hohe-mark-steig.de

Herzlich willkommen!


BESCHILDERUNG


So orientierst du dich auf dem Steig





Der Hohe Mark Steig ist nach den Kriterien des deutschen Wanderverbandes ausgezeichnet und kann in beiden Richtungen gewandert werden.

An Kreuzungspunkten befinden sich Pfeilwegweiser mit Orts- und Kilometerangaben. Dazwischen folgt man einfach den Wanderzeichen, die in regelmäßigen Abständen an gut sichtbaren Stellen in der Landschaft angebracht sind. Hinweise an der Strecke zeigen euch die Richtung zu Einkehrmöglichkeiten für eure Pause.

 Hauptweg

 Wasserroute

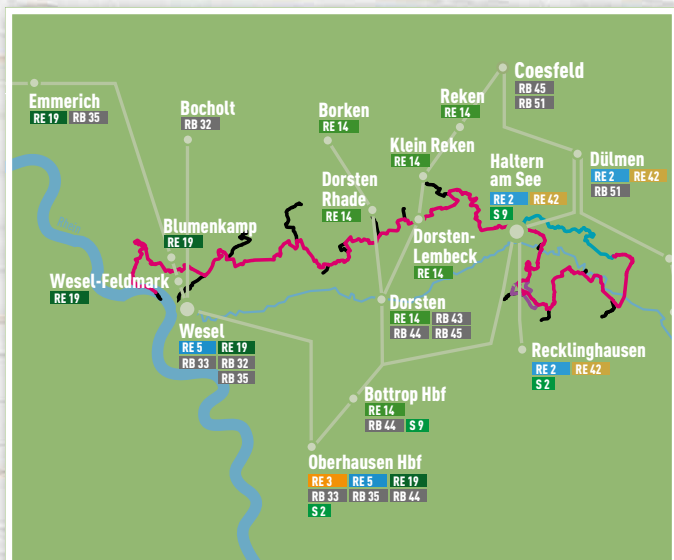
 LandStreifer

 Zugangsweg



DEIN WEG ZUM STEIG

Anreise mit Bus und Bahn



Die „Schlaue Nummer“ 01806 50 40 30* ist ein zentraler Kontakt im NRW-Nahverkehr und rund um die Uhr erreichbar. Unter der kostenpflichtigen Rufnummer erhältst du deinen persönlichen Fahrplan und Tarifauskunft sowie auf Wunsch auch wertvolle Tipps und Zusatzinformationen zum NRW-Nahverkehr.



TIPP:

Wenn du mit Bus und Bahn an- und abreisen möchtest, dann findest du angepasste Streckenabschnitte auch auf www.hohe-mark-steig.de unter WuBB-Touren – Wandern und Bus und Bahn.

* 0,20 € pro Anruf aus allen deutschen Netzen – sowohl Festnetz als auch mobil



GENUSSVOLL WANDERN IN ETAPPEN

P Rheinpromenade 10 oder Auedamm 38, Wesel

ETAPPE 1 Wesel ↔ Bärenschleuse | 23,4 km

Schmuckstücke rund um die Hansestadt Wesel am Rhein. Wandere am Auesee und an der Rheinaue entlang; entdecke Wald, Moor und das Schwarze Wasser.



Seite 10

P Wanderparkplatz Bärenschleuse, 51°41'03.0"N 6°40'06.0"E

ETAPPE 2 Bärenschleuse ↔ Schermbeck | 25,6 km

Von der Bärenschleuse über die Issel. Genieße Kunst und Kultur im Otto-Pankok-Museum; erfahre Neue Wildnis im Dämmerwald; lausche dem Plätschern des Mühlenbachs.



Seite 12

P Weseler Straße 1, Schermbeck

ETAPPE 3 Schermbeck ↔ Lembeck | 19,2 km

Vom Hirschgebiet Üfter Mark zum Schloß Lembeck. Entdecke Moore, Bäche und Wald; genieße den eindrucksvollen Anblick von Schloß Lembeck.



Seite 14

P Bahnhof Dorsten/Lembeck, Lippramsdorfer Straße 163, Dorsten/Lembeck

P Bahnhof Dorsten/Lembeck, Lippramsdorfer Straße 163, Dorsten/Lembeck

ETAPPE 4

Lembeck ↔ Haltern am See | 22,9 km

Panoramatraum über den Dächern des Waldes. Tauche ein in bizarre Wacholderlandschaften und ausladende Wälder mit kleinen und großen Entdeckungen.



Seite 16

P Wanderparkplatz an der Hullerner Straße, Haltern am See

ETAPPE 5

Haltern am See ↔ Oer Erkenschwick | 22,1 km

Märchenhaftes Farbenmeer am Rande des Ruhrgebiets. Genieße beeindruckende Seenpanoramen; durchstreife Heidelandschaft, lass dich durch die Landschaften tragen.



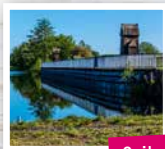
Seite 18

P Wanderparkplatz am Stimbergpark, Oer-Erkenschwick

ETAPPE 6

Oer Erkenschwick ↔ Olfen | 27,8 km

Historische Architektur in malerischer Landschaft. Lass dich von heimischen Wäldern verzaubern; erlebe die Vielfalt malerischer Wasserwege und entdecke idyllische Flusslandschaften.



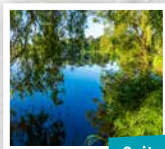
Seite 20

P Alleeweg 4, Olfen

Wasserroute WR

Olfen ↔ Haltern am See | 18,0 km

Reizvoller Ausblick. Wasser, soweit das Auge reicht. Wandernd durch das Auenland; erlebe eine Wasserlandschaft von ihrer schönsten Seite, entdecke seltene Arten.



Seite 22

P Alleeweg 4, Olfen

SCHMUCKSTÜCKE RUND UM DIE HANSESTADT WESEL AM RHEIN

Auenlandschaft, Moore, Waldgenuss

Erlebe auf deiner Etappe die traumhafte Gegend des Niederrheins: weite Landschaften, knorrige Kopfweiden, saftig grüne Rheinwiesen, malerische Auenlandschaften – den Blick bis zum Horizont.

Deine Zuwegung zum Steig führt dich entlang des Rheins und Yachthafens zum ersten Höhepunkt deiner Wanderung: dem Auesee in Wesel. Dann geht es weiter mit der schönen Aussicht und durch die Rheinwiesen. Hier bietet sich dir ein faszinierender Panoramablick über weitreichendes Grün und die Altrheinarme.

Die nächste landschaftliche Überraschung ist eine Moorlandschaft im Diersfordter Wald: das Große Venn. Ein Komplex aus offenen Dünen, Mooren, Kiefern und Eichenwäldern. Ein echtes Kleinod. Der Moorfrosch und seltene Pflanzenarten wie der Sonnentau oder das Wollgras sind hier zuhause. Teils über sandige Wege und Holzbohlenstege windet sich der Weg durch die einmalige und unvermutete Heidemoorlandschaft. Und noch ein verstecktes Kleinod wartet auf dich, landschaftlich reizvoll gelegen und umgeben von bewaldeten Dünen: der verträumte Heideweiher „Schwarzes Wasser“.

Auf schmalen Pfaden, durch hochgewachsenen Eichen- und Kiefernmischwald führt dich der Steig durch den Diersfordter Wald nach Blumenkamp, einem ruhig gelegenen ländlichen Ortsteil von Wesel. Auf dem letzten Teilstück deiner Etappe geht es, entlang der Issel, zum Endpunkt deiner Etappe: zum Kulturdenkmal „Die Bärenschleuse“.

Tipp abseits der Etappe:

Seltene Bäume – Sträucher – Stauden

Arboretum Grenzenlust, Bruchweg 4–6, 46499 Hamminkeln

KARTE



Hauptweg Zugangsweg 01 – 04 Gastgeber

ÜBERBLICK

- Strecke:** 23,4 km
- Dauer:** ca. 5:58 h
- Start:** Auesee, Wesel
- Ziel:** Bärenschleuse (an der Issel)
- Schwierigkeit:** schwer
- Aufstieg:** 70 m
- Abstieg:** 70 m



PARKEN

Start: Parkmöglichkeit Rheinpromenade 10 in Wesel, von dort aus ist ein Zugangsweg zum Startpunkt der Etappe (Auedamm 39) mit den gelben Hinweiszeichen ausgeschildert.

Ziel: Bärenschleuse in Wesel: Ecke Wurmflakstraße – An der Issel
Koordinaten Parkplatz an der Bärenschleuse: 51°41'03.0"N 6°40'06.0"E

KUNSTVOLL ÜBERS LAND BEGLEITET VON WASSER, DURCH WALD UND FELD

Issel, Kunst und Kultur, Waldbaden

Wandere entlang der Issel, genieße Kunst und Kultur, atme den Wald und mache eine Pause am Jakobsbrunnen. Auf dieser Etappe wird Abwechslung groß geschrieben und zu einem echten Wandergenuss!

Starte an der Bärenschleuse in Wesel. Ein wunderschöner Ort, der nichts mit Bären zu tun hat. Die Schleuse wurde im frühen 17. Jahrhundert in der Isselniederung errichtet. Ihr Name findet seinen Ursprung in dem alten Begriff „Bär“ für „Sperr“. Wandere weiter entlang der Issel und lass dich durch die schöne, ländliche Gegend leiten. Hier gibt es Felder und Weiden im Wechsel mit Ackerflächen und kleinen Bauminselfen.

Weiter auf deinem Weg geht es auf einen spannenden Ort zu: das Otto-Pankok-Museum Haus Esselt, dem einstigen Wohnort des Künstlers Otto Pankok. Das schöne Anwesen liegt inmitten eines kleinen Waldgebietes ganz romantisch an der Issel.

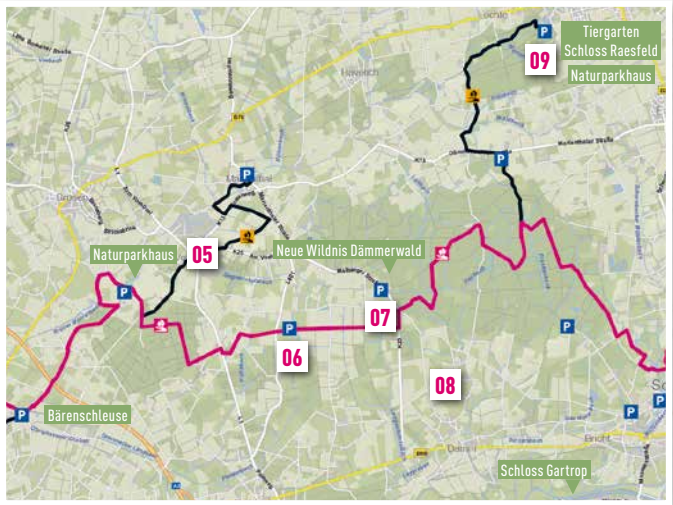
Nun führt dich deine Wanderung in das Waldgebiet Steinberg durch unterschiedliche Landschaftsbilder bis in den Dämmerwald. Vielleicht machst du eine Pause am Jakobsbrunnen. Der Dämmerwald begleitet dich und geht in den Lichtenhagen. Noch einmal geht es durch die abwechslungsreiche ländliche Gegend, über den Mühlenbach hinüber und dann, wenn du magst, in den Ort Schermbeck hinein.

Tipp abseits der Etappe

Wandel – Wildnis – Wissenswertes

Neue Wildnis Dämmerwald, gegenüber Malberger Straße 105, 46514 Schermbeck

KARTE



Hauptweg



Zugangsweg

05

09

Gastgeber

ÜBERBLICK

- ↔ **Strecke:** 25,5 km
- 🕒 **Dauer:** ca. 6:31 h
- 📍 **Start:** Bärenschleuse (an der Isel)
- 🚩 **Ziel:** Schermbeck, Schetterstraße/Erler Straße
- 🚶 **Schwierigkeit:** schwer
- ↑ **Aufstieg:** 100 m
- ↓ **Abstieg:** 80 m



PARKEN

Start: Bärenschleuse in Wesel: Ecke Wurmflakstraße – An der Isel
Koordinaten Parkplatz an der Bärenschleuse: 51°41'03.0"N 6°40'06.0"E

Ziel: 46514 Schermbeck, Ecke Im Bruch und Erler Straße. Parkmöglichkeit gibt es an der Weseler Str. 1 am Rathaus, von dort gibt es einen Zugangsweg



DURCH DAS HIRSCHGEBIET ÜFTER MARK INS MÜNSTERLAND

Moore, Bäche, Hirschgebiet, Schloss Lembeck

Hast du Lust auf eine Etappe mit Dünen, Wald und Schlossblick? Auf dieser Tour wanderst du durch das Hirschgebiet Üfter Mark, entdeckst Moore und Bäche. Genieße den eindrucksvollen Anblick von Schloss Lembeck.

Nur wenige Meter und schon befindest du dich im Wald – im Hirschgebiet Üfter Mark. Während deiner Wanderung kommst du zur Aussichtskanzel am Rhader Weg, die dir einen weiten Blick ermöglicht und dich Natur im Wandel erleben lässt. Im Wechsel geht es für dich auf weichen Waldwegen, vorbei an Wiesen, durch Lichtungen in Richtung Witte Berge und Deutener Moore mitten durch Kiefern, Birken, Eichen auf sandigen Pfaden und mit dem Duft von Nadelbäumen in der Luft.

Noch ein kurzes Stück durch den Wald und dann wanderst du über den Rhader Mühlenbach weiter zu einer Baumallee. Am Gedenkkreuz geht es wieder in den Wald hinein. Wenn sich der Baumbestand lichtet und eine kleine Allee daraus wird, dann kannst du einen Blick auf das imposante Schloss Lembeck werfen. Deine Wanderung auf dieser erlebnisreichen Etappe neigt sich dem Ende zu und dein Weg führt dich zum Bahnhof Lembeck. Natürlich kannst du auch eine Rast im idyllischen Ort Lembeck machen.



Tipp abseits der Etappe

Ameise – Füße – Barfußpfad

Ameisenpfad – Start und Ziel: Parkplatz Nottkamp zwischen der A31, Ausfahrt Schermbeck, und dem Ort Schermbeck. Der Parkplatz befindet sich ca. 1,5 km von der Ausfahrt entfernt auf der rechten Seite.

KARTE



 Hauptweg  Zugangsweg **10** – **12** Gastgeber

ÜBERBLICK

- ↔ **Strecke:** 19,2 km
- 🕒 **Dauer:** ca. 4:58 h
- 📍 **Start:** Schermbeck, Schetterstraße/Erlersstraße
- 🚩 **Ziel:** Bahnhof Lembeck
- 🚶 **Schwierigkeit:** mittel
- ↑ **Aufstieg:** 110 m
- ↓ **Abstieg:** 90 m



PARKEN

Start: Parkmöglichkeit Weseler Str. 1, 46514 Schermbeck am neuen Rathaus, von dort aus ist ein Zugangsweg zum Startpunkt der Etappe (Ecke Erlersstraße – Im Bruch) mit den gelben Hinweiszeichen ausgeschildert.

Ziel: Bahnhof Dorsten-Lembeck, Lippramsdorfer Str. 163 in 46286 Dorsten-Lembeck, dort gibt es einen kleinen Parkplatz auf der rechten Seite.

PANORAMAERLEBNISSE ÜBER DEN DÄCHERN DES WALDES

Wacholder, Heide, Waldduft

Tauche ein in bizarre Wacholderlandschaften mit kleinen und großen Entdeckungen. Idyllische Auenlandschaften und Wald, soweit das Auge reicht.

Vom Bahnhof Lembeck aus geht es Richtung Midlicher Mühle. Dein Weg führt dich vorbei an der Biologischen Station Kreis Recklinghausen e. V. Hier lohnt sich ein kleiner Seitensprung ins Grüne oder besser gesagt in den schön angelegten Bauerngarten der Biologischen Station, den alten Hof Punsmann.

Auf waldigen Wegen geht es unweit des Feuerwachturms Galgenberg weiter Richtung Naturwildpark Granat. Vielleicht entdeckst du einige Bewohner des Wildparks? Wenn du dem Hohe Mark Steig weiter folgst, erreichst du ein echtes Naturjuwel: die Holtwicker Wacholderheide. Wunderschön und herrlich bizarr kommt die Landschaft daher. Diese Wacholderlandschaft stellt eines der letzten größeren Gebiete mit geschlossenem Bestand im gesamten Münsterland dar!

Über sandige Waldwege, die von alten Bäumen beschattet werden, geht es durch die Hohe Mark dem Ende deiner Etappe entgegen. Der Weg führt dich direkt in die alte Hansestadt Haltern am See. Hier hast du dir eine Pause in der heimischen Gastronomie verdient.

Tipp abseits der Etappe

**Panoramablick – 39 Meter Höhe – großartiger Ausblick
Feuerwachturm Galgenberg, ca. 500 m abseits der Strecke**

KARTE



Hauptweg



Zugangsweg

13

22

Gastgeber

ÜBERBLICK

↔ **Strecke:** 22,9 km

🕒 **Dauer:** ca. 6:04 h

📍 **Start:** Dorsten, Bahnhof Lembeck

🚩 **Ziel:** Innenstadt Haltern am See

🚶 **Schwierigkeit:** schwer

↑ **Aufstieg:** 210 m

↓ **Abstieg:** 230 m



PARKEN

Start: Bahnhof Dorsten-Lembeck, Lippramsdorfer Str. 163 in 46286 Dorsten-Lembeck, dort gibt es einen kleinen Parkplatz.

Ziel: Haltern am See, Lippspieker, Hullerner Straße

MÄRCHENHAFTES FARBENMEER AM RANDE DES RUHRGEBIETS

Heide, Wacholder, Wasserpanorama

Genieße beeindruckende Seepanoramen, erkunde auf schmalen Pfaden die Haard, durchstreife Heidelandschaft und lass dich durch die unterschiedlichen Landschaften tragen.

In Haltern am See beginnt deine Wanderung gleich mit einem Höhepunkt: den Wasserlandschaften des Haltener Stausees. Weiter geht es entlang der sich schlängelnden Stever. Hier wirst du durch die Landschaft getragen: mal unter Bäumen am Ufer entlang, mal mit freier Sicht auf die Stever, mal auf weichen Waldwegen.

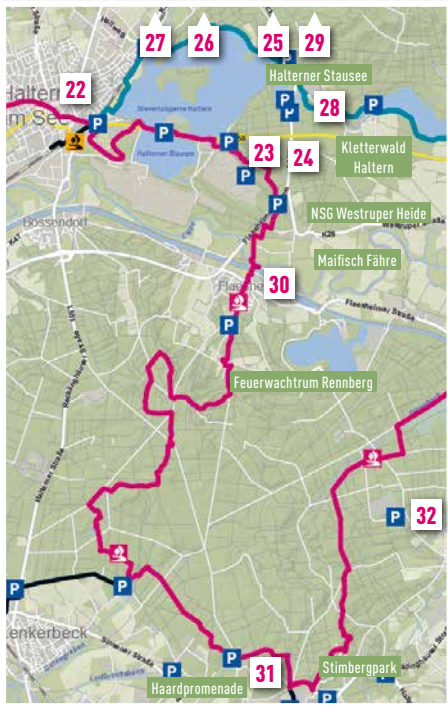
Auf deinem Weg durchwanderst du ein wahres Kleinod, das sich dir schier aus dem Nichts eröffnet: die Westruuper Heide. Sandige Pfade und bizarre Heide- und Wacholderlandschaft. Zur Blütezeit ein lila und rosa Farbenmeer.



Auf waldigen Wegen bist du nun in Richtung Lippe unterwegs. Hier kannst du wählen: Möchtest du trockenen Fußes über die Brücke gehen oder lieber abenteuerlich auf der Lippe mit der Fähre Maifisch schwimmen? Wird dich Muskelkraft kosten! Nach dem Abenteuer liegt der beschauliche Ort Flaesheim auf deiner Strecke. Wandere weiter auf dem angenehm weichen Waldboden der Haard in Richtung Feuerwachturm Rennberg. Den Weitblick, den du bei klarem Wetter über die grüne Waldidylle hast, solltest du dir nicht entgehen lassen. Nun bist du auf dem letzten Stück deiner Erlebnistour auf dem Hohe Mark Steig der dich eine ganze Weile durch den südlichen Teil der Haard trägt. Am Haardgrenzweg hast du dein Etappenziel erreicht und dir eine Pause verdient.

Tipp abseits der Etappe

Die **Waldpromenade** verläuft auf dem Haardgrenzweg zwischen Marl und Oer-Erkenschwick.

KARTE



-  Hauptweg
-  Zugangsweg
- 22** – **31** Gastgeber

Aktueller Hinweis:

Die Hauptroute über die Steverbrücke in Haltern am See ist zurzeit gesperrt und nicht begehbar, eine Umleitung liegt vor.

ÜBERBLICK

-  **Strecke:** 22,1 km
-  **Dauer:** ca. 5:52 h
-  **Start:** Haltern am See, Innenstadt
-  **Ziel:** Stimbergpark/Oer Erkenschwick, Haardgrenzweg
-  **Schwierigkeit:** schwer
-  **Aufstieg:** 240 m
-  **Abstieg:** 180 m



PARKEN

Start: Parkplatz an der Hullerner Straße

Ziel: Parkplatz Am Stimbergpark, Ecke Buschstraße

HISTORISCHE ARCHITEKTUR IN MALERISCHER LANDSCHAFT

Wälder, Wasserwege, Naturschutzgebiete

Lass dich von heimischen Wäldern verzaubern, erlebe die Vielfalt malerischer Wasserwege und entdecke idyllische Auenlandschaften. Von dem Waldgebiet Haard in die Steverauen nach Olfen führt dich dieses Etappenstück.

Gleich zu Beginn umfängt dich das Waldgebiet der Haard und lässt dich eine Weile über weiche Wege laufen. Scheinbar endlos strecken sich die Bäume in den Himmel. Schon folgt eine tolle Attraktion: der Teufelsstein. Ein riesiger, imposanter Quarzitblock. Beschaulich geht es weiter durch den Wald und hinein in das Gernebachtal. Eine bezaubernde Landschaft erwartet dich in diesem sensiblen Naturschutzgebiet.

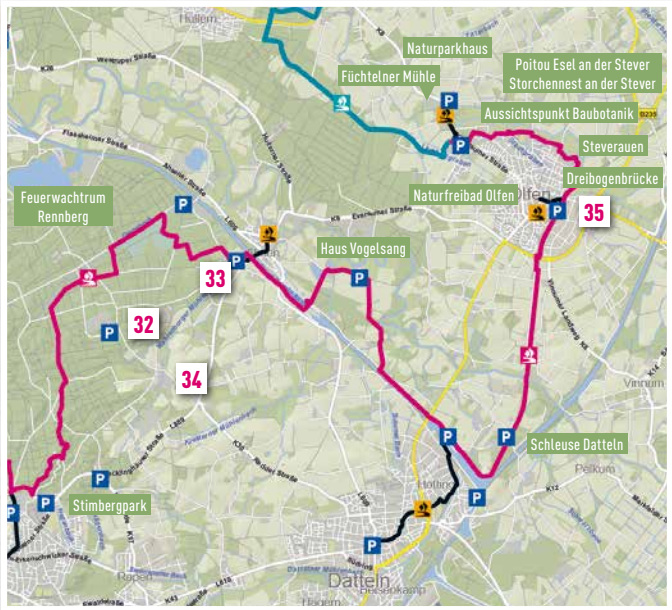
Immer weiter durch Wald und Alleen wanderst du zum Wesel-Datteln-Kanal und in Richtung Schleuse Ahsen. Hier überquerst du den Kanal und gehst an Haus Vogelsang vorbei. Um den ehemaligen Adelssitz wurde ein sensibles Naturschutzgebiet erschaffen. Wandere durch die Landschaftsbilder, bis du wieder auf den Wesel-Datteln-Kanal triffst. Am Ufer des Kanals, bis zur „Alten Fahrt“ und wieder weiter am Wasser entlang, geht es auf die Dreibogenbrücke zu. Begleite noch eine Weile die „Alte Fahrt“. Sie führt dich nach Olfen und auf einen letzten Höhepunkt deiner Wanderung zu: die Steverauen.

Fast hast du dein Etappenziel, das Naturbad Olfen, erreicht.
Gönne dir eine Stärkung!

Tipp abseits der Etappe

Baubotanik in den Steverauen, Kökelsumer Straße/Ächterheide

KARTE



Hauptweg



Zugangsweg

32

35

Gastgeber

ÜBERBLICK

- ↔ **Strecke:** 27,8 km
- 🕒 **Dauer:** ca. 7:10 h
- 📍 **Start:** Oer Erkenschwick
- 🚩 **Ziel:** Olfen Naturbad
- 🚶 **Schwierigkeit:** schwer
- ↑ **Aufstieg:** 120 m
- ↓ **Abstieg:** 180 m



PARKEN

Start: Parkplatz Am Stimbergpark, Ecke Buschstraße

Ziel: Alleeweg 4 in 59399 Olfen

REIZVOLLER AUSBLICK – WASSER, SOWEIT DAS AUGE REICHT

Wasserblicke, Waldidylle

Wandere durch das Auenland, erlebe eine Wasserlandschaft von ihrer schönsten Seite, entdecke seltene Arten.

Deine Wanderung startet am Naturbad Olfen und führt dich durch offene Landschaft. Über Waldwege, an Wiesen und Feldern vorbei kannst du die Stille um dich herum genießen und der Natur lauschen und beeindruckende Naturbilder auf dich wirken lassen.

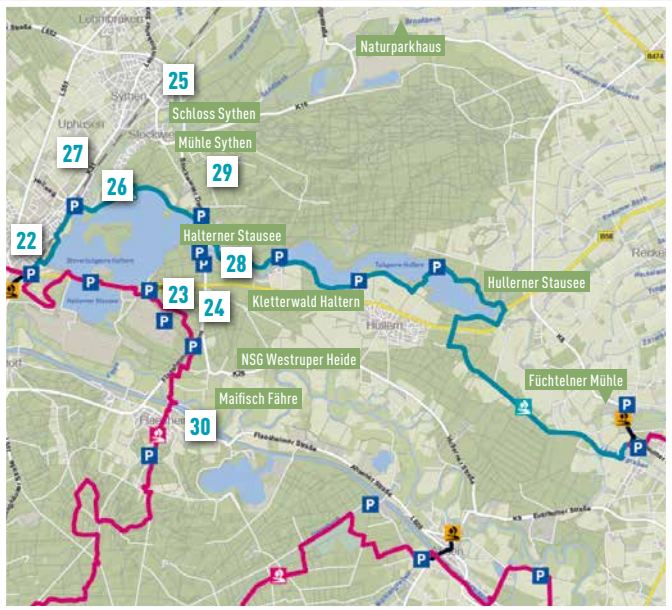
Der Steig führt dich in Richtung Hullerner Stausee. Und hier ändert sich das Panorama: Schöne Aussichtsplätze halten einen zauberhaften Blick auf den See für dich bereit. Ein besonderer Höhepunkt ist sicherlich die Überquerung des Stausees – ungefähr in der Mitte. Fantastisch! Wandere weiter durch den Wald, um den See herum, immer mit Blick auf den See und in die Natur. Dann leitet dich der Hohe Mark Steig entlang der Stever, die sich elegant durch die Landschaft schlängelt. Bis sie auf den Halterner Stausee trifft und den nächsten Höhepunkt auf deiner Wanderung bereithält.

Mal ganz nah heran an den Halterner Stausee und mal etwas weiter entfernt wanderst du um den See herum. Und weiter geht es auf deiner Wanderung um den See bis zum Yachthafen an der Strandallee. Hier herrscht Hafenfleur pur. Lange Alleen begleiten dich noch eine Weile um den Stausee herum, leiten dich in Richtung Stadt Haltern am See und dem Ende deiner Erlebnis-Wanderung auf der Wasserroute entgegen. Die schöne Altstadt ist einen Besuch wert!

Tipp abseits der Etappe

Picknickplatz Füchtelner Mühle mit Blick auf die alte Mühle

KARTE



Wasserroute



Zugangsweg

22 – 30

Gastgeber

ÜBERBLICK

- ↔ **Strecke:** 18,0 km
- 🕒 **Dauer:** ca. 4:37 h
- 📍 **Start:** Olfen Naturbad
- 🚩 **Ziel:** Haltern am See
- 🚶 **Schwierigkeit:** mittel
- ↑ **Aufstieg:** 70 m
- ↓ **Abstieg:** 70 m



PARKEN

Start: Alleeweg 4 in 59399 Olfen

Ziel: Parkplatz an der Hullerner Straße in 45721 Haltern am See




LANDSTREIFER

Rundwanderweg



Auch abseits des Hohe Mark Steigs gibt es viel zu entdecken. Die LandStreifer sind als Rundwanderwege das Pendant zum Fernwanderweg Hohe Mark Steig. Wir starten mit vier LandStreifern, weitere werden im nächsten Jahr folgen.

Die Wegezeichen der LandStreifer zeigen dir den Weg: 

Die Tourenbeschreibungen findest du unter www.hohe-mark-steig.de

DIERSFORDTER WALD – in Wesel

Der LandStreifer mit Wald, Moor und Wasser. Erwandere einen Holzbohlenweg über das Große Veen, genieße echte Sanddünen am Niederrhein und verweile am „Schwarzen Wasser“. Spannende Unterhaltung auf 15,3 km!

ZEITREISE – in Hamminkeln – Dingener Heide

Dieser LandStreifer lädt dich auf 5,2 km ein zu einer Reise in die alte, bäuerliche Kulturlandschaft der Dingener Heide. Du wirst staunen, wie wir Menschen das Gesicht dieser Landschaft im Laufe der Zeit gewandelt haben, wie Wald zu Heide, Heide wieder zu Wald oder Wiesen zu Ackerland wurden.

ÜFTER MARK – in Schermbeck

Der König der Wälder lädt ein und je nach Jahreszeit wechselt sein Reich das Erlebniskleid. 13,8 km Wald-Wandern, spüren, genießen und erholen. Mehr als ein Spaziergang – Waldbaden.

HAARD AN DER GRENZE – in Oer-Erkenschwick und Marl

Dieser besondere LandStreifer lädt dich ein, innezuhalten und Interessantes entlang des Weges zu erfahren: Tauche ein in dichte Wälder und blicke auf den Nordrand des Ruhrgebietes. Mache deine eigenen Grenzerfahrungen auf 11,2 km.

WUBB-TOUREN – MEINE BAHNVERBINDUNG ZUR NATUR

Wandern mit Bus und Bahn



Mit Bahnerlebnis zum Wandererlebnis.

Wir haben für dich den kompletten Steig in acht Tagestouren zwischen 18 und 25 km Länge für die Anreise mit Bus und Bahn ausgearbeitet. Lass das Auto einfach zuhause stehen. Genieße die unbeschwerte Anreise zum Steig.

Die Tourenbeschreibungen findest du unter www.hohe-mark-steig.de

DIE GASTGEBER AM HOHE MARK STEIG

Zeit für eine Pause

01 GRAV-INSEL CAMPING- UND WOHNMOBILPLATZ



Gravinsel 1 | 46487 Wesel
Tel. 0281 972830 | info@grav-insel.com
www.grav-insel.com

ÖFFNUNGSZEITEN:

November – März: Mo. – Do. ab 17:00 Uhr
Fr. – So. ab 12:00 Uhr
April – Oktober: täglich ab 12:00 Uhr



Entfernung zum Steig:
250 m

02 HOTEL ZUHAUSE BEI HOFFMANN



Weberstraße 39 | 46499 Hamminkeln
Tel. 02852 6567 | info@zuhause-bei-hoffmann.de
www.zuhause-bei-hoffmann.de

ÖFFNUNGSZEITEN:

Mo. Ruhetag
Di. – Fr. ab 16:30 Uhr
Sa. – So. ab 11:00 Uhr



Entfernung zum Steig:
9.600 m

03 ERHOLUNGSGEBIET DINGENER HEIDE CAMPING + GASTSTÄTTE WALDSCHÄNKE



Bußter Weg 100 | 46499 Hamminkeln
Tel. 02852 2405 | info@dingener-heide.de
www.dingener-heide.de

ÖFFNUNGSZEITEN:

Mo. – Do. 08:00 – 12:00 Uhr und 14:00 – 17:00 Uhr

Fr. – So. 08:00 – 12:00 Uhr und 14:00 – 18:00 Uhr



Entfernung zum Steig:
11.000 m

04 WALDHOTEL TANNENHÄUSCHEN



Am Tannenhäuschen 7 | 46487 Wesel
Tel. 0281 96690 | info@tannenhaeuschen.de
www.tannenhaeuschen.de

ÖFFNUNGSZEITEN:

Durchgehend geöffnet

Betriebsferien:

22.12. (ab 17:00 Uhr) – 25.12. (bis 12:00 Uhr)



Entfernung zum Steig:
300 m

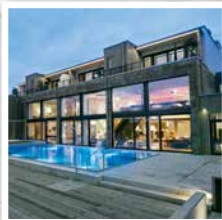
05 LANDHOTEL VOSHÖVEL



Am Voshövel 1 | 46514 Schermbeck
Tel. 02856 91400 | post@landhotel.de
www.landhotel.de

ÖFFNUNGSZEITEN:

Täglich 07:00 – 22:00 Uhr



Entfernung zum Steig:
1.900 m

06 CAFÉ LÜHLERHEIDE



Marienthaler Straße 10 | 46514 Schermbeck
Tel. 02856 291600 | info@luehlerheim.de
www.luehlerheim.de

ÖFFNUNGSZEITEN:

Mi. – So. 12:00 – 18:00 Uhr



Entfernung zum Steig:
0 m

07 GASTHOF PANNEBÄCKER



Malberger Straße 49 | 46514 Schermbeck
Tel. 02853 2343 | info@gasthof-pannebaecker.de
www.gasthof-pannebaecker.de

ÖFFNUNGSZEITEN:

Di., Mi., Fr. 10:00 – 13:30 und 15:00 – 22:00 Uhr

Sa., So. 10:00 – 22:00 Uhr

Küche 12:00 – 13:30 und 17:00 – 20:00 Uhr

Mo., Do. Ruhetag



Entfernung zum Steig:
300 m

08 GASTHOF PENSION CAFÉ ZUM FUCHSBAU



Üfter Weg 22 | 46514 Schermbeck
Tel. 02853 4135 | info@zum-fuchsbau.de
www.zum-fuchsbau.de

ÖFFNUNGSZEITEN:

Di., Mi. Ruhetag

Mo., Do., Fr. ab 12:00 Uhr (Nov. – Feb. ab 16:00 Uhr)

Sa., So. ab 11:00 Uhr



Entfernung zum Steig:
1.900 m

09 HOTEL AM TIERGARTEN + FREIHEIT24



Freiheit 24 | 46348 Raesfeld
Tel. 02865 6094631 | info@freiheit-24.de
www.freiheit-24.de

ÖFFNUNGSZEITEN:

Hotel: täglich geöffnet
Gastronomie: mittwochs Ruhetag



Entfernung zum Steig:
6.500 m

10 HOTEL ZUR LINDE



Mittelstraße 96 | 46514 Schermbeck
Tel. 02853 91360
info@hotel-zur-linde-schermbeck.de
www.hotel-zur-linde-schermbeck.de

ÖFFNUNGSZEITEN:

Täglich 06:00 – 22:00 Uhr



Entfernung zum Steig:
700 m

11 AKZENT HOTEL-RESTAURANT ALBERT



Borkener Straße 199 | 46284 Dorsten
Tel. 02362 94790 | info@hotel-albert.de
www.hotel-albert.de

ÖFFNUNGSZEITEN:

Hotel: Mo. – Do., Sa.: 07:00 – 23:00 Uhr
Fr., So.: 07:00 – 19:00 Uhr
Restaurant: Mo. – Do., Sa.: 18:00 – 23:00 Uhr



Entfernung zum Steig:
5.100 m

12 FERIENWOHNUNG AM HEIMATHOF



Am Krusenhof 59a | 46286 Dorsten-Lembeck
Tel. 02369 77367 | Mobil 0157 75874512
ludger.micheel@t-online.de
www.ferienwohnung-lembeck.de



Entfernung zum Steig:
1.300 m

13 CAFÉ BISTRO BÖHMER



Schulstraße 11 | 46286 Dorsten-Lembeck
Tel. 02369 98085 | info@boehmers-lembeck.de
www.boehmers-lembeck.de



Entfernung zum Steig:
1.300 m

ÖFFNUNGSZEITEN:

Mi. – So. 12:00 – 19:00 Uhr
Warme Küche 12:00 – 18:00 Uhr
Kuchen ab 14:00 Uhr
Mo. – Di. Ruhetag

14 CAFÉ KIOSK TANTE GUSTE



Lippramsdorfer Straße 250
46286 Dorsten-Lembeck
Tel. 02369 77236 | jkleinevorholt@gmail.com
www.lembeck.de/tante-guste-kiosk



Entfernung zum Steig:
20 m

15 HOTEL RESTAURANT SCHMELTING



Velener Straße 3 | 48734 Reken
Tel. 02864 311 | hotel.schmelting.reken@web.de
www.hotel-schmelting-reken.de



ÖFFNUNGSZEITEN:

Mo. – Do. ab 16:00 Uhr (Küche 16:30 – 21:30 Uhr)

Sa. 09:00 – 01:00 Uhr (Küche 11:30 – 14:30 Uhr
und 17:30 – 21:30 Uhr)

So. 09:00 – 23:00 Uhr (Küche 11:30 – 20:30 Uhr)

Entfernung zum Steig:
9.600 m

16 BERGHOTEL HOHE MARK



Werenzostraße 17 | 48734 Reken
Tel. 02864 9519595 | info@berghotel.nrw
www.berghotel.nrw



ÖFFNUNGSZEITEN:

Mo., Di., Mi., Fr. 06:00 – 10:30 Uhr und
15:00 – 22:00 Uhr

Sa. – So. ab 08:00 Uhr

Do., So. abends Ruhetag

Entfernung zum Steig:
6.600 m

17 DA FRANCO – RISTORANTE & HOTEL



Frankenstraße 37 | 48734 Reken
Tel. 02864 9519597 | info@dafranco-reken.de
www.dafranco-reken.de



ÖFFNUNGSZEITEN:

Mo., Do., Fr. ab 16:00 Uhr

Sa. – So. ab 12:00 Uhr

Di., Mi. Ruhetag

Entfernung zum Steig:
6.600 m

18 HOTEL-RESTAURANT HAUS TELTROP



Dorstener Straße 649
45721 Haltern am See – Lippramsdorf
Tel. 02360 99920 | info@haus-teltrop.de
www.haus-teltrop.de



Entfernung zum Steig:
6.000 m

ÖFFNUNGSZEITEN:

Mi. – So. 11:30 – 14:00 Uhr und 17:00 – 21:00 Uhr

19 HOTEL-RESTAURANT HIMMELMANN



Dorstener Straße 650
45721 Haltern am See – Lippramsdorf
Tel. 02360 99930 | mail@hotel-himmelmann.de
www.hotel-himmelmann.de



Entfernung zum Steig:
6.000 m

ÖFFNUNGSZEITEN:

Hotel durchgehend geöffnet

Küche ab 17:00 Uhr

Mo., Di. Ruhetag

20 RESTAURANT UHLENHOF



Holtwicker Straße 420 | 45721 Haltern am See
Tel. 02364 2534 | info@uhlenhof-haltern.de
www.uhlenhof-haltern.de



Entfernung zum Steig:
0 m

ÖFFNUNGSZEITEN:

Mi. – Fr. ab 15:00 Uhr

Sa. ab 11:30 Uhr

So. ab 10:30 Uhr

21 HOF HAGEDORN



Rekener Straße 117
45721 Haltern am See – Lavesum
Tel. 02364 108383 | info@hof-hagedorn.de
www.hof-hagedorn.de



Entfernung zum Steig:
2.600 m

ÖFFNUNGSZEITEN:

Täglich 08:00 – 18:00 Uhr
Donnerstags ist Ruhetag.

22 RATSHOTEL UND RATSTUBEN



Mühlenstraße 3–5 | 45721 Haltern am See
Tel. 02364 3465 | mail@hotel-haltern.de
www.hotel-haltern.de



Entfernung zum Steig:
120 m

ÖFFNUNGSZEITEN:

Hotel Check-in täglich 14:00 – 21:00 Uhr
Restaurant Di. – Sa. ab 18:00 Uhr
So. – Mo. Ruhetag

23 JUPP DER ERLEBNISBIERGARTEN



Hullener Straße 107 | 45721 Haltern am See
Tel. 02364 5216 | info@jupp.nrw
www.juppamsee.de



Entfernung zum Steig:
200 m

ÖFFNUNGSZEITEN:

Täglich ab 10:00 Uhr bis je nach Wetterlage
Ruhetag: bei schlechtem Wetter

24 HOTEL SEEHOF GMBH & CO. KG



Hullerner Straße 102 | 45721 Haltern am See
Tel. 02364 928-0 | info@hotel-seehof.de
www.wellnesshotel-seehof.de

ÖFFNUNGSZEITEN:

Hotel-Rezeption 24 Stunden besetzt
Restaurant täglich 12:00 – 22:00 Uhr



Entfernung zum Steig:
0 m

25 HOTEL RESTAURANT PFEIFFER`S SYTHENER FLORA



Am Wehr 71 | 45721 Haltern am See – Sythen
Tel. 02364 96220 | mail@hotel-pfeiffer.de
www.hotel-pfeiffer.de

ÖFFNUNGSZEITEN:

Küche 11:30 – 14:00 und 17:00 – 21:00 Uhr
Kaffeetafel nachmittags
Do. Ruhetag



Entfernung zum Steig:
4.500 m

26 KOMBÜSE



Strandallee 6 | 45721 Haltern am See
Tel. 02364 9529421 | mail@rossini-haltern.de
www.rossini-haltern.de

ÖFFNUNGSZEITEN:

Täglich ab 11:00 Uhr



Entfernung zum Steig:
0 m

27 CAFÉ STIEL UND BLÜTE



Hellweg 216 | 45721 Haltern am See
Tel. 02364 504877 | mail@stiel-bluede.com
www.stiel-bluede.com

ÖFFNUNGSZEITEN:

Mi. – Fr. 9:00 – 18:00 Uhr
Sa. 9:00 – 17:00 Uhr



Entfernung zum Steig:
600 m

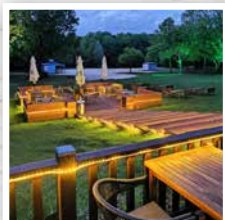
28 LAKESIDE INN, RESTAURANT



Stockwieser Damm 291 | 45721 Haltern am See
Tel. 02364 506080 | info@lakesideinn.de
www.lakesideinn.de

ÖFFNUNGSZEITEN:

So. – Mo. 09:00 – 22:00 Uhr (Küche bis 20:30 Uhr)
Di. Ruhetag
Mi. – Do. 09:00 – 22:00 Uhr (Küche bis 20:30 Uhr)
Fr. – Sa. 09:00 – 23:00 Uhr (Küche bis 21:00 Uhr)



Entfernung zum Steig:
350 m

29 ALTER GARTEN



Stockwieser Damm 277 | 45721 Haltern am See
Tel. 0157 31457471 | info@altergarten-haltern.de
www.altergarten-haltern.de

ÖFFNUNGSZEITEN:

Mo. – Fr. 10:00 – 22:00 Uhr
Sa. – So. 10:00 – 22:30 Uhr
Bei schönem Wetter: Ende offen!
Küche durchgehend geöffnet



Entfernung zum Steig:
50 m

30 CAFÉ BRINKERT



Zum Dachsberg 25 | 45721 Haltern am See
Tel. 02364 3708 | info@mb-backwaren.de

ÖFFNUNGSZEITEN:

Mo. – Sa. 06:30 – 18:00 Uhr

So. 07:30 – 18:00 Uhr



Entfernung zum Steig:
0 m

31 CAFÉ & RESTAURANT MUTTER WEHNER



Haardstraße 196 | 45739 Oer-Erkenschwick
Tel. 02368 9626510 | info@mutter-wehner.de
www.mutter-wehner.de

ÖFFNUNGSZEITEN:

Mi. – Sa. 12:00 – 22:00 Uhr

So. & Feiertag 09:00 – 22:00 Uhr

Mo. – Di. Ruhetag



Entfernung zum Steig:
350 m

32 JAMMERTAL GOLF & SPA RESORT



Redder Straße 421 | 45711 Datteln
Tel. 02363 377-0 | info@jammertal.de
www.jammertal.de

ÖFFNUNGSZEITEN:

Kein Ruhetag, durchgehend geöffnet



Entfernung zum Steig:
800 m

33 CAMPING HAARDSTÜBCHEN



Am Gerneberg 13 | 45711 Datteln
Tel. 02363 356580 | mobil 0176 96456080

ÖFFNUNGSZEITEN:

Täglich 12:00 – 19:00 Uhr
Dienstags ist Ruhetag.



Entfernung zum Steig:
450 m

34 HAARD-CAMPING



In den Wellen 30 | 45711 Datteln
Tel. 02363 361391 | info@haard-camping.de
www.haard-camping.de



Entfernung zum Steig:
2.400 m

35 HOTEL OLFENLODGE



Kanalstraße 9 | 59399 Olfen
Tel. 02595 9144 | info@olfenlodge.de
www.olfenlodge.de

ÖFFNUNGSZEITEN:

April – Oktober
Di.–Fr. 14:00 – 19:00 Uhr
Sa. 11:00 – 19:00 Uhr, So. 11:00 – 18:00 Uhr
In den NRW-Sommerferien auch montags



Entfernung zum Steig:
0 m

KONTAKTE AUF DEINER TOUR

Touristinfos an den Etappen



Datteln

Stadt der Wege und Wasserstraßen:
Das Kanalkreuz ist mit vier Kanälen der größte
Wasser-Kanalknotenpunkt der Welt.

Genthiner Straße 7 | 45711 Datteln
Tel. 02363 107412 | stadtinfo@stadt-datteln.de
www.datteln.de



Dorsten/Lembeck

Die Hansestadt an der Lippe beheimatet Zechen-
siedlung und Förderturm, direkt nebenan wasser-
reiche Wiesen im Hervester Bruch und im Ortsteil
Lembeck ein beeindruckendes barockes Schloss.

Recklinghäuser Straße 20 | 46282 Dorsten
Tel. 02362 663066 | stadtinfo@dorsten.de
www.stadtinfo-dorsten.de

Ab Herbst 2022:
Lippestraße 41 | 46282 Dorsten



Haltern am See

Die historische Altstadt verzaubert mit einzig-
artigem Flair und idyllischer Seenlandschaft.
Zur Römerzeit eines der wichtigsten Lager und
Knotenpunkt Germaniens.

Markt 1 | 45721 Haltern am See
Tel. 02364 933-365/366
stadtagentur@haltern.de
www.haltern-am-see.de



Hamminkeln

In herb-schöner Landschaft liegt das malerische Klosterdorf direkt an der Issele und wartet auf mit einer 750-jährigen Geschichte, ländlicher Idylle und einem Kunstzentrum am Schloss.

Brünerstraße 9 | 46499 Hamminkeln
Tel. 02852 88145 | info@hamminkeln.de
www.hamminkeln.de



Hünxe

Die Gemeinde zeigt Handelstraditionen im Treidlerdorf Krudenburg sowie Werke Otto Pankoks zum Thema „Mensch Tier und Landschaft in ihrer Ursprünglichkeit“ im Naturparkhaus Otto-Pankok-Museum direkt am Hohe Mark Steig.

Dorstener Straße 24 | 46569 Hünxe
Tel. 02858 69205 | info@huenxe.de
www.huenxe.de



Marl

Videokunst, Klangkunst, Grimme- und Radiopreis. Stadt mit internationalem Ruf und gewichtiger Museumslandschaft, mit Zechengeschichte und ganz viel Wald im Osten.

Marler Stern 10d | 45768 Marl
Tel. 02365 994310 | i-punkt@marl.de
www.marl.de



Oer-Erkenschwick

Einst Wald, Steinbruch, Radiostation, nun Heide-Biotop – die Stimberghöhe in Oer-Erkenschwick zeigt Strukturwandel mitten in der Natur. Die besondere Lage zum Waldgebiet Haard gibt der Stadt den Beinamen „Tor zur Erholung“.

Rathausplatz 1 | 45739 Oer-Erkenschwick

Tel. 02368 691250

andre.thyret@oer-erkenschwick.de

www.oer-erkenschwick.de



Olfen

Atemberaubende Landschaft mit außergewöhnlichen tierischen Bewohnern. Schlösser, malerische Brückenbauten, Burgruine zwischen Stever, Lippe und dem Dortmund-Ems-Kanal.

Kökelsumer Straße 64 | 59399 Olfen

Tel. 02595 3890 | tourismus@olfen.de

www.olfen.de



Raesfeld

Das historische Wasserschloss Raesfeld mit einem der ältesten noch erhaltenen Renaissance-Tiergärten in Deutschland erzählt die adelige Geschichte der Gemeinde.

Tiergarten 1/Hagenwiese 40 | 46348 Raesfeld

Tel. 02865 60910 | tourist-info@raesfeld.de

www.raesfeld.de



Reken

Staatlich anerkannter Erholungsort, idyllisch gelegen und mit viel Sehenswertem. Wandernd oder radelnd können die alte Windmühle, die Eremitage und der Aussichtsturm am Melchenberg entdeckt werden.

Kirchstraße 14 | 48734 Reken
Tel. 02864 9440 | tourist-info@reken.de
www.reken.de



Schermbeck

Die Gemeinde mit urigem Dorfcharakter zwischen Dämmerwald und Üfter Mark lädt zu ausgiebigen Touren ins Grüne ein. Spannend ist der Blick in die Neue Wildnis, hier darf der Wald wieder Urwald werden, interessante Infos inbegriffen.

Weselerstraße 2 | 46514 Schermbeck
Tel. 02853 910201 | birgit.lensing@schermbeck.de
tourismus@schermbeck.de
www.schermbeck.info



Wesel

Vesalia hospitalis – gastfreundliches Wesel. Diesen Namen bekommt die alte Hansestadt im 16. Jahrhundert. Die Kreisstadt an Rhein und Lippe zeigt kulturelle Vielfalt, spannend Historisches und viel Natur mit malerischen Auelandschaften an der Lippe und saftig grünen Rheinwiesen.

Großer Markt 11 | 46483 Wesel
Tel. 0281 2032622 | www.wesel-tourismus.de
stadtinformation@weselmarketing.de

HILFREICHE INFORMATIONEN

für deine Wanderreise

BEKLEIDUNG

- Funktionsshirt (kurzarm/langarm)
 - Funktionssocken
 - Wanderschuhe
 - Wanderhose/Zipp-off-Hose
 - Fleecejacke oder Pullover
 - Hardshelljacke/Regenhose
 - Softshelljacke
 - _____
-

DAS SOLLTE IMMER DABEI SEIN

- Rucksack 20–30 l
 - Erste-Hilfe-Set
 - wenn nötig pers. Medikamente
 - Telefon mit Notfallnummern
 - Karte und Kompass (Wanderführer)
 - Bargeld
 - Wanderpass
 - Trinkflasche und mind. 1,5 l Wasser
 - Taschenmesser/Multitool
 - Proviant (Nüsse/Riegel)
 - Kleiner Müllbeutel
 - Ausweis
 - GPS-Gerät
 - _____
-

OPTIONAL (NACH JAHRESZEIT)

- Hardshellhose
 - Mütze
 - Kappe/Buff (Halstuch)
 - Funktionsshirt zum Wechseln
 - Sonnenhut oder Stirnband
 - Sonnenbrille
 - Sonnenschutz
 - Sonnenschutz auch für die Lippen
 - Handschuhe/dünne Handschuhe
 - verstellbare Wanderstöcke
 - Regenhülle für den Rucksack
 - _____
-

WENN NOCH PLATZ IM RUCKSACK IST

- Taschentücher
 - Zeckenzange
 - Fernglas
 - Kamera
 - Feuerzeug
 - kleines Sitzkissen
-



AN DEINER SEITE

Die Wanderführer Hohe Mark

Die Naturparkführer Hohe Mark sind zertifizierte Natur-, Kultur- und Landschaftsführer. Sie gehen mit fachkundigem Wissen an deiner Seite und überraschen dich mit jeder Menge interessanten und spannenden Informationen auf deiner Wanderung.

Ob mit festem Programmen oder einem individuell und für dich gestalteten Ausflug. Sie begleiten dich gerne auf deinen Entdeckungen im Naturpark Hohe Mark.

Hier bist du in guten Händen.

Naturparkführer Hohe Mark e. V.
info@hohemarkerleben.de
www.naturparkfuehrer-hohe-mark.de



BEGEGNUNG MIT WILDTIEREN

Was ist zu beachten?

Im Naturpark Hohe Mark begegnen dir viele Tierarten in den Wäldern, Hecken, Büschen und im und auf dem Wasser und in der Luft. Die wild lebenden Tiere genießen ihren Freiraum. Der Anblick der tierischen Bewohner ist auch mit dem gebührenden Abstand schön. Wildtiere haben ihren eigenen Speiseplan, der sie gesund hält. Für alle Wildarten gilt: Muttertiere haben den Drang, ihre Jungen zu beschützen. Respektvolles Verhalten zeigt Naturliebe.

Vielen Dank für deine Unterstützung!





DARAUF SOLLTEST DU ACHTEN

Als Großschutzgebiet ist der Naturpark Hohe Mark geschaffen, um die durch vielfältige Nutzung geprägte Landschaft zu pflegen und zu entwickeln. Die Arten- und Biotopvielfalt soll erhalten werden mit und für den Menschen.

Das Betreten des Waldes als Erholungsraum ist jedem gestattet. Allerdings beruht dieses Waldbetretungsrecht auch auf einigen Pflichten, denn Naturerleben sollte auch naturverträglich gestaltet werden. Respektvolles und rücksichtsvolles Verhalten im Umgang mit der Natur im Wald und auf den Wegen setzen wir bei jedem Wandernden voraus. Ruhestörungen sollten vermieden werden.

VERHALTEN IN DER NATUR

- Ist dir schon einmal jemand auf den Kopf getreten? Kleine Tiere und Pflanzen sagen **Danke, wenn du auf den Wegen bleibst.**
- Du hast es gerne sauber? So geht es auch den Wald-, Feld- und Wiesenbewohnern und allen, die hier zu Gast sind. **Nimm einfach wieder mit, was du hierher gebracht hast.**
- Alles, was wächst hat seinen Sinn, bereichert die Natur und erfreut unser Auge. Manches steht unter Naturschutz. **Pflücke nichts ab.**
- Höre den Wind rauschen, die Äste knacken, die Vögel zwitschern. Leise Musik, die dein Herz erfreut. **Verhalte dich ruhig, um das Konzert nicht zu stören.**
- Todesangst – Stress – hoher Energieverbrauch – einem gehetzten Tier fehlen Reserven für Futtersuche und Versorgung des Nachwuchses. **Dein Hund genießt den Spaziergang auch an der Leine.**
- Glut wird schnell zum großen Brand. **Rauche nicht und mache kein Feuer.**

Danke, dass du uns hilfst, unsere Natur zu schützen und zu erhalten.

WANDERN MIT KINDERN

Wandern ist spielend leicht!

Eine Vorlage für ein Naturpark-Bingo findet ihr in der Broschüre „Der Natur auf der Spur. Das Entdeckerheft für Kinder und Familien“.

Dieses Heft könnt ihr ausdrucken. Hier der Link:
naturpark-hohe-mark.de/de/service/broschuereninfomaterial/entdeckerheft-2



Das Heft ist auch zum Preis von 4,50 € auf Anfrage in der Geschäftsstelle zu erhalten:
hms-hohemark@raesfeld.de

Der Natur auf der Spur sein und somit zum Entdecker zu werden, ist ein Spaß für die ganze Familie.

Kinder fürs Wandern zu begeistern ist nicht immer ganz einfach und immer nur den Weg entlangzulaufen ist irgendwann langweilig. Aber lautlos wie ein Reh auf den Waldwegen zu pirschen und Baumbegegnungen zu erleben oder zu fühlen, wie unterschiedlich sich die Rinde verschiedener Bäume anfühlt, weckt dann doch die Neugier auf eine Wanderung.

Suche, erforsche, finde heraus, entdecke und sei der Natur auf der Spur und das bei wechselnden Jahreszeiten.

Aufsatteln und Abschalten



Postkartenidyll, entspannendes Grün und wilde Begleiter: die Hohe Mark RadRoute.

Bestens ausgeschilderte Wege führen dich auf 280 km durch den Naturpark Hohe Mark. Starte mit der Etappe deiner Wahl, folge einfach dem grünen Fahrrad und lass dich ein auf eine wunderbare Tier- und Pflanzenwelt.

Entdecke Orte, die das Zuschauen zum Erlebnis werden lassen, ruhige Plätzchen, um die schöne Aussicht zu genießen, ausgedehnte Wälder, die mit ihrem Duft locken und Wasser, das die Blautöne des Himmels spiegelt.

Deine Extraspur Natur!

Gefördert durch:

**NORDRHEIN
WESTFALEN AKTIV**



EUROPÄISCHE UNION
Investition in unsere Zukunft
Europäischer Fonds
für regionale Entwicklung

hohemarkradroute.de

Gefördert durch:

**NORDRHEIN
WESTFALEN** **AKTIV**



EUROPÄISCHE UNION
Investition in unsere Zukunft
Europäischer Fonds
für regionale Entwicklung

Projektpartner:



Alles über den Hohe Mark Steig erfährst du hier:

www.hohe-mark-steig.de

IMPRESSUM

Naturpark Hohe Mark – Westmünsterland e. V.

Tiergarten 1/Hagenwiese 40 | 46348 Raesfeld

Telefon: 02865 609126 | www.naturpark-hohe-mark.de

Redaktion

Astrid Auböck, Barbara Kraß

Gestaltung

terres'agentur GmbH | Industrieweg 110 | 48155 Münster

Kartenmaterial

Die Basiskarte – „Hohe Mark“, Bearbeitung und Gestaltung Kreis Borken (2020)

© LandNRW/KreisBorken, GEObasis.DE/BKG, EUA, OSM

Bilder

Stefan Bröker, Rolf Behler, Jochen Tack, Astrid Auböck, Barbara Kraß, Tanja Knipping, Dennis Stratmann, Naturparkführer Hohe Mark e. V., Naturpark Hohe Mark, Gastgeberfotos zur Verfügung gestellt durch die Unternehmen,

©bankrx/stock.adobe.com, ©alexkich/stock.adobe.com,

©EdNurg/stock.adobe.com, ©elovich/stock.adobe.com

Hohe Mark Steig | Geschäftsstelle

Naturpark Hohe Mark – Westmünsterland e. V.

Tiergarten 1/Hagenwiese 40 | 46348 Raesfeld

Tel. 02865 60910 | hms-hohemark@raesfeld.de | www.hohe-mark-steig.de

  **Besuche uns auch auf facebook und instagram**