

Ein Geschichtspfad in 18 Stationen

Bereits im Mittelalter war der Mühlbach die Lebensader in Nußdorf. Zu seiner Blütezeit arbeiteten 15 verschiedene Betriebe mit seiner Wasserkraft. Heute noch wird damit Strom erzeugt. Entlang dieses künstlich angelegten Triebwerkskanals erläutern Texttafeln die vielseitige Verwendung der Wasserkraft und die Entwicklung eines Ortes am Alpenrand: Ein Stück Heimat- und Technikgeschichte.

Folgen Sie einfach dem Wasserlauf des Kanals. Bei welcher Station Sie Ihren Spaziergang beginnen, ist nicht wichtig. Insgesamt misst der Pfad 3,5 km Fußweg durch ein reizendes Tal, durch Wald und Dorf. Nußdorfs schönste Seiten werden dadurch enthüllt! Nur die Strecke 3 bis 4 ist für Rollstühle ungeeignet.

Das Buch zum Mühlenweg:

Michaela Firmkäs: „Adams Lichtspiele“ – Nußdorfs Gewerbe am Mühlbach. Nußdorf 2000. Verkaufsstelle: Verkehrsamt Nußdorf, Brannenburger Str. 10 (13 €).

Führungen:

Jeden 1. und 3. Donnerstag von Mai bis Oktober
Treffpunkt: 17 Uhr, Gemeindeamt Nußdorf,
Brannenburger Str. 10
Dauer: ca. 1,5 Stunden
Preis: 4 € pro Person (ab 10 Jahren)
Sonderführungen nach Vereinbarung



Mühlrad Sagmeister

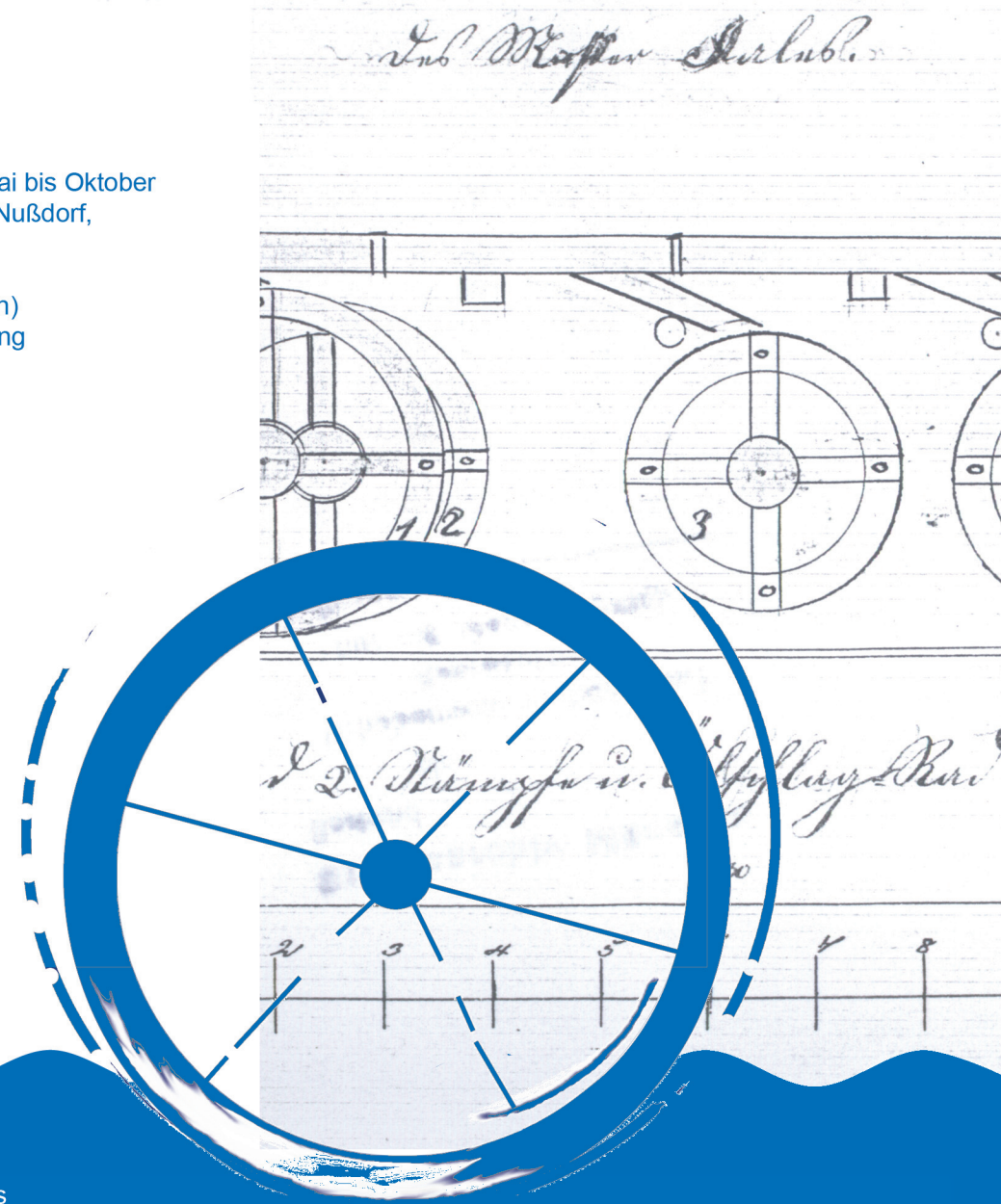


Kontakt:

Ortsheimatpflege Michaela Firmkäs
Verkehrsamt Nußdorf
Brannenburger Straße 10
D - 84131 Nußdorf am Inn
fon: 08034 907020 fax: 08034 907921
verkehrsamt@nussdorf.de www.nussdorf.de

Ortsheimatpflege M. Firmkäs, fon: 08034 7147

Der Mühlenweg in Nußdorf am Inn

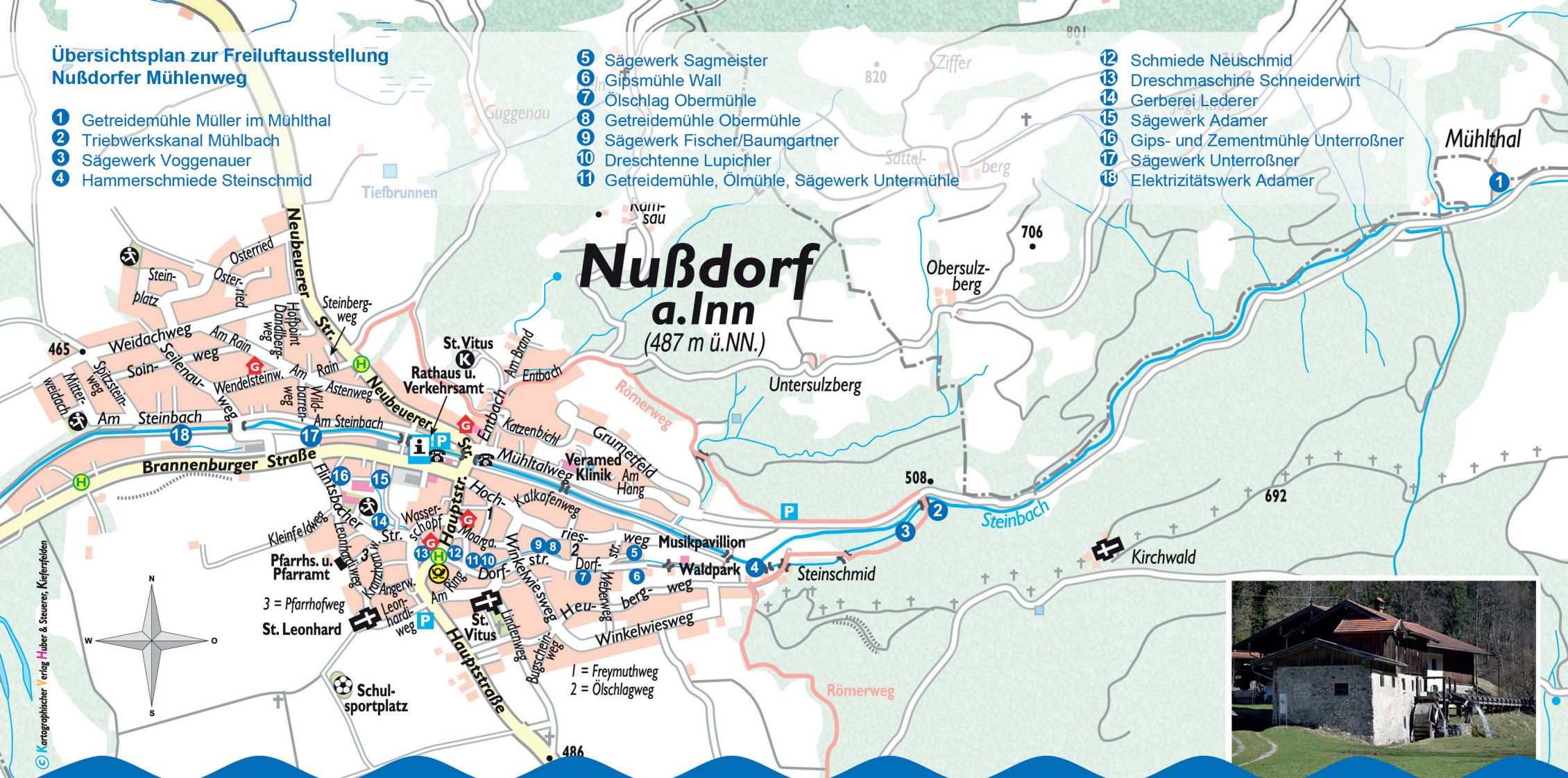


Übersichtsplan zur Freiluftausstellung Nußdorfer Mühlenweg

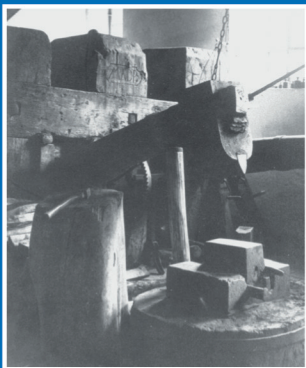
- 1 Getreidemühle Müller im Mühlthal
- 2 Triebwerkskanal Mühlbach
- 3 Sägewerk Voggenauer
- 4 Hammerschmiede Steinschmid

- 5 Sägewerk Sagmeister
- 6 Gipsmühle Wall
- 7 Ölschlag Obermühle
- 8 Getreidemühle Obermühle
- 9 Sägewerk Fischer/Baumgartner
- 10 Dreschtemne Lupichler
- 11 Getreidemühle, Ölmühle, Sägewerk Untermühle

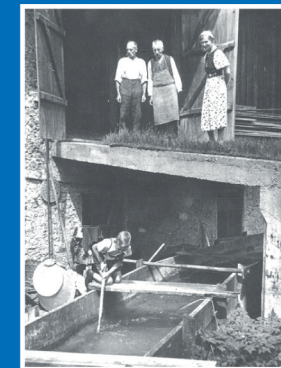
- 12 Schmiede Neuschmid
- 13 Dreschmaschine Schneiderwirt
- 14 Gerberei Lederer
- 15 Sägewerk Adamer
- 16 Gips- und Zementmühle Unterroßner
- 17 Sägewerk Unterroßner
- 18 Elektrizitätswerk Adamer



4 Hammerwerk um 1930



14 Beim Lederer um 1930



1 Getreidemühle 2000



4 Hammerschmiede 1976



5 Sägewerk um 1914



12 Huf- und Wagenschmiede um 1920



18 Voith-Turbine 1952