

# freiraum



frankfurt / the goldman  
twenty five hours hotel

# inhalt

## **25hours hotel the goldman**

**4 freiräume**

**7 pauschalen**

**9 extras**

**10 zimmer**

## **allgemeines**

**11 veranstaltungsideen**

**13 anfahrt**

**14 kontakt**

it's gold,

man!



frankfurt / the goldman  
twenty five hours hotel

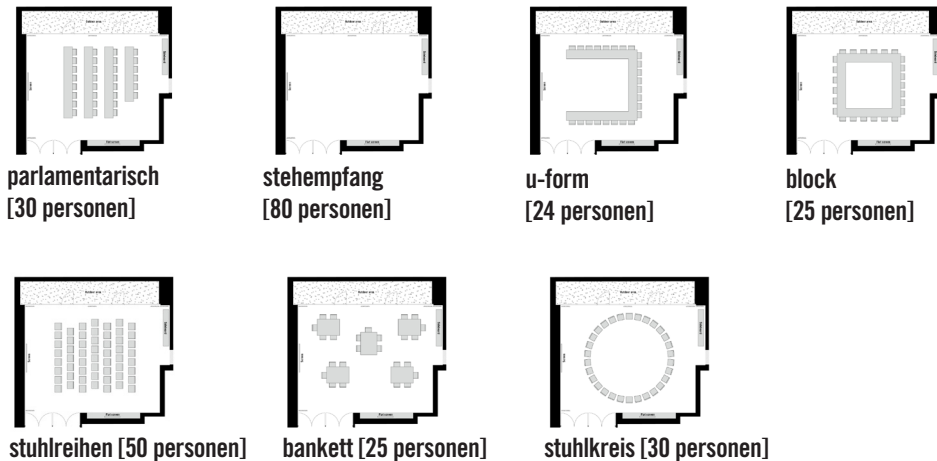
# freiraum



## überblick

Unser Freiraum ist 80qm groß und klimatisiert. Er bietet Platz für Veranstaltungen mit bis zu 80 personen. Der Raum ist mit jeweils einer Flipchart / Pinnwand / Flat Screen / Beamer und Leinwand sowie freiem WLAN ausgestattet.

## fakten



| größe     | raumkapazitäten<br>[max. belegung]  | ausstattung                  |
|-----------|---|------------------------------|
| – 80qm    | – parlamentarisch [30 personen]<br>– stehempfang [80 personen]<br>– u-form [24 personen]<br>– block [25 personen]<br>– stuhlreihen [50 personen]<br>– bankett [25 personen]<br>– stuhlkreis [30 personen] | – basispaket<br>– tageslicht |
| raummiete | ganztags eur 850<br>halbtags eur 550  |                              |

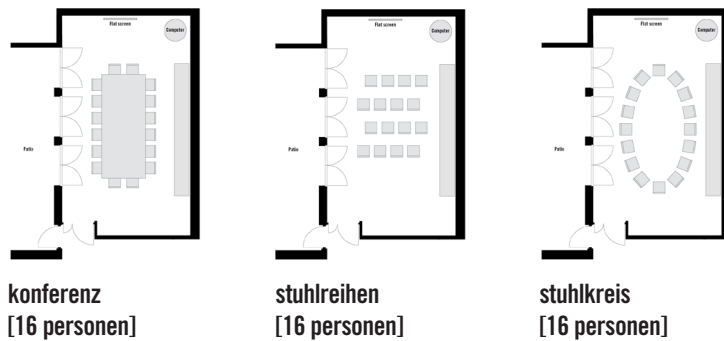
# wohzimmer



## überblick

Unser Wohnzimmer ist 48qm groß und bietet Platz für Veranstaltungen mit bis zu 20 Personen. Der Raum ist mit jeweils einer Flipchart / Pinnwand / Flat Screen und freiem WLAN ausgestattet. Alternativ stehen ein mobiler Beamer und eine Leinwand zur Verfügung.

## fakten



| größe  | raumkapazitäten<br>[max. belegung]  | ausstattung                  |
|--------|---|------------------------------|
| – 48qm | – konferenz [16 personen]<br>– stuhldreihen [16 personen]<br>– stuhlkreis [16 personen] | – basispaket<br>– tageslicht |

raummiete      ganztags eur 600  
                         halbtags eur 400

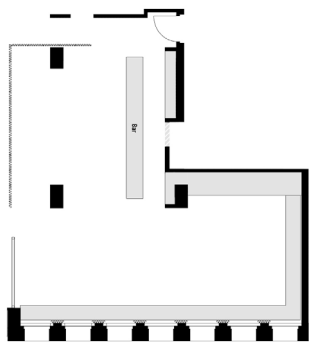
# oost bar



## überblick

Die Oost Bar ist Balsam für alle Sinne. Geradlinige Cocktails, entspanntes Barfood und wechselnde DJs sorgen dafür, dass man nach der Tagung abschalten kann oder vor dem kommenden Event zusammen findet.

## fakten



empfang

| größe  | raumkapazitäten<br>[max. belegung] | ausstattung                       | mindest-<br>teilnehmerzahl |
|--------|------------------------------------|-----------------------------------|----------------------------|
| _ 48qm | _ empfang [80 personen]            | _ bar ausstattung<br>_ tageslicht |                            |

raummiete

auf anfrage

# tagungspauschalen

7

## basispaket

inkl. jeder pauschale

- \_ flip-chart
- \_ pinnwand
- \_ kostenfreies w-lan
- \_ unbegrenzt kaltgetränke im raum (wasser, softs, säfte)
- \_ schreibunterlage
- \_ bleistift
- \_ beamer & leinwand oder led flachbild tv \*
- \_ ansprechpartner vor ort für die gesamte dauer der tagung
- \_ gesetzliche mehrwertsteuer und servicegebühren

inkl. jeder pauschale

## bewirtungs- pauschale s

- \_ basispaket
- \_ kaffeepause am vormittag mit filterkaffee, tee und einer auswahl an herzhaften und süßen snacks
- \_ mittagessen im/vor dem raum: fingerfoodbuffet nach absprache
- \_ kaffeepause am nachmittag mit filterkaffee, tee und einer auswahl an herzhaften und süßen snacks

ganztags eur 75 pro teilnehmer und tag  
halbtags eur 62,50 pro teilnehmer und tag

## bewirtungs- pauschale m

- \_ basispaket
- \_ kaffeepause am vormittag mit filterkaffee, tee und einer auswahl an herzhaften und süßen snacks
- \_ mittagessen in der isoletta vorspeise und hauptgang nach wahl des küchenchefs inkl. mineralwasser im restaurant
- \_ kaffeepause am nachmittag mit filterkaffee, tee und einer auswahl an herzhaften und süßen snacks

ganztags eur 85 pro teilnehmer und tag  
halbtags eur 72,50 pro teilnehmer und tag

## bewirtungs- pauschale l

- \_ basispaket
- \_ begrüßungskaffee vor/bei tagungsbeginn mit kaffee, tee und kleinem frühstücks-snack
- \_ kaffeepause am vormittag mit filterkaffee, tee und einer auswahl an herzhaften und süßen snacks
- \_ mittagessen in der isoletta/OostBar: lunchbuffet inkl. mineralwasser im restaurant
- \_ kaffeepause am nachmittag mit filterkaffee, tee und einer Auswahl an herzhaften und süßen snacks

ganztags eur 95 pro teilnehmer und tag  
halbtags eur 73,50 pro teilnehmer und tag

\* je nach veranstaltungsraum

# getränkepauschalen

## pauschale s

\_ wasser laut und leise

---

ganztags eur 11  
halbtags eur 7

## pauschale m

\_ wasser laut und leise  
\_ fritz kola getränke

---

ganztags eur 18  
halbtags eur 11

## filterkaffee

\_ filterkaffee flat

---

unlimitiert  
eur 5 / tag / person



# extras

## verpflegungsplus

ergänzen sie die tagungspauschalen mit folgenden leistungen:

snackauswahl      menü + preise auf anfrage

finger food auswahl      menü + preise auf anfrage

## technik + ausstattung

technik auf anfrage und pro stück

moderatorenkoffer      eur 30

flipchart      eur 50  
[ein flipchart in der raummiete enthalten]

pinnwand      eur 45  
[eine pinnwand in der raummiete enthalten]

mobiler beamer  
& leinwand      eur 130

stehtische mit schwarzer  
stretch-husse      eur 28

# zimmer

## medium west

- \_ 22 qm
- \_ westflügel
- \_ queensize (160cm) oder twin-betten nach verfügbarkeit
- \_ kostenfreies high-speed w-lan
- \_ klimaanlage
- \_ bad mit dusche
- \_ ue boom bluetooth-lautsprecher

## medium east

- \_ 22 qm
- \_ ostflügel
- \_ queensize-bett (160cm)
- \_ klimaanlage
- \_ kostenfreies high-speed w-lan
- \_ bad mit dusche
- \_ ue boom bluetooth-lautsprecher

## large

- \_ 28 qm
- \_ ostflügel
- \_ kingsize-bett (2 einzelbetten, insgesamt 180cm)
- \_ klimaanlage
- \_ kostenfreies high-speed w-lan
- \_ bad mit dusche
- \_ ue boom bluetooth-lautsprecher
- \_ samova-teestation
- \_ nespresso-maschine
- \_ sofabereich



# veranstaltungs-ideen

11

## pop-up

Die Schnittmuster liegen wieder in der Schublade, die Nähmaschine ist erstmal eingemottet. Und das Wichtigste: Die erste Kollektion ist ready-to-wear. Bevor es nach Mailand, Paris oder London geht: wie wäre es mit dem eigenen Pop-Up in einem unserer 25hours Hotels? Selbst große Designer haben klein und unkonventionell angefangen und sich der Öffentlichkeit präsentiert. Oder steht ein neuer Product-Launch an? Dank unserer Standorte in den Metropolen Deutschlands, Österreich und der Schweiz ist der potenzielle Konsument direkt vor Ort und kommt am Pop-Up nicht vorbei.



## pressekonferenz

Der Presseauftakt soll so richtig einschlagen? Da muss nicht nur das Produkt stimmen, sondern auch die Location. In unseren 25hours Hotels in Deutschland, Österreich und der Schweiz bieten wir individuelle Lösungen für das richtige Setting. Klassisch bestuhlte Konferenzräume, gemütliche Lounges mit Kaminfeuer oder 360 Grad Blick über die Metropolen – ganz wie es zum Produkt und zur Zielgruppe passt, setzen wir gemeinsam die Pressekonferenz um.



## product launch

Vom Lippenpflegegestift, über die neue Romanreihe bis hin zu PS-starken Sportflitzern – gute Ideen wollen wirkungsvoll in Szene gesetzt werden, um erfolgreich in den Markt starten zu können. So individuell die Produkte, so vielfältig sind auch die 25hours Locations. Egal ob groß und pompös oder gemütlich und in kleinem Rahmen – besteht die zündende Idee bereits und der Durchbruch ist zum Greifen nahe? Vielleicht braucht es aber auch noch ein wenig Inspiration.



## assessment centre

Jetzt geht es ans Eingemachte. Welcher der potenziellen Bewerber ist der richtige Kandidat für die Führungssetzge? Einzel- oder Gruppen-Assessment, Management-Audit oder Evaluations-Assessment Centre – auch wenn Discretion oberste Priorität hat, sind wir die richtige Wahl. Selbst bei einem gemütlichen Beisammensein in einer unserer Restaurants oder Bars – jede Frage bietet eine individuelle Lösung. Und in den 25hours Hotels gibt es zahlreiche Möglichkeiten.



# veranstaltungs-ideen

## album release

Die neue Platte: Check! Der große Tag ist gekommen. Jetzt soll die große, weite Welt lauschen und die wahre Kunst daran erkennen. Dafür haben wir genau die richtigen Locations – ob gemütlich intim oder groß und fulminant. Für zwanzig, einhundert oder gleich mehrere hundert Zuhörer. Mit Live-Set oder Anlage mit Basstubes und richtigem Sound. Selbst Instrumente haben wir in einigen Hotels direkt vor Ort. Einfach bedienen und das Publikum von der neuen Scheibe überzeugen. Wir haben alles da und die richtigen Räume für den perfekten Release.



## casting

Die Firma ist in Gründung und die neuen Räumlichkeiten sind noch nicht fertig? Gerne stellen wir unsere Räumlichkeiten für Castings und Bewerbungsgespräche zur Verfügung. Ob im kleinen Kreis oder gleich ganz groß. Ob einzelne Hotelzimmer, die Lobbys, Bars oder Restaurants – wir haben für jedes Casting die richtige Location. Einfach durchklicken oder direkt vorbeischaun. Viele Räume sind individuell veränderbar und auf die genauen Bedürfnisse anpassbar.



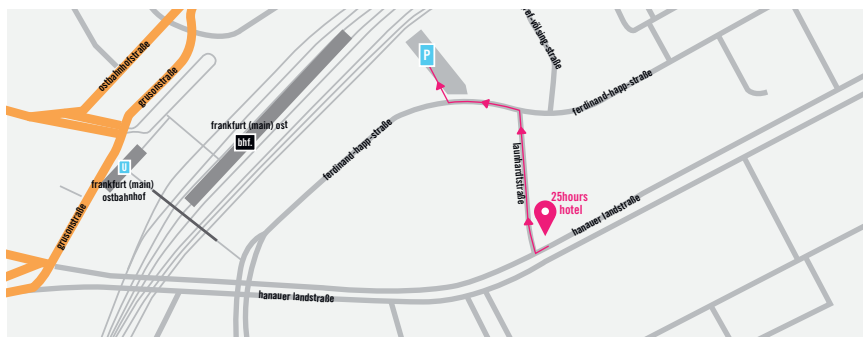
## fotoshooting

Das neue Lookbook der kommenden Saison soll geschootet werden? Die Magazinstrecke für die nächste Ausgabe hat einen Bezug zu Berlin, Zürich oder Hamburg? Der Fotograf ist gebucht und jetzt soll es losgehen. Unsere 25hours Hotels bieten mit ihren individuellen Hotelkonzepten maßgeschneiderte Räume fürs detailverliebte Fotoshootings. Ob in der Badewanne mit Blick aufs Wiener Museumsquartier, auf der Dachterrasse des 25hours Hotel Bikini Berlin mit Blick auf Schimpansen und Elefanten oder in der bunten, urbanen Welt des 25hours Hotel The Goldman im Frankfurter Ostend. So vielfältig die Mode und Kultur, so verschieden sind unsere Hotels.



# anfahrt

## 25hours hotel the goldman



### anreise mit dem auto

Von der A661 kommend nimmt man die Ausfahrt 14 (Frankfurt-Ost). Stadteinwärts den Schildern Zoo / Großmarkthalle / Stadtmitte folgen. Nach ca. 1 km auf der Hanauer Landstraße ist auf der rechten Seite die auffällig orange-blaue Fassade des 25hours Hotel The Goldman (Nr. 127-129) zu sehen.

### zur parkgarage

Vom Hotel aus der Hanauer Landstraße Richtung Südwesten für ca. 20m folgen. Rechts abbiegen in die Laundhardstraße. Am Ende der Straße links abbiegen in die Ferdinand-Happ-Straße. Die Einfahrt zur Ferdinand-Happ-Straße 21 befindet sich auf der rechten Seite. Der Eingang zur Tiefgarage befindet sich am Ende der Einfahrt auf der linken Seite.

### öffnungszeiten

24h / 365 Tage

### parkgebühren

eur 17 / Tag

eur 50 / Deposit für Schlüssel

### Wichtig:

Der Tiefgaragenschlüssel ist an der Rezeption erhältlich.

### anreise mit öffentlichen verkehrsmitteln

Am Hauptbahnhof empfiehlt sich die Straßenbahn 11 Richtung Fechenheim / Schießhüttenstraße bis Osthafenplatz (ca. 15 Min. Fahrt). Von der Haltestelle ist die auffällig orange-blaue Fassade des 25hours Hotel The Goldman in Sichtweite. Alternativ kann man auch mit der U-Bahn-Linie 6 bis Ostbahnhof fahren. Das 25hours Hotel The Goldman erreicht man nach 5 Min. Fußweg.

# kontakt

25hours hotel the goldman  
hanauer landstraße 127  
60314 frankfurt am main

p + 49 69 40 5868 9233  
[events.goldman@25hours-hotels.com](mailto:events.goldman@25hours-hotels.com)