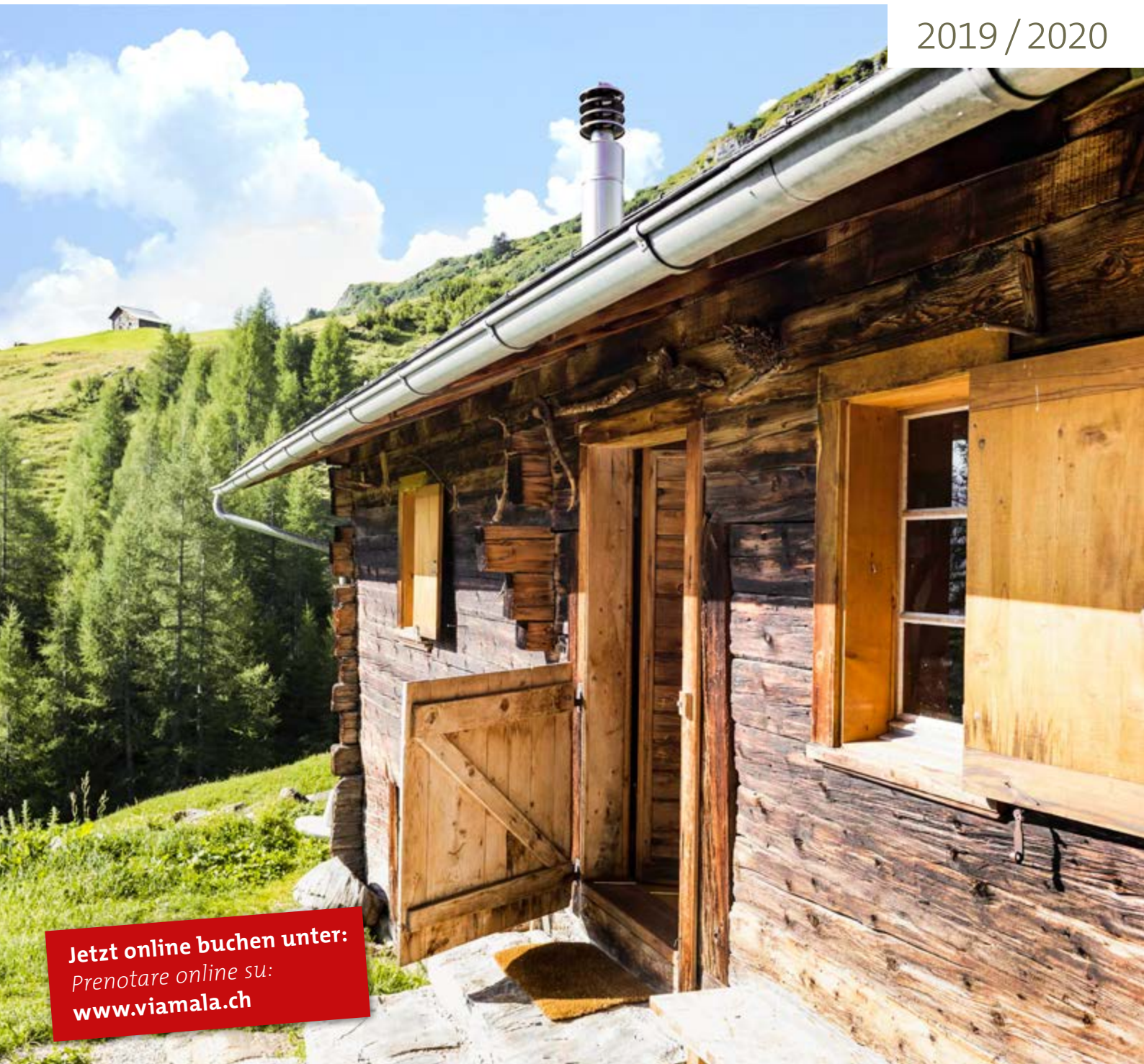


Ihre Gastgeber. *Vi accoglieranno.*

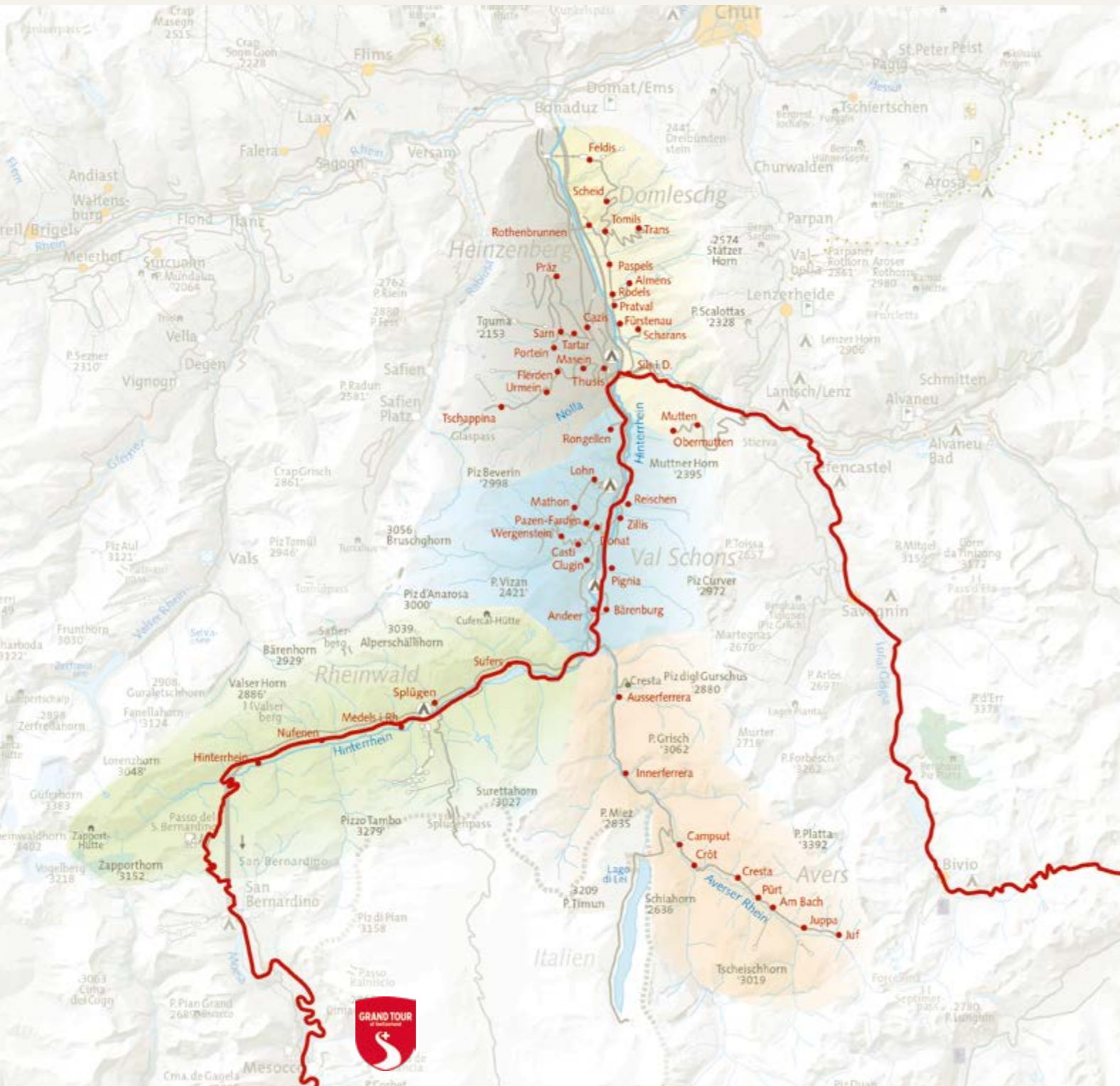
2019 / 2020



Jetzt online buchen unter:
Prenotare online su:
www.viamala.ch

Rheinwald Schams Avers & Ferrera Domleschg & Mutten Heinzenberg

Rheinwald
Schams
Avers & Ferrera
Domleschg & Mutten
Heizenberg



Tel. +41 81 650 90 30
www.viamala.ch
info@viamala.ch

Regionale Infostellen

Gästeinformation Viamala
Bodenplatz 4, 7435 Splügen



Schalter-Öffnungszeiten
Mo-Fr 08.00-12.00 / 13.30-17.30
Sa (Juni-Oktober u. Dezember-März)
08.00-12.00 / 13.30-17.30

Gästeinformation Viamala
Bahnhof Thusis, 7430 Thusis

Schalter-Öffnungszeiten
Mo-Fr 07.00-18.30
Sa und So 08.10-12.40 / 13.30-17.30

Punti informazione regionali

Informazioni turistiche Viamala
Bodenplatz 4, 7435 Splügen



Orari di apertura sportello
Lu-Ve 08.00-12.00 / 13.30-17.30
Sa (giugno-ottobre e dicembre-marzo)
08.00-12.00 / 13.30-17.30

Informazioni turistiche Viamala
Stazione Thusis, 7430 Thusis

Orari di apertura sportello
Lu-Ve 07.00-18.30
Sa e Do 08.10-12.40 / 13.30-17.30

Callcenter Viamala

+41 81 650 90 30
info@viamala.ch

Lokale Infostellen

Andeer
c/o Mineralbad Andeer
7440 Andeer
Schalter-Öffnungszeiten
Mo-So 08.00-21.00

Avers
7447 Avers-Cresta
Schalter-Öffnungszeiten
Mo, Mi, Fr 08.30-11.30

Zillis-Schamserberg
c/o Ausstellung Kirche St. Martin
7432 Zillis
Schalter-Öffnungszeiten
April-13. Oktober:
Mo-So 10.00-17.00

Viamala Raststätte Thusis
7430 Thusis
24h Info-Terminal online

Punti informazione regionali

Andeer
c/o Bagni termali Andeer
7440 Andeer
Orari di apertura sportello
Lu-Do 08.00-21.00

Avers
7447 Avers-Cresta
Orari di apertura sportello
Lu, Me, Ve 08.30-11.30

Zillis-Schamserberg
c/o Mostra della chiesa S. Martino
7432 Zillis
Orari di apertura sportello
Aprile-13 ottobre:
Lu-Do 10.00-17.00

Viamala Raststätte Thusis
7430 Thusis
24 ore Info-Terminal online

Inhaltsverzeichnis Contenuto

Hotels / Pensionen Alberghi / Pensioni	5-13
Bed and Breakfast Bed and Breakfast	15-18
Berghütten Capanne	20
Camping Camping	21
Restaurants / Gastrobetriebe Ristoranti / Esercizi pubblici	22

**Zeichenerklärung – Umschlag hinten
Simboli – dietro la copertina**



Impressum Colofone

Gestaltung & Realisation Grafica & realizzazione
Hü7 Design AG, Thusis, www.hue7.net

Texte Testi
Tourismusorganisation Viamala
Organizzazione del turismo Viamala

Gedruckt in der Schweiz Stampato in Svizzera



Bilder Foto
demateo.com
Viamala Tourismus

Übersetzung Traduzione
contexto AG, 8008 Zürich

**Informationsstand März 2019
(Änderungen vorbehalten)
Data delle informazioni marzo 2019
(salvo errori)**



Buchen Sie Ihre Unterkunft auf viamala.ch oder +41 81 650 90 30
Prenota il Suo alloggio su viamala.ch o +41 81 650 90 30

Splügen – Hôtel Bodenhaus



Über 297 Jahre altes, sorgfältig restauriertes Hotel. Persönlich geführt. Komfortable Zimmer mit Bad oder Dusche. Restaurants mit hervorragender Küche, Bankettsaal, Seminarräume, Sonnenterrasse, Hallenbad, Sauna.

Albergo di oltre 297 anni, ristrutturato con la massima cura. Gestione familiare. Camere accoglienti e confortevoli con bagno o doccia. Ristoranti con ottima cucina, sala per banchetti, sale per conferenze, terrazza soleggiata, piscina coperta, sauna.

Richtpreise pro Zimmer in CHF
Prezzo indicativo per camera in CHF

	Sommer Estate	Winter Inverno
† ☹	102–113	102–113
†† ☹	185–205	185–205
††† ☹	247–278	247–278
† ☹	67.50	67.50
†† ☹	115	115
††† ☹	172.50	172.50

☑ inkl. | ☑ +41 p. P. | ☑ +25 p. P.
✕ 📶 📺 📺 📺 📺 📺 📺 📺

★★★ **Hôtel Bodenhaus**

Familie Löschl-Burkhardt
7435 Splügen
Tel. +41 (0)81 650 90 90
info@hotel-bodenhaus.ch
www.hotel-bodenhaus.ch

Anzahl Betten *Posti letto*: 60
Öffnungsmonate *Mesi d'apertura*: 12–10

Splügen – Hotel Alte Herberge Weiss Kreuz



Kultur- und Erlebnishotel in historischer Säumerherberge an einzigartiger Lage im alten Dorfkern (autofrei). Herrliche Aussicht im Panorama-restaurant.

Albergo unico nel suo genere dove la cultura è di casa, situato in ottima posizione nel centro storico del paese (isola pedonale). Ristorante panoramico con vista mozzafiato.

Richtpreise pro Zimmer in CHF
Prezzo indicativo per camera in CHF

	Sommer Estate	Winter Inverno
† ☹	123.50	123.50
†† ☹	187–227	187–257
††† ☹	250.50	270.50

☑ inkl. | ☑ +40 p. P. | ☑ +26 p. P. ✕
📶 📺 📺 📺 📺 📺 📺

swiss
historic
hotels

Hotel Alte Herberge Weiss Kreuz

Silvia Simmen
7435 Splügen
Tel. +41 (0)81 630 91 30
info@weiss-kreuz.ch
www.weiss-kreuz.ch

Anzahl Betten *Posti letto*: 35
Öffnungsmonate *Mesi d'apertura*: 12–4 / 6–10

Splügen – Hotel Piz Tambo



Gepflegtes Kleinhotel mit grossem Komfort mitten im Dorf. Typische Bündner Gaststube, hausgemachte Bündner Spezialitäten. Susta-Cheller, Furra-Stuba (80 Plätze) und Terrasse.

Piccolo albergo molto curato, dotato di numeroso comfort e situato nel cuore del paese. Ristorante dalla caratteristica struttura grigionese con tipiche specialità grigionesi fatte in casa. Grotta «Susta-Cheller», sala «Furra-Stuba» (80 posti) e terrazza.

Richtpreise pro Zimmer in CHF
Prezzo indicativo per camera in CHF

	Sommer Estate	Winter Inverno
† ☹	95–100	95–100
†† ☹	140–170	140–170
††† ☹	195–240	195–240
†††† ☹	220–260	220–280

☑ inkl. | ☑ +30 p. P. | ☑ +27 p. P.
✕ 📶 📺 📺 📺 📺 📺 📺

Hotel Piz Tambo

Christina Zinsli
7435 Splügen
Tel. +41 (0)81 650 95 95
info@piz-tambo.ch
www.piz-tambo.ch

Anzahl Betten *Posti letto*: 25
Öffnungsmonate *Mesi d'apertura*: 12–10

Splügen – Hotel Suretta



Rustikales Hotel im Zentrum, sonnige Lage direkt am Hinterrhein. Gepflegte Küche: À-la-carte, Menüs, Saisonspezialitäten, Pizza-Restaurant, gemütliche Sonnenterrasse, Gada Bar.

Albergo rustico in centro, posizione soleggiata, direttamente al Reno Posteriore. Cucina curata: à-la-carte, menu, specialità di stagione, pizzeria, accogliente terrazza soleggiata e Gada Bar.

Richtpreise pro Zimmer in CHF
Prezzo indicativo per camera in CHF

	Sommer Estate	Winter Inverno
† ☹	95	95
†† ☹	120–160	120–160
††† ☹	165–225	165–225
†††† ☹	200–260	200–260

☑ inkl. | ☑ +30 p. P. | ☑ +20 p. P.
✕ 📶 📺 📺 📺 📺 📺 📺

Hotel Suretta

Hana Hemmi
7435 Splügen
Tel. +41 (0)81 650 95 50
info@suretta.ch
www.suretta.ch

Anzahl Betten *Posti letto*: 35
Öffnungsmonate *Mesi d'apertura*: 1–12

Splügenpass – Berghaus Splügenpass



200 jähriges, sanft renoviertes Gasthaus auf dem Splügenpass (2050 mü. M.) inmitten der eindrucklichen Bergwelt. Teils historische Gästezimmer. Stübli, Restaurant mit frischem und regionalem Menü. Wochenendbetrieb (Fr–So).

Pensione di 200 anni sul Passo dello Spluga (2050 metri sul livello del mare), ristrutturata rispettando lo stile originale. Camere storiche. Stübli, ristorante con menu preparati con ingredienti freschi. Aperto nei fine settimana (Ve–Do).

Richtpreise pro Zimmer in CHF
Prezzo indicativo per camera in CHF

	Sommer Estate
†† ☹	120–150

Lager *Dormitorio* 55 p.P.

☑ inkl. | ☑ +39 p. P.
✕ 📶 📺 📺 📺 📺 📺 📺

Berghaus Splügenpass

Familie Gisler-Helbling
7435 Splügenpass
Tel. +41 (0)81 664 12 19
info@berghaus-spluegenpass.ch
www.berghaus-spluegenpass.ch

Anzahl Betten *Posti letto*: 14
Öffnungsmonate *Mesi d'apertura*: 5–10

Rheinwald
Schams
Avers & Ferrera
Domleschg & Muttun
Heinzenberg

Thusis – Hotel Weiss Kreuz



Familienbetrieb in der 3. Generation. Genussvolle Kulinarik in den Restaurants mit Panoramaterrasse. Moderner Wohlfühlbereich mit Saunalandschaft. Gehobener 3-Sternekomfort mit edlen Materialien und frischem Farbenspiel, Mehrbettzimmer vorhanden. *Albergo a conduzione familiare da tre generazioni. Ottima cucina nei ristoranti con terrazza panoramica. Moderna area benessere con sauna. Comfort superiore a 3 stelle con materiali raffinati abbinati a colori vivaci e brillanti, disponibilità di camere con più letti.*

Richtpreise pro Zimmer in CHF
Prezzo indicativo per camera in CHF

	Sommer <i>Estate</i>	Winter <i>Inverno</i>
1 Person	90–150	90–150
2 Personen	150–290	150–290
3 Personen	a. Anfrage	a. Anfrage
4 Personen	a. Anfrage	a. Anfrage

inkl. 1 P. + 38 p. P.

Hotel Weiss Kreuz Thusis
Nicole und Thomas Rüegg-Banzer
7430 Thusis
Tel. +41 (0)81 650 08 50
info@weisskruz.ch
www.weisskruz.ch

Anzahl Betten *Posti letto*: 84
Öffnungsmonate *Mesi d'apertura*: 1–12



Cazis / Summaprada – Hotel Reich



Hotel mit gemütlich eingerichteten Zimmern. Restaurant/Pizzeria. Saal für Bankett und Tagung. Kegelbahn. Grosser Parkplatz direkt vor dem Haus. Kinderspielfeld vorhanden.

Albergo con camere arredate in modo confortevole. Ristorante/pizzeria. Sala per banchetti e riunioni. Pista per giocare a birilli. Ampio parcheggio, proprio di fronte all'albergo. Parco giochi.

Richtpreise pro Zimmer in CHF
Prezzo indicativo per camera in CHF

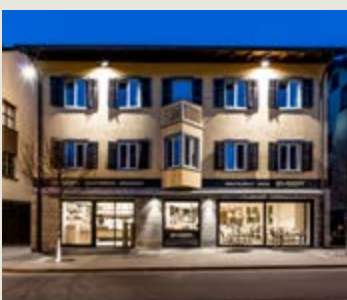
	Sommer <i>Estate</i>	Winter <i>Inverno</i>
1 Person	85–90	85–90
2 Personen	145–155	145–155
3 Personen	180–195	180–195

inkl. 1 P. + a. Anfrage

Hotel Reich
Fam. A.-M. + K. Neuhaus-Jenal
7421 Summaprada
Tel. +41 (0)81 650 01 01
info@hotel-reich.ch
www.hotel-reich.ch

Anzahl Betten *Posti letto*: 38
Öffnungsmonate *Mesi d'apertura*: 1–12

Thusis – Gyger B&B



Zentrale Lage im Dorfzentrum. Neu erstellte Gästezimmer mit Dusche/WC/TV und taxfreiem Internetzugang. Saisonale Küche und hauseigene Konditorei und Bäckerei.

Posizione centrale nel cuore del paese. Camere appena rimodernate con doccia/WC/TV e accesso Internet esentasse. Cucina stagionale con pasticceria e panetteria di proprietà.

Richtpreise pro Zimmer in CHF
Prezzo indicativo per camera in CHF

	Sommer <i>Estate</i>	Winter <i>Inverno</i>
1 Person	60	60
2 Personen	100	100
3 Personen	150	150

+10 p. P. 1 P. + 35 p. P.
+ 48 p. P.

Gyger B&B
Andri Marguth
7430 Thusis
Tel. +41 (0)81 651 11 23
info@gyger-thusis.ch
www.gyger-thusis.ch

Anzahl Betten *Posti letto*: 25
Öffnungsmonate *Mesi d'apertura*: 1–12

Präz – Hotel Plattas



Komfortables Kleinhotel mit gemütlichem Ambiente. Standort inmitten intakter Bergdorf-Idylle. Geeignet auch für Gruppen und Familien.

Piccolo albergo accogliente dall'ambiente ospitale. Sorge nel cuore di un incantevole paesino di montagna che ha conservato intatti i suoi tratti caratteristici. Ideale anche per famiglie e gruppi.

Richtpreise pro Zimmer in CHF
Prezzo indicativo per camera in CHF

	Sommer <i>Estate</i>	Winter <i>Inverno</i>
1 Person	70	70
2 Personen	120	120

inkl. 1 P. + 30 p. P.

Hotel Plattas
Luigi Mantovanelli
7424 Präz
Tel. +41 (0)81 543 07 65
Mobil +41 (0)79 400 37 00
info@plattas.ch
www.plattas.ch

Anzahl Betten *Posti letto*: 24
Öffnungsmonate *Mesi d'apertura*: 1–12

Thusis – Pizzeria Bernina AG



Gasthaus mit italienischer Küche, spezialisiert auf Fisch und Holzofenpizza. Mit Wintergarten und separatem Saal. Grosse Terrasse.

Albergo con cucina italiana, specializzata nella preparazione di piatti a base di pesce e pizza fatta nel forno di legno. Con giardino d'inverno e sala separata per fumatori. Ampia terrazza.

Richtpreise pro Zimmer in CHF
Prezzo indicativo per camera in CHF

	Sommer <i>Estate</i>	Winter <i>Inverno</i>
1 Person	75	75
2 Personen	130	130

inkl. 1 P. + 15 p. P. 1 P. + 15 p. P.

Pizzeria Bernina AG
Francesco Santalucia
7430 Thusis
Tel. +41 (0)81 630 09 44
www.pizzeria-bernina.ch

Anzahl Betten *Posti letto*: 10
Öffnungsmonate *Mesi d'apertura*: 1–12

Tschappina / Untertschappina – Gasthaus Alpina



Das gemütliche und familienfreundliche Gasthaus inmitten einer idyllischen Landschaft abseits des Durchgangsverkehrs mit hauseigenem Streichelzoo.

L'accogliente albergo particolarmente adatto alle famiglie si trova nel cuore di un paesaggio idilliaco, lontano dal traffico, e dispone di un piccolo zoo con animali d'accarezzare.

Richtpreise pro Zimmer in CHF
Prezzo indicativo per camera in CHF

	Sommer <i>Estate</i>	Winter <i>Inverno</i>
1 Person	ab 60	ab 60
2 Personen	ab 90	ab 90
3 Personen	ab 145	ab 145

inkl. 1 P. + 30 p. P.

Gasthaus Alpina
Sandra und Roli Juffer
7428 Tschappina
Tel. +41 (0)81 651 13 86
info@gasthaus-alpina.ch
www.gasthaus-alpina.ch

Anzahl Betten *Posti letto*: 19
Öffnungsmonate *Mesi d'apertura*: 5–10 / 12–3

Tschappina / Obergmeind – Berghaus Obergmeind



Familiär geführtes Berghotel an ruhiger Lage mitten im Ski- und Wandergebiet am Heinzenberg. Geeignet für Familien, Vereine und Clubs.

Albergo di montagna costruito in posizione tranquilla, nel cuore del comprensorio sciistico dell'area escursionistica dell'Heinzenberg. Ideale per famiglie, associazioni e club.

Richtpreise pro Zimmer in CHF
Prezzo indicativo per camera in CHF

	Sommer <i>Estate</i>	Winter <i>Inverno</i>
1 Person	150–160	150–160
2 Personen	110–120	110–120
3 Personen	ab 150	ab 150

inkl. 1 P. + 28 p. P.

Berghaus Obergmeind
Karin Nicora-Ambühl
7428 Tschappina
Tel. +41 (0)81 651 13 22
info@berghaus-obergmeind.ch
www.berghaus-obergmeind.ch

Anzahl Betten *Posti letto*: 35
Öffnungsmonate *Mesi d'apertura*: 1–3 / 6–9 / 12

Tschappina / Glaspass – Berggasthaus Beverin



Urchig – gemütliches Berggasthaus und Motorradhotel direkt am Fusse des Piz Beverin (2998m ü. M.). Direkte Zufahrt zum Haus. Idealer Ausgangspunkt für Wanderungen im Sommer wie Winter direkt vom Haus. Grosser Parkplatz. *Albergo di montagna dallo stampo spartano, ma sempre accogliente, particolarmente adatto a chi ama le gite in moto. Situato proprio ai piedi del Piz Beverin (2998 metri sul livello del mare), dispone un accesso diretto. Punto di partenza ideale per escursioni invernali ed estive senza doversi spostare dalla struttura. Ampio parcheggio.*

Richtpreise pro Zimmer in CHF
Prezzo indicativo per camera in CHF

	Sommer <i>Estate</i>	Winter <i>Inverno</i>
1 Person	ab 55	ab 55
2 Personen	ab 100	ab 100
3 Personen	ab 225	ab 225

inkl. 1 P. + 24 p. P.

Berggasthaus Beverin
Willi und Sabine
7428 Tschappina - Glaspass
Tel. +41 (0)81 651 13 23
info@berggasthaus-beverin.com
www.berggasthaus-beverin.com

Anzahl Betten *Posti letto*: 36
Öffnungsmonate *Mesi d'apertura*: 5–10, Weihnachten–März
Natale–marzo



Bed and Breakfast *Bed and Breakfast*

Rheinwald
Schams
Avers & Ferrera
Domleschg & Mutten
Heinzenberg



Splügen Ferienlager Splügen	1 Einzel- sowie 1 Doppelzimmer, 1 Dreibettzimmer, 5 Vierbettzimmer, 2 Sechsbettzimmer. Etagedusche/WC. Alle Betten mit nordischem Duvet. <i>1 camera singola e 1 camera doppia, 1 camera con 3 letti, 5 camere con 4 letti, 2 camere con 6 letti. Doccia sul piano/WC. Tutti i letti con biancheria da letto.</i>	Richtpreis pro Person <i>prezzo indicativo per persona</i> Sommer Winter <i>Estate</i> <i>Inverno</i> 35–45 35–45 ☑ inkl.	Camping Splügen Tel. +41 (0)81 664 14 76 oder Tel. +41 (0)81 650 90 30 camping@spluegen.ch www.campingspluegen.ch Öffnungsmonate <i>Mesi d'apertura:</i> 1–12
Splügen Ferienwohnung Padrun	3 Doppelzimmer, 1 Mehrbettzimmer (3 Betten), Dusche/WC. Mindestbelegung: 2 Personen. <i>3 camere doppie, 1 camera con più letti (3 posti letto), doccia/WC. Prenotazione minima per due persone.</i>	Richtpreis pro Person <i>prezzo indicativo per persona</i> Sommer <i>Estate</i> 55 ☑ inkl.	Hilde Padrun Tel. +41 (0)81 664 12 68 Mobil +41 (0)79 515 38 21 Öffnungsmonate <i>Mesi d'apertura:</i> 4–11
Splügen B&B Haus Wanner	B&B mit 1 Zimmer in gemütlich eingerichteten Privathaus. TV-Raum. Gartenterrasse mit Feuerstelle. <i>B&B con 1 camera in casa privata. TV sala. Terrazza con giardino con camino.</i>	Richtpreis pro Person <i>prezzo indicativo per persona</i> Sommer Winter <i>Estate</i> <i>Inverno</i> 52 52 ☑ inkl.	Sabina Simmen-Wanner Tel. +41 (0)81 664 15 76 Mobil +41 (0)77 460 96 29 simmen-wanner@bluewin.ch www.ferienhaus-wanner.com Öffnungsmonate <i>Mesi d'apertura:</i> 1–12
Nufenen Isla	7 Doppelzimmer auf 2 Etagen, jedes Zimmer mit eigener Dusche/WC. Pro Etage 1 Küche und 1 Aufenthalts-/Wohnraum. Nichtraucherhaus. Haustiere nur auf Anfrage. <i>7 camere doppie su due piani, ogni camera con doccia/WC. Su ogni piano c'è disponibile una cucina e un soggiorno per l'uso in comune. Casa non fumatore. Animali solo su richiesta.</i>	Richtpreis pro Person <i>prezzo indicativo per persona</i> Sommer Winter <i>Estate</i> <i>Inverno</i> ab 55 ab 55 ☑ inkl.	Familie Chr. u. U. Meuli Tel. +41 (0)81 664 18 74 info@ferienhaus-isa.ch www.ferienhaus-isa.ch Öffnungsmonate <i>Mesi d'apertura:</i> 1–12
Nufenen B&B im Schloss	2 Doppelzimmer und 1 Mehrbettzimmer (bis 6 Pers.). B&B im Schloss (altes, rustikales Haus, Agrotourismus) im Dorfkern von Nufenen. Parkplatz/Velo- und Töffunterstand beim Haus. Haustiere auf Anfrage. <i>2 camere doppie e 1 camera con più letti (6 pers.). Casa vecchia e rustica (agriturismo) nel centro paese di Nufenen. Parcheggio e ricovero per biciclette e moto davanti alla casa. Animali ammessi solo su richiesta.</i>	Richtpreis pro Person <i>prezzo indicativo per persona</i> Sommer Winter <i>Estate</i> <i>Inverno</i> 47 52 ☑ inkl.	Philipp und Cornelia Baschung Tel. +41 (0)79 612 47 39 info@ferienimschloss.ch www.ferienimschloss.ch Öffnungsmonate <i>Mesi d'apertura:</i> 1–12
Hinterrhein Ferienwohnung Irene	2 Doppelzimmer, 1 Mehrbettzimmer (4 Betten), Küche, Wohnraum, TV, 2 Duschen, 2 WC. Mindestbelegung 2 Personen. <i>2 camere doppie, 1 camera con più letti (4 posti letto), cucina, soggiorno, TV, 2 docce, 2 WC. Prenotazione minima per 2 persone.</i>	Richtpreis pro Person <i>prezzo indicativo per persona</i> Sommer Winter <i>Estate</i> <i>Inverno</i> 55 55 ☑ inkl. ☑ exkl. CHF 45	Jrene Aebli Tel. +41 (0)81 664 14 91 jrene.aebli@bluewin.ch Öffnungsmonate <i>Mesi d'apertura:</i> 1–12
Hinterrhein Rothaus	2 Einzelzimmer, 4 Doppelzimmer und 1 Mehrbettzimmer (max. 4 Betten). Parkplatz, Velo- und Töffunterstand beim Haus, Sitzgelegenheit um das Haus, Mindestbelegung 2 Pers., Nichtraucherhaus. <i>2 camere singole, 4 camere doppie e 1 camera con più letti (max 4 letti). Parcheggio, ricovero per biciclette e moto vicino alla casa, posti a sedersi attorno alla casa, occupazione minima 2 persone, casa non fumatore.</i>	Richtpreis pro Person <i>prezzo indicativo per persona</i> Sommer Winter <i>Estate</i> <i>Inverno</i> 55 55 ☑ inkl.	Matthias u. Monika Lorez-Meuli Tel. +41 (0)81 664 11 88 rothaus.ferien@bluewin.ch www.rothausferien.ch Öffnungsmonate <i>Mesi d'apertura:</i> 1–4½/5½–12
Hinterrhein B&B Trepp	2 Doppelzimmer, eines davon mit Mini-Küche, Etagedusche / WC, WiFi. <i>2 camere doppie, una camera con una piccola cucina, doccia / WC sul piano, WiFi.</i>	Richtpreis pro Person <i>prezzo indicativo per persona</i> Sommer Winter <i>Estate</i> <i>Inverno</i> 50 50 ☑ inkl. ☑ exkl. CHF 40	Familie Trepp-Ulber Tel. +41 (0)81 664 18 08 Mobil +41 (0)78 746 35 74 georg.trepp@bluewin.ch Öffnungsmonate <i>Mesi d'apertura:</i> 1–12

Bed and Breakfast *Bed and Breakfast*

Rheinwald
Schams
Avers & Ferrera
Domleschg & Mutten
Heinzenberg

Sufers Herberge zum Tobel	2 Doppelzimmer, 1 Mehrbettzimmer, Küche mit Wohnzimmer, Bad, WiFi, Radio. Grosser Balkon in lauschiger Umgebung. Bettwäsche vorhanden, Kinderbett verfügbar. <i>2 camere doppie, 1 camera con più letti, cucina con soggiorno, bagno, WiFi, radio. Grande balcone in posticino accogliente. Biancheria da letto e lettino per bambini disponibili.</i>	Richtpreis pro Person <i>prezzo indicativo per persona</i> Sommer Winter Estate Inverno 45–55 45–55 inkl.	Daniel u. Dominique Marti Tel. +41 (0)81 630 91 48 info@tobelherberge.ch www.tobelherberge.ch Öffnungsmonate <i>Mesi d'apertura:</i> 1–12	Avers-Pürt B&B Tossa Hof Schlafen im Stroh	Schlafplätze im Stroh, grosser Aufenthaltsraum mit Schlafcouch (2 Pers.), Tisch und Küche, Bad mit Dusche und WC. Maximale Belegung 9 Personen. <i>Possibilità di dormire sulla paglia, grande locale comune con divano-letto (2 persone), tavolo e cucina, bagno con doccia/WC. Prenotazione massima per 9 persone.</i>	Richtpreis pro Person <i>prezzo indicativo per persona</i> Sommer Winter Estate Inverno 30 30 inkl.	Familie Simon und Sandra Höllrigl Tel. +41 (0)81 630 80 09 Mobil +41 (0)79 702 15 65 sspuert@bluewin.ch www.7447.ch Öffnungsmonate <i>Mesi d'apertura:</i> 1–12
Andeer Bed & Breakfast Andeer	2 Doppelzimmer, 2 Mehrbettzimmer (2–4 Betten), Küche (CHF 10/Tag), Aufenthaltsraum, Radio, Internetzugang, Etagedusche/WC. <i>2 camere doppie, 2 camere con più letti (2–4 posti letto), cucina (CHF 10/giorno), salotto, radio, accesso Internet, doccia/WC sul piano.</i>	Richtpreis pro Person <i>prezzo indicativo per persona</i> Sommer Winter Estate Inverno 40 40 inkl.	Gion-Christ u. Regina Clopath Tel. +41 (0)81 661 17 05 Mobil +41 (0)79 352 20 25 bnb.andeer@bluewin.ch www.bed-and-breakfast-andeer.ch Öffnungsmonate <i>Mesi d'apertura:</i> 1–12	Avers-Am Bach Casa San Gallo	2 Doppelzimmer, 1 Dreibettzimmer, Dusche/WC, WiFi. Bettwäsche vorhanden, Betten sind bei Ankunft bezogen. Abendessen auf Anfrage möglich (CHF 17.00/Person). <i>2 camere doppie, 1 camera tripla, doccia/WC, WiFi. Biancheria da letto disponibile, all'arrivo i letti sono già fatti. Cena su richiesta (CHF 17.00 per persona).</i>	Richtpreis pro Person <i>prezzo indicativo per persona</i> Sommer Winter Estate Inverno 35–40 35–40 inkl.	Bruno Pedrini Tel. +41 (0)91 828 10 43 Mobil +41 (0)78 832 52 22 bishop-bruno@bluewin.ch Öffnungsmonate <i>Mesi d'apertura:</i> 1–12
Lohn Bergrestaurant Orta	2 schöne Doppelzimmer mit Dusche/WC, Sonnenterrasse und Garten, warme Küche (regionale Produkte). Buchungen nur auf Voranfrage. <i>2 belle camere doppie con doccia/WC. Terrazza soleggiata e giardino, piatti caldi (preparati con prodotti regionali). Prenotazione solo su richiesta.</i>	Richtpreis pro Person <i>prezzo indicativo per persona</i> Sommer Winter Estate Inverno 50 50 inkl.	Tobias Mula Tel. +41 (0)81 553 05 58 Öffnungsmonate <i>Mesi d'apertura:</i> 1–12	Avers-Am Bach Ambach 79	3 Doppelzimmer mit Dusche/WC, inklusive Wäsche, WiFi möglich, Nichtraucher-Haus, Haustiere nicht erlaubt. <i>3 camere doppie con doccia/WC, inclus biancheria, WiFi possibile, casa non-fumatore. Animali non ammessi.</i>	Richtpreis pro Person <i>prezzo indicativo per persona</i> Sommer Winter Estate Inverno 48 48 inkl. inkl. CHF 38 a. Anfrage (CHF 20)	Ulrike Zimmermann Tel. +41 (0)81 630 80 39 Mobil +41 (0)78 839 58 80 avers79@bluewin.ch Öffnungsmonate <i>Mesi d'apertura:</i> 1–12
Lohn Legreia	2 Doppelzimmer, Dusche und WC separat, Wohnraum mit Kochnische, Abstellraum, Sitzplatz mit freier Sicht übers Schams und die umliegenden Berge, reichhaltiges Frühstück (auch für Frühaufsteher) mit einheimischen Produkten. <i>2 camere doppie, doccia e WC separata, soggiorno con angolo cottura, ripostiglio, terrazza con vista sulla valle di Schams e sulle montagne circostanti, prima colazione (anche per i mattinieri) con prodotti regionali.</i>	Richtpreis pro Person <i>prezzo indicativo per persona</i> Sommer Winter Estate Inverno 71 71 inkl. inkl. CHF 61 Einzelzimmer + CHF 15	Paul Haltmeier u. Verena Saner Tel. +41 (0)41 710 46 73 info@legreia.ch www.legreia.ch Öffnungsmonate <i>Mesi d'apertura:</i> 1–12	Avers-Juf Alpenblick	1 Doppelzimmer, 1 Dreibettzimmer mit Etagenbett, beide Zimmer mit je Dusche/WC, Terrasse mit Blick auf die Berge, Bushaltestelle & Parkplätze beim Haus, gratis WiFi, Haustiere nicht erlaubt. <i>1 camera doppia, 1 camera tripla con letto a castello, tutte le due con doccia/WC, terrazza con vista sulle montagne, fermata auto postale e parcheggi vicino alla casa, WiFi gratuito, animali domestici non ammessi.</i>	Richtpreis pro Person <i>prezzo indicativo per persona</i> Sommer Estate 60 inkl. inkl. CHF 49	Markus und Corina Menn Tel. +41 (0)81 667 12 59 menn@jufferien.ch Öffnungsmonate <i>Mesi d'apertura:</i> 6–10
Wergenstein Café Pension Muntanella	4 Doppelzimmer (davon 1 Familien-Suite für 4 Personen). Duschen und WC's auf der Etage. Mit Halbpension/Nachessen auf Anfrage. <i>4 camere doppie (di queste una camera per famiglie fino a 4 persone). Docce e toilette sul piano. Con mezza pensione/cena su richiesta.</i>	Richtpreis pro Person <i>prezzo indicativo per persona</i> Sommer Winter Estate Inverno 62.80 62.80 inkl. inkl. CHF 25	Café Pension Muntanella Tel. +41 (0)81 630 71 42 info@pension-muntanella.ch www.pension-muntanella.ch Öffnungsmonate <i>Mesi d'apertura:</i> 1–12	Feldis B&B Pension Viola	1 Einzel- und 3 Doppelzimmer. Schöner Ausblick über Feldis. Halbpension und Getränke (ohne Alkohol). <i>1 camera singola e 3 camere doppie. Bella vista su Feldis. Mezza pensione e bevande (analcolico) comprese.</i>	Richtpreis pro Person <i>prezzo indicativo per persona</i> Sommer Winter Estate Inverno ab 90 ab 90 inkl.	Viola Wieland Tel. +41 (0)81 630 11 87 viola.wieland@bluewin.ch Öffnungsmonate <i>Mesi d'apertura:</i> 1–12
Zillis Juon	Matratzenlager (8 Schlafplätze), 6 Schlafplätze im Stroh. Mit eigenem Schlafsack. Aufenthaltsraum mit Kochgelegenheit. <i>Dormitorio con materassi (8 posti letto), possibilità di dormire sulla paglia (6 posti). Occorre portare il proprio sacco a pelo. Stanza con possibilità per cucinare.</i>	Richtpreis pro Person <i>prezzo indicativo per persona</i> Sommer Estate 29 inkl.	Josua Juon Tel. +41 (0)81 661 20 12 Mobil +41 (0)79 310 39 18 fam_juon@bluewin.ch www.hofhotel.ch Öffnungsmonate <i>Mesi d'apertura:</i> 5–10	Rodels B&B Rohrbach	1 schönes Doppelzimmer mit Balkon. Dusche/WC auf der Etage. Reichhaltiges Frühstück mit regionalen und biologischen Produkten. Mindestaufenthalt: 2 Nächte. <i>1 bella camera doppia con balcone. Doccia/WC sul piano. Prima colazione completa con prodotti regionali e biologici. Soggiorno minimo: 2 notti.</i>	Richtpreis pro Person <i>prezzo indicativo per persona</i> Sommer Winter Estate Inverno 80–90 80–90 inkl.	Ruth Rohrbach Tel. +41 (0)81 655 21 15 t.rohrbach@bluewin.ch Öffnungsmonate <i>Mesi d'apertura:</i> 1–12
				Scharans Taligna B&B	2 Doppelzimmer, 1 WC/Dusche, Video, Radio. <i>2 camere doppie, 1 WC/doccia, video, radio.</i>	Richtpreis pro Person <i>prezzo indicativo per persona</i> Sommer Winter Estate Inverno 50 50 inkl.	Rosemarie Laudahn u. Andy Patzen Tel. +41 (0)81 651 00 42 apatzen@bluewin.ch Öffnungsmonate <i>Mesi d'apertura:</i> 1–12



Bed and Breakfast *Bed and Breakfast*

Rheinwald
Schams
Avers & Ferrera
Domleschg & Mutten
Heinzenberg

<p>Thusis Nolla Gästezimmer</p>	<p>Grosses und gemütliches Schlafzimmer mit Blick auf den Fluss Nolla und in die Berge. Ein eigenes Badezimmer mit Dusche/WC gehört dazu.</p> <p><i>Camera da letto grande e accogliente con vista sul fiume Nolla e sulle montagne. Con bagno privato con doccia/WC.</i></p>	<p>Richtpreis pro Zimmer <i>prezzo indicativo per camera</i></p> <table border="1"> <tr><td>Sommer</td><td>Winter</td></tr> <tr><td>Estate</td><td>Inverno</td></tr> <tr><td>70</td><td>70</td></tr> </table> <p>🍷 inkl.</p>	Sommer	Winter	Estate	Inverno	70	70	<p>Daniel u. Manuela von Arb Tel. +41 (0)81 651 60 60 info@nolla-apartment.com www.nolla-apartment.com</p> <p>Öffnungsmonate <i>Mesi d'apertura:</i> 1–12</p>
Sommer	Winter								
Estate	Inverno								
70	70								
<p>Thusis Rasi</p>	<p>2 Doppelzimmer, 1 Einzelzimmer, gemeinsame Dusche/WC, Aufenthaltsraum, Garten mit Grillplatz, Frühstück mit hausgemachten, regionalen Produkten. Kinderbett (bis 2 Jahre). Maximalbelegung 5 Personen.</p> <p><i>2 camere doppie, 1 camera singola, doccia/WC in comune, salotto, giardino con posto barbeque, prima colazione con prodotti regionali fatte a casa. Lettino per bambini disponibile (fino 2 anni). Prenotazione massima per 5 persone.</i></p>	<p>Richtpreis pro Person <i>prezzo indicativo per persona</i></p> <table border="1"> <tr><td>Sommer</td><td>Winter</td></tr> <tr><td>Estate</td><td>Inverno</td></tr> <tr><td>45–55</td><td>45–55</td></tr> </table> <p>🍷 inkl.</p>	Sommer	Winter	Estate	Inverno	45–55	45–55	<p>U. Rasi Tel. +41 (0)81 651 30 10 Mobil +41 (0)79 676 17 68</p> <p>Öffnungsmonate <i>Mesi d'apertura:</i> 1–12</p>
Sommer	Winter								
Estate	Inverno								
45–55	45–55								
<p>Sarn die andere saite</p>	<p>4 Zimmer für insgesamt 7 Personen, Bad/WC, Laube und Garten mit Aussicht.</p> <p><i>4 camere per 7 persone, bagno/WC, pergola e giardino con vista.</i></p>	<p>Richtpreis pro Person <i>prezzo indicativo per persona</i></p> <table border="1"> <tr><td>Sommer</td><td>Winter</td></tr> <tr><td>Estate</td><td>Inverno</td></tr> <tr><td>45</td><td>50</td></tr> </table> <p>🍷 inkl. 🍷 + CHF 10–15 🍷 + CHF 20–30</p>	Sommer	Winter	Estate	Inverno	45	50	<p>Isabelle Kuster Tel. +41 (0)31 302 97 17 isku@gmx.ch</p> <p>Öffnungsmonate <i>Mesi d'apertura:</i> 1–12</p>
Sommer	Winter								
Estate	Inverno								
45	50								
<p>Prüz B&B im Zirkuswagen</p>	<p>Zirkuswagen mit 1 Doppelbett und 1 Beistellbett, Dusche/WC ausserhalb des Wagens, Bettwäsche vorhanden.</p> <p><i>Carrozzone del circo con 1 letto matrimoniale e 1 letto singolo, doccia/WC (fuori del carrozzone), biancheria da letto disponibile.</i></p>	<p>Richtpreis pro Person <i>prezzo indicativo per persona</i></p> <table border="1"> <tr><td>Sommer</td><td>Winter</td></tr> <tr><td>Estate</td><td>Inverno</td></tr> <tr><td>55–60</td><td></td></tr> </table> <p>🍷 inkl.</p>	Sommer	Winter	Estate	Inverno	55–60		<p>A. u. P. Gasser-Hürlimann Tel. +41 (0)81 630 00 81 info@staudenhof.ch www.staudenhof.ch</p> <p>Öffnungsmonate <i>Mesi d'apertura:</i> 5–10</p>
Sommer	Winter								
Estate	Inverno								
55–60									



Berghütten Capanne

Rheinwald
Schams
Avers & Ferrera
Domleschg & Mutten
Heinzenberg

Sufers

Cufercalhütte SAC/CAS



Berghütte am Südfuss des Piz Calandari, 23 Betten mit Duvet in zwei Schlafräumen. Heimeliger Aufenthaltsraum. Mitte Juni–Mitte Oktober bewirtschaftet. In Abwesenheit der Hüttenwarte geschlossen. Benützung Winterraum auf telefonische Reservation.

Il rifugio sorge su una terrazza da pascolo sul versante sud del Piz Calandari. 23 posti letto con biancheria, accogliente sala soggiorno. Gestita da metà giugno fino a metà ottobre. Chiuso in mancanza dei custodi. Il locale invernale può essere utilizzato solo su prenotazione.

Richtpreis pro Person
Prezzo indicativo per persona

Sommer	Winter
Estate	Inverno
61–71	21–31

🍷 inkl. (nur Sommer solo d'estate)

Cufercalhütte SAC
Guido u. Renata Knecht, Thusis
Mobil +41 (0)79 954 65 71
info@cufercalhuetten.ch
www.cufercalhuetten.ch

Ort Località: 2385 m ü.M.
Öffnungsmonate Mesi d'apertura:
1–12

Hinterrhein

Zapporthütte SAC/CAS



Traditionelle Hütte in der Nähe des Zapport- und Paradiesgletschers, am Ursprung des Hinterrheins. 28 Betten in Massenlager mit Duvet. März bis Mai und Ende Juni bis Ende Oktober täglich bewirtschaftet. Reservation erforderlich.

Capanna tradizionale vicino ai ghiacciai dello Zapport e del Paradiso, alla sorgente del Reno Posteriore. 28 posti letto con biancheria da letto. Capanna custodita con guardiano da marzo a maggio e da fine giugno a fine ottobre. Prenotazione obbligatoria.

Wichtig: Informieren Sie sich unter Tel. +41 (0)58 482 11 11 über die Schiesszeiten des Panzerschiessplatzes Hinterrhein, bevor Sie sich auf den Weg begeben. Importante: Informarsi presso la piazza d'armi sugli orari di tiro prima di incamminarsi, tel. +41 (0)58 482 11 11

Richtpreis pro Person
Prezzo indicativo per persona

Sommer	Winter
Estate	Inverno
59–69	59–69

🍷 inkl. + Marschtee tè

Zapporthütte SAC
Martin Trutmann
Tel. +41 (0)81 664 14 96
Mobil +41 (0)79 612 60 67
www.zapporthuetten.ch

Ort Località: 2276 m ü.M.
Öffnungsmonate Mesi d'apertura:
1–12

Wergenstein-Nurdagn

Alp Nurdagn Agrotourismus



Übernachtung auf über 2000 m ü.M. auf der Alp Nurdagn. 1 × 6 Bettzimmer (mit Duvet) und 1 Schlafsaal mit 19 Betten (Seidenschlafsack notwendig), Etagen-WC (keine Dusche). Ideal für Berggänger, Naturliebhaber und Familien mit Kindern.

Pernottamento a oltre 2000 m s.l.m. sull'Alp Nurdagn. 1 camera con 6 letti (con piumoni) e 1 camerata con 19 posti letto (sacco a pelo di seta necessario), WC al piano (senza doccia). Ideale per escursionisti, amanti della natura e famiglie con bambini.

Richtpreis pro Person
Prezzo indicativo per persona

Sommer
Estate
80

🍷 inkl. 1 🍷 inkl.

Alp Nurdagn Agrotourismus
Melanie u. Andreas Gufler
Tel. +41 (0)81 511 01 91
info@alpnurdagn.ch
www.alpnurdagn.ch

Ort Località: 2260 m ü.M.
Öffnungsmonate Mesi d'apertura:
6–10

Camping Camping

Rheinwald
Schams
Avers & Ferrera
Domleschg & Mutten
Heinzenberg

Splügen

Camping Splügen



Der Camping Splügen ist im Winter idealer Ausgangspunkt zum Skifahren (Skigebiet Splügen), Langlaufen (direkter Loipenanschluss) oder Winterwandern. Im Sommer bietet die Region eine grosse Vielfalt an Sport- und Wandermöglichkeiten.

Nella stagione invernale, il campeggio Splügen è un punto di partenza ideale per emozionanti sciate (comprensorio sciistico Splügen), per sgambettate sugli sci da fondo (accesso diretto alle piste di fondo) o per escursioni prettamente invernali. In estate, le attività sportive e le escursioni offerte dalla regione sono veramente molteplici.

1 Person 1 persona	CHF 30–35
2 Personen 2 persone	CHF 40–45
3 Personen 3 persone	CHF 50–55

Preise inkl. Wohnwagen oder Hauszelt, Strom, MwSt. und Gästeabgabe
Prezzi incl. roulotte o tenda, elettricità, IVA e tassa sugli ospiti

Hund Cane	CHF 3
Igluzelt 1 Pers. Canadese 1p.	CHF 15–20
Igluzelt 2 Pers. Canadese 2p.	CHF 25–30

D. und R. Ardüser-Hardegger
7435 Splügen
Tel. +41 (0)81 664 14 76
camping@spluegen.ch
www.campingspluegen.ch

Klassifikation Classificazione ***
Öffnungsmonate Mesi d'apertura: 1–12
Hunde erlaubt Cani ammessi
Camperstation Area camper
Gas-Service Servizio gas
Restaurant Ristorante
Kiosk/Lebensmittel Chiosco / alimentari

Andeer

Camping Andeer



Der gemütliche Campingplatz liegt in unmittelbarer Nähe des Mineralbades Andeer und ist das ganze Jahr offen. Passantenplätze sowie Saison- und Ganzjahresplätze. Im Sommer befinden sich zudem die Tennisplätze sowie das Freibad gleich nebenan.

L'accogliente campeggio sorge nelle immediate vicinanze dei bagni termali di Andeer ed è aperto tutto l'anno. Sono disponibili piazzole per ospiti sempre in movimento, ospiti stagionali e fissi. In estate si possono utilizzare anche i vicini campi da tennis e la piscina all'aperto.

Erwachsene Adulti	CHF 7.50
Kinder Bambini	CHF 4
Wohnwagen Roulotte	CHF 15
Hauszelt Tenda fam.	CHF 15
Gästeabgabe Tassa sugli ospiti	CHF 3.50
Strom Elettricità	CHF 3
Abfalltaxe Tassa rifiuti	CHF 1.50
Auto/Motorrad Auto/moto	CHF 3
Hund Cane	CHF 2
Igluzelt Canadese	CHF 9

Tanja und Felix Gmür
7440 Andeer
Tel. +41 (0)81 661 14 53
camping.andeer@bluewin.ch
www.campingandeer.ch

Klassifikation Classificazione ***
Öffnungsmonate Mesi d'apertura: 12–10
Hunde erlaubt Cani ammessi
Camperstation Area camper
Gas-Service Servizio gas
Restaurant Ristorante
Kiosk Chiosco

Zillis

Camping Rania



Kleiner ruhiger Campingplatz mit direktem Zugang zum Hinterrhein. Die Lage an der San Bernardino Nord-Süd Verbindungsroute ist praktisch für Durchreisende und ideal als Ausgangspunkt für viele Aktivitäten, Ausflüge und Naturerlebnisse. Direkt vor dem Haus ist eine Postautostation.

Campeggio piccolo e tranquillo con accesso diretto al Reno. La posizione al transito San Bernardino Nord-Sud è conveniente per i viaggiatori di passaggio e ideale come punto di partenza per molte attività, escursioni e avventure all'aria aperta. Direttamente davanti il campeggio c'è una fermata dell'auto postale.

Erwachsene Adulti	CHF 7.50
Kinder Bambini (5–15)	CHF 4
Kinder Bambini (<4)	gratis/gratuito
Hunde Cani	gratis/gratuito
Wohnwagen Roulotte	CHF 15
Zelt ab 3 Personen	CHF 9
Tenda per più di 3 persone	CHF 9
Zelt bis 2 Personen	CHF 7
Tenda per 2 persone	CHF 7
Auto/Motorrad Auto/moto	CHF 2
Strom Elettricità	CHF 3
Abfalltaxe Tassa rifiuti	CHF 1.50
Dusche Doccia	gratis/gratuito

Camping Rania
7432 Zillis-Rania
Tel. +41 (0)81 661 11 62
Mobil +41 (0)79 789 72 71
info@campingrania.ch
www.campingrania.ch

Öffnungsmonate Mesi d'apertura: 1–12
Hunde erlaubt Cani ammessi
Restaurant Ristorante

Thusis

TCS Camping Thusis – Viamala



Der TCS Camping Thusis – Viamala ist ein idealer Ausgangspunkt zum Wandern, Biken, Fischen und für Wildwassersport. Für Ausflüge mit der Rhätischen Bahn und natürlich als Basis für Wintersport sowie Motorradtouren, Ausflüge in die Pärke «Naturpark Beverin» und «Parc Ela» sowie zum Swiss Grand-Canyon, Freibad Thusis.

Il campeggio TCS Thusis-Viamala è un punto di partenza ideale per fare delle camminate, andare in bicicletta, pescare e sport nel torrente. Per escursioni con la ferrovia retica e per sport invernale. Adatto per: giro in moto, escursioni nel «Parco Naturale Beverin» e «Parc Ela» e per il Swiss Grand-Canyon, piscina Thusis.

Stellplätze ab	CHF 20
Piazzole a partire da	
Chalet ab	CHF 65
a partire da	

Preisliste unter Lista dei prezzi su:
www.tcs-camping.ch/thusis

TCS Camping Thusis – Viamala
7430 Thusis
Tel. +41 (0)81 651 24 72
camping.thisis@tcs.ch
www.tcs-camping.ch/thusis

Klassifikation Classificazione ***Plus
Öffnungsmonate Mesi d'apertura: 1–12
Hunde erlaubt Cani ammessi
Camperstation Area camper
Gas-Service Servizio gas
Restaurant Ristorante



Bus alpin Beverin (Alp Nurdagn)
Wanderbus Bus escursionistico (Lai da Vons)
www.viamala.ch

Tel. +41 81 650 90 30

www.viamala.ch

info@viamala.ch

Regionale Infostellen

Gästeinformation Viamala
Bodenplatz 4, 7435 Splügen



Schalter-Öffnungszeiten
Mo–Fr 08.00–12.00 / 13.30–17.30
Sa (Juni–Oktober u. Dezember–März)
08.00–12.00 / 13.30–17.30

Gästeinformation Viamala
Bahnhof Thusis, 7430 Thusis

Schalter-Öffnungszeiten
Mo–Fr 07.00–18.30
Sa und So 08.10–12.40 / 13.30–17.30

Punti informazione regionali

Informazioni turistiche Viamala
Bodenplatz 4, 7435 Splügen



Orari di apertura sportello
Lu–Ve 08.00–12.00 / 13.30–17.30
Sa (giugno – ottobre e dicembre–marzo)
08.00–12.00 / 13.30–17.30

Informazioni turistiche Viamala
Stazione Thusis, 7430 Thusis

Orari di apertura sportello
Lu–Ve 07.00–18.30
Sa e Do 08.10–12.40 / 13.30–17.30