



**RIGI AKTUELL**  
Tagesrelevante Infos  
unter [rigi.ch](http://rigi.ch)



# HEREINSPAZIERT INS ERLEBNISREICH RIGI!

Das Bergmassiv der Rigi erhebt sich - wie eine Halbinsel der Voralpen - zwischen dem Vierwaldstätter-, dem Zuger- und dem Lauerzersee. Seit über 150 Jahren dampfen Lokomotiven und Güterwagen auf die Königin der Berge und bieten ein Bahnerlebnis der Extraklasse. Gönnen Sie sich eine Auszeit und nehmen Sie die erlebnisreiche Anreise in Angriff. Ehe Sie sich versehen, befinden Sie sich auf knapp 1800 m ü. M., auf einer der schönsten Aussichtsterrassen der Zentralschweiz. 620 Alpengipfel und 13 Seen werden Sie bei den atemberaubenden Weitblicken entdecken.

## GEMEINSAM FÜR DIE KÖNIGIN

Die Region Rigi erstreckt sich über neun Gemeinden in den Kantonen Luzern und Schwyz. Unzählige Restaurants, Hotels sowie Erlebnisanbieter umgarnen unsere Königin der Berge. Die umliegenden Partnerbetriebe in den Tal- und Seegemeinden bieten eine ideale Ergänzung zum Ausflug auf die Rigi. Kombinieren Sie beispielsweise Ihre Rigi-Reise mit einem herzhaften Brunch, einem leckeren Mittagessen oder einer erholsamen Übernachtung in der Region. Abschalten und Ferien machen kann so einfach sein. Mit Arth, Gersau, Küssnacht und Lauerz ist die Rigi von vier starken Standortgemeinden umgeben, dank denen die Region Rigi vielfältige Erlebnisse bieten kann.

## FASZINATION NOSTALGIE

Auch nach dem 150 Jahre Jubiläum der Rigi Bahnen faszinieren die nostalgischen Lokomotiven und Wagen auf der Rigi Gross und Klein. Die Stiftung Rigi Historic und die RIGI BAHNEN AG sind gemeinsam bestrebt, den Gästen der Rigi weiterhin nostalgische Momente zu bieten. An den öffentlichen Dampffahrten zeigen sich die stampfenden Lokomotiv-Damen in ihrem besten Licht. Noch nostalgischer wird es am 5. Juni, am 1. August und am 10. September 2022: An den «Rigi Historic XXL-Tagen» werden alle Kurszüge in historischem Rollmaterial gefahren und auf Rigi Staffel anmoderiert. [rigi.ch/historic-tag](http://rigi.ch/historic-tag)

## HOTELS UND RESTAURANTS

- 1 RIGI KULM HOTEL**  
Rigi Kulm, +41 41 880 18 88, [rigikulm.ch](http://rigikulm.ch)
- 2 RIGI PIC SNACK & SHOP**  
Rigi Kulm, +41 41 399 87 80, [rigi.ch](http://rigi.ch)
- 3 KESSIBODEN**  
Rigi Kulm, +41 76 321 71 20, [kessiboden.ch](http://kessiboden.ch)
- 4 ALP CHÄSERENHOLZ**  
Rigi Kulm, +41 41 855 02 06, [rigi.ch](http://rigi.ch)
- 5 RESTAURANT BAHNHÖFLI**  
Rigi Staffel, +41 41 399 87 66, [rigi.ch](http://rigi.ch)
- 6 RESTAURANT LOK7**  
Rigi Staffel, +41 41 399 87 22, [lok7.ch](http://lok7.ch)
- 7 KRÄUTER HOTEL EDELWEISS**  
Rigi Staffelhöhe, +41 41 399 88 00, [kraeuterhotel.ch](http://kraeuterhotel.ch)
- 8 BE UND MEE, BED AND BREAKFAST**  
Rigi Kaltbad, +41 41 397 03 90, [be-mee.ch](http://be-mee.ch)
- 9 HOTEL RIGI KALTBAD**  
Rigi Kaltbad, +41 41 399 81 81, [hotelrigikaltbad.ch](http://hotelrigikaltbad.ch)
- 10 GRATALP-STÜBLI**  
Rigi Kaltbad, +41 79 701 27 65, [skiliftgratalp.ch](http://skiliftgratalp.ch)
- 11 HOTEL & RESTAURANT ALPINA**  
Rigi Kaltbad, +41 41 397 11 52, [alpina-rigi.ch](http://alpina-rigi.ch)
- 12 BERGGASTHAUS BÄRENSTUBE**  
Rigi First, +41 41 855 42 42, [rigi-baerenstube.ch](http://rigi-baerenstube.ch)
- 13 BERGGASTHAUS CHALET SCHILD**  
Rigi First, +41 41 855 02 53, [chaletschild.ch](http://chaletschild.ch)
- 14 HEIRIHÜTTE**  
Rigi Klosterli, +41 41 855 01 32, [heirihuette.ch](http://heirihuette.ch)
- 15 HOTEL RESTAURANT ZUM GOLDENEN HIRSCHEN**  
Rigi Klosterli, +41 41 855 05 45, [kloesterli.ch](http://kloesterli.ch)
- 16 BERGHAUS UNTERSTETTEN**  
Unterstetten, +41 41 855 01 27, [rigi.ch](http://rigi.ch)
- 17 BERGGASTHAUS RIGI SCHEIDEGG**  
Rigi Scheidegg, +41 41 828 14 75, [rigi-scheidegg.ch](http://rigi-scheidegg.ch)
- 18 BERGGASTHAUS RIGI BURGGEIST**  
Rigi Burggeist, +41 41 828 16 86, [rigi-burggeist.ch](http://rigi-burggeist.ch)
- 19 RESTAURANT HINTERBERGEN**  
Hinterbergen, +41 41 397 16 87, [hinterbergen.ch](http://hinterbergen.ch)
- 20 ÖKO-HOTEL GRUEBISBALM**  
Gruebisbalm, +41 41 397 16 81, [gruebisbalm.ch](http://gruebisbalm.ch)
- 21 RESTAURANT ALPENHOF**  
Küssnacht am Rigi, +41 41 850 10 73, [restaurant-alpenhof.ch](http://restaurant-alpenhof.ch)
- 22 HOTEL RESTAURANT RIGI-SEEBODENALP**  
Seebodenalp, +41 41 850 10 02, [hotelseebodenalp.ch](http://hotelseebodenalp.ch)
- 23 GROD-BEIZLI**  
Seebodenalp, +41 41 850 82 44, [grod-beizli.ch](http://grod-beizli.ch)
- 24 HOLDERENHÜTTE**  
Seebodenalp, +41 41 850 44 28
- 25 ALPWIRTSCHAFT RUODISEGG**  
Seebodenalp, +41 41 850 36 59, [ruodisegg.ch](http://ruodisegg.ch)
- 26 ALPWIRTSCHAFT RÄB**  
Seebodenalp, +41 41 390 33 04, +41 79 385 01 18, [raebolp.ch](http://raebolp.ch)

## BAHNEN

- 1 VITZNAU-RIGI KULM**  
Täglich in Betrieb.
  - 2 ARTH GOLDAU RB-RIGI KULM**  
Täglich in Betrieb.
  - 3 WEGGIS-RIGI KALTBAD**  
Täglich in Betrieb. Revision 7. März-22. April (Betrieb über Ostern) und 21. November-2. Dezember 2022 (werktags).
  - 4 KÜSSNACHT-SEEBODENALP**  
Täglich in Betrieb. Revision 7.-18. März 2022 (werktags).
  - 5 VITZNAU-HINTERBERGEN**  
Täglich in Betrieb. Fahrt mit Kassenautomat.
  - 6 KRÄBEL-RIGI SCHEIDEGG**  
Täglich in Betrieb. Revision 19.-29. April (werktags) und 7.-18. November 2022 (werktags).
  - 7 OBERGSCHWEND-RIGI BURGGEIST**  
Täglich in Betrieb. Anschluss an Berg-Linienbus 535. Revision 14. März-7. April 2022.
  - 8 BERGBUS GERSAU-OBERGSCHWEND**  
Berg-Linienbus Nr. 535, täglich in Betrieb, siehe Online-Fahrplan.
- Ein detaillierter Fahrplan-Prospekt liegt an den entsprechenden Tal- und Bergstationen auf sowie unter [rigi.ch/fahrplan](http://rigi.ch/fahrplan)

**TICKETS RIGI BAHNEN AG**

Tickets sind online und an den Verkaufsstationen der RIGI BAHNEN AG erhältlich. Sind die Zwischenstationen nicht besetzt, können Sie Ihr Ticket ohne Aufpreis direkt in den Zügen beziehen. Das SBB GA (SwissPass) wird auf den Zahnradbahnen ab Vitznau und Goldau sowie auf den Luftseilbahnen Weggis-Rigi Kaltbad und Kräbel-Rigi Scheidegg zu 100% akzeptiert. Weitere Vergünstigungen finden Sie unter [rigi.ch/preise](http://rigi.ch/preise)

**ANREISE**

Im Herzen der Schweiz gelegen, gestaltet sich die Anreise mit Bahn, Bus und Schiff besonders einfach und bequem. Wir empfehlen öV statt Auto: Zurücklehnen, geniessen und etwas Gutes für die Umwelt tun.

**NEU: ATTRAKTIVES 365-TAGE-ABO!** [rigi.ch/abo](http://rigi.ch/abo)

## WANDERTIPPS

- 1 WEG DER NATURSCHÄTZE**  
Diese Wanderung von Rigi Kaltbad-Rigi First via Unterstetten nach Hinterbergen begeistert mit atemberaubenden Tiefblicken auf den Vierwaldstättersee sowie wunderbaren Weitblicken in die Zentralschweizer Alpen. 2 h / 5 km
  - 2 PANORAMAWEG**  
Der längste barrierefreie Wanderweg der Rigi präsentiert eine wunderbare 360°-Aussicht in die Alpenwelt. Historische Bauten sowie ein Tunnel und ein Viadukt erinnern an nostalgische Bahnzeiten. Der Weg verläuft von Rigi Kaltbad bis Rigi Scheidegg-Burggeist. 2 h 30 min / 7 km
  - 3 BLUMENPFAD**  
Ab Rigi Kaltbad via Känzeli nach Rigi Staffel sowie entlang des Felsenwegs eröffnet die Rigi traumhafte Weitblicke und lehrreiche Einblicke in die Botanik. 2 h / 7.3 km
  - 4 GLETSCHERSPUR**  
Eintauchen in die Eiszeit auf der Seebodenalp: An verschiedenen Standorten berichten Informationstafeln über die Eiszeit an der Rigi und zeigen auf, welche Spuren vergangener Zeiten noch heute auf der Seebodenalp zu sehen sind. 1 h 30 min / 4.5 km
  - 5 RIGI LEHNENWEG**  
Der abwechslungsreiche «Lehnenweg» führt über dem Vierwaldstättersee den Righängen entlang von Immensee/Küssnacht am Rigi über Greppen, Weggis, Vitznau bis nach Gersau. Entlang von Blumenweiden und durch Wälder mit herrlichem Ausblick auf den See und in die Berge. Verlängerung ab Gersau über den «Waldstätterweg» bis nach Brunnen möglich. 5-6 h / 17.5 km (ohne Verlängerung)
  - 6 VIA SILVA**  
Der Erlebnispfad an der Rigi Nordlehne führt von Arth hinauf durch den Schutzwald und zurück nach Arth. Der Waldlehrpfad gibt Einblick in wissenschaftliche und unterhaltsame Informationen zum Ökosystem Wald und unterhält mit allerlei überraschenden Fakten zum Schutzwald. 2 h 30 min / 7 km
  - 7 SCHWYZER HÖHENWEG**  
Der Schwyzer Höhenweg startet im traditionellen Dorfkern von Küssnacht am Rigi. Hinauf gehts auf die Aussichtsplattform Seebodenalp, wo sich der Wanderweg durch den Wald steil hinauf nach Rigi Staffel begibt. Via Klosterli geht es auf der Nordseite hinab nach Goldau. 6 h / 16 km
- Alle Wanderrouten finden Sie online unter [rigi.ch/tourenfinder](http://rigi.ch/tourenfinder)

- Wanderweg  
Stellt keine besonderen Anforderungen an die Wanderer.
- Bergwanderweg  
Wanderer müssen trittsicher, schwindelfrei und in sehr guter körperlicher Verfassung sein und die Gefahren im Gebirge kennen.
- Alpinwanderweg  
Wanderer müssen trittsicher, schwindelfrei und in sehr guter körperlicher Verfassung sein. Alpine Erfahrung sowie eine angemessene Ausrüstung werden vorausgesetzt.
- Bikeroute
- Barrierefrei
- Mit geländegängigem Kinderwagen begehbar
- Leiter: Vorsicht, Rutschgefahr!
- Danke, dass Sie Ihren Abfall an den Stationen der Rigi Bahnen entsorgen.

## DIES UND DAS

- FEUERSTELLE**  
Über die ganze Rigi verteilt befinden sich offene sowie gedeckte Feuerstellen, die nur darauf warten, dass ihnen so richtig eingeeizt wird. Brennholz ist vor Ort vorhanden.  
*Danke, dass Sie Ihren Abfall an den Stationen der Rigi Bahnen entsorgen!*
- AUSSICHTSPUNKT**  
Die Rigi bietet Ausblicke über ein Meer aus 620 Alpengipfeln und 13 Seen. Sonnenuntergänge und je nach Wetter einen imposanten Blick auf das Nebelmeer gibt es noch obendrauf.
- SPIELPLATZ**  
Auf Rigi Kaltbad, Rigi Scheidegg, Rigi Burggeist und in den Talgemeinden kommen bewegungsfreudige Kinder voll auf ihre Kosten. So macht der Familienausflug richtig Spass.
- MINIGOLF UND SEILPARK**  
Kleine und grosse Herausforderungen bieten zum einen diverse Minigolfanlagen in der Region und zum anderen der Seilpark Rigi oberhalb von Küssnacht am Rigi. Wer hat genug Feingefühl und doch Power im Abschalz? Wer hat genügend Mut für die Fahrt am Seil?
- MINERALBAD & SPA RIGI KALTBAD UND ALPENWELLNESS**  
Entspannung im Mineralbad & Spa Rigi Kaltbad beim Baden drinnen wie draussen bei herrlichster Aussicht. Die Alp Chäserenholt setzt auf Alpenwellness fernab der Hektik.
- KUTSCHENFAHRTEN**  
Gemächlich auf einer kleinen oder grossen Rundfahrt durch die wunderschöne Bergwelt der Rigi fahren.
- RIGI-SOUVENIRS UND REGIONALE PRODUKTE**  
Ein umfangreiches Angebot an Souvenirs, regionalen Produkten sowie Getränken und Snacks ist auf Rigi Kaltbad, auf Rigi Kulm, auf Rigi Scheidegg im Kiosk und bei den Talstationen Vitznau und Goldau zu finden. Sportartikel sind im Sport-Kiosk Rigi Kaltbad erhältlich. Alltagsprodukte, Lebensmittel und Frischwaren sowie eine Postagentur gibt es im Dorfladen Rigi Kaltbad.
- ALPKÄSEREI**  
Hochgenuss aus bester Alpenmilch produziert auf der Alp Chäserenholt und der Alp Trib.
- ZU BESUCH BEI HÖHLENMENSCHEN**  
Einst bot die Höhle Steigelfadlbalm Schutz für Neandertaler und Höhlenbären.

**GESCHENKIDEE**

Mit unseren Geschenkgutscheinen, die als Erlebnis-, aber auch als Wertcoupon erhältlich sind, verschenken Sie Freude und gleichzeitig ein kleines Stückchen Rigi. Die Gutscheine sind an allen Stationen sowie unter [rigi.ch/gutschein](http://rigi.ch/gutschein) erhältlich.

Sommer 2022  
ERLEBNISREICH RIGI AUF EINEN BLICK  
WEGWEISER



#### VERANSTALTUNGSTIPPS 2022

- Rigi Historic Day XXL, 5. Juni
- Tage der Natur Rigi, 18./19. Juni
- KulmKultur – Philosophisches Sommergespräch mit Ludwig Hasler, 3. Juli
- Rigi Schwing- und Älplerfest, 10. Juli (evtl. 17. Juli)
- Rigi Musiktage, 15.–17. Juli
- 16. Schweizer Wandernacht, 16./17. Juli
- Heirassa Festival, Weggis, 16./17. Juli
- 25. Alphornbläsertreffen, 17. Juli
- StradivariFEST Gersau, 27. Juli–1. August
- Seenachtsfest Küssnacht am Rigi, 29.–31. Juli
- Rigi Scheidegg-Burggeist Chilbi, 31. Juli
- Rigi Historic Day XXL, 1. August
- 1. August-Schwimmen Merlischachen, 1. August
- Diverse 1. August-Veranstaltungen, Region, 1. August
- Festspiele Rigi-Königin der Berge, Rigi Staffel, 3.–7. August
- Rigi-Tavolata, 12. August
- Bergrennen Seebodenalp Küssnacht, 13./14. August
- Internationaler Rigi Berglauf, 21. August
- Rigi Historic Day XXL, 10. September
- Oberarther Chilbi, 10.–12. September
- Clean Up Day, Immensee, 17. September
- Rigi Kaltbad Chilbi, 25. September
- Arther Chilbi, 15.–17. Oktober

Änderungen aufgrund Covid-19 bleiben vorbehalten.  
Aktuelle Informationen sowie weitere Veranstaltungstipps unter [rigi.ch/events](https://rigi.ch/events)

#### GÄSTE-SERVICE RIGI

+41 41 399 87 87

Bahnhofstrasse 7, Postfach  
6354 Vitznau, Schweiz  
[welc@origi.ch](mailto:welc@origi.ch)



RIGI.CH #rigi

#### WANDERLUST

Auf den Spuren von Dichtern und Poeten, unterwegs vom Gipfel bis ins Tal können auf der Rigi 120 Kilometer erwandert werden. Die Königin der Berge birgt viele Naturschätze fernab der vielbegangenen Pfade und verspricht Erholung in der stillen Bergnatur, vor allem dann, wenn es die Tagesgäste langsam nach Hause zieht. Folgt man nur einem der zahlreichen Wanderwege in ungewohnte Gebiete, entdeckt man die Ruhe der Natur. Nur wenige Minuten von den Bahnstationen entfernt, zeigt sich die majestätische Pracht der Königin in ihren abwechslungsreichen Facetten. Vom gemütlichen barrierefreien Spaziergang über einfache Wanderungen bis hin zur exponierten Kraxelei ist auf der Rigi für jedes Konditionslevel der geeignete Weg zu finden. Die einzigen Weggefährten, die einem auf diesen Wanderungen begegnen sind Kühe, Vögel, Blumen und weitere Ruhesuchende.



#### WANDERBILLETTE

Wandervögel aufgepasst: Mit gut geschnürten Wanderschuhen und einem gefüllten Rucksack warten zahlreiche Wege auf der Königin der Berge von Ihnen erwandert zu werden. Dank den Wanderbilletten, die Sie an den unterschiedlichen Talstationen kaufen oder online buchen können, kombinieren Sie eine Bahnfahrt mit Ihrer Wunschwanderung. So profitieren Sie von attraktiven Ticketpreisen und einem unvergesslichen Wandererlebnis. [rigi.ch/wanderbillett](https://rigi.ch/wanderbillett)

ÜBER DAS GANZE JAHR

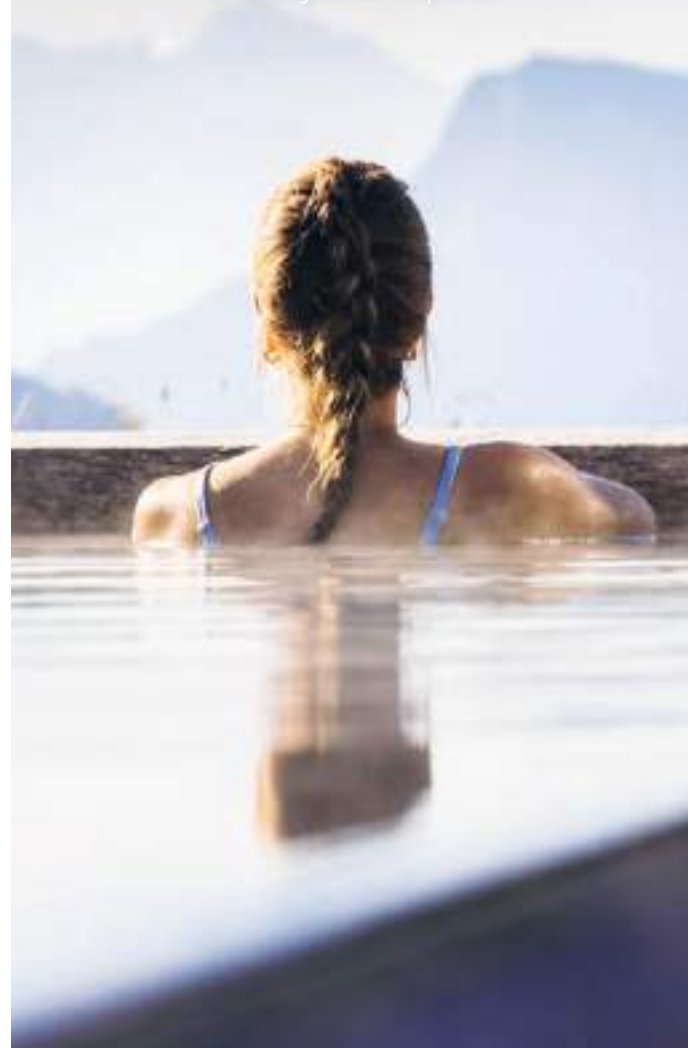
#### WANDERVOGEL

Entdecke jetzt die Weite!



#### ENERGIETANKER

Entdecke jetzt die Kraftorte!



#### ENTSCHLEUNIGUNG

Tauchen Sie ein in wohlthuende Kräuter und sinnliche Bäderlandschaften und erleben Sie dabei ein Wellness-Arrangement der Superlative auf Rigi Kaltbad. Mit tiefenwirksamen Massagen, Nackenduschen und Kräuter-Aufgüssen bringen Sie Körper, Geist und Seele in Einklang. Auf dem Sonnendeck laden Liegewiesen zum Entspannen und Sonne tanken ein. Doch das Herzstück des Bades ist der grosszügige Aussen-Pool. Lassen Sie sich treiben und spüren Sie die frische Alpenbrise auf Ihrer Haut. Ihr Blick schweift dabei über die imposante Bergkulisse sowie auf die saftig grünen Alpenwiesen. Eine etwas andere Art von Wellness erwärmt auf Chäserenholz die Herzen aller Badenixen, die es gerne aussergewöhnlich haben. Es erwartet Sie ein cremig weiches Molkebad, welches Ihre Haut geschmeidig macht.



#### BERG-BAHN-BAD KOMBI

Kennen Sie das auch? Der stressige Arbeitstag zerrt an Ihren Energiereserven und Sie wünschen sich eine Auszeit herbei? Wandern, erholen und mühelos abschalten! Kombinieren Sie Ihre Wanderung mit gemütlichen Wellness-Stunden im Mineralbad & Spa auf Rigi Kaltbad und lassen Sie sich von der atemberaubenden Aussicht auf die Bergwelt verzaubern. Reisen Sie bequem von Vitznau oder Weggis nach Rigi Kaltbad und entspannen Sie im Mineralbad vom Architekten Mario Botta. [rigi.ch/berg-bahn-bad-kombi](https://rigi.ch/berg-bahn-bad-kombi)

ÜBER DAS GANZE JAHR

#### GENUSSEXPLOSION

Ein besonderes Rigi-Highlight sind die vielen Restaurants und Alpwirtschaften, die keine Kosten und Mühen scheuen, um Ihnen ein kulinarisches Feuerwerk auf den Teller zu zaubern. Vom gluschtigen Alpenbarbecue über die einfachen Pommes bis hin zum herzhaften Burger ist für Jeden etwas dabei. Eines ist klar; regional und saisonal soll es sein. Die Gastronomen leben es vor: Würziger Alpkäse, hausgemachtes Pesto oder aussergewöhnliche Kräuter, die exklusiv auf dem Berg angepflanzt werden. Im Sommer rundet eine grosse Auswahl an erfrischenden Getränken das königliche Angebot ab. Setzen Sie sich an die klare Bergluft und lassen Sie Ihren Schlemmertag mit einem hausgebrauten Rigi-Bier ausklingen.



#### AUSSICHTSREICHER SONNTAGSBRUNCH

Grandiose Aussicht kombiniert mit feinen regionalen Spezialitäten – das verspricht der Sonntagsbrunch im Berggasthaus Rigi Scheidegg auf der Aussichtsterrasse hoch über Arth-Goldau. Mit der Luftseilbahn Kräbel-Rigi Scheidegg auf 1656 m ü. M. gehts bergauf, um à discretion frischen Zopf, verschiedene Brote, selbstgemachte Konfi, Rigi-Alpkäse oder Rita's köstliche Rösti zu geniessen. [rigi.ch/sonntags-brunch](https://rigi.ch/sonntags-brunch)

ÜBER DAS GANZE JAHR

#### GEMEINSAMZEIT

Entdecke jetzt das Erlebnisreich!



#### GAUMENFREUDEN

Entdecke jetzt die Regionalität!



#### FAMILIENSACHE

Für Kletteraffären, Höhlenforscher und Rutschbahn-Fans gibt es an und um die Rigi zahlreiche Spielplätze, einen Seilpark sowie verborgene Geheimverstecke. Gedeckte Feuerstellen eignen sich für eine kurze Entdeckungspause und für die wohlverdiente Mittagsrast. Eine anschliessende Partie Minigolf, eine kurze Wanderung durch die märchenhaften Rigi-Wälder sowie eine Kutschenfahrt machen den Familienausflug unvergesslich. Dank attraktiven Familienpauschalen und der Tatsache, dass Kinder bis und mit 15 Jahren in Begleitung eines Erwachsenen auf acht der neun Bergbahnen kostenlos fahren, lohnt sich ein Familienbesuch auf der Königin der Berge gleich doppelt.



#### SÜDSEITEN SAFARI

Auf vielfältige Art und Weise die Südseite der Rigi entdecken: per Schiff, Luftseilbahn, Bus, Zahnradbahn und auf einer leichten, aussichtsreichen Wanderung. Dank den Spielplätzen, Feuerstellen, dem vielen Platz zum Herumtoben sowie den wunderschönen Aussichten auf der ganzen Route ist die Rigi Südseiten Safari das perfekte Angebot für einen Tagesausflug mit der ganzen Familie. Die Südseiten Safari ist von Ende Mai bis Ende Oktober buchbar. [rigi.ch/suedseitensafari](https://rigi.ch/suedseitensafari)

VON MAI BIS OKTOBER