

Pista di ghiaccio naturale

Avers-Juppa (stazione a valle del ponylift) Aperto da metà dicembre circa, se le temperature lo permettono. Ingresso: gratuito. Noleggio pattini: Dettli Sport, tel. +41 81 667 11 66, dettlisport@gmail.com, www.dettli-sport.com

Pista da slittino

La pista da slittino di Avers-Cresta è una grande esperienza per tutta la famiglia. La corsa è lunga 1km e inizia ad Avers-Cresta «Uf da Cherli», l'arrivo è ad Avers-Cröt, paese. Una volta in paese, è possibile ritornare alla partenza a piedi o con l'autopostale. Le piste vengono preparate tutti i fine settimana.

Escursioni invernali

L'escursionismo invernale nell'alta valle di Avers significa divertimento al massimo livello. Sono da scoprire vari sentieri per escursioni invernali attraverso il paesaggio coperto di neve sopra il limite della vegetazione arborea. Le terrazze soleggiate dei ristoranti di montagna vi invitano a fare una pausa e a gustare le specialità regionali.

Terme di Andeer

Orari di apertura terme Tutti i giorni dalle 08.00 alle 21.00. Fino alle 11.00 solo per adulti.

Orari di apertura sauna Da lunedì a venerdì dalle 11.00 alle 21.00, sabato e domenica dalle 10.00 alle 21.00. Ogni lunedì dalle 18.00 riservato alle signore. Accesso alla zona sauna vietato ai minori di 16 anni.

Suggerimento Prendete l'autopostale per Andeer e acquistate il biglietto combinato per le terme di Andeer sul bus. Risparmiate il 20% sulla corsa con l'autopostale e sull'ingresso alle terme. Inoltre, è possibile ottenere uno sconto del 10% con l'abbonamento stagionale/giornaliero per gli impianti di risalita Avers. Gli sconti non sono cumulabili.

Contatto Schamser Heilbad Andeer, tel. +41 81 661 18 78, www.mineralbad-andeer.ch

Gastronomie

Ausserferrera		
Locanda Edelweiss	+41 81 661 18 27	www.valferrera.com
Avers-Cresta		
Albergo Capetta	+41 81 650 88 22	www.hotelcapetta.ch
Avers-Cröt		
Locanda Walserstuba	+41 81 667 11 28	www.walserstuba-avers.ch
Avers-Juf		
Locanda Alpenrose Juf	+41 81 667 11 99	www.gasthaus-alpenrose-juf.com
Pensione Edelweiss	+41 81 667 11 34	www.pension-edelweiss.ch
Avers-Juppa		
Albergo Avers	+41 81 650 88 00	www.hotel-avers.com
Albergo Bergalga	+41 81 667 11 68	www.bergalga.ch
Capanna per lo sci Cavetta	+41 81 667 12 84	Betrieb gemäss Betriebszeiten Skilift
Innerferrera		
Locanda Alpenrose	+41 81 667 12 13	www.alpenrose-ferrera.ch

Alimentari / Banca

Juferlädeli Avers-Juf, chiosco e articoli regalo, tel. +41 81 667 12 59.

Banca Raiffeisen Avers-Cresta Orari di apertura lun, mer, ven 08.30 – 11.30, tel. +41 81 667 11 67. Il Bancomat più vicino si trova ad Andeer.

Spacci agricoli Secondo informazioni in loco o su www.viamala.ch/hofläden

Negozi Volg Avers-Cresta, tel. +41 81 667 11 19

Servizio taxi

Thuisis		
Taxi Service Beverin	+41 81 651 55 77	www.taxi-service.ch
Taxi-Elsa	+41 79 274 00 94	www.taxi-elsa.ch
Donat		
HerbieTaxiReisenDonat	+41 79 242 13 90	www.herbie.gr

Centro noleggio / servizio sci

Avers-Juppa		
Dettli-Sport Loretschhus	+41 81 667 11 66	dettlisport@gmail.com, www.dettli-sport.com (prenotazione necessaria)

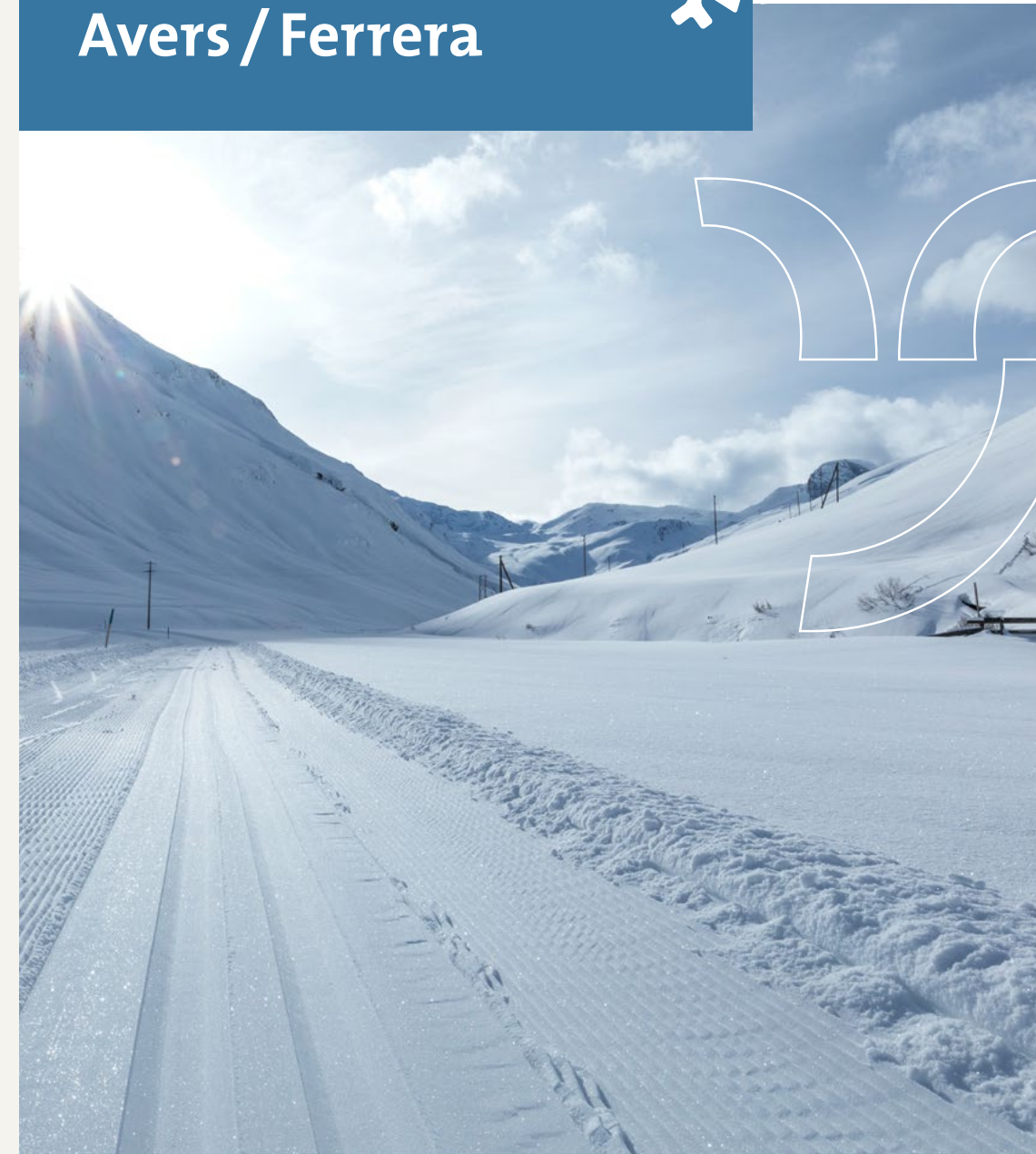
Manifestazioni

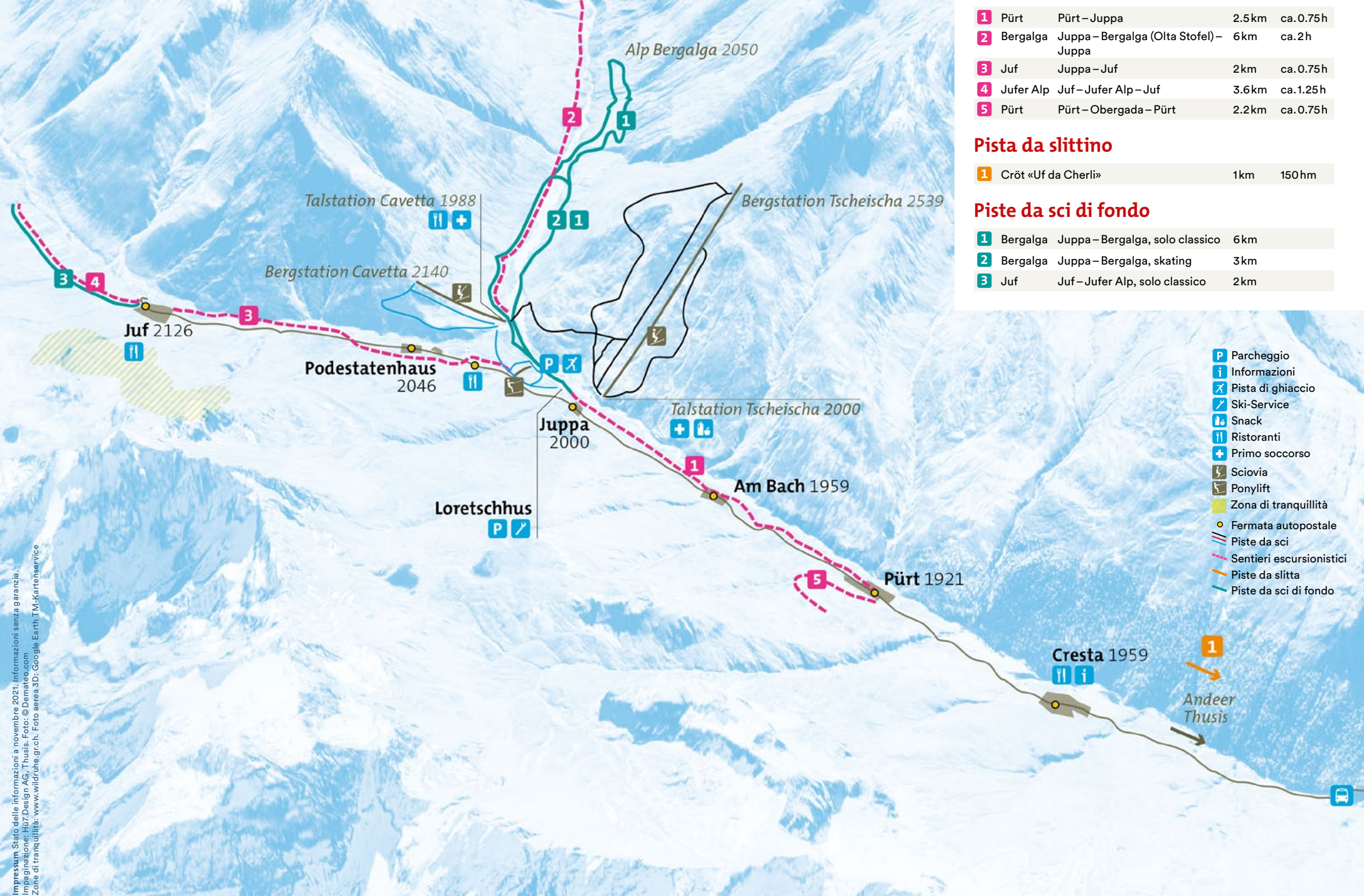
Tutti gli eventi, i corsi e le mostre possono essere trovati online nel calendario delle manifestazioni. www.viamala.ch/eventi

Punti informazione turistica Viamala

Ufficio turistico locale:
Viamala Turismo, 7447 Cresta (Avers)
tel. +41 81 650 90 42, avers@viamala.ch, www.viamala.ch
Lunedì, mercoledì, venerdì, dalle 08.30 alle 11.30

Ufficio turistico regionale:
Viamala Turismo, Neudorfstrasse 46, 7430 Thuisis
tel. +41 81 650 90 30, info@viamala.ch, www.viamala.ch





Sentieri per escursioni invernali

1	Pürt	Pürt – Juppa	2.5 km	ca. 0.75h
2	Bergalga	Juppa – Bergalga (Olta Stofel) – Juppa	6 km	ca. 2h
3	Juf	Juppa – Juf	2 km	ca. 0.75h
4	Jufer Alp	Juf – Jufer Alp – Juf	3.6 km	ca. 1.25h
5	Pürt	Pürt – Obergada – Pürt	2.2 km	ca. 0.75h

Pista da slittino

1	Cröt «Uf da Cherli»	1 km	150 hm
---	---------------------	------	--------

Piste da sci di fondo

1	Bergalga	Juppa – Bergalga, solo classico	6 km
2	Bergalga	Juppa – Bergalga, skating	3 km
3	Juf	Juf – Jufer Alp, solo classico	2 km

Comprensorio sciistico di Avers

Il comprensorio sciistico di Avers offre sia piste impegnative per sciatori, snowboarder e sciatori fuori pista, che piste più facili per principianti e bambini. Inoltre, ci sono sentieri fuori mano per le escursioni invernali, piste per lo sci di fondo, una pista da slittino e innumerevoli percorsi per gli scialpinisti e gli escursionisti con le racchette da neve. Questo significa puro piacere per gli sport invernali, lontano dal grande trambusto.

Inizio stagione 18 dicembre 2021 **Fine stagione** 24 aprile 2022

Orari di apertura Tutti i giorni dalle 09.30 alle 16.00

Contatto Avers Skibetriebs AG, 7447 Cresta (Avers), tel. +41 81 667 11 67, info@avers-wintersport.ch, www.skiferien-graubuenden.ch

Tariffe / Biglietti in CHF	Bambini 6 – 15 anni	Adulti da 16 anni
Carta mezza giornata (mattina)	17.00	24.00
Carta mezza giornata (pomeriggio)	17.00	24.00
Skipass per 1 giorno	20.00	32.00
Skipass per 7 giorni	100.00	153.00

Tutti gli altri prezzi su: www.skiferien-graubuenden.ch

Scuola di sport invernali Avers

Stagione dal 18 dicembre 2021 al 24 aprile 2022

Orari lezioni di sci lun – ven 10.00 – 11.50 (prenotazione obbligatoria)

Orari lezioni private Su richiesta (prenotazione obbligatoria)

Orari di apertura ufficio 09.30 – 09.50, 12.00 – 12.50 e 16.05 – 16.30

Contatto Scuola svizzera di sport invernali Avers, Claudia Buchli, 7447 Avers (ufficio della scuola di sci presso il ponylift), tel. +41 79 328 64 20, schneesportschule@avers-wintersport.ch

Scuola di sport di montagna Grischa

Le guide alpine certificate a livello federale della Scuola di sport di montagna Grischa vi condurranno abilmente fino alle cime delle nostre montagne, attraversando fianchi o pareti di ghiaccio. Che si tratti di un'arrampicata su ghiaccio o di un'escursione sciistica, la vostra sicurezza è sempre al primo posto. Qui, alpinisti esperti ma anche i principianti troveranno l'offerta giusta.

Tutte le offerte e le escursioni possono essere trovati online su www.bergsportschulegrischa.ch

Contatto bergsportschule grischa gmbh, Am Bach 77, 7447 Am Bach (Avers), tel. +41 79 102 33 65, info@bergsportschulegrischa.ch