

Leonardo Hotel Weimar

Belvederer Allee 25
99425 Weimar

Tel: +49 (0)3643 7220
Fax: +49 (0)3643 7222320

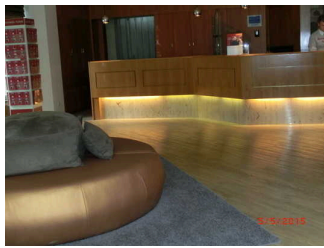
info.weimar@leonardo-hotels.com
www.leonardo-hotels.de

Informationen für Gäste mit kognitiven Beeinträchtigungen

Die Informationen zur Barrierefreiheit wurden am 5. Mai 2015 erhoben.

Formulare ohne Teilbereiche

Rezeption



Rezeption in der
Hotel-Lobby

Der Schalter/Tresen/die Kasse ist von der Eingangstür aus direkt sichtbar.

Alarm/Hilfsmittel

Name des Aufzugs: Aufzüge ab Lobby bis 6.Etage (baugleich)

Die Bestätigung des Notrufs erfolgt optisch, z.B. digitales Schriftfeld.

Name des Aufzugs: Aufzug ab Tiefgarage bis Tagungsbereich

Die Bestätigung des Notrufs erfolgt akustisch, z.B. Gegensprechanlage.

Es werden Hilfsmittel angeboten.

Rollstuhl

Beschilderung und visuell taktile Gestaltung



Wegweiser auf den Fluren



Wegweiser in der Lobby

Parkplatz

Parkplatz am Hotel

Es ist kein Parkplatz vorhanden.

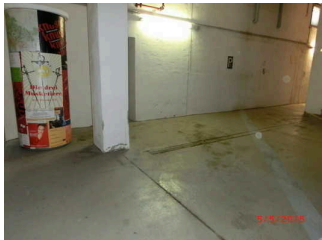
Es gibt 0 Stellplatz/-plätze für Menschen mit Behinderung.

Der Stellplatz / die Stellplätze für Menschen mit Behinderung ist / sind nicht gekennzeichnet.

Entfernung des Stellplatzes für Menschen mit Behinderung zum Eingangsbereich: 30 m.

Anmerkungen für den Gast: Auf dem Parkplatz befinden sich Ein- und Ausfahrtsschranken, die mit Parkkarten zu bedienen sind. Es gibt ca. 60 Stellplätze, teilweise in Hanglage zwischen 2 und 8% Neigung. Das Gepäck kann bei Bedarf direkt am Eingang verladen werden.

Tiefgarage



Tiefgarage mit markiertem Stellplatz

Es ist ein allgemeiner Parkplatz vorhanden.

Es gibt 1 Stellplatz/-plätze für Menschen mit Behinderung.

Der Stellplatz / die Stellplätze für Menschen mit Behinderung ist / sind gekennzeichnet.

Stellplatzbreite: 250 cm.

Stellplatzlänge: 500 cm.

Entfernung des Stellplatzes für Menschen mit Behinderung zum Eingangsbereich: 50 m.

Anmerkungen für den Gast: Auf dem Weg zum Aufzug befinden sich zwei baugleiche Türen (90cm breit).

Bushaltestelle Falkenburg Linie 1

Entfernung der Haltestelle für Menschen mit Behinderung zum Eingangsbereich: 100 m.

Es sind keine schriftlichen Haltestelleninformationen vorhanden.

Es sind keine akustischen Haltestelleninformationen vorhanden.

Die Haltestelle ist bildhaft gekennzeichnet.

Die verschiedenen Verkehrslinien sind nicht farblich unterschiedlich gekennzeichnet.

Die verschiedenen Verkehrslinien sind mit Symbolen unterschiedlich gekennzeichnet.

Anmerkungen für den Gast: Buslinie 1 stadtauswärts: kein erhöhter Bordstein, kein Blindenleitsystem
Buslinie 1 stadteinwärts: mit erhöhtem Bordstein, Blindenleitsystem (Rille)

Restaurant "Esplanade" Obergeschoss



Tür zum Restaurant



Restaurant "Esplanade" mit Buffet



Speisekarte



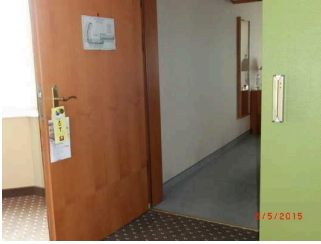
Buffet im Restaurant

Speisekarte

Es ist keine Speisekarte mit Bildern vorhanden und die Speisen werden nicht sichtbar präsentiert.

Sanitärraum vorhanden: [Öffentliches WC Hotel-Lobby](#)

Zimmer 250 - 2.Etage



Tür Zimmer 250

Zimmertyp: Doppelzimmer

Eine Visitenkarte mit Anschrift und Telefonnummer des Hotels/der Ferienwohnung liegt im Schlafraum sichtbar aus.

Der Schlafraum und der Zimmerschlüssel/die Zimmerkarte sind weder mit der gleichen Farbmarkierung noch mit bildhaftem Symbol gekennzeichnet.

Der Weg zum Schlafraum ist nicht mit der gleichen Farbmarkierung und/oder bildhaftem Symbol und unterbrechungsfrei gekennzeichnet.

Sanitärraum Zimmer 250



Waschbecken



Sanitärraum Zimmer 250

Es ist kein Alarmauslöser (Schnur, Knopf) vorhanden.

Raum

Bowlingbahn, Billardtisch und Dart



Billardtisch



Bowlingbahn



Bewegungsfläche in der Bowlingbahn

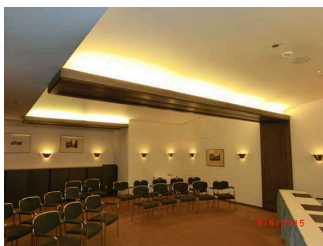


Dartspiel

Sanitärraum vorhanden: [Öffentliches WC Hotel-Lobby](#)

Anmerkungen für den Gast: Die Tische im Raum sind bei einer Höhe von 81 cm auf 17 cm unterfahrbar.

Tagungsraum Erdgeschoss

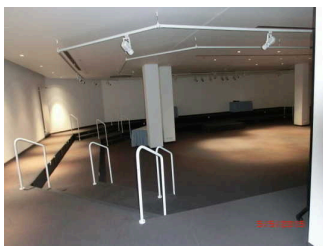


Tagungsraum im Erdgeschoss

Sanitärraum vorhanden: [Öffentliches WC Hotel-Lobby](#)

Anmerkungen für den Gast: Mobile Bestuhlung

Tagungsraum "Forum" Erdgeschoss



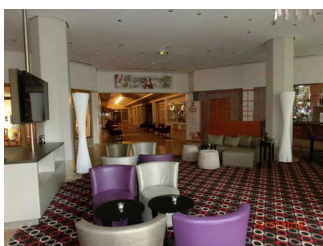
Tagungsraum mit Arena über zwei Stufenebenen



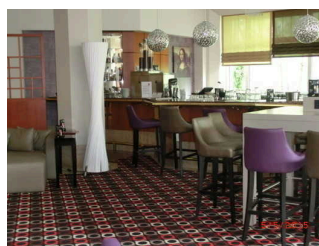
Tagungsraum "Forum"

Sanitärraum vorhanden: Öffentliches WC im Tagungsbereich

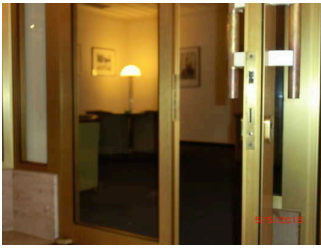
Hotel-Lobby mit Rezeption und Bar



Bar in der Lobby



Durchgang in der Lobby



Raucherzimmer in der Lobby



Kleine Galerie in der Lobby

Sanitärraum vorhanden: [Öffentliches WC Hotel-Lobby](#)

Schwimmbad Untergeschoss



Schwimmbad mit Einstiegsleiter



Schwimmbad und Whirlpool

Umkleidebereich vorhanden: [Umkleidekabine im Untergeschoss](#)

Eingangsbereich

Eingangsbereich



Drehtür mit 150 cm Breite am Eingang und Eingangstür



Eingangstür

Name und Logo des Betriebes/der Einrichtung sind von außen klar erkennbar.

Anmerkungen für den Gast: Im Eingangsbereich kann zum Be- und Entladen geparkt werden. Der Bereich ist überdacht. Ganzjährig liegen Laufteppiche auf dem Boden.

Eingangstür am Aufzug zu Sauna- und Poolbereich

Name und Logo des Betriebes/der Einrichtung sind von außen nicht klar erkennbar.

Eingangsbereich über Tiefgarage

Name und Logo des Betriebes/der Einrichtung sind von außen klar erkennbar.

Sauna im Untergeschoss



Sauna



Tauchbecken mit
Stufen in der Sauna

Anmerkungen für den Gast: Die Saunabereiche für Damen und Herren liegen gegenüber. Beide Bereiche eignen sich nur eingeschränkt für Rollstuhlnutzung. Die Saunakabine der Herren ist größer mit diesen Maßen 180x50cm und ist dauerhaft in Betrieb.

Öffentliches WC Hotel-Lobby



WC-Tür Lobby



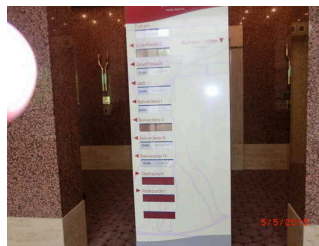
WC mit Haltegriffen
in der Lobby

Die Toilette gehört zu: [Tagungsraum Erdgeschoss](#), [Hotel-Lobby mit Rezeption und Bar](#), [Bowlingbahn](#), [Billardtisch](#) und [Dart](#)

Beschilderung



Hinweisschild
zum Seminarraum
Belvedere 2



Hinweistafel zu
den Seminar- und
Tagungsräumen

Keine Informationen vorhanden, die der Orientierung dienen und aus Wörtern bestehen.

Anmerkungen für den Gast: Die Beschilderung erfolgt über Namensgebung der Räume.

Umkleidekabine im Untergeschoss

Die Umkleidekabine gehört zu: [Schwimmbad Untergeschoss](#)

Weg ab Parkplatz zum Hoteleingang

Über den Weg sind zu erreichen: [Eingangsbereich](#), [Bushaltestelle Falkenburg Linie 1](#)

Das Ziel des Weges ist in Sichtweite.

Aufzüge (baugleich)



Aufzüge in der Lobby

Die Bedienelemente bzw. die Beschilderung sind weder bildhaft noch (im Falle eines entsprechenden Leitsystems) farblich gekennzeichnet.

Anmerkungen für den Gast: Zwei baugleiche Aufzüge ab Erdgeschoss bis 6. Etage.

Flur/Weg/Gang innen

Weg über Aufzug zum Wellnessbereich Untergeschoss

Über den Flur / Weg / Durchgang sind zu erreichen: [Umkleidekabine im Untergeschoss](#), [Schwimmbad Untergeschoss](#), [Sauna im Untergeschoss](#), Fitnessraum Untergeschoss, [Eingangstür am Aufzug zu Sauna- und Poolbereich](#)

Länge (Flur/Weg/Gang): 50 m

Die Wegezeichen sind in sichtbarem Abstand.

Wege Lobby bis Tagungsraum "Forum" Erdgeschoss

Über den Flur / Weg / Durchgang sind zu erreichen: [Tagungsraum Erdgeschoss](#), [Tagungsraum "Forum" Erdgeschoss](#), [Bowlingbahn](#), [Billardtisch und Dart](#), [Hotel-Lobby mit Rezeption und Bar](#), [Öffentliches WC Hotel-Lobby](#)

Länge (Flur/Weg/Gang): 100 m

Die Wegezeichen sind in sichtbarem Abstand.

Weg ab Tiefgarage zum Aufzug

Über den Flur / Weg / Durchgang sind zu erreichen: [Hotel-Lobby mit Rezeption und Bar](#), [Eingangsbereich über Tiefgarage](#)

Länge (Flur/Weg/Gang): 15 m

Das Ziel ist in Sichtweite

Weg ab Rezeption über Aufzug zu den Zimmern

Über den Flur / Weg / Durchgang sind zu erreichen: [Zimmer 250 - 2.Etage](#), [Restaurant "Esplanade" Obergeschoss](#)

Länge (Flur/Weg/Gang): 50 m

Die Wegezeichen sind in sichtbarem Abstand.

Anmerkungen für den Gast: Alle Flure mit hellbraunem Steinfußboden sind mit Teppich belegt.