

---

## Leonardo Hotel Weimar

Belvederer Allee 25  
99425 Weimar

Tel: +49 (0)3643 7220  
Fax: +49 (0)3643 7222320

info.weimar@leonardo-hotels.com  
[www.leonardo-hotels.de](http://www.leonardo-hotels.de)

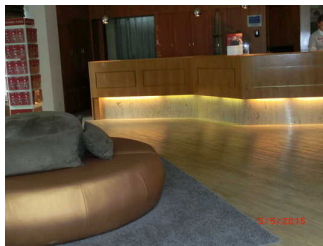
## Informationen für Gäste mit Gehbehinderung

Die Informationen zur Barrierefreiheit wurden am 5. Mai 2015 erhoben.

### Formulare ohne Teilbereiche

#### Rezeption

---



Rezeption in der  
Hotel-Lobby

---

Bewegungsfläche vor dem Schalter/Tresen/der Kasse - Breite: 400 cm.

Bewegungsfläche vor dem Schalter/Tresen/der Kasse - Tiefe: 400 cm.

Der Schalter/Tresen/die Kasse ist an der höchsten Stelle 114 cm hoch.

Der Schalter/Tresen/die Kasse ist an der niedrigsten Stelle 114 cm hoch.

Es ist eine andere, gleichwertige Kommunikationsmöglichkeit im Sitzen vorhanden.

#### Alarm/Hilfsmittel

Name des Aufzugs: Aufzüge ab Lobby bis 6.Etage (baugleich)

Die Bestätigung des Notrufs erfolgt optisch, z.B. digitales Schriftfeld.

Name des Aufzugs: Aufzug ab Tiefgarage bis Tagungsbereich

Die Bestätigung des Notrufs erfolgt akustisch, z.B. Gegensprechanlage.

Es werden Hilfsmittel angeboten.

Rollstuhl

# Parkplatz

## Parkplatz am Hotel

Es ist kein Parkplatz vorhanden.

Es gibt 0 Stellplatz/-plätze für Menschen mit Behinderung.

Der Stellplatz / die Stellplätze für Menschen mit Behinderung ist / sind nicht gekennzeichnet.

Der Parkplatz ist von der Oberflächenbeschaffenheit her erschütterungsarm und leicht begeh- und befahrbar (z.B. Asphalt, engfugige Platten, etc.).

Entfernung des Stellplatzes für Menschen mit Behinderung zum Eingangsbereich: 30 m.

Anmerkungen für den Gast: Auf dem Parkplatz befinden sich Ein- und Ausfahrtsschranken, die mit Parkkarten zu bedienen sind. Es gibt ca. 60 Stellplätze, teilweise in Hanglage zwischen 2 und 8% Neigung. Das Gepäck kann bei Bedarf direkt am Eingang verladen werden.

## Tiefgarage

---



Tiefgarage mit  
markiertem  
Stellplatz

---

Es ist ein allgemeiner Parkplatz vorhanden.

Es gibt 1 Stellplatz/-plätze für Menschen mit Behinderung.

Der Stellplatz / die Stellplätze für Menschen mit Behinderung ist / sind gekennzeichnet.

Stellplatzbreite: 250 cm.

Stellplatzlänge: 500 cm.

Der Parkplatz ist von der Oberflächenbeschaffenheit her nicht erschütterungsarm und leicht begeh- und befahrbar (z.B. Asphalt, engfugige Platten, etc.).

Entfernung des Stellplatzes für Menschen mit Behinderung zum Eingangsbereich: 50 m.

Anmerkungen für den Gast: Auf dem Weg zum Aufzug befinden sich zwei baugleiche Türen (90cm breit).

## Bushaltestelle Falkenburg Linie 1

Auf folgende zu nutzende Wege wird hingewiesen: [Weg ab Parkplatz zum Hoteleingang](#)

Entfernung der Haltestelle für Menschen mit Behinderung zum Eingangsbereich: 100 m.

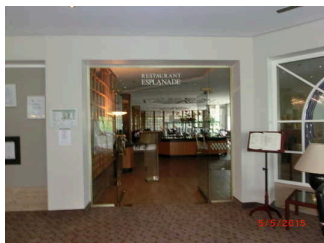
Breite der Bewegungsfläche entlang des Bahn-/Bussteigs/Schiffsanlegers: 250 cm.

Es sind Sitzgelegenheiten vorhanden.

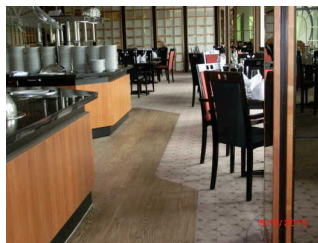
Es sind keine schriftlichen Haltestelleninformationen vorhanden.

Anmerkungen für den Gast: Buslinie 1 stadtauswärts: kein erhöhter Bordstein, kein Blindenleitsystem  
Buslinie 1 stadteinwärts: mit erhöhtem Bordstein, Blindenleitsystem (Rille)

## Restaurant "Esplanade" Obergeschoss



Tür zum Restaurant



Restaurant "Esplanade" mit Buffet



Speisekarte



Buffet im Restaurant

Zugang zum Speiseraum über: [Treppe zum Restaurant im Obergeschoss](#), [Aufzüge \(baugleich\)](#)

Auf folgende zu nutzende Wege wird hingewiesen: [Weg ab Rezeption über Aufzug zu den Zimmern](#)

Tür

Die Tür ist keine Karussell- oder Rotationstür.

Maximale lichte Breite des Durchgangs: 150 cm

Art der Tür / des Durchgangs: Zweiflügel

Die Tür wird mit eigenem Kraftaufwand geöffnet.

Kleinere Bewegungsfläche vor/hinter der Tür - Breite: 300 cm.

Kleinere Bewegungsfläche vor/hinter der Tür - Tiefe: 400 cm.

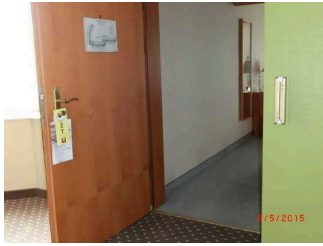
Höhe der Türschwelle: 0 cm.

Schmalste Durchgangsbreite im Raum: 100 cm.

Sanitärraum vorhanden: [Öffentliches WC Hotel-Lobby](#)

## Zimmer 250 - 2.Etage

---



Tür Zimmer 250

---

Zugang zum Schlafraum über: [Aufzüge \(baugleich\)](#)

Auf folgende zu nutzende Wege wird hingewiesen: [Weg ab Rezeption über Aufzug zu den Zimmern](#)

Tür zum Schlafraum

Die Tür ist keine Karussell- oder Rotationstür.

Maximale lichte Breite des Durchgangs: 95 cm

Art der Tür / des Durchgangs: Einflügel

Die Tür wird mit eigenem Kraftaufwand geöffnet.

Kleinere Bewegungsfläche vor/hinter der Tür - Breite: 107 cm.

Kleinere Bewegungsfläche vor/hinter der Tür - Tiefe: 230 cm.

Höhe der Türschwelle: 0 cm.

Zimmertyp: Doppelzimmer

Größte Bewegungsfläche im Raum zum Drehen und Wenden mit Gehhilfen bzw. Rollstühlen - Breite: 160 cm.

Größte Bewegungsfläche im Raum zum Drehen und Wenden mit Gehhilfen bzw. Rollstühlen - Tiefe: 200 cm.

Schmalster Durchgang im Schlafraum: 110 cm.

Bewegungsfläche rechts neben dem Bett - Breite: 80 cm.

Bewegungsfläche links neben dem Bett - Tiefe: 200 cm.

Bewegungsfläche links neben dem Bett - Breite: 100 cm.

Bewegungsfläche rechts neben dem Bett - Tiefe: 170 cm.

Maximale Höhe der Matratze: 53 cm.

Breite des Bettes: 200 cm.

Sanitärraum vorhanden: [Sanitärraum Zimmer 250](#)

# Sanitärraum Zimmer 250



Waschbecken



Sanitärraum Zimmer 250

Der Sanitärraum gehört zu: [Zimmer 250 - 2.Etage](#)

Tür zum Sanitärraum

Die Tür ist keine Karussell- oder Rotationstür.

Maximale lichte Breite des Durchgangs: 87 cm

Art der Tür / des Durchgangs: Einflügel

Die Tür wird mit eigenem Kraftaufwand geöffnet.

Kleinere Bewegungsfläche vor/hinter der Tür - Breite: 180 cm.

Kleinere Bewegungsfläche vor/hinter der Tür - Tiefe: 170 cm.

Höhe der Türschwelle: 0 cm.

Die Tür öffnet zur Seite (Raumspartüren, Schiebetüren).

## WC

Tiefe der WC-Schüssel: 70 cm.

Bewegungsfläche links neben dem WC - Breite: 50 cm.

Bewegungsfläche rechts neben dem WC - Breite: 90 cm.

Bewegungsfläche links neben dem WC - Tiefe: 70 cm.

Bewegungsfläche rechts neben dem WC - Tiefe: 70 cm.

Bewegungsfläche vor dem WC - Breite: 300 cm.

Bewegungsfläche vor dem WC - Tiefe: 157 cm.

Höhe des Toilettensitzes: 52 cm.

Es sind Haltegriffe linksseitig am WC vorhanden.

Es sind Haltegriffe rechtsseitig am WC vorhanden.

## Waschbecken

Bewegungsfläche vor dem Waschbecken - Breite: 300 cm.

Bewegungsfläche vor dem Waschbecken - Tiefe: 165 cm.

## Dusche

Höhe der Oberkante Duschwanne zum angrenzenden Bodenbereich: 0 cm.

Bewegungsfläche in der Dusche - Breite: 90 cm.

Bewegungsfläche in der Dusche - Tiefe: 90 cm.

Es ist ein Duschsitz vorhanden oder kann bei Bedarf bereitgestellt werden (fest installiert, klappbar, einhängbar oder mobil und stabil).

Es sind Haltegriffe in der Dusche vorhanden.

Die Haltegriffe sind waagerecht.

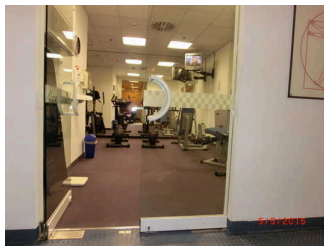
Höhe der waagerechten Haltegriffe: 92 cm.

Es ist kein Alarmauslöser (Schnur, Knopf) vorhanden.

## Raum

### Fitnessraum Untergeschoss

---



Fitnessraum

---

Auf folgende zu nutzende Wege wird hingewiesen: [Weg über Aufzug zum Wellnessbereich Untergeschoss](#)

Tür

Die Tür ist keine Karussell- oder Rotationstür.

Maximale lichte Breite des Durchgangs: 120 cm

Art der Tür / des Durchgangs: Zweiflügel

Die Tür wird mit eigenem Kraftaufwand geöffnet.

Kleinere Bewegungsfläche vor/hinter der Tür - Breite: 150 cm.

Kleinere Bewegungsfläche vor/hinter der Tür - Tiefe: 200 cm.

Höhe der Türschwelle: 0 cm.

Größe des Raumes - Breite: 5 m.

Größe des Raumes - Tiefe: 6 m.

Schmalste Durchgangsbreite des Raumes: 120 cm.

Es sind Sitzgelegenheiten vorhanden.

## Bowlingbahn, Billardtisch und Dart

---



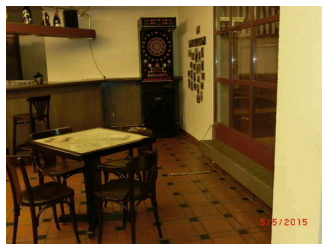
Billardtisch



Bowlingbahn



Bewegungsfläche in der Bowlingbahn



Dartspiel

---

Auf folgende zu nutzende Wege wird hingewiesen: [Wege Lobby bis Tagungsraum "Forum" Erdgeschoss](#)

Tür

Die Tür ist keine Karussell- oder Rotationstür.

Maximale lichte Breite des Durchgangs: 103 cm

Art der Tür / des Durchgangs: Einflügel

Die Tür wird mit eigenem Kraftaufwand geöffnet. Die Tür wird durch eine Servicekraft geöffnet.

Kleinere Bewegungsfläche vor/hinter der Tür - Breite: 300 cm.

Kleinere Bewegungsfläche vor/hinter der Tür - Tiefe: 300 cm.

Höhe der Türschwelle: 1 cm.

Größe des Raumes - Breite: 6 m.

Größe des Raumes - Tiefe: 15 m.

Schmalste Durchgangsbreite des Raumes: 100 cm.

Es sind Sitzgelegenheiten vorhanden.

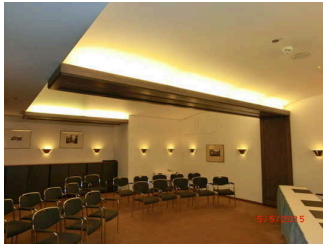
Sanitärraum vorhanden: [Öffentliches WC Hotel-Lobby](#)

Anmerkungen für den Gast: Die Tische im Raum sind bei einer Höhe von 81 cm auf 17 cm unterfahrbar.



## Tagungsraum Erdgeschoss

---



Tagungsraum im Erdgeschoss

Auf folgende zu nutzende Wege wird hingewiesen: [Wege Lobby bis Tagungsraum "Forum" Erdgeschoss](#)

Tür

Die Tür ist keine Karussell- oder Rotationstür.

Maximale lichte Breite des Durchgangs: 103 cm

Art der Tür / des Durchgangs: Einflügel

Die Tür wird mit eigenem Kraftaufwand geöffnet.

Kleinere Bewegungsfläche vor/hinter der Tür - Breite: 200 cm.

Kleinere Bewegungsfläche vor/hinter der Tür - Tiefe: 300 cm.

Höhe der Türschwelle: 0 cm.

Größe des Raumes - Breite: 10 m.

Größe des Raumes - Tiefe: 10 m.

Schmalste Durchgangsbreite des Raumes: 100 cm.

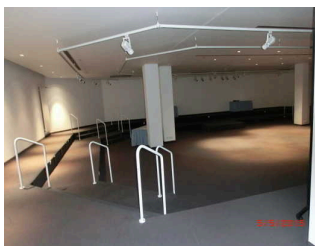
Es sind Sitzgelegenheiten vorhanden.

Sanitärraum vorhanden: [Öffentliches WC Hotel-Lobby](#)

Anmerkungen für den Gast: Mobile Bestuhlung

## Tagungsraum "Forum" Erdgeschoss

---



Tagungsraum mit Arena über zwei Stufenebenen



Tagungsraum "Forum"

Zugang zum Raum über: [Aufzug ab Tiefgarage bis Tagungsbereich](#)



Auf folgende zu nutzende Wege wird hingewiesen: [Wege Lobby bis Tagungsraum "Forum" Erdgeschoss](#)

Tür

Die Tür ist keine Karussell- oder Rotationstür.

Maximale lichte Breite des Durchgangs: 150 cm

Art der Tür / des Durchgangs: Zweiflügel

Die Tür wird mit eigenem Kraftaufwand geöffnet.

Kleinere Bewegungsfläche vor/hinter der Tür - Breite: 250 cm.

Kleinere Bewegungsfläche vor/hinter der Tür - Tiefe: 300 cm.

Höhe der Türschwelle: 0 cm.

Größe des Raumes - Breite: 20 m.

Größe des Raumes - Tiefe: 20 m.

Schmalste Durchgangsbreite des Raumes: 150 cm.

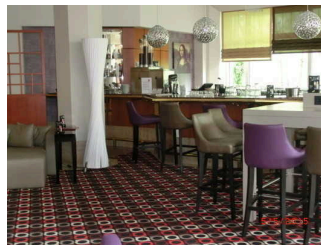
Es sind Sitzgelegenheiten vorhanden.

Sanitärraum vorhanden: [Öffentliches WC im Tagungsbereich](#)

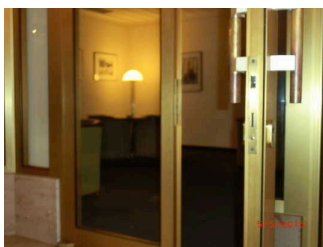
## Hotel-Lobby mit Rezeption und Bar



Bar in der Lobby



Durchgang in der Lobby



Raucherzimmer in der Lobby



Kleine Galerie in der Lobby

Auf folgende zu nutzende Wege wird hingewiesen: [Wege Lobby bis Tagungsraum "Forum" Erdgeschoss](#)

Größe des Raumes - Breite: 15 m.

Größe des Raumes - Tiefe: 15 m.

Schmalste Durchgangsbreite des Raumes: 120 cm.

Es sind Sitzgelegenheiten vorhanden.

Sanitärraum vorhanden: [Öffentliches WC Hotel-Lobby](#)

## Schwimmbad Untergeschoss

---



Schwimmbad mit  
Einstiegsleiter



Schwimmbad und  
Whirlpool

---

Schwimmbad

Zugang zum Schwimmbad über: [Aufzug ab Tiefgarage bis Tagungsbereich](#)

Auf folgende zu nutzende Wege wird hingewiesen: [Weg über Aufzug zum Wellnessbereich Untergeschoss](#)

Das Becken befindet sich im Innenbereich.

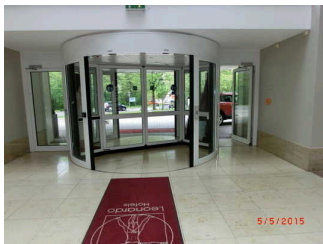
Zum Einstieg in das Becken gibt es eine Leiter mit Handlauf.

Umkleidebereich vorhanden: [Umkleidekabine im Untergeschoss](#)

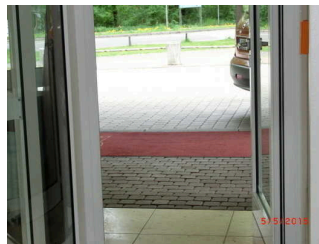
## Eingangsbereich

### Eingangsbereich

---



Drehtür mit 150 cm  
Breite am Eingang  
und Eingangstür



Eingangstür

---

Auf folgende zu nutzende Wege wird hingewiesen: [Weg ab Parkplatz zum Hoteleingang](#)

Eingangstür

Die Tür ist keine Karussell- oder Rotationstür.

Maximale lichte Breite des Durchgangs: 85 cm

Art der Tür / des Durchgangs: Einflügel

Die Tür wird mit eigenem Kraftaufwand geöffnet.

Kleinere Bewegungsfläche vor/hinter der Tür - Breite: 200 cm.

Kleinere Bewegungsfläche vor/hinter der Tür - Tiefe: 400 cm.

Höhe der Türschwelle: 0 cm.

Anmerkungen für den Gast: Im Eingangsbereich kann zum Be- und Entladen geparkt werden. Der Bereich ist überdacht. Ganzjährig liegen Laufteppiche auf dem Boden.

## **Eingangstür am Aufzug zu Sauna- und Poolbereich**

Zugang zum Eingangsbereich über: [Aufzüge \(baugleich\)](#)

Auf folgende zu nutzende Wege wird hingewiesen: [Weg über Aufzug zum Wellnessbereich Untergeschoss](#)

Eingangstür

Die Tür ist keine Karussell- oder Rotationstür.

Maximale lichte Breite des Durchgangs: 80 cm

Art der Tür / des Durchgangs: Einflügel

Die Tür wird mit eigenem Kraftaufwand geöffnet.

Kleinere Bewegungsfläche vor/hinter der Tür - Breite: 160 cm.

Kleinere Bewegungsfläche vor/hinter der Tür - Tiefe: 500 cm.

Höhe der Türschwelle: 0 cm.

## **Eingangsbereich über Tiefgarage**

Zugang zum Eingangsbereich über: [Aufzug ab Tiefgarage bis Tagungsbereich](#)

Auf folgende zu nutzende Wege wird hingewiesen: [Weg ab Parkplatz zum Hoteleingang](#)

Eingangstür

Die Tür ist keine Karussell- oder Rotationstür.

Maximale lichte Breite des Durchgangs: 90 cm

Art der Tür / des Durchgangs: Einflügel

Die Tür wird mit eigenem Kraftaufwand geöffnet.

Kleinere Bewegungsfläche vor/hinter der Tür - Breite: 150 cm.

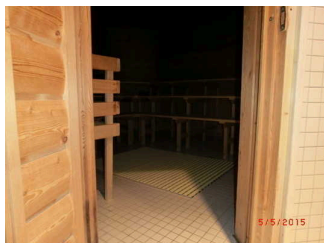
Kleinere Bewegungsfläche vor/hinter der Tür - Tiefe: 150 cm.

Höhe der Türschwelle: 1 cm.

Auf folgende weitere zu nutzende Türen im Eingangsbereich wird hingewiesen: [Tür auf dem Weg von der Tiefgarage zum Aufzug](#)

## Sauna im Untergeschoss

---



Sauna



Tauchbecken mit  
Stufen in der Sauna

---

Auf folgende zu nutzende Wege wird hingewiesen: [Weg über Aufzug zum Wellnessbereich Untergeschoss](#)

### Tür

Die Tür ist keine Karussell- oder Rotationstür.

Maximale lichte Breite des Durchgangs: 63 cm

Art der Tür / des Durchgangs: Einflügel

Die Tür wird mit eigenem Kraftaufwand geöffnet.

Kleinere Bewegungsfläche vor/hinter der Tür - Breite: 200 cm.

Kleinere Bewegungsfläche vor/hinter der Tür - Tiefe: 250 cm.

Höhe der Türschwelle: 0 cm.

Bewegungsfläche vor der unteren Sitzbank - Breite: 180 cm.

Bewegungsfläche vor der unteren Sitzbank - Tiefe: 153 cm.

Anmerkungen für den Gast: Die Saunabereiche für Damen und Herren liegen gegenüber. Beide Bereiche eignen sich nur eingeschränkt für Rollstuhlnutzung. Die Saunakabine der Herren ist größer mit diesen Maßen 180x50cm und ist dauerhaft in Betrieb.

## Öffentliches WC

### Öffentliches WC Hotel-Lobby

---



WC-Tür Lobby



WC mit Haltegriffen  
in der Lobby

---

Die Toilette gehört zu: [Tagungsraum Erdgeschoss](#), [Hotel-Lobby mit Rezeption und Bar](#), [Bowlingbahn](#), [Billardtisch](#) und [Dart](#)

Auf folgende zu nutzende Wege wird hingewiesen: [Wege Lobby bis Tagungsraum "Forum" Erdgeschoss](#)

Die Tür ist keine Karussell- oder Rotationstür.

Maximale lichte Breite des Durchgangs: 93 cm

Art der Tür / des Durchgangs: Einflügel

Die Tür wird mit eigenem Kraftaufwand geöffnet.

Kleinere Bewegungsfläche vor/hinter der Tür - Breite: 300 cm.

Kleinere Bewegungsfläche vor/hinter der Tür - Tiefe: 250 cm.

Höhe der Türschwelle: 0 cm.

## **WC**

Es ist ein Unisex-WC (Damen/Herren).

Es ist kein öffentliches WC vorhanden, welches mit max. einer Stufe erreichbar ist und eine Türbreite von min. 70 cm aufweist.

Es ist ein WC für Menschen mit Behinderung vorhanden.

Tiefe der WC-Schüssel: 59 cm.

Die Bewegungsfläche links vom WC ist 117 cm breit.

Die Bewegungsfläche rechts vom WC ist 76 cm breit.

Die Bewegungsfläche links vom WC ist 59 cm tief.

Die Bewegungsfläche rechts vom WC ist 59 cm tief.

Die Bewegungsfläche vor dem WC ist 250 cm breit.

Die Bewegungsfläche vor dem WC ist 250 cm tief.

Der Toilettensitz ist 49 cm hoch. (ohne Deckel gemessen)

Es gibt links vom WC Haltegriffe.

Es gibt rechts vom WC Haltegriffe.

## **Waschbecken**

Die Bewegungsfläche vor dem Waschbecken ist 210 cm breit.

Die Bewegungsfläche vor dem Waschbecken ist 250 cm tief.

## Öffentliches WC im Tagungsbereich

---



WC mit Haltegriffen  
im Tagungsbereich

---

Zugang zum Sanitärraum über: [Treppe zum Tagungsbereich /Goethesaal](#), [Aufzug ab Tiefgarage bis Tagungsbereich](#)

Die Tür ist keine Karussell- oder Rotationstür.

Maximale lichte Breite des Durchgangs: 91 cm

Art der Tür / des Durchgangs: Einflügel

Die Tür wird mit eigenem Kraftaufwand geöffnet.

Kleinere Bewegungsfläche vor/hinter der Tür - Breite: 200 cm.

Kleinere Bewegungsfläche vor/hinter der Tür - Tiefe: 300 cm.

Höhe der Türschwelle: 0 cm.

Die WC-Tür ist ohne Schlüssel zu öffnen.

### WC

Es ist ein Unisex-WC (Damen/Herren).

Es ist kein öffentliches WC vorhanden, welches mit max. einer Stufe erreichbar ist und eine Türbreite von min. 70 cm aufweist.

Es ist ein WC für Menschen mit Behinderung vorhanden.

Tiefe der WC-Schüssel: 60 cm.

Die Bewegungsfläche links vom WC ist 97 cm breit.

Die Bewegungsfläche rechts vom WC ist 22 cm breit.

Die Bewegungsfläche links vom WC ist 60 cm tief.

Die Bewegungsfläche rechts vom WC ist 60 cm tief.

Die Bewegungsfläche vor dem WC ist 250 cm breit.

Die Bewegungsfläche vor dem WC ist 200 cm tief.

Der Toilettensitz ist 50 cm hoch. (ohne Deckel gemessen)

Es gibt links vom WC Haltegriffe.

Es gibt rechts vom WC Haltegriffe.

## Waschbecken

Die Bewegungsfläche vor dem Waschbecken ist 136 cm breit.

Die Bewegungsfläche vor dem Waschbecken ist 97 cm tief.

## Umkleidekabine im Untergeschoss

Die Umkleidekabine gehört zu: [Schwimmbad Untergeschoss](#)

Auf folgende zu nutzende Wege wird hingewiesen: [Weg über Aufzug zum Wellnessbereich Untergeschoss](#)

Tür

Die Tür ist keine Karussell- oder Rotationstür.

Maximale lichte Breite des Durchgangs: 56 cm

Art der Tür / des Durchgangs: Einflügel

Die Tür wird mit eigenem Kraftaufwand geöffnet.

Kleinere Bewegungsfläche vor/hinter der Tür - Breite: 120 cm.

Kleinere Bewegungsfläche vor/hinter der Tür - Tiefe: 100 cm.

Höhe der Türschwelle: 0 cm.

Schmalste Durchgangsbreite der Umkleide: 56 cm

Breite der Bewegungsfläche in der Umkleide: 100 cm

Tiefe der Bewegungsfläche in der Umkleide: 100 cm

Es sind Sitzmöglichkeiten vorhanden oder können bei Bedarf gestellt werden.

## Weg ab Parkplatz zum Hoteleingang

Über den Weg sind zu erreichen: [Eingangsbereich](#), [Bushaltestelle Falkenburg Linie 1](#)

Breite des Weges: 500 cm

Länge des Weges: 100 m

Der Weg ist von der Oberflächenbeschaffenheit her erschütterungsarm und leicht begeh- und befahrbar (z.B. Asphalt, engfugige Platten, etc.).

Maximale Längsneigung des Weges: 3 %

Maximale Längsneigung über eine Strecke von 20 m.

Es sind keine Stufen im Wegeverlauf vorhanden.

Es sind Sitzgelegenheiten vorhanden.



## Tür auf dem Weg von der Tiefgarage zum Aufzug

Die Tür gehört zu: [Weg ab Tiefgarage zum Aufzug](#), [Eingangsbereich über Tiefgarage](#)

Die Tür ist keine Karussell- oder Rotationstür.

Maximale lichte Breite des Durchgangs: 90 cm

Art der Tür / des Durchgangs: Einflügel

Die Tür wird mit eigenem Kraftaufwand geöffnet.

Kleinere Bewegungsfläche vor/hinter der Tür - Breite: 150 cm.

Kleinere Bewegungsfläche vor/hinter der Tür - Tiefe: 150 cm.

Höhe der Türschwelle: 0 cm.

## Aufzug

### Aufzug ab Tiefgarage bis Tagungsbereich

Über den Aufzug sind zu erreichen: [Tagungsraum Erdgeschoss](#), [Weg ab Tiefgarage zum Aufzug](#), [Tagungsraum "Forum" Erdgeschoss](#), [Weg über Aufzug zum Wellnessbereich Untergeschoss](#), [Eingangsbereich über Tiefgarage](#)

Breite der Bewegungsfläche vor dem Einstieg: 150 cm

Tiefe der Bewegungsfläche vor dem Einstieg: 150 cm

Lichte Durchgangsbreite der Aufzugtür: 110 cm

Kabinengröße innen - Breite: 125 cm

Kabinengröße innen - Tiefe: 190 cm

Breite der Bewegungsfläche beim Ausstieg: 150 cm

Tiefe der Bewegungsfläche beim Ausstieg: 150 cm

Die Bedienelemente sind nicht auf einem horizontalen Bedientableau angeordnet.

### Aufzüge (baugleich)



Aufzüge in der Lobby

Über den Aufzug sind zu erreichen: [Umkleidekabine im Untergeschoss](#), [Weg ab Rezeption über Aufzug zu den Zimmern](#), [Schwimmbad Untergeschoss](#), [Hotel-Lobby mit Rezeption und Bar](#), [Restaurant "Esplanade" Obergeschoss](#)

Breite der Bewegungsfläche vor dem Einstieg: 400 cm

Tiefe der Bewegungsfläche vor dem Einstieg: 200 cm

Lichte Durchgangsbreite der Aufzugtür: 110 cm

Kabinengröße innen - Breite: 145 cm

Kabinengröße innen - Tiefe: 140 cm

Breite der Bewegungsfläche beim Ausstieg: 400 cm

Tiefe der Bewegungsfläche beim Ausstieg: 200 cm

Die Bedienelemente sind nicht auf einem horizontalen Bedientableau angeordnet.

Anmerkungen für den Gast: Zwei baugleiche Aufzüge ab Erdgeschoss bis 6. Etage.

## Schwelle/Stufe/Treppe

### Treppe zu Wellnessbereich und Pool

---



Treppe zur Sauna-  
und Wellnessbereich

---

Über die Schwelle / Stufe / Treppe sind zu erreichen: [Umkleidekabine im Untergeschoss](#), [Schwimmbad Untergeschoss](#), [Eingangstür am Aufzug zu Sauna- und Poolbereich](#), [Sauna im Untergeschoss](#)

Vorhandene Schwellen/Stufen: 30

Höhe der Schwelle/Stufe: 18 cm

Die Treppe hat keine geraden Läufe.

Die Treppe hat beidseitige Handläufe.

Alternative zur Schwelle / Stufe / Treppe: [Aufzug ab Tiefgarage bis Tagungsbereich](#), [Aufzüge \(baugleich\)](#)

### Treppe zum Tagungsbereich /Goethesaal

Über die Schwelle / Stufe / Treppe sind zu erreichen: [Öffentliches WC im Tagungsbereich](#)

Vorhandene Schwellen/Stufen: 19

Höhe der Schwelle/Stufe: 15 cm

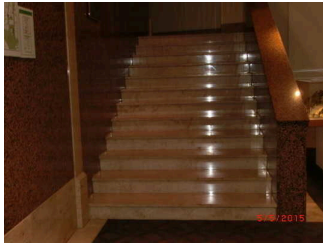
Die Treppe hat keine geraden Läufe.

Die Treppe hat beidseitige Handläufe.

Alternative zur Schwelle / Stufe / Treppe: [Aufzug ab Tiefgarage bis Tagungsbereich](#)

## Treppe zu Restaurant und Tagungsräumen /Goethesaal

---



Treppe zu den Tagungsräumen

Über die Schwelle / Stufe / Treppe sind zu erreichen: [Restaurant "Esplanade" Obergeschoss](#)

Vorhandene Schwellen/Stufen: 12

Höhe der Schwelle/Stufe: 15 cm

Die Treppe hat gerade Läufe.

Die Treppe hat einen einseitigen Handlauf.

## Treppe zum Restaurant im Obergeschoss

---



Treppe in der Lobby zum Restaurant

Über die Schwelle / Stufe / Treppe sind zu erreichen: [Hotel-Lobby mit Rezeption und Bar](#)

Vorhandene Schwellen/Stufen: 27

Höhe der Schwelle/Stufe: 18 cm

Die Treppe hat keine geraden Läufe.

Die Treppe hat beidseitige Handläufe.

Alternative zur Schwelle / Stufe / Treppe: [Aufzüge \(baugleich\)](#)

## Flur/Weg/Gang innen

### Weg über Aufzug zum Wellnessbereich Untergeschoss

Über den Flur / Weg / Durchgang sind zu erreichen: [Umkleidekabine im Untergeschoss](#), [Schwimmbad Untergeschoss](#), [Sauna im Untergeschoss](#), [Fitnessraum Untergeschoss](#), [Eingangstür am Aufzug zu Sauna- und Poolbereich](#)

Der Flur / Weg / Durchgang führt über: [Treppe zu Wellnessbereich und Pool](#), [Aufzug ab Tiefgarage bis Tagungsbereich](#)

Länge (Flur/Weg/Gang): 50 m

Mindestbreite des Flurs/Weges/Ganges: 180 cm

Durchgang vorhanden und mindestens 88 cm breit.

Es sind keine Stufen im Wegeverlauf vorhanden.

### **Wege Lobby bis Tagungsraum "Forum" Erdgeschoss**

Über den Flur / Weg / Durchgang sind zu erreichen: [Tagungsraum Erdgeschoss](#), [Tagungsraum "Forum" Erdgeschoss](#), [Bowlingbahn](#), [Billardtisch und Dart](#), [Hotel-Lobby mit Rezeption und Bar](#), [Öffentliches WC Hotel-Lobby](#)

Länge (Flur/Weg/Gang): 100 m

Mindestbreite des Flurs/Weges/Ganges: 180 cm

Durchgang vorhanden und mindestens 88 cm breit.

Es sind keine Stufen im Wegeverlauf vorhanden.

### **Weg ab Tiefgarage zum Aufzug**

Über den Flur / Weg / Durchgang sind zu erreichen: [Hotel-Lobby mit Rezeption und Bar](#), [Eingangsbereich über Tiefgarage](#)

Der Flur / Weg / Durchgang führt über: [Aufzug ab Tiefgarage bis Tagungsbereich](#)

Länge (Flur/Weg/Gang): 15 m

Mindestbreite des Flurs/Weges/Ganges: 160 cm

Durchgang vorhanden und mindestens 88 cm breit.

Es sind keine Stufen im Wegeverlauf vorhanden.

Auf folgende zu nutzende Türen wird hingewiesen: [Tür auf dem Weg von der Tiefgarage zum Aufzug](#)

### **Weg ab Rezeption über Aufzug zu den Zimmern**

Über den Flur / Weg / Durchgang sind zu erreichen: [Zimmer 250 - 2.Etage](#), [Restaurant "Esplanade" Obergeschoss](#)

Der Flur / Weg / Durchgang führt über: [Aufzüge \(baugleich\)](#), [Treppe zum Restaurant im Obergeschoss](#)

Länge (Flur/Weg/Gang): 50 m

Mindestbreite des Flurs/Weges/Ganges: 153 cm

Durchgang vorhanden und mindestens 88 cm breit.

Es sind keine Stufen im Wegeverlauf vorhanden.

Anmerkungen für den Gast: Alle Flure mit hellbraunem Steinfußboden sind mit Teppich belegt.