

## Leonardo Hotel Weimar

Belvederer Allee 25  
99425 Weimar

Tel: +49 (0)3643 7220  
Fax: +49 (0)3643 7222320

info.weimar@leonardo-hotels.com  
[www.leonardo-hotels.de](http://www.leonardo-hotels.de)

## Informationen für Menschen mit Sehbehinderung und blinde Menschen

Die Informationen zur Barrierefreiheit wurden am 5. Mai 2015 erhoben.

### Formulare ohne Teilbereiche

#### Rezeption



Rezeption in der  
Hotel-Lobby

Die Gehbahn von der Eingangstür zum Schalter/Tresen/zur Kasse ist mit visuell kontrastreichen Markierungen (z.B. Teppich) gekennzeichnet.

Die Gehbahn von der Eingangstür zum Schalter/Tresen/zur Kasse ist nicht mit taktil erfassbaren Markierungen (z.B. Bodenindikatoren) gekennzeichnet.

Das Kassendisplay/die Preisangabe an der Kasse ist gut erkennbar (z.B. groß oder schwenkbar).

#### Alarm/Hilfsmittel

Name des Aufzugs: Aufzüge ab Lobby bis 6.Etage (baugleich)

Die Bestätigung des Notrufs erfolgt optisch, z.B. digitales Schriftfeld.

Name des Aufzugs: Aufzug ab Tiefgarage bis Tagungsbereich

Die Bestätigung des Notrufs erfolgt akustisch, z.B. Gegensprechanlage.

Assistenzhunde (Begleithunde, Blindenführhunde etc.) dürfen in alle relevanten Bereiche/Räume des Betriebes/Angebotes mitgebracht werden.

Es ist keine Speisekarte in Brailleschrift oder auf einer barrierefreien Internetseite verfügbar.

Es werden Hilfsmittel angeboten.

## Beschilderung und visuell taktile Gestaltung

---



Wegweiser auf den Fluren



Wegweiser in der Lobby

---

Die Bedienelemente (z.B. Türgriffe, Lichtschalter, Notruftaster) sind im gesamten Betrieb taktil erfassbar.

Die Bedienelemente (z.B. Türgriffe, Lichtschalter, Notruftaster) sind überwiegend visuell kontrastreich gestaltet.

Die Gehbahnen in Fluren / Wegen / Gängen sind fast überall visuell kontrastreich zur Umgebung abgesetzt.

Die Gehbahnen in Fluren / Wegen / Gängen sind fast überall mit taktil erfassbaren Markierungen gekennzeichnet oder die Wände oder andere bauliche Elemente können fast überall als Orientierung genutzt werden.

Alle erhobenen und für den Gast nutzbaren Bereiche (Eingangsbereich, Kasse/Tresen, Schlafräume, Flure, Gänge) sind gut, d.h. hell und blendfrei, ausgeleuchtet.

Die Informationen sind in gut lesbarer Schrift vorhanden.

Es besteht zwischen Schrift/Piktogramm/Wegweiser und Hintergrund kein guter visueller Kontrast.

Es sind keine Informationen vorhanden, die aus Zahlen-, Buchstaben (bis zu 4 Zeichen) oder Piktogrammen bestehen.

Es sind Informationen vorhanden, die der Orientierung dienen und aus Wörtern bestehen.

Informationen zur Orientierung sind in Schriftform verfügbar.

## Parkplatz

### Parkplatz am Hotel

Es ist kein Parkplatz vorhanden.

Es gibt 0 Stellplatz/-plätze für Menschen mit Behinderung.

Der Stellplatz / die Stellplätze für Menschen mit Behinderung ist / sind nicht gekennzeichnet.

Entfernung des Stellplatzes für Menschen mit Behinderung zum Eingangsbereich: 30 m.

Anmerkungen für den Gast: Auf dem Parkplatz befinden sich Ein- und Ausfahrtsschranken, die mit Parkkarten zu bedienen sind. Es gibt ca. 60 Stellplätze, teilweise in Hanglage zwischen 2 und 8% Neigung. Das Gepäck kann bei Bedarf direkt am Eingang verladen werden.

## Tiefgarage

---



Tiefgarage mit  
markiertem  
Stellplatz

Es ist ein allgemeiner Parkplatz vorhanden.

Es gibt 1 Stellplatz/-plätze für Menschen mit Behinderung.

Der Stellplatz / die Stellplätze für Menschen mit Behinderung ist / sind gekennzeichnet.

Stellplatzbreite: 250 cm.

Stellplatzlänge: 500 cm.

Entfernung des Stellplatzes für Menschen mit Behinderung zum Eingangsbereich: 50 m.

Anmerkungen für den Gast: Auf dem Weg zum Aufzug befinden sich zwei baugleiche Türen (90cm breit).

## Bushaltestelle Falkenburg Linie 1

Auf folgende zu nutzende Wege wird hingewiesen: [Weg ab Parkplatz zum Hoteleingang](#)

Entfernung der Haltestelle für Menschen mit Behinderung zum Eingangsbereich: 100 m.

Es sind visuell kontrastreiche Bodenindikatoren (z.B. Leitstreifen) vorhanden.

Es sind taktil erfassbare Bodenindikatoren (z.B. Leitstreifen) vorhanden.

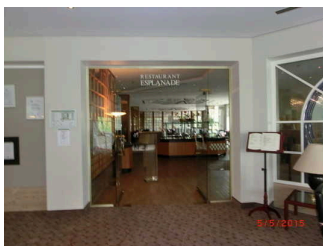
Es sind keine schriftlichen Haltestelleninformationen vorhanden.

Es sind keine akustischen Haltestelleninformationen vorhanden.

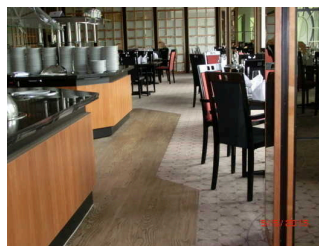
Anmerkungen für den Gast: Buslinie 1 stadtauswärts: kein erhöhter Bordstein, kein Blindenleitsystem  
Buslinie 1 stadteinwärts: mit erhöhtem Bordstein, Blindenleitsystem (Rille)

## Restaurant "Esplanade" Obergeschoss

---



Tür zum Restaurant



Restaurant  
"Esplanade" mit  
Buffet



Speisekarte



Buffet im Restaurant

Zugang zum Speiseraum über: [Treppe zum Restaurant im Obergeschoss, Aufzüge \(baugleich\)](#)

Auf folgende zu nutzende Wege wird hingewiesen: [Weg ab Rezeption über Aufzug zu den Zimmern](#)

Tür

Die Tür ist keine Karussell- oder Rotationstür.

Art der Tür / des Durchgangs: Zweiflügel

Die Tür wird mit eigenem Kraftaufwand geöffnet.

Die Tür bzw. der Türrahmen ist visuell kontrastreich zur Umgebung abgesetzt.

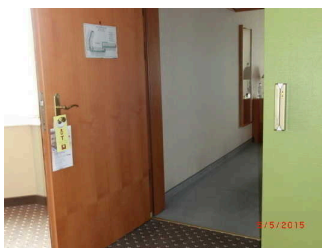
Es sind keine Hindernisse, z.B. in den Raum ragende Gegenstände, vorhanden.

### Speisekarte

Die Schrift der Speisekarte ist schnörkellos und visuell kontrastreich gestaltet.

Sanitärraum vorhanden: [Öffentliches WC Hotel-Lobby](#)

## Zimmer 250 - 2.Etage



Tür Zimmer 250

Zugang zum Schlafrum über: [Aufzüge \(baugleich\)](#)

Auf folgende zu nutzende Wege wird hingewiesen: [Weg ab Rezeption über Aufzug zu den Zimmern](#)

Tür zum Schlafrum

Die Tür ist keine Karussell- oder Rotationstür.

Art der Tür / des Durchgangs: Einflügel

Die Tür wird mit eigenem Kraftaufwand geöffnet.

Die Tür bzw. der Türrahmen ist visuell kontrastreich zur Umgebung abgesetzt.

Zimmertyp: Doppelzimmer

Es sind keine Hindernisse, z.B. in den Raum ragende Gegenstände, vorhanden.

Bedienelemente sind visuell kontrastreich gestaltet.

Sanitärraum vorhanden: [Sanitärraum Zimmer 250](#)

## Sanitärraum Zimmer 250

---



Waschbecken



Sanitärraum Zimmer 250

---

Der Sanitärraum gehört zu: [Zimmer 250 - 2.Etage](#)

Tür zum Sanitärraum

Die Tür ist keine Karussell- oder Rotationstür.

Art der Tür / des Durchgangs: Einflügel

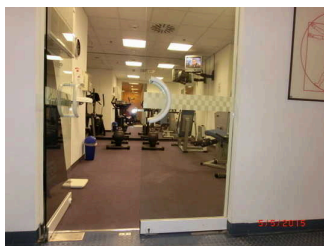
Die Tür wird mit eigenem Kraftaufwand geöffnet.

Die Tür bzw. der Türrahmen ist visuell kontrastreich zur Umgebung abgesetzt.

## Raum

### Fitnessraum Untergeschoss

---



Fitnessraum

---

Auf folgende zu nutzende Wege wird hingewiesen: [Weg über Aufzug zum Wellnessbereich Untergeschoss](#)

Tür

Die Tür ist keine Karussell- oder Rotationstür.

Art der Tür / des Durchgangs: Zweiflügel

---

Die Tür wird mit eigenem Kraftaufwand geöffnet.

Die Tür bzw. der Türrahmen ist nicht visuell kontrastreich zur Umgebung abgesetzt.

Glastüren sind nicht mit Sicherheitsmarkierungen gekennzeichnet.

Größe des Raumes - Breite: 5 m.

Größe des Raumes - Tiefe: 6 m.

Der Raum ist nicht beleuchtet.

Es sind keine Hindernisse, z.B. in den Weg ragende Gegenstände, vorhanden.

Die Wand kann als Orientierungsleitlinie genutzt werden.

## Bowlingbahn, Billardtisch und Dart

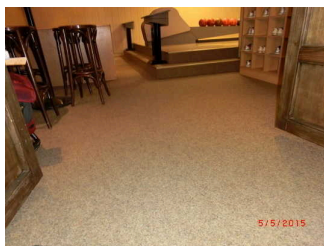
---



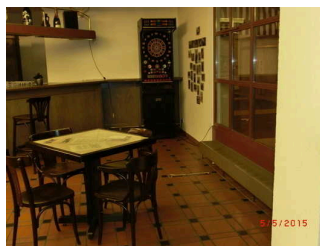
Billardtisch



Bowlingbahn



Bewegungsfläche in der Bowlingbahn



Dartspiel

---

Auf folgende zu nutzende Wege wird hingewiesen: [Wege Lobby bis Tagungsraum "Forum" Erdgeschoss](#)

Tür

Die Tür ist keine Karussell- oder Rotationstür.

Art der Tür / des Durchgangs: Einflügel

Die Tür wird mit eigenem Kraftaufwand geöffnet. Die Tür wird durch eine Servicekraft geöffnet.

Die Tür bzw. der Türrahmen ist visuell kontrastreich zur Umgebung abgesetzt.

Größe des Raumes - Breite: 6 m.

Größe des Raumes - Tiefe: 15 m.

Der Raum ist nicht beleuchtet.

Es sind keine Hindernisse, z.B. in den Weg ragende Gegenstände, vorhanden.

Die Wand kann nicht als Orientierungsleitlinie genutzt werden.

Sanitärraum vorhanden: [Öffentliches WC Hotel-Lobby](#)

Anmerkungen für den Gast: Die Tische im Raum sind bei einer Höhe von 81 cm auf 17 cm unterfahrbar.

## Tagungsraum Erdgeschoss

---



Tagungsraum im Erdgeschoss

Auf folgende zu nutzende Wege wird hingewiesen: [Wege Lobby bis Tagungsraum "Forum" Erdgeschoss](#)

Tür

Die Tür ist keine Karussell- oder Rotationstür.

Art der Tür / des Durchgangs: Einflügel

Die Tür wird mit eigenem Kraftaufwand geöffnet.

Die Tür bzw. der Türrahmen ist visuell kontrastreich zur Umgebung abgesetzt.

Größe des Raumes - Breite: 10 m.

Größe des Raumes - Tiefe: 10 m.

Der Raum ist nicht beleuchtet.

Es sind keine Hindernisse, z.B. in den Weg ragende Gegenstände, vorhanden.

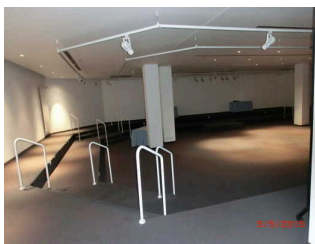
Die Wand kann nicht als Orientierungsleitlinie genutzt werden.

Sanitärraum vorhanden: [Öffentliches WC Hotel-Lobby](#)

Anmerkungen für den Gast: Mobile Bestuhlung

## Tagungsraum "Forum" Erdgeschoss

---



Tagungsraum mit Arena über zwei Stufenebenen



Tagungsraum "Forum"

Zugang zum Raum über: [Aufzug ab Tiefgarage bis Tagungsbereich](#)

Auf folgende zu nutzende Wege wird hingewiesen: [Wege Lobby bis Tagungsraum "Forum" Erdgeschoss](#)

Tür

Die Tür ist keine Karussell- oder Rotationstür.

Art der Tür / des Durchgangs: Zweiflügel

Die Tür wird mit eigenem Kraftaufwand geöffnet.

Die Tür bzw. der Türrahmen ist nicht visuell kontrastreich zur Umgebung abgesetzt.

Glastüren sind nicht mit Sicherheitsmarkierungen gekennzeichnet.

Größe des Raumes - Breite: 20 m.

Größe des Raumes - Tiefe: 20 m.

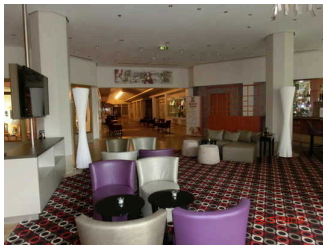
Der Raum ist nicht beleuchtet.

Es sind keine Hindernisse, z.B. in den Weg ragende Gegenstände, vorhanden.

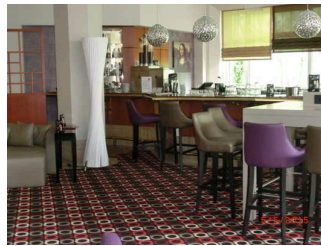
Die Wand kann nicht als Orientierungsleitlinie genutzt werden.

Sanitärraum vorhanden: [Öffentliches WC im Tagungsbereich](#)

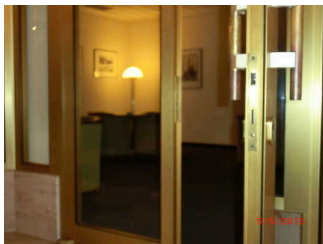
## Hotel-Lobby mit Rezeption und Bar



Bar in der Lobby



Durchgang in der Lobby



Raucherzimmer in der Lobby



Kleine Galerie in der Lobby

Auf folgende zu nutzende Wege wird hingewiesen: [Wege Lobby bis Tagungsraum "Forum" Erdgeschoss](#)

Größe des Raumes - Breite: 15 m.

Größe des Raumes - Tiefe: 15 m.

Der Raum ist nicht beleuchtet.

Es sind Hindernisse, z.B. in den Weg ragende Gegenstände, vorhanden.



Hindernisse: Säulen, Sessel.

Die Wand kann als Orientierungsleitlinie genutzt werden.

Sanitärraum vorhanden: [Öffentliches WC Hotel-Lobby](#)

## Schwimmbad Untergeschoss

---



Schwimmbad mit  
Einstiegsleiter



Schwimmbad und  
Whirlpool

Schwimmbad

Zugang zum Schwimmbad über: [Aufzug ab Tiefgarage bis Tagungsbereich](#)

Auf folgende zu nutzende Wege wird hingewiesen: [Weg über Aufzug zum Wellnessbereich Untergeschoss](#)

Das Becken befindet sich im Innenbereich.

Zum Einstieg in das Becken gibt es eine Leiter mit Handlauf.

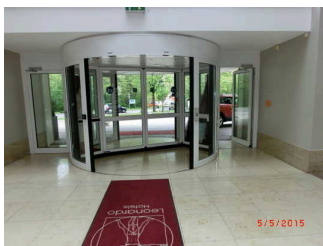
Der Beckenrand ist visuell kontrastreich abgesetzt.

Umkleidebereich vorhanden: [Umkleidekabine im Untergeschoss](#)

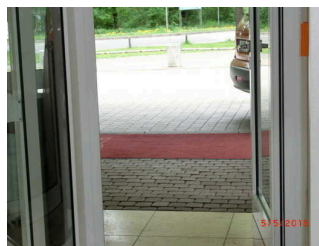
## Eingangsbereich

### Eingangsbereich

---



Drehtür mit 150 cm  
Breite am Eingang  
und Eingangstür



Eingangstür

Auf folgende zu nutzende Wege wird hingewiesen: [Weg ab Parkplatz zum Hoteleingang](#)

Der Eingangsbereich ist visuell kontrastreich zur Umgebung abgesetzt.

Der Eingangsbereich ist durch einen taktil wahrnehmbaren Bodenbelagswechsel erkennbar.

Eingangstür

Die Tür ist keine Karussell- oder Rotationstür.

Art der Tür / des Durchgangs: Einflügel

Die Tür wird mit eigenem Kraftaufwand geöffnet.

Die Tür bzw. der Türrahmen ist visuell kontrastreich zur Umgebung abgesetzt.

Anmerkungen für den Gast: Im Eingangsbereich kann zum Be- und Entladen geparkt werden. Der Bereich ist überdacht. Ganzjährig liegen Laufteppiche auf dem Boden.

## **Eingangstür am Aufzug zu Sauna- und Poolbereich**

Zugang zum Eingangsbereich über: [Aufzüge \(baugleich\)](#)

Auf folgende zu nutzende Wege wird hingewiesen: [Weg über Aufzug zum Wellnessbereich Untergeschoss](#)

Der Eingangsbereich ist visuell kontrastreich zur Umgebung abgesetzt.

Der Eingangsbereich ist nicht durch einen taktil wahrnehmbaren Bodenbelagswechsel erkennbar.

Eingangstür

Die Tür ist keine Karussell- oder Rotationstür.

Art der Tür / des Durchgangs: Einflügel

Die Tür wird mit eigenem Kraftaufwand geöffnet.

Die Tür bzw. der Türrahmen ist visuell kontrastreich zur Umgebung abgesetzt.

## **Eingangsbereich über Tiefgarage**

Zugang zum Eingangsbereich über: [Aufzug ab Tiefgarage bis Tagungsbereich](#)

Auf folgende zu nutzende Wege wird hingewiesen: [Weg ab Parkplatz zum Hoteleingang](#)

Der Eingangsbereich ist visuell kontrastreich zur Umgebung abgesetzt.

Der Eingangsbereich ist durch einen taktil wahrnehmbaren Bodenbelagswechsel erkennbar.

Eingangstür

Die Tür ist keine Karussell- oder Rotationstür.

Art der Tür / des Durchgangs: Einflügel

Die Tür wird mit eigenem Kraftaufwand geöffnet.

Die Tür bzw. der Türrahmen ist visuell kontrastreich zur Umgebung abgesetzt.

Auf folgende weitere zu nutzende Türen im Eingangsbereich wird hingewiesen: [Tür auf dem Weg von der Tiefgarage zum Aufzug](#)

## Sauna im Untergeschoss

---



Sauna



Tauchbecken mit Stufen in der Sauna

---

Auf folgende zu nutzende Wege wird hingewiesen: [Weg über Aufzug zum Wellnessbereich Untergeschoss](#)

Tür

Die Tür ist keine Karussell- oder Rotationstür.

Art der Tür / des Durchgangs: Einflügel

Die Tür wird mit eigenem Kraftaufwand geöffnet.

Die Tür bzw. der Türrahmen ist visuell kontrastreich zur Umgebung abgesetzt.

Anmerkungen für den Gast: Die Saunabereiche für Damen und Herren liegen gegenüber. Beide Bereiche eignen sich nur eingeschränkt für Rollstuhlnutzung. Die Saunakabine der Herren ist größer mit diesen Maßen 180x50cm und ist dauerhaft in Betrieb.

## Öffentliches WC

### Öffentliches WC Hotel-Lobby



WC-Tür Lobby



WC mit Haltegriffen in der Lobby

---

Die Toilette gehört zu: [Tagungsraum Erdgeschoss](#), [Hotel-Lobby mit Rezeption und Bar](#), [Bowlingbahn](#), [Billardtisch](#) und [Dart](#)

Auf folgende zu nutzende Wege wird hingewiesen: [Wege Lobby bis Tagungsraum "Forum" Erdgeschoss](#)

Die Tür ist keine Karussell- oder Rotationstür.

Art der Tür / des Durchgangs: Einflügel

Die Tür wird mit eigenem Kraftaufwand geöffnet.

Die Tür bzw. der Türrahmen ist visuell kontrastreich zur Umgebung abgesetzt.

## Öffentliches WC im Tagungsbereich

---



WC mit Haltegriffen  
im Tagungsbereich

---

Zugang zum Sanitärraum über: [Treppe zum Tagungsbereich /Goethesaal](#), [Aufzug ab Tiefgarage bis Tagungsbereich](#)

Die Tür ist keine Karussell- oder Rotationstür.

Art der Tür / des Durchgangs: Einflügel

Die Tür wird mit eigenem Kraftaufwand geöffnet.

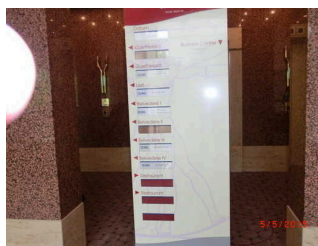
Die Tür bzw. der Türrahmen ist visuell kontrastreich zur Umgebung abgesetzt.

## Beschilderung

---



Hinweisschild  
zum Seminarraum  
Belvedere 2



Hinweistafel zu  
den Seminar- und  
Tagungsräumen

---

Die Informationen sind in gut lesbarer Schrift vorhanden.

Es besteht zwischen Schrift/Piktogramm/Wegweiser und Hintergrund kein guter visueller Kontrast.

Die Informationen, die aus Zahlen-, Buchstaben (bis zu 4 Zeichen) oder Piktogrammen bestehen, sind nicht taktil erfassbar (z.B. Relief- oder Prismenschrift).

Keine Informationen vorhanden, die der Orientierung dienen und aus Wörtern bestehen.

Anmerkungen für den Gast: Die Beschilderung erfolgt über Namensgebung der Räume.

## Umkleidekabine im Untergeschoss

Die Umkleidekabine gehört zu: [Schwimmbad Untergeschoss](#)

Auf folgende zu nutzende Wege wird hingewiesen: [Weg über Aufzug zum Wellnessbereich Untergeschoss](#)

Tür

Die Tür ist keine Karussell- oder Rotationstür.

Art der Tür / des Durchgangs: Einflügel

Die Tür wird mit eigenem Kraftaufwand geöffnet.

Die Tür bzw. der Türrahmen ist nicht visuell kontrastreich zur Umgebung abgesetzt.

## **Weg ab Parkplatz zum Hoteleingang**

Über den Weg sind zu erreichen: [Eingangsbereich](#), [Bushaltestelle Falkenburg Linie 1](#)

Breite des Weges: 500 cm

Länge des Weges: 100 m

Es sind keine Stufen im Wegeverlauf vorhanden.

Gehwegbegrenzung taktil erfassbar.

Es gibt keine visuell kontrastreichen Bodenindikatoren (z.B. Leitstreifen).

Es gibt keine taktil erfassbaren Bodenindikatoren (z.B. Leitstreifen).

## **Tür auf dem Weg von der Tiefgarage zum Aufzug**

Die Tür gehört zu: [Weg ab Tiefgarage zum Aufzug](#), [Eingangsbereich über Tiefgarage](#)

Die Tür ist keine Karussell- oder Rotationstür.

Art der Tür / des Durchgangs: Einflügel

Die Tür wird mit eigenem Kraftaufwand geöffnet.

Die Tür bzw. der Türrahmen ist visuell kontrastreich zur Umgebung abgesetzt.

## **Aufzug**

### **Aufzug ab Tiefgarage bis Tagungsbereich**

Über den Aufzug sind zu erreichen: [Tagungsraum Erdgeschoss](#), [Weg ab Tiefgarage zum Aufzug](#), [Tagungsraum "Forum" Erdgeschoss](#), [Weg über Aufzug zum Wellnessbereich Untergeschoss](#), [Eingangsbereich über Tiefgarage](#)

Der Aufzug ist nicht hell und blendfrei ausgeleuchtet.

Die Bedienelemente sind nicht auf einem horizontalen Bedientableau angeordnet.

Die Etagennummern sind in der Türleibung oder im Türrahmen nicht taktil erfassbar.

Die Bedienelemente bzw. die Beschilderung sind nicht visuell kontrastreich gestaltet.

Die Bedienelemente bzw. die Beschilderung sind/ist taktil erfassbar.

Beschilderung nicht in Brailleschrift vorhanden.

Die Halteposition wird nicht durch Sprache angesagt.

## Aufzüge (baugleich)

---



Aufzüge in der Lobby

---

Über den Aufzug sind zu erreichen: [Umkleidekabine im Untergeschoss](#), [Weg ab Rezeption über Aufzug zu den Zimmern](#), [Schwimmbad Untergeschoss](#), [Hotel-Lobby mit Rezeption und Bar](#), [Restaurant "Esplanade" Obergeschoss](#)

Der Aufzug ist hell und blendfrei ausgeleuchtet.

Die Bedienelemente sind nicht auf einem horizontalen Bedientableau angeordnet.

Die Etagennummern sind in der Türleibung oder im Türrahmen nicht taktil erfassbar.

Alternative zum Aufzug: [Treppe zu Restaurant und Tagungsräumen /Goethesaal](#), [Treppe zum Restaurant im Obergeschoss](#)

Anmerkungen für den Gast: Zwei baugleiche Aufzüge ab Erdgeschoss bis 6. Etage.

Die Bedienelemente bzw. die Beschilderung sind nicht visuell kontrastreich gestaltet.

Die Bedienelemente bzw. die Beschilderung sind/ist taktil erfassbar.

Beschilderung nicht in Brailleschrift vorhanden.

Die Halteposition wird nicht durch Sprache angesagt.

## Schwelle/Stufe/Treppe

### Treppe zu Wellnessbereich und Pool

---



Treppe zur Sauna-  
und Wellnessbereich

---

Über die Schwelle / Stufe / Treppe sind zu erreichen: [Umkleidekabine im Untergeschoss](#), [Schwimmbad Untergeschoss](#), [Eingangstür am Aufzug zu Sauna- und Poolbereich](#), [Sauna im Untergeschoss](#)

Vorhandene Schwellen/Stufen: 30

Höhe der Schwelle/Stufe: 18 cm

Die Treppe hat keine geraden Läufe.

Die Treppe hat beidseitige Handläufe.

Die Handläufe werden am Anfang und am Ende der Treppenläufe nicht weitergeführt.

Es sind keine taktilen Informationen zum Stockwerk am Anfang und am Ende der Treppenläufe vorhanden.

Es sind keine kontrastreichen Stufenflächen vorhanden.

Es besteht ein visueller Kontrast zwischen dem Fußbodenbelag und Treppenauf- oder abgängen.

Es besteht ein taktiler Kontrast zwischen dem Fußbodenbelag und Treppenauf- oder abgängen.

Die Treppe ist hell und blendfrei ausgeleuchtet.

Alternative zur Schwelle / Stufe / Treppe: [Aufzug ab Tiefgarage bis Tagungsbereich, Aufzüge \(baugleich\)](#)

### **Treppe zum Tagungsbereich /Goethesaal**

Über die Schwelle / Stufe / Treppe sind zu erreichen: [Öffentliches WC im Tagungsbereich](#)

Vorhandene Schwellen/Stufen: 19

Höhe der Schwelle/Stufe: 15 cm

Die Treppe hat keine geraden Läufe.

Die Treppe hat beidseitige Handläufe.

Die Handläufe werden am Anfang und am Ende der Treppenläufe nicht weitergeführt.

Es sind keine taktilen Informationen zum Stockwerk am Anfang und am Ende der Treppenläufe vorhanden.

Es sind keine kontrastreichen Stufenflächen vorhanden.

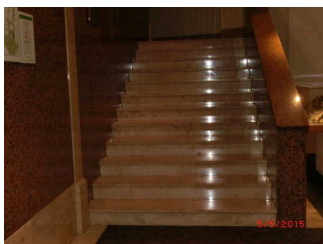
Es besteht kein visueller Kontrast zwischen dem Fußbodenbelag und Treppenauf- oder abgängen.

Es besteht kein taktiler Kontrast zwischen dem Fußbodenbelag und Treppenauf- oder abgängen.

Die Treppe ist hell und blendfrei ausgeleuchtet.

Alternative zur Schwelle / Stufe / Treppe: [Aufzug ab Tiefgarage bis Tagungsbereich](#)

### **Treppe zu Restaurant und Tagungsräumen /Goethesaal**



Treppe zu den Tagungsräumen

Über die Schwelle / Stufe / Treppe sind zu erreichen: [Restaurant "Esplanade" Obergeschoss](#)

Vorhandene Schwellen/Stufen: 12

Höhe der Schwelle/Stufe: 15 cm

Die Treppe hat gerade Läufe.

Die Treppe hat einen einseitigen Handlauf.

Die Handläufe werden am Anfang und am Ende der Treppenläufe nicht weitergeführt.

Es sind keine taktilen Informationen zum Stockwerk am Anfang und am Ende der Treppenläufe vorhanden.

Es sind keine kontrastreichen Stufenflächen vorhanden.

Es besteht kein visueller Kontrast zwischen dem Fußbodenbelag und Treppenauf- oder abgängen.

Es besteht kein taktiler Kontrast zwischen dem Fußbodenbelag und Treppenauf- oder abgängen.

Die Treppe ist hell und blendfrei ausgeleuchtet.

## Treppe zum Restaurant im Obergeschoss

---



Treppe in der Lobby  
zum Restaurant

---

Über die Schwelle / Stufe / Treppe sind zu erreichen: [Hotel-Lobby mit Rezeption und Bar](#)

Vorhandene Schwellen/Stufen: 27

Höhe der Schwelle/Stufe: 18 cm

Die Treppe hat keine geraden Läufe.

Die Treppe hat beidseitige Handläufe.

Die Handläufe werden am Anfang und am Ende der Treppenläufe nicht weitergeführt.

Es sind keine taktilen Informationen zum Stockwerk am Anfang und am Ende der Treppenläufe vorhanden.

Es sind keine kontrastreichen Stufenflächen vorhanden.

Es besteht ein visueller Kontrast zwischen dem Fußbodenbelag und Treppenauf- oder abgängen.

Es besteht ein taktiler Kontrast zwischen dem Fußbodenbelag und Treppenauf- oder abgängen.

Die Treppe ist hell und blendfrei ausgeleuchtet.

Alternative zur Schwelle / Stufe / Treppe: [Aufzüge \(baugleich\)](#)



## Flur/Weg/Gang innen

### Weg über Aufzug zum Wellnessbereich Untergeschoss

Über den Flur / Weg / Durchgang sind zu erreichen: [Umkleidekabine im Untergeschoss](#), [Schwimmbad Untergeschoss](#), [Sauna im Untergeschoss](#), [Fitnessraum Untergeschoss](#), [Eingangstür am Aufzug zu Sauna- und Poolbereich](#)

Der Flur / Weg / Durchgang führt über: [Treppe zu Wellnessbereich und Pool](#), [Aufzug ab Tiefgarage bis Tagungsbereich](#)

Länge (Flur/Weg/Gang): 50 m

Der Flur/Weg/Gang ist nicht hell und blendfrei ausgeleuchtet.

Es sind keine Hindernisse vorhanden.

Es sind keine Stufen im Wegeverlauf vorhanden.

Die Gehbahn im Flur/Weg/Gang ist nicht visuell kontrastreich zur Umgebung abgesetzt.

### Wege Lobby bis Tagungsraum "Forum" Erdgeschoss

Über den Flur / Weg / Durchgang sind zu erreichen: [Tagungsraum Erdgeschoss](#), [Tagungsraum "Forum" Erdgeschoss](#), [Bowlingbahn](#), [Billardtisch und Dart](#), [Hotel-Lobby mit Rezeption und Bar](#), [Öffentliches WC Hotel-Lobby](#)

Länge (Flur/Weg/Gang): 100 m

Der Flur/Weg/Gang ist nicht hell und blendfrei ausgeleuchtet.

Es sind keine Hindernisse vorhanden.

Es sind keine Stufen im Wegeverlauf vorhanden.

Die Gehbahn im Flur/Weg/Gang ist nicht visuell kontrastreich zur Umgebung abgesetzt.

### Weg ab Tiefgarage zum Aufzug

Über den Flur / Weg / Durchgang sind zu erreichen: [Hotel-Lobby mit Rezeption und Bar](#), [Eingangsbereich über Tiefgarage](#)

Der Flur / Weg / Durchgang führt über: [Aufzug ab Tiefgarage bis Tagungsbereich](#)

Länge (Flur/Weg/Gang): 15 m

Der Flur/Weg/Gang ist nicht hell und blendfrei ausgeleuchtet.

Es sind keine Hindernisse vorhanden.

Es sind keine Stufen im Wegeverlauf vorhanden.

Auf folgende zu nutzende Türen wird hingewiesen: [Tür auf dem Weg von der Tiefgarage zum Aufzug](#)

Die Gehbahn im Flur/Weg/Gang ist nicht visuell kontrastreich zur Umgebung abgesetzt.

## Weg ab Rezeption über Aufzug zu den Zimmern

Über den Flur / Weg / Durchgang sind zu erreichen: [Zimmer 250 - 2.Etage](#), [Restaurant "Esplanade" Obergeschoss](#)

Der Flur / Weg / Durchgang führt über: [Aufzüge \(baugleich\)](#), [Treppe zum Restaurant im Obergeschoss](#)

Länge (Flur/Weg/Gang): 50 m

Der Flur/Weg/Gang ist nicht hell und blendfrei ausgeleuchtet.

Es sind keine Hindernisse vorhanden.

Es sind keine Stufen im Wegeverlauf vorhanden.

Die Gehbahn im Flur/Weg/Gang ist nicht visuell kontrastreich zur Umgebung abgesetzt.

Anmerkungen für den Gast: Alle Flure mit hellbraunem Steinfußboden sind mit Teppich belegt.