

Leonardo Hotel Weimar

Belvederer Allee 25
99425 Weimar

Tel: +49 (0)3643 7220
Fax: +49 (0)3643 7222320

info.weimar@leonardo-hotels.com
www.leonardo-hotels.de

Informationen für Menschen mit Hörbehinderung und gehörlose Menschen

Die Informationen zur Barrierefreiheit wurden am 5. Mai 2015 erhoben.

Formulare ohne Teilbereiche

Rezeption



Rezeption in der
Hotel-Lobby

Das Kassendisplay/die Preisangabe an der Kasse ist gut erkennbar (z.B. groß oder schwenkbar).

Alarm/Hilfsmittel

Name des Aufzugs: Aufzüge ab Lobby bis 6.Etage (baugleich)

Die Bestätigung des Notrufs erfolgt optisch, z.B. digitales Schriftfeld.

Name des Aufzugs: Aufzug ab Tiefgarage bis Tagungsbereich

Die Bestätigung des Notrufs erfolgt akustisch, z.B. Gegensprechanlage.

Es gibt keine induktive Höranlage am Schalter/Tresen/an der Rezeption.

In weiteren (Tagungs-) Räumen ist keine induktive Höranlage vorhanden.

Es werden Hilfsmittel angeboten.

Rollstuhl

Es wird W-LAN angeboten.

Beschilderung und visuell taktile Gestaltung



Wegweiser auf den Fluren



Wegweiser in der Lobby

Parkplatz

Parkplatz am Hotel

Es ist kein Parkplatz vorhanden.

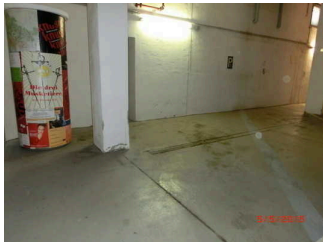
Es gibt 0 Stellplatz/-plätze für Menschen mit Behinderung.

Der Stellplatz / die Stellplätze für Menschen mit Behinderung ist / sind nicht gekennzeichnet.

Entfernung des Stellplatzes für Menschen mit Behinderung zum Eingangsbereich: 30 m.

Anmerkungen für den Gast: Auf dem Parkplatz befinden sich Ein- und Ausfahrtsschranken, die mit Parkkarten zu bedienen sind. Es gibt ca. 60 Stellplätze, teilweise in Hanglage zwischen 2 und 8% Neigung. Das Gepäck kann bei Bedarf direkt am Eingang verladen werden.

Tiefgarage



Tiefgarage mit markiertem Stellplatz

Es ist ein allgemeiner Parkplatz vorhanden.

Es gibt 1 Stellplatz/-plätze für Menschen mit Behinderung.

Der Stellplatz / die Stellplätze für Menschen mit Behinderung ist / sind gekennzeichnet.

Stellplatzbreite: 250 cm.

Stellplatzlänge: 500 cm.

Entfernung des Stellplatzes für Menschen mit Behinderung zum Eingangsbereich: 50 m.

Anmerkungen für den Gast: Auf dem Weg zum Aufzug befinden sich zwei baugleiche Türen (90cm breit).

Bushaltestelle Falkenburg Linie 1

Entfernung der Haltestelle für Menschen mit Behinderung zum Eingangsbereich: 100 m.

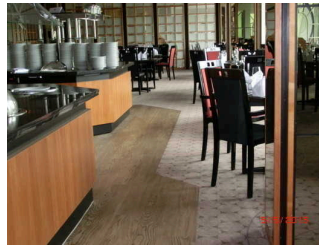
Es sind keine schriftlichen Haltestelleninformationen vorhanden.

Anmerkungen für den Gast: Buslinie 1 stadtauswärts: kein erhöhter Bordstein, kein Blindenleitsystem
Buslinie 1 stadteinwärts: mit erhöhtem Bordstein, Blindenleitsystem (Rille)

Restaurant "Esplanade" Obergeschoss



Tür zum Restaurant



Restaurant "Esplanade" mit Buffet



Speisekarte



Buffet im Restaurant

Es gibt Tische mit heller und blendfreier Beleuchtung.

Anzahl: ca. 62 Tisch/Tische.

Es sind Tische vorhanden, an denen keine Lampen stehen oder hängen, die das Gesichtsfeld bzw. den Blickkontakt stören.

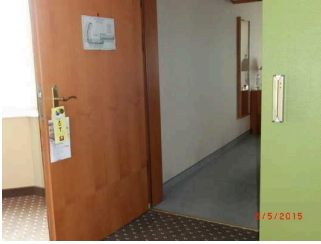
Anzahl: ca. 62 Tisch/Tische.

Es gibt Sitzbereiche mit geringen Umgebungsgeräuschen (z.B. Sitzecke, separater Raum).

Anzahl: ca. 20 Tisch/Tische.

Sanitärraum vorhanden: [Öffentliches WC Hotel-Lobby](#)

Zimmer 250 - 2.Etage



Tür Zimmer 250

Zimmertyp: Doppelzimmer

Es ist keine frei verfügbare Steckdose in der Nähe des Bettes vorhanden.

Das Klingeln oder Anklopfen an die Zimmertür wird nicht durch ein Blinksignal angezeigt, welches in allen Räumen wahrgenommen werden kann.

Raum

Bowlingbahn, Billardtisch und Dart



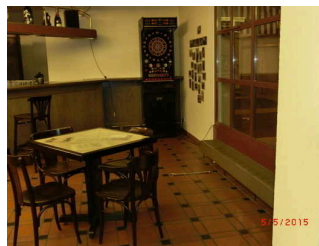
Billardtisch



Bowlingbahn



Bewegungsfläche in der Bowlingbahn

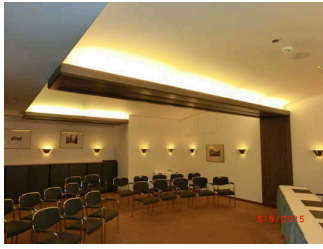


Dartspiel

Sanitärraum vorhanden: [Öffentliches WC Hotel-Lobby](#)

Anmerkungen für den Gast: Die Tische im Raum sind bei einer Höhe von 81 cm auf 17 cm unterfahrbar.

Tagungsraum Erdgeschoss

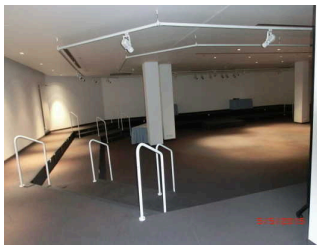


Tagungsraum im Erdgeschoss

Sanitärraum vorhanden: [Öffentliches WC Hotel-Lobby](#)

Anmerkungen für den Gast: Mobile Bestuhlung

Tagungsraum "Forum" Erdgeschoss



Tagungsraum mit Arena über zwei Stufenebenen



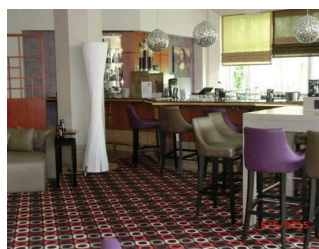
Tagungsraum "Forum"

Sanitärraum vorhanden: Öffentliches WC im Tagungsbereich

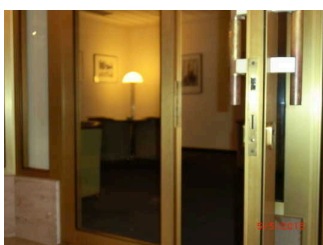
Hotel-Lobby mit Rezeption und Bar



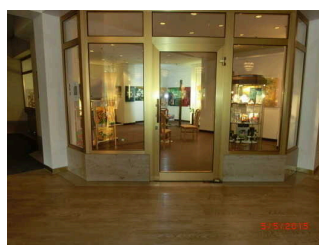
Bar in der Lobby



Durchgang in der Lobby



Raucherzimmer in der Lobby



Kleine Galerie in der Lobby

Sanitärraum vorhanden: [Öffentliches WC Hotel-Lobby](#)

Schwimmbad Untergeschoss



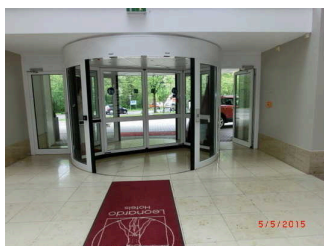
Schwimmbad mit
Einstiegsleiter



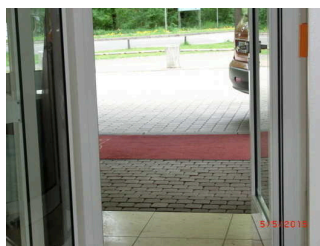
Schwimmbad und
Whirlpool

Umkleidebereich vorhanden: [Umkleidekabine im Untergeschoss](#)

Eingangsbereich



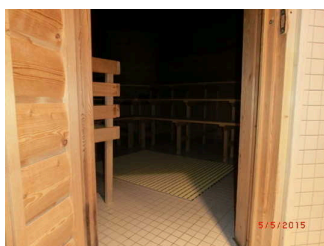
Drehtür mit 150 cm
Breite am Eingang
und Eingangstür



Eingangstür

Anmerkungen für den Gast: Im Eingangsbereich kann zum Be- und Entladen geparkt werden. Der Bereich ist überdacht. Ganzjährig liegen Laufteppiche auf dem Boden.

Sauna im Untergeschoss



Sauna



Tauchbecken mit
Stufen in der Sauna

Anmerkungen für den Gast: Die Saunabereiche für Damen und Herren liegen gegenüber. Beide Bereiche eignen sich nur eingeschränkt für Rollstuhlnutzung. Die Saunakabine der Herren ist größer mit diesen Maßen 180x50cm und ist dauerhaft in Betrieb.

Öffentliches WC Hotel-Lobby



WC-Tür Lobby



WC mit Haltegriffen
in der Lobby

Die Toilette gehört zu: [Tagungsraum Erdgeschoss](#), [Hotel-Lobby mit Rezeption und Bar](#), [Bowlingbahn](#), [Billardtisch](#) und [Dart](#)

Umkleidekabine im Untergeschoss

Die Umkleidekabine gehört zu: [Schwimmbad Untergeschoss](#)

Aufzug

Aufzug ab Tiefgarage bis Tagungsbereich

Über den Aufzug sind zu erreichen: [Tagungsraum Erdgeschoss](#), Weg ab Tiefgarage zum Aufzug, [Tagungsraum "Forum" Erdgeschoss](#), Weg über Aufzug zum Wellnessbereich Untergeschoss, Eingangsbereich über Tiefgarage

Ein abgehender Notruf im Aufzug wird akustisch bestätigt.

Aufzüge (baugleich)



Aufzüge in der Lobby

Über den Aufzug sind zu erreichen: [Umkleidekabine im Untergeschoss](#), Weg ab Rezeption über Aufzug zu den Zimmern, [Schwimmbad Untergeschoss](#), [Hotel-Lobby mit Rezeption und Bar](#), [Restaurant "Esplanade" Obergeschoss](#)

Ein abgehender Notruf im Aufzug wird akustisch bestätigt.

Alternative zum Aufzug: Treppe zu Restaurant und Tagungsräumen /Goethesaal, Treppe zum Restaurant im Obergeschoss

Anmerkungen für den Gast: Zwei baugleiche Aufzüge ab Erdgeschoss bis 6. Etage.