

Hotel Elephant Weimar

Markt 19
99423 Weimar

Tel: +49 (0) 3643 8020
Fax: +49 (0) 3643 802655

info@hotelelephantweimar.de
www.hotelelephantweimar.de

Informationen für Gäste mit kognitiven Beeinträchtigungen

Die Informationen zur Barrierefreiheit wurden am 11. November 2019 im Rahmen des Systems "Reisen für Alle" erhoben und sind geprüft.

Fotos zur Einrichtung



Hotel Elephant

Parkplatz

Parkplatz am Nebeneingang



Parkplätze im Hof



Einfahrt zum
Parkplatz mit
Schranke

Es ist ein allgemeiner Parkplatz vorhanden.

Es gibt 0 Stellplatz/-plätze für Menschen mit Behinderung.

Der Stellplatz / die Stellplätze für Menschen mit Behinderung ist / sind nicht gekennzeichnet.

Stellplatzbreite: 350 cm.

Stellplatzlänge: 500 cm.

Entfernung des Stellplatzes für Menschen mit Behinderung zum Eingangsbereich: 50 m.

Parkplatz Markt 13/14 und 16/17



Öffentlicher
Parkplatz Markt
13/14



Öffentlicher
Parkplatz Markt
16/17

Es ist ein allgemeiner Parkplatz vorhanden.

Es gibt 2 Stellplatz/-plätze für Menschen mit Behinderung.

Der Stellplatz / die Stellplätze für Menschen mit Behinderung ist / sind gekennzeichnet.

Stellplatzbreite: 350 cm.

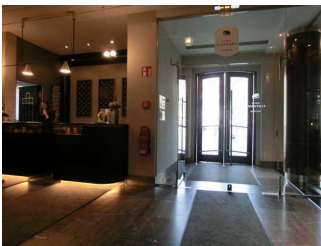
Stellplatzlänge: 500 cm.

Entfernung des Stellplatzes für Menschen mit Behinderung zum Eingangsbereich: 100 m.

Anmerkungen für den Gast: Öff. Parken für Menschen mit Behinderungen 1x Markt 13/14 und 2x Markt 16/17

Eingangsbereich

Eingangsbereich Rezeption EG



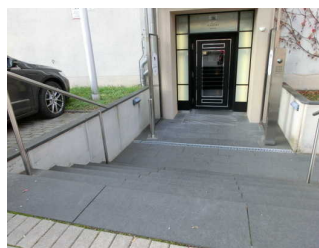
Haupteingang Hotel
Elephant von innen

Name und Logo des Betriebes/der Einrichtung sind von außen klar erkennbar.

Eingangsbereich Nebeneingang EG



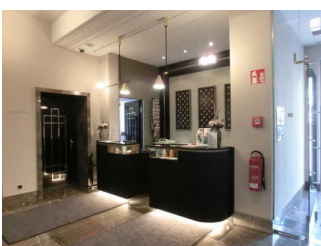
Nebeneingangs-tür



Stufen zum
Nebeneingang mit
Automatiktür

Name und Logo des Betriebes/der Einrichtung sind von außen klar erkennbar.

Lobby und Rezeption EG



Rezeption



Sitzmöglichkeit in
der Lobby

Der Schalter/Tresen/die Kasse ist von der Eingangstür aus direkt sichtbar.

Anmerkungen für den Gast: Die Rechnung wird schriftlich erstellt.

Speiseraum

Frühstücksraum und Restaurant Anna - EG



Restaurant Anna



Frühstücks-Buffet
im Restaurant Anna

Speisekarte

Es ist keine Speisekarte mit Bildern vorhanden und die Speisen werden nicht sichtbar präsentiert.

Sanitärraum vorhanden: [Öffentliches WC im EG](#)

Hotelbar EG



Hotelbar

Speisekarte

Es ist keine Speisekarte mit Bildern vorhanden und die Speisen werden nicht sichtbar präsentiert.

Sanitärraum vorhanden: [Öffentliches WC im EG](#)

Elephantenkeller UG



Restaurant
Elephantenkeller

Speisekarte

Es ist keine Speisekarte mit Bildern vorhanden und die Speisen werden nicht sichtbar präsentiert.

Sanitärraum vorhanden: [Öffentliches WC im EG](#)

Schlafräum

Zimmer 301 im 3.OG



Doppelbett Zimmer
301



Blick Richtung Bad
Zimmer 301



Sitzecke im Zimmer
301



Schrank und Ablage
Zimmer 301

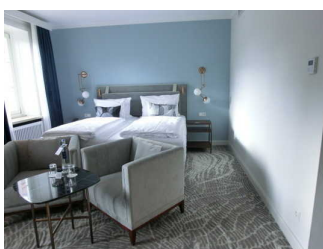
Zimmertyp: Doppelzimmer

Eine Visitenkarte mit Anschrift und Telefonnummer des Hotels/der Ferienwohnung liegt an der Rezeption sichtbar aus. Eine Visitenkarte mit Anschrift und Telefonnummer des Hotels/der Ferienwohnung liegt im Schlafräum sichtbar aus.

Der Schlafräum und der Zimmerschlüssel/die Zimmerkarte sind weder mit der gleichen Farbmarkierung noch mit bildhaftem Symbol gekennzeichnet.

Der Weg zum Schlafräum ist nicht mit der gleichen Farbmarkierung und/oder bildhaftem Symbol und unterbrechungsfrei gekennzeichnet.

Zimmer 308 im 3.OG



Doppelbett und
Sitzecke Zimmer
308



Raum vor Bett und
Schrank Zimmer308

Zimmertyp: Doppelzimmer

Eine Visitenkarte mit Anschrift und Telefonnummer des Hotels/der Ferienwohnung liegt an der Rezeption sichtbar aus. Eine Visitenkarte mit Anschrift und Telefonnummer des Hotels/der Ferienwohnung liegt im Schlafräum sichtbar aus.

Der Schlafräum und der Zimmerschlüssel/die Zimmerkarte sind weder mit der gleichen Farbmarkierung noch mit bildhaftem Symbol gekennzeichnet.

Der Weg zum Schlafräum ist nicht mit der gleichen Farbmarkierung und/oder bildhaftem Symbol und unterbrechungsfrei gekennzeichnet.

Sanitäräum

Sanitärraum Zimmer 301



Waschtisch im Bad 301



Durchgang und Glastrennwand Dusche Bad 301



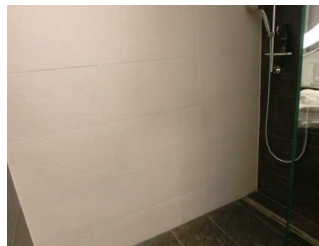
WC im Bad 301

Es ist kein Alarmauslöser (Schnur, Knopf) vorhanden.

Sanitärraum Zimmer 308



Dusche, Waschtisch und WC im Bad 308



Durchgang zur Dusche und Glastrennwand im Bad 308

Es ist kein Alarmauslöser (Schnur, Knopf) vorhanden.

Raum

Lichtsaal EG



Lichtsaal

Sanitärraum vorhanden: [Öffentliches WC im EG](#)

Anmerkungen für den Gast: 3Stufen alternativ gibt es eine mobile Rampe

Salon Carl August EG



Salon Carl August

Sanitärraum vorhanden: [Öffentliches WC im EG](#)

Anmerkungen für den Gast: Zugang zur Terrasse über Doppelflügeltür mit Stufe 10cm Höhe.

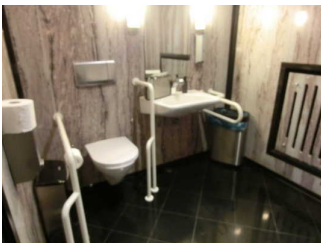
Bibliothek EG



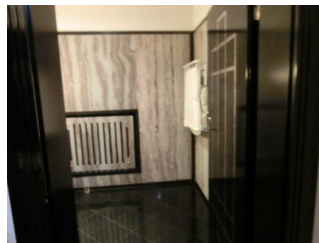
Bibliothek

Sanitärraum vorhanden: [Öffentliches WC im EG](#)

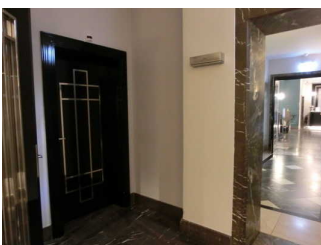
Öffentliches WC im EG



WC und
Waschbecken



Wickeltisch im WC



WC-Tür



Beschriftung WC

Die Toilette gehört zu: [Frühstücksraum und Restaurant AnnA - EG](#), [Hotelbar EG](#), [Elephantenkeller UG](#), [Lichtsaal EG](#), [Salon Carl August EG](#), [Bibliothek EG](#)

Alarm/Hilfsmittel

Name des Aufzugs: Aufzug Lobby

Die Bestätigung des Notrufs erfolgt akustisch, z.B. Gegensprechanlage.

Name des Aufzugs: Aufzug klein im Seitenflügel

Die Bestätigung des Notrufs erfolgt akustisch, z.B. Gegensprechanlage.

Es werden Hilfsmittel angeboten.

Lesehilfen (Lesebrille, Lupen etc.)

Mantelbogen visuell taktile Gestaltung



Wegweiser zu den Zimmern



Wegweiser auf den Etagen



Taster und Schalter in den Zimmern



Tür-Hängeschilder für die Servicekräfte

Weg vom Haupteingang zu Nebeneingang und Parkplatz



Weg vom Parkplatz zum barrierefreien Nebeneingang mit Treppe und Rampe



Verbindungsweg zwischen Haupt- und Nebeneingang



Weg über Parkplatz zum Nebeneingang mit Stufen und Rampe

Über den Weg sind zu erreichen: [Eingangsbereich Rezeption EG](#), [Eingangsbereich Nebeneingang EG](#)

Das Ziel des Weges ist in Sichtweite.

Aufzug

Aufzug Lobby



Aufzugskabine mit vertikaler Tastatur



Aufzug und Haupttreppe

Die Bedienelemente bzw. die Beschilderung sind weder bildhaft noch (im Falle eines entsprechenden Leitsystems) farblich gekennzeichnet.

Aufzug klein Seitenflügel



Aufzug klein im Seitenflügel



Aufzug klein im Seitenflügel

Die Bedienelemente bzw. die Beschilderung sind weder bildhaft noch (im Falle eines entsprechenden Leitsystems) farblich gekennzeichnet.

Flur/Weg/Gang innen

Flur bis Aufzug und Zimmern 3.OG



Flur zu den Zimmern 300



Flur mit Etagen-Kennzeichnung



Flur und Treppenhaus



Flur Aufzug und Treppenhaus

Länge (Flur/Weg/Gang): 30 m

Weder ist das „Ziel“ des Weges in Sichtweite, noch ist ein unterbrechungsfreies Wegeleitsystem vorhanden, noch sind Wegezeichen in ständig sichtbarem Abstand vorhanden.

Wege Rezeption im EG



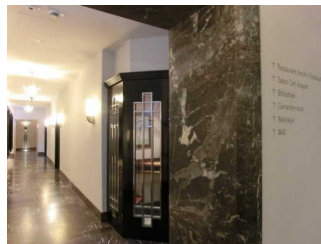
Weg Lobby zum
Restaurant Anna



Weg Lobby zur
Hotelbar



Weg Lobby zu
Bibliothek und
Salon



Weg Lobby zum
WC

Länge (Flur/Weg/Gang): 30 m

Weder ist das „Ziel“ des Weges in Sichtweite, noch ist ein unterbrechungsfreies Wegeleitsystem vorhanden, noch sind Wegezeichen in ständig sichtbarem Abstand vorhanden.