

Hotel Elephant Weimar

Markt 19
99423 Weimar

Tel: +49 (0) 3643 8020
Fax: +49 (0) 3643 802655

info@hotelelephantweimar.de
www.hotelelephantweimar.de

Informationen für Menschen mit Hörbehinderung und gehörlose Menschen

Die Informationen zur Barrierefreiheit wurden am 11. November 2019 im Rahmen des Systems "Reisen für Alle" erhoben und sind geprüft.

Detailinformationen zu Treppen, Aufzügen / Treppenliften, Rampen, Automaten und speziellen Türen auf dem Weg zu einzelnen Bereichen finden Sie in der entsprechenden Kategorie.

Fotos zur Einrichtung



Hotel Elephant

Parkplatz

Parkplatz am Nebeneingang



Parkplätze im Hof



Einfahrt zum
Parkplatz mit
Schranke

Es ist ein allgemeiner Parkplatz vorhanden.

Es gibt 0 Stellplatz/-plätze für Menschen mit Behinderung.

Der Stellplatz / die Stellplätze für Menschen mit Behinderung ist / sind nicht gekennzeichnet.

Stellplatzbreite: 350 cm.

Stellplatzlänge: 500 cm.

Entfernung des Stellplatzes für Menschen mit Behinderung zum Eingangsbereich: 50 m.

Parkplatz Markt 13/14 und 16/17



Öffentlicher
Parkplatz Markt
13/14



Öffentlicher
Parkplatz Markt
16/17

Es ist ein allgemeiner Parkplatz vorhanden.

Es gibt 2 Stellplatz/-plätze für Menschen mit Behinderung.

Der Stellplatz / die Stellplätze für Menschen mit Behinderung ist / sind gekennzeichnet.

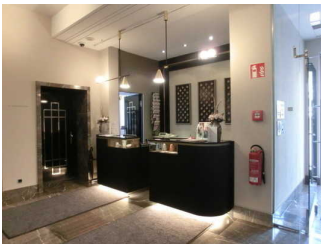
Stellplatzbreite: 350 cm.

Stellplatzlänge: 500 cm.

Entfernung des Stellplatzes für Menschen mit Behinderung zum Eingangsbereich: 100 m.

Anmerkungen für den Gast: Öff. Parken für Menschen mit Behinderungen 1x Markt 13/14 und 2x Markt 16/17

Lobby und Rezeption EG



Rezeption



Sitzmöglichkeit in
der Lobby

Anmerkungen für den Gast: Die Rechnung wird schriftlich erstellt.

Speiseraum

Frühstücksraum und Restaurant Anna - EG



Restaurant Anna



Frühstücks-Bufferet
im Restaurant Anna

Es gibt Tische mit heller und blendfreier Beleuchtung.

Anzahl: ca. 16 Tisch/Tische.

Es sind Tische vorhanden, an denen keine Lampen stehen oder hängen, die das Gesichtsfeld bzw. den Blickkontakt stören.

Anzahl: ca. 10 Tisch/Tische.

Es gibt Sitzbereiche mit geringen Umgebungsgeräuschen (z.B. Sitzecke, separater Raum).

Anzahl: ca. 10 Tisch/Tische.

Sanitärraum vorhanden: [Öffentliches WC im EG](#)

Hotelbar EG



Hotelbar

Es gibt Tische mit heller und blendfreier Beleuchtung.

Anzahl: ca. 10 Tisch/Tische.

Es sind Tische vorhanden, an denen keine Lampen stehen oder hängen, die das Gesichtsfeld bzw. den Blickkontakt stören.

Anzahl: ca. 5 Tisch/Tische.

Es gibt keine Sitzbereiche mit geringen Umgebungsgeräuschen.

Sanitärraum vorhanden: [Öffentliches WC im EG](#)

Elephantenkeller UG



Restaurant
Elephantenkeller

Es gibt Tische mit heller und blendfreier Beleuchtung.

Anzahl: ca. 20 Tisch/Tische.

Es sind Tische vorhanden, an denen keine Lampen stehen oder hängen, die das Gesichtsfeld bzw. den Blickkontakt stören.

Anzahl: ca. 10 Tisch/Tische.

Es gibt keine Sitzbereiche mit geringen Umgebungsgeräuschen.

Sanitärraum vorhanden: [Öffentliches WC im EG](#)

Schlafräum

Zimmer 301 im 3.OG



Doppelbett Zimmer
301



Blick Richtung Bad
Zimmer 301



Sitzecke im Zimmer
301



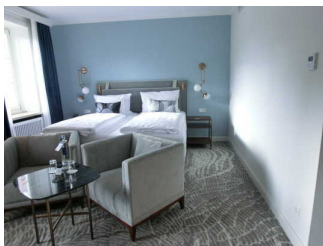
Schrank und Ablage
Zimmer 301

Zimmertyp: Doppelzimmer

Es ist mindestens eine frei verfügbare Steckdose in der Nähe des Bettes vorhanden.

Das Klingeln oder Anklopfen an die Zimmertür wird nicht durch ein Blinksignal angezeigt, welches in allen Räumen wahrgenommen werden kann.

Zimmer 308 im 3.OG



Doppelbett und
Sitzecke Zimmer
308



Raum vor Bett und
Schrank Zimmer308

Zimmertyp: Doppelzimmer

Es ist keine frei verfügbare Steckdose in der Nähe des Bettes vorhanden.

Das Klingeln oder Anklopfen an die Zimmertür wird nicht durch ein Blinksignal angezeigt, welches in allen Räumen wahrgenommen werden kann.

Raum

Lichtsaa EG



Lichtsaa

Sanitärraum vorhanden: [Öffentliches WC im EG](#)

Anmerkungen für den Gast: 3Stufen alternativ gibt es eine mobile Rampe

Salon Carl August EG



Salon Carl August

Sanitärraum vorhanden: [Öffentliches WC im EG](#)

Anmerkungen für den Gast: Zugang zur Terrasse über Doppelflügeltür mit Stufe 10cm Höhe.

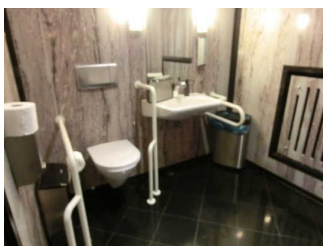
Bibliothek EG



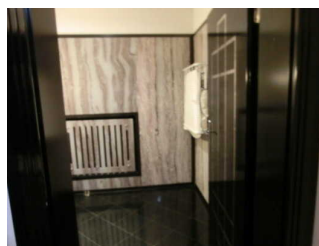
Bibliothek

Sanitärraum vorhanden: [Öffentliches WC im EG](#)

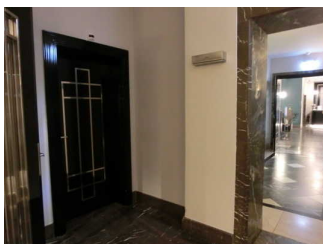
Öffentliches WC im EG



WC und
Waschbecken



Wickeltisch im WC



WC-Tür



Beschriftung WC

Die Toilette gehört zu: [Frühstücksraum und Restaurant AnnA - EG](#), [Hotelbar EG](#), [Elephantenkeller UG](#), [Lichtsaa EG](#), [Salon Carl August EG](#), [Bibliothek EG](#)

Alarm/Hilfsmittel

Es gibt einen Alarm.

Der Alarm ist im gesamten Gebäude/Objekt optisch deutlich wahrnehmbar.

Name des Aufzugs: Aufzug Lobby

Die Bestätigung des Notrufs erfolgt akustisch, z.B. Gegensprechanlage.

Name des Aufzugs: Aufzug klein im Seitenflügel

Die Bestätigung des Notrufs erfolgt akustisch, z.B. Gegensprechanlage.

Es gibt keine induktive Höranlage am Schalter/Tresen/an der Rezeption.

In weiteren (Tagungs-) Räumen ist keine induktive Höranlage vorhanden.

Es werden Hilfsmittel angeboten.

Lesehilfen (Lesebrille, Lupen etc.)

Mantelbogen visuell taktile Gestaltung



Wegweiser zu den Zimmern



Wegweiser auf den Etagen



Taster und Schalter in den Zimmern



Tür-Hängeschilder für die Servicekräfte

Aufzug

Aufzug Lobby



Aufzugskabine mit vertikaler Tastatur



Aufzug und Haupttreppe

Über den Aufzug sind zu erreichen: [Zimmer 301 im 3.OG](#), [Zimmer 308 im 3.OG](#), [Flur bis Aufzug und Zimmern 3.OG](#)

Ein abgehender Notruf im Aufzug wird akustisch bestätigt.

Aufzug klein Seitenflügel



Aufzug klein im
Seitenflügel



Aufzug klein im
Seitenflügel

Über den Aufzug sind zu erreichen: [Zimmer 301 im 3.OG](#), [Zimmer 308 im 3.OG](#), [Wege Rezeption im EG](#)

Ein abgehender Notruf im Aufzug wird akustisch bestätigt.

Alternative zum Aufzug: [Haupttreppe](#), [Nebentreppe](#)