

Hotel & Restaurant Am Jüdenhof

Jüdenhof 5-7

37308 Heilbad Heiligenstadt

Tel: +49 (0) 3606 663888

Fax: +49 (0) 3606 663698

dispo@kggh.de

www.am-juedenhof.de

Informationen für Menschen mit Sehbehinderung und blinde Menschen

Die Informationen zur Barrierefreiheit wurden am 15. Mai 2015 im Rahmen des Systems "Reisen für Alle" erhoben und sind geprüft.

Detailinformationen zu Treppen, Aufzügen / Treppenliften, Rampen, Automaten und speziellen Türen auf dem Weg zu einzelnen Bereichen finden Sie in der entsprechenden Kategorie.

Fotos zur Einrichtung



Hotel & Restaurant
Am Jüdenhof

PKW-Stellplatz



Parkplatz



Beschilderung des
Parkplatzes



Steigung zum
Parkplatz

Parkmöglichkeiten

Zur Einrichtung gehörende PKW-Stellplätze vorhanden.

Weg vom Nebeneingang zum Parkplatz



Weg vom
Nebeneingang zum
Parkplatz

Länge des Weges: 80 m

Taktil erfassbare Bodenindikatoren (z.B. Leitstreifen) nicht vorhanden.

Eingangsbereich

Nebeneingangsbereich



Nebeneingangsbereich



Nebeneingangstür

Eingangsbereich visuell kontrastreich zur Umgebung abgesetzt.

Eingangsbereich durch einen taktil wahrnehmbaren Bodenbelagswechsel erkennbar.

Bedienelemente (z.B. Türgriff) taktil erfassbar

Haupteingang

Eingangsbereich hell und blendfrei ausgeleuchtet.

Eingangsbereich durch einen taktil wahrnehmbaren Bodenbelagswechsel erkennbar.

Ganzglastür vorhanden: ganz oder teilweise mit Sicherheitsmarkierungen gekennzeichnet

Bedienelemente (z.B. Türgriff) taktil erfassbar

Rezeption



Rezeption

Rezeption / Kasse hell ausgeleuchtet.

Flure, Wege, Durchgänge im Innenbereich des Betriebes

Flur vom Nebeneingang zum Gäste-WC



Flur zum Gäste-WC



Treppe zum Gäste-WC



Stufen zum Flur

Über den Flur / Weg / Durchgang sind zu erreichen: [Separate Gästetoilette](#)

Länge des Flurs / Weges / Ganges: 8 m

Nutzung der Wand als Orientierungsleitlinie.

Flur vom Haupteingang zur Rezeption und zum Restaurant

Über den Flur / Weg / Durchgang sind zu erreichen: [Rezeption](#), [Restaurant](#), [Frühstücksraum](#)

Länge des Flurs / Weges / Ganges: 5 m

Flur / Weg / Gang hell und blendfrei ausgeleuchtet.

Hindernisse, in den Weg hineinragende Gegenstände / Stolperstellen: Garderobe

Weg visuell kontrastreich zur Umgebung abgesetzt.

Speiseraum

Restaurant



Restaurant

Tür / Zugang

Ganzglastür vorhanden: ohne Sicherheitsmarkierungen

Bedienelemente (z.B. Türgriff, Taster) taktil erfassbar

Raum **Separate Gästetoilette**

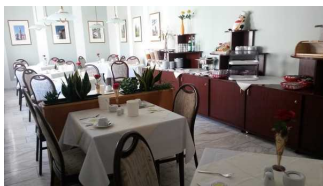
Assistenzhunde willkommen.

Speisekarte

Schnörkellose und kontrastreiche Schrift auf der Speisekarte.

Speisekarte in Großschrift.

Frühstücksraum



Frühstücksraum mit
Buffet

Tür / Zugang

Tür bzw. Türrahmen visuell kontrastreich zur Umgebung abgesetzt.

Raum **Separate Gästetoilette**

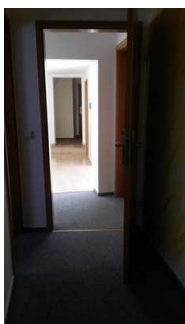
Assistenzhunde willkommen.

Speisekarte

Schnörkellose und kontrastreiche Schrift auf der Speisekarte.

Speisekarte in Großschrift.

Zimmer Nr. 522



Zugang zum
Zimmer



Sitzgelegenheiten



Dachschräge neben dem Bett

Allgemeine Informationen zum Zimmer

Art des Zimmers: Doppelzimmer

Tür / Zugang

Zugang über eine Stufe / Schwelle.

Höhe der Stufe / Schwelle: 11 cm

Zugang über: [Treppe](#)

Tür bzw. Türrahmen visuell kontrastreich zur Umgebung abgesetzt.

Glastür vorhanden: nein

Bedienelemente (Türgriff/Schalter) taktil erfassbar

Raum

Zimmer hell und blendfrei gestaltet.

Hindernisse, in den Raum ragende Gegenstände: Holzbalken

Bedienelemente und Technik

Bedienelemente (z.B. Türgriff, Steckdosen, Lichtschalter) taktil erfassbar

Service

Assistenzhunde willkommen.

Sanitärraum

Sanitärraum vorhanden: [Sanitärraum](#)

Weitere Anmerkungen

Kommentar - Sehen: Die Bewegungsflächebrecht neben dem Bett ist durch Holzbalken der Dachschräge eingeschränkt.

Sanitärraum

Sanitärraum



Toilette



Waschbecken und Spiegel



Dusche

Zugang

Der Sanitärraum gehört zu: [Zimmer Nr. 522](#)

Zugang zum Sanitärraum über eine Stufe / Schwelle.

Höhe der Stufe / Schwelle: 3 cm

Tür bzw. Türrahmen visuell kontrastreich zur Umgebung abgesetzt.

Bedienelemente und Technik

Bedienelemente (z.B. Türgriff, Steckdosen, Lichtschalter, Armaturen) taktil erfassbar

Weitere Anmerkungen

Kommentar - Sehen: Die Bewegungsfläche vor der Toilette ist durch die Dachschräge eingeschränkt.

Sanitärraum Saunabereich

Zugang

Der Sanitärraum gehört zu: [Sauna](#)

Zugang zum Sanitärraum über eine Stufe / Schwelle.

Höhe der Stufe / Schwelle: 8 cm

Sauna

Zugang

Zugang zum Saunabereich über eine Stufe / Schwelle.

Höhe der Stufe / Schwelle: 13 cm

Tür bzw. Türrahmen visuell kontrastreich zur Umgebung abgesetzt.

Sanitärraum vorhanden: [Sanitärraum Saunabereich](#)

Saunakabine

Die Saunakabine befindet sich im Innenbereich.

Zugang zur Saunakabine über eine Stufe / Schwelle.

Höhe der Stufe / Schwelle: 7 cm

Ruheraum

Der Zugang zum Ruheraum ist stufen- und schwellenlos.

Bedienelemente und Technik

Bedienelemente (z.B. Türgriff, Lichtschalter) taktil erfassbar

Separate Gästetoilette

Zugang

Die Toilette befindet sich: Im Erdgeschoss jedoch nur über 7 Stufen zu erreichen

Die Toilette gehört zu: [Restaurant](#), [Frühstücksraum](#)

Zugang zum Sanitärraum über eine Stufe / Schwelle.

Höhe der Stufe / Schwelle: 19 cm

Auf folgende zu benutzende Flure / Durchgänge auf dem Weg zur Toilette wird hingewiesen:
[Flur vom Nebeneingang zum Gäste-WC](#)

Tür bzw. Türrahmen visuell kontrastreich zur Umgebung abgesetzt.

Bedienelemente und Technik

Bedienelemente (z.B. Türgriff, Steckdosen, Lichtschalter, Armaturen) taktil erfassbar

Treppe

Über die Treppe sind zu erreichen: [Zimmer Nr. 522](#)

Anzahl der Treppenstufen: 38

Höhe der Stufe / der Schwelle: 18 cm

Die Treppen haben gerade Läufe.

Handlauf vorhanden: einseitig

Treppe hell und blendfrei ausgeleuchtet.