

# Hotel Weisser Schwan

Zum Sulzenberg 1  
99098 Erfurt-Kerspleben

Tel: +49 (0) 36203 580  
Fax: +49 (0) 36203 58100

info@weisser-schwan.de  
[www.bachmann-hotels.de](http://www.bachmann-hotels.de)

## Informationen für Menschen mit Gehbehinderung und Rollstuhlfahrer

Die Informationen zur Barrierefreiheit wurden am 8. Oktober 2018 erhoben.

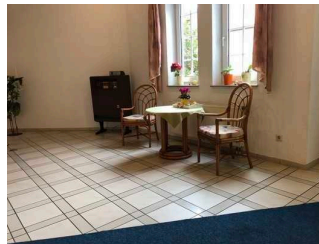
### Formulare ohne Teilbereiche

#### Schalter/Tresen/Kasse

##### Rezeption



Rezeption



Sitzmöglichkeiten in der Lobby

Bewegungsfläche vor dem Schalter/Tresen/der Kasse - Breite: 250 cm.

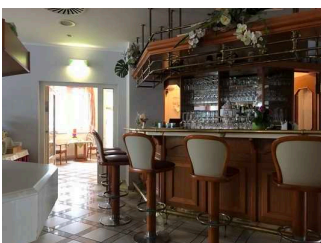
Bewegungsfläche vor dem Schalter/Tresen/der Kasse - Tiefe: 500 cm.

Der Schalter/Tresen/die Kasse ist an der höchsten Stelle 112 cm hoch.

Der Schalter/Tresen/die Kasse ist an der niedrigsten Stelle 112 cm hoch.

Es ist eine andere, gleichwertige Kommunikationsmöglichkeit im Sitzen vorhanden.

#### Bar



Bartresen

Bewegungsfläche vor dem Schalter/Tresen/der Kasse - Breite: 200 cm.

Bewegungsfläche vor dem Schalter/Tresen/der Kasse - Tiefe: 150 cm.

Der Schalter/Tresen/die Kasse ist an der höchsten Stelle 117 cm hoch.

Der Schalter/Tresen/die Kasse ist an der niedrigsten Stelle 117 cm hoch.

Es ist eine andere, gleichwertige Kommunikationsmöglichkeit im Sitzen vorhanden.

## **Bartresen im Seminarraum**

---



Bartresen im Seminarraum

Bewegungsfläche vor dem Schalter/Tresen/der Kasse - Breite: 300 cm.

Bewegungsfläche vor dem Schalter/Tresen/der Kasse - Tiefe: 200 cm.

Der Schalter/Tresen/die Kasse ist an der höchsten Stelle 110 cm hoch.

Der Schalter/Tresen/die Kasse ist an der niedrigsten Stelle 110 cm hoch.

Es ist eine andere, gleichwertige Kommunikationsmöglichkeit im Sitzen vorhanden.

## **Alarm/Hilfsmittel**

Name des Aufzugs: Aufzug

Die Bestätigung des Notrufs erfolgt akustisch, z.B. Gegensprechanlage.

Assistenzhunde (Begleithunde, Blindenführhunde etc.) dürfen in alle relevanten Bereiche/Räume des Betriebes/Angebotes mitgebracht werden.

Bemerkungen hinsichtlich Assistenzhunden: Gegen Gebühr

Es werden Hilfsmittel angeboten.

Lesehilfen (Lesebrille, Lupen etc.)

# Parkplatz

---



Parkplatz



Parkplatz

---

Es ist ein allgemeiner Parkplatz vorhanden.

Es gibt 0 Stellplatz/-plätze für Menschen mit Behinderung.

Der Stellplatz / die Stellplätze für Menschen mit Behinderung ist / sind nicht gekennzeichnet.

Stellplatzbreite: 240 cm.

Stellplatzlänge: 460 cm.

Der Parkplatz ist von der Oberflächenbeschaffenheit her erschütterungsarm und leicht begeh- und befahrbar (z.B. Asphalt, engfugige Platten, etc.).

Entfernung des Stellplatzes für Menschen mit Behinderung zum Eingangsbereich: 30 m.

Anmerkungen für den Gast: Es gibt keine Stellplätze für Menschen mit Behinderung - jedoch sind einige Randplätze vorhanden, die in der Breite individuell geparkt werden können

# Restaurant / Bar

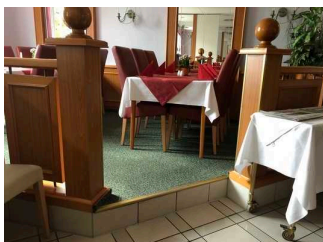
---



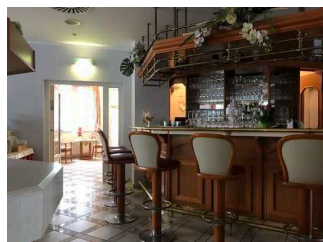
Tür zum Restaurant



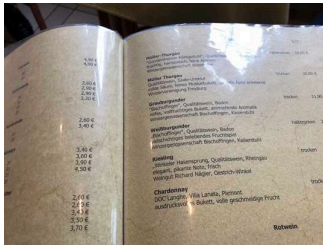
Blick ins Restaurant



kleiner, erhöhter Bereich



Bar



Speisekarte

Auf folgende zu nutzende Wege wird hingewiesen: [Weg von der Rezeption zum Restaurant](#)

Tür

Die Tür ist keine Karussell- oder Rotationstür.

Maximale lichte Breite des Durchgangs: 103 cm

Art der Tür / des Durchgangs: Einflügel

Die Tür wird mit eigenem Kraftaufwand geöffnet. Die Tür wird durch eine Servicekraft geöffnet.

Kleinere Bewegungsfläche vor/hinter der Tür - Breite: 120 cm.

Kleinere Bewegungsfläche vor/hinter der Tür - Tiefe: 200 cm.

Höhe der Türschwelle: 0 cm.

Schmalste Durchgangsbreite im Raum: 130 cm.

Es sind unterfahrbare Tische (Maximalhöhe 80 cm, Unterfahrbarkeit in einer Höhe von 67 cm und einer Tiefe von 30 cm) vorhanden.

Anzahl: ca. 15 Tisch/Tische.

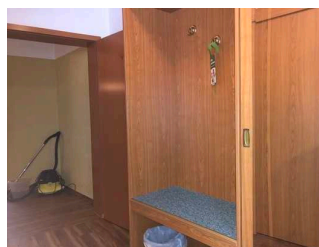
Sanitärraum vorhanden: [Öffentliches WC im UG](#)

Anmerkungen für den Gast: Es gibt einen kleinen Bereich mit einer Erhöhung; es sind jedoch ausreichend ebene Alternativen vorhanden

## Zimmer 217



Zimmertür



Schrank / Ablage



Fernseh- und Schreibtisch



Blick zum Bett

---

Zugang zum Schlafraum über: [Haupttreppe](#), [Aufzug](#)

Auf folgende zu nutzende Wege wird hingewiesen: [Weg von der Rezeption zum Aufzug](#), [Weg vom Aufzug zu den Zimmern](#)

Zimmertyp: Doppelzimmer

Größte Bewegungsfläche im Raum zum Drehen und Wenden mit Gehhilfen bzw. Rollstühlen - Breite: 117 cm.

Größte Bewegungsfläche im Raum zum Drehen und Wenden mit Gehhilfen bzw. Rollstühlen - Tiefe: 200 cm.

Schmalster Durchgang im Schlafraum: 117 cm.

Bewegungsfläche rechts neben dem Bett - Breite: 60 cm.

Bewegungsfläche links neben dem Bett - Tiefe: 200 cm.

Bewegungsfläche links neben dem Bett - Breite: 60 cm.

Bewegungsfläche rechts neben dem Bett - Tiefe: 200 cm.

Das Bett ist nicht auf einer Längsseite in seiner gesamten Tiefe und in einer Höhe von mind. 15 cm unterfahrbar.

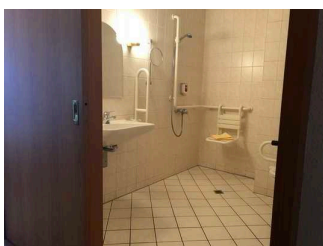
Maximale Höhe der Matratze: 53 cm.

Breite des Bettes: 90 cm.

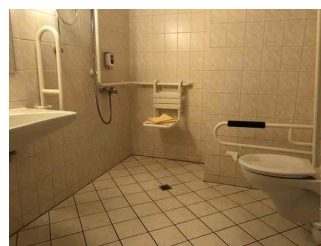
Sanitärraum vorhanden: [Sanitärraum Zimmer 117](#)

## Sanitärraum Zimmer 117

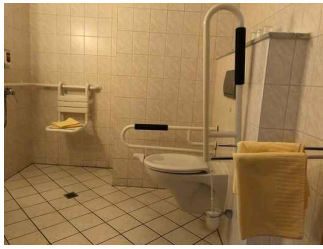
---



Tür zum Sanitärraum



Blick zum WC und Dusche



Blick zum WC



Blick zum  
Waschbecken

---

Der Sanitärraum gehört zu: [Zimmer 217](#)

Tür zum Sanitärraum

Die Tür ist keine Karussell- oder Rotationstür.

Maximale lichte Breite des Durchgangs: 93 cm

Art der Tür / des Durchgangs: Einflügel

Die Tür wird mit eigenem Kraftaufwand geöffnet.

Kleinere Bewegungsfläche vor/hinter der Tür - Breite: 151 cm.

Kleinere Bewegungsfläche vor/hinter der Tür - Tiefe: 200 cm.

Höhe der Türschwelle: 0 cm.

Die Tür öffnet nach außen.

## WC

Tiefe der WC-Schüssel: 58 cm.

Bewegungsfläche links neben dem WC - Breite: 52 cm.

Bewegungsfläche rechts neben dem WC - Breite: 120 cm.

Bewegungsfläche links neben dem WC - Tiefe: 58 cm.

Bewegungsfläche rechts neben dem WC - Tiefe: 58 cm.

Bewegungsfläche vor dem WC - Breite: 200 cm.

Bewegungsfläche vor dem WC - Tiefe: 150 cm.

Höhe des Toilettensitzes: 50 cm.

Es sind Haltegriffe linksseitig am WC vorhanden.

Höhe des linken Haltegriffes: 81 cm.

Länge des linken Haltegriffes: 83 cm.

Der Haltegriff links vom WC ist nicht hochklappbar.

Es sind Haltegriffe rechtsseitig am WC vorhanden.

Der Haltegriff rechts vom WC ist hochklappbar.

Höhe des rechten Haltegriffes: 81 cm.

Länge des rechten Haltegriffes: 83 cm.

Zwei Haltegriffe rechts und links vorhanden.

Der Abstand zwischen dem linken und rechten Haltegriff beträgt: 68 cm.

### **Waschbecken**

Bewegungsfläche vor dem Waschbecken - Breite: 200 cm.

Bewegungsfläche vor dem Waschbecken - Tiefe: 150 cm.

Höhe des Waschbeckens (Oberkante vorne): 85 cm.

Das Waschbecken ist unterfahrbar in einer Höhe von 67 cm und einer Tiefe von weniger als 30 cm.

Der Spiegel ist im Stehen und Sitzen einsehbar.

### **Dusche**

Höhe der Oberkante Duschwanne zum angrenzenden Bodenbereich: 0 cm.

Bewegungsfläche in der Dusche - Breite: 105 cm.

Bewegungsfläche in der Dusche - Tiefe: 150 cm.

Es ist ein Duschsitz vorhanden oder kann bei Bedarf bereitgestellt werden (fest installiert, klappbar, einhängbar oder mobil und stabil).

Es sind Haltegriffe in der Dusche vorhanden.

Die Haltegriffe sind waagrecht.

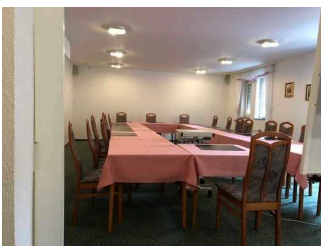
Höhe der waagerechten Haltegriffe: 95 cm.

Höhe der Duscharmatur: 90 cm.

Es ist kein Alarmauslöser (Schnur, Knopf) vorhanden.

## **Raum**

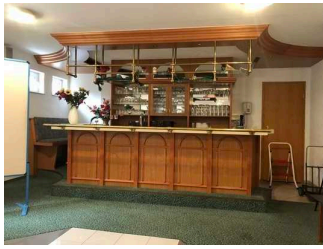
### **Seminarraum im UG**



Blick in den  
Seminarraum



Tür zum  
Seminarraum



Bartresen im Seminarraum

---

## Tür

Die Tür gehört zu:

Die Tür ist keine Karussell- oder Rotationstür.

Maximale lichte Breite des Durchgangs: 93 cm

Art der Tür / des Durchgangs: Einflügel

Die Tür wird mit eigenem Kraftaufwand geöffnet.

Kleinere Bewegungsfläche vor/hinter der Tür - Breite: 250 cm.

Kleinere Bewegungsfläche vor/hinter der Tür - Tiefe: 150 cm.

Höhe der Türschwelle: 0 cm.

Schmalste Durchgangsbreite des Raumes: 112 cm.

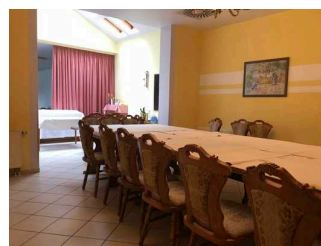
Es sind Sitzgelegenheiten vorhanden.

Sanitärraum vorhanden: [Öffentliches WC im UG](#)

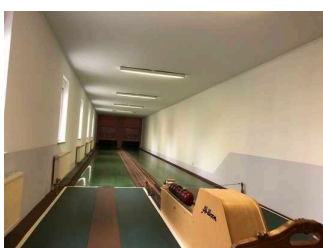
## Kegelbahn



Tür zur Kegelbahn



Sitzbereich



Kegelbahn

---

Auf folgende zu nutzende Wege wird hingewiesen: [Weg von der Rezeption zum Restaurant](#)



## Tür

Die Tür ist keine Karussell- oder Rotationstür.

Maximale lichte Breite des Durchgangs: 80 cm

Art der Tür / des Durchgangs: Einflügel

Die Tür wird mit eigenem Kraftaufwand geöffnet.

Kleinere Bewegungsfläche vor/hinter der Tür - Breite: 150 cm.

Kleinere Bewegungsfläche vor/hinter der Tür - Tiefe: 250 cm.

Höhe der Türschwelle: 0 cm.

Schmalste Durchgangsbreite des Raumes: 80 cm.

Es sind Sitzgelegenheiten vorhanden.

Sanitärraum vorhanden: [Öffentliches WC im UG](#)

## Eingangsbereich



Eingangsbereich



Eingangstür

Auf folgende zu nutzende Wege wird hingewiesen: [Weg vom Parkplatz zum Eingang](#)

## Eingangstür

Die Tür ist keine Karussell- oder Rotationstür.

Maximale lichte Breite des Durchgangs: 104 cm

Art der Tür / des Durchgangs: Einflügel

Die Tür wird ohne eigenen Kraftaufwand (Drücker, Lichtschranke, Bewegungsmelder etc.) geöffnet.

Kleinere Bewegungsfläche vor/hinter der Tür - Breite: 410 cm.

Kleinere Bewegungsfläche vor/hinter der Tür - Tiefe: 310 cm.

Höhe der Türschwelle: 0 cm.

Auf folgende weitere zu nutzende Türen im Eingangsbereich wird hingewiesen: [Windfangtür](#)

# Öffentliches WC im UG

---



Tür zum öffentlichen WC



Blick in WC mit Durchgang 65 cm breit



Tür zum WC 70 cm breit

Gästebericht - Gehbehinderung/Rollstuhlfahrer - Deutsch

---

Die Toilette gehört zu: [Seminarraum im UG](#), [Kegelbahn](#), [Restaurant / Bar](#)

Zugang zum Sanitärraum über: [Treppe im UG](#), [Rampe im UG](#), [Aufzug](#), [Haupttreppe](#)

Auf folgende zu nutzende Wege wird hingewiesen: [Weg von der Rezeption zum Aufzug](#), [Weg vom Aufzug zu den Seminarräumen](#)

Die Tür ist keine Karussell- oder Rotationstür.

Maximale lichte Breite des Durchgangs: 79 cm

Art der Tür / des Durchgangs: Einflügel

Die Tür wird mit eigenem Kraftaufwand geöffnet.

Kleinere Bewegungsfläche vor/hinter der Tür - Breite: 200 cm.

Kleinere Bewegungsfläche vor/hinter der Tür - Tiefe: 150 cm.

Höhe der Türschwelle: 0 cm.

Die Tür öffnet nach außen.

## WC

Es ist ein Damen-WC. Es ist ein Herren-WC.

Es gibt ein öffentliches WC, welches mit max. einer Stufe erreichbar ist und eine Türbreite von mindestens 70 cm aufweist.

Es ist kein WC für Menschen mit Behinderung vorhanden.

## Weg vom Parkplatz zum Eingang

---



Weg Vom Parkplatz zum Eingang (1)



Weg vom Parkplatz zum Eingang (2)



vor dem Eingang

---

Über den Weg sind zu erreichen: [Eingangsbereich](#)

Breite des Weges: 180 cm

Länge des Weges: 30 m

Der Weg ist von der Oberflächenbeschaffenheit her erschütterungsarm und leicht begeh- und befahrbar (z.B. Asphalt, engfugige Platten, etc.).

Maximale Längsneigung des Weges: 2 %

Maximale Längsneigung über eine Strecke von 6 m.

Es sind keine Stufen im Wegeverlauf vorhanden.

## Windfangtür

---



Windfangtür

---

Die Tür gehört zu: [Eingangsbereich](#)

Die Tür ist keine Karussell- oder Rotationstür.

Maximale lichte Breite des Durchgangs: 230 cm

Art der Tür / des Durchgangs: Zweiflügel

Die Tür wird mit eigenem Kraftaufwand geöffnet.

Kleinere Bewegungsfläche vor/hinter der Tür - Breite: 410 cm.

Kleinere Bewegungsfläche vor/hinter der Tür - Tiefe: 310 cm.

Höhe der Türschwelle: 2 cm.

Anmerkungen für den Gast: Tür hat 2 Flügel - 1 Flügel hat eine Durchgangsbreite von 115 cm

## Aufzug

---



Blick in den Aufzug



Vor dem Aufzug

---

Breite der Bewegungsfläche vor dem Einstieg: 400 cm

Tiefe der Bewegungsfläche vor dem Einstieg: 200 cm

Lichte Durchgangsbreite der Aufzugtür: 80 cm

Kabinengröße innen - Breite: 110 cm

Kabinengröße innen - Tiefe: 140 cm

Breite der Bewegungsfläche beim Ausstieg: 400 cm

Tiefe der Bewegungsfläche beim Ausstieg: 200 cm

Die Bedienelemente sind nicht auf einem horizontalen Bedientableau angeordnet.

Die Bedienelemente/Befehlsgeber sind wie folgt angeordnet:

Der waagerechte Abstand von der Ecke des Fahrkorbs bis zum ersten Befehlsgeber (mittig) ist: 45 cm

Höchste Stelle der Befehlsgeber: 112 cm

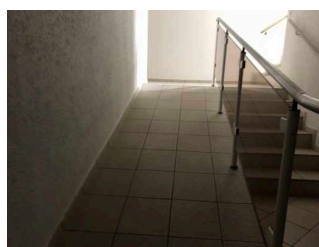
Tiefste Stelle der Befehlsgeber: 95 cm

## Rampe im UG

---



Rampe im UG



Rampe im UG

---

Über die Rampe sind zu erreichen: [Weg vom Aufzug zu den Seminarräumen](#), [Seminarraum im UG](#)

Maximale Längsneigung der Rampe: 26 %

Geringste nutzbare Laufbreite: 90 cm

Länge des längsten Rampenlaufs: 6 m

Die Rampe hat einschließlich ggf. vorhandener Podeste eine Gesamtlänge von: 6 m

Es gibt einseitig einen Handlauf.

Die Handläufe werden am Anfang und Ende waagrecht weitergeführt.

Die Breite der Bewegungsfläche vor der Rampe ist: 300 cm

Die Tiefe der Bewegungsfläche vor der Rampe ist: 200 cm

Die Breite der Bewegungsfläche nach dem Ende der Rampe ist: 300 cm

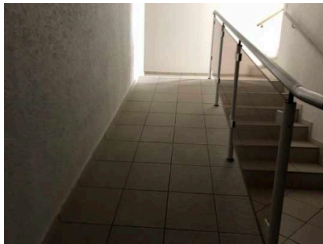
Die Tiefe der Bewegungsfläche nach dem Ende der Rampe ist: 200 cm

Alternative zur Rampe: [Treppe im UG](#)

## Schwelle/Stufe/Treppe

### Treppe im UG

---



Treppe und Rampe  
im UG

---

Vorhandene Schwellen/Stufen: 6

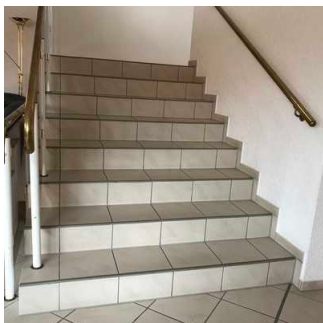
Höhe der Schwelle/Stufe: 17 cm

Die Treppe hat einen einseitigen Handlauf.

Alternative zur Schwelle / Stufe / Treppe: [Rampe im UG](#)

### Haupttreppe

---



Haupttreppe

---

Über die Schwelle / Stufe / Treppe sind zu erreichen: [Eingangsbereich](#), [Weg vom Aufzug zu den Zimmern](#), [Öffentliches WC im UG](#), [Kegelbahn](#), [Restaurant / Bar](#), [Weg vom Aufzug zu den Seminarräumen](#), [Seminarraum im UG](#), [Zimmer 217](#)

Vorhandene Schwellen/Stufen: 16

Höhe der Schwelle/Stufe: 17 cm

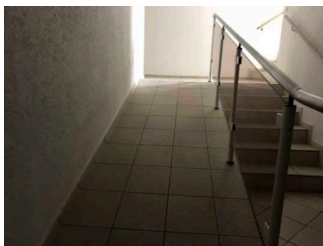
Die Treppe hat beidseitige Handläufe.

Alternative zur Schwelle / Stufe / Treppe: [Aufzug](#)

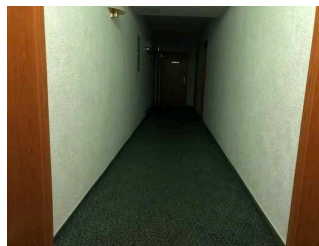
## Flur/Weg/Gang innen

### Weg vom Aufzug zu den Seminarräumen

---



Rampe / Treppe im UG



Weg zum Semnarraum

---

Der Flur / Weg / Durchgang führt über: [Rampe im UG](#), [Treppe im UG](#)

Länge (Flur/Weg/Gang): 25 m

Mindestbreite des Flurs/Weges/Ganges: 150 cm

Durchgang vorhanden und mindestens 88 cm breit.

Es sind keine Stufen im Wegeverlauf vorhanden.

### Weg von der Rezeption zum Aufzug

Länge (Flur/Weg/Gang): 5 m

Mindestbreite des Flurs/Weges/Ganges: 300 cm

Kein Durchgang vorhanden.

Es sind keine Stufen im Wegeverlauf vorhanden.

Anmerkungen für den Gast: Der Aufzug befindet sich gegenüber der Eingangstür neben der Rezeption.

## Weg von der Rezeption zum Restaurant

---



Weg zum Restaurant

---

Über den Flur / Weg / Durchgang sind zu erreichen: [Kegelbahn](#), [Restaurant / Bar](#)

Länge (Flur/Weg/Gang): 10 m

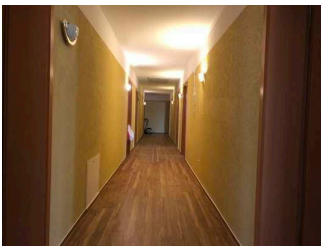
Mindestbreite des Flurs/Weges/Ganges: 200 cm

Kein Durchgang vorhanden.

Es sind keine Stufen im Wegeverlauf vorhanden.

## Weg vom Aufzug zu den Zimmern

---



Weg zu den Zimmern

---

Über den Flur / Weg / Durchgang sind zu erreichen: [Zimmer 217](#)

Der Flur / Weg / Durchgang führt über: [Aufzug](#), [Haupttreppe](#)

Länge (Flur/Weg/Gang): 20 m

Mindestbreite des Flurs/Weges/Ganges: 150 cm

Durchgang vorhanden und mindestens 88 cm breit.

Es sind keine Stufen im Wegeverlauf vorhanden.