

## Hotel Weisser Schwan

Zum Sulzenberg 1  
99098 Erfurt-Kerspleben

Tel: +49 (0) 36203 580  
Fax: +49 (0) 36203 58100

info@weisser-schwan.de  
[www.bachmann-hotels.de](http://www.bachmann-hotels.de)

## Informationen für Menschen mit Hörbehinderung und gehörlose Menschen

Die Informationen zur Barrierefreiheit wurden am 8. Oktober 2018 erhoben.

### Formulare ohne Teilbereiche

#### Rezeption



Rezeption



Sitzmöglichkeiten in der Lobby

Das Kassendisplay/die Preisangabe an der Kasse ist nicht gut erkennbar (z.B. groß oder schwenkbar).

#### Alarm/Hilfsmittel

Es gibt einen Alarm.

Es gibt keinen optisch deutlich wahrnehmbaren Alarm.

Der Alarm ist optisch deutlich wahrnehmbar in folgenden Räumen: Nur akkustisch

Name des Aufzugs: Aufzug

Die Bestätigung des Notrufs erfolgt akustisch, z.B. Gegensprechanlage.

Es gibt keine induktive Höranlage am Schalter/Tresen/an der Rezeption.

In weiteren (Tagungs-) Räumen ist keine induktive Höranlage vorhanden.

Es werden Hilfsmittel angeboten.

Lesehilfen (Lesebrille, Lupen etc.)

Es wird W-LAN angeboten.

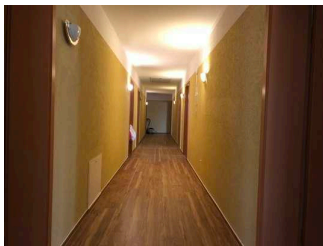
# Mantelbogen visuell taktile Gestaltung



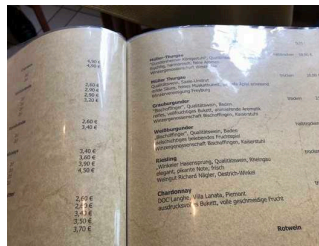
Beispiel  
Beschilderung  
öffentliche  
Einrichtungen



Beispiel  
Beschilderung  
öffentliches WC



Beleuchtung der  
Flure



Speisekarte

Gästebericht - Hörbehindert/Gehörlos - Deutsch

## Parkplatz



Parkplatz



Parkplatz

Es ist ein allgemeiner Parkplatz vorhanden.

Es gibt o Stellplatz/-plätze für Menschen mit Behinderung.

Der Stellplatz / die Stellplätze für Menschen mit Behinderung ist / sind nicht gekennzeichnet.

Stellplatzbreite: 240 cm.

Stellplatzlänge: 460 cm.

Entfernung des Stellplatzes für Menschen mit Behinderung zum Eingangsbereich: 30 m.

Anmerkungen für den Gast: Es gibt keine Stellplätze für Menschen mit Behinderung - jedoch sind einige Randplätze vorhanden, die in der Breite individuell geparkt werden können

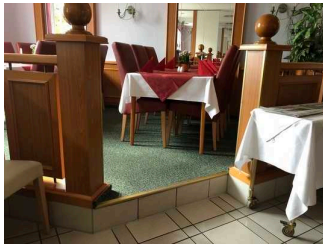
# Restaurant / Bar



Tür zum Restaurant



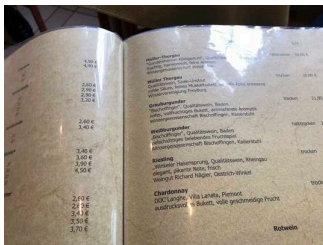
Blick ins Restaurant



kleiner, erhöhter Bereich



Bar



Speisekarte

Gästebericht - Hörbehindert/Gehörlos - Deutsch

Es gibt Tische mit heller und blendfreier Beleuchtung.

Anzahl: ca. 15 Tisch/Tische.

Es sind Tische vorhanden, an denen keine Lampen stehen oder hängen, die das Gesichtsfeld bzw. den Blickkontakt stören.

Anzahl: ca. 15 Tisch/Tische.

Es gibt keine Sitzbereiche mit geringen Umgebungsgeräuschen.

Sanitärraum vorhanden: [Öffentliches WC im UG](#)

Anmerkungen für den Gast: Es gibt einen kleinen Bereich mit einer Erhöhung; es sind jedoch ausreichend ebene Alternativen vorhanden

## Zimmer 217

---



Zimmertür



Schrank / Ablage



Fernseh- und  
Schreibtisch



Blick zum Bett

---

Zimmertyp: Doppelzimmer

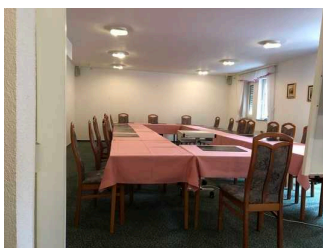
Es ist mindestens eine frei verfügbare Steckdose in der Nähe des Bettes vorhanden.

Das Klingeln oder Anklopfen an die Zimmertür wird nicht durch ein Blinksignal angezeigt, welches in allen Räumen wahrgenommen werden kann.

## Raum

### Seminarraum im UG

---



Blick in den  
Seminarraum



Tür zum  
Seminarraum



Bartresen im  
Seminarraum

Sanitärraum vorhanden: Öffentliches WC im UG

## Kegelbahn

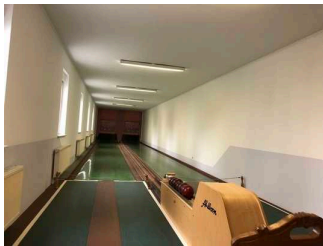
---



Tür zur Kegelbahn



Sitzbereich



Kegelbahn

Gästebericht - Hörbehindert/Gehörlos - Deutsch

Sanitärraum vorhanden: Öffentliches WC im UG

## Öffentliches WC im UG

---



Tür zum öffentlichen WC



Blick in WC mit Durchgang 65 cm breit

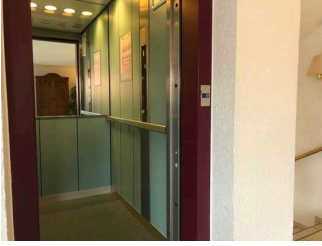


Tür zum WC 70 cm breit

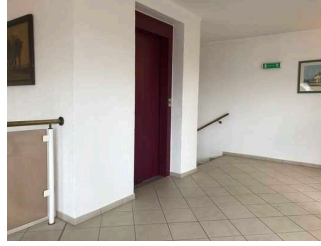
Die Toilette gehört zu: Seminarraum im UG, Kegelbahn, Restaurant / Bar

# Aufzug

---



Blick in den Aufzug



Vor dem Aufzug

---

Ein abgehender Notruf im Aufzug wird akustisch bestätigt.

Alternative zum Aufzug: Haupttreppe