

# Hotel Weisser Schwan

Zum Sulzenberg 1  
99098 Erfurt-Kerspleben

Tel: +49 (0) 36203 580  
Fax: +49 (0) 36203 58100

info@weisser-schwan.de  
[www.bachmann-hotels.de](http://www.bachmann-hotels.de)

## Bequem unterwegs für alle Generationen

Die Informationen zur Barrierefreiheit wurden am 8. Oktober 2018 erhoben.

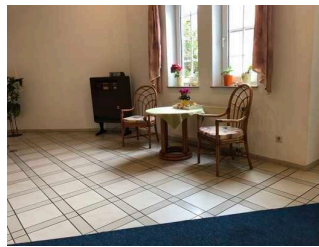
### Formulare ohne Teilbereiche

#### Schalter/Tresen/Kasse

##### Rezeption



Rezeption



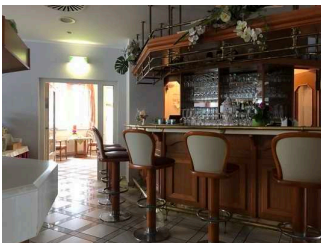
Sitzmöglichkeiten in der Lobby

Der Schalter/Tresen/die Kasse ist an der höchsten Stelle 112 cm hoch.

Der Schalter/Tresen/die Kasse ist an der niedrigsten Stelle 112 cm hoch.

Es ist eine andere, gleichwertige Kommunikationsmöglichkeit im Sitzen vorhanden.

##### Bar



Bartresen

Der Schalter/Tresen/die Kasse ist an der höchsten Stelle 117 cm hoch.

Der Schalter/Tresen/die Kasse ist an der niedrigsten Stelle 117 cm hoch.

Es ist eine andere, gleichwertige Kommunikationsmöglichkeit im Sitzen vorhanden.

## Bartresen im Seminarraum

---



Bartresen im Seminarraum

Der Schalter/Tresen/die Kasse ist an der höchsten Stelle 110 cm hoch.

Der Schalter/Tresen/die Kasse ist an der niedrigsten Stelle 110 cm hoch.

Es ist eine andere, gleichwertige Kommunikationsmöglichkeit im Sitzen vorhanden.

## Alarm/Hilfsmittel

Es gibt einen Alarm.

Es gibt keinen optisch deutlich wahrnehmbaren Alarm.

Es werden Hilfsmittel angeboten.

Lesehilfen (Lesebrille, Lupen etc.)

## Parkplatz

---



Parkplatz



Parkplatz

Es ist ein allgemeiner Parkplatz vorhanden.

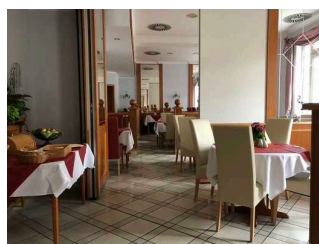
Anmerkungen für den Gast: Es gibt keine Stellplätze für Menschen mit Behinderung - jedoch sind einige Randplätze vorhanden, die in der Breite individuell geparkt werden können

## Restaurant / Bar

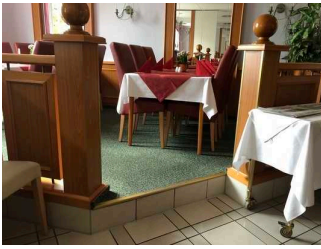
---



Tür zum Restaurant



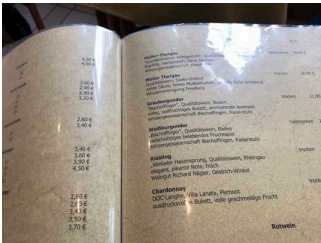
Blick ins Restaurant



kleiner, erhöhter Bereich



Bar



Speisekarte

Auf folgende zu nutzende Wege wird hingewiesen: [Weg von der Rezeption zum Restaurant](#)

### Tür

Die Tür ist keine Karussell- oder Rotationstür.

Maximale lichte Breite des Durchgangs: 103 cm

Die Tür wird mit eigenem Kraftaufwand geöffnet. Die Tür wird durch eine Servicekraft geöffnet.

Die Tür bzw. der Türrahmen ist visuell kontrastreich zur Umgebung abgesetzt.

Höhe der Türschwelle: 0 cm.

### Speisekarte

Die Schrift der Speisekarte ist schnörkellos und visuell kontrastreich gestaltet.

Es ist keine Speisekarte mit Bildern vorhanden und die Speisen werden nicht sichtbar präsentiert.

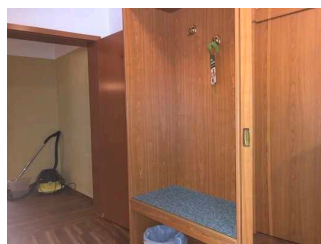
Sanitärraum vorhanden: [Öffentliches WC im UG](#)

Anmerkungen für den Gast: Es gibt einen kleinen Bereich mit einer Erhöhung; es sind jedoch ausreichend ebene Alternativen vorhanden

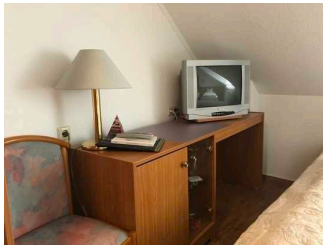
## Zimmer 217



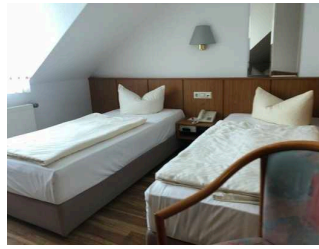
Zimmertür



Schrank / Ablage



Fernseh- und Schreibtisch



Blick zum Bett

---

Zugang zum Schlafraum über: [Haupttreppe](#), [Aufzug](#)

Auf folgende zu nutzende Wege wird hingewiesen: [Weg von der Rezeption zum Aufzug](#), [Weg vom Aufzug zu den Zimmern](#)

Zimmertyp: Doppelzimmer

Schmalster Durchgang im Schlafraum: 117 cm.

Maximale Höhe der Matratze: 53 cm.

Breite des Bettes: 90 cm.

Es ist mindestens eine frei verfügbare Steckdose in der Nähe des Bettes vorhanden.

Bedienelemente sind nicht visuell kontrastreich gestaltet.

Eine Visitenkarte mit Anschrift und Telefonnummer des Hotels/der Ferienwohnung liegt im Schlafraum sichtbar aus.

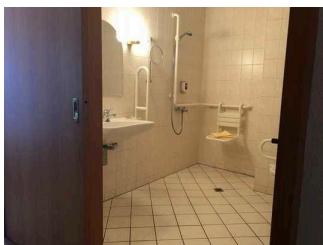
Der Schlafraum und der Zimmerschlüssel/die Zimmerkarte sind weder mit der gleichen Farbmarkierung noch mit bildhaftem Symbol gekennzeichnet.

Der Weg zum Schlafraum ist nicht mit der gleichen Farbmarkierung und/oder bildhaftem Symbol und unterbrechungsfrei gekennzeichnet.

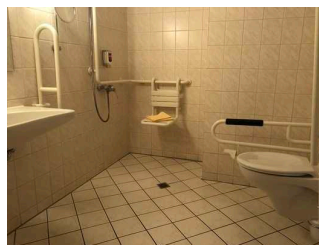
Sanitärraum vorhanden: [Sanitärraum Zimmer 117](#)

## Sanitärraum Zimmer 117

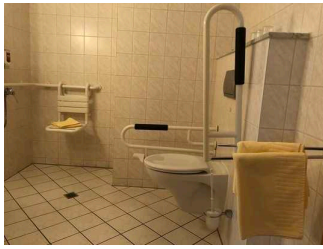
---



Tür zum Sanitärraum



Blick zum WC und Dusche



Blick zum WC



Blick zum  
Waschbecken

---

Der Sanitärraum gehört zu: [Zimmer 217](#)

Tür zum Sanitärraum

Die Tür ist keine Karussell- oder Rotationstür.

Maximale lichte Breite des Durchgangs: 93 cm

Die Tür wird mit eigenem Kraftaufwand geöffnet.

Die Tür bzw. der Türrahmen ist visuell kontrastreich zur Umgebung abgesetzt.

Höhe der Türschwelle: 0 cm.

### **WC**

Tiefe der WC-Schüssel: 58 cm.

Höhe des Toilettensitzes: 50 cm.

Es sind Haltegriffe linksseitig am WC vorhanden.

Es sind Haltegriffe rechtsseitig am WC vorhanden.

### **Dusche**

Höhe der Oberkante Duschwanne zum angrenzenden Bodenbereich: 0 cm.

Es ist ein Duschsitz vorhanden oder kann bei Bedarf bereitgestellt werden (fest installiert, klappbar, einhängbar oder mobil und stabil).

Es sind Haltegriffe in der Dusche vorhanden.

Es ist kein Alarmauslöser (Schnur, Knopf) vorhanden.

# Raum

## Seminarraum im UG

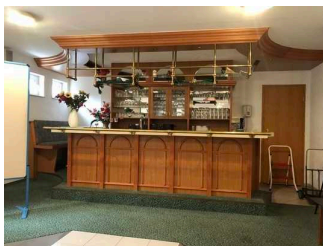
---



Blick in den Seminarraum



Tür zum Seminarraum



Barresen im Seminarraum

Gästebericht - Alle Generationen - Deutsch

---

### Tür

Die Tür gehört zu:

Die Tür ist keine Karussell- oder Rotationstür.

Maximale lichte Breite des Durchgangs: 93 cm

Die Tür wird mit eigenem Kraftaufwand geöffnet.

Die Tür bzw. der Türrahmen ist visuell kontrastreich zur Umgebung abgesetzt.

Höhe der Türschwelle: 0 cm.

Es sind Sitzgelegenheiten vorhanden.

Sanitärraum vorhanden: [Öffentliches WC im UG](#)

### Kegelbahn

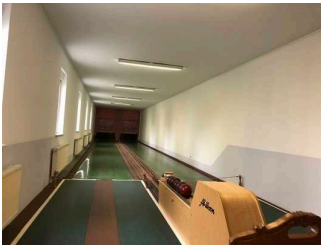
---



Tür zur Kegelbahn



Sitzbereich



Kegelbahn

Auf folgende zu nutzende Wege wird hingewiesen: [Weg von der Rezeption zum Restaurant](#)

Tür

Die Tür ist keine Karussell- oder Rotationstür.

Maximale lichte Breite des Durchgangs: 80 cm

Die Tür wird mit eigenem Kraftaufwand geöffnet.

Die Tür bzw. der Türrahmen ist visuell kontrastreich zur Umgebung abgesetzt.

Höhe der Türschwelle: 0 cm.

Es sind Sitzgelegenheiten vorhanden.

Sanitärraum vorhanden: [Öffentliches WC im UG](#)

## Eingangsbereich



Eingangsbereich



Eingangstür

Auf folgende zu nutzende Wege wird hingewiesen: [Weg vom Parkplatz zum Eingang](#)

Der Eingangsbereich ist visuell kontrastreich zur Umgebung abgesetzt.

Eingangstür

Die Tür ist keine Karussell- oder Rotationstür.

Maximale lichte Breite des Durchgangs: 104 cm

Die Tür wird ohne eigenen Kraftaufwand (Drücker, Lichtschranke, Bewegungsmelder etc.) geöffnet.

Die Tür bzw. der Türrahmen ist visuell kontrastreich zur Umgebung abgesetzt.

Höhe der Türschwelle: 0 cm.

Auf folgende weitere zu nutzende Türen im Eingangsbereich wird hingewiesen: [Windfangtür](#)

## Öffentliches WC im UG

---



Tür zum öffentlichen WC



Blick in WC mit Durchgang 65 cm breit



Tür zum WC 70 cm breit

---

Die Toilette gehört zu: [Seminarraum im UG](#), [Kegelbahn](#), [Restaurant / Bar](#)

Zugang zum Sanitärraum über: [Treppe im UG](#), [Rampe im UG](#), [Aufzug](#), [Haupttreppe](#)

Auf folgende zu nutzende Wege wird hingewiesen: [Weg von der Rezeption zum Aufzug](#), [Weg vom Aufzug zu den Seminarräumen](#)

Die Tür ist keine Karussell- oder Rotationstür.

Maximale lichte Breite des Durchgangs: 79 cm

Die Tür wird mit eigenem Kraftaufwand geöffnet.

Die Tür bzw. der Türrahmen ist visuell kontrastreich zur Umgebung abgesetzt.

Höhe der Türschwelle: 0 cm.

### WC

Es ist ein Damen-WC. Es ist ein Herren-WC.

Es gibt ein öffentliches WC, welches mit max. einer Stufe erreichbar ist und eine Türbreite von mindestens 70 cm aufweist.

Es ist kein WC für Menschen mit Behinderung vorhanden.



## Weg vom Parkplatz zum Eingang

---



Weg Vom Parkplatz zum Eingang (1)



Weg vom Parkplatz zum Eingang (2)



vor dem Eingang

---

Über den Weg sind zu erreichen: [Eingangsbereich](#)

Länge des Weges: 30 m

Der Weg ist von der Oberflächenbeschaffenheit her erschütterungsarm und leicht begeh- und befahrbar (z.B. Asphalt, engfugige Platten, etc.).

Maximale Längsneigung des Weges: 2 %

Maximale Längsneigung über eine Strecke von 6 m.

Es sind keine Stufen im Wegeverlauf vorhanden.

Es sind keine Sitzgelegenheiten vorhanden.

Das Ziel des Weges ist in Sichtweite.

## Windfangtür

---



Windfangtür

---

Die Tür gehört zu: [Eingangsbereich](#)

Die Tür ist keine Karussell- oder Rotationstür.

Maximale lichte Breite des Durchgangs: 230 cm

Die Tür wird mit eigenem Kraftaufwand geöffnet.

Die Tür bzw. der Türrahmen ist visuell kontrastreich zur Umgebung abgesetzt.

Höhe der Türschwelle: 2 cm.

Anmerkungen für den Gast: Tür hat 2 Flügel - 1 Flügel hat eine Durchgangsbreite von 115 cm

## Aufzug

---



Blick in den Aufzug



Vor dem Aufzug

Alternative zum Aufzug: [Haupttreppe](#)

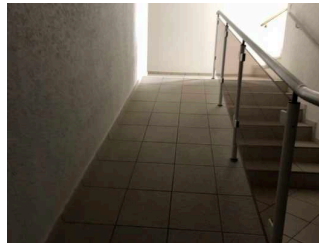
Die Bedienelemente bzw. die Beschilderung sind nicht visuell kontrastreich gestaltet.

## Rampe im UG

---



Rampe im UG



Rampe im UG

Über die Rampe sind zu erreichen: [Weg vom Aufzug zu den Seminarräumen](#), [Seminarraum im UG](#)

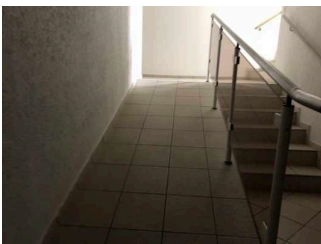
Es gibt einseitig einen Handlauf.

Alternative zur Rampe: [Treppe im UG](#)

## Schwelle/Stufe/Treppe

### Treppe im UG

---



Treppe und Rampe  
im UG

Vorhandene Schwellen/Stufen: 6

Höhe der Schwelle/Stufe: 17 cm

Die Treppe hat gerade Läufe.

Die Treppe hat einen einseitigen Handlauf.

Es sind keine kontrastreichen Stufenflächen vorhanden.

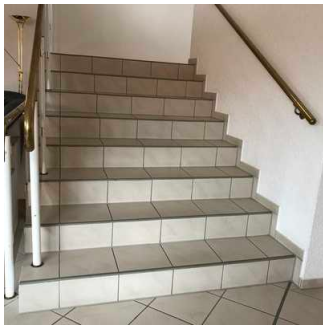
Es besteht kein visueller Kontrast zwischen dem Fußbodenbelag und Treppenauf- oder abgängen.

Die Treppe ist hell und blendfrei ausgeleuchtet.

Alternative zur Schwelle / Stufe / Treppe: [Rampe im UG](#)

## Haupttreppe

---



Haupttreppe

---

Über die Schwelle / Stufe / Treppe sind zu erreichen: [Eingangsbereich](#), [Weg vom Aufzug zu den Zimmern](#), [Öffentliches WC im UG](#), [Kegelbahn](#), [Restaurant / Bar](#), [Weg vom Aufzug zu den Seminarräumen](#), [Seminarraum im UG](#), [Zimmer 217](#)

Vorhandene Schwellen/Stufen: 16

Höhe der Schwelle/Stufe: 17 cm

Die Treppe hat keine geraden Läufe.

Die Treppe hat beidseitige Handläufe.

Die erste und letzte Stufe weist eine mit der waagerechten und senkrechten Stufenfläche visuell kontrastreiche Kante auf.

Es besteht kein visueller Kontrast zwischen dem Fußbodenbelag und Treppenauf- oder abgängen.

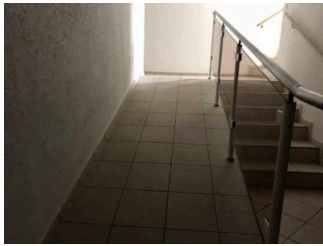
Die Treppe ist hell und blendfrei ausgeleuchtet.

Alternative zur Schwelle / Stufe / Treppe: [Aufzug](#)

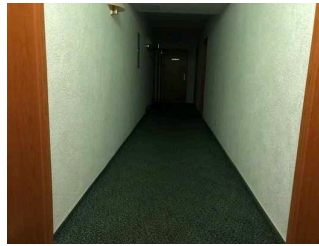
## Flur/Weg/Gang innen

### Weg vom Aufzug zu den Seminarräumen

---



Rampe / Treppe im UG



Weg zum Semnarraum

---

Der Flur / Weg / Durchgang führt über: [Rampe im UG](#), [Treppe im UG](#)

Länge (Flur/Weg/Gang): 25 m

Der Flur/Weg/Gang ist nicht hell und blendfrei ausgeleuchtet.

Die Wegezeichen sind in sichtbarem Abstand.

Es sind keine Stufen im Wegeverlauf vorhanden.

Die Gehbahn im Flur/Weg/Gang ist nicht visuell kontrastreich zur Umgebung abgesetzt.

### Weg von der Rezeption zum Aufzug

Länge (Flur/Weg/Gang): 5 m

Der Flur/Weg/Gang ist durch natürliches Licht ausgeleuchtet.

Das Ziel ist in Sichtweite

Es sind keine Stufen im Wegeverlauf vorhanden.

Die Gehbahn im Flur/Weg/Gang ist nicht visuell kontrastreich zur Umgebung abgesetzt.

Anmerkungen für den Gast: Der Aufzug befindet sich gegenüber der Eingangstür neben der Rezeption.

### Weg von der Rezeption zum Restaurant

---



Weg zum Restaurant

---

Über den Flur / Weg / Durchgang sind zu erreichen: [Kegelbahn](#), [Restaurant / Bar](#)

Länge (Flur/Weg/Gang): 10 m

---

Der Flur/Weg/Gang ist hell und blendfrei ausgeleuchtet.

Das Ziel ist in Sichtweite

Es sind keine Stufen im Wegeverlauf vorhanden.

Die Gehbahn im Flur/Weg/Gang ist nicht visuell kontrastreich zur Umgebung abgesetzt.

## Weg vom Aufzug zu den Zimmern

---



Weg zu den Zimmern

---

Über den Flur / Weg / Durchgang sind zu erreichen: [Zimmer 217](#)

Der Flur / Weg / Durchgang führt über: [Aufzug](#), [Haupttreppe](#)

Länge (Flur/Weg/Gang): 20 m

Der Flur/Weg/Gang ist nicht hell und blendfrei ausgeleuchtet.

Weder ist das „Ziel“ des Weges in Sichtweite, noch ist ein unterbrechungsfreies Wegeleitsystem vorhanden, noch sind Wegezeichen in ständig sichtbarem Abstand vorhanden.

Es sind keine Stufen im Wegeverlauf vorhanden.

Die Gehbahn im Flur/Weg/Gang ist nicht visuell kontrastreich zur Umgebung abgesetzt.