

BEST WESTERN Hotel Jena

Rudolstädter Straße 82
07745 Jena

Tel: +49 (0) 3641 660
Fax: +49 (0) 3641 661010

info@hotel-jena.bestwestern.de
www.bestwesternjena.de

Informationen für Menschen mit Sehbehinderung und blinde Menschen

Die Informationen zur Barrierefreiheit wurden am 20. Mai 2014 im Rahmen des Systems "Reisen für Alle" erhoben und sind geprüft.

Detailinformationen zu Treppen, Aufzügen / Treppenliften, Rampen, Automaten und speziellen Türen auf dem Weg zu einzelnen Bereichen finden Sie in der entsprechenden Kategorie.

Fotos zur Einrichtung



Haupteingang

PKW-Stellplatz



Parkplatz 1 und 2



Parkplatz 3 und 4

Parkmöglichkeiten

Zur Einrichtung gehörende PKW-Stellplätze vorhanden.

Entlade- / Ausstiegsmöglichkeit direkt vor dem Eingang für PKW und Busse.

Vom Parkplatz zum Haupteingang



Weg vom Parkplatz
zum Haupteingang

Länge des Weges: 30 m

Gehwegbegrenzung gut sicht- und tastbar.

Taktil erfassbare Bodenindikatoren (z.B. Leitstreifen) nicht vorhanden.

Haupteingang



Haupteingang

Eingangsbereich hell und blendfrei ausgeleuchtet.

Eingangsbereich durch einen taktil wahrnehmbaren Bodenbelagswechsel erkennbar.

Bedienelemente (z.B. Türgriff) visuell kontrastreich gestaltet.

Weitere Anmerkungen

Kommentar - Sehen: Es sind zwei baugleiche Türen (Windfang).

Rezeption

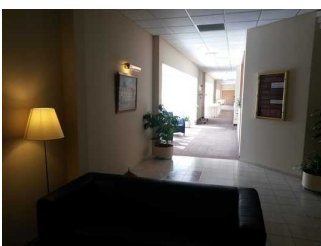


Lobby und
Rezeption

Rezeption / Kasse hell ausgeleuchtet.

Flure, Wege, Durchgänge im Innenbereich des Betriebes

Weg vom Haupteingang zur Rezeption / Restaurant / Aufzug



Weg von der Lobby
zum Restaurant



Lobby vor der Bar
und der Rezeption

Über den Flur / Weg / Durchgang sind zu erreichen: [Rezeption](#), [Frühstücksraum und Restaurant](#), [Zimmer 138](#)

Länge des Flurs / Weges / Ganges: 20 m

Flur / Weg / Gang hell und blendfrei ausgeleuchtet.

Hindernisse, in den Weg hineinragende Gegenstände / Stolperstellen: Möbel / Buffetteile / Pflanzen

Weitere Anmerkungen

Kommentar - Sehen: Nach dem Windfang steht man in einer großen Lobby, von der aus es zum Aufzug, zur Rezeption und ins Restaurant geht.

Vom Aufzug zum Zimmer 138



Weg vom Aufzug
zum Zimmer



Weg vom Aufzug
zum Zimmer

Über den Flur / Weg / Durchgang sind zu erreichen: [Rezeption](#), [Frühstücksraum und Restaurant](#), [Zimmer 138](#)

Länge des Flurs / Weges / Ganges: 15 m

Der Flur / Weg / Gang führt über: [Aufzüge zum Zimmer 138](#)

Auf folgende zu nutzende Tür(en) auf dem Flur / Durchgang wird hingewiesen: [Brandschutztür auf dem Weg zum Zimmer 138](#)

Flur / Weg / Gang visuell kontrastreich gestaltet.

Weg visuell kontrastreich zur Umgebung abgesetzt.

Frühstücksraum und Restaurant



Blick ins Restaurant



Engste Stelle im
Restaurant am
Counter

Tür / Zugang

Auf folgende zu benutzende Flure / Durchgänge auf dem Weg zum Frühstücksraum / Restaurant wird hingewiesen: [Weg vom Haupteingang zur Rezeption / Restaurant / Aufzug](#), [Vom Aufzug zum Zimmer 138](#)

Raum

Hindernisse, in den Raum ragende Gegenstände: Tische und Stühle

Assistenzhunde willkommen.

Speisekarte

Schnörkellose und kontrastreiche Schrift auf der Speisekarte.

Weitere Anmerkungen

Kommentar - Sehen: Assistenzhunde sind im Restaurant nur ausnahmsweise erlaubt. In der Bar sind Hunde aber generell erlaubt. Es sind Lesebrillen vorhanden.

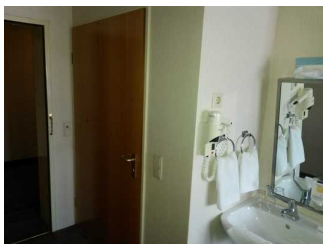
Zimmer 138



Washbecken im
Zimmer



Blick ins Zimmer



Tür zum Zimmer
und Toilettentür

Allgemeine Informationen zum Zimmer

Art des Zimmers: Doppelzimmer

Anzahl der Zimmer, die ähnliche Voraussetzungen erfüllen: 2

Tür / Zugang

Der Zugang ist stufen- und schwellenlos.

Zugang über: [Aufzüge zum Zimmer 138](#)

Auf folgende zu benutzende Flure / Durchgänge auf dem Weg zum Zimmer wird hingewiesen:
[Weg vom Haupteingang zur Rezeption / Restaurant / Aufzug, Vom Aufzug zum Zimmer 138](#)

Auf folgende zu nutzende Tür(en) auf dem Weg zum oder im Zimmer wird hingewiesen:
[Brandschutztür auf dem Weg zum Zimmer 138](#)

Raum

Zimmer hell und blendfrei gestaltet.

Hindernisse, in den Raum ragende Gegenstände: Möbel

Service

Assistenzhunde willkommen.

Sanitärraum

Sanitärraum vorhanden: [Sanitärraum im Zimmer 138](#)

Sanitärraum im Zimmer 138



Waschbecken im
Zimmer nicht im
Sanitärraum



Dusche und Toilette

Zugang

Der Sanitärraum gehört zu: [Zimmer 138](#)

Zugang zum Sanitärraum über eine Stufe / Schwelle.

Höhe der Stufe / Schwelle: 3 cm

Tür bzw. Türrahmen visuell kontrastreich zur Umgebung abgesetzt.

Bedienelemente und Technik

Bedienelemente (z.B. Türgriff, Steckdosen, Lichtschalter, Armaturen) taktil erfassbar

Hilfsmittel

Hilfsmittel für Gäste mit Sehbehinderung: Lesehilfen (Lesebrillen, Lupen)

Assistenzhunde willkommen.

Aufzüge zum Zimmer 138



Bedienelemente im Aufzug

Über den Aufzug sind zu erreichen: [Weg vom Haupteingang zur Rezeption / Restaurant / Aufzug](#), [Vom Aufzug zum Zimmer 138](#), [Frühstücksraum und Restaurant](#), [Zimmer 138](#)

Aufzug

Anzahl baugleicher Aufzüge: 2

Bedienelemente / Beschilderung

Bedienelemente / Beschilderung: taktil erfassbar

Notruf vorhanden.

Bestätigung des Notrufs erfolgt akustisch (z.B. Gegensprechanlage).

Brandschutztür auf dem Weg zum Zimmer 138

Tür gehört zu: [Vom Aufzug zum Zimmer 138](#), [Zimmer 138](#)