

Jembo - Motel & Freizeit GmbH & Co.KG

Rudolstädter Straße 93
07745 Jena

Tel: +49 (0) 3641 6850
Fax: +49 (0) 3641 685299

info@jembo.de
www.jembo.de

Informationen für Menschen mit Hörbehinderung und gehörlose Menschen

Die Informationen zur Barrierefreiheit wurden am 20. Mai 2014 im Rahmen des Systems "Reisen für Alle" erhoben und sind geprüft.

Detailinformationen zu Treppen, Aufzügen / Treppenliften, Rampen, Automaten und speziellen Türen auf dem Weg zu einzelnen Bereichen finden Sie in der entsprechenden Kategorie.

Fotos zur Einrichtung



Außenansicht

PKW-Stellplatz hinter dem Haus



Blick über den
Parkplatz zum
Hintereingang



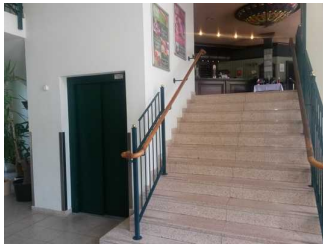
Blick auf den
Parkplatz hinter
dem Haus

Parkmöglichkeiten

Zur Einrichtung gehörende PKW-Stellplätze vorhanden.

Entlade- / Ausstiegsmöglichkeit direkt vor dem Eingang für PKW und Busse.

Rezeption



Blick auf die Treppe
vor der Rezeption
im Hintergrund

Rezeption / Kasse hell ausgeleuchtet.

Frühstücksraum und Restaurant



Blick ins Restaurant

Raum

Bei akustischem Alarm (z.B. Feuersalarm) geht das Personal durch alle Räume.

Tische und Sitzbereiche

Anzahl der Tische insgesamt: 24

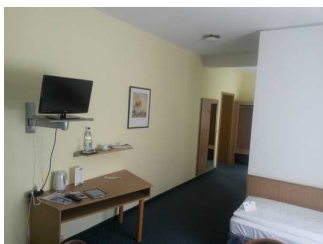
Anzahl der Sitzplätze insgesamt: 88

Anzahl der Tische mit heller und blendfreier Beleuchtung: 24

Anzahl der Tische in Sitzbereichen mit geringen Umgebungsgläuschen: 24

An den Tischen mit geringen Umgebungsgläuschen gibt es elektroakustische Beschallung (Musiklautsprecher), die separat abschaltbar / regelbar ist.

Zimmer 102



Blick vom Zimmer
zur Tür



Sitzgruppe im
Zimmer

Allgemeine Informationen zum Zimmer

Art des Zimmers: Einzelzimmer

Anzahl der Zimmer, die ähnliche Voraussetzungen erfüllen: 0

Tür / Zugang

Zugang über: [Treppe zur Rezeption](#) , [Aufzug](#)

Raum

Zimmer hell und blendfrei gestaltet.

Bett

Mindestens eine frei verfügbare Steckdose in der Nähe des Bettes.

Bedienelemente und Technik

Fernseher mit Videotext vorhanden oder bei Bedarf bereitstellbar.

Bei akustischem Alarm (z.B. Feueralarm) geht das Personal durch alle Zimmer.

Alternativen zur zeitnahen Kommunikation mit dem Personal (z.B. kostenfreies WLAN): W-LAN

Sanitärraum

Sanitärraum vorhanden: [Sanitärraum im Zimmer 102](#)

Sanitärraum im Zimmer 102



WC mit Haltegriffen

Zugang

Der Sanitärraum gehört zu: [Zimmer 102](#)

Bedienelemente und Technik

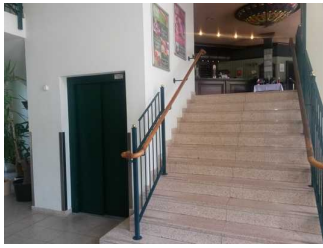
Bei akustischem Alarm (z.B. Feueralarm) geht das Personal durch alle Räume.

Separate Gästetoilette für Menschen mit Behinderung

Bedienelemente und Technik

Bei akustischem Alarm (z.B. Feueralarm) geht das Personal durch alle Räume.

Aufzug



Einstieg des Aufzugs

Über den Aufzug sind zu erreichen: [Rezeption](#), [Weg von der Rezeption zum Zimmer 102](#), [Frühstücksraum und Restaurant](#), [Zimmer 102](#)

Aufzug

Anzahl baugleicher Aufzüge: 1

Bedienelemente / Beschilderung

Notruf vorhanden.

Bestätigung des Notrufs erfolgt akustisch (z.B. Gegensprechanlage).