

Gasthaus-Café-Pension Collis am Gessenbach

Collis Nr. 2
07554 Gera

Tel: 0365/31958
Fax: +49 (0) 365 5523652

gasthaus-kutschbach@gmx.de
www.gasthaus-kutschbach.de

Informationen für Menschen mit Hörbehinderung und gehörlose Menschen

Die Informationen zur Barrierefreiheit wurden am 3. September 2013 im Rahmen des Systems "Reisen für Alle" erhoben und sind geprüft.

Detailinformationen zu Treppen, Aufzügen / Treppenliften, Rampen, Automaten und speziellen Türen auf dem Weg zu einzelnen Bereichen finden Sie in der entsprechenden Kategorie.

Parkplatz

Parkplatz Gaststätte



Parkplatz Gaststätte

Es ist ein allgemeiner Parkplatz vorhanden.

Es gibt 0 Stellplatz/-plätze für Menschen mit Behinderung.

Der Stellplatz / die Stellplätze für Menschen mit Behinderung ist / sind nicht gekennzeichnet.

Stellplatzbreite: 350 cm.

Stellplatzlänge: 500 cm.

Entfernung des Stellplatzes für Menschen mit Behinderung zum Eingangsbereich: 30 m.

Anmerkungen für den Gast: Behindertenparkplätze sind nicht entsprechend gekennzeichnet, können aber abgesperrt werden. Rollstuhlfahrern wird empfohlen hinten an der Pension zu parken.

Parkplatz Pension



Parkplatz Pension

Es ist ein allgemeiner Parkplatz vorhanden.

Es gibt 0 Stellplatz/-plätze für Menschen mit Behinderung.

Der Stellplatz / die Stellplätze für Menschen mit Behinderung ist / sind nicht gekennzeichnet.

Stellplatzbreite: 250 cm.

Stellplatzlänge: 400 cm.

Entfernung des Stellplatzes für Menschen mit Behinderung zum Eingangsbereich: 30 m.

Eingangsbereich Gasthaus



Haupteingang
Gasthaus



Stufen innen

Anmerkungen für den Gast: m Innenbereich des Eingangs folgen weitere 2 Stufen.

Rezeption

Das Kassendisplay/die Preisangabe an der Kasse ist nicht gut erkennbar (z.B. groß oder schwenkbar).

Frühstücks- und Gasträum



Tür Gasthaus



Tresen Gasträum



Gasträum



Tische im Gasträum

Es gibt Tische mit heller und blendfreier Beleuchtung.

Anzahl: ca. 11 Tisch/Tische.

Es sind Tische vorhanden, an denen keine Lampen stehen oder hängen, die das Gesichtsfeld bzw. den Blickkontakt stören.

Anzahl: ca. 11 Tisch/Tische.

Es gibt keine Sitzbereiche mit geringen Umgebungsgeräuschen.

Schlafraum Zimmer A



Schlafraum Zimmer
A



Doppelbett Zimmer
A



Zustellbett Zimmer
A

Zimmertyp: Mehrbettzimmer

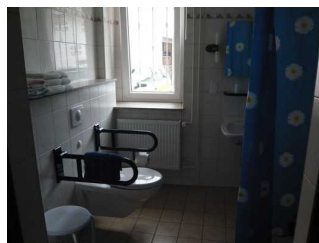
Es ist mindestens eine frei verfügbare Steckdose in der Nähe des Bettes vorhanden.

Das Klingeln oder Anklopfen an die Zimmertür wird nicht durch ein Blinksignal angezeigt, welches in allen Räumen wahrgenommen werden kann.

Sanitärraum Zimmer A



Dusche



WC

Anmerkungen für den Gast: Der Zugang zum Badezimmer hat eine kleine Schräge.

Alarm/Hilfsmittel

Es gibt keinen Alarm.

Es wird W-LAN angeboten.

Beschilderung und visuell taktile Gestaltung