

Hotel Zur Kanone

Dorfstr. 3
07639 Tautenhain

Tel: +49 (0) 36601 55920
Fax: +49 (0) 36601 559270

info@zur-kanone.de
www.zur-kanone.de

Informationen für Gäste mit kognitiven Beeinträchtigungen

Die Informationen zur Barrierefreiheit wurden erhoben.

Fotos zur Einrichtung



Hotel Zur Kanone in
Tautenhain

©Norman Kestel

Parkplatz



Parkplatz und
Hoteleingang

©Norman Kestel



Weg ab Parkplatz bis
Hoteleingang

©Sylvia Engel

Parkplatz

Parkplatz vor der Einfahrt



Parkplatz vor der
Einfahrt

©Norman Kestel



Parkplatz vor der
Einfahrt

©Norman Kestel

Vor der Einfahrt sind viele PKW-Stellplätze

Parkplatz am Hoteleingang



Parkplatz am Hoteleingang

©Norman Kestel

Weg vom Parkplatz zum Hotel



Weg vom Parkplatz zum Hotel

©Norman Kestel

Das Ziel des Weges ist in Sichtweite.

Bus-Haltestelle



Bus-Haltestelle

©Norman Kestel

Bus-Haltestelle



Bus-Haltestelle

©Norman Kestel

Es gibt eine Haltestelle des öffentlichen Personennahverkehrs (ÖPNV) in max. 100m Entfernung vom Eingang/Zugang.

Entfernung der Haltestelle für Menschen mit Behinderung zum Eingangsbereich: 100 m

Die Haltestelle ist bildhaft gekennzeichnet.

Hoteleingang



Hoteleingang

©Norman Kestel

Hoteleingang



Hoteleingang mit Stufe auf dem Weg

©Norman Kestel



Hoteleingang mit Rampe auf dem Weg
9% Steigung auf 2m Länge

©Norman Kestel

Name bzw. Logo des Betriebes/der Einrichtung sind von außen klar erkennbar.

Weg vom Parkplatz zum Hotel



Weg vom Parkplatz zum Hotel

©Norman Kestel

Das Ziel des Weges ist in Sichtweite.

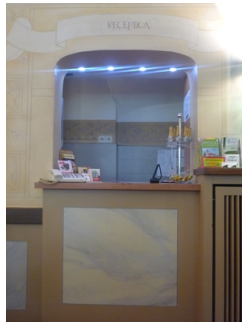
Rezeption

Rezeption



Rezeption im Hotel

©Norman Kestel



Rezeption im Restaurant

©Norman Kestel

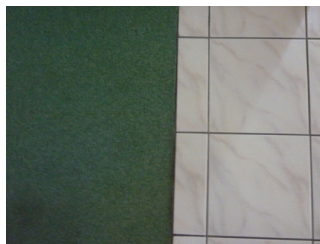
Der Schalter/Tresen/die Kasse ist von der Eingangstür aus direkt sichtbar.

Flure und Wege im Hotel



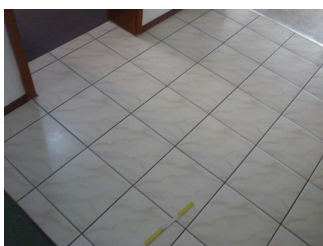
Flure und Wege im Hotel

©Norman Kestel



Flure und Wege im Hotel mit Belagwechsel schwellenlos

©Norman Kestel



Flure und Wege im Hotel

©Norman Kestel

Länge des Flurs/Weges/Ganges: 30 m

Das Ziel des Weges ist in Sichtweite.

Anmerkungen für den Gast: Belagwechsel: Teppich mit schwellenlosem Übergang zu Fliesen

Frühstücksraum im Erdgeschoss



Frühstücksraum im Erdgeschoss

©Norman Kestel



Frühstücksraum im Erdgeschoss

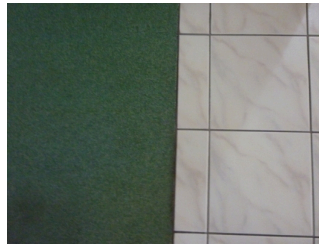
©Norman Kestel

Flure und Wege im Hotel



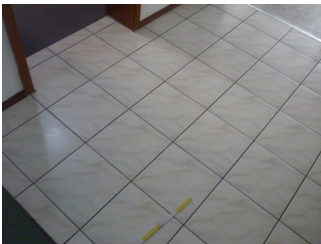
Flure und Wege im Hotel

©Norman Kestel



Flure und Wege im Hotel mit Belagwechsel schwellenlos

©Norman Kestel



Flure und Wege im Hotel

©Norman Kestel

Länge des Flurs/Weges/Ganges: 30 m

Das Ziel des Weges ist in Sichtweite.

Anmerkungen für den Gast: Belagwechsel: Teppich mit schwellenlosem Übergang zu Fliesen

Schlafräum Zimmer 107 im Erdgeschoss



Schlafräum Zimmer 107 im Erdgeschoss

©Norman Kestel



Sanitärzimm Zimmer 107 im Erdgeschoss

©Norman Kestel

Schlafräum Zimmer 107 im Erdgeschoss



Tür Schlafräum
Zimmer 107 im
Erdgeschoss

©Norman Kestel

Zimmertyp: Doppelzimmer

Eine Visitenkarte mit Anschrift und Telefonnummer des Hotels/der Ferienwohnung liegt im Schlafräum sichtbar aus.

Der Schlafräum und der Zimmerschlüssel/die Zimmerkarte sind weder mit der gleichen Farbe noch mit dem gleichen bildhaften Symbol gekennzeichnet.

Der Weg zum Schlafräum ist weder mit der gleichen Farbe noch mit dem gleichen bildhaften Symbol unterbrechungsfrei gekennzeichnet.

Es gibt insgesamt 1 barrierefrei konzipierte Zimmer im Betrieb.

Badezimmer Zimmer 107



Badezimmer Zimmer
107

©Norman Kestel



Badezimmer Zimmer
107

©Norman Kestel



Badezimmer Zimmer
107 Dusche mit
Haltegriffen

©Norman Kestel



Badezimmer
Zimmer 107 WC mit
Haltegriffen

©Norman Kestel

Es ist kein Alarmauslöser (Schnur, Knopf) vorhanden.

Flure und Wege im Hotel



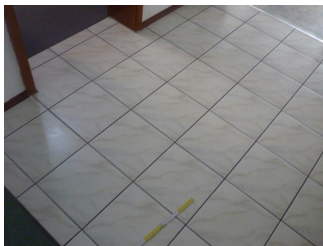
Flure und Wege im Hotel

©Norman Kestel



Flure und Wege im Hotel mit Belagwechsel schwellenlos

©Norman Kestel



Flure und Wege im Hotel

©Norman Kestel

Länge des Flurs/Weges/Ganges: 30 m

Das Ziel des Weges ist in Sichtweite.

Anmerkungen für den Gast: Belagwechsel: Teppich mit schwellenlosem Übergang zu Fliesen

visuell taktile Gestaltung

Bedienelemente und visuell taktile Gestaltung