

Hotel Zur Kanone

Dorfstr. 3
07639 Tautenhain

Tel: +49 (0) 36601 55920
Fax: +49 (0) 36601 559270

info@zur-kanone.de
www.zur-kanone.de

Informationen für Menschen mit Gehbehinderung und Rollstuhlfahrer

Die Informationen zur Barrierefreiheit wurden erhoben.

Fotos zur Einrichtung



Hotel Zur Kanone in
Tautenhain

©Norman Kestel

Parkplatz



Parkplatz und
Hoteleingang

©Norman Kestel



Weg ab Parkplatz bis
Hoteleingang

©Sylvia Engel

Parkplatz

Parkplatz vor der Einfahrt



Parkplatz vor der
Einfahrt

©Norman Kestel



Parkplatz vor der
Einfahrt

©Norman Kestel

Vor der Einfahrt sind viele PKW-Stellplätze

Parkplatz am Hoteleingang



Parkplatz am
Hoteleingang

©Norman Kestel

Weg vom Parkplatz zum Hotel



Weg vom Parkplatz
zum Hotel

©Norman Kestel

Breite des Weges: 160 cm

Länge des Weges: 100 m

Der Weg ist von der Oberflächenbeschaffenheit her erschütterungsarm und leicht begeh- und befahrbar (z.B. Asphalt, engfugige Platten, etc.).

Maximale Längsneigung des Weges: 4 %

Maximale Längsneigung über eine Strecke von 50 m.

Bus-Haltestelle



Bus-Haltestelle

©Norman Kestel

Bus-Haltestelle



Bus-Haltestelle

©Norman Kestel

Es gibt eine Haltestelle des öffentlichen Personennahverkehrs (ÖPNV) in max. 100m Entfernung vom Eingang/Zugang.

Entfernung der Haltestelle für Menschen mit Behinderung zum Eingangsbereich: 100 m

Breite der Bewegungsfläche entlang des Bahn-/Bussteigs/Schiffsanlegers: 210 cm

Hoteleingang



Hoteleingang

©Norman Kestel

Hoteleingang



Hoteleingang mit Stufe auf dem Weg

©Norman Kestel



Hoteleingang mit Rampe auf dem Weg
9% Steigung auf 2m Länge

©Norman Kestel

Der Eingang / Zugang ins Gebäude ist stufenlos möglich.

Eingangstür

Lichte Breite des Durchgangs: 88 cm

Art der Tür: Einflügel

Die Tür wird mit eigenem Kraftaufwand geöffnet.

BREITE der kleineren Bewegungsfläche vor/hinter der Tür: 160 cm

TIEFE der kleineren Bewegungsfläche vor/hinter der Tür: 200 cm

Höhe der Türschwelle: 1 cm

Anmerkungen für den Gast: Vor dem Eingangsbereich 9%-Schräge, 1m breit, 2 m lang, leicht begeh- und befahrbar.

Weg vom Parkplatz zum Hotel



Weg vom Parkplatz zum Hotel

©Norman Kestel

Breite des Weges: 160 cm

Länge des Weges: 100 m

Der Weg ist von der Oberflächenbeschaffenheit her erschütterungsarm und leicht begeh- und befahrbar (z.B. Asphalt, engfugige Platten, etc.).

Maximale Längsneigung des Weges: 4 %

Maximale Längsneigung über eine Strecke von 50 m.

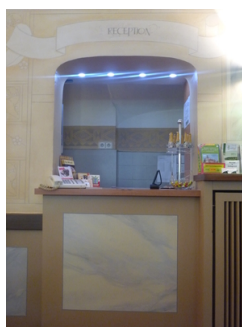
Rezeption

Rezeption



Rezeption im Hotel

©Norman Kestel



Rezeption im Restaurant

©Norman Kestel

BREITE der Bewegungsfläche vor dem Schalter/Tresen/der Kasse: 150 cm

TIEFE der Bewegungsfläche vor dem Schalter/Tresen/der Kasse: 180 cm

Der Schalter/Tresen/die Kasse ist an der höchsten Stelle 124 cm hoch.

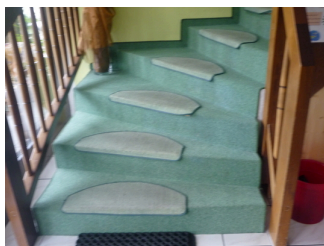
Der Schalter/Tresen/die Kasse ist an der niedrigsten Stelle 113 cm hoch.

Es ist eine andere, gleichwertige Kommunikationsmöglichkeit im Sitzen vorhanden.

Es ist ein Kassendurchgang vorhanden.

Der Kassendurchgang ist 285 cm breit.

Treppe zu den Etagen



Treppe zu den Etagen

©Norman Kestel

Vorhandene Schwellen/Stufen: 16

Höhe der Schwellen/Stufen: 17 cm

Die Treppe hat keine geraden Läufe.

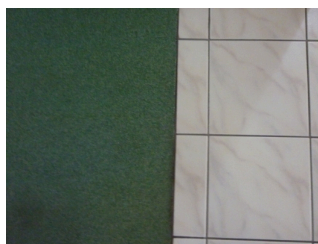
Die Treppe hat beidseitige Handläufe.

Flure und Wege im Hotel



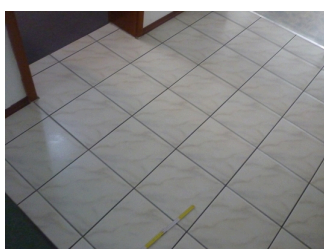
Flure und Wege im Hotel

©Norman Kestel



Flure und Wege im Hotel mit Belagwechsel schwellenlos

©Norman Kestel



Flure und Wege im Hotel

©Norman Kestel

Länge des Flurs/Weges/Ganges: 30 m

Mindestbreite des Flurs/Weges/Ganges: 106 cm

Vorhandene Durchgänge sind mindestens 88 cm breit.

Anmerkungen für den Gast: Belagwechsel: Teppich mit schwellenlosem Übergang zu Fliesen

Tür zum Treppenhaus



Tür zum
Treppenhaus

©Norman Kestel

Lichte Breite des Durchgangs: 92 cm

Art der Tür: Einflügel

Die Tür wird mit eigenem Kraftaufwand geöffnet.

BREITE der kleineren Bewegungsfläche vor/hinter der Tür: 106 cm

TIEFE der kleineren Bewegungsfläche vor/hinter der Tür: 200 cm

Höhe der Türschwelle: 0 cm

Frühstücksraum im Erdgeschoss



Frühstücksraum im
Erdgeschoss

©Norman Kestel



Frühstücksraum im
Erdgeschoss

©Norman Kestel

Frühstücksraum im Erdgeschoss



Frühstücksraum im
Erdgeschoss

©Norman Kestel



Frühstücksraum im
Erdgeschoss

©Norman Kestel

Tür zum Speiseraum

Lichte Breite des Durchgangs: 92 cm

Art der Tür: Einflügel

Die Tür wird mit eigenem Kraftaufwand geöffnet. Die Tür wird durch eine Servicekraft geöffnet.

BREITE der kleineren Bewegungsfläche vor/hinter der Tür: 165 cm

TIEFE der kleineren Bewegungsfläche vor/hinter der Tür: 230 cm

Höhe der Türschwelle: 0 cm

Breite des schmalsten Durchgangs im Raum: 100 cm

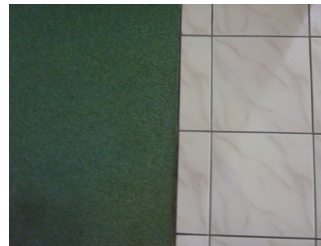
Es sind keine unterfahrbaren Tische vorhanden.

Flure und Wege im Hotel



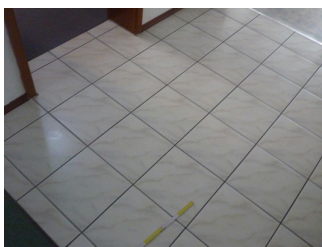
Flure und Wege im Hotel

©Norman Kestel



Flure und Wege im Hotel mit Belagwechsel schwellenlos

©Norman Kestel



Flure und Wege im Hotel

©Norman Kestel

Länge des Flurs/Weges/Ganges: 30 m

Mindestbreite des Flurs/Weges/Ganges: 106 cm

Vorhandene Durchgänge sind mindestens 88 cm breit.

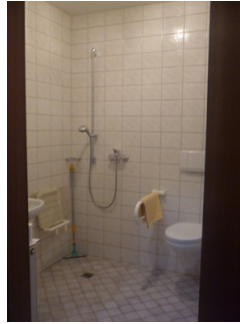
Anmerkungen für den Gast: Belagwechsel: Teppich mit schwellenlosem Übergang zu Fliesen

Schlafraum Zimmer 107 im Erdgeschoss



Schlafräum Zimmer
107 im Erdgeschoss

©Norman Kestel



Sanitärzimmern
Zimmer 107 im
Erdgeschoss

©Norman Kestel

Schlafräum Zimmer 107 im Erdgeschoss



Tür Schlafräum
Zimmer 107 im
Erdgeschoss

©Norman Kestel

Tür zum Schlafräum

Lichte Breite des Durchgangs: 92 cm

Art der Tür: Einflügel

Die Tür wird mit eigenem Kraftaufwand geöffnet.

Die kleinere Bewegungsfläche vor/hinter der Tür ist 120 cm tief und 130 cm breit.

Höhe der Türschwelle: 0 cm

Zimmertyp: Doppelzimmer

BREITE der Bewegungsfläche vor wesentlichen, immobilen (feststehenden)
Einrichtungsgegenständen (z.B. Schrank): 500 cm

TIEFE der Bewegungsfläche vor wesentlichen, immobilen (feststehenden)
Einrichtungsgegenständen (z.B. Schrank): 105 cm

Breite des schmalsten Durchgangs im Schlafräum: 88 cm

BREITE der Bewegungsfläche links neben dem Bett: 105 cm

TIEFE der Bewegungsfläche links neben dem Bett: 355 cm

BREITE der Bewegungsfläche rechts neben dem Bett: 88 cm

TIEFE der Bewegungsfläche rechts neben dem Bett: 255 cm

Das Bett ist nicht auf einer Längsseite in seiner gesamten Tiefe und in einer Höhe von mind. 15 cm unterfahrbar.

Maximale Höhe des Bettes: 48 cm

Breite des Bettes: 180 cm

Es gibt insgesamt 1 barrierefrei konzipierte Zimmer im Betrieb.

Badezimmer Zimmer 107



Badezimmer Zimmer 107

©Norman Kestel



Badezimmer Zimmer 107

©Norman Kestel



Badezimmer Zimmer 107 Dusche mit Haltegriffen

©Norman Kestel



Badezimmer Zimmer 107 WC mit Haltegriffen

©Norman Kestel

Tür zum Badezimmer

Lichte Breite des Durchgangs: 83 cm

Art der Tür: Einflügel

Die Tür wird mit eigenem Kraftaufwand geöffnet.

Die kleinere Bewegungsfläche vor/hinter der Tür ist 133 cm tief und 143 cm breit.

Höhe der Türschwelle: 0 cm

Die Tür öffnet nach außen.

WC

Tiefe der WC-Schüssel: 56 cm

BREITE der Bewegungsfläche links neben dem WC: 99 cm

TIEFE der Bewegungsfläche links neben dem WC: 56 cm

BREITE der Bewegungsfläche rechts neben dem WC: 26 cm

TIEFE der Bewegungsfläche rechts neben dem WC: 56 cm

BREITE der Bewegungsfläche vor dem WC: 133 cm

TIEFE der Bewegungsfläche vor dem WC: 143 cm

Höhe des Toilettensitzes: 53 cm

Es ist ein Haltegriff links vom WC vorhanden.

Höhe des linken Haltegriffes: 78 cm

Länge des linken Haltegriffes: 85 cm

Der Haltegriff links vom WC ist hochklappbar.

Waschbecken

BREITE der Bewegungsfläche vor dem Waschbecken: 109 cm

TIEFE der Bewegungsfläche vor dem Waschbecken: 133 cm

Höhe des Waschbeckens (Oberkante vorne): 81 cm

Das Waschbecken ist unterfahrbar in einer Höhe von 67 cm und einer Tiefe von weniger als 30 cm.

Der Spiegel ist im Stehen und Sitzen einsehbar.

Dusche

Höhenunterschied zwischen der Oberkante Duschplatz/Duschwanne und dem angrenzenden Bodenbereich: 0 cm

BREITE der Bewegungsfläche in der Dusche: 101 cm

TIEFE der Bewegungsfläche in der Dusche: 94 cm

Es ist ein Duschsitz vorhanden oder kann bei Bedarf bereitgestellt werden (fest installiert, klappbar, einhängbar oder mobil und stabil).

Höhe der Duscharmatur: 132 cm

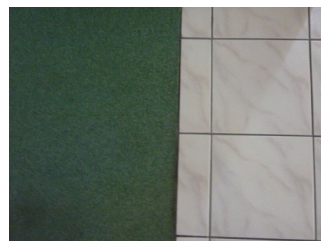
Es ist kein Alarmauslöser (Schnur, Knopf) vorhanden.

Flure und Wege im Hotel



Flure und Wege im Hotel

©Norman Kestel



Flure und Wege im Hotel mit Belagwechsel schwellenlos

©Norman Kestel



Flure und Wege im Hotel

©Norman Kestel

Länge des Flurs/Weges/Ganges: 30 m

Mindestbreite des Flurs/Weges/Ganges: 106 cm

Vorhandene Durchgänge sind mindestens 88 cm breit.

Anmerkungen für den Gast: Belagwechsel: Teppich mit schwellenlosem Übergang zu Fliesen

Spielplatz



Spielplatz im Garten

©Norman Kestel

Spielplatz



Spielbereich mit Spielzeug im Haus

©Norman Kestel



Spielbereich mit Spielzeug im Haus

©Norman Kestel

Der Spielbereich ist nicht mit dem Rollstuhl befahrbar.

BREITE der kleinsten Bewegungsfläche zwischen den Spielgeräten: 150 cm

TIEFE der kleinsten Bewegungsfläche zwischen den Spielgeräten: 150 cm

Die Erlebnisbereiche sind nicht mindestens von Nebenwegen aus erreichbar.

Es gibt keine Spielgeräte, die für Rollstuhlfahrer zugänglich und nutzbar sind.

Es gibt Sandspielbereiche.

Es sind keine Umsetzungsmöglichkeiten vom Rollstuhl auf die Sandkasteneinfassung vorhanden.

Öffentliches WC im Eingangsbereich Restaurant

Öffentliches WC im Eingangsbereich Restaurant



Öffentliches WC im Eingangsbereich Restaurant

©Norman Kestel



Öffentliches WC im Eingangsbereich Restaurant

©Norman Kestel
