

## Vienna House Thüringer Hof

Karlsplatz 11  
99817 Eisenach

Tel: +49 (0) 3691 280  
Fax: +49 (0) 3691 28190

eisenach@steigenberger.de  
[www.eisenach.steigenberger.de](http://www.eisenach.steigenberger.de)

## Informationen für Gäste mit kognitiven Beeinträchtigungen

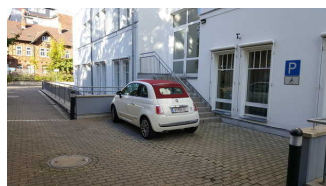
Die Informationen zur Barrierefreiheit wurden am 5. Oktober 2018 im Rahmen des Systems "Reisen für Alle" erhoben und sind geprüft.

### Fotos zur Einrichtung



Steigenberger Hotel  
Thüringer Hof

### Parkplatz hinter dem Haus



Parkplatz im  
Innenhof

Es ist ein allgemeiner Parkplatz vorhanden.

Es gibt 1 Stellplatz/-plätze für Menschen mit Behinderung.

Der Stellplatz / die Stellplätze für Menschen mit Behinderung ist / sind gekennzeichnet.

Stellplatzbreite: 350 cm.

Stellplatzlänge: 500 cm.

Entfernung des Stellplatzes für Menschen mit Behinderung zum Eingangsbereich: 30 m.

Anmerkungen für den Gast: Die Einfahrt zum Hof ist nur 210cm breit

# Eingangsbereich

## Nebeneingang

---



Stufenloser  
Nebeneingang

---

Name und Logo des Betriebes/der Einrichtung sind von außen klar erkennbar.

## Haupteingang

Name und Logo des Betriebes/der Einrichtung sind von außen klar erkennbar.

## Rezeption

Der Schalter/Tresen/die Kasse ist von der Eingangstür aus direkt sichtbar.

## Fühstücksbereich EG

---



Teilbereich des  
Restaurants

---

## Speisekarte

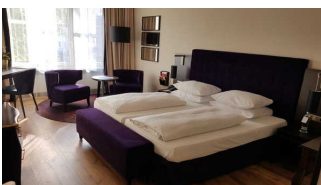
Es ist keine Speisekarte mit Bildern vorhanden und die Speisen werden nicht sichtbar präsentiert.

Sanitärraum vorhanden: [Öffentliches WC im Untergeschoss](#)

Anmerkungen für den Gast: Dies ist nur ein Teilbereich des Restaurants.

## Zimmer 223

---



Zimmer 223



Zimmer 223



Kleiderschrank

---

Zimmertyp: Doppelzimmer

Eine Visitenkarte mit Anschrift und Telefonnummer des Hotels/der Ferienwohnung liegt im Schlafraum sichtbar aus.

Der Schlafraum und der Zimmerschlüssel/die Zimmerkarte sind weder mit der gleichen Farbmarkierung noch mit bildhaftem Symbol gekennzeichnet.

Der Weg zum Schlafraum ist nicht mit der gleichen Farbmarkierung und/oder bildhaftem Symbol und unterbrechungsfrei gekennzeichnet.

## Sanitärraum

Es ist kein Alarmauslöser (Schnur, Knopf) vorhanden.

## Tagungsraum Bach

Sanitärraum vorhanden: [Öffentliches WC im Untergeschoss](#)

## Öffentliches WC im Untergeschoss

Die Toilette gehört zu: [Fühstückerbereich EG](#), [Tagungsraum Bach](#)

Anmerkungen für den Gast: Es gibt ein Telefon für Notfälle.

## Alarm/Hilfsmittel

Die Bestätigung des Notrufs erfolgt akustisch, z.B. Gegensprechanlage.

Die Bestätigung des Notrufs erfolgt akustisch, z.B. Gegensprechanlage.

## Weg vom Parkplatz zum Nebeneingang

---



Tür zum  
Nebeneingang

Über den Weg sind zu erreichen: [Nebeneingang](#)

Das Ziel des Weges ist in Sichtweite.

## Aufzug

---



Bedienfeld des Aufzugs

---

Die Bedienelemente bzw. die Beschilderung sind weder bildhaft noch (im Falle eines entsprechenden Leitsystems) farblich gekennzeichnet.

Anmerkungen für den Gast: Es gibt zwei baugleiche Aufzüge

## Weg zum Zimmer 223

Über den Flur / Weg / Durchgang sind zu erreichen: [Zimmer 223](#)

Länge (Flur/Weg/Gang): 40 m

Weder ist das „Ziel“ des Weges in Sichtweite, noch ist ein unterbrechungsfreies Wegeleitsystem vorhanden, noch sind Wegezeichen in ständig sichtbarem Abstand vorhanden.