

Vienna House Thüringer Hof

Karlsplatz 11
99817 Eisenach

Tel: +49 (0) 3691 280
Fax: +49 (0) 3691 28190

eisenach@steigenberger.de
www.eisenach.steigenberger.de

Informationen für Menschen mit Sehbehinderung und blinde Menschen

Die Informationen zur Barrierefreiheit wurden am 5. Oktober 2018 im Rahmen des Systems "Reisen für Alle" erhoben und sind geprüft.

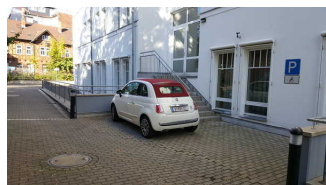
Detailinformationen zu Treppen, Aufzügen / Treppenliften, Rampen, Automaten und speziellen Türen auf dem Weg zu einzelnen Bereichen finden Sie in der entsprechenden Kategorie.

Fotos zur Einrichtung



Steigenberger Hotel
Thüringer Hof

Parkplatz hinter dem Haus



Parkplatz im
Innenhof

Es ist ein allgemeiner Parkplatz vorhanden.

Es gibt 1 Stellplatz/-plätze für Menschen mit Behinderung.

Der Stellplatz / die Stellplätze für Menschen mit Behinderung ist / sind gekennzeichnet.

Stellplatzbreite: 350 cm.

Stellplatzlänge: 500 cm.

Entfernung des Stellplatzes für Menschen mit Behinderung zum Eingangsbereich: 30 m.

Anmerkungen für den Gast: Die Einfahrt zum Hof ist nur 210cm breit

Eingangsbereich

Nebeneingang



Stufenloser
Nebeneingang

Auf folgende zu nutzende Wege wird hingewiesen: [Weg vom Pakplatz zum Nebeneingang](#)

Der Eingangsbereich ist nicht visuell kontrastreich zur Umgebung abgesetzt.

Der Eingangsbereich ist nicht durch einen taktil wahrnehmbaren Bodenbelagswechsel erkennbar.

Eingangstür

Tür

Die Tür gehört zu:

Die Tür ist keine Karussell- oder Rotationstür.

Art der Tür / des Durchgangs: Einflügel

Die Tür wird mit eigenem Kraftaufwand geöffnet.

Die Tür bzw. der Türrahmen ist nicht visuell kontrastreich zur Umgebung abgesetzt.

Haupteingang



Haupteingang
Innenansicht



Haupteingang
Außenansicht

Zugang zum Eingangsbereich über: [Treppe am Haupteingang](#)

Der Eingangsbereich ist visuell kontrastreich zur Umgebung abgesetzt.

Der Eingangsbereich ist nicht durch einen taktil wahrnehmbaren Bodenbelagswechsel erkennbar.

Eingangstür

Tür

Die Tür gehört zu:

Die Tür ist keine Karussell- oder Rotationstür.

Art der Tür / des Durchgangs: Zweiflügel

Die Tür wird ohne eigenen Kraftaufwand (Drücker, Lichtschranke, Bewegungsmelder etc.) geöffnet.

Die Tür bzw. der Türrahmen ist nicht visuell kontrastreich zur Umgebung abgesetzt.

Glastüren sind nicht mit Sicherheitsmarkierungen gekennzeichnet.

Rezeption



Rezeption

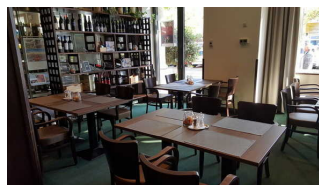
Die Gehbahn von der Eingangstür zum Schalter/Tresen/zur Kasse ist nicht mit visuell kontrastreichen Markierungen (z.B. Teppich) gekennzeichnet.

Die Gehbahn von der Eingangstür zum Schalter/Tresen/zur Kasse ist nicht mit taktil erfassbaren Markierungen (z.B. Bodenindikatoren) gekennzeichnet.

Fühstücksbereich EG



Zugang zum
Restaurant im EG



Teilbereich des
Restaurants

Tür

Es sind keine Hindernisse, z.B. in den Raum ragende Gegenstände, vorhanden.

Speisekarte

Die Schrift der Speisekarte ist schnörkellos und visuell kontrastreich gestaltet.

Sanitärraum vorhanden: [Öffentliches WC im Untergeschoss](#)

Anmerkungen für den Gast: Dies ist nur ein Teilbereich des Restaurants.

Zimmer 223



Zimmer 223



Zimmer 223



Zugang zum
Zimmer 223



Kleiderschrank



Zimmertür

Zugang zum Schlafrum über: [Treppe Im Haus](#), [Aufzug](#)

Auf folgende zu nutzende Wege wird hingewiesen: [Weg zum Zimmer 223](#)

Tür zum Schlafrum

Tür zum Zimmer 223

Die Tür ist keine Karussell- oder Rotationstür.

Art der Tür / des Durchgangs: Einflügel

Die Tür wird mit eigenem Kraftaufwand geöffnet.

Die Tür bzw. der Türrahmen ist visuell kontrastreich zur Umgebung abgesetzt.

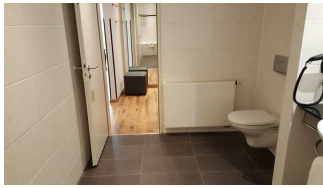
Zimmertyp: Doppelzimmer

Es sind keine Hindernisse, z.B. in den Raum ragende Gegenstände, vorhanden.

Bedienelemente sind nicht visuell kontrastreich gestaltet.

Sanitärraum vorhanden: [Sanitärraum](#)

Sanitärraum



WC vom Zimmer
223



Waschbecken und
Wanne im Zimmer
223

Der Sanitärraum gehört zu: [Zimmer 223](#)

Tür zum Sanitärraum

Tür

Die Tür ist keine Karussell- oder Rotationstür.

Art der Tür / des Durchgangs: Einflügel

Die Tür wird mit eigenem Kraftaufwand geöffnet.

Die Tür bzw. der Türrahmen ist nicht visuell kontrastreich zur Umgebung abgesetzt.

Tagungsraum Bach



Tagungsraum Bach



Weg zum
Tagungsraum



Tür zum
Tagungsraum

Tür

Tür

Die Tür ist keine Karussell- oder Rotationstür.

Art der Tür / des Durchgangs: Einflügel

Die Tür wird mit eigenem Kraftaufwand geöffnet.

Die Tür bzw. der Türrahmen ist visuell kontrastreich zur Umgebung abgesetzt.

Größe des Raumes - Breite: 6 m.

Größe des Raumes - Tiefe: 8 m.

Der Raum ist nicht beleuchtet.

Es sind keine Hindernisse, z.B. in den Weg ragende Gegenstände, vorhanden.

Die Wand kann nicht als Orientierungsleitlinie genutzt werden.

Sanitärraum vorhanden: [Öffentliches WC im Untergeschoss](#)

Öffentliches WC im Untergeschoss



Waschbecken im
WC



Toilette im
öffentlichen WC

Die Toilette gehört zu: [Fühstücksbereich EG](#), [Tagungsraum Bach](#)

Zugang zum Sanitärraum über: [Treppe Im Haus](#), [Aufzug](#)

Tür

Die Tür ist keine Karussell- oder Rotationstür.

Art der Tür / des Durchgangs: Einflügel

Die Tür wird mit eigenem Kraftaufwand geöffnet.

Die Tür bzw. der Türrahmen ist nicht visuell kontrastreich zur Umgebung abgesetzt.

Anmerkungen für den Gast: Es gibt ein Telefon für Notfälle.

Alarm/Hilfsmittel

Die Bestätigung des Notrufs erfolgt akustisch, z.B. Gegensprechanlage.

Die Bestätigung des Notrufs erfolgt akustisch, z.B. Gegensprechanlage.

Assistenzhunde (Begleithunde, Blindenführhunde etc.) dürfen in alle relevanten Bereiche/Räume des Betriebes/Angebotes mitgebracht werden.

Bemerkungen hinsichtlich Assistenzhunden: Bitte vorab reservieren.

Es ist keine Speisekarte in Brailleschrift oder auf einer barrierefreien Internetseite verfügbar.

Weg vom Parkplatz zum Nebeneingang



Tür zum
Nebeneingang



Weg vom Parkplatz
zum Nebeneingang

Über den Weg sind zu erreichen: [Nebeneingang](#)

Breite des Weges: 300 cm

Länge des Weges: 20 m

Es sind keine Stufen im Wegeverlauf vorhanden.

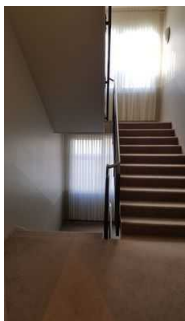
Keine Gehwegbegrenzung vorhanden.

Es gibt keine visuell kontrastreichen Bodenindikatoren (z.B. Leitstreifen).

Es gibt keine taktil erfassbaren Bodenindikatoren (z.B. Leitstreifen).

Schwelle/Stufe/Treppe

Treppe Im Haus



Treppenhaus

Über die Schwelle / Stufe / Treppe sind zu erreichen: [Zimmer 223](#), [Öffentliches WC im Untergeschoss](#)

Vorhandene Schwellen/Stufen: 120

Höhe der Schwelle/Stufe: 16 cm

Die Treppe hat gerade Läufe.

Die Treppe hat einen einseitigen Handlauf.

Die Handläufe werden am Anfang und am Ende der Treppenläufe nicht weitergeführt.

Es sind keine taktilen Informationen zum Stockwerk am Anfang und am Ende der Treppenläufe vorhanden.

Es sind keine kontrastreichen Stufenflächen vorhanden.

Es besteht kein visueller Kontrast zwischen dem Fußbodenbelag und Treppenauf- oder abgängen.

Es besteht kein taktiler Kontrast zwischen dem Fußbodenbelag und Treppenauf- oder abgängen.

Die Treppe ist hell und blendfrei ausgeleuchtet.

Alternative zur Schwelle / Stufe / Treppe: [Aufzug](#)

Treppe am Haupteingang



Treppe am
Haupteingang

Über die Schwelle / Stufe / Treppe sind zu erreichen: [Haupteingang](#)

Vorhandene Schwellen/Stufen: 2

Höhe der Schwelle/Stufe: 16 cm

Die Treppe hat gerade Läufe.

Die Treppe hat keinen Handlauf.

Es sind keine Handläufe vorhanden.

Es sind keine taktilen Informationen zum Stockwerk am Anfang und am Ende der Treppenläufe vorhanden.

Es sind keine kontrastreichen Stufenflächen vorhanden.

Es besteht kein visueller Kontrast zwischen dem Fußbodenbelag und Treppenauf- oder abgängen.

Es besteht kein taktiler Kontrast zwischen dem Fußbodenbelag und Treppenauf- oder abgängen.

Die Treppe ist hell und blendfrei ausgeleuchtet.

Anmerkungen für den Gast: Der Nebeneingang ist stufenlos

Aufzug



Aufzugseinstieg



Aufzug
Ausstiegsbereich



Innenraum Aufzug



Bedienfeld des
Aufzugs

Über den Aufzug sind zu erreichen: [Zimmer 223](#), [Öffentliches WC im Untergeschoss](#), [Weg zum Zimmer 223](#)

Der Aufzug ist hell und blendfrei ausgeleuchtet.

Die Bedienelemente sind nicht auf einem horizontalen Bedientableau angeordnet.

Die Bedienelemente bzw. die Beschilderung ist visuell kontrastreich gestaltet.

Die Bedienelemente bzw. die Beschilderung sind/ist taktil erfassbar.

Beschilderung nicht in Brailleschrift vorhanden.

Die Halteposition wird nicht durch Sprache angesagt.

Die Etagennummern sind in der Türleibung oder im Türrahmen nicht taktil erfassbar.

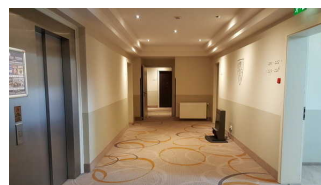
Alternative zum Aufzug: [Treppe Im Haus](#)

Anmerkungen für den Gast: Es gibt zwei baugleiche Aufzüge

Weg zum Zimmer 223



Weg im EG zum
Zimmer 223



Weg zum Zimmer

Über den Flur / Weg / Durchgang sind zu erreichen: [Zimmer 223](#)

Der Flur / Weg / Durchgang führt über: [Treppe Im Haus](#), [Aufzug](#)

Länge (Flur/Weg/Gang): 40 m

Der Flur/Weg/Gang ist hell und blendfrei ausgeleuchtet.

Es sind keine Hindernisse vorhanden.

Es sind keine Stufen im Wegeverlauf vorhanden.

Die Gehbahn im Flur/Weg/Gang ist nicht visuell kontrastreich zur Umgebung abgesetzt.

Die Gehbahn ist weder mit taktil erfassbaren Markierungen gekennzeichnet, noch kann die Wand als Orientierungsleitlinie genutzt werden, noch können andere bauliche Elemente als Orientierung genutzt werden.