

Vienna House Thüringer Hof

Karlsplatz 11
99817 Eisenach

Tel: +49 (0) 3691 280
Fax: +49 (0) 3691 28190

eisenach@steigenberger.de
www.eisenach.steigenberger.de

Informationen für Menschen mit Hörbehinderung und gehörlose Menschen

Die Informationen zur Barrierefreiheit wurden am 5. Oktober 2018 im Rahmen des Systems "Reisen für Alle" erhoben und sind geprüft.

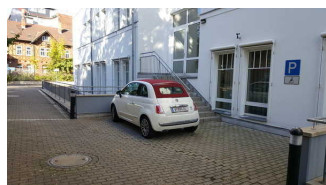
Detailinformationen zu Treppen, Aufzügen / Treppenliften, Rampen, Automaten und speziellen Türen auf dem Weg zu einzelnen Bereichen finden Sie in der entsprechenden Kategorie.

Fotos zur Einrichtung



Steigenberger Hotel
Thüringer Hof

Parkplatz hinter dem Haus



Parkplatz im
Innenhof

Es ist ein allgemeiner Parkplatz vorhanden.

Es gibt 1 Stellplatz/-plätze für Menschen mit Behinderung.

Der Stellplatz / die Stellplätze für Menschen mit Behinderung ist / sind gekennzeichnet.

Stellplatzbreite: 350 cm.

Stellplatzlänge: 500 cm.

Entfernung des Stellplatzes für Menschen mit Behinderung zum Eingangsbereich: 30 m.

Anmerkungen für den Gast: Die Einfahrt zum Hof ist nur 210cm breit

Fühstücksbereich EG



Teilbereich des
Restaurants

Es gibt Tische mit heller und blendfreier Beleuchtung.

Anzahl: ca. 11 Tisch/Tische.

Es sind Tische vorhanden, an denen keine Lampen stehen oder hängen, die das Gesichtsfeld bzw. den Blickkontakt stören.

Anzahl: ca. 118 Tisch/Tische.

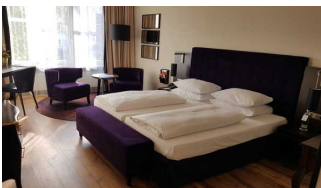
Es gibt Sitzbereiche mit geringen Umgebungsgeräuschen (z.B. Sitzecke, separater Raum).

Anzahl: ca. 11 Tisch/Tische.

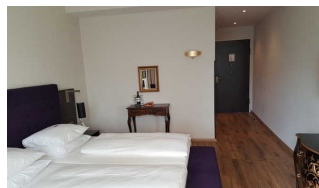
Sanitärraum vorhanden: [Öffentliches WC im Untergeschoss](#)

Anmerkungen für den Gast: Dies ist nur ein Teilbereich des Restaurants.

Zimmer 223



Zimmer 223



Zimmer 223

Zimmertyp: Doppelzimmer

Es ist mindestens eine frei verfügbare Steckdose in der Nähe des Bettes vorhanden.

Das Klingeln oder Anklopfen an die Zimmertür wird nicht durch ein Blinksignal angezeigt, welches in allen Räumen wahrgenommen werden kann.

Tagungsraum Bach

Sanitärraum vorhanden: [Öffentliches WC im Untergeschoss](#)

Öffentliches WC im Untergeschoss

Die Toilette gehört zu: [Fühstücksbereich EG](#), [Tagungsraum Bach](#)

Anmerkungen für den Gast: Es gibt ein Telefon für Notfälle.

Alarm/Hilfsmittel

Es gibt einen Alarm.

Es gibt keinen optisch deutlich wahrnehmbaren Alarm.

Die Bestätigung des Notrufs erfolgt akustisch, z.B. Gegensprechanlage.

Die Bestätigung des Notrufs erfolgt akustisch, z.B. Gegensprechanlage.

Es gibt keine induktive Höranlage am Schalter/Tresen/an der Rezeption.

In weiteren (Tagungs-) Räumen ist keine induktive Höranlage vorhanden.

Es wird W-LAN angeboten.

Aufzug



Bedienfeld des
Aufzugs

Über den Aufzug sind zu erreichen: [Zimmer 223](#), [Öffentliches WC im Untergeschoss](#), [Weg zum Zimmer 223](#)

Ein abgehender Notruf im Aufzug wird akustisch bestätigt.

Alternative zum Aufzug: [Treppe Im Haus](#)

Anmerkungen für den Gast: Es gibt zwei baugleiche Aufzüge