
Vienna House Thüringer Hof

Karlsplatz 11
99817 Eisenach

Tel: +49 (0) 3691 280
Fax: +49 (0) 3691 28190

eisenach@steigenberger.de
www.eisenach.steigenberger.de

Informationen für Gäste mit kognitiven Beeinträchtigungen

Die Informationen zur Barrierefreiheit wurden am 5. Oktober 2018 erhoben.

Fotos zur Einrichtung



Steigenberger Hotel
Thüringer Hof

Formulare ohne Teilbereiche

Rezeption



Rezeption

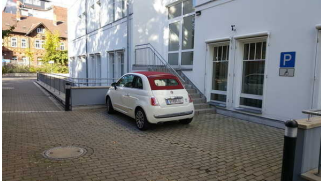
Der Schalter/Tresen/die Kasse ist von der Eingangstür aus direkt sichtbar.

Alarm/Hilfsmittel

Die Bestätigung des Notrufs erfolgt akustisch, z.B. Gegensprechanlage.

Die Bestätigung des Notrufs erfolgt akustisch, z.B. Gegensprechanlage.

Parkplatz hinter dem Haus



Parkplatz im
Innenhof

Es ist ein allgemeiner Parkplatz vorhanden.

Es gibt 1 Stellplatz/-plätze für Menschen mit Behinderung.

Der Stellplatz / die Stellplätze für Menschen mit Behinderung ist / sind gekennzeichnet.

Stellplatzbreite: 350 cm.

Stellplatzlänge: 500 cm.

Entfernung des Stellplatzes für Menschen mit Behinderung zum Eingangsbereich: 30 m.

Anmerkungen für den Gast: Die Einfahrt zum Hof ist nur 210cm breit

Fühstücksbereich EG



Zugang zum
Restaurant im EG



Teilbereich des
Restaurants

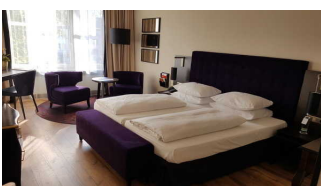
Speisekarte

Es ist keine Speisekarte mit Bildern vorhanden und die Speisen werden nicht sichtbar präsentiert.

Sanitärraum vorhanden: [Öffentliches WC im Untergeschoss](#)

Anmerkungen für den Gast: Dies ist nur ein Teilbereich des Restaurants.

Zimmer 223



Zimmer 223



Zimmer 223



Zugang zum Zimmer
223



Kleiderschrank



Engster Durchgang
im Zimmer



Zimmertür

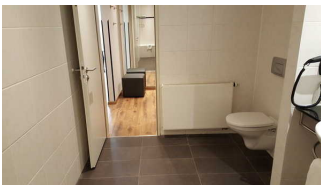
Zimmertyp: Doppelzimmer

Eine Visitenkarte mit Anschrift und Telefonnummer des Hotels/der Ferienwohnung liegt im Schlafräum sichtbar aus.

Der Schlafräum und der Zimmerschlüssel/die Zimmerkarte sind weder mit der gleichen Farbmarkierung noch mit bildhaftem Symbol gekennzeichnet.

Der Weg zum Schlafräum ist nicht mit der gleichen Farbmarkierung und/oder bildhaftem Symbol und unterbrechungsfrei gekennzeichnet.

Sanitärraum



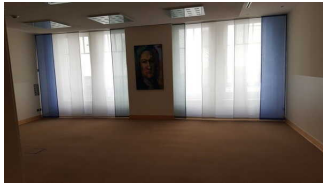
WC vom Zimmer 223



Waschbecken und
Wanne im Zimmer
223

Es ist kein Alarmauslöser (Schnur, Knopf) vorhanden.

Tagungsraum Bach



Tagungsraum Bach



Weg zum
Tagungsraum



Tür zum
Tagungsraum

Sanitärraum vorhanden: [Öffentliches WC im Untergeschoss](#)

Eingangsbereich

Haupteingang



Haupteingang
Innenansicht



Haupteingang
Außenansicht

Name und Logo des Betriebes/der Einrichtung sind von außen klar erkennbar.

Nebeneingang



Stufenloser
Nebeneingang

Name und Logo des Betriebes/der Einrichtung sind von außen klar erkennbar.

Öffentliches WC im Untergeschoss



Waschbecken im WC



Toilette im
öffentlichen WC

Die Toilette gehört zu: [Tagungsraum Bach](#), [Fühstücksbereich EG](#)

Anmerkungen für den Gast: Es gibt ein Telefon für Notfälle.

Weg vom Parkplatz zum Nebeneingang



Tür zum
Nebeneingang



Weg vom Parkplatz
zum Nebeneingang

Über den Weg sind zu erreichen: [Nebeneingang](#)

Das Ziel des Weges ist in Sichtweite.

Aufzug



Aufzugseinstieg



Aufzug
Ausstiegsbereich



Innenraum Aufzug



Bedienfeld des
Aufzugs

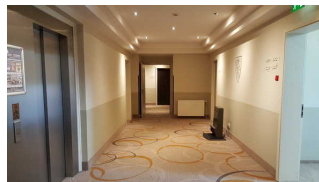
Die Bedienelemente bzw. die Beschilderung sind weder bildhaft noch (im Falle eines entsprechenden Leitsystems) farblich gekennzeichnet.

Anmerkungen für den Gast: Es gibt zwei baugleiche Aufzüge

Weg zum Zimmer 223



Weg im EG zum
Zimmer 223



Weg zum Zimmer

Über den Flur / Weg / Durchgang sind zu erreichen: [Zimmer 223](#)

Länge (Flur/Weg/Gang): 40 m

Weder ist das „Ziel“ des Weges in Sichtweite, noch ist ein unterbrechungsfreies Wegeleitsystem vorhanden, noch sind Wegezeichen in ständig sichtbarem Abstand vorhanden.