

Vienna House Thüringer Hof

Karlsplatz 11
99817 Eisenach

Tel: +49 (0) 3691 280
Fax: +49 (0) 3691 28190

eisenach@steigenberger.de
www.eisenach.steigenberger.de

Informationen für Menschen mit Gehbehinderung und Rollstuhlfahrer

Die Informationen zur Barrierefreiheit wurden am 5. Oktober 2018 erhoben.

Fotos zur Einrichtung



Steigenberger Hotel
Thüringer Hof

Formulare ohne Teilbereiche

Rezeption



Rezeption

Bewegungsfläche vor dem Schalter/Tresen/der Kasse - Breite: 500 cm.

Bewegungsfläche vor dem Schalter/Tresen/der Kasse - Tiefe: 500 cm.

Der Schalter/Tresen/die Kasse ist an der höchsten Stelle 115 cm hoch.

Der Schalter/Tresen/die Kasse ist an der niedrigsten Stelle 115 cm hoch.

Es ist keine andere, gleichwertige Kommunikationsmöglichkeit im Sitzen vorhanden.

Alarm/Hilfsmittel

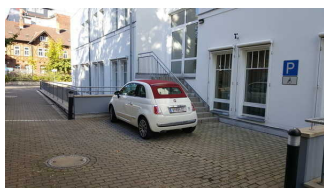
Die Bestätigung des Notrufs erfolgt akustisch, z.B. Gegensprechanlage.

Die Bestätigung des Notrufs erfolgt akustisch, z.B. Gegensprechanlage.

Assistenzhunde (Begleithunde, Blindenführhunde etc.) dürfen in alle relevanten Bereiche/Räume des Betriebes/Angebotes mitgebracht werden.

Bemerkungen hinsichtlich Assistenzhunden: Bitte vorab reservieren.

Parkplatz hinter dem Haus



Parkplatz im
Innenhof

Es ist ein allgemeiner Parkplatz vorhanden.

Es gibt 1 Stellplatz/-plätze für Menschen mit Behinderung.

Der Stellplatz / die Stellplätze für Menschen mit Behinderung ist / sind gekennzeichnet.

Stellplatzbreite: 350 cm.

Stellplatzlänge: 500 cm.

Der Parkplatz ist von der Oberflächenbeschaffenheit her erschütterungsarm und leicht begeh- und befahrbar (z.B. Asphalt, engfugige Platten, etc.).

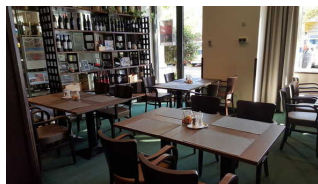
Entfernung des Stellplatzes für Menschen mit Behinderung zum Eingangsbereich: 30 m.

Anmerkungen für den Gast: Die Einfahrt zum Hof ist nur 210cm breit

Fühstücksbereich EG



Zugang zum
Restaurant im EG



Teilbereich des
Restaurants

Schmalste Durchgangsbreite im Raum: 210 cm.

Es sind unterfahrbare Tische (Maximalhöhe 80 cm, Unterfahrbarkeit in einer Höhe von 67 cm und einer Tiefe von 30 cm) vorhanden.

Anzahl: ca. 11 Tisch/Tische.

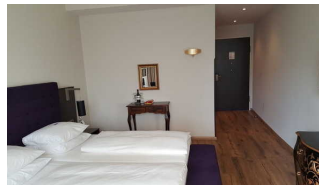
Sanitärraum vorhanden: [Öffentliches WC im Untergeschoss](#)

Anmerkungen für den Gast: Dies ist nur ein Teilbereich des Restaurants.

Zimmer 223



Zimmer 223



Zimmer 223



Zugang zum Zimmer
223



Kleiderschrank



Engster Durchgang
im Zimmer



Zimmertür

Zugang zum Schlafräum über: [Aufzug](#), [Treppe Im Haus](#)

Auf folgende zu nutzende Wege wird hingewiesen: [Weg zum Zimmer 223](#)

Tür zum Schlafräum

Die Tür ist keine Karussell- oder Rotationstür.

Maximale lichte Breite des Durchgangs: 93 cm

Art der Tür / des Durchgangs: Einflügel

Die Tür wird mit eigenem Kraftaufwand geöffnet.

Kleinere Bewegungsfläche vor/hinter der Tür - Breite: 117 cm.

Kleinere Bewegungsfläche vor/hinter der Tür - Tiefe: 250 cm.

Höhe der Türschwelle: 0 cm.

Zimmertyp: Doppelzimmer

Größte Bewegungsfläche im Raum zum Drehen und Wenden mit Gehhilfen bzw. Rollstühlen - Breite: 185 cm.

Größte Bewegungsfläche im Raum zum Drehen und Wenden mit Gehhilfen bzw. Rollstühlen - Tiefe: 170 cm.

Schmalster Durchgang im Schlafräum: 100 cm.

Bewegungsfläche rechts neben dem Bett - Breite: 120 cm.

Bewegungsfläche links neben dem Bett - Tiefe: 160 cm.

Bewegungsfläche links neben dem Bett - Breite: 200 cm.

Bewegungsfläche rechts neben dem Bett - Tiefe: 160 cm.

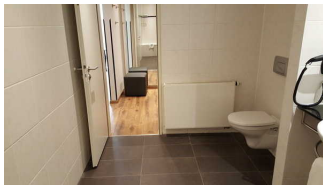
Das Bett ist nicht auf einer Längsseite in seiner gesamten Tiefe und in einer Höhe von mind. 15 cm unterfahrbar.

Maximale Höhe der Matratze: 49 cm.

Breite des Bettes: 200 cm.

Sanitärraum vorhanden: [Sanitärraum](#)

Sanitärraum



WC vom Zimmer 223



Waschbecken und
Wanne im Zimmer
223

Der Sanitärraum gehört zu: [Zimmer 223](#)

Tür zum Sanitärraum

Die Tür ist keine Karussell- oder Rotationstür.

Maximale lichte Breite des Durchgangs: 69 cm

Art der Tür / des Durchgangs: Einflügel

Die Tür wird mit eigenem Kraftaufwand geöffnet.

Kleinere Bewegungsfläche vor/hinter der Tür - Breite: 140 cm.

Kleinere Bewegungsfläche vor/hinter der Tür - Tiefe: 150 cm.

Höhe der Türschwelle: 1 cm.

Die Tür öffnet nach innen.

WC

Tiefe der WC-Schüssel: 52 cm.

Bewegungsfläche links neben dem WC - Breite: 29 cm.

Bewegungsfläche rechts neben dem WC - Breite: 40 cm.

Bewegungsfläche links neben dem WC - Tiefe: 50 cm.

Bewegungsfläche rechts neben dem WC - Tiefe: 50 cm.

Bewegungsfläche vor dem WC - Breite: 150 cm.

Bewegungsfläche vor dem WC - Tiefe: 150 cm.

Höhe des Toilettensitzes: 44 cm.

Es gibt keine Haltegriffe links vom WC.

Es gibt keine Haltegriffe rechts vom WC.

Waschbecken

Bewegungsfläche vor dem Waschbecken - Breite: 200 cm.

Bewegungsfläche vor dem Waschbecken - Tiefe: 165 cm.

Höhe des Waschbeckens (Oberkante vorne): 88 cm.

Das Waschbecken ist unterfahrbar in einer Höhe von 67 cm und einer Tiefe von 30 cm oder mehr.

Der Spiegel ist im Stehen und Sitzen einsehbar.

Dusche

Höhe der Oberkante Duschwanne zum angrenzenden Bodenbereich: 53 cm.

Bewegungsfläche in der Dusche - Breite: 55 cm.

Bewegungsfläche in der Dusche - Tiefe: 160 cm.

Es ist ein Duschsitz vorhanden oder kann bei Bedarf bereitgestellt werden (fest installiert, klappbar, einhängbar oder mobil und stabil).

Es sind Haltegriffe in der Dusche vorhanden.

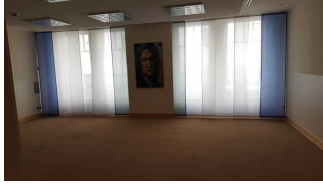
Die Haltegriffe sind waagerecht.

Höhe der waagerechten Haltegriffe: 83 cm.

Höhe der Duscharmatur: 60 cm.

Es ist kein Alarmauslöser (Schnur, Knopf) vorhanden.

Tagungsraum Bach



Tagungsraum Bach



Weg zum
Tagungsraum



Tür zum
Tagungsraum

Tür

Die Tür ist keine Karussell- oder Rotationstür.

Maximale lichte Breite des Durchgangs: 93 cm

Art der Tür / des Durchgangs: Einflügel

Die Tür wird mit eigenem Kraftaufwand geöffnet.

Kleinere Bewegungsfläche vor/hinter der Tür - Breite: 300 cm.

Kleinere Bewegungsfläche vor/hinter der Tür - Tiefe: 300 cm.

Höhe der Türschwelle: 0 cm.

Größe des Raumes - Breite: 6 m.

Größe des Raumes - Tiefe: 8 m.

Schmalste Durchgangsbreite des Raumes: 600 cm.

Es sind Sitzgelegenheiten vorhanden.

Sanitärraum vorhanden: [Öffentliches WC im Untergeschoss](#)

Eingangsbereich

Haupteingang



Haupteingang
Innenansicht



Haupteingang
Außenansicht

Zugang zum Eingangsbereich über: [Treppe am Haupteingang](#)

Eingangstür

Die Tür gehört zu:

Die Tür ist keine Karussell- oder Rotationstür.

Maximale lichte Breite des Durchgangs: 130 cm

Art der Tür / des Durchgangs: Zweiflügel

Die Tür wird ohne eigenen Kraftaufwand (Drücker, Lichtschranke, Bewegungsmelder etc.) geöffnet.

Kleinere Bewegungsfläche vor/hinter der Tür - Breite: 170 cm.

Kleinere Bewegungsfläche vor/hinter der Tür - Tiefe: 100 cm.

Höhe der Türschwelle: 0 cm.

Nebeneingang



Stufenloser
Nebeneingang

Auf folgende zu nutzende Wege wird hingewiesen: [Weg vom Pakplatz zum Nebeneingang](#)

Eingangstür

Die Tür gehört zu:

Die Tür ist keine Karussell- oder Rotationstür.

Maximale lichte Breite des Durchgangs: 103 cm

Art der Tür / des Durchgangs: Einflügel

Die Tür wird mit eigenem Kraftaufwand geöffnet.

Kleinere Bewegungsfläche vor/hinter der Tür - Breite: 250 cm.

Kleinere Bewegungsfläche vor/hinter der Tür - Tiefe: 120 cm.

Höhe der Türschwelle: 3 cm.

Öffentliches WC im Untergeschoss



Waschbecken im WC



Toilette im öffentlichen WC

Die Toilette gehört zu: [Tagungsraum Bach](#), [Fühstücksbereich EG](#)

Zugang zum Sanitärraum über: [Treppe Im Haus](#), [Aufzug](#)

Die Tür ist keine Karussell- oder Rotationstür.

Maximale lichte Breite des Durchgangs: 94 cm

Art der Tür / des Durchgangs: Einflügel

Die Tür wird mit eigenem Kraftaufwand geöffnet.

Kleinere Bewegungsfläche vor/hinter der Tür - Breite: 130 cm.

Kleinere Bewegungsfläche vor/hinter der Tür - Tiefe: 130 cm.

Höhe der Türschwelle: 0 cm.

Die Tür öffnet nach außen.

Die WC-Tür ist ohne Schlüssel zu öffnen.

WC

Es ist ein Unisex-WC (Damen/Herren).

Es ist kein öffentliches WC vorhanden, welches mit max. einer Stufe erreichbar ist und eine Türbreite von min. 70 cm aufweist.

Es ist ein WC für Menschen mit Behinderung vorhanden.

Tiefe der WC-Schüssel: 73 cm.

Die Bewegungsfläche links vom WC ist 80 cm breit.

Die Bewegungsfläche rechts vom WC ist 20 cm breit.

Die Bewegungsfläche links vom WC ist 70 cm tief.

Die Bewegungsfläche rechts vom WC ist 70 cm tief.

Die Bewegungsfläche vor dem WC ist 130 cm breit.

Die Bewegungsfläche vor dem WC ist 130 cm tief.

Der Toilettensitz ist 51 cm hoch. (ohne Deckel gemessen)

Es gibt links vom WC Haltegriffe.

Höhe des linken Haltegriffs: 90 cm

Länge des linken Haltegriffs: 60 cm

Der linke Haltegriff ist hochklappbar.

Es gibt rechts vom WC Haltegriffe.

Der rechte Haltegriff ist nicht hochklappbar.

Höhe des rechten Haltegriffs: 90 cm

Länge des rechten Haltegriffs: 60 cm

Es gibt zwei Haltegriffe rechts und links.

Abstand zwischen den Haltegriffen: 77 cm

Waschbecken

Die Bewegungsfläche vor dem Waschbecken ist 130 cm breit.

Die Bewegungsfläche vor dem Waschbecken ist 130 cm tief.

Höhe des Waschbeckens: 79 cm

Das Waschbecken ist unterfahrbar in einer Höhe von 67 cm und einer Tiefe von 30 cm oder mehr.

Der Spiegel über dem Waschbecken ist im Stehen und Sitzen einsehbar.

Anmerkungen für den Gast: Es gibt ein Telefon für Notfälle.

Weg vom Parkplatz zum Nebeneingang



Tür zum
Nebeneingang



Weg vom Parkplatz
zum Nebeneingang

Über den Weg sind zu erreichen: [Nebeneingang](#)

Breite des Weges: 300 cm

Länge des Weges: 20 m

Der Weg ist von der Oberflächenbeschaffenheit her erschütterungsarm und leicht begeh- und befahrbar (z.B. Asphalt, engfugige Platten, etc.).

Maximale Längsneigung des Weges: 2 %

Maximale Längsneigung über eine Strecke von 10 m.

Es sind keine Stufen im Wegeverlauf vorhanden.

Aufzug



Aufzugseinstieg



Aufzug
Ausstiegsbereich



Innenraum Aufzug



Bedienfeld des
Aufzugs

Über den Aufzug sind zu erreichen: [Weg zum Zimmer 223](#), [Zimmer 223](#), [Öffentliches WC im Untergeschoss](#)

Breite der Bewegungsfläche vor dem Einstieg: 300 cm

Tiefe der Bewegungsfläche vor dem Einstieg: 300 cm

Lichte Durchgangsbreite der Aufzugtür: 89 cm

Kabinengröße innen - Breite: 105 cm

Kabinengröße innen - Tiefe: 196 cm

Breite der Bewegungsfläche beim Ausstieg: 300 cm

Tiefe der Bewegungsfläche beim Ausstieg: 300 cm

Die Bedienelemente sind nicht auf einem horizontalen Bedientableau angeordnet.

Die Bedienelemente/Befehlsgeber sind wie folgt angeordnet:

Der waagerechte Abstand von der Ecke des Fahrkorbs bis zum ersten Befehlsgeber (mittig) ist: 10 cm

Höchste Stelle der Befehlsgeber: 146 cm

Tiefste Stelle der Befehlsgeber: 78 cm

Anmerkungen für den Gast: Es gibt zwei baugleiche Aufzüge

Schwelle/Stufe/Treppe

Treppe am Haupteingang



Treppe am
Haupteingang

Über die Schwelle / Stufe / Treppe sind zu erreichen: [Haupteingang](#)

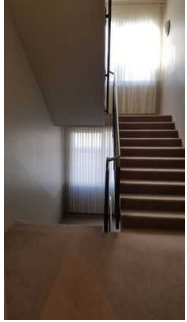
Vorhandene Schwellen/Stufen: 2

Höhe der Schwelle/Stufe: 16 cm

Die Treppe hat keinen Handlauf.

Anmerkungen für den Gast: Der Nebeneingang ist stufenlos

Treppe Im Haus



Treppenhaus

Über die Schwelle / Stufe / Treppe sind zu erreichen: [Zimmer 223](#), [Öffentliches WC im Untergeschoss](#)

Vorhandene Schwellen/Stufen: 120

Höhe der Schwelle/Stufe: 16 cm

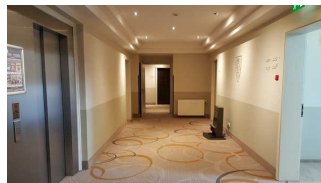
Die Treppe hat einen einseitigen Handlauf.

Alternative zur Schwelle / Stufe / Treppe: [Aufzug](#)

Weg zum Zimmer 223



Weg im EG zum
Zimmer 223



Weg zum Zimmer

Über den Flur / Weg / Durchgang sind zu erreichen: [Zimmer 223](#)

Der Flur / Weg / Durchgang führt über: [Aufzug](#), [Treppe Im Haus](#)

Länge (Flur/Weg/Gang): 40 m

Mindestbreite des Flurs/Weges/Ganges: 300 cm

Durchgang vorhanden und mindestens 88 cm breit.

Es sind keine Stufen im Wegeverlauf vorhanden.