

---

## Vienna House Thüringer Hof

Karlsplatz 11  
99817 Eisenach

Tel: +49 (0) 3691 280  
Fax: +49 (0) 3691 28190

eisenach@steigenberger.de  
[www.eisenach.steigenberger.de](http://www.eisenach.steigenberger.de)

## Informationen für Menschen mit Sehbehinderung und blinde Menschen

Die Informationen zur Barrierefreiheit wurden am 5. Oktober 2018 erhoben.

### Fotos zur Einrichtung

---



Steigenberger Hotel  
Thüringer Hof

---

## Formulare ohne Teilbereiche

### Rezeption

---



Rezeption

---

Die Gehbahn von der Eingangstür zum Schalter/Tresen/zur Kasse ist nicht mit visuell kontrastreichen Markierungen (z.B. Teppich) gekennzeichnet.

Die Gehbahn von der Eingangstür zum Schalter/Tresen/zur Kasse ist nicht mit taktil erfassbaren Markierungen (z.B. Bodenindikatoren) gekennzeichnet.

## Alarm/Hilfsmittel

Die Bestätigung des Notrufs erfolgt akustisch, z.B. Gegensprechanlage.

Die Bestätigung des Notrufs erfolgt akustisch, z.B. Gegensprechanlage.

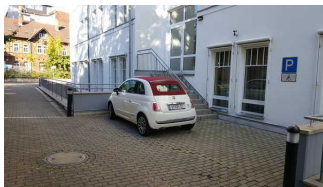
Assistenzhunde (Begleithunde, Blindenführhunde etc.) dürfen in alle relevanten Bereiche/Räume des Betriebes/Angebotes mitgebracht werden.

Bemerkungen hinsichtlich Assistenzhunden: Bitte vorab reservieren.

Es ist keine Speisekarte in Brailleschrift oder auf einer barrierefreien Internetseite verfügbar.

## Parkplatz hinter dem Haus

---



Parkplatz im  
Innenhof

Es ist ein allgemeiner Parkplatz vorhanden.

Es gibt 1 Stellplatz/-plätze für Menschen mit Behinderung.

Der Stellplatz / die Stellplätze für Menschen mit Behinderung ist / sind gekennzeichnet.

Stellplatzbreite: 350 cm.

Stellplatzlänge: 500 cm.

Entfernung des Stellplatzes für Menschen mit Behinderung zum Eingangsbereich: 30 m.

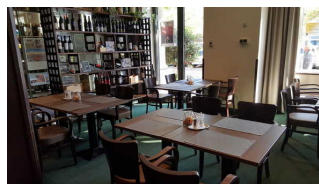
Anmerkungen für den Gast: Die Einfahrt zum Hof ist nur 210cm breit

## Fühstücksbereich EG

---



Zugang zum  
Restaurant im EG



Teilbereich des  
Restaurants

Es sind keine Hindernisse, z.B. in den Raum ragende Gegenstände, vorhanden.

## Speisekarte

Die Schrift der Speisekarte ist schnörkellos und visuell kontrastreich gestaltet.

Sanitärraum vorhanden: [Öffentliches WC im Untergeschoss](#)

Anmerkungen für den Gast: Dies ist nur ein Teilbereich des Restaurants.

## Zimmer 223

---



Zimmer 223



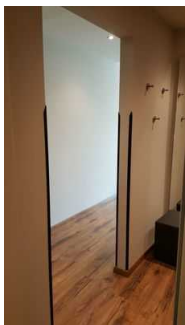
Zimmer 223



Zugang zum Zimmer  
223



Kleiderschrank



Engster Durchgang  
im Zimmer



Zimmertür

---

Zugang zum Schlafräum über: [Aufzug](#), [Treppe Im Haus](#)

Auf folgende zu nutzende Wege wird hingewiesen: [Weg zum Zimmer 223](#)

Tür zum Schlafräum

Die Tür ist keine Karussell- oder Rotationstür.

Art der Tür / des Durchgangs: Einflügel

Die Tür wird mit eigenem Kraftaufwand geöffnet.

Die Tür bzw. der Türrahmen ist visuell kontrastreich zur Umgebung abgesetzt.

Zimmertyp: Doppelzimmer

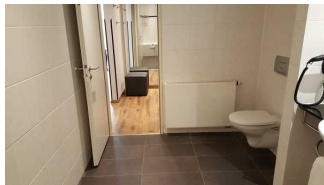
Es sind keine Hindernisse, z.B. in den Raum ragende Gegenstände, vorhanden.

Bedienelemente sind nicht visuell kontrastreich gestaltet.

Sanitärraum vorhanden: [Sanitärraum](#)

## Sanitärraum

---



WC vom Zimmer 223



Waschbecken und Wanne im Zimmer 223

---

Der Sanitärraum gehört zu: [Zimmer 223](#)

Tür zum Sanitärraum

Die Tür ist keine Karussell- oder Rotationstür.

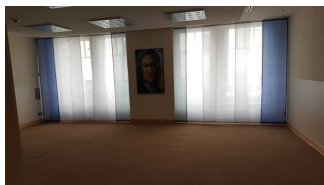
Art der Tür / des Durchgangs: Einflügel

Die Tür wird mit eigenem Kraftaufwand geöffnet.

Die Tür bzw. der Türrahmen ist nicht visuell kontrastreich zur Umgebung abgesetzt.

## Tagungsraum Bach

---



Tagungsraum Bach



Weg zum Tagungsraum



Tür zum Tagungsraum

---

Tür

Die Tür ist keine Karussell- oder Rotationstür.

Art der Tür / des Durchgangs: Einflügel

Die Tür wird mit eigenem Kraftaufwand geöffnet.

Die Tür bzw. der Türrahmen ist visuell kontrastreich zur Umgebung abgesetzt.

Größe des Raumes - Breite: 6 m.

Größe des Raumes - Tiefe: 8 m.

Der Raum ist nicht beleuchtet.

Es sind keine Hindernisse, z.B. in den Weg ragende Gegenstände, vorhanden.

Die Wand kann nicht als Orientierungsleitlinie genutzt werden.

Sanitärraum vorhanden: [Öffentliches WC im Untergeschoss](#)

## Eingangsbereich

### Haupteingang



Haupteingang  
Innenansicht



Haupteingang  
Außenansicht

Zugang zum Eingangsbereich über: [Treppe am Haupteingang](#)

Der Eingangsbereich ist visuell kontrastreich zur Umgebung abgesetzt.

Der Eingangsbereich ist nicht durch einen taktil wahrnehmbaren Bodenbelagswechsel erkennbar.

Eingangstür

Die Tür gehört zu:

Die Tür ist keine Karussell- oder Rotationstür.

Art der Tür / des Durchgangs: Zweiflügel

Die Tür wird ohne eigenen Kraftaufwand (Drücker, Lichtschranke, Bewegungsmelder etc.) geöffnet.

Die Tür bzw. der Türrahmen ist nicht visuell kontrastreich zur Umgebung abgesetzt.

Glastüren sind nicht mit Sicherheitsmarkierungen gekennzeichnet.

## Nebeneingang

---



Stufenloser  
Nebeneingang

---

Auf folgende zu nutzende Wege wird hingewiesen: [Weg vom Pakplatz zum Nebeneingang](#)

Der Eingangsbereich ist nicht visuell kontrastreich zur Umgebung abgesetzt.

Der Eingangsbereich ist nicht durch einen taktil wahrnehmbaren Bodenbelagswechsel erkennbar.

Eingangstür

Die Tür gehört zu:

Die Tür ist keine Karussell- oder Rotationstür.

Art der Tür / des Durchgangs: Einflügel

Die Tür wird mit eigenem Kraftaufwand geöffnet.

Die Tür bzw. der Türrahmen ist nicht visuell kontrastreich zur Umgebung abgesetzt.

## Öffentliches WC im Untergeschoss

---



Waschbecken im WC



Toilette im  
öffentlichen WC

---

Die Toilette gehört zu: [Tagungsraum Bach](#), [Fühstücksbereich EG](#)

Zugang zum Sanitärraum über: [Treppe Im Haus](#), [Aufzug](#)

Die Tür ist keine Karussell- oder Rotationstür.

Art der Tür / des Durchgangs: Einflügel

Die Tür wird mit eigenem Kraftaufwand geöffnet.

Die Tür bzw. der Türrahmen ist nicht visuell kontrastreich zur Umgebung abgesetzt.

Anmerkungen für den Gast: Es gibt ein Telefon für Notfälle.

## Weg vom Parkplatz zum Nebeneingang

---



Tür zum  
Nebeneingang



Weg vom Parkplatz  
zum Nebeneingang

---

Über den Weg sind zu erreichen: [Nebeneingang](#)

Breite des Weges: 300 cm

Länge des Weges: 20 m

Es sind keine Stufen im Wegeverlauf vorhanden.

Keine Gehwegbegrenzung vorhanden.

Es gibt keine visuell kontrastreichen Bodenindikatoren (z.B. Leitstreifen).

Es gibt keine taktil erfassbaren Bodenindikatoren (z.B. Leitstreifen).

## Aufzug

---



Aufzugseinstieg



Aufzug  
Ausstiegsbereich



Innenraum Aufzug



Bedienfeld des  
Aufzugs

---

Über den Aufzug sind zu erreichen: [Weg zum Zimmer 223](#), [Zimmer 223](#), [Öffentliches WC im Untergeschoss](#)

Der Aufzug ist hell und blendfrei ausgeleuchtet.

Die Bedienelemente sind nicht auf einem horizontalen Bedientableau angeordnet.

Die Etagennummern sind in der Türleibung oder im Türrahmen nicht taktil erfassbar.

Alternative zum Aufzug: [Treppe Im Haus](#)

Anmerkungen für den Gast: Es gibt zwei baugleiche Aufzüge

Die Bedienelemente bzw. die Beschilderung ist visuell kontrastreich gestaltet.

Die Bedienelemente bzw. die Beschilderung sind/ist taktil erfassbar.

Beschilderung nicht in Brailleschrift vorhanden.

Die Halteposition wird nicht durch Sprache angesagt.

## Schwelle/Stufe/Treppe

### Treppe am Haupteingang

---



Treppe am  
Haupteingang

---

Über die Schwelle / Stufe / Treppe sind zu erreichen: [Haupteingang](#)

Vorhandene Schwellen/Stufen: 2

Höhe der Schwelle/Stufe: 16 cm

Die Treppe hat gerade Läufe.

Die Treppe hat keinen Handlauf.

Es sind keine Handläufe vorhanden.

Es sind keine taktilen Informationen zum Stockwerk am Anfang und am Ende der Treppenläufe vorhanden.

Es sind keine kontrastreichen Stufenflächen vorhanden.

Es besteht kein visueller Kontrast zwischen dem Fußbodenbelag und Treppenauf- oder abgängen.

Es besteht kein taktiler Kontrast zwischen dem Fußbodenbelag und Treppenauf- oder abgängen.

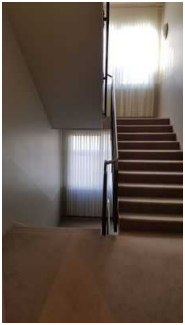


Die Treppe ist hell und blendfrei ausgeleuchtet.

Anmerkungen für den Gast: Der Nebeneingang ist stufenlos

## Treppe Im Haus

---



Treppenhaus

Über die Schwelle / Stufe / Treppe sind zu erreichen: [Zimmer 223](#), [Öffentliches WC im Untergeschoss](#)

Vorhandene Schwellen/Stufen: 120

Höhe der Schwelle/Stufe: 16 cm

Die Treppe hat gerade Läufe.

Die Treppe hat einen einseitigen Handlauf.

Die Handläufe werden am Anfang und am Ende der Treppenläufe nicht weitergeführt.

Es sind keine taktilen Informationen zum Stockwerk am Anfang und am Ende der Treppenläufe vorhanden.

Es sind keine kontrastreichen Stufenflächen vorhanden.

Es besteht kein visueller Kontrast zwischen dem Fußbodenbelag und Treppenauf- oder abgängen.

Es besteht kein taktiler Kontrast zwischen dem Fußbodenbelag und Treppenauf- oder abgängen.

Die Treppe ist hell und blendfrei ausgeleuchtet.

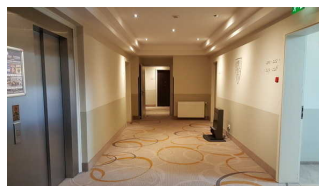
Alternative zur Schwelle / Stufe / Treppe: [Aufzug](#)

## Weg zum Zimmer 223

---



Weg im EG zum  
Zimmer 223



Weg zum Zimmer

Über den Flur / Weg / Durchgang sind zu erreichen: [Zimmer 223](#)

Der Flur / Weg / Durchgang führt über: [Aufzug](#), [Treppe Im Haus](#)

Länge (Flur/Weg/Gang): 40 m

Der Flur/Weg/Gang ist hell und blendfrei ausgeleuchtet.

Es sind keine Hindernisse vorhanden.

Es sind keine Stufen im Wegeverlauf vorhanden.

Die Gehbahn im Flur/Weg/Gang ist nicht visuell kontrastreich zur Umgebung abgesetzt.

Die Gehbahn ist weder mit taktil erfassbaren Markierungen gekennzeichnet, noch kann die Wand als Orientierungsleitlinie genutzt werden, noch können andere bauliche Elemente als Orientierung genutzt werden.