

## Vienna House Thüringer Hof

Karlsplatz 11  
99817 Eisenach

Tel: +49 (0) 3691 280  
Fax: +49 (0) 3691 28190

eisenach@steigenberger.de  
[www.eisenach.steigenberger.de](http://www.eisenach.steigenberger.de)

## Informationen für Menschen mit Hörbehinderung und gehörlose Menschen

Die Informationen zur Barrierefreiheit wurden am 5. Oktober 2018 erhoben.

### Fotos zur Einrichtung

---



Steigenberger Hotel  
Thüringer Hof

---

## Formulare ohne Teilbereiche

### Alarm/Hilfsmittel

Es gibt einen Alarm.

Es gibt keinen optisch deutlich wahrnehmbaren Alarm.

Die Bestätigung des Notrufs erfolgt akustisch, z.B. Gegensprechanlage.

Die Bestätigung des Notrufs erfolgt akustisch, z.B. Gegensprechanlage.

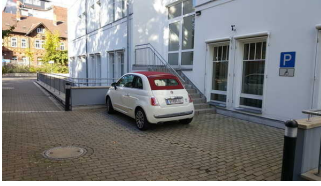
Es gibt keine induktive Höranlage am Schalter/Tresen/an der Rezeption.

In weiteren (Tagungs-) Räumen ist keine induktive Höranlage vorhanden.

Es wird W-LAN angeboten.

## Parkplatz hinter dem Haus

---



Parkplatz im  
Innenhof

Es ist ein allgemeiner Parkplatz vorhanden.

Es gibt 1 Stellplatz/-plätze für Menschen mit Behinderung.

Der Stellplatz / die Stellplätze für Menschen mit Behinderung ist / sind gekennzeichnet.

Stellplatzbreite: 350 cm.

Stellplatzlänge: 500 cm.

Entfernung des Stellplatzes für Menschen mit Behinderung zum Eingangsbereich: 30 m.

Anmerkungen für den Gast: Die Einfahrt zum Hof ist nur 210cm breit

## Fühstücksbereich EG

---



Zugang zum  
Restaurant im EG



Teilbereich des  
Restaurants

Es gibt Tische mit heller und blendfreier Beleuchtung.

Anzahl: ca. 11 Tisch/Tische.

Es sind Tische vorhanden, an denen keine Lampen stehen oder hängen, die das Gesichtsfeld bzw. den Blickkontakt stören.

Anzahl: ca. 118 Tisch/Tische.

Es gibt Sitzbereiche mit geringen Umgebungsgeräuschen (z.B. Sitzecke, separater Raum).

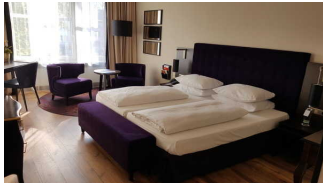
Anzahl: ca. 11 Tisch/Tische.

Sanitärraum vorhanden: [Öffentliches WC im Untergeschoss](#)

Anmerkungen für den Gast: Dies ist nur ein Teilbereich des Restaurants.

## Zimmer 223

---



Zimmer 223



Zimmer 223



Zugang zum Zimmer  
223



Kleiderschrank



Engster Durchgang  
im Zimmer



Zimmertür

---

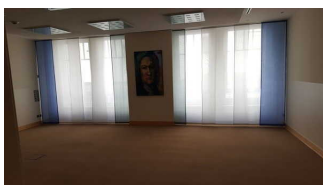
Zimmertyp: Doppelzimmer

Es ist mindestens eine frei verfügbare Steckdose in der Nähe des Bettes vorhanden.

Das Klingeln oder Anklopfen an die Zimmertür wird nicht durch ein Blinksignal angezeigt, welches in allen Räumen wahrgenommen werden kann.

## Tagungsraum Bach

---



Tagungsraum Bach



Weg zum  
Tagungsraum



Tür zum  
Tagungsraum

---

Sanitärraum vorhanden: [Öffentliches WC im Untergeschoss](#)

## Öffentliches WC im Untergeschoss

---



Waschbecken im WC



Toilette im  
öffentlichen WC

---

Die Toilette gehört zu: [Tagungsraum Bach](#), [Fühstücksbereich EG](#)

Anmerkungen für den Gast: Es gibt ein Telefon für Notfälle.

## Aufzug

---



Aufzugseinstieg



Aufzug  
Ausstiegsbereich



Innenraum Aufzug



Bedienfeld des Aufzugs

---

Über den Aufzug sind zu erreichen: Weg zum Zimmer 223, [Zimmer 223](#), [Öffentliches WC im Untergeschoss](#)

Ein abgehender Notruf im Aufzug wird akustisch bestätigt.

Alternative zum Aufzug: Treppe Im Haus

Anmerkungen für den Gast: Es gibt zwei baugleiche Aufzüge