

Vienna House Thüringer Hof

Karlsplatz 11
99817 Eisenach

Tel: +49 (0) 3691 280
Fax: +49 (0) 3691 28190

eisenach@steigenberger.de
www.eisenach.steigenberger.de

Bequem unterwegs für alle Generationen

Die Informationen zur Barrierefreiheit wurden am 5. Oktober 2018 erhoben.

Fotos zur Einrichtung



Steigenberger Hotel
Thüringer Hof

Formulare ohne Teilbereiche

Rezeption



Rezeption

Der Schalter/Tresen/die Kasse ist an der höchsten Stelle 115 cm hoch.

Der Schalter/Tresen/die Kasse ist an der niedrigsten Stelle 115 cm hoch.

Es ist keine andere, gleichwertige Kommunikationsmöglichkeit im Sitzen vorhanden.

Alarm/Hilfsmittel

Es gibt einen Alarm.

Es gibt keinen optisch deutlich wahrnehmbaren Alarm.

Parkplatz hinter dem Haus



Parkplatz im
Innenhof

Es ist ein allgemeiner Parkplatz vorhanden.

Anmerkungen für den Gast: Die Einfahrt zum Hof ist nur 210cm breit

Fühstücksbereich EG



Zugang zum
Restaurant im EG



Teilbereich des
Restaurants

Speisekarte

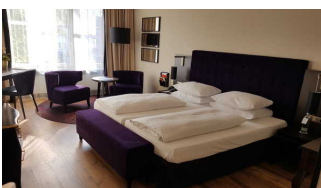
Die Schrift der Speisekarte ist schnörkellos und visuell kontrastreich gestaltet.

Es ist keine Speisekarte mit Bildern vorhanden und die Speisen werden nicht sichtbar präsentiert.

Sanitärraum vorhanden: [Öffentliches WC im Untergeschoss](#)

Anmerkungen für den Gast: Dies ist nur ein Teilbereich des Restaurants.

Zimmer 223



Zimmer 223



Zimmer 223



Zugang zum Zimmer
223



Kleiderschrank



Engster Durchgang
im Zimmer



Zimmertür

Zugang zum Schlafraum über: [Aufzug](#), [Treppe Im Haus](#)

Auf folgende zu nutzende Wege wird hingewiesen: [Weg zum Zimmer 223](#)

Tür zum Schlafraum

Die Tür ist keine Karussell- oder Rotationstür.

Maximale lichte Breite des Durchgangs: 93 cm

Die Tür wird mit eigenem Kraftaufwand geöffnet.

Die Tür bzw. der Türrahmen ist visuell kontrastreich zur Umgebung abgesetzt.

Höhe der Türschwelle: 0 cm.

Zimmertyp: Doppelzimmer

Schmalster Durchgang im Schlafraum: 100 cm.

Maximale Höhe der Matratze: 49 cm.

Breite des Bettes: 200 cm.

Es ist mindestens eine frei verfügbare Steckdose in der Nähe des Bettes vorhanden.

Bedienelemente sind nicht visuell kontrastreich gestaltet.

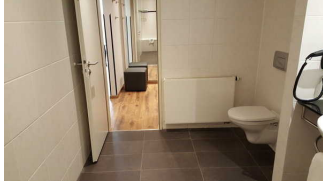
Eine Visitenkarte mit Anschrift und Telefonnummer des Hotels/der Ferienwohnung liegt im Schlafraum sichtbar aus.

Der Schlafraum und der Zimmerschlüssel/die Zimmerkarte sind weder mit der gleichen Farbmarkierung noch mit bildhaftem Symbol gekennzeichnet.

Der Weg zum Schlafräum ist nicht mit der gleichen Farbmarkierung und/oder bildhaftem Symbol und unterbrechungsfrei gekennzeichnet.

Sanitärraum vorhanden: [Sanitärraum](#)

Sanitärraum



WC vom Zimmer 223



Waschbecken und
Wanne im Zimmer
223

Der Sanitärraum gehört zu: [Zimmer 223](#)

Tür zum Sanitärraum

Die Tür ist keine Karussell- oder Rotationstür.

Maximale lichte Breite des Durchgangs: 69 cm

Die Tür wird mit eigenem Kraftaufwand geöffnet.

Die Tür bzw. der Türrahmen ist nicht visuell kontrastreich zur Umgebung abgesetzt.

Höhe der Türschwelle: 1 cm.

WC

Tiefe der WC-Schüssel: 52 cm.

Höhe des Toilettensitzes: 44 cm.

Es gibt keine Haltegriffe links vom WC.

Es gibt keine Haltegriffe rechts vom WC.

Dusche

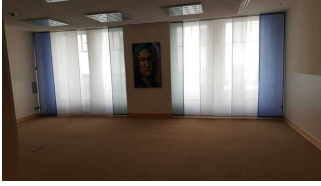
Höhe der Oberkante Duschwanne zum angrenzenden Bodenbereich: 53 cm.

Es ist ein Duschsitz vorhanden oder kann bei Bedarf bereitgestellt werden (fest installiert, klappbar, einhängbar oder mobil und stabil).

Es sind Haltegriffe in der Dusche vorhanden.

Es ist kein Alarmauslöser (Schnur, Knopf) vorhanden.

Tagungsraum Bach



Tagungsraum Bach



Weg zum
Tagungsraum



Tür zum
Tagungsraum

Tür

Die Tür ist keine Karussell- oder Rotationstür.

Maximale lichte Breite des Durchgangs: 93 cm

Die Tür wird mit eigenem Kraftaufwand geöffnet.

Die Tür bzw. der Türrahmen ist visuell kontrastreich zur Umgebung abgesetzt.

Höhe der Türschwelle: 0 cm.

Größe des Raumes - Breite: 6 m.

Größe des Raumes - Tiefe: 8 m.

Es sind Sitzgelegenheiten vorhanden.

Sanitärraum vorhanden: [Öffentliches WC im Untergeschoss](#)

Allergien und Nahrungsmittelunverträglichkeiten

Allgemeines

Nichtraucherzonen im Betrieb.

Kompletter Betrieb rauchfrei.

Nichtraucherzimmer verfügbar.

Allergologisch und dermatologisch unbedenkliche Körperpflegeprodukte (z.B. Seife, Shampoo, Cremé) verfügbar.

Möglichkeit, Medikamente kühl zu lagern.

Spezieller Ernährungsbedarf

Möglichkeit, Speisen dem Bedarf entsprechend individuell nach Menge zusammenzustellen.

Zwischenmahlzeiten auch außerhalb der vorgesehenen Essenszeiten.

Eingangsbereich

Haupteingang



Haupteingang
Innenansicht



Haupteingang
Außenansicht

Zugang zum Eingangsbereich über: [Treppe am Haupteingang](#)

Der Eingangsbereich ist visuell kontrastreich zur Umgebung abgesetzt.

Eingangstür

Die Tür gehört zu:

Die Tür ist keine Karussell- oder Rotationstür.

Maximale lichte Breite des Durchgangs: 130 cm

Die Tür wird ohne eigenen Kraftaufwand (Drücker, Lichtschranke, Bewegungsmelder etc.) geöffnet.

Die Tür bzw. der Türrahmen ist nicht visuell kontrastreich zur Umgebung abgesetzt.

Glastüren sind nicht mit Sicherheitsmarkierungen gekennzeichnet.

Höhe der Türschwelle: 0 cm.

Nebeneingang



Stufenloser
Nebeneingang

Auf folgende zu nutzende Wege wird hingewiesen: [Weg vom Pakplatz zum Nebeneingang](#)

Der Eingangsbereich ist nicht visuell kontrastreich zur Umgebung abgesetzt.

Eingangstür

Die Tür gehört zu:

Die Tür ist keine Karussell- oder Rotationstür.

Maximale lichte Breite des Durchgangs: 103 cm

Die Tür wird mit eigenem Kraftaufwand geöffnet.

Die Tür bzw. der Türrahmen ist nicht visuell kontrastreich zur Umgebung abgesetzt.

Höhe der Türschwelle: 3 cm.

Öffentliches WC im Untergeschoss



Waschbecken im WC



Toilette im öffentlichen WC

Die Toilette gehört zu: [Tagungsraum Bach](#), [Fühstücksbereich EG](#)

Zugang zum Sanitärraum über: [Treppe Im Haus](#), [Aufzug](#)

Die Tür ist keine Karussell- oder Rotationstür.

Maximale lichte Breite des Durchgangs: 94 cm

Die Tür wird mit eigenem Kraftaufwand geöffnet.

Die Tür bzw. der Türrahmen ist nicht visuell kontrastreich zur Umgebung abgesetzt.

Höhe der Türschwelle: 0 cm.

WC

Es ist ein Unisex-WC (Damen/Herren).

Es ist kein öffentliches WC vorhanden, welches mit max. einer Stufe erreichbar ist und eine Türbreite von min. 70 cm aufweist.

Es ist ein WC für Menschen mit Behinderung vorhanden.

Anmerkungen für den Gast: Es gibt ein Telefon für Notfälle.

Weg vom Parkplatz zum Nebeneingang



Tür zum
Nebeneingang



Weg vom Parkplatz
zum Nebeneingang

Über den Weg sind zu erreichen: [Nebeneingang](#)

Länge des Weges: 20 m

Der Weg ist von der Oberflächenbeschaffenheit her erschütterungsarm und leicht begeh- und befahrbar (z.B. Asphalt, engfugige Platten, etc.).

Maximale Längsneigung des Weges: 2 %

Maximale Längsneigung über eine Strecke von 10 m.

Es sind keine Stufen im Wegeverlauf vorhanden.

Es sind keine Sitzgelegenheiten vorhanden.

Das Ziel des Weges ist in Sichtweite.

Aufzug



Aufzugseinstieg



Aufzug
Ausstiegsbereich



Innenraum Aufzug



Bedienfeld des
Aufzugs

Über den Aufzug sind zu erreichen: [Weg zum Zimmer 223](#), [Zimmer 223](#), [Öffentliches WC im Untergeschoss](#)

Alternative zum Aufzug: [Treppe Im Haus](#)

Die Bedienelemente bzw. die Beschilderung ist visuell kontrastreich gestaltet.

Schwelle/Stufe/Treppe

Treppe am Haupteingang



Treppe am
Haupteingang

Über die Schwelle / Stufe / Treppe sind zu erreichen: [Haupteingang](#)

Vorhandene Schwellen/Stufen: 2

Höhe der Schwelle/Stufe: 16 cm

Die Treppe hat gerade Läufe.

Die Treppe hat keinen Handlauf.

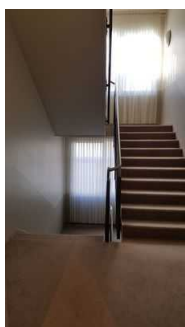
Es sind keine kontrastreichen Stufenflächen vorhanden.

Es besteht kein visueller Kontrast zwischen dem Fußbodenbelag und Treppenauf- oder abgängen.

Die Treppe ist hell und blendfrei ausgeleuchtet.

Anmerkungen für den Gast: Der Nebeneingang ist stufenlos

Treppe Im Haus



Treppenhaus

Über die Schwelle / Stufe / Treppe sind zu erreichen: [Zimmer 223](#), [Öffentliches WC im Untergeschoss](#)

Vorhandene Schwellen/Stufen: 120

Höhe der Schwelle/Stufe: 16 cm

Die Treppe hat gerade Läufe.

Die Treppe hat einen einseitigen Handlauf.

Es sind keine kontrastreichen Stufenflächen vorhanden.

Es besteht kein visueller Kontrast zwischen dem Fußbodenbelag und Treppenauf- oder abgängen.

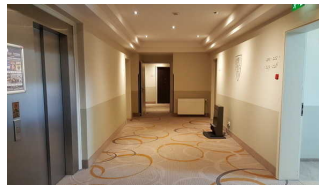
Die Treppe ist hell und blendfrei ausgeleuchtet.

Alternative zur Schwelle / Stufe / Treppe: [Aufzug](#)

Weg zum Zimmer 223



Weg im EG zum
Zimmer 223



Weg zum Zimmer

Über den Flur / Weg / Durchgang sind zu erreichen: [Zimmer 223](#)

Der Flur / Weg / Durchgang führt über: [Aufzug](#), [Treppe Im Haus](#)

Länge (Flur/Weg/Gang): 40 m

Der Flur/Weg/Gang ist hell und blendfrei ausgeleuchtet.

Weder ist das „Ziel“ des Weges in Sichtweite, noch ist ein unterbrechungsfreies Wegeleitsystem vorhanden, noch sind Wegezeichen in ständig sichtbarem Abstand vorhanden.

Es sind keine Stufen im Wegeverlauf vorhanden.

Die Gehbahn im Flur/Weg/Gang ist nicht visuell kontrastreich zur Umgebung abgesetzt.