

Hotel Thüringer Hof

Bahnhofsgasse 3
07407 Rudolstadt

Tel: +49 (0) 3672 412422
Fax: +49 (0) 3672 412423

kontakt@thueringerhof-rudolstadt.de
www.thueringerhof-rudolstadt.de

Bequem unterwegs für alle Generationen

Die Informationen zur Barrierefreiheit wurden am 30. Januar 2014 im Rahmen des Systems "Reisen für Alle" erhoben und sind geprüft.

Detailinformationen zu Treppen, Aufzügen / Treppenliften, Rampen, Automaten und speziellen Türen auf dem Weg zu einzelnen Bereichen finden Sie in der entsprechenden Kategorie.

Fotos zur Einrichtung



Außenansicht

Hoteleingang



Blick auf den
Hoteleingang

Zugang zum Betrieb / zur Einrichtung über eine Stufe / Schwelle.

Höhe der Stufe / Schwelle: 14 cm

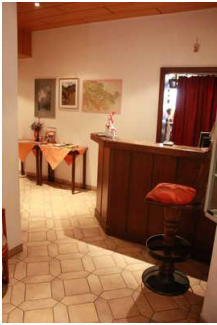
Eingangsbereich hell und blendfrei ausgeleuchtet.

Tür wird mit eigenem Kraftaufwand geöffnet.

Ganzglastür vorhanden: nein

Bedienelemente (z.B. Türgriff) visuell kontrastreich gestaltet.

Rezeption



Blick auf die
Rezeption



Sitzgelegenheiten
im
Rezeptionsbereich

Zugang zur Rezeption / Kasse über eine Stufe / Schwelle.

Maximale Höhe der Rezeption / Kasse (Oberkante): 110 cm

Andere, gleichwertige Kommunikationsmöglichkeit im Sitzen vorhanden.

Flure, Wege, Durchgänge im Innenbereich des Betriebes

Flur / Weg vom Hoteleingang zur Rezeption



Flur vom Eingang
zur Stufe (rechts)



Flur von der Stufe
zur Rezeption



Blick auf
den keyBoy-
Schlüsselautomaten

Über den Flur / Weg / Durchgang sind zu erreichen: [Rezeption](#), [Zimmer Nr. 13 \(1. OG\)](#)

Länge des Flurs / Weges / Ganges: 9 m

Anzahl einzelner Stufen / Schwellen auf dem Flur / Weg / Gang: 1

Maximale Höhe dieser Stufen / Schwellen: 18 cm

Flur / Weg / Gang hell und blendfrei ausgeleuchtet.

Weg von der Rezeption zum Frühstücksraum



Weg durch den
Gastraum zum
Frühstücksraum

Über den Flur / Weg / Durchgang sind zu erreichen: [Rezeption](#), [Frühstücksraum / Restaurant](#)

Länge des Flurs / Weges / Ganges: 10 m

Anzahl einzelner Stufen / Schwellen auf dem Flur / Weg / Gang: 2

Maximale Höhe dieser Stufen / Schwellen: 1 cm

Flur / Weg / Gang hell und blendfrei ausgeleuchtet.

Weitere Anmerkungen

Kommentar - Generationen: Der Weg führt durch den Gastraum zum Frühstücksraum.

Die Tür zum Frühstücksraum steht immer offen.

Frühstücksraum / Restaurant



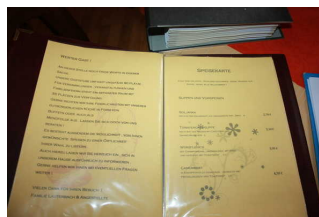
Blick auf das Buffet



Blick in den
Frühstücksraum



Unterfahrbarkeit der
Tische



Blick in die
Speisekarte



Tür zum Gastraum

Tür / Zugang

Der Zugang zum Frühstücksraum / Restaurant über eine Stufe / Schwelle.

Höhe der Stufe / Schwelle: 1 cm

Auf folgende zu benutzende Flure / Durchgänge auf dem Weg zum Frühstücksraum / Restaurant wird hingewiesen: [Weg von der Rezeption zum Frühstücksraum](#)

Tür wird mit eigenem Kraftaufwand geöffnet.

Tür bzw. Türrahmen visuell kontrastreich zur Umgebung abgesetzt.

Ganzglastür vorhanden: nein

Raum

Es gibt keinen Alarm.

Weitere Anmerkungen

Kommentar - Generationen: Der Zugang zum Frühstücksraum erfolgt über den Gastraum.

Zimmer Nr. 13 (1. OG)



Blick auf das Bett im Zimmer



Blick in das Zimmer

Allgemeine Informationen zum Zimmer

Art des Zimmers: Doppelzimmer

Tür / Zugang

Zugang über: [Treppe vom EG zum Zimmer im 1. OG](#)

Auf folgende zu benutzende Flure / Durchgänge auf dem Weg zum Zimmer wird hingewiesen: [Flur / Weg vom Hoteleingang zur Rezeption](#)

Tür wird mit eigenem Kraftaufwand geöffnet.

Tür bzw. Türrahmen visuell kontrastreich zur Umgebung abgesetzt.

Raum

Zimmer hell und blendfrei gestaltet.

Bett

Maximale Höhe der Matratze, gemessen vom Boden zur Oberkante: 49 cm

Mindestens eine frei verfügbare Steckdose in der Nähe des Bettes.

Bedienelemente und Technik

Es gibt keinen Alarm.

Sanitärraum

Sanitärraum vorhanden: [Sanitärraum von Zimmer Nr. 13](#)

Sanitärraum von Zimmer Nr. 13



Blick in das
Badezimmer



Blick auf das
Waschbecken und
die Dusche



Blick auf die
Bewegungsflächen
um das WC

Zugang

Der Sanitärraum gehört zu: [Zimmer Nr. 13 \(1. OG\)](#)

Zugang zum Sanitärraum über eine Stufe / Schwelle.

Höhe der Stufe / Schwelle: 3 cm

Tür wird mit eigenem Kraftaufwand geöffnet.

Tür bzw. Türrahmen visuell kontrastreich zur Umgebung abgesetzt.

Ganzglastür vorhanden: nein

WC

Höhe des Toilettensitzes (ohne Deckel): 44 cm

Keine Haltegriffe am WC.

Dusche

Höhe der Duschwanne: 36 cm

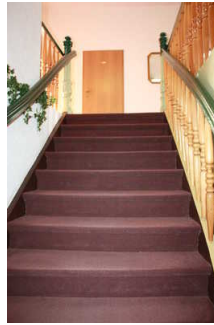
Duschstuhl/Duschsitz nicht vorhanden

Haltegriffe in der Dusche: nein

Treppe vom EG zum Zimmer im 1. OG



Blick auf die Treppe



Treppe ins 1. OG

Über die Treppe sind zu erreichen: [Zimmer Nr. 13 \(1. OG\)](#)

Anzahl der Treppenstufen: 22

Höhe der Stufe / der Schwelle: 16 cm

Handlauf vorhanden: beidseitig

Visueller Kontrast zwischen Fußbodenbelag und Treppenaufgang.