

## Thüringer Landhotel Edelhof

Kolkwitz Nr. 27  
07407 Uhlstädt-Kirchhasel

Tel: +49 (0) 3672 48040  
Fax: +49 (0) 3672 422628

info@landhotel-edelhof.de  
[www.landhotel-edelhof.de](http://www.landhotel-edelhof.de)

## Informationen für Gäste mit kognitiven Beeinträchtigungen

Die Informationen zur Barrierefreiheit wurden am 19. Februar 2014 im Rahmen des Systems "Reisen für Alle" erhoben und sind geprüft.

### Fotos zur Einrichtung



Außenansicht

### Parkplatz im Hof



großer Parkplatz

### Parkmöglichkeiten

Zur Einrichtung gehörende PKW-Stellplätze vorhanden.

### Weg vom Parkplatz im Hof zum Hoteleingang



Weg vom Parkplatz  
zum Eingang

Ziel des Weges in Sichtweite.

# Eingangsbereich

---



Eingangstür

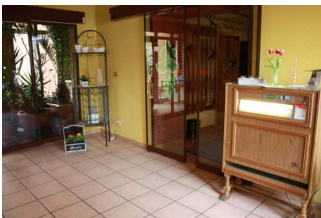
---

Name und Logo des Betriebes von außen klar erkennbar.

## Flure, Wege, Durchgänge im Innenbereich des Betriebes

### Weg vom Eingang zur Rezeption und zum Restaurant

---



Weg zur Rezeption  
vor Glastür

---

Ziel des Weges in Sichtweite.

### Flur zum Zimmer 3

---



Flur zu den  
Zimmern

---

Ziel des Weges in Sichtweite.

### Frühstücksraum und Restaurant

---



Blick in das  
Restaurant



Blick in die  
Speisekarte

Raum

Es gibt keinen Alarm.

## Zimmer Nr. 3

---



Blick in das Zimmer

---

Allgemeine Informationen zum Zimmer

Art des Zimmers: Doppelzimmer

Bedienelemente und Technik

Es gibt keinen Alarm.

Sanitärraum

Sanitärraum vorhanden: [Sanitärraum](#)

## Sanitärraum

---



WC

---

Zugang

Der Sanitärraum gehört zu: [Zimmer Nr. 3](#)

Bedienelemente und Technik

Es gibt keinen Alarm (z.B. Feueralarm).

## Konferenzraum

---



Blick in den  
Konferenzraum