

Thüringer Landhotel Edelhof

Kolkwitz Nr. 27
07407 Uhlstädt-Kirchhasel

Tel: +49 (0) 3672 48040
Fax: +49 (0) 3672 422628

info@landhotel-edelhof.de
www.landhotel-edelhof.de

Informationen für Menschen mit Sehbehinderung und blinde Menschen

Die Informationen zur Barrierefreiheit wurden am 19. Februar 2014 im Rahmen des Systems "Reisen für Alle" erhoben und sind geprüft.

Detailinformationen zu Treppen, Aufzügen / Treppenliften, Rampen, Automaten und speziellen Türen auf dem Weg zu einzelnen Bereichen finden Sie in der entsprechenden Kategorie.

Fotos zur Einrichtung



Außenansicht

Parkplatz im Hof



Parkplatz im Hof

Parkmöglichkeiten

Zur Einrichtung gehörende PKW-Stellplätze vorhanden.

Weg vom Parkplatz im Hof zum Hoteleingang



Weg vom Parkplatz
zum Eingang

Länge des Weges: 6 m

Gehwegbegrenzung nicht vorhanden.

Taktil erfassbare Bodenindikatoren (z.B. Leitstreifen) nicht vorhanden.

Eingangsbereich



Eingangstür

Eingangsbereich hell und blendfrei ausgeleuchtet.

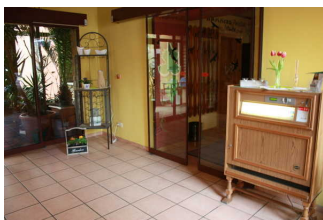
Eingangsbereich durch einen taktil wahrnehmbaren Bodenbelagswechsel erkennbar.

Ganzglastür vorhanden: nein

Bedienelemente (z.B. Türgriff) taktil erfassbar

Flure, Wege, Durchgänge im Innenbereich des Betriebes

Weg vom Eingang zur Rezeption und zum Restaurant



Weg zur Rezeption
vor Glastür



Weg zur Rezeption
hinter Glastür

Über den Flur / Weg / Durchgang sind zu erreichen: [Rezeption / Anmeldung](#), [Frühstücksraum und Restaurant](#)

Länge des Flurs / Weges / Ganges: 8 m

Auf folgende zu nutzende Tür(en) auf dem Flur / Durchgang wird hingewiesen: [Glastür zur Rezeption und zum Restaurant](#)

Hindernisse, in den Weg hineinragende Gegenstände / Stolperstellen: Dekorationsgegenstände

Weitere Anmerkungen

Kommentar - Sehen: Weg zur Rezeption von Glastür unterbrochen.

Flur zum Zimmer 3



Flur zu den
Zimmern

Über den Flur / Weg / Durchgang sind zu erreichen: [Zimmer Nr. 3](#)

Länge des Flurs / Weges / Ganges: 6 m

Auf folgende zu nutzende Tür(en) auf dem Flur / Durchgang wird hingewiesen: [Tür zum Flur zu Zimmer 3](#)

Flur / Weg / Gang hell und blendfrei ausgeleuchtet.

Flur / Weg / Gang visuell kontrastreich gestaltet.

Nutzung der Wand als Orientierungsleitlinie.

Keine Hindernisse, in den Weg ragende Gegenstände / Stolperstellen.

Weg visuell kontrastreich zur Umgebung abgesetzt.

Weitere Anmerkungen

Kommentar - Sehen: Licht im Flur über Bewegungsmelder.

Frühstücksraum und Restaurant



Blick in das
Restaurant



Tisch mit
Sitzplätzen im
Restaurant



Blick in die
Speisekarte

Tür / Zugang

Auf folgende zu benutzende Flure / Durchgänge auf dem Weg zum Frühstücksraum / Restaurant wird hingewiesen: [Weg vom Eingang zur Rezeption und zum Restaurant](#)

Auf folgende zu benutzende Tür(en) auf dem Weg zum Frühstücksraum / Restaurant wird hingewiesen: [Glastür zur Rezeption und zum Restaurant](#)

Raum

Keine Hindernisse, in den Raum ragende Gegenstände.

Es gibt keinen Alarm.

Zimmer Nr. 3



Tür zu Zimmer Nr. 3



Blick in das Zimmer

Allgemeine Informationen zum Zimmer

Art des Zimmers: Doppelzimmer

Tür / Zugang

Zugang über eine Stufe / Schwelle.

Höhe der Stufe / Schwelle: 1 cm

Auf folgende zu benutzende Flure / Durchgänge auf dem Weg zum Zimmer wird hingewiesen: [Flur zum Zimmer 3](#)

Auf folgende zu nutzende Tür(en) auf dem Weg zum oder im Zimmer wird hingewiesen: [Tür zum Flur zu Zimmer 3](#)

Tür bzw. Türrahmen visuell kontrastreich zur Umgebung abgesetzt.

Raum

Keine Hindernisse, in den Raum ragende Gegenstände.

Bedienelemente und Technik

Bedienelemente (z.B. Türgriff, Steckdosen, Lichtschalter) visuell kontrastreich gestaltet.

Bedienelemente (z.B. Türgriff, Steckdosen, Lichtschalter) taktil erfassbar

Es gibt keinen Alarm.

Sanitärraum

Sanitärraum vorhanden: [Sanitärraum](#)

Sanitärraum



WC



Blick auf das
Waschbecken mit
Spiegel



Blick in die
Duschkabine

Zugang

Der Sanitärraum gehört zu: [Zimmer Nr. 3](#)

Der Zugang zum Sanitärraum ist stufen- und schwellenlos.

Ganzglastür vorhanden: nein

Bedienelemente und Technik

Es gibt keinen Alarm (z.B. Feueralarm).

Bedienelemente (z.B. Türgriff, Steckdosen, Lichtschalter, Armaturen) taktil erfassbar

Konferenzraum



Blick in den
Konferenzraum

Tür / Zugang

Zugang über eine Stufe / Schwelle.

Höhe der Stufe / Schwelle: 1 cm

Ganzglastür vorhanden: nein

Raum

Raum ist beleuchtet.

Keine Hindernisse, in den Raum ragende Gegenstände.

Es gibt keinen Alarm.

Bedienelemente und Technik

Bedienelemente (z.B. Türgriff, Lichtschalter) taktil erfassbar

Weitere Anmerkungen

Kommentar - Sehen: Weg vom Parkplatz im Hof führt über zwei baugleiche Türen (siehe Angaben Tür zum Raum).

Türen

Glastür zur Rezeption und zum Restaurant



Tür zum Restaurant

Tür gehört zu: [Weg vom Eingang zur Rezeption und zum Restaurant, Frühstücksraum und Restaurant](#)

Ganzglastür vorhanden: ohne Sicherheitsmarkierungen

Tür zum Flur zu Zimmer 3



Tür zum Flur zu den
Zimmern

Tür gehört zu: [Flur zum Zimmer 3](#), [Zimmer Nr. 3](#)

Ganzglastür vorhanden: nein

Bedienelemente und Technik

Bedienelemente (z.B. Türgriff, Taster) taktil erfassbar