

Pension Villa Immergrün Oberhof

Breitscheidstr. 2
98559 Oberhof

Tel: +49 (0) 36842 22339
Fax:

babockimmergruen@aol.com
www.pension-villa-immergruen.de

Informationen für Gäste mit kognitiven Beeinträchtigungen

Die Informationen zur Barrierefreiheit wurden am 11. März 2014 im Rahmen des Systems "Reisen für Alle" erhoben und sind geprüft.

PKW-Stellplatz



PKW-Stellplatz

Parkmöglichkeiten

Zur Einrichtung gehörende PKW-Stellplätze vorhanden.

Weg vom Parkplatz zum Eingang



Weg zum Eingang

Ziel des Weges in Sichtweite.

Eingang Villa Immergrün



Eingang zur Villa
Immergrün

Name und Logo des Betriebes von außen klar erkennbar.

Flure, Wege, Durchgänge im Innenbereich des Betriebes

Weg vom Eingang zum Frühstücksraum



Weg vom
Eingang zum
Frühstücksraum

Ziel des Weges in Sichtweite.

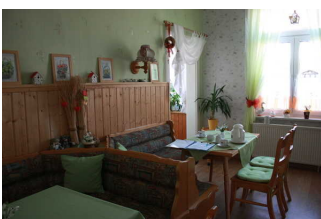
Weg von der Treppe zum DZ Nr. 10 / OG



Weg von der
Treppe zum Zimmer
Nr. 10

Ziel des Weges in Sichtweite.

Frühstücksraum



Frühstücksraum

Raum

Es gibt keinen Alarm.

Doppelzimmer Nr. 10



Bett

Allgemeine Informationen zum Zimmer

Art des Zimmers: Doppelzimmer

Tür / Zugang

Zugang über: [Treppe vom EG zum OG / DZ. Nr. 10](#)

Bedienelemente und Technik

Es gibt keinen Alarm.

Sanitärraum

Sanitärraum vorhanden: [Sanitärraum DZ Nr. 10](#)

Sanitärraum DZ Nr. 10



Dusche



Toilette



Waschbecken

Zugang

Der Sanitärraum gehört zu: [Doppelzimmer Nr. 10](#)