

## AHORN Berghotel Friedrichroda

Zum Panoramablick 1  
99894 Friedrichroda

Tel: +49 (0) 3623 3545454  
Fax: +49 (0) 3623 3544483

reservierung.friedrichroda@ahorn-  
hotels.de  
[www.ahorn-hotels.de](http://www.ahorn-hotels.de)

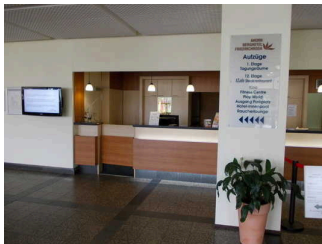
## Informationen für Gäste mit kognitiven Beeinträchtigungen

Die Informationen zur Barrierefreiheit wurden am 18. Mai 2015 erhoben.

### Formulare ohne Teilbereiche

### Schalter/Tresen/Kasse

#### Rezeption



Rezeption

Der Schalter/Tresen/die Kasse ist von der Eingangstür aus direkt sichtbar.

#### Informationscounter Animationsteam



Informationscounter  
Animationsteam

Der Schalter/Tresen/die Kasse ist von der Eingangstür aus direkt sichtbar.

Anmerkungen für den Gast: Kindercounter über 2 Stufen.

### Alarm/Hilfsmittel

Name des Aufzugs: Aufzüge baugleich alle Etagen

Die Bestätigung des Notrufs erfolgt akustisch, z.B. Gegensprechanlage.

Es werden Hilfsmittel angeboten.

Rollstuhl

## Beschilderung und visuell taktile Gestaltung

---



Wegweiser in der Hotel-Lobby



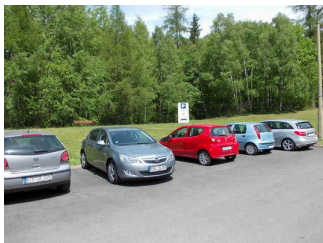
Wegweiser mit Piktogrammen



Wegweiser mit Zimmernummern

## Parkplatz am stufenlosen Nebeneingang

---



Parkplatz am Nebeneingang



Kennzeichnung

Es ist ein allgemeiner Parkplatz vorhanden.

Es gibt 3 Stellplatz/-plätze für Menschen mit Behinderung.

Der Stellplatz / die Stellplätze für Menschen mit Behinderung ist / sind gekennzeichnet.

Stellplatzbreite: 300 cm.

Stellplatzlänge: 500 cm.

Entfernung des Stellplatzes für Menschen mit Behinderung zum Eingangsbereich: 80 m.

# Speiseraum

## AZado Steakrestaurant Obergeschoss

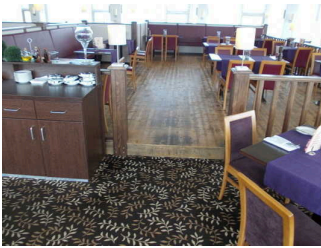
---



Steakrestaurant mit Tresen



Restaurant und Eingangstür



Steakrestaurant mit Durchgang und Stufe



Türinformation zu Steakrestaurant

---

## Speisekarte

Es ist keine Speisekarte mit Bildern vorhanden und die Speisen werden nicht sichtbar präsentiert.

Sanitärraum vorhanden: [WC im Erdgeschoss](#)

## Restaurants "Rennsteig" und "Thüringen" Obergeschoss

---



Eingangstür Restaurant und Frühstücksraum



Restaurant und Frühstücksraum



Buffet im Restaurant und Frühstücksraum



Durchgangstür in den Restaurants mit 180cm Breite

## Speisekarte

Die Speisen werden sichtbar präsentiert.

Sanitärraum vorhanden: [WC im Erdgeschoss](#)

Anmerkungen für den Gast: Die Restaurants schließen aneinander an und werden für Frühstück und Halbpension genutzt. Kinderbuffet.

## Ludowinger Lounge Erdgeschoss



Karte Ludowinger Lounge



Ludowinger Lounge

## Speisekarte

Es ist keine Speisekarte mit Bildern vorhanden und die Speisen werden nicht sichtbar präsentiert.

Sanitärraum vorhanden: [WC im Erdgeschoss](#)

## Schlafraum

### Allergikerzimmer 944



Tür Zimmer 944



Schlafraum mit Doppelbett Zimmer944



Balkontür 80cm und Stufe mit 19 cm Höhe



Balkon mit einer Fläche von 326x101 cm.

Zimmertyp: Doppelzimmer

Eine Visitenkarte mit Anschrift und Telefonnummer des Hotels/der Ferienwohnung liegt im Schlafraum sichtbar aus.

Der Schlafraum und der Zimmerschlüssel/die Zimmerkarte sind weder mit der gleichen Farbmarkierung noch mit bildhaftem Symbol gekennzeichnet.

Der Weg zum Schlafraum ist nicht mit der gleichen Farbmarkierung und/oder bildhaftem Symbol und unterbrechungsfrei gekennzeichnet.

## Schlafraum Zimmer 656

---



Eingang zum  
Schlafraum  
Zimmer656



Schlafraum  
mit Doppelbett  
Zimmer656



Balkontür 83cm und  
Stufe mit 24cm Höhe



Balkon mit einer  
Fläche von 306x95  
cm.

---

Zimmertyp: Doppelzimmer

Eine Visitenkarte mit Anschrift und Telefonnummer des Hotels/der Ferienwohnung liegt im Schlafraum sichtbar aus.

Der Schlafraum und der Zimmerschlüssel/die Zimmerkarte sind weder mit der gleichen Farbmarkierung noch mit bildhaftem Symbol gekennzeichnet.

Der Weg zum Schlafraum ist nicht mit der gleichen Farbmarkierung und/oder bildhaftem Symbol und unterbrechungsfrei gekennzeichnet.

## Sanitärraum

### Sanitärraum Zimmer 656

---



Tür 56cm und  
Waschbecken



WC



Duschwanne -kabine

---

Es ist kein Alarmauslöser (Schnur, Knopf) vorhanden.

### Sanitärraum Zimmer 944

---



Duschwanne 34cm  
und Duschkabine



W-Tür 53 cm und  
Waschbecken

---

Es ist kein Alarmauslöser (Schnur, Knopf) vorhanden.

## Dusche im Saunabereich

---



Duschbereich in der Sauna

---

Es ist kein Alarmauslöser (Schnur, Knopf) vorhanden.

Anmerkungen für den Gast: Durchgang zum Duschbereich = 87 cm, Schwelle = 1 cm.

## Dusche im Badebereich innen

---



Dusche im Badebereich innen

---

Es ist kein Alarmauslöser (Schnur, Knopf) vorhanden.

## Dusche im Außenschwimmbad

Es ist kein Alarmauslöser (Schnur, Knopf) vorhanden.

Anmerkungen für den Gast: Durchgang zur Dusche = 80 cm

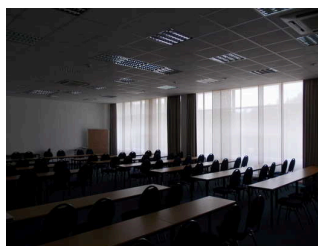
## Raum

### Tagungsraum 4

---



Tür Tagungsraum 4



Tagungsraum 4

Anmerkungen für den Gast: 8 Tagungs- und Banketträume mit Türbreiten von 81 bis 230 cm mit mobiler Bestuhlung. Sie sind stufenlos zugänglich, teilweise erreichbar über Aufzug.

## Kino

---



Kino

---

Sanitärraum vorhanden: [WC im Erdgeschoss](#)

## Hotel-Lobby mit Rezeption

Sanitärraum vorhanden: [WC im Erdgeschoss](#)

## Schwimmbad/Strand

### Sauna Tauchbecken

---



Tauchbecken im Saunabereich



Tauchbecken mit Stufen und Handlauf

---

Umkleidebereich vorhanden: [Umkleide der Sauna](#)

Sanitärraum vorhanden: [Dusche im Saunabereich](#)

Anmerkungen für den Gast: 11 Stufen mit Handlauf in das Tauchbecken

## Schwimmbad innen mit Schwimmbecken

Umkleidebereich vorhanden: [Umkleide im Schwimmbadbereich innen](#)

Sanitärraum vorhanden: [Dusche im Badebereich innen](#)



## Schwimmbad im Außenbereich

---



Schwimmbad mit Außenbeciken

---

Umkleidebereich vorhanden: [Umkleidekabine im Außenschwimmbad](#)

Sanitärraum vorhanden: [Dusche im Außenschwimmbad](#)

## Eingangsbereich

### Haupteingang



Hoteleingang mit Stufenportal



Hoteleingang mit Automatik-Tür

---

Name und Logo des Betriebes/der Einrichtung sind von außen nicht klar erkennbar.

### Nebeneingang mit Rampe



Hotelnebeneingang mit Rampe und Stufen

---

Name und Logo des Betriebes/der Einrichtung sind von außen nicht klar erkennbar.

## Eingangstor Außenschwimmbad

---



Gartentor  
Außenschwimmbad

Name und Logo des Betriebes/der Einrichtung sind von außen nicht klar erkennbar.

## Türeingang Saunabereich

---



Tür zur Sauna

Name und Logo des Betriebes/der Einrichtung sind von außen nicht klar erkennbar.

## Eingangstür Sanitärgebäude Schwimmbad außen

---



Eingangstür  
Sanitärgebäude  
Schwimmbad außen

Name und Logo des Betriebes/der Einrichtung sind von außen nicht klar erkennbar.

## Sauna

---



Saunakabine



Tür Saunakabine

---

Umkleidebereich vorhanden: [Umkleide der Sauna](#)

Sanitärraum vorhanden: [Dusche im Saunabereich](#)

Tauchbecken vorhanden: [Sauna Tauchbecken](#)

## WC im Erdgeschoss

---



WC- Tür



WC im Erdgeschoss



WC mit Haltegriffen

---

Die Toilette gehört zu: [Kino](#), [Restaurants "Rennsteig" und "Thüringen" Obergeschoss](#), [Tagungsraum 4](#), [AZado Steakrestaurant Obergeschoss](#), [Ludowinger Lounge Erdgeschoss](#), [Hotel-Lobby mit Rezeption](#)

Anmerkungen für den Gast: Vor der WC-Tür eine Schräge mit 6 % Neigung auf 26 cm Länge.

## Umkleidekabine

### Umkleide der Sauna

---



Umkleide in der  
Sauna



Tür zur Umkleide

---

Die Umkleidekabine gehört zu: [Sauna](#)

Sanitärraum vorhanden: [Dusche im Saunabereich](#)

### Umkleide im Schwimmbadbereich innen

Die Umkleidekabine gehört zu: [Schwimmbad innen mit Schwimmbecken](#)

### Umkleidekabine im Außenschwimmbad

---



Umkleide  
Schwimmbad

Die Umkleidekabine gehört zu: [Schwimmbad im Außenbereich](#)

Sanitärraum vorhanden: [Dusche im Außenschwimmbad](#)

## Weg außen

### Weg außen zu Parkplatz, Schwimmbad und Minigolfanlage

Über den Weg sind zu erreichen: Spielplatz und Minigolfanlage auf Rasen, [Haupteingang](#)

Das Ziel des Weges ist in Sichtweite. Wegezeichen sind in sichtbarem Abstand.

Anmerkungen für den Gast: Das Hotel befindet sich auf einem Berg. Aufgrund der Topographie sind immer wieder Steigungen zu überwinden. Unterschiedlich hohe Bordsteinkanten auf dem Weg.

## Weg außen ab Parkplatz

---



Weg außen ab  
Parkplatz

Über den Weg sind zu erreichen: [Nebeneingang mit Rampe](#)

Das Ziel des Weges ist in Sichtweite.

## Wege im Schwimmbad

Über den Weg sind zu erreichen: [Eingangstor Außenschwimmbad](#)

Das Ziel des Weges ist in Sichtweite.

## Aufzüge baugleich alle Etagen

---



Fläche vor den  
Aufzügen



Aufzugskabine



Tastatur im Aufzug

Die Bedienelemente bzw. die Beschilderung sind weder bildhaft noch (im Falle eines entsprechenden Leitsystems) farblich gekennzeichnet.

## Flur/Weg/Gang innen

### Wege auf den Zimmeretagen

---



Flur auf den  
Zimmeretagen

---

Über den Flur / Weg / Durchgang sind zu erreichen: [Allergikerzimmer 944](#), [Schlafraum Zimmer 656](#)

Länge (Flur/Weg/Gang): 40 m

Das Ziel ist in Sichtweite

### Flur auf der Tagungsetage

---



Flur auf der  
Tagungsetage

---

Über den Flur / Weg / Durchgang sind zu erreichen: [Tagungsraum 4](#)

Länge (Flur/Weg/Gang): 50 m

Die Wegezeichen sind in sichtbarem Abstand.

### Flur zur Gastronomie

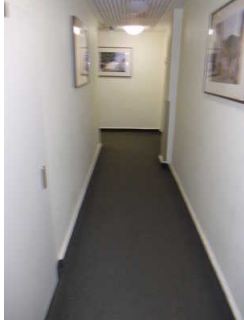
Über den Flur / Weg / Durchgang sind zu erreichen: [AZado Steakrestaurant Obergeschoss](#), [Restaurants "Rennsteig" und "Thüringen" Obergeschoss](#)

Länge (Flur/Weg/Gang): 50 m

Das Ziel ist in Sichtweite

## Wege ab Rezeption im Erdgeschoss

---



Weg vom  
Nebeneingang zur  
Rezeption



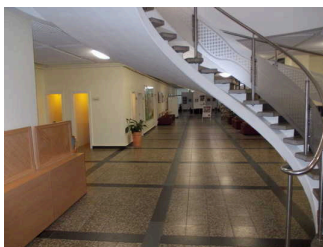
Weg vom  
Nebeneingang zur  
Rezeption



Weg ab Rezeption zu  
den Aufzügen



Weg Hotel-Lobby



Weg Hotel-Lobby mit  
Wendeltreppe auf  
Kopfhöhe

---

Über den Flur / Weg / Durchgang sind zu erreichen: [Kino](#), [Informationscounter Animationsteam](#), [Fitnessraum](#), [Bereich "Playworld" Tischtennis und Billard](#), [Rezeption](#), [Spielzimmer](#), [Ludowinger Lounge Erdgeschoss](#), [Hotel-Lobby mit Rezeption](#)

Länge (Flur/Weg/Gang): 100 m

Das Ziel ist in Sichtweite Die Wegezeichen sind in sichtbarem Abstand.

## Wege im Saunabereich

---



Weg in der Sauna  
und Ruhebereich

---

Über den Flur / Weg / Durchgang sind zu erreichen: [Dusche im Saunabereich](#), [Sauna Tauchbecken](#)

Länge (Flur/Weg/Gang): 10 m

Das Ziel ist in Sichtweite

## Wege im Badebereich innen

Über den Flur / Weg / Durchgang sind zu erreichen: [Dusche im Badebereich innen](#), Schwimmbad innen Kinderbecken, [Schwimmbad innen mit Schwimmbecken](#)

Länge (Flur/Weg/Gang): 50 m

Das Ziel ist in Sichtweite

## Wege im Wellnessbereich

---



Wege im  
Wellnessbereich

---

Über den Flur / Weg / Durchgang sind zu erreichen: Massageraum, Kosmetikraum

Länge (Flur/Weg/Gang): 13 m

Das Ziel ist in Sichtweite