

AHORN Berghotel Friedrichroda

Zum Panoramablick 1
99894 Friedrichroda

Tel: +49 (0) 3623 3545454
Fax: +49 (0) 3623 3544483

reservierung.friedrichroda@ahorn-
hotels.de
www.ahorn-hotels.de

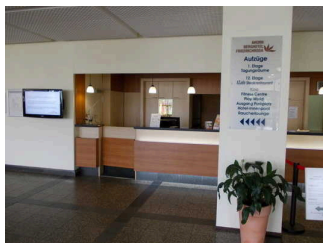
Informationen für Menschen mit Gehbehinderung und Rollstuhlfahrer

Die Informationen zur Barrierefreiheit wurden am 18. Mai 2015 erhoben.

Formulare ohne Teilbereiche

Schalter/Tresen/Kasse

Rezeption



Rezeption

Bewegungsfläche vor dem Schalter/Tresen/der Kasse - Breite: 500 cm.

Bewegungsfläche vor dem Schalter/Tresen/der Kasse - Tiefe: 500 cm.

Der Schalter/Tresen/die Kasse ist an der höchsten Stelle 118 cm hoch.

Der Schalter/Tresen/die Kasse ist an der niedrigsten Stelle 118 cm hoch.

Es ist eine andere, gleichwertige Kommunikationsmöglichkeit im Sitzen vorhanden.

Informationscounter Animationsteam



Informationscounter
Animationsteam

Bewegungsfläche vor dem Schalter/Tresen/der Kasse - Breite: 500 cm.

Bewegungsfläche vor dem Schalter/Tresen/der Kasse - Tiefe: 500 cm.

Der Schalter/Tresen/die Kasse ist an der höchsten Stelle 121 cm hoch.

Der Schalter/Tresen/die Kasse ist an der niedrigsten Stelle 121 cm hoch.

Es ist keine andere, gleichwertige Kommunikationsmöglichkeit im Sitzen vorhanden.

Anmerkungen für den Gast: Kindercounter über 2 Stufen.

Alarm/Hilfsmittel

Name des Aufzugs: Aufzüge baugleich alle Etagen

Die Bestätigung des Notrufs erfolgt akustisch, z.B. Gegensprechanlage.

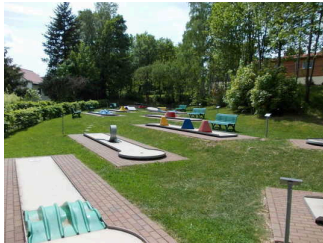
Assistenzhunde (Begleithunde, Blindenführhunde etc.) dürfen in alle relevanten Bereiche/Räume des Betriebes/Angebotes mitgebracht werden.

Es werden Hilfsmittel angeboten.

Rollstuhl

Spielplatz

Spielplatz und Minigolfanlage auf Rasen



Minigolfanlage



Minigolfbahn

Auf folgende zu nutzende Wege wird hingewiesen: [Weg außen zu Parkplatz, Schwimmbad und Minigolfanlage](#)

Die Tür ist keine Karussell- oder Rotationstür.

Maximale lichte Breite des Durchgangs: 140 cm

Art der Tür / des Durchgangs: Zweiflügel

Die Tür wird mit eigenem Kraftaufwand geöffnet.

Kleinere Bewegungsfläche vor/hinter der Tür - Breite: 200 cm.

Kleinere Bewegungsfläche vor/hinter der Tür - Tiefe: 300 cm.

Höhe der Türschwelle: 1 cm.

Der Spielbereich ist nicht für Rollstühle befahrbar.

Kleinste Bewegungsfläche zwischen den Spielgeräten - Breite: 160 cm.

Kleinste Bewegungsfläche zwischen den Spielgeräten - Tiefe: 160 cm.

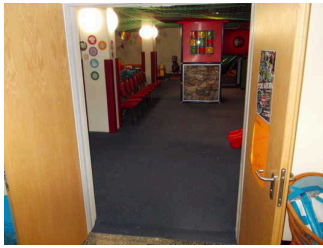
Die Erlebnisbereiche sind mindestens von Nebenwegen aus erreichbar.

Es gibt keine Spielgeräte, die zugänglich und nutzbar für Rollstuhlfahrer sind.

Es gibt Sandspielbereiche.

Es sind keine Umsetzungsmöglichkeiten vom Rollstuhl auf die Sandkasteneinfassung vorhanden.

Spielzimmer



Tür Spielzimmer



Spielbereich



Spielgeräte



Tische zum Basteln
und Malen

Auf folgende zu nutzende Wege wird hingewiesen: [Wege ab Rezeption im Erdgeschoss](#)

Die Tür ist keine Karussell- oder Rotationstür.

Maximale lichte Breite des Durchgangs: 139 cm

Art der Tür / des Durchgangs: Zweiflügel

Die Tür wird mit eigenem Kraftaufwand geöffnet.

Kleinere Bewegungsfläche vor/hinter der Tür - Breite: 160 cm.

Kleinere Bewegungsfläche vor/hinter der Tür - Tiefe: 160 cm.

Höhe der Türschwelle: 0 cm.

Der Spielbereich ist auch für Rollstühle befahrbar.

Kleinste Bewegungsfläche zwischen den Spielgeräten - Breite: 100 cm.

Kleinste Bewegungsfläche zwischen den Spielgeräten - Tiefe: 100 cm.

Die Erlebnisbereiche sind nicht mindestens von Nebenwegen aus erreichbar.

Es gibt Spielgeräte, die zugänglich und nutzbar für Rollstuhlfahrer sind.

Parkplatz am stufenlosen Nebeneingang



Parkplatz am Nebeneingang



Kennzeichnung

Es ist ein allgemeiner Parkplatz vorhanden.

Es gibt 3 Stellplatz/-plätze für Menschen mit Behinderung.

Der Stellplatz / die Stellplätze für Menschen mit Behinderung ist / sind gekennzeichnet.

Stellplatzbreite: 300 cm.

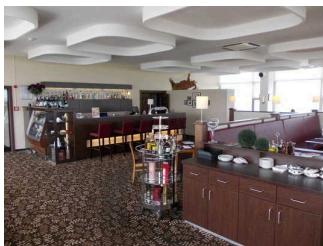
Stellplatzlänge: 500 cm.

Der Parkplatz ist von der Oberflächenbeschaffenheit her nicht erschütterungsarm und leicht begeh- und befahrbar (z.B. Asphalt, engfugige Platten, etc.).

Entfernung des Stellplatzes für Menschen mit Behinderung zum Eingangsbereich: 80 m.

Speiseraum

AZado Steakrestaurant Obergeschoss



Steakrestaurant mit Tresen



Restaurant und Eingangstür



Steakrestaurant mit Durchgang und Stufe



Türinformation zu Steakrestaurant

Auf folgende zu nutzende Wege wird hingewiesen: [Flur zur Gastronomie](#)

Tür

Die Tür ist keine Karussell- oder Rotationstür.

Maximale lichte Breite des Durchgangs: 116 cm

Art der Tür / des Durchgangs: Einflügel

Die Tür wird mit eigenem Kraftaufwand geöffnet.

Kleinere Bewegungsfläche vor/hinter der Tür - Breite: 160 cm.

Kleinere Bewegungsfläche vor/hinter der Tür - Tiefe: 200 cm.

Höhe der Türschwelle: 0 cm.

Schmalste Durchgangsbreite im Raum: 120 cm.

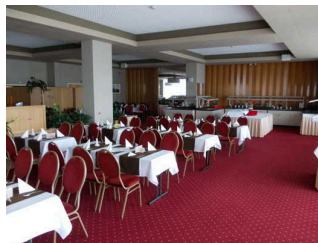
Es sind keine unterfahrbaren Tische vorhanden.

Sanitärraum vorhanden: [WC im Erdgeschoss](#)

Restaurants "Rennsteig" und "Thüringen" Obergeschoss



Eingangstür
Restaurant und
Frühstücksraum



Restaurant und
Frühstücksraum



Buffet im Restaurant
und Frühstücksraum



Durchgangstür in
den Restaurants mit
180cm Breite

Auf folgende zu nutzende Wege wird hingewiesen: [Flur zur Gastronomie](#)

Tür

Die Tür ist keine Karussell- oder Rotationstür.

Maximale lichte Breite des Durchgangs: 160 cm

Art der Tür / des Durchgangs: Zweiflügel

Die Tür wird mit eigenem Kraftaufwand geöffnet. Die Tür wird durch eine Servicekraft geöffnet.

Kleinere Bewegungsfläche vor/hinter der Tür - Breite: 200 cm.

Kleinere Bewegungsfläche vor/hinter der Tür - Tiefe: 250 cm.

Höhe der Türschwelle: 0 cm.

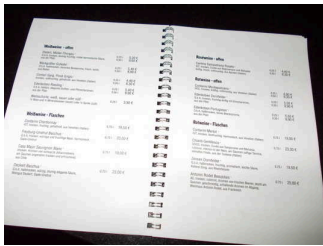
Schmalste Durchgangsbreite im Raum: 100 cm.

Es sind keine unterfahrbaren Tische vorhanden.

Sanitärraum vorhanden: [WC im Erdgeschoss](#)

Anmerkungen für den Gast: Die Restaurants schließen aneinander an und werden für Frühstück und Halbpension genutzt. Kinderbuffet.

Ludowinger Lounge Erdgeschoss



Karte Ludowinger Lounge



Ludowinger Lounge

Auf folgende zu nutzende Wege wird hingewiesen: [Wege ab Rezeption im Erdgeschoss](#)

Schmalste Durchgangsbreite im Raum: 160 cm.

Es sind keine unterfahrbaren Tische vorhanden.

Sanitärraum vorhanden: [WC im Erdgeschoss](#)

Schlafrum

Allergikerzimmer 944



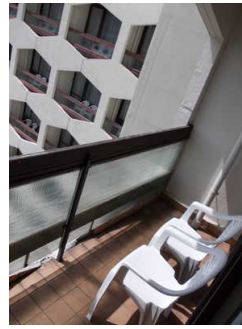
Tür Zimmer 944



Schlafrum mit Doppelbett Zimmer 944



Balkontür 80cm
und Stufe mit 19 cm
Höhe



Balkon mit einer
Fläche von 326x101
cm.

Auf folgende zu nutzende Wege wird hingewiesen: [Wege auf den Zimmeretagen](#)

Tür zum Schlafraum

Die Tür ist keine Karussell- oder Rotationstür.

Maximale lichte Breite des Durchgangs: 82 cm

Art der Tür / des Durchgangs: Einflügel

Die Tür wird mit eigenem Kraftaufwand geöffnet.

Kleinere Bewegungsfläche vor/hinter der Tür - Breite: 200 cm.

Kleinere Bewegungsfläche vor/hinter der Tür - Tiefe: 155 cm.

Höhe der Türschwelle: 1 cm.

Zimmertyp: Doppelzimmer

Größte Bewegungsfläche im Raum zum Drehen und Wenden mit Gehhilfen bzw. Rollstühlen - Breite: 160 cm.

Größte Bewegungsfläche im Raum zum Drehen und Wenden mit Gehhilfen bzw. Rollstühlen - Tiefe: 120 cm.

Schmalster Durchgang im Schlafraum: 86 cm.

Bewegungsfläche rechts neben dem Bett - Breite: 80 cm.

Bewegungsfläche links neben dem Bett - Tiefe: 199 cm.

Bewegungsfläche links neben dem Bett - Breite: 164 cm.

Bewegungsfläche rechts neben dem Bett - Tiefe: 293 cm.

Das Bett ist nicht auf einer Längsseite in seiner gesamten Tiefe und in einer Höhe von mind. 15 cm unterfahrbar.

Maximale Höhe der Matratze: 46 cm.

Breite des Bettes: 190 cm.

Sanitärraum vorhanden: [Sanitärraum Zimmer 944](#)

Schlafrum Zimmer 656



Eingang zum
Schlafrum
Zimmer656



Schlafrum
mit Doppelbett
Zimmer656



Balkontür 83cm und
Stufe mit 24cm Höhe



Balkon mit einer
Fläche von 306x95
cm.

Auf folgende zu nutzende Wege wird hingewiesen: [Wege auf den Zimmeretagen](#)

Tür zum Schlafrum

Die Tür ist keine Karussell- oder Rotationstür.

Maximale lichte Breite des Durchgangs: 83 cm

Art der Tür / des Durchgangs: Einflügel

Die Tür wird mit eigenem Kraftaufwand geöffnet.

Kleinere Bewegungsfläche vor/hinter der Tür - Breite: 200 cm.

Kleinere Bewegungsfläche vor/hinter der Tür - Tiefe: 155 cm.

Höhe der Türschwelle: 0 cm.

Zimmertyp: Doppelzimmer

Größte Bewegungsfläche im Raum zum Drehen und Wenden mit Gehhilfen bzw. Rollstühlen - Breite: 141 cm.

Größte Bewegungsfläche im Raum zum Drehen und Wenden mit Gehhilfen bzw. Rollstühlen - Tiefe: 270 cm.

Schmalster Durchgang im Schlafrum: 116 cm.

Bewegungsfläche rechts neben dem Bett - Breite: 106 cm.

Bewegungsfläche links neben dem Bett - Tiefe: 270 cm.

Bewegungsfläche links neben dem Bett - Breite: 141 cm.

Bewegungsfläche rechts neben dem Bett - Tiefe: 309 cm.

Das Bett ist nicht auf einer Längsseite in seiner gesamten Tiefe und in einer Höhe von mind. 15 cm unterfahrbar.

Maximale Höhe der Matratze: 57 cm.

Breite des Bettes: 190 cm.

Sanitärraum vorhanden: [Sanitärraum Zimmer 656](#)

Sanitärraum

Sanitärraum Zimmer 656



Tür 56cm und
Waschbecken



WC



Duschwanne -kabine

Der Sanitärraum gehört zu: [Schlafraum Zimmer 656](#)

Tür zum Sanitärraum

Die Tür ist keine Karussell- oder Rotationstür.

Maximale lichte Breite des Durchgangs: 53 cm

Art der Tür / des Durchgangs: Einflügel

Die Tür wird mit eigenem Kraftaufwand geöffnet.

Kleinere Bewegungsfläche vor/hinter der Tür - Breite: 136 cm.

Kleinere Bewegungsfläche vor/hinter der Tür - Tiefe: 74 cm.

Höhe der Türschwelle: 0 cm.

Die Tür öffnet nach innen.

WC

Tiefe der WC-Schüssel: 53 cm.

Bewegungsfläche links neben dem WC - Breite: 12 cm.

Bewegungsfläche rechts neben dem WC - Breite: 12 cm.

Bewegungsfläche links neben dem WC - Tiefe: 54 cm.

Bewegungsfläche rechts neben dem WC - Tiefe: 54 cm.

Bewegungsfläche vor dem WC - Breite: 136 cm.

Bewegungsfläche vor dem WC - Tiefe: 74 cm.

Höhe des Toilettensitzes: 40 cm.

Es gibt keine Haltegriffe links vom WC.

Es gibt keine Haltegriffe rechts vom WC.

Waschbecken

Bewegungsfläche vor dem Waschbecken - Breite: 136 cm.

Bewegungsfläche vor dem Waschbecken - Tiefe: 68 cm.

Höhe des Waschbeckens (Oberkante vorne): 84 cm.

Das Waschbecken ist nicht unterfahrbar. Es gibt keine Beinfreiheit.

Der Spiegel ist nicht im Stehen und Sitzen einsehbar.

Dusche

Höhe der Oberkante Duschwanne zum angrenzenden Bodenbereich: 33 cm.

Bewegungsfläche in der Dusche - Breite: 76 cm.

Bewegungsfläche in der Dusche - Tiefe: 59 cm.

Es ist kein Duschsitz vorhanden oder bei Bedarf bereitstellbar.

Es sind keine Haltegriffe in der Dusche vorhanden.

Höhe der Duscharmatur: 106 cm.

Es ist kein Alarmauslöser (Schnur, Knopf) vorhanden.

Sanitärraum Zimmer 944



Duschwanne 34cm
und Duschkabine



W-Tür 53 cm und
Waschbecken

Der Sanitärraum gehört zu: [Allergikerzimmer 944](#)

Tür zum Sanitärraum

Die Tür ist keine Karussell- oder Rotationstür.

Maximale lichte Breite des Durchgangs: 53 cm

Art der Tür / des Durchgangs: Einflügel

Die Tür wird mit eigenem Kraftaufwand geöffnet.

Kleinere Bewegungsfläche vor/hinter der Tür - Breite: 93 cm.

Kleinere Bewegungsfläche vor/hinter der Tür - Tiefe: 48 cm.

Höhe der Türschwelle: 0 cm.

Die Tür öffnet nach innen.

Dusche

Höhe der Oberkante Duschwanne zum angrenzenden Bodenbereich: 34 cm.

Bewegungsfläche in der Dusche - Breite: 70 cm.

Bewegungsfläche in der Dusche - Tiefe: 70 cm.

Es ist kein Duschsitz vorhanden oder bei Bedarf bereitstellbar.

Es sind keine Haltegriffe in der Dusche vorhanden.

Höhe der Duscharmatur: 115 cm.

Es ist kein Alarmauslöser (Schnur, Knopf) vorhanden.

Dusche im Saunabereich



Duschbereich in der Sauna

Dusche

Höhe der Oberkante Duschwanne zum angrenzenden Bodenbereich: 0 cm.

Bewegungsfläche in der Dusche - Breite: 200 cm.

Bewegungsfläche in der Dusche - Tiefe: 200 cm.

Es ist kein Duschsitz vorhanden oder bei Bedarf bereitstellbar.

Es sind keine Haltegriffe in der Dusche vorhanden.

Höhe der Duscharmatur: 110 cm.

Es ist kein Alarmauslöser (Schnur, Knopf) vorhanden.

Anmerkungen für den Gast: Durchgang zum Duschbereich = 87 cm, Schwelle = 1 cm.

Dusche im Badebereich innen



Dusche im Badebereich innen

Der Sanitärraum gehört zu: [Schwimmbad innen mit Schwimmbecken](#)

Tür zum Sanitärraum

Die Tür ist keine Karussell- oder Rotationstür.

Maximale lichte Breite des Durchgangs: 80 cm

Art der Tür / des Durchgangs: Einflügel

Die Tür wird mit eigenem Kraftaufwand geöffnet.

Kleinere Bewegungsfläche vor/hinter der Tür - Breite: 160 cm.

Kleinere Bewegungsfläche vor/hinter der Tür - Tiefe: 160 cm.

Höhe der Türschwelle: 0 cm.

Dusche

Höhe der Oberkante Duschwanne zum angrenzenden Bodenbereich: 0 cm.

Bewegungsfläche in der Dusche - Breite: 160 cm.

Bewegungsfläche in der Dusche - Tiefe: 160 cm.

Es ist kein Duschsitz vorhanden oder bei Bedarf bereitstellbar.

Es sind keine Haltegriffe in der Dusche vorhanden.

Höhe der Duscharmatur: 105 cm.

Es ist kein Alarmauslöser (Schnur, Knopf) vorhanden.

Dusche im Außenschwimmbad

Der Sanitärraum gehört zu: [Schwimmbad im Außenbereich](#)

Dusche

Höhe der Oberkante Duschwanne zum angrenzenden Bodenbereich: 0 cm.

Bewegungsfläche in der Dusche - Breite: 150 cm.

Bewegungsfläche in der Dusche - Tiefe: 150 cm.

Es ist kein Duschsitz vorhanden oder bei Bedarf bereitstellbar.

Es sind keine Haltegriffe in der Dusche vorhanden.

Höhe der Duscharmatur: 105 cm.

Es ist kein Alarmauslöser (Schnur, Knopf) vorhanden.

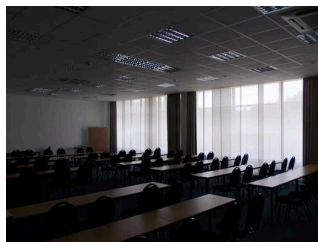
Anmerkungen für den Gast: Durchgang zur Dusche = 80 cm

Raum

Tagungsraum 4



Tür Tagungsraum 4



Tagungsraum 4

Auf folgende zu nutzende Wege wird hingewiesen: [Flur auf der Tagungsetage](#)

Tür

Die Tür ist keine Karussell- oder Rotationstür.

Maximale lichte Breite des Durchgangs: 155 cm

Art der Tür / des Durchgangs: Einflügel

Die Tür wird mit eigenem Kraftaufwand geöffnet.

Kleinere Bewegungsfläche vor/hinter der Tür - Breite: 155 cm.

Kleinere Bewegungsfläche vor/hinter der Tür - Tiefe: 300 cm.

Höhe der Türschwelle: 0 cm.

Größe des Raumes - Breite: 8 m.

Größe des Raumes - Tiefe: 7 m.

Schmalste Durchgangsbreite des Raumes: 120 cm.

Es sind Sitzgelegenheiten vorhanden.

Anmerkungen für den Gast: 8 Tagungs- und Banketträume mit Türbreiten von 81 bis 230 cm mit mobiler Bestuhlung. Sie sind stufenlos zugänglich, teilweise erreichbar über Aufzug.

Kino



Kino

Auf folgende zu nutzende Wege wird hingewiesen: [Wege ab Rezeption im Erdgeschoss](#)

Tür

Die Tür ist keine Karussell- oder Rotationstür.

Maximale lichte Breite des Durchgangs: 93 cm

Art der Tür / des Durchgangs: Einflügel

Die Tür wird mit eigenem Kraftaufwand geöffnet. Die Tür wird durch eine Servicekraft geöffnet.

Kleinere Bewegungsfläche vor/hinter der Tür - Breite: 200 cm.

Kleinere Bewegungsfläche vor/hinter der Tür - Tiefe: 200 cm.

Höhe der Türschwelle: 0 cm.

Größe des Raumes - Breite: 5 m.

Größe des Raumes - Tiefe: 5 m.

Schmalste Durchgangsbreite des Raumes: 100 cm.

Es sind keine Sitzgelegenheiten vorhanden.

Es sind Sitzreihen vorhanden.

Abstand zwischen Sitz und Vorderreihe: 70 cm.

Sanitärraum vorhanden: [WC im Erdgeschoss](#)

Bereich "Playworld" Tischtennis und Billard



Tür zur "Playworld"



Tischtennis



Billard

Auf folgende zu nutzende Wege wird hingewiesen: [Wege ab Rezeption im Erdgeschoss](#)

Tür

Die Tür ist keine Karussell- oder Rotationstür.

Maximale lichte Breite des Durchgangs: 91 cm

Art der Tür / des Durchgangs: Einflügel

Die Tür wird mit eigenem Kraftaufwand geöffnet.

Kleinere Bewegungsfläche vor/hinter der Tür - Breite: 155 cm.

Kleinere Bewegungsfläche vor/hinter der Tür - Tiefe: 200 cm.

Höhe der Türschwelle: 0 cm.

Größe des Raumes - Breite: 10 m.

Größe des Raumes - Tiefe: 6 m.

Schmalste Durchgangsbreite des Raumes: 100 cm.

Es sind keine Sitzgelegenheiten vorhanden.

Fitnessraum

Auf folgende zu nutzende Wege wird hingewiesen: [Wege ab Rezeption im Erdgeschoss](#)

Tür

Die Tür ist keine Karussell- oder Rotationstür.

Maximale lichte Breite des Durchgangs: 82 cm

Art der Tür / des Durchgangs: Einflügel

Die Tür wird mit eigenem Kraftaufwand geöffnet.

Kleinere Bewegungsfläche vor/hinter der Tür - Breite: 155 cm.

Kleinere Bewegungsfläche vor/hinter der Tür - Tiefe: 200 cm.

Höhe der Türschwelle: 3 cm.

Größe des Raumes - Breite: 8 m.

Größe des Raumes - Tiefe: 8 m.

Schmalste Durchgangsbreite des Raumes: 100 cm.

Es sind keine Sitzgelegenheiten vorhanden.

Hotel-Lobby mit Rezeption

Auf folgende zu nutzende Wege wird hingewiesen: [Wege ab Rezeption im Erdgeschoss](#)

Größe des Raumes - Breite: 10 m.

Größe des Raumes - Tiefe: 10 m.

Schmalste Durchgangsbreite des Raumes: 120 cm.

Es sind Sitzgelegenheiten vorhanden.

Sanitärraum vorhanden: [WC im Erdgeschoss](#)

Massageraum



Tür Massageraum



Massageraum mit Liege

Auf folgende zu nutzende Wege wird hingewiesen: [Wege im Wellnessbereich](#)

Tür

Die Tür ist keine Karussell- oder Rotationstür.

Maximale lichte Breite des Durchgangs: 82 cm

Art der Tür / des Durchgangs: Einflügel

Die Tür wird mit eigenem Kraftaufwand geöffnet.

Kleinere Bewegungsfläche vor/hinter der Tür - Breite: 150 cm.

Kleinere Bewegungsfläche vor/hinter der Tür - Tiefe: 200 cm.

Höhe der Türschwelle: 0 cm.

Größe des Raumes - Breite: 5 m.

Größe des Raumes - Tiefe: 5 m.

Schmalste Durchgangsbreite des Raumes: 100 cm.

Es sind keine Sitzgelegenheiten vorhanden.

Kosmetikraum



Kosmetikraum mit Liege

Auf folgende zu nutzende Wege wird hingewiesen: [Wege im Wellnessbereich](#)

Tür

Die Tür ist keine Karussell- oder Rotationstür.

Maximale lichte Breite des Durchgangs: 78 cm

Art der Tür / des Durchgangs: Einflügel

Die Tür wird mit eigenem Kraftaufwand geöffnet.

Kleinere Bewegungsfläche vor/hinter der Tür - Breite: 160 cm.

Kleinere Bewegungsfläche vor/hinter der Tür - Tiefe: 175 cm.

Höhe der Türschwelle: 0 cm.

Größe des Raumes - Tiefe: 3 m.

Schmalste Durchgangsbreite des Raumes: 4 cm.

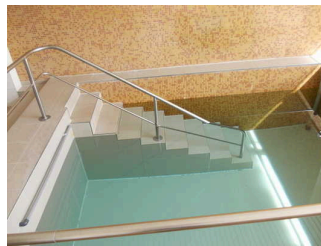
Es sind keine Sitzgelegenheiten vorhanden.

Schwimmbad/Strand

Sauna Tauchbecken



Tauchbecken im
Saunabereich



Tauchbecken mit
Stufen und Handlauf

Schwimmbad

Auf folgende zu nutzende Wege wird hingewiesen: [Wege im Saunabereich](#)

Das Becken befindet sich im Innenbereich.

Zum Einstieg in das Becken gibt es eine Leiter mit Handlauf.

Umkleidebereich vorhanden: [Umkleide der Sauna](#)

Sanitärraum vorhanden: [Dusche im Saunabereich](#)

Anmerkungen für den Gast: 11 Stufen mit Handlauf in das Tauchbecken

Schwimmbad innen Kinderbecken

Schwimmbad

Auf folgende zu nutzende Wege wird hingewiesen: [Wege im Badebereich innen](#)

Das Becken befindet sich im Innenbereich.

Zum Einstieg in das Becken gibt es flache Treppenstufen mit Handlauf.

Schwimmbad innen mit Schwimmbecken

Schwimmbad

Auf folgende zu nutzende Wege wird hingewiesen: [Wege im Badebereich innen](#)

Das Becken befindet sich im Innenbereich.

Zum Einstieg in das Becken gibt es flache Treppenstufen mit Handlauf. Zum Einstieg in das Becken gibt es eine Leiter mit Handlauf.

Umkleidebereich vorhanden: [Umkleide im Schwimmbadbereich innen](#)

Sanitärraum vorhanden: [Dusche im Badebereich innen](#)

Schwimmbad im Außenbereich



Schwimmbad mit Außenbecken

Schwimmbad

Auf folgende zu nutzende Wege wird hingewiesen: [Wege im Schwimmbad](#)

Das Becken befindet sich im Außenbereich.

Zum Einstieg in das Becken gibt es flache Treppenstufen mit Handlauf. Zum Einstieg in das Becken gibt es eine Leiter mit Handlauf.

Umkleidebereich vorhanden: [Umkleidekabine im Außenschwimmbad](#)

Sanitärraum vorhanden: [Dusche im Außenschwimmbad](#)

Eingangsbereich

Haupteingang



Hoteleingang mit
Stufenportal



Hoteleingang mit
Automatik-Tür

Zugang zum Eingangsbereich über: [Treppe am Haupteingang](#), [Rampe am Haupteingang](#)

Auf folgende zu nutzende Wege wird hingewiesen: [Weg außen zu Parkplatz](#), [Schwimmbad und Minigolfanlage](#)

Eingangstür

Die Tür ist keine Karussell- oder Rotationstür.

Maximale lichte Breite des Durchgangs: 110 cm

Art der Tür / des Durchgangs: Zweiflügel

Die Tür wird ohne eigenen Kraftaufwand (Drücker, Lichtschranke, Bewegungsmelder etc.) geöffnet.

Kleinere Bewegungsfläche vor/hinter der Tür - Breite: 160 cm.

Kleinere Bewegungsfläche vor/hinter der Tür - Tiefe: 134 cm.

Höhe der Türschwelle: 0 cm.

Anmerkungen für den Gast: Für die letzten 6 Stufen direkt vor dem Eingang gibt es keine Rampe als Alternative.

Nebeneingang mit Rampe



Hotelnebeneingang
mit Rampe und
Stufen

Zugang zum Eingangsbereich über: [Rampe am Nebeneingang](#), [Treppe am Nebeneingang](#)

Auf folgende zu nutzende Wege wird hingewiesen: [Weg außen ab Parkplatz](#)

Eingangstür

Die Tür ist keine Karussell- oder Rotationstür.

Maximale lichte Breite des Durchgangs: 168 cm

Art der Tür / des Durchgangs: Zweiflügel

Die Tür wird mit eigenem Kraftaufwand geöffnet.

Kleinere Bewegungsfläche vor/hinter der Tür - Breite: 160 cm.

Kleinere Bewegungsfläche vor/hinter der Tür - Tiefe: 160 cm.

Höhe der Türschwelle: 0 cm.

Eingangstor Außenschwimmbad



Gartentor
Außenschwimmbad

Auf folgende zu nutzende Wege wird hingewiesen: [Weg außen zu Parkplatz, Schwimmbad und Minigolfanlage](#), [Wege im Schwimmbad](#)

Eingangstür

Die Tür ist keine Karussell- oder Rotationstür.

Maximale lichte Breite des Durchgangs: 140 cm

Art der Tür / des Durchgangs: Zweiflügel

Die Tür wird mit eigenem Kraftaufwand geöffnet. Die Tür wird durch eine Servicekraft geöffnet.

Kleinere Bewegungsfläche vor/hinter der Tür - Breite: 200 cm.

Kleinere Bewegungsfläche vor/hinter der Tür - Tiefe: 400 cm.

Höhe der Türschwelle: 3 cm.

Türeingang Saunabereich



Tür zur Sauna

Auf folgende zu nutzende Wege wird hingewiesen: [Wege ab Rezeption im Erdgeschoss](#)

Eingangstür

Die Tür ist keine Karussell- oder Rotationstür.

Maximale lichte Breite des Durchgangs: 69 cm

Art der Tür / des Durchgangs: Einflügel

Die Tür wird mit eigenem Kraftaufwand geöffnet.

Kleinere Bewegungsfläche vor/hinter der Tür - Breite: 160 cm.

Kleinere Bewegungsfläche vor/hinter der Tür - Tiefe: 180 cm.

Höhe der Türschwelle: 6 cm.

Eingangstür Sanitärgebäude Schwimmbad außen



Eingangstür
Sanitärgebäude
Schwimmbad außen

Auf folgende zu nutzende Wege wird hingewiesen: [Wege im Schwimmbad](#)

Eingangstür

Die Tür ist keine Karussell- oder Rotationstür.

Maximale lichte Breite des Durchgangs: 79 cm

Art der Tür / des Durchgangs: Einflügel

Die Tür wird mit eigenem Kraftaufwand geöffnet.

Kleinere Bewegungsfläche vor/hinter der Tür - Breite: 200 cm.

Kleinere Bewegungsfläche vor/hinter der Tür - Tiefe: 300 cm.

Höhe der Türschwelle: 3 cm.

Sauna



Saunakabine



Tür Saunakabine

Auf folgende zu nutzende Wege wird hingewiesen: [Wege im Saunabereich](#)

Tür

Die Tür ist keine Karussell- oder Rotationstür.

Maximale lichte Breite des Durchgangs: 81 cm

Art der Tür / des Durchgangs: Einflügel

Die Tür wird mit eigenem Kraftaufwand geöffnet.

Kleinere Bewegungsfläche vor/hinter der Tür - Breite: 160 cm.

Kleinere Bewegungsfläche vor/hinter der Tür - Tiefe: 170 cm.

Höhe der Türschwelle: 5 cm.

Bewegungsfläche vor der unteren Sitzbank - Breite: 134 cm.

Bewegungsfläche vor der unteren Sitzbank - Tiefe: 180 cm.

Umkleidebereich vorhanden: [Umkleide der Sauna](#)

Sanitärraum vorhanden: [Dusche im Saunabereich](#)

Tauchbecken vorhanden: [Sauna Tauchbecken](#)

WC im Erdgeschoss



WC- Tür



WC im Erdgeschoss

WC mit Haltegriffen



Die Toilette gehört zu: [Kino](#), [Restaurants "Rennsteig" und "Thüringen" Obergeschoss](#), [Tagungsraum 4](#), [AZado Steakrestaurant Obergeschoss](#), [Ludowinger Lounge Erdgeschoss](#), [Hotel-Lobby mit Rezeption](#)

Auf folgende zu nutzende Wege wird hingewiesen: [Wege ab Rezeption im Erdgeschoss](#)

Die Tür ist keine Karussell- oder Rotationstür.

Maximale lichte Breite des Durchgangs: 90 cm

Art der Tür / des Durchgangs: Einflügel

Die Tür wird mit eigenem Kraftaufwand geöffnet.

Kleinere Bewegungsfläche vor/hinter der Tür - Breite: 160 cm.

Kleinere Bewegungsfläche vor/hinter der Tür - Tiefe: 105 cm.

Höhe der Türschwelle: 0 cm.

Die Tür öffnet nach außen.

WC

Es ist ein Unisex-WC (Damen/Herren).

Es ist kein öffentliches WC vorhanden, welches mit max. einer Stufe erreichbar ist und eine Türbreite von min. 70 cm aufweist.

Es ist ein WC für Menschen mit Behinderung vorhanden.

Tiefe der WC-Schüssel: 66 cm.

Die Bewegungsfläche links vom WC ist 97 cm breit.

Die Bewegungsfläche rechts vom WC ist 30 cm breit.

Die Bewegungsfläche links vom WC ist 66 cm tief.

Die Bewegungsfläche rechts vom WC ist 66 cm tief.

Die Bewegungsfläche vor dem WC ist 160 cm breit.

Die Bewegungsfläche vor dem WC ist 52 cm tief.

Der Toilettensitz ist 49 cm hoch. (ohne Deckel gemessen)

Es gibt links vom WC Haltegriffe.

Höhe des linken Haltegriffs: 79 cm

Länge des linken Haltegriffs: 70 cm

Der linke Haltegriff ist nicht hochklappbar.

Es gibt rechts vom WC Haltegriffe.

Der rechte Haltegriff ist hochklappbar.

Höhe des rechten Haltegriffs: 79 cm

Länge des rechten Haltegriffs: 70 cm

Es gibt zwei Haltegriffe rechts und links.

Abstand zwischen den Haltegriffen: 66 cm

Waschbecken

Die Bewegungsfläche vor dem Waschbecken ist 160 cm breit.

Die Bewegungsfläche vor dem Waschbecken ist 113 cm tief.

Höhe des Waschbeckens: 83 cm

Das Waschbecken ist unterfahrbar in einer Höhe von 67 cm und einer Tiefe von 30 cm oder mehr.

Der Spiegel über dem Waschbecken ist im Stehen und Sitzen einsehbar.

Anmerkungen für den Gast: Vor der WC-Tür eine Schräge mit 6 % Neigung auf 26 cm Länge.

Umkleidekabine

Umkleide der Sauna



Umkleide in der
Sauna



Tür zur Umkleide

Die Umkleidekabine gehört zu: [Sauna](#)

Auf folgende zu nutzende Wege wird hingewiesen: [Wege im Saunabereich](#)

Tür

Die Tür ist keine Karussell- oder Rotationstür.

Maximale lichte Breite des Durchgangs: 82 cm

Art der Tür / des Durchgangs: Einflügel

Die Tür wird mit eigenem Kraftaufwand geöffnet.

Kleinere Bewegungsfläche vor/hinter der Tür - Breite: 200 cm.

Kleinere Bewegungsfläche vor/hinter der Tür - Tiefe: 200 cm.

Höhe der Türschwelle: 0 cm.

Schmalste Durchgangsbreite der Umkleide: 110 cm

Breite der Bewegungsfläche in der Umkleide: 120 cm

Tiefe der Bewegungsfläche in der Umkleide: 400 cm

Es sind Sitzmöglichkeiten vorhanden oder können bei Bedarf gestellt werden.

Sanitärraum vorhanden: [Dusche im Saunabereich](#)

Umkleide im Schwimmbadbereich innen

Die Umkleidekabine gehört zu: [Schwimmbad innen mit Schwimmbecken](#)

Auf folgende zu nutzende Wege wird hingewiesen: [Wege im Badebereich innen](#)

Tür

Die Tür ist keine Karussell- oder Rotationstür.

Maximale lichte Breite des Durchgangs: 81 cm

Art der Tür / des Durchgangs: Einflügel

Die Tür wird mit eigenem Kraftaufwand geöffnet.

Kleinere Bewegungsfläche vor/hinter der Tür - Breite: 143 cm.

Kleinere Bewegungsfläche vor/hinter der Tür - Tiefe: 200 cm.

Höhe der Türschwelle: 0 cm.

Schmalste Durchgangsbreite der Umkleide: 100 cm

Breite der Bewegungsfläche in der Umkleide: 250 cm

Tiefe der Bewegungsfläche in der Umkleide: 500 cm

Umkleidekabine im Außenschwimmbad



Umkleide
Schwimmbad

Die Umkleidekabine gehört zu: [Schwimmbad im Außenbereich](#)

Tür

Die Tür ist keine Karussell- oder Rotationstür.

Maximale lichte Breite des Durchgangs: 81 cm

Art der Tür / des Durchgangs: Einflügel

Die Tür wird mit eigenem Kraftaufwand geöffnet.

Kleinere Bewegungsfläche vor/hinter der Tür - Breite: 120 cm.

Kleinere Bewegungsfläche vor/hinter der Tür - Tiefe: 160 cm.

Höhe der Türschwelle: 0 cm.

Schmalste Durchgangsbreite der Umkleide: 100 cm

Breite der Bewegungsfläche in der Umkleide: 200 cm

Tiefe der Bewegungsfläche in der Umkleide: 300 cm

Sanitärraum vorhanden: [Dusche im Außenschwimmbad](#)

Weg außen

Weg außen zu Parkplatz, Schwimmbad und Minigolfanlage

Über den Weg sind zu erreichen: [Spielplatz und Minigolfanlage auf Rasen](#), [Haupteingang](#)

Der Weg führt über: [Treppe am Haupteingang](#), [Rampe am Haupteingang](#)

Breite des Weges: 200 cm

Länge des Weges: 400 m

Der Weg ist von der Oberflächenbeschaffenheit her nicht erschütterungsarm und leicht begeh- und befahrbar (z.B. Asphalt, engfugige Platten, etc.).

Maximale Längsneigung des Weges: 20 %

Maximale Längsneigung über eine Strecke von 20 m.

Es sind keine Stufen im Wegeverlauf vorhanden.

Anmerkungen für den Gast: Das Hotel befindet sich auf einem Berg. Aufgrund der Topographie sind immer wieder Steigungen zu überwinden. Unterschiedlich hohe Bordsteinkanten auf dem Weg.

Weg außen ab Parkplatz



Weg außen ab
Parkplatz

Über den Weg sind zu erreichen: [Nebeneingang mit Rampe](#)

Der Weg führt über: [Rampe am Nebeneingang](#), [Treppe am Nebeneingang](#)

Breite des Weges: 300 cm

Länge des Weges: 80 m

Der Weg ist von der Oberflächenbeschaffenheit her nicht erschütterungsarm und leicht begeh- und befahrbar (z.B. Asphalt, engfugige Platten, etc.).

Maximale Längsneigung des Weges: 5 %

Maximale Längsneigung über eine Strecke von 20 m.

Es sind keine Stufen im Wegeverlauf vorhanden.

Wege im Schwimmbad

Über den Weg sind zu erreichen: [Eingangstor Außenschwimmbad](#)

Breite des Weges: 200 cm

Länge des Weges: 30 m

Der Weg ist von der Oberflächenbeschaffenheit her nicht erschütterungsarm und leicht begeh- und befahrbar (z.B. Asphalt, engfugige Platten, etc.).

Maximale Längsneigung des Weges: 3 %

Maximale Längsneigung über eine Strecke von 30 m.

Es sind keine Stufen im Wegeverlauf vorhanden.

Tür

Durchgangstür im Zimmer 944

Die Tür gehört zu: [Wege auf den Zimmeretagen](#)

Die Tür ist keine Karussell- oder Rotationstür.

Maximale lichte Breite des Durchgangs: 68 cm

Art der Tür / des Durchgangs: Einflügel

Die Tür wird mit eigenem Kraftaufwand geöffnet.

Kleinere Bewegungsfläche vor/hinter der Tür - Breite: 150 cm.

Kleinere Bewegungsfläche vor/hinter der Tür - Tiefe: 135 cm.

Höhe der Türschwelle: 0 cm.

Durchgangstür im Zimmer 656



Durchgangstür im
Zimmer 656

Die Tür gehört zu: [Wege auf den Zimmeretagen](#)

Die Tür ist keine Karussell- oder Rotationstür.

Maximale lichte Breite des Durchgangs: 70 cm

Art der Tür / des Durchgangs: Einflügel

Die Tür wird mit eigenem Kraftaufwand geöffnet.

Kleinere Bewegungsfläche vor/hinter der Tür - Breite: 115 cm.

Kleinere Bewegungsfläche vor/hinter der Tür - Tiefe: 150 cm.

Höhe der Türschwelle: 0 cm.

Türen Treppenhaus zu den Etagen



Türen Treppenhaus
zu den Etagen

Die Tür gehört zu: [Wege auf den Zimmeretagen](#)

Die Tür ist keine Karussell- oder Rotationstür.

Maximale lichte Breite des Durchgangs: 91 cm

Art der Tür / des Durchgangs: Einflügel

Die Tür wird mit eigenem Kraftaufwand geöffnet.

Kleinere Bewegungsfläche vor/hinter der Tür - Breite: 120 cm.

Kleinere Bewegungsfläche vor/hinter der Tür - Tiefe: 200 cm.

Höhe der Türschwelle: 1 cm.

Aufzüge baugleich alle Etagen



Fläche vor den
Aufzügen



Aufzugskabine



Tastatur im Aufzug

Über den Aufzug sind zu erreichen: [AZado Steakrestaurant Obergeschoss](#), [Ludowinger Lounge Erdgeschoss](#)

Breite der Bewegungsfläche vor dem Einstieg: 500 cm

Tiefe der Bewegungsfläche vor dem Einstieg: 500 cm

Lichte Durchgangsbreite der Aufzugtür: 120 cm

Kabinengröße innen - Breite: 194 cm

Kabinengröße innen - Tiefe: 118 cm

Breite der Bewegungsfläche beim Ausstieg: 300 cm

Tiefe der Bewegungsfläche beim Ausstieg: 300 cm

Die Bedienelemente sind nicht auf einem horizontalen Bedientableau angeordnet.

Die Bedienelemente sind wie folgt angeordnet:

Rampe

Rampe am Haupteingang

Über die Rampe sind zu erreichen: [Haupteingang](#)

Maximale Längsneigung der Rampe: 36 %

Geringste nutzbare Laufbreite: 120 cm

Länge des längsten Rampenlaufs: 22 m

Es gibt ein oder mehrere Zwischenpodeste.

Anzahl der Podeste: 3

Länge der Zwischenpodeste: 150 cm

Die Rampe hat einschließlich ggf. vorhandener Podeste eine Gesamtlänge von: 22 m

Es gibt keinen Handlauf.

Es sind keine Handläufe vorhanden.

Die Breite der Bewegungsfläche vor der Rampe ist: 300 cm

Die Tiefe der Bewegungsfläche vor der Rampe ist: 200 cm

Die Breite der Bewegungsfläche nach dem Ende der Rampe ist: 160 cm

Die Tiefe der Bewegungsfläche nach dem Ende der Rampe ist: 160 cm

Alternative zur Rampe: [Treppe am Haupteingang](#)

Rampe am Nebeneingang

Über die Rampe sind zu erreichen: [Nebeneingang mit Rampe](#)

Maximale Längsneigung der Rampe: 21 %

Geringste nutzbare Laufbreite: 100 cm

Länge des längsten Rampenlaufs: 7 m

Die Rampe hat einschließlich ggf. vorhandener Podeste eine Gesamtlänge von: 7 m

Es gibt beidseitig einen Handlauf.

Die Handläufe werden am Anfang und Ende nicht waagrecht weitergeführt.

Die Breite der Bewegungsfläche vor der Rampe ist: 200 cm

Die Tiefe der Bewegungsfläche vor der Rampe ist: 160 cm

Die Breite der Bewegungsfläche nach dem Ende der Rampe ist: 160 cm

Die Tiefe der Bewegungsfläche nach dem Ende der Rampe ist: 200 cm

Alternative zur Rampe: [Treppe am Nebeneingang](#)

Schwelle/Stufe/Treppe

Treppe am Haupteingang

Über die Schwelle / Stufe / Treppe sind zu erreichen: [Haupteingang](#)

Vorhandene Schwellen/Stufen: 26

Höhe der Schwelle/Stufe: 17 cm

Die Treppe hat einen einseitigen Handlauf.

Alternative zur Schwelle / Stufe / Treppe: [Rampe am Haupteingang](#)

Anmerkungen für den Gast: Die alternative Rampe ist nur für 21 Stufen der Treppe zu nutzen.

Treppe am Nebeneingang

Über die Schwelle / Stufe / Treppe sind zu erreichen: [Nebeneingang mit Rampe](#)

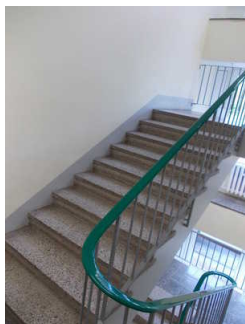
Vorhandene Schwellen/Stufen: 7

Höhe der Schwelle/Stufe: 18 cm

Die Treppe hat einen einseitigen Handlauf.

Alternative zur Schwelle / Stufe / Treppe: [Rampe am Nebeneingang](#)

Treppenhaus alle Etagen



Treppenhaus alle Etagen

Über die Schwelle / Stufe / Treppe sind zu erreichen: [Flur auf der Tagungsetage](#), [AZado Steakrestaurant Obergeschoss](#), [Wege auf den Zimmeretagen](#), [Flur zur Gastronomie](#), [Restaurants "Rennsteig" und "Thüringen" Obergeschoss](#)

Vorhandene Schwellen/Stufen: 240

Höhe der Schwelle/Stufe: 14 cm

Die Treppe hat einen einseitigen Handlauf.

Alternative zur Schwelle / Stufe / Treppe: [Aufzüge baugleich alle Etagen](#)

Flur/Weg/Gang innen

Wege auf den Zimmeretagen



Flur auf den Zimmeretagen

Über den Flur / Weg / Durchgang sind zu erreichen: [Allergikerzimmer 944](#), [Schlafraum Zimmer 656](#)

Der Flur / Weg / Durchgang führt über: [Aufzüge baugleich alle Etagen](#), [Treppenhaus alle Etagen](#)

Länge (Flur/Weg/Gang): 40 m

Mindestbreite des Flurs/Weges/Ganges: 155 cm

Durchgang vorhanden und mindestens 88 cm breit.

Es sind keine Stufen im Wegeverlauf vorhanden.

Auf folgende zu nutzende Türen wird hingewiesen: [Durchgangstür im Zimmer 944](#), [Durchgangstür im Zimmer 656](#)

Flur auf der Tagungsetage



Flur auf der
Tagungsetage

Über den Flur / Weg / Durchgang sind zu erreichen: [Tagungsraum 4](#)

Der Flur / Weg / Durchgang führt über: [Aufzüge baugleich alle Etagen](#), [Treppenhaus alle Etagen](#)

Länge (Flur/Weg/Gang): 50 m

Mindestbreite des Flurs/Weges/Ganges: 200 cm

Durchgang vorhanden und mindestens 88 cm breit.

Es sind keine Stufen im Wegeverlauf vorhanden.

Flur zur Gastronomie

Über den Flur / Weg / Durchgang sind zu erreichen: [AZado Steakrestaurant Obergeschoss](#),
[Restaurants "Rennsteig" und "Thüringen" Obergeschoss](#)

Der Flur / Weg / Durchgang führt über: [Aufzüge baugleich alle Etagen](#), [Treppenhaus alle Etagen](#)

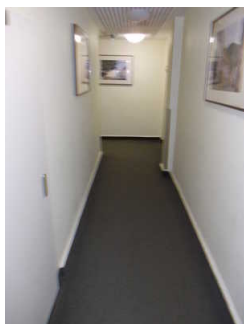
Länge (Flur/Weg/Gang): 50 m

Mindestbreite des Flurs/Weges/Ganges: 200 cm

Durchgang vorhanden und mindestens 88 cm breit.

Es sind keine Stufen im Wegeverlauf vorhanden.

Wege ab Rezeption im Erdgeschoss



Weg vom
Nebeneingang zur
Rezeption



Weg vom
Nebeneingang zur
Rezeption



Weg ab Rezeption zu den Aufzügen



Weg Hotel-Lobby



Weg Hotel-Lobby mit Wendeltreppe auf Kopfhöhe

Über den Flur / Weg / Durchgang sind zu erreichen: [Kino](#), [Informationscounter Animationsteam](#), [Fitnessraum](#), [Bereich "Playworld" Tischtennis und Billard](#), [Rezeption](#), [Spielzimmer](#), [Ludowinger Lounge Erdgeschoss](#), [Hotel-Lobby mit Rezeption](#)

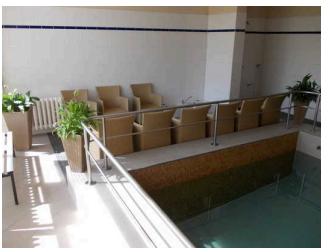
Länge (Flur/Weg/Gang): 100 m

Mindestbreite des Flurs/Weges/Ganges: 200 cm

Durchgang vorhanden und mindestens 88 cm breit.

Es sind keine Stufen im Wegeverlauf vorhanden.

Wege im Saunabereich



Weg in der Sauna und Ruhebereich

Über den Flur / Weg / Durchgang sind zu erreichen: [Dusche im Saunabereich](#), [Sauna Tauchbecken](#)

Länge (Flur/Weg/Gang): 10 m

Mindestbreite des Flurs/Weges/Ganges: 94 cm

Durchgang vorhanden und mindestens 88 cm breit.

Es sind keine Stufen im Wegeverlauf vorhanden.

Wege im Badebereich innen

Über den Flur / Weg / Durchgang sind zu erreichen: [Dusche im Badebereich innen](#), [Schwimmbad innen Kinderbecken](#), [Schwimmbad innen mit Schwimmbecken](#)

Länge (Flur/Weg/Gang): 50 m

Mindestbreite des Flurs/Weges/Ganges: 154 cm

Durchgang vorhanden und mindestens 88 cm breit.

Es sind keine Stufen im Wegeverlauf vorhanden.

Wege im Wellnessbereich



Wege im
Wellnessbereich

Über den Flur / Weg / Durchgang sind zu erreichen: [Massageraum](#), [Kosmetikraum](#)

Länge (Flur/Weg/Gang): 13 m

Mindestbreite des Flurs/Weges/Ganges: 130 cm

Durchgang vorhanden und mindestens 88 cm breit.

Es sind keine Stufen im Wegeverlauf vorhanden.