

## AHORN Berghotel Friedrichroda

Zum Panoramablick 1  
99894 Friedrichroda

Tel: +49 (0) 3623 3545454  
Fax: +49 (0) 3623 3544483

reservierung.friedrichroda@ahorn-  
hotels.de  
[www.ahorn-hotels.de](http://www.ahorn-hotels.de)

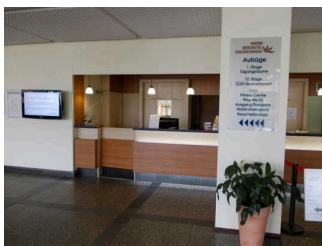
### Informationen für Menschen mit Sehbehinderung und blinde Menschen

Die Informationen zur Barrierefreiheit wurden am 18. Mai 2015 erhoben.

#### Formulare ohne Teilbereiche

#### Schalter/Tresen/Kasse

#### Rezeption



Rezeption

Die Gehbahn von der Eingangstür zum Schalter/Tresen/zur Kasse ist nicht mit visuell kontrastreichen Markierungen (z.B. Teppich) gekennzeichnet.

Die Gehbahn von der Eingangstür zum Schalter/Tresen/zur Kasse ist nicht mit taktil erfassbaren Markierungen (z.B. Bodenindikatoren) gekennzeichnet.

Das Kassendisplay/die Preisangabe an der Kasse ist nicht gut erkennbar (z.B. groß oder schwenkbar).

#### Informationscounter Animationsteam



Informationscounter  
Animationsteam

Die Gehbahn von der Eingangstür zum Schalter/Tresen/zur Kasse ist nicht mit visuell kontrastreichen Markierungen (z.B. Teppich) gekennzeichnet.

Die Gehbahn von der Eingangstür zum Schalter/Tresen/zur Kasse ist nicht mit taktil erfassbaren Markierungen (z.B. Bodenindikatoren) gekennzeichnet.

Das Kassendisplay/die Preisangabe an der Kasse ist nicht gut erkennbar (z.B. groß oder schwenkbar).

Anmerkungen für den Gast: Kindercounter über 2 Stufen.

## Alarm/Hilfsmittel

Name des Aufzugs: Aufzüge baugleich alle Etagen

Die Bestätigung des Notrufs erfolgt akustisch, z.B. Gegensprechanlage.

Assistenzhunde (Begleithunde, Blindenführhunde etc.) dürfen in alle relevanten Bereiche/Räume des Betriebes/Angebotes mitgebracht werden.

Es ist keine Speisekarte in Brailleschrift oder auf einer barrierefreien Internetseite verfügbar.

Es werden Hilfsmittel angeboten.

Rollstuhl

## Beschilderung und visuell taktile Gestaltung



Wegweiser in der Hotel-Lobby



Wegweiser mit Piktogrammen



Wegweiser mit Zimmernummern

Die Gehbahnen in Fluren / Wegen / Gängen sind überwiegend visuell kontrastreich zur Umgebung abgesetzt.

Die Gehbahnen in Fluren / Wegen / Gängen sind teilweise mit taktil erfassbaren Markierungen gekennzeichnet oder die Wände oder andere bauliche Elemente können teilweise als Orientierung genutzt werden.

Fast überall sind die erhobenen und für den Gast nutzbaren Bereiche (Eingangsbereich, Kasse/ Tresen, Schlafräume, Flure, Gänge) gut, d.h. hell und blendfrei, ausgeleuchtet.

Die Informationen sind in gut lesbarer Schrift vorhanden.

Es besteht zwischen Schrift/Piktogramm/Wegweiser und Hintergrund ein guter visueller Kontrast.

Die Informationen, die aus Zahlen-, Buchstaben (bis zu 4 Zeichen) oder Piktogrammen bestehen, sind nicht taktil erfassbar (z.B. Relief- oder Prismenschrift).

Es sind Informationen vorhanden, die der Orientierung dienen und aus Wörtern bestehen.

Informationen zur Orientierung sind in fotorealistischer Darstellung verfügbar. Informationen zur Orientierung sind in Schriftform verfügbar.

## Spielplatz

### Spielplatz und Minigolfanlage auf Rasen

---



Minigolfanlage



Minigolfbahn

---

Auf folgende zu nutzende Wege wird hingewiesen: [Weg außen zu Parkplatz, Schwimmbad und Minigolfanlage](#)

Die Tür ist keine Karussell- oder Rotationstür.

Art der Tür / des Durchgangs: Zweiflügel

Die Tür wird mit eigenem Kraftaufwand geöffnet.

Die Tür bzw. der Türrahmen ist visuell kontrastreich zur Umgebung abgesetzt.

Glastüren sind nicht mit Sicherheitsmarkierungen gekennzeichnet.

Es gibt Spielgeräte, die für Blinde und Sehbehinderte zugänglich und nutzbar sind.

## Spielzimmer

---



Tür Spielzimmer



Spielbereich



Spielgeräte



Tische zum Basteln  
und Malen

---

Auf folgende zu nutzende Wege wird hingewiesen: [Wege ab Rezeption im Erdgeschoss](#)

Die Tür ist keine Karussell- oder Rotationstür.

Art der Tür / des Durchgangs: Zweiflügel

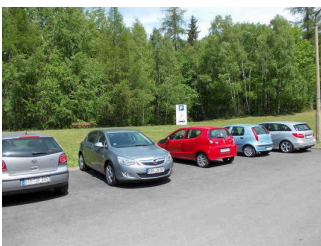
Die Tür wird mit eigenem Kraftaufwand geöffnet.

Die Tür bzw. der Türrahmen ist visuell kontrastreich zur Umgebung abgesetzt.

Es gibt Spielgeräte, die für Blinde und Sehbehinderte zugänglich und nutzbar sind.

## Parkplatz am stufenlosen Nebeneingang

---



Parkplatz am  
Nebeneingang



Kennzeichnung

---

Es ist ein allgemeiner Parkplatz vorhanden.

Es gibt 3 Stellplatz/-plätze für Menschen mit Behinderung.

Der Stellplatz / die Stellplätze für Menschen mit Behinderung ist / sind gekennzeichnet.

Stellplatzbreite: 300 cm.

Stellplatzlänge: 500 cm.

---

Entfernung des Stellplatzes für Menschen mit Behinderung zum Eingangsbereich: 80 m.

## Speiseraum

### AZado Steakrestaurant Obergeschoss

---



Steakrestaurant mit Tresen



Restaurant und Eingangstür



Steakrestaurant mit Durchgang und Stufe



Türinformation zu Steakrestaurant

---

Auf folgende zu nutzende Wege wird hingewiesen: [Flur zur Gastronomie](#)

Tür

Die Tür ist keine Karussell- oder Rotationstür.

Art der Tür / des Durchgangs: Einflügel

Die Tür wird mit eigenem Kraftaufwand geöffnet.

Die Tür bzw. der Türrahmen ist visuell kontrastreich zur Umgebung abgesetzt.

Es sind keine Hindernisse, z.B. in den Raum ragende Gegenstände, vorhanden.

### Speisekarte

Die Schrift der Speisekarte ist schnörkellos und visuell kontrastreich gestaltet.

Sanitärraum vorhanden: [WC im Erdgeschoss](#)

## Restaurants "Rennsteig" und "Thüringen" Obergeschoss

---



Eingangstür  
Restaurant und  
Frühstücksraum



Restaurant und  
Frühstücksraum



Buffet im Restaurant  
und Frühstücksraum



Durchgangstür in  
den Restaurants mit  
180cm Breite

---

Auf folgende zu nutzende Wege wird hingewiesen: [Flur zur Gastronomie](#)

Tür

Die Tür ist keine Karussell- oder Rotationstür.

Art der Tür / des Durchgangs: Zweiflügel

Die Tür wird mit eigenem Kraftaufwand geöffnet. Die Tür wird durch eine Servicekraft geöffnet.

Die Tür bzw. der Türrahmen ist nicht visuell kontrastreich zur Umgebung abgesetzt.

Es sind keine Hindernisse, z.B. in den Raum ragende Gegenstände, vorhanden.

### Speisekarte

Die Schrift der Speisekarte ist schnörkellos und visuell kontrastreich gestaltet.

Sanitärraum vorhanden: [WC im Erdgeschoss](#)

Anmerkungen für den Gast: Die Restaurants schließen aneinander an und werden für Frühstück und Halbpension genutzt. Kinderbuffet.

## Ludowinger Lounge Erdgeschoss

---



Karte Ludowinger Lounge



Ludowinger Lounge

---

Auf folgende zu nutzende Wege wird hingewiesen: [Wege ab Rezeption im Erdgeschoss](#)

Es sind keine Hindernisse, z.B. in den Raum ragende Gegenstände, vorhanden.

### Speisekarte

Die Schrift der Speisekarte ist schnörkellos und visuell kontrastreich gestaltet.

Sanitärraum vorhanden: [WC im Erdgeschoss](#)

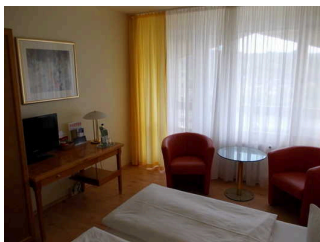
## Schlafrum

### Allergikerzimmer 944

---



Tür Zimmer 944



Schlafrum mit Doppelbett Zimmer944



Balkontür 80cm und Stufe mit 19 cm Höhe



Balkon mit einer Fläche von 326x101 cm.

---

Auf folgende zu nutzende Wege wird hingewiesen: [Wege auf den Zimmeretagen](#)

Tür zum Schlafrum

Die Tür ist keine Karussell- oder Rotationstür.

Art der Tür / des Durchgangs: Einflügel

---

Die Tür wird mit eigenem Kraftaufwand geöffnet.

Die Tür bzw. der Türrahmen ist nicht visuell kontrastreich zur Umgebung abgesetzt.

Zimmertyp: Doppelzimmer

Es sind keine Hindernisse, z.B. in den Raum ragende Gegenstände, vorhanden.

Bedienelemente sind nicht visuell kontrastreich gestaltet.

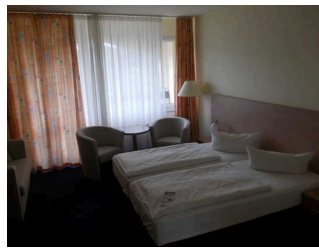
Sanitärraum vorhanden: [Sanitärraum Zimmer 944](#)

## Schlafrum Zimmer 656

---



Eingang zum  
Schlafrum  
Zimmer656



Schlafrum  
mit Doppelbett  
Zimmer656



Balkontür 83cm und  
Stufe mit 24cm Höhe



Balkon mit einer  
Fläche von 306x95  
cm.

---

Auf folgende zu nutzende Wege wird hingewiesen: [Wege auf den Zimmeretagen](#)

Tür zum Schlafrum

Die Tür ist keine Karussell- oder Rotationstür.

Art der Tür / des Durchgangs: Einflügel

Die Tür wird mit eigenem Kraftaufwand geöffnet.

Die Tür bzw. der Türrahmen ist visuell kontrastreich zur Umgebung abgesetzt.

Zimmertyp: Doppelzimmer

Es sind keine Hindernisse, z.B. in den Raum ragende Gegenstände, vorhanden.

Bedienelemente sind nicht visuell kontrastreich gestaltet.

Sanitärraum vorhanden: [Sanitärraum Zimmer 656](#)



## Sanitärraum

### Sanitärraum Zimmer 656

---



Tür 56cm und  
Waschbecken



WC



Duschwanne -kabine

---

Der Sanitärraum gehört zu: [Schlafraum Zimmer 656](#)

Tür zum Sanitärraum

Die Tür ist keine Karussell- oder Rotationstür.

Art der Tür / des Durchgangs: Einflügel

Die Tür wird mit eigenem Kraftaufwand geöffnet.

Die Tür bzw. der Türrahmen ist visuell kontrastreich zur Umgebung abgesetzt.

### Sanitärraum Zimmer 944

---



Duschwanne 34cm  
und Duschkabine



W-Tür 53 cm und  
Waschbecken

---

Der Sanitärraum gehört zu: [Allergikerzimmer 944](#)

Tür zum Sanitärraum

Die Tür ist keine Karussell- oder Rotationstür.

Art der Tür / des Durchgangs: Einflügel

Die Tür wird mit eigenem Kraftaufwand geöffnet.

Die Tür bzw. der Türrahmen ist visuell kontrastreich zur Umgebung abgesetzt.

## Dusche im Saunabereich

---



Duschbereich in der  
Sauna

---

Anmerkungen für den Gast: Durchgang zum Duschbereich = 87 cm, Schwelle = 1 cm.

## Dusche im Badebereich innen

---



Dusche im  
Badebereich innen

---

Der Sanitärraum gehört zu: [Schwimmbad innen mit Schwimmbecken](#)

Tür zum Sanitärraum

Die Tür ist keine Karussell- oder Rotationstür.

Art der Tür / des Durchgangs: Einflügel

Die Tür wird mit eigenem Kraftaufwand geöffnet.

Die Tür bzw. der Türrahmen ist visuell kontrastreich zur Umgebung abgesetzt.

Glastüren sind nicht mit Sicherheitsmarkierungen gekennzeichnet.

## Dusche im Außenschwimmbad

Der Sanitärraum gehört zu: [Schwimmbad im Außenbereich](#)

Anmerkungen für den Gast: Durchgang zur Dusche = 80 cm

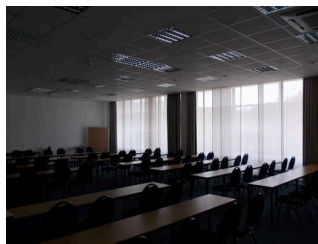
# Raum

## Tagungsraum 4

---



Tür Tagungsraum 4



Tagungsraum 4

---

Auf folgende zu nutzende Wege wird hingewiesen: [Flur auf der Tagungsetage](#)

Tür

Die Tür ist keine Karussell- oder Rotationstür.

Art der Tür / des Durchgangs: Einflügel

Die Tür wird mit eigenem Kraftaufwand geöffnet.

Die Tür bzw. der Türrahmen ist visuell kontrastreich zur Umgebung abgesetzt.

Größe des Raumes - Breite: 8 m.

Größe des Raumes - Tiefe: 7 m.

Der Raum ist nicht beleuchtet.

Es sind keine Hindernisse, z.B. in den Weg ragende Gegenstände, vorhanden.

Die Wand kann nicht als Orientierungsleitlinie genutzt werden.

Anmerkungen für den Gast: 8 Tagungs- und Banketträume mit Türbreiten von 81 bis 230 cm mit mobiler Bestuhlung. Sie sind stufenlos zugänglich, teilweise erreichbar über Aufzug.

## Kino

---



Kino

---

Auf folgende zu nutzende Wege wird hingewiesen: [Wege ab Rezeption im Erdgeschoss](#)

Tür

---

Die Tür ist keine Karussell- oder Rotationstür.

Art der Tür / des Durchgangs: Einflügel

Die Tür wird mit eigenem Kraftaufwand geöffnet. Die Tür wird durch eine Servicekraft geöffnet.

Die Tür bzw. der Türrahmen ist visuell kontrastreich zur Umgebung abgesetzt.

Größe des Raumes - Breite: 5 m.

Größe des Raumes - Tiefe: 5 m.

Der Raum ist nicht beleuchtet.

Es sind keine Hindernisse, z.B. in den Weg ragende Gegenstände, vorhanden.

Die Wand kann nicht als Orientierungsleitlinie genutzt werden.

Sanitärraum vorhanden: [WC im Erdgeschoss](#)

## Bereich "Playworld" Tischtennis und Billard

---



Tür zur "Playworld"



Tischtennis



Billard

---

Auf folgende zu nutzende Wege wird hingewiesen: [Wege ab Rezeption im Erdgeschoss](#)

Tür

Die Tür ist keine Karussell- oder Rotationstür.

Art der Tür / des Durchgangs: Einflügel

Die Tür wird mit eigenem Kraftaufwand geöffnet.

Die Tür bzw. der Türrahmen ist visuell kontrastreich zur Umgebung abgesetzt.

Größe des Raumes - Breite: 10 m.

Größe des Raumes - Tiefe: 6 m.

Der Raum ist nicht beleuchtet.

Es sind keine Hindernisse, z.B. in den Weg ragende Gegenstände, vorhanden.

Die Wand kann als Orientierungsleitlinie genutzt werden.

## **Fitnessraum**

Auf folgende zu nutzende Wege wird hingewiesen: [Wege ab Rezeption im Erdgeschoss](#)

Tür

Die Tür ist keine Karussell- oder Rotationstür.

Art der Tür / des Durchgangs: Einflügel

Die Tür wird mit eigenem Kraftaufwand geöffnet.

Die Tür bzw. der Türrahmen ist visuell kontrastreich zur Umgebung abgesetzt.

Größe des Raumes - Breite: 8 m.

Größe des Raumes - Tiefe: 8 m.

Der Raum ist nicht beleuchtet.

Es sind keine Hindernisse, z.B. in den Weg ragende Gegenstände, vorhanden.

Die Wand kann nicht als Orientierungsleitlinie genutzt werden.

## **Hotel-Lobby mit Rezeption**

Auf folgende zu nutzende Wege wird hingewiesen: [Wege ab Rezeption im Erdgeschoss](#)

Größe des Raumes - Breite: 10 m.

Größe des Raumes - Tiefe: 10 m.

Der Raum ist nicht beleuchtet.

Es sind keine Hindernisse, z.B. in den Weg ragende Gegenstände, vorhanden.

Die Wand kann nicht als Orientierungsleitlinie genutzt werden.

Sanitärraum vorhanden: [WC im Erdgeschoss](#)

## Massageraum

---



Tür Massageraum



Massageraum mit Liege

---

Auf folgende zu nutzende Wege wird hingewiesen: [Wege im Wellnessbereich](#)

Tür

Die Tür ist keine Karussell- oder Rotationstür.

Art der Tür / des Durchgangs: Einflügel

Die Tür wird mit eigenem Kraftaufwand geöffnet.

Die Tür bzw. der Türrahmen ist visuell kontrastreich zur Umgebung abgesetzt.

Größe des Raumes - Breite: 5 m.

Größe des Raumes - Tiefe: 5 m.

Der Raum ist nicht beleuchtet.

Es sind keine Hindernisse, z.B. in den Weg ragende Gegenstände, vorhanden.

Die Wand kann nicht als Orientierungsleitlinie genutzt werden.

## Kosmetikraum

---



Kosmetikraum mit Liege

---

Auf folgende zu nutzende Wege wird hingewiesen: [Wege im Wellnessbereich](#)

Tür

Die Tür ist keine Karussell- oder Rotationstür.

Art der Tür / des Durchgangs: Einflügel

---

Die Tür wird mit eigenem Kraftaufwand geöffnet.

Die Tür bzw. der Türrahmen ist visuell kontrastreich zur Umgebung abgesetzt.

Größe des Raumes - Tiefe: 3 m.

Der Raum ist nicht beleuchtet.

Es sind keine Hindernisse, z.B. in den Weg ragende Gegenstände, vorhanden.

Die Wand kann nicht als Orientierungsleitlinie genutzt werden.

## Schwimmbad/Strand

### Sauna Tauchbecken



Tauchbecken im Saunabereich



Tauchbecken mit Stufen und Handlauf

### Schwimmbad

Auf folgende zu nutzende Wege wird hingewiesen: [Wege im Saunabereich](#)

Das Becken befindet sich im Innenbereich.

Zum Einstieg in das Becken gibt es eine Leiter mit Handlauf.

Der Beckenrand ist nicht visuell kontrastreich abgesetzt.

Umkleidebereich vorhanden: [Umkleide der Sauna](#)

Sanitärraum vorhanden: [Dusche im Saunabereich](#)

Anmerkungen für den Gast: 11 Stufen mit Handlauf in das Tauchbecken

### Schwimmbad innen Kinderbecken

#### Schwimmbad

Auf folgende zu nutzende Wege wird hingewiesen: [Wege im Badebereich innen](#)

Das Becken befindet sich im Innenbereich.

Zum Einstieg in das Becken gibt es flache Treppenstufen mit Handlauf.

Der Beckenrand ist visuell kontrastreich abgesetzt.

## Schwimmbad innen mit Schwimmbecken

Schwimmbad

Auf folgende zu nutzende Wege wird hingewiesen: [Wege im Badebereich innen](#)

Das Becken befindet sich im Innenbereich.

Zum Einstieg in das Becken gibt es flache Treppenstufen mit Handlauf. Zum Einstieg in das Becken gibt es eine Leiter mit Handlauf.

Der Beckenrand ist visuell kontrastreich abgesetzt.

Umkleidebereich vorhanden: [Umkleide im Schwimmbadbereich innen](#)

Sanitärraum vorhanden: [Dusche im Badebereich innen](#)

## Schwimmbad im Außenbereich

---



Schwimmbad mit Außenbecken

Schwimmbad

Auf folgende zu nutzende Wege wird hingewiesen: [Wege im Schwimmbad](#)

Das Becken befindet sich im Außenbereich.

Zum Einstieg in das Becken gibt es flache Treppenstufen mit Handlauf. Zum Einstieg in das Becken gibt es eine Leiter mit Handlauf.

Der Beckenrand ist visuell kontrastreich abgesetzt.

Umkleidebereich vorhanden: [Umkleidekabine im Außenschwimmbad](#)

Sanitärraum vorhanden: [Dusche im Außenschwimmbad](#)



# Eingangsbereich

## Haupteingang

---



Hoteleingang mit  
Stufenportal



Hoteleingang mit  
Automatik-Tür

---

Zugang zum Eingangsbereich über: [Treppe am Haupteingang](#), [Rampe am Haupteingang](#)

Auf folgende zu nutzende Wege wird hingewiesen: [Weg außen zu Parkplatz](#), [Schwimmbad und Minigolfanlage](#)

Der Eingangsbereich ist nicht visuell kontrastreich zur Umgebung abgesetzt.

Der Eingangsbereich ist nicht durch einen taktil wahrnehmbaren Bodenbelagswechsel erkennbar.

Eingangstür

Die Tür ist keine Karussell- oder Rotationstür.

Art der Tür / des Durchgangs: Zweiflügel

Die Tür wird ohne eigenen Kraftaufwand (Drücker, Lichtschranke, Bewegungsmelder etc.) geöffnet.

Die Tür bzw. der Türrahmen ist visuell kontrastreich zur Umgebung abgesetzt.

Anmerkungen für den Gast: Für die letzten 6 Stufen direkt vor dem Eingang gibt es keine Rampe als Alternative.

## Nebeneingang mit Rampe

---



Hotelnebeneingang  
mit Rampe und  
Stufen

---

Zugang zum Eingangsbereich über: [Rampe am Nebeneingang](#), [Treppe am Nebeneingang](#)

Auf folgende zu nutzende Wege wird hingewiesen: [Weg außen ab Parkplatz](#)

Der Eingangsbereich ist visuell kontrastreich zur Umgebung abgesetzt.

Der Eingangsbereich ist durch einen taktil wahrnehmbaren Bodenbelagswechsel erkennbar.

---

## Eingangstür

Die Tür ist keine Karussell- oder Rotationstür.

Art der Tür / des Durchgangs: Zweiflügel

Die Tür wird mit eigenem Kraftaufwand geöffnet.

Die Tür bzw. der Türrahmen ist nicht visuell kontrastreich zur Umgebung abgesetzt.

Glastüren sind nicht mit Sicherheitsmarkierungen gekennzeichnet.

## Eingangstor Außenschwimmbad

---



Gartentor  
Außenschwimmbad

Auf folgende zu nutzende Wege wird hingewiesen: [Weg außen zu Parkplatz, Schwimmbad und Minigolfanlage](#), [Wege im Schwimmbad](#)

Der Eingangsbereich ist nicht visuell kontrastreich zur Umgebung abgesetzt.

Der Eingangsbereich ist nicht durch einen taktil wahrnehmbaren Bodenbelagswechsel erkennbar.

## Eingangstür

Die Tür ist keine Karussell- oder Rotationstür.

Art der Tür / des Durchgangs: Zweiflügel

Die Tür wird mit eigenem Kraftaufwand geöffnet. Die Tür wird durch eine Servicekraft geöffnet.

Die Tür bzw. der Türrahmen ist visuell kontrastreich zur Umgebung abgesetzt.

## Türeingang Saunabereich

---



Tür zur Sauna

Auf folgende zu nutzende Wege wird hingewiesen: [Wege ab Rezeption im Erdgeschoss](#)

Der Eingangsbereich ist nicht visuell kontrastreich zur Umgebung abgesetzt.

Der Eingangsbereich ist nicht durch einen taktil wahrnehmbaren Bodenbelagswechsel erkennbar.

Eingangstür

Die Tür ist keine Karussell- oder Rotationstür.

Art der Tür / des Durchgangs: Einflügel

Die Tür wird mit eigenem Kraftaufwand geöffnet.

Die Tür bzw. der Türrahmen ist visuell kontrastreich zur Umgebung abgesetzt.

Glastüren sind nicht mit Sicherheitsmarkierungen gekennzeichnet.

## Eingangstür Sanitärgebäude Schwimmbad außen

---



Eingangstür  
Sanitärgebäude  
Schwimmbad außen

Auf folgende zu nutzende Wege wird hingewiesen: [Wege im Schwimmbad](#)

Der Eingangsbereich ist nicht visuell kontrastreich zur Umgebung abgesetzt.

Der Eingangsbereich ist nicht durch einen taktil wahrnehmbaren Bodenbelagswechsel erkennbar.

Eingangstür

Die Tür ist keine Karussell- oder Rotationstür.

Art der Tür / des Durchgangs: Einflügel

Die Tür wird mit eigenem Kraftaufwand geöffnet.

Die Tür bzw. der Türrahmen ist visuell kontrastreich zur Umgebung abgesetzt.

## Sauna

---



Saunakabine



Tür Saunakabine

Auf folgende zu nutzende Wege wird hingewiesen: [Wege im Saunabereich](#)

Tür

Die Tür ist keine Karussell- oder Rotationstür.

Art der Tür / des Durchgangs: Einflügel

Die Tür wird mit eigenem Kraftaufwand geöffnet.

Die Tür bzw. der Türrahmen ist visuell kontrastreich zur Umgebung abgesetzt.

Umkleidebereich vorhanden: [Umkleide der Sauna](#)

Sanitärraum vorhanden: [Dusche im Saunabereich](#)

Tauchbecken vorhanden: [Sauna Tauchbecken](#)

## WC im Erdgeschoss

---



WC- Tür



WC im Erdgeschoss



WC mit Haltegriffen

---

Die Toilette gehört zu: [Kino](#), [Restaurants "Rennsteig" und "Thüringen" Obergeschoss](#), [Tagungsraum 4](#), [AZado Steakrestaurant Obergeschoss](#), [Ludowinger Lounge Erdgeschoss](#), [Hotel-Lobby mit Rezeption](#)

Auf folgende zu nutzende Wege wird hingewiesen: [Wege ab Rezeption im Erdgeschoss](#)

Die Tür ist keine Karussell- oder Rotationstür.

Art der Tür / des Durchgangs: Einflügel

Die Tür wird mit eigenem Kraftaufwand geöffnet.

Die Tür bzw. der Türrahmen ist visuell kontrastreich zur Umgebung abgesetzt.

Anmerkungen für den Gast: Vor der WC-Tür eine Schräge mit 6 % Neigung auf 26 cm Länge.

## Umkleidekabine

### Umkleide der Sauna

---



Umkleide in der Sauna



Tür zur Umkleide

---

Die Umkleidekabine gehört zu: [Sauna](#)

Auf folgende zu nutzende Wege wird hingewiesen: [Wege im Saunabereich](#)

Tür

Die Tür ist keine Karussell- oder Rotationstür.

Art der Tür / des Durchgangs: Einflügel

Die Tür wird mit eigenem Kraftaufwand geöffnet.

Die Tür bzw. der Türrahmen ist visuell kontrastreich zur Umgebung abgesetzt.

Sanitärraum vorhanden: [Dusche im Saunabereich](#)

### Umkleide im Schwimmbadbereich innen

Die Umkleidekabine gehört zu: [Schwimmbad innen mit Schwimmbecken](#)

Auf folgende zu nutzende Wege wird hingewiesen: [Wege im Badebereich innen](#)

Tür

Die Tür ist keine Karussell- oder Rotationstür.

Art der Tür / des Durchgangs: Einflügel

Die Tür wird mit eigenem Kraftaufwand geöffnet.

Die Tür bzw. der Türrahmen ist visuell kontrastreich zur Umgebung abgesetzt.

## Umkleidekabine im Außenschwimmbad

---



Umkleide  
Schwimmbad

---

Die Umkleidekabine gehört zu: [Schwimmbad im Außenbereich](#)

Tür

Die Tür ist keine Karussell- oder Rotationstür.

Art der Tür / des Durchgangs: Einflügel

Die Tür wird mit eigenem Kraftaufwand geöffnet.

Die Tür bzw. der Türrahmen ist visuell kontrastreich zur Umgebung abgesetzt.

Sanitärraum vorhanden: [Dusche im Außenschwimmbad](#)

### Weg außen

#### Weg außen zu Parkplatz, Schwimmbad und Minigolfanlage

Über den Weg sind zu erreichen: [Spielplatz und Minigolfanlage auf Rasen](#), [Haupteingang](#)

Der Weg führt über: [Treppe am Haupteingang](#), [Rampe am Haupteingang](#)

Breite des Weges: 200 cm

Länge des Weges: 400 m

Es sind keine Stufen im Wegeverlauf vorhanden.

Gehwegbegrenzung taktil erfassbar.

Es gibt keine visuell kontrastreichen Bodenindikatoren (z.B. Leitstreifen).

Es gibt keine taktil erfassbaren Bodenindikatoren (z.B. Leitstreifen).

Anmerkungen für den Gast: Das Hotel befindet sich auf einem Berg. Aufgrund der Topographie sind immer wieder Steigungen zu überwinden. Unterschiedlich hohe Bordsteinkanten auf dem Weg.

## Weg außen ab Parkplatz

---



Weg außen ab  
Parkplatz

---

Über den Weg sind zu erreichen: [Nebeneingang mit Rampe](#)

Der Weg führt über: [Rampe am Nebeneingang](#), [Treppe am Nebeneingang](#)

Breite des Weges: 300 cm

Länge des Weges: 80 m

Es sind keine Stufen im Wegeverlauf vorhanden.

Gehwegbegrenzung taktil erfassbar.

Es gibt keine visuell kontrastreichen Bodenindikatoren (z.B. Leitstreifen).

Es gibt keine taktil erfassbaren Bodenindikatoren (z.B. Leitstreifen).

### Wege im Schwimmbad

Über den Weg sind zu erreichen: [Eingangstor Außenschwimmbad](#)

Breite des Weges: 200 cm

Länge des Weges: 30 m

Es sind keine Stufen im Wegeverlauf vorhanden.

Gehwegbegrenzung taktil erfassbar.

Es gibt keine visuell kontrastreichen Bodenindikatoren (z.B. Leitstreifen).

Es gibt keine taktil erfassbaren Bodenindikatoren (z.B. Leitstreifen).

### Tür

#### Durchgangstür im Zimmer 944

Die Tür gehört zu: [Wege auf den Zimmeretagen](#)

Die Tür ist keine Karussell- oder Rotationstür.

Art der Tür / des Durchgangs: Einflügel

Die Tür wird mit eigenem Kraftaufwand geöffnet.

Die Tür bzw. der Türrahmen ist visuell kontrastreich zur Umgebung abgesetzt.

## Durchgangstür im Zimmer 656

---



Durchgangstür im  
Zimmer 656

Die Tür gehört zu: [Wege auf den Zimmeretagen](#)

Die Tür ist keine Karussell- oder Rotationstür.

Art der Tür / des Durchgangs: Einflügel

Die Tür wird mit eigenem Kraftaufwand geöffnet.

Die Tür bzw. der Türrahmen ist visuell kontrastreich zur Umgebung abgesetzt.

## Türen Treppenhaus zu den Etagen

---



Türen Treppenhaus  
zu den Etagen

Die Tür gehört zu: [Wege auf den Zimmeretagen](#)

Die Tür ist keine Karussell- oder Rotationstür.

Art der Tür / des Durchgangs: Einflügel

Die Tür wird mit eigenem Kraftaufwand geöffnet.

Die Tür bzw. der Türrahmen ist visuell kontrastreich zur Umgebung abgesetzt.



## Aufzüge baugleich alle Etagen

---



Fläche vor den Aufzügen



Aufzugskabine



Tastatur im Aufzug

---

Über den Aufzug sind zu erreichen: [AZado Steakrestaurant Obergeschoss](#), [Ludowinger Lounge Erdgeschoss](#)

Der Aufzug ist nicht hell und blendfrei ausgeleuchtet.

Die Bedienelemente sind nicht auf einem horizontalen Bedientableau angeordnet.

Die Etagennummern sind in der Türleibung oder im Türrahmen nicht taktil erfassbar.

Alternative zum Aufzug: [Treppenhaus alle Etagen](#)

Die Bedienelemente bzw. die Beschilderung sind nicht visuell kontrastreich gestaltet.

Die Bedienelemente bzw. die Beschilderung sind/ist taktil erfassbar.

Beschilderung nicht in Brailleschrift vorhanden.

Die Halteposition wird nicht durch Sprache angesagt.

## Rampe

### Rampe am Haupteingang

Über die Rampe sind zu erreichen: [Haupteingang](#)

Es gibt keinen Handlauf.

Es sind keine Handläufe vorhanden.

Alternative zur Rampe: [Treppe am Haupteingang](#)

## Rampe am Nebeneingang

Über die Rampe sind zu erreichen: [Nebeneingang mit Rampe](#)

Es gibt beidseitig einen Handlauf.

Die Handläufe werden am Anfang und Ende nicht waagrecht weitergeführt.

Alternative zur Rampe: [Treppe am Nebeneingang](#)

## Schwelle/Stufe/Treppe

### Treppe am Haupteingang

Über die Schwelle / Stufe / Treppe sind zu erreichen: [Haupteingang](#)

Vorhandene Schwellen/Stufen: 26

Höhe der Schwelle/Stufe: 17 cm

Die Treppe hat gerade Läufe.

Die Treppe hat einen einseitigen Handlauf.

Die Handläufe werden am Anfang und am Ende der Treppenläufe nicht weitergeführt.

Es sind keine taktilen Informationen zum Stockwerk am Anfang und am Ende der Treppenläufe vorhanden.

Es sind keine kontrastreichen Stufenflächen vorhanden.

Es besteht kein visueller Kontrast zwischen dem Fußbodenbelag und Treppenauf- oder abgängen.

Es besteht kein taktiler Kontrast zwischen dem Fußbodenbelag und Treppenauf- oder abgängen.

Die Treppe ist nicht hell und blendfrei ausgeleuchtet.

Alternative zur Schwelle / Stufe / Treppe: [Rampe am Haupteingang](#)

Anmerkungen für den Gast: Die alternative Rampe ist nur für 21 Stufen der Treppe zu nutzen.

### Treppe am Nebeneingang

Über die Schwelle / Stufe / Treppe sind zu erreichen: [Nebeneingang mit Rampe](#)

Vorhandene Schwellen/Stufen: 7

Höhe der Schwelle/Stufe: 18 cm

Die Treppe hat gerade Läufe.

Die Treppe hat einen einseitigen Handlauf.

Die Handläufe werden am Anfang und am Ende der Treppenläufe mehr als 28 cm waagrecht weitergeführt.

Es sind keine taktilen Informationen zum Stockwerk am Anfang und am Ende der Treppenläufe vorhanden.

Es sind keine kontrastreichen Stufenflächen vorhanden.

Es besteht kein visueller Kontrast zwischen dem Fußbodenbelag und Treppenauf- oder abgängen.

Es besteht kein taktiler Kontrast zwischen dem Fußbodenbelag und Treppenauf- oder abgängen.

Die Treppe ist nicht hell und blendfrei ausgeleuchtet.

Alternative zur Schwelle / Stufe / Treppe: [Rampe am Nebeneingang](#)

## Treppenhaus alle Etagen

---



Treppenhaus alle Etagen

---

Über die Schwelle / Stufe / Treppe sind zu erreichen: [Flur auf der Tagungsetage](#), [AZado Steakrestaurant Obergeschoss](#), [Wege auf den Zimmeretagen](#), [Flur zur Gastronomie](#), [Restaurants "Rennsteig" und "Thüringen" Obergeschoss](#)

Vorhandene Schwellen/Stufen: 240

Höhe der Schwelle/Stufe: 14 cm

Die Treppe hat keine geraden Läufe.

Die Treppe hat einen einseitigen Handlauf.

Die Handläufe werden am Anfang und am Ende der Treppenläufe nicht weitergeführt.

Es sind keine taktilen Informationen zum Stockwerk am Anfang und am Ende der Treppenläufe vorhanden.

Es sind keine kontrastreichen Stufenflächen vorhanden.

Es besteht kein visueller Kontrast zwischen dem Fußbodenbelag und Treppenauf- oder abgängen.

Es besteht kein taktiler Kontrast zwischen dem Fußbodenbelag und Treppenauf- oder abgängen.

Die Treppe ist hell und blendfrei ausgeleuchtet.

Alternative zur Schwelle / Stufe / Treppe: [Aufzüge baugleich alle Etagen](#)

## Flur/Weg/Gang innen

### Wege auf den Zimmeretagen

---



Flur auf den  
Zimmeretagen

---

Über den Flur / Weg / Durchgang sind zu erreichen: [Allergikerzimmer 944](#), [Schlafraum Zimmer 656](#)

Der Flur / Weg / Durchgang führt über: [Aufzüge baugleich alle Etagen](#), [Treppenhaus alle Etagen](#)

Länge (Flur/Weg/Gang): 40 m

Der Flur/Weg/Gang ist nicht hell und blendfrei ausgeleuchtet.

Es sind keine Hindernisse vorhanden.

Es sind keine Stufen im Wegeverlauf vorhanden.

Auf folgende zu nutzende Türen wird hingewiesen: [Durchgangstür im Zimmer 944](#), [Durchgangstür im Zimmer 656](#)

Die Gehbahn im Flur/Weg/Gang ist nicht visuell kontrastreich zur Umgebung abgesetzt.

### Flur auf der Tagungsetage

---



Flur auf der  
Tagungsetage

---

Über den Flur / Weg / Durchgang sind zu erreichen: [Tagungsraum 4](#)

Der Flur / Weg / Durchgang führt über: [Aufzüge baugleich alle Etagen](#), [Treppenhaus alle Etagen](#)

Länge (Flur/Weg/Gang): 50 m

Der Flur/Weg/Gang ist nicht hell und blendfrei ausgeleuchtet.

Es sind keine Hindernisse vorhanden.

Es sind keine Stufen im Wegeverlauf vorhanden.

Die Gehbahn im Flur/Weg/Gang ist nicht visuell kontrastreich zur Umgebung abgesetzt.

## Flur zur Gastronomie

Über den Flur / Weg / Durchgang sind zu erreichen: [AZado Steakrestaurant Obergeschoss](#), [Restaurants "Rennsteig" und "Thüringen" Obergeschoss](#)

Der Flur / Weg / Durchgang führt über: [Aufzüge baugleich alle Etagen](#), [Treppenhaus alle Etagen](#)

Länge (Flur/Weg/Gang): 50 m

Der Flur/Weg/Gang ist nicht hell und blendfrei ausgeleuchtet.

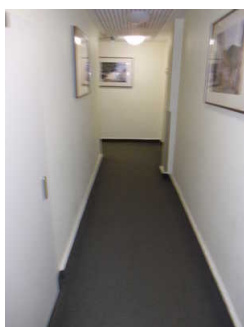
Es sind keine Hindernisse vorhanden.

Es sind keine Stufen im Wegeverlauf vorhanden.

Die Gehbahn im Flur/Weg/Gang ist nicht visuell kontrastreich zur Umgebung abgesetzt.

## Wege ab Rezeption im Erdgeschoss

---



Weg vom Nebeneingang zur Rezeption



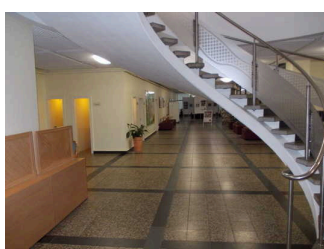
Weg vom Nebeneingang zur Rezeption



Weg ab Rezeption zu den Aufzügen



Weg Hotel-Lobby



Weg Hotel-Lobby mit Wendeltreppe auf Kopfhöhe

---

Über den Flur / Weg / Durchgang sind zu erreichen: [Kino](#), [Informationscounter Animationsteam](#), [Fitnessraum](#), [Bereich "Playworld" Tischtennis und Billard](#), [Rezeption](#), [Spielzimmer](#), [Ludowinger Lounge Erdgeschoss](#), [Hotel-Lobby mit Rezeption](#)

Länge (Flur/Weg/Gang): 100 m

Der Flur/Weg/Gang ist nicht hell und blendfrei ausgeleuchtet.

Es sind keine Hindernisse vorhanden.

Es sind keine Stufen im Wegeverlauf vorhanden.

Die Gehbahn im Flur/Weg/Gang ist nicht visuell kontrastreich zur Umgebung abgesetzt.

## Wege im Saunabereich

---



Weg in der Sauna  
und Ruhebereich

---

Über den Flur / Weg / Durchgang sind zu erreichen: [Dusche im Saunabereich](#), [Sauna Tauchbecken](#)

Länge (Flur/Weg/Gang): 10 m

Der Flur/Weg/Gang ist nicht hell und blendfrei ausgeleuchtet.

Es sind keine Hindernisse vorhanden.

Es sind keine Stufen im Wegeverlauf vorhanden.

Die Gehbahn im Flur/Weg/Gang ist nicht visuell kontrastreich zur Umgebung abgesetzt.

## Wege im Badebereich innen

Über den Flur / Weg / Durchgang sind zu erreichen: [Dusche im Badebereich innen](#), [Schwimmbad innen Kinderbecken](#), [Schwimmbad innen mit Schwimmbecken](#)

Länge (Flur/Weg/Gang): 50 m

Der Flur/Weg/Gang ist nicht hell und blendfrei ausgeleuchtet.

Es sind keine Hindernisse vorhanden.

Es sind keine Stufen im Wegeverlauf vorhanden.

Die Gehbahn im Flur/Weg/Gang ist nicht visuell kontrastreich zur Umgebung abgesetzt.

## Wege im Wellnessbereich

---



Wege im  
Wellnessbereich

---

Über den Flur / Weg / Durchgang sind zu erreichen: [Massageraum](#), [Kosmetikraum](#)

Länge (Flur/Weg/Gang): 13 m

Der Flur/Weg/Gang ist nicht hell und blendfrei ausgeleuchtet.

Es sind keine Hindernisse vorhanden.

Es sind keine Stufen im Wegeverlauf vorhanden.

Die Gehbahn im Flur/Weg/Gang ist nicht visuell kontrastreich zur Umgebung abgesetzt.