

AHORN Berghotel Friedrichroda

Zum Panoramablick 1
99894 Friedrichroda

Tel: +49 (0) 3623 3545454
Fax: +49 (0) 3623 3544483

reservierung.friedrichroda@ahorn-
hotels.de
www.ahorn-hotels.de

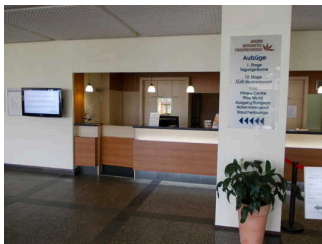
Informationen für Menschen mit Hörbehinderung und gehörlose Menschen

Die Informationen zur Barrierefreiheit wurden am 18. Mai 2015 erhoben.

Formulare ohne Teilbereiche

Schalter/Tresen/Kasse

Rezeption



Rezeption

Das Kassendisplay/die Preisangabe an der Kasse ist nicht gut erkennbar (z.B. groß oder schwenkbar).

Informationscounter Animationsteam



Informationscounter
Animationsteam

Das Kassendisplay/die Preisangabe an der Kasse ist nicht gut erkennbar (z.B. groß oder schwenkbar).

Anmerkungen für den Gast: Kindercounter über 2 Stufen.

Alarm/Hilfsmittel

Es gibt keinen Alarm.

Name des Aufzugs: Aufzüge baugleich alle Etagen

Die Bestätigung des Notrufs erfolgt akustisch, z.B. Gegensprechanlage.

Es gibt keine induktive Höranlage am Schalter/Tresen/an der Rezeption.

In weiteren (Tagungs-) Räumen ist keine induktive Höranlage vorhanden.

Es werden Hilfsmittel angeboten.

Rollstuhl

Es wird W-LAN angeboten.

Beschilderung und visuell taktile Gestaltung



Wegweiser in der Hotel-Lobby



Wegweiser mit Piktogrammen



Wegweiser mit Zimmernummern

Parkplatz am stufenlosen Nebeneingang



Parkplatz am Nebeneingang



Kennzeichnung

Es ist ein allgemeiner Parkplatz vorhanden.

Es gibt 3 Stellplatz/-plätze für Menschen mit Behinderung.

Der Stellplatz / die Stellplätze für Menschen mit Behinderung ist / sind gekennzeichnet.

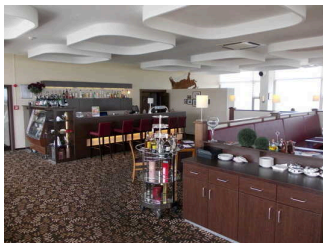
Stellplatzbreite: 300 cm.

Stellplatzlänge: 500 cm.

Entfernung des Stellplatzes für Menschen mit Behinderung zum Eingangsbereich: 80 m.

Speiseraum

AZado Steakrestaurant Obergeschoss



Steakrestaurant mit Tresen



Restaurant und Eingangstür



Steakrestaurant mit Durchgang und Stufe



Türinformation zu Steakrestaurant

Es gibt Tische mit heller und blendfreier Beleuchtung.

Anzahl: ca. 40 Tisch/Tische.

Es sind Tische vorhanden, an denen keine Lampen stehen oder hängen, die das Gesichtsfeld bzw. den Blickkontakt stören.

Anzahl: ca. 40 Tisch/Tische.

Es gibt Sitzbereiche mit geringen Umgebungsgeräuschen (z.B. Sitzecke, separater Raum).

Anzahl: ca. 2 Tisch/Tische.

Sanitärraum vorhanden: [WC im Erdgeschoss](#)

Restaurants "Rennsteig" und "Thüringen" Obergeschoss



Eingangstür
Restaurant und
Frühstücksraum



Restaurant und
Frühstücksraum



Buffet im Restaurant
und Frühstücksraum



Durchgangstür in
den Restaurants mit
180cm Breite

Es gibt Tische mit heller und blendfreier Beleuchtung.

Anzahl: ca. 150 Tisch/Tische.

Es sind Tische vorhanden, an denen keine Lampen stehen oder hängen, die das Gesichtsfeld bzw. den Blickkontakt stören.

Anzahl: ca. 150 Tisch/Tische.

Es gibt keine Sitzbereiche mit geringen Umgebungsgeräuschen.

Sanitärraum vorhanden: [WC im Erdgeschoss](#)

Anmerkungen für den Gast: Die Restaurants schließen aneinander an und werden für Frühstück und Halbpension genutzt. Kinderbuffet.

Ludowinger Lounge Erdgeschoss



Karte Ludowinger Lounge



Ludowinger Lounge

Es gibt Tische mit heller und blendfreier Beleuchtung.

Anzahl: ca. 8 Tisch/Tische.

Es sind Tische vorhanden, an denen keine Lampen stehen oder hängen, die das Gesichtsfeld bzw. den Blickkontakt stören.

Anzahl: ca. 8 Tisch/Tische.

Es gibt keine Sitzbereiche mit geringen Umgebungsgeräuschen.

Sanitärraum vorhanden: [WC im Erdgeschoss](#)

Schlafrum

Allergikerzimmer 944



Tür Zimmer 944



Schlafrum mit Doppelbett Zimmer944



Balkontür 80cm und Stufe mit 19 cm Höhe



Balkon mit einer Fläche von 326x101 cm.

Zimmertyp: Doppelzimmer

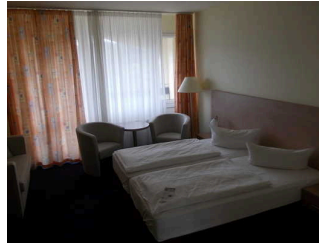
Es ist keine frei verfügbare Steckdose in der Nähe des Bettes vorhanden.

Das Klingeln oder Anklopfen an die Zimmertür wird nicht durch ein Blinksignal angezeigt, welches in allen Räumen wahrgenommen werden kann.

Schlafraum Zimmer 656



Eingang zum
Schlafraum
Zimmer656



Schlafraum
mit Doppelbett
Zimmer656



Balkontür 83cm und
Stufe mit 24cm Höhe



Balkon mit einer
Fläche von 306x95
cm.

Zimmertyp: Doppelzimmer

Es ist keine frei verfügbare Steckdose in der Nähe des Bettes vorhanden.

Das Klingeln oder Anklopfen an die Zimmertür wird nicht durch ein Blinksignal angezeigt, welches in allen Räumen wahrgenommen werden kann.

Sanitärraum

Dusche im Saunabereich



Duschbereich in der
Sauna

Anmerkungen für den Gast: Durchgang zum Duschbereich = 87 cm, Schwelle = 1 cm.

Dusche im Außenschwimmbad

Anmerkungen für den Gast: Durchgang zur Dusche = 80 cm

Raum

Tagungsraum 4



Tür Tagungsraum 4



Tagungsraum 4

Anmerkungen für den Gast: 8 Tagungs- und Banketträume mit Türbreiten von 81 bis 230 cm mit mobiler Bestuhlung. Sie sind stufenlos zugänglich, teilweise erreichbar über Aufzug.

Kino



Kino

Sanitärraum vorhanden: [WC im Erdgeschoss](#)

Hotel-Lobby mit Rezeption

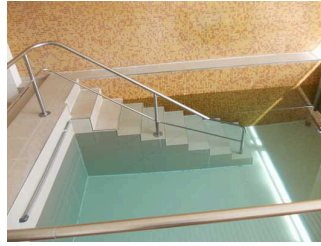
Sanitärraum vorhanden: [WC im Erdgeschoss](#)

Schwimmbad/Strand

Sauna Tauchbecken



Tauchbecken im Saunabereich



Tauchbecken mit Stufen und Handlauf

Umkleidebereich vorhanden: [Umkleide der Sauna](#)

Sanitärraum vorhanden: [Dusche im Saunabereich](#)

Anmerkungen für den Gast: 11 Stufen mit Handlauf in das Tauchbecken

Schwimmbad innen mit Schwimmbecken

Umkleidebereich vorhanden: [Umkleide im Schwimmbadbereich innen](#)

Sanitärraum vorhanden: Dusche im Badebereich innen

Schwimmbad im Außenbereich



Schwimmbad mit Außenbecken

Umkleidebereich vorhanden: [Umkleidekabine im Außenschwimmbad](#)

Sanitärraum vorhanden: [Dusche im Außenschwimmbad](#)

Sauna



Saunakabine



Tür Saunakabine

Umkleidebereich vorhanden: [Umkleide der Sauna](#)

Sanitärraum vorhanden: [Dusche im Saunabereich](#)

Tauchbecken vorhanden: [Sauna Tauchbecken](#)

WC im Erdgeschoss



WC- Tür



WC im Erdgeschoss



WC mit Haltegriffen

Die Toilette gehört zu: [Kino](#), [Restaurants "Rennsteig" und "Thüringen" Obergeschoss](#), [Tagungsraum 4](#), [AZado Steakrestaurant Obergeschoss](#), [Ludowinger Lounge Erdgeschoss](#), [Hotel-Lobby mit Rezeption](#)

Anmerkungen für den Gast: Vor der WC-Tür eine Schräge mit 6 % Neigung auf 26 cm Länge.

Umkleidekabine

Umkleide der Sauna



Umkleide in der Sauna



Tür zur Umkleide

Die Umkleidekabine gehört zu: [Sauna](#)

Sanitärraum vorhanden: [Dusche im Saunabereich](#)

Umkleide im Schwimmbadbereich innen

Die Umkleidekabine gehört zu: [Schwimmbad innen mit Schwimmbecken](#)

Umkleidekabine im Außenschwimmbad



Umkleide
Schwimmbad

Die Umkleidekabine gehört zu: [Schwimmbad im Außenbereich](#)

Sanitärraum vorhanden: [Dusche im Außenschwimmbad](#)

Aufzüge baugleich alle Etagen



Fläche vor den
Aufzügen



Aufzugskabine



Tastatur im Aufzug

Über den Aufzug sind zu erreichen: [AZado Steakrestaurant Obergeschoss](#), [Ludowinger Lounge Erdgeschoss](#)

Ein abgehender Notruf im Aufzug wird akustisch bestätigt.

Alternative zum Aufzug: Treppenhaus alle Etagen