

AHORN Berghotel Friedrichroda

Zum Panoramablick 1
99894 Friedrichroda

Tel: +49 (0) 3623 3545454
Fax: +49 (0) 3623 3544483

reservierung.friedrichroda@ahorn-
hotels.de
www.ahorn-hotels.de

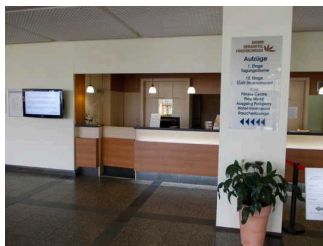
Bequem unterwegs für alle Generationen

Die Informationen zur Barrierefreiheit wurden am 18. Mai 2015 erhoben.

Formulare ohne Teilbereiche

Schalter/Tresen/Kasse

Rezeption



Rezeption

Der Schalter/Tresen/die Kasse ist an der höchsten Stelle 118 cm hoch.

Der Schalter/Tresen/die Kasse ist an der niedrigsten Stelle 118 cm hoch.

Es ist eine andere, gleichwertige Kommunikationsmöglichkeit im Sitzen vorhanden.

Informationscounter Animationsteam



Informationscounter
Animationsteam

Der Schalter/Tresen/die Kasse ist an der höchsten Stelle 121 cm hoch.

Der Schalter/Tresen/die Kasse ist an der niedrigsten Stelle 121 cm hoch.

Es ist keine andere, gleichwertige Kommunikationsmöglichkeit im Sitzen vorhanden.

Anmerkungen für den Gast: Kindercounter über 2 Stufen.

Alarm/Hilfsmittel

Es gibt keinen Alarm.

Es werden Hilfsmittel angeboten.

Rollstuhl

Spielplatz

Spielplatz und Minigolfanlage auf Rasen



Minigolfanlage



Minigolfbahn

Auf folgende zu nutzende Wege wird hingewiesen: [Weg außen zu Parkplatz, Schwimmbad und Minigolfanlage](#)

Die Tür ist keine Karussell- oder Rotationstür.

Maximale lichte Breite des Durchgangs: 140 cm

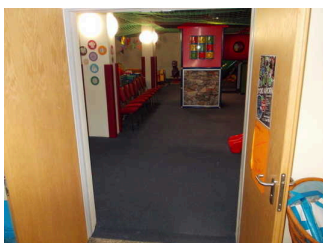
Die Tür wird mit eigenem Kraftaufwand geöffnet.

Die Tür bzw. der Türrahmen ist visuell kontrastreich zur Umgebung abgesetzt.

Glastüren sind nicht mit Sicherheitsmarkierungen gekennzeichnet.

Höhe der Türschwelle: 1 cm.

Spielzimmer



Tür Spielzimmer



Spielbereich



Spielgeräte



Tische zum Basteln und Malen

Auf folgende zu nutzende Wege wird hingewiesen: [Wege ab Rezeption im Erdgeschoss](#)

Die Tür ist keine Karussell- oder Rotationstür.

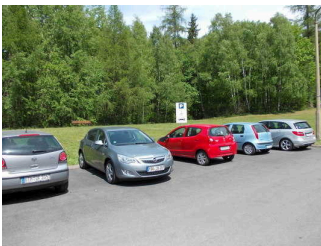
Maximale lichte Breite des Durchgangs: 139 cm

Die Tür wird mit eigenem Kraftaufwand geöffnet.

Die Tür bzw. der Türrahmen ist visuell kontrastreich zur Umgebung abgesetzt.

Höhe der Türschwelle: 0 cm.

Parkplatz am stufenlosen Nebeneingang



Parkplatz am Nebeneingang

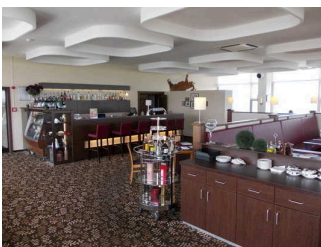


Kennzeichnung

Es ist ein allgemeiner Parkplatz vorhanden.

Speiseraum

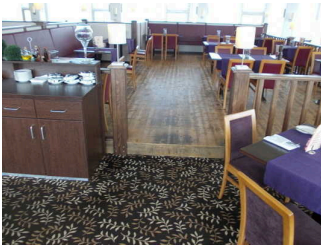
AZado Steakrestaurant Obergeschoss



Steakrestaurant mit Tresen



Restaurant und Eingangstür



Steakrestaurant mit Durchgang und Stufe



Türinformation zu Steakrestaurant

Auf folgende zu nutzende Wege wird hingewiesen: [Flur zur Gastronomie](#)

Tür

Die Tür ist keine Karussell- oder Rotationstür.

Maximale lichte Breite des Durchgangs: 116 cm

Die Tür wird mit eigenem Kraftaufwand geöffnet.

Die Tür bzw. der Türrahmen ist visuell kontrastreich zur Umgebung abgesetzt.

Höhe der Türschwelle: 0 cm.

Speisekarte

Die Schrift der Speisekarte ist schnörkellos und visuell kontrastreich gestaltet.

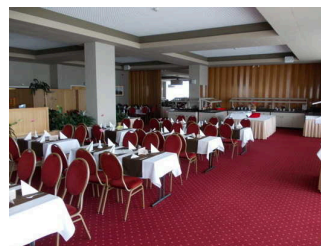
Es ist keine Speisekarte mit Bildern vorhanden und die Speisen werden nicht sichtbar präsentiert.

Sanitärraum vorhanden: [WC im Erdgeschoss](#)

Restaurants "Rennsteig" und "Thüringen" Obergeschoss



Eingangstür Restaurant und Frühstücksraum



Restaurant und Frühstücksraum



Buffet im Restaurant und Frühstücksraum



Durchgangstür in den Restaurants mit 180cm Breite

Auf folgende zu nutzende Wege wird hingewiesen: [Flur zur Gastronomie](#)

Tür

Die Tür ist keine Karussell- oder Rotationstür.

Maximale lichte Breite des Durchgangs: 160 cm

Die Tür wird mit eigenem Kraftaufwand geöffnet. Die Tür wird durch eine Servicekraft geöffnet.

Die Tür bzw. der Türrahmen ist nicht visuell kontrastreich zur Umgebung abgesetzt.

Höhe der Türschwelle: 0 cm.

Speisekarte

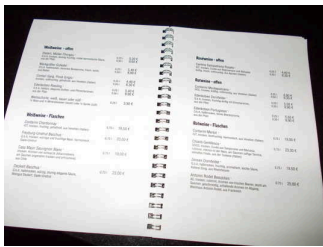
Die Schrift der Speisekarte ist schnörkellos und visuell kontrastreich gestaltet.

Die Speisen werden sichtbar präsentiert.

Sanitärraum vorhanden: [WC im Erdgeschoss](#)

Anmerkungen für den Gast: Die Restaurants schließen aneinander an und werden für Frühstück und Halbpension genutzt. Kinderbuffet.

Ludowinger Lounge Erdgeschoss



Karte Ludowinger Lounge



Ludowinger Lounge

Auf folgende zu nutzende Wege wird hingewiesen: [Wege ab Rezeption im Erdgeschoss](#)

Speisekarte

Die Schrift der Speisekarte ist schnörkellos und visuell kontrastreich gestaltet.

Es ist keine Speisekarte mit Bildern vorhanden und die Speisen werden nicht sichtbar präsentiert.

Sanitärraum vorhanden: [WC im Erdgeschoss](#)

Schlafraum

Allergikerzimmer 944



Tür Zimmer 944



Schlafraum
mit Doppelbett
Zimmer944



Balkontür 80cm
und Stufe mit 19 cm
Höhe



Balkon mit einer
Fläche von 326x101
cm.

Auf folgende zu nutzende Wege wird hingewiesen: [Wege auf den Zimmeretagen](#)

Tür zum Schlafraum

Die Tür ist keine Karussell- oder Rotationstür.

Maximale lichte Breite des Durchgangs: 82 cm

Die Tür wird mit eigenem Kraftaufwand geöffnet.

Die Tür bzw. der Türrahmen ist nicht visuell kontrastreich zur Umgebung abgesetzt.

Höhe der Türschwelle: 1 cm.

Zimmertyp: Doppelzimmer

Schmalster Durchgang im Schlafraum: 86 cm.

Maximale Höhe der Matratze: 46 cm.

Breite des Bettes: 190 cm.

Es ist keine frei verfügbare Steckdose in der Nähe des Bettes vorhanden.

Bedienelemente sind nicht visuell kontrastreich gestaltet.

Eine Visitenkarte mit Anschrift und Telefonnummer des Hotels/der Ferienwohnung liegt im Schlafraum sichtbar aus.

Der Schlafrum und der Zimmerschlüssel/die Zimmerkarte sind weder mit der gleichen Farbmarkierung noch mit bildhaftem Symbol gekennzeichnet.

Der Weg zum Schlafrum ist nicht mit der gleichen Farbmarkierung und/oder bildhaftem Symbol und unterbrechungsfrei gekennzeichnet.

Sanitärraum vorhanden: [Sanitärraum Zimmer 944](#)

Schlafrum Zimmer 656



Eingang zum
Schlafrum
Zimmer 656



Schlafrum
mit Doppelbett
Zimmer 656



Balkontür 83cm und
Stufe mit 24cm Höhe



Balkon mit einer
Fläche von 306x95
cm.

Auf folgende zu nutzende Wege wird hingewiesen: [Wege auf den Zimmeretagen](#)

Tür zum Schlafrum

Die Tür ist keine Karussell- oder Rotationstür.

Maximale lichte Breite des Durchgangs: 83 cm

Die Tür wird mit eigenem Kraftaufwand geöffnet.

Die Tür bzw. der Türrahmen ist visuell kontrastreich zur Umgebung abgesetzt.

Höhe der Türschwelle: 0 cm.

Zimmertyp: Doppelzimmer

Schmalster Durchgang im Schlafrum: 116 cm.

Maximale Höhe der Matratze: 57 cm.

Breite des Bettes: 190 cm.

Es ist keine frei verfügbare Steckdose in der Nähe des Bettes vorhanden.

Bedienelemente sind nicht visuell kontrastreich gestaltet.

Eine Visitenkarte mit Anschrift und Telefonnummer des Hotels/der Ferienwohnung liegt im Schlafrum sichtbar aus.

Der Schlafrum und der Zimmerschlüssel/die Zimmerkarte sind weder mit der gleichen Farbmarkierung noch mit bildhaftem Symbol gekennzeichnet.

Der Weg zum Schlafrum ist nicht mit der gleichen Farbmarkierung und/oder bildhaftem Symbol und unterbrechungsfrei gekennzeichnet.

Sanitärraum vorhanden: [Sanitärraum Zimmer 656](#)

Sanitärraum

Sanitärraum Zimmer 656



Tür 56cm und
Waschbecken



WC



Duschwanne -kabine

Der Sanitärraum gehört zu: [Schlafrum Zimmer 656](#)

Tür zum Sanitärraum

Die Tür ist keine Karussell- oder Rotationstür.

Maximale lichte Breite des Durchgangs: 53 cm

Die Tür wird mit eigenem Kraftaufwand geöffnet.

Die Tür bzw. der Türrahmen ist visuell kontrastreich zur Umgebung abgesetzt.

Höhe der Türschwelle: 0 cm.

WC

Tiefe der WC-Schüssel: 53 cm.

Höhe des Toilettensitzes: 40 cm.

Es gibt keine Haltegriffe links vom WC.

Es gibt keine Haltegriffe rechts vom WC.

Dusche

Höhe der Oberkante Duschwanne zum angrenzenden Bodenbereich: 33 cm.

Es ist kein Duschsitz vorhanden oder bei Bedarf bereitstellbar.

Es sind keine Haltegriffe in der Dusche vorhanden.

Es ist kein Alarmauslöser (Schnur, Knopf) vorhanden.

Sanitärraum Zimmer 944



Duschwanne 34cm
und Duschkabine



W-Tür 53 cm und
Waschbecken

Der Sanitärraum gehört zu: [Allergikerzimmer 944](#)

Tür zum Sanitärraum

Die Tür ist keine Karussell- oder Rotationstür.

Maximale lichte Breite des Durchgangs: 53 cm

Die Tür wird mit eigenem Kraftaufwand geöffnet.

Die Tür bzw. der Türrahmen ist visuell kontrastreich zur Umgebung abgesetzt.

Höhe der Türschwelle: 0 cm.

Dusche

Höhe der Oberkante Duschwanne zum angrenzenden Bodenbereich: 34 cm.

Es ist kein Duschsitz vorhanden oder bei Bedarf bereitstellbar.

Es sind keine Haltegriffe in der Dusche vorhanden.

Es ist kein Alarmauslöser (Schnur, Knopf) vorhanden.

Dusche im Saunabereich



Duschbereich in der
Sauna

Dusche

Höhe der Oberkante Duschwanne zum angrenzenden Bodenbereich: 0 cm.

Es ist kein Duschsitz vorhanden oder bei Bedarf bereitstellbar.

Es sind keine Haltegriffe in der Dusche vorhanden.

Es ist kein Alarmauslöser (Schnur, Knopf) vorhanden.

Anmerkungen für den Gast: Durchgang zum Duschbereich = 87 cm, Schwelle = 1 cm.

Dusche im Badebereich innen



Dusche im
Badebereich innen

Der Sanitärraum gehört zu: [Schwimmbad innen mit Schwimmbecken](#)

Tür zum Sanitärraum

Die Tür ist keine Karussell- oder Rotationstür.

Maximale lichte Breite des Durchgangs: 80 cm

Die Tür wird mit eigenem Kraftaufwand geöffnet.

Die Tür bzw. der Türrahmen ist visuell kontrastreich zur Umgebung abgesetzt.

Glastüren sind nicht mit Sicherheitsmarkierungen gekennzeichnet.

Höhe der Türschwelle: 0 cm.

Dusche

Höhe der Oberkante Duschwanne zum angrenzenden Bodenbereich: 0 cm.

Es ist kein Duschsitz vorhanden oder bei Bedarf bereitstellbar.

Es sind keine Haltegriffe in der Dusche vorhanden.

Es ist kein Alarmauslöser (Schnur, Knopf) vorhanden.

Dusche im Außenschwimmbad

Der Sanitärraum gehört zu: [Schwimmbad im Außenbereich](#)

Dusche

Höhe der Oberkante Duschwanne zum angrenzenden Bodenbereich: 0 cm.

Es ist kein Duschsitz vorhanden oder bei Bedarf bereitstellbar.

Es sind keine Haltegriffe in der Dusche vorhanden.

Es ist kein Alarmauslöser (Schnur, Knopf) vorhanden.

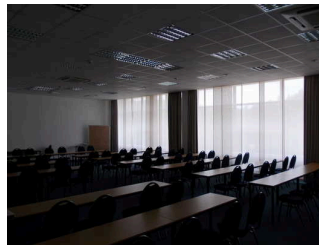
Anmerkungen für den Gast: Durchgang zur Dusche = 80 cm

Raum

Tagungsraum 4



Tür Tagungsraum 4



Tagungsraum 4

Auf folgende zu nutzende Wege wird hingewiesen: [Flur auf der Tagungsetage](#)

Tür

Die Tür ist keine Karussell- oder Rotationstür.

Maximale lichte Breite des Durchgangs: 155 cm

Die Tür wird mit eigenem Kraftaufwand geöffnet.

Die Tür bzw. der Türrahmen ist visuell kontrastreich zur Umgebung abgesetzt.

Höhe der Türschwelle: 0 cm.

Größe des Raumes - Breite: 8 m.

Größe des Raumes - Tiefe: 7 m.

Es sind Sitzgelegenheiten vorhanden.

Anmerkungen für den Gast: 8 Tagungs- und Banketträume mit Türbreiten von 81 bis 230 cm mit mobiler Bestuhlung. Sie sind stufenlos zugänglich, teilweise erreichbar über Aufzug.

Kino



Kino

Auf folgende zu nutzende Wege wird hingewiesen: [Wege ab Rezeption im Erdgeschoss](#)

Tür

Die Tür ist keine Karussell- oder Rotationstür.

Maximale lichte Breite des Durchgangs: 93 cm

Die Tür wird mit eigenem Kraftaufwand geöffnet. Die Tür wird durch eine Servicekraft geöffnet.

Die Tür bzw. der Türrahmen ist visuell kontrastreich zur Umgebung abgesetzt.

Höhe der Türschwelle: 0 cm.

Größe des Raumes - Breite: 5 m.

Größe des Raumes - Tiefe: 5 m.

Es sind keine Sitzgelegenheiten vorhanden.

Sanitärraum vorhanden: [WC im Erdgeschoss](#)

Bereich "Playworld" Tischtennis und Billard



Tür zur "Playworld"



Tischtennis



Billard

Auf folgende zu nutzende Wege wird hingewiesen: [Wege ab Rezeption im Erdgeschoss](#)

Tür

Die Tür ist keine Karussell- oder Rotationstür.

Maximale lichte Breite des Durchgangs: 91 cm

Die Tür wird mit eigenem Kraftaufwand geöffnet.

Die Tür bzw. der Türrahmen ist visuell kontrastreich zur Umgebung abgesetzt.

Höhe der Türschwelle: 0 cm.

Größe des Raumes - Breite: 10 m.

Größe des Raumes - Tiefe: 6 m.

Es sind keine Sitzgelegenheiten vorhanden.

Fitnessraum

Auf folgende zu nutzende Wege wird hingewiesen: [Wege ab Rezeption im Erdgeschoss](#)

Tür

Die Tür ist keine Karussell- oder Rotationstür.

Maximale lichte Breite des Durchgangs: 82 cm

Die Tür wird mit eigenem Kraftaufwand geöffnet.

Die Tür bzw. der Türrahmen ist visuell kontrastreich zur Umgebung abgesetzt.

Höhe der Türschwelle: 3 cm.

Größe des Raumes - Breite: 8 m.

Größe des Raumes - Tiefe: 8 m.

Es sind keine Sitzgelegenheiten vorhanden.

Hotel-Lobby mit Rezeption

Auf folgende zu nutzende Wege wird hingewiesen: [Wege ab Rezeption im Erdgeschoss](#)

Größe des Raumes - Breite: 10 m.

Größe des Raumes - Tiefe: 10 m.

Es sind Sitzgelegenheiten vorhanden.

Sanitärraum vorhanden: [WC im Erdgeschoss](#)

Massageraum



Tür Massageraum



Massageraum mit Liege

Auf folgende zu nutzende Wege wird hingewiesen: [Wege im Wellnessbereich](#)

Tür

Die Tür ist keine Karussell- oder Rotationstür.

Maximale lichte Breite des Durchgangs: 82 cm

Die Tür wird mit eigenem Kraftaufwand geöffnet.

Die Tür bzw. der Türrahmen ist visuell kontrastreich zur Umgebung abgesetzt.

Höhe der Türschwelle: 0 cm.

Größe des Raumes - Breite: 5 m.

Größe des Raumes - Tiefe: 5 m.

Es sind keine Sitzgelegenheiten vorhanden.

Kosmetikraum



Kosmetikraum mit Liege

Auf folgende zu nutzende Wege wird hingewiesen: [Wege im Wellnessbereich](#)

Tür

Die Tür ist keine Karussell- oder Rotationstür.

Maximale lichte Breite des Durchgangs: 78 cm

Die Tür wird mit eigenem Kraftaufwand geöffnet.

Die Tür bzw. der Türrahmen ist visuell kontrastreich zur Umgebung abgesetzt.

Höhe der Türschwelle: 0 cm.

Größe des Raumes - Tiefe: 3 m.

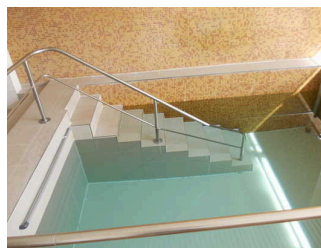
Es sind keine Sitzgelegenheiten vorhanden.

Schwimmbad/Strand

Sauna Tauchbecken



Tauchbecken im
Saunabereich



Tauchbecken mit
Stufen und Handlauf

Umkleidebereich vorhanden: [Umkleide der Sauna](#)

Sanitärraum vorhanden: [Dusche im Saunabereich](#)

Anmerkungen für den Gast: 11 Stufen mit Handlauf in das Tauchbecken

Schwimmbad innen Kinderbecken

Schwimmbad innen mit Schwimmbecken

Umkleidebereich vorhanden: [Umkleide im Schwimmbadbereich innen](#)

Sanitärraum vorhanden: [Dusche im Badebereich innen](#)

Schwimmbad im Außenbereich



Schwimmbad mit
Außenbecken

Umkleidebereich vorhanden: [Umkleidekabine im Außenschwimmbad](#)

Sanitärraum vorhanden: [Dusche im Außenschwimmbad](#)

Allergien und Nahrungsmittelunverträglichkeiten

Allgemeines

Kompletter Betrieb rauchfrei.

Nichtraucherzimmer verfügbar.

Möglichkeit, Medikamente kühl zu lagern.

Spezieller Ernährungsbedarf

Möglichkeit, Speisen dem Bedarf entsprechend individuell nach Menge zusammenzustellen.

Zwischenmahlzeiten auch außerhalb der vorgesehenen Essenszeiten.

Angaben zu BE/KE: auf Nachfrage

Eingangsbereich

Haupteingang



Hoteleingang mit
Stufenportal



Hoteleingang mit
Automatik-Tür

Zugang zum Eingangsbereich über: [Treppe am Haupteingang](#), [Rampe am Haupteingang](#)

Auf folgende zu nutzende Wege wird hingewiesen: [Weg außen zu Parkplatz, Schwimmbad und Minigolfanlage](#)

Der Eingangsbereich ist nicht visuell kontrastreich zur Umgebung abgesetzt.

Eingangstür

Die Tür ist keine Karussell- oder Rotationstür.

Maximale lichte Breite des Durchgangs: 110 cm

Die Tür wird ohne eigenen Kraftaufwand (Drücker, Lichtschranke, Bewegungsmelder etc.) geöffnet.

Die Tür bzw. der Türrahmen ist visuell kontrastreich zur Umgebung abgesetzt.

Höhe der Türschwelle: 0 cm.

Anmerkungen für den Gast: Für die letzten 6 Stufen direkt vor dem Eingang gibt es keine Rampe als Alternative.

Nebeneingang mit Rampe



Hotelnebeneingang
mit Rampe und
Stufen

Zugang zum Eingangsbereich über: [Rampe am Nebeneingang](#), [Treppe am Nebeneingang](#)

Auf folgende zu nutzende Wege wird hingewiesen: [Weg außen ab Parkplatz](#)

Der Eingangsbereich ist visuell kontrastreich zur Umgebung abgesetzt.

Eingangstür

Die Tür ist keine Karussell- oder Rotationstür.

Maximale lichte Breite des Durchgangs: 168 cm

Die Tür wird mit eigenem Kraftaufwand geöffnet.

Die Tür bzw. der Türrahmen ist nicht visuell kontrastreich zur Umgebung abgesetzt.

Glastüren sind nicht mit Sicherheitsmarkierungen gekennzeichnet.

Höhe der Türschwelle: 0 cm.

Eingangstor Außenschwimmbad



Gartentor
Außenschwimmbad

Auf folgende zu nutzende Wege wird hingewiesen: [Weg außen zu Parkplatz](#), [Schwimmbad und Minigolfanlage](#), [Wege im Schwimmbad](#)

Der Eingangsbereich ist nicht visuell kontrastreich zur Umgebung abgesetzt.

Eingangstür

Die Tür ist keine Karussell- oder Rotationstür.

Maximale lichte Breite des Durchgangs: 140 cm

Die Tür wird mit eigenem Kraftaufwand geöffnet. Die Tür wird durch eine Servicekraft geöffnet.

Die Tür bzw. der Türrahmen ist visuell kontrastreich zur Umgebung abgesetzt.

Höhe der Türschwelle: 3 cm.

Türeingang Saunabereich



Tür zur Sauna

Auf folgende zu nutzende Wege wird hingewiesen: [Wege ab Rezeption im Erdgeschoss](#)

Der Eingangsbereich ist nicht visuell kontrastreich zur Umgebung abgesetzt.

Eingangstür

Die Tür ist keine Karussell- oder Rotationstür.

Maximale lichte Breite des Durchgangs: 69 cm

Die Tür wird mit eigenem Kraftaufwand geöffnet.

Die Tür bzw. der Türrahmen ist visuell kontrastreich zur Umgebung abgesetzt.

Glastüren sind nicht mit Sicherheitsmarkierungen gekennzeichnet.

Höhe der Türschwelle: 6 cm.

Eingangstür Sanitärgebäude Schwimmbad außen



Eingangstür
Sanitärgebäude
Schwimmbad außen

Auf folgende zu nutzende Wege wird hingewiesen: [Wege im Schwimmbad](#)

Der Eingangsbereich ist nicht visuell kontrastreich zur Umgebung abgesetzt.

Eingangstür

Die Tür ist keine Karussell- oder Rotationstür.

Maximale lichte Breite des Durchgangs: 79 cm

Die Tür wird mit eigenem Kraftaufwand geöffnet.

Die Tür bzw. der Türrahmen ist visuell kontrastreich zur Umgebung abgesetzt.

Höhe der Türschwelle: 3 cm.

Sauna



Saunakabine



Tür Saunakabine

Auf folgende zu nutzende Wege wird hingewiesen: [Wege im Saunabereich](#)

Tür

Die Tür ist keine Karussell- oder Rotationstür.

Maximale lichte Breite des Durchgangs: 81 cm

Die Tür wird mit eigenem Kraftaufwand geöffnet.

Die Tür bzw. der Türrahmen ist visuell kontrastreich zur Umgebung abgesetzt.

Höhe der Türschwelle: 5 cm.

Umkleidebereich vorhanden: [Umkleide der Sauna](#)

Sanitärraum vorhanden: [Dusche im Saunabereich](#)

Tauchbecken vorhanden: [Sauna Tauchbecken](#)

WC im Erdgeschoss



WC- Tür



WC im Erdgeschoss



WC mit Haltegriffen

Die Toilette gehört zu: [Kino](#), [Restaurants "Rennsteig" und "Thüringen" Obergeschoss](#), [Tagungsraum 4](#), [AZado Steakrestaurant Obergeschoss](#), [Ludowinger Lounge Erdgeschoss](#), [Hotel-Lobby mit Rezeption](#)

Auf folgende zu nutzende Wege wird hingewiesen: [Wege ab Rezeption im Erdgeschoss](#)

Die Tür ist keine Karussell- oder Rotationstür.

Maximale lichte Breite des Durchgangs: 90 cm

Die Tür wird mit eigenem Kraftaufwand geöffnet.

Die Tür bzw. der Türrahmen ist visuell kontrastreich zur Umgebung abgesetzt.

Höhe der Türschwelle: 0 cm.

WC

Es ist ein Unisex-WC (Damen/Herren).

Es ist kein öffentliches WC vorhanden, welches mit max. einer Stufe erreichbar ist und eine Türbreite von min. 70 cm aufweist.

Es ist ein WC für Menschen mit Behinderung vorhanden.

Anmerkungen für den Gast: Vor der WC-Tür eine Schräge mit 6 % Neigung auf 26 cm Länge.

Umkleidekabine

Umkleide der Sauna



Umkleide in der Sauna



Tür zur Umkleide

Die Umkleidekabine gehört zu: [Sauna](#)

Auf folgende zu nutzende Wege wird hingewiesen: [Wege im Saunabereich](#)

Schmalste Durchgangsbreite der Umkleide: 110 cm

Breite der Bewegungsfläche in der Umkleide: 120 cm

Tiefe der Bewegungsfläche in der Umkleide: 400 cm

Es sind Sitzmöglichkeiten vorhanden oder können bei Bedarf gestellt werden.

Sanitärraum vorhanden: [Dusche im Saunabereich](#)

Umkleide im Schwimmbadbereich innen

Die Umkleidekabine gehört zu: [Schwimmbad innen mit Schwimmbecken](#)

Auf folgende zu nutzende Wege wird hingewiesen: [Wege im Badebereich innen](#)

Schmalste Durchgangsbreite der Umkleide: 100 cm

Breite der Bewegungsfläche in der Umkleide: 250 cm

Tiefe der Bewegungsfläche in der Umkleide: 500 cm

Umkleidekabine im Außenschwimmbad



Umkleide
Schwimmbad

Die Umkleidekabine gehört zu: [Schwimmbad im Außenbereich](#)

Schmalste Durchgangsbreite der Umkleide: 100 cm

Breite der Bewegungsfläche in der Umkleide: 200 cm

Tiefe der Bewegungsfläche in der Umkleide: 300 cm

Sanitärraum vorhanden: [Dusche im Außenschwimmbad](#)

Weg außen

Weg außen zu Parkplatz, Schwimmbad und Minigolfanlage

Über den Weg sind zu erreichen: [Spielplatz und Minigolfanlage auf Rasen](#), [Haupteingang](#)

Der Weg führt über: [Treppe am Haupteingang](#), [Rampe am Haupteingang](#)

Länge des Weges: 400 m

Der Weg ist von der Oberflächenbeschaffenheit her nicht erschütterungsarm und leicht begeh- und befahrbar (z.B. Asphalt, engfugige Platten, etc.).

Maximale Längsneigung des Weges: 20 %

Maximale Längsneigung über eine Strecke von 20 m.

Es sind keine Stufen im Wegeverlauf vorhanden.

Es sind keine Sitzgelegenheiten vorhanden.

Das Ziel des Weges ist in Sichtweite. Wegezeichen sind in sichtbarem Abstand.

Anmerkungen für den Gast: Das Hotel befindet sich auf einem Berg. Aufgrund der Topographie sind immer wieder Steigungen zu überwinden. Unterschiedlich hohe Bordsteinkanten auf dem Weg.

Weg außen ab Parkplatz



Weg außen ab
Parkplatz

Über den Weg sind zu erreichen: [Nebeneingang mit Rampe](#)

Der Weg führt über: [Rampe am Nebeneingang](#), [Treppe am Nebeneingang](#)

Länge des Weges: 80 m

Der Weg ist von der Oberflächenbeschaffenheit her nicht erschütterungsarm und leicht begeh- und befahrbar (z.B. Asphalt, engfugige Platten, etc.).

Maximale Längsneigung des Weges: 5 %

Maximale Längsneigung über eine Strecke von 20 m.

Es sind keine Stufen im Wegeverlauf vorhanden.

Es sind keine Sitzgelegenheiten vorhanden.

Das Ziel des Weges ist in Sichtweite.

Wege im Schwimmbad

Über den Weg sind zu erreichen: [Eingangstor Außenschwimmbad](#)

Länge des Weges: 30 m

Der Weg ist von der Oberflächenbeschaffenheit her nicht erschütterungsarm und leicht begeh- und befahrbar (z.B. Asphalt, engfugige Platten, etc.).

Maximale Längsneigung des Weges: 3 %

Maximale Längsneigung über eine Strecke von 30 m.

Es sind keine Stufen im Wegeverlauf vorhanden.

Es sind Sitzgelegenheiten vorhanden.

Das Ziel des Weges ist in Sichtweite.

Tür

Durchgangstür im Zimmer 944

Die Tür gehört zu: [Wege auf den Zimmeretagen](#)

Die Tür ist keine Karussell- oder Rotationstür.

Maximale lichte Breite des Durchgangs: 68 cm

Die Tür wird mit eigenem Kraftaufwand geöffnet.

Die Tür bzw. der Türrahmen ist visuell kontrastreich zur Umgebung abgesetzt.

Höhe der Türschwelle: 0 cm.

Durchgangstür im Zimmer 656



Durchgangstür im
Zimmer 656

Die Tür gehört zu: [Wege auf den Zimmeretagen](#)

Die Tür ist keine Karussell- oder Rotationstür.

Maximale lichte Breite des Durchgangs: 70 cm

Die Tür wird mit eigenem Kraftaufwand geöffnet.

Die Tür bzw. der Türrahmen ist visuell kontrastreich zur Umgebung abgesetzt.

Höhe der Türschwelle: 0 cm.

Türen Treppenhaus zu den Etagen



Türen Treppenhaus
zu den Etagen

Die Tür gehört zu: [Wege auf den Zimmeretagen](#)

Die Tür ist keine Karussell- oder Rotationstür.

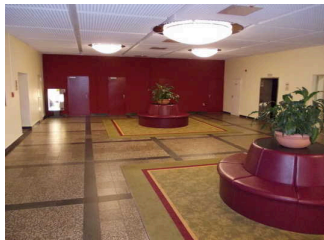
Maximale lichte Breite des Durchgangs: 91 cm

Die Tür wird mit eigenem Kraftaufwand geöffnet.

Die Tür bzw. der Türrahmen ist visuell kontrastreich zur Umgebung abgesetzt.

Höhe der Türschwelle: 1 cm.

Aufzüge baugleich alle Etagen



Fläche vor den
Aufzügen



Aufzugskabine



Tastatur im Aufzug

Über den Aufzug sind zu erreichen: [AZado Steakrestaurant Obergeschoss](#), [Ludowinger Lounge Erdgeschoss](#)

Alternative zum Aufzug: [Treppenhaus alle Etagen](#)

Die Bedienelemente bzw. die Beschilderung sind nicht visuell kontrastreich gestaltet.

Rampe

Rampe am Haupteingang

Über die Rampe sind zu erreichen: [Haupteingang](#)

Es gibt keinen Handlauf.

Alternative zur Rampe: [Treppe am Haupteingang](#)

Rampe am Nebeneingang

Über die Rampe sind zu erreichen: [Nebeneingang mit Rampe](#)

Es gibt beidseitig einen Handlauf.

Alternative zur Rampe: [Treppe am Nebeneingang](#)

Schwelle/Stufe/Treppe

Treppe am Haupteingang

Über die Schwelle / Stufe / Treppe sind zu erreichen: [Haupteingang](#)

Vorhandene Schwellen/Stufen: 26

Höhe der Schwelle/Stufe: 17 cm

Die Treppe hat gerade Läufe.

Die Treppe hat einen einseitigen Handlauf.

Es sind keine kontrastreichen Stufenflächen vorhanden.

Es besteht kein visueller Kontrast zwischen dem Fußbodenbelag und Treppenauf- oder abgängen.

Die Treppe ist nicht hell und blendfrei ausgeleuchtet.

Alternative zur Schwelle / Stufe / Treppe: [Rampe am Haupteingang](#)

Anmerkungen für den Gast: Die alternative Rampe ist nur für 21 Stufen der Treppe zu nutzen.

Treppe am Nebeneingang

Über die Schwelle / Stufe / Treppe sind zu erreichen: [Nebeneingang mit Rampe](#)

Vorhandene Schwellen/Stufen: 7

Höhe der Schwelle/Stufe: 18 cm

Die Treppe hat gerade Läufe.

Die Treppe hat einen einseitigen Handlauf.

Es sind keine kontrastreichen Stufenflächen vorhanden.

Es besteht kein visueller Kontrast zwischen dem Fußbodenbelag und Treppenauf- oder abgängen.

Die Treppe ist nicht hell und blendfrei ausgeleuchtet.

Alternative zur Schwelle / Stufe / Treppe: [Rampe am Nebeneingang](#)

Treppenhaus alle Etagen



Treppenhaus alle Etagen

Über die Schwelle / Stufe / Treppe sind zu erreichen: [Flur auf der Tagungsetage](#), [AZado Steakrestaurant Obergeschoss](#), [Wege auf den Zimmeretagen](#), [Flur zur Gastronomie](#), [Restaurants "Rennsteig" und "Thüringen" Obergeschoss](#)

Vorhandene Schwellen/Stufen: 240

Höhe der Schwelle/Stufe: 14 cm

Die Treppe hat keine geraden Läufe.

Die Treppe hat einen einseitigen Handlauf.

Es sind keine kontrastreichen Stufenflächen vorhanden.

Es besteht kein visueller Kontrast zwischen dem Fußbodenbelag und Treppenauf- oder abgängen.

Die Treppe ist hell und blendfrei ausgeleuchtet.

Alternative zur Schwelle / Stufe / Treppe: [Aufzüge baugleich alle Etagen](#)

Flur/Weg/Gang innen

Wege auf den Zimmeretagen



Flur auf den Zimmeretagen

Über den Flur / Weg / Durchgang sind zu erreichen: [Allergikerzimmer 944](#), [Schlafraum Zimmer 656](#)

Der Flur / Weg / Durchgang führt über: [Aufzüge baugleich alle Etagen](#), [Treppenhaus alle Etagen](#)

Länge (Flur/Weg/Gang): 40 m

Der Flur/Weg/Gang ist nicht hell und blendfrei ausgeleuchtet.

Das Ziel ist in Sichtweite

Es sind keine Stufen im Wegeverlauf vorhanden.

Auf folgende zu nutzende Türen wird hingewiesen: [Durchgangstür im Zimmer 944](#), [Durchgangstür im Zimmer 656](#)

Die Gehbahn im Flur/Weg/Gang ist nicht visuell kontrastreich zur Umgebung abgesetzt.

Flur auf der Tagungsetage



Flur auf der
Tagungsetage

Über den Flur / Weg / Durchgang sind zu erreichen: [Tagungsraum 4](#)

Der Flur / Weg / Durchgang führt über: [Aufzüge baugleich alle Etagen](#), [Treppenhaus alle Etagen](#)

Länge (Flur/Weg/Gang): 50 m

Der Flur/Weg/Gang ist nicht hell und blendfrei ausgeleuchtet.

Die Wegezeichen sind in sichtbarem Abstand.

Es sind keine Stufen im Wegeverlauf vorhanden.

Die Gehbahn im Flur/Weg/Gang ist nicht visuell kontrastreich zur Umgebung abgesetzt.

Flur zur Gastronomie

Über den Flur / Weg / Durchgang sind zu erreichen: [AZado Steakrestaurant Obergeschoss](#), [Restaurants "Rennsteig" und "Thüringen" Obergeschoss](#)

Der Flur / Weg / Durchgang führt über: [Aufzüge baugleich alle Etagen](#), [Treppenhaus alle Etagen](#)

Länge (Flur/Weg/Gang): 50 m

Der Flur/Weg/Gang ist nicht hell und blendfrei ausgeleuchtet.

Das Ziel ist in Sichtweite

Es sind keine Stufen im Wegeverlauf vorhanden.

Die Gehbahn im Flur/Weg/Gang ist nicht visuell kontrastreich zur Umgebung abgesetzt.

Wege ab Rezeption im Erdgeschoss



Weg vom Nebeneingang zur Rezeption



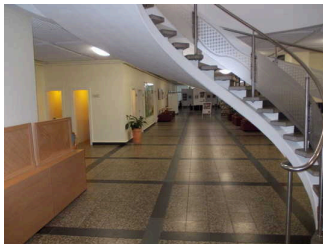
Weg vom Nebeneingang zur Rezeption



Weg ab Rezeption zu den Aufzügen



Weg Hotel-Lobby



Weg Hotel-Lobby mit Wendeltreppe auf Kopfhöhe

Über den Flur / Weg / Durchgang sind zu erreichen: [Kino](#), [Informationscounter Animationsteam](#), [Fitnessraum](#), [Bereich "Playworld" Tischtennis und Billard](#), [Rezeption](#), [Spielzimmer](#), [Ludowinger Lounge Erdgeschoss](#), [Hotel-Lobby mit Rezeption](#)

Länge (Flur/Weg/Gang): 100 m

Der Flur/Weg/Gang ist nicht hell und blendfrei ausgeleuchtet.

Das Ziel ist in Sichtweite Die Wegezeichen sind in sichtbarem Abstand.

Es sind keine Stufen im Wegeverlauf vorhanden.

Die Gehbahn im Flur/Weg/Gang ist nicht visuell kontrastreich zur Umgebung abgesetzt.

Wege im Saunabereich



Weg in der Sauna
und Ruhebereich

Über den Flur / Weg / Durchgang sind zu erreichen: [Dusche im Saunabereich](#), [Sauna Tauchbecken](#)

Länge (Flur/Weg/Gang): 10 m

Der Flur/Weg/Gang ist nicht hell und blendfrei ausgeleuchtet.

Das Ziel ist in Sichtweite

Es sind keine Stufen im Wegeverlauf vorhanden.

Die Gehbahn im Flur/Weg/Gang ist nicht visuell kontrastreich zur Umgebung abgesetzt.

Wege im Badebereich innen

Über den Flur / Weg / Durchgang sind zu erreichen: [Dusche im Badebereich innen](#), [Schwimmbad innen Kinderbecken](#), [Schwimmbad innen mit Schwimmbecken](#)

Länge (Flur/Weg/Gang): 50 m

Der Flur/Weg/Gang ist nicht hell und blendfrei ausgeleuchtet.

Das Ziel ist in Sichtweite

Es sind keine Stufen im Wegeverlauf vorhanden.

Die Gehbahn im Flur/Weg/Gang ist nicht visuell kontrastreich zur Umgebung abgesetzt.

Wege im Wellnessbereich



Wege im
Wellnessbereich

Über den Flur / Weg / Durchgang sind zu erreichen: [Massageraum](#), [Kosmetikraum](#)

Länge (Flur/Weg/Gang): 13 m

Der Flur/Weg/Gang ist nicht hell und blendfrei ausgeleuchtet.

Das Ziel ist in Sichtweite

Es sind keine Stufen im Wegeverlauf vorhanden.

Die Gehbahn im Flur/Weg/Gang ist nicht visuell kontrastreich zur Umgebung abgesetzt.