

## Hotel Tanne

Lindenstraße 38  
98693 Ilmenau

Tel: +49 (0) 3677 6590  
Fax: +49 (0) 3677 659503

info@hotel-tanne-thueringen.de  
[www.hotel-tanne-thueringen.de](http://www.hotel-tanne-thueringen.de)

## Informationen für Menschen mit Hörbehinderung und gehörlose Menschen

Die Informationen zur Barrierefreiheit wurden am 20. August 2019 erhoben.

### Formulare ohne Teilbereiche

#### Alarm/Hilfsmittel - Erstgespräch

Es gibt keinen Alarm.

Name des Aufzugs: Aufzug

Die Bestätigung des Notrufs erfolgt akustisch, z.B. Gegensprechanlage.

Es gibt keine induktive Höranlage am Schalter/Tresen/an der Rezeption.

In weiteren (Tagungs-) Räumen ist keine induktive Höranlage vorhanden.

Es werden Hilfsmittel angeboten.

Lesehilfen (Lesebrille, Lupen etc.)

Es wird W-LAN angeboten.

#### Mantelbogen visuell taktile Gestaltung

#### Parkplatz

#### Parkplatz



Der Parkplatz liegt gegenüber des Haupteingangs



Vom Parkplatz zum Haupteingang ist nur eine Straße zu überqueren

Es ist ein allgemeiner Parkplatz vorhanden.

Es gibt 20 Stellplatz/-plätze für Menschen mit Behinderung.

Der Stellplatz / die Stellplätze für Menschen mit Behinderung ist / sind nicht gekennzeichnet.

Stellplatzbreite: 400 cm.

Stellplatzlänge: 500 cm.

Entfernung des Stellplatzes für Menschen mit Behinderung zum Eingangsbereich: 50 m.

Anmerkungen für den Gast: alternativ zu diesem Parkplatz gibt es im Hotel eine Tiefgarage, deren Einfahrtshöhe jedoch nur 2 m beträgt

## Kurzzeitparkplatz

---



Kurzzeitparkplatz

Es ist ein allgemeiner Parkplatz vorhanden.

Es gibt 0 Stellplatz/-plätze für Menschen mit Behinderung.

Der Stellplatz / die Stellplätze für Menschen mit Behinderung ist / sind nicht gekennzeichnet.

Stellplatzbreite: 200 cm.

Stellplatzlänge: 400 cm.

Entfernung des Stellplatzes für Menschen mit Behinderung zum Eingangsbereich: 20 m.

Anmerkungen für den Gast: Neben dem Eingang zum Restaurant liegt dieser öffentliche Parkplatz, auf dem unter der Woche für 1 Stunde geparkt werden darf.

## Speiseraum

### Frühstücksraum

---



Ebenerdig  
erreichbare Tische  
im Frühstücksraum.



Manche Tische  
stehen auf  
Protesten;  
Stufenhöhe: 17 cm



Manche Tische stehen auf Protesten; Stufenhöhe: 17 cm



Buffethöhe zwischen 90 cm und 99 cm



Tischhöhe 74 cm

---

Es gibt Tische mit heller und blendfreier Beleuchtung.

Anzahl: ca. 4 Tisch/Tische.

Es sind Tische vorhanden, an denen keine Lampen stehen oder hängen, die das Gesichtsfeld bzw. den Blickkontakt stören.

Anzahl: ca. 11 Tisch/Tische.

Es gibt keine Sitzbereiche mit geringen Umgebungsgeräuschen.

Anmerkungen für den Gast: Manche der Tische stehen auf Protesten. Es sind aber auch ausreichend Tische ebenerdig erreichbar.

## Restaurant "Bel Canto"

---



Plätze im Restaurant



Plätze im Wintergarten des Restaurants



Plätze im Wintergarten des Restaurants



Außentür zum Restaurant (über Rampe erreichbar)

Es gibt Tische mit heller und blendfreier Beleuchtung.

Anzahl: ca. 15 Tisch/Tische.

Es sind Tische vorhanden, an denen keine Lampen stehen oder hängen, die das Gesichtsfeld bzw. den Blickkontakt stören.

Anzahl: ca. 25 Tisch/Tische.

Es gibt Sitzbereiche mit geringen Umgebungsgeräuschen (z.B. Sitzecke, separater Raum).

Anzahl: ca. 3 Tisch/Tische.

Anmerkungen für den Gast: Das Restaurant ist entweder über eine Außenrampe oder über eine Tür vom Gang im Erdgeschoss aus erreichbar.

## Schlafräum

### Zimmer 201 (barrierefreies Zimmer)



Zimmertür 201



Durch die Kofferablage neben der Tür ist der Eingang zugleich die schmalste Stelle im Zimmer.



Bett im Zimmer 201



Platz links neben dem Bett



Platz rechts neben dem Bett



Kleiderschrank



Kleiderschrank geöffnet



Schreibtisch, TV und Couch in Zimmer 201

---

Zimmertyp: Doppelzimmer

Es ist keine frei verfügbare Steckdose in der Nähe des Bettes vorhanden.

Das Klingeln oder Anklopfen an die Zimmertür wird nicht durch ein Blinksignal angezeigt, welches in allen Räumen wahrgenommen werden kann.

Anmerkungen für den Gast: langfloriger Teppich

### Zimmer 105 (Standardzimmer)

---



Zimmertür 105



Blick ins Zimmer 105



Bett im Zimmer 105



Platz links neben dem Bett





Platz rechts neben dem Bett



Blick auf die Tür. Links steht der Kleiderschrank, rechts die Tür zum Bad.

Zimmertyp: Doppelzimmer

Es ist keine frei verfügbare Steckdose in der Nähe des Bettes vorhanden.

Das Klingeln oder Anklopfen an die Zimmertür wird nicht durch ein Blinksignal angezeigt, welches in allen Räumen wahrgenommen werden kann.

Anmerkungen für den Gast: langfloriger Teppich

### Zimmer 101 (Juniorsuite)



Tür Zimmer 101



Blick auf Tür vom Zimmer aus



Doppelbett in Zimmer 101



Platz links vom Bett



Platz rechts vom Bett



Blick ins Zimmer 101



Kleiderschrank mit Platz davor



Schreibtisch und TV im Zimmer 101

---

Zimmertyp: Doppelzimmer

Es ist keine frei verfügbare Steckdose in der Nähe des Bettes vorhanden.

Das Klingeln oder Anklopfen an die Zimmertür wird nicht durch ein Blinksignal angezeigt, welches in allen Räumen wahrgenommen werden kann.

Anmerkungen für den Gast: langfloriger Teppich

## Haupteingang zur Rezeption



Eingangsbereich



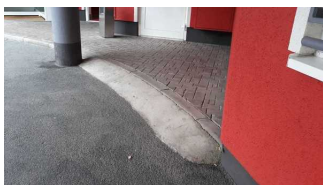
Drehtür und Nebeneingang



Drehtür und Nebeneingang



Nebeneingang



Beton-Schräge am Eingangsbereich, um Bordstein bequem überwinden zu können.

---

Anmerkungen für den Gast: Vor dem Eingangsbereich gibt es einen Bordstein, der auch bequem mittels Beton-Auffahrschräge überwunden werden kann.

# Aufzug

---



Es führen zwei baugleiche Aufzüge auf die Etagen.



Tür zum Aufzug



Kabine des Aufzuges



Bedienfeld mit Beschilderung im Aufzug

---

Über den Aufzug sind zu erreichen: Bad Zimmer 201 (barrierefreies Zimmer), [Zimmer 105 \(Standardzimmer\)](#), Konferenzraum 2, [Zimmer 201 \(barrierefreies Zimmer\)](#), Bad Zimmer 101 (Juniorsuite), Bad Zimmer 105 (Standardzimmer), Konferenzraum 1, Konferenzraum 3, [Zimmer 101 \(Juniorsuite\)](#)

Ein abgehender Notruf im Aufzug wird akustisch bestätigt.

Alternative zum Aufzug: Treppenhaus