

Ramada by Wyndham Weimar - Legefeld

Kastanienallee 1
99428 Weimar-Legefeld

Tel: +49 (0) 3643 8030
Fax: +49 (0) 3643 803501

info@ramada-hotel-weimar.com
www.ramada-hotel-weimar.com

Informationen für Gäste mit kognitiven Beeinträchtigungen

Die Informationen zur Barrierefreiheit wurden am 30. September 2013 erhoben.

Formulare ohne Teilbereiche

Rezeption

Der Schalter/Tresen/die Kasse ist von der Eingangstür aus direkt sichtbar.

Alarm/Hilfsmittel

Name des Aufzugs: Aufzug alle Etagen

Es gibt keinen Notruf.

Name des Aufzugs: Aufzug alle Etagen und Spa

Es erfolgt keine Bestätigung des Notrufs.

Es werden Hilfsmittel angeboten.

Andere Hilfsmittel

Andere angebotene Hilfsmittel: induktive Höranlage im Haus und ist nach Voranmeldung ausleihbar

Parkplatz

Es ist ein allgemeiner Parkplatz vorhanden.

Es gibt 2 Stellplatz/-plätze für Menschen mit Behinderung.

Der Stellplatz / die Stellplätze für Menschen mit Behinderung ist / sind gekennzeichnet.

Stellplatzbreite: 350 cm.

Stellplatzlänge: 500 cm.

Entfernung des Stellplatzes für Menschen mit Behinderung zum Eingangsbereich: 80 m.

Bushaltestelle Kastanienallee

Entfernung der Haltestelle für Menschen mit Behinderung zum Eingangsbereich: 100 m.

Es sind keine schriftlichen Haltestelleninformationen vorhanden.

Es sind keine akustischen Haltestelleninformationen vorhanden.

Die Haltestelle ist bildhaft gekennzeichnet.

Die verschiedenen Verkehrslinien sind nicht farblich unterschiedlich gekennzeichnet.

Die verschiedenen Verkehrslinien sind nicht durch Symbole unterschiedlich gekennzeichnet.

Restaurant im Erdgeschoss



Restaurant im
Ramada

Speisekarte

Die Speisen werden sichtbar präsentiert.

Sanitärraum vorhanden: [Öffentliches WC Erdgeschoss](#)

Zimmer 116 im Obergeschoss



Zimmer 116 mit
Doppelbett

Zimmertyp: Doppelzimmer

Eine Visitenkarte mit Anschrift und Telefonnummer des Hotels/der Ferienwohnung liegt nicht an der Rezeption oder im Schlafraum sichtbar aus.

Der Schlafraum und der Zimmerschlüssel/die Zimmerkarte sind weder mit der gleichen Farbmarkierung noch mit bildhaftem Symbol gekennzeichnet.

Der Weg zum Schlafraum ist nicht mit der gleichen Farbmarkierung und/oder bildhaftem Symbol und unterbrechungsfrei gekennzeichnet.

Raum

Spielzimmer in der Lobby

Sanitärraum vorhanden: [Öffentliches WC Erdgeschoss](#)

Tagungsraum im Erdgeschoss

Anmerkungen für den Gast: Mobile Bestuhlung

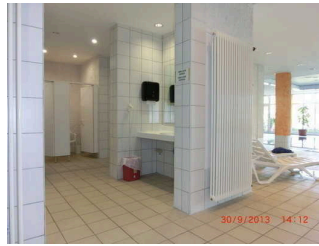
Hotel-Lobby mit Rezeption

Sanitärraum vorhanden: [Öffentliches WC Erdgeschoss](#)

Schwimmbad



Schwimmbad im Hotel



Dusche am Schwimmbad

Umkleidebereich vorhanden: [Umkleidekabine Sauna und Pool](#)

Sanitärraum vorhanden: [Öffentliches WC Erdgeschoss](#)

Anmerkungen für den Gast: Kurzer Zugang zwischen Pool und Sauna über 5 Stufen.

Eingangsbereich

Hoteleingang



Eingang zum Hotel Ramada by Wyndham Weimar

Name und Logo des Betriebes/der Einrichtung sind von außen klar erkennbar.

Eingangsbereich Spabereich

Name und Logo des Betriebes/der Einrichtung sind von außen nicht klar erkennbar.

Sauna Dampfsauna und Finnische Sauna im Untergeschoss

Umkleidebereich vorhanden: [Umkleidekabine Sauna und Pool](#)

Öffentliches WC Erdgeschoss



WC mit Haltegriffen
in der Lobby

Die Toilette gehört zu: [Spielzimmer in der Lobby](#), [Tagungsraum im Erdgeschoss](#), [Hotel-Lobby mit Rezeption](#), [Restaurant im Erdgeschoss](#)

Umkleidekabine Sauna und Pool

Die Umkleidekabine gehört zu: [Sauna Dampfsauna und Finnische Sauna im Untergeschoss](#), [Schwimmbad](#)

Weg außen zum Hoteleingang

Über den Weg sind zu erreichen: [Hoteleingang](#), [Bushaltestelle Kastanienallee](#)

Das Ziel des Weges ist in Sichtweite.

Aufzug

Aufzug alle Etagen

Die Bedienelemente bzw. die Beschilderung sind weder bildhaft noch (im Falle eines entsprechenden Leitsystems) farblich gekennzeichnet.

Aufzug alle Etagen und Spa

Die Bedienelemente bzw. die Beschilderung sind weder bildhaft noch (im Falle eines entsprechenden Leitsystems) farblich gekennzeichnet.

Flur/Weg/Gang innen

Wege ab Rezeption im Erdgeschoss

Über den Flur / Weg / Durchgang sind zu erreichen: [Spielzimmer in der Lobby](#), [Rezeption](#), [Hotel-Lobby mit Rezeption](#), [Öffentliches WC Erdgeschoss](#), [Restaurant im Erdgeschoss](#)

Länge (Flur/Weg/Gang): 100 m

Das Ziel ist in Sichtweite

Flure ab Aufzug zu den Zimmern

Über den Flur / Weg / Durchgang sind zu erreichen: [Zimmer 116 im Obergeschoss](#)

Länge (Flur/Weg/Gang): 100 m

Die Wegezeichen sind in sichtbarem Abstand.

Wege und Flure im Untergeschoss

Über den Flur / Weg / Durchgang sind zu erreichen: [Eingangsbereich Spabereich](#), [Sauna Dampfsauna und Finnische Sauna im Untergeschoss](#), [Umkleidekabine Sauna und Pool](#)

Länge (Flur/Weg/Gang): 100 m

Das Ziel ist in Sichtweite