

Ramada by Wyndham Weimar - Legefeld

Kastanienallee 1
99428 Weimar-Legefeld

Tel: +49 (0) 3643 8030
Fax: +49 (0) 3643 803501

info@ramada-hotel-weimar.com
www.ramada-hotel-weimar.com

Informationen für Menschen mit Gehbehinderung und Rollstuhlfahrer

Die Informationen zur Barrierefreiheit wurden am 30. September 2013 erhoben.

Formulare ohne Teilbereiche

Rezeption

Bewegungsfläche vor dem Schalter/Tresen/der Kasse - Breite: 300 cm.

Bewegungsfläche vor dem Schalter/Tresen/der Kasse - Tiefe: 300 cm.

Der Schalter/Tresen/die Kasse ist an der höchsten Stelle 115 cm hoch.

Der Schalter/Tresen/die Kasse ist an der niedrigsten Stelle 115 cm hoch.

Es ist eine andere, gleichwertige Kommunikationsmöglichkeit im Sitzen vorhanden.

Alarm/Hilfsmittel

Name des Aufzugs: Aufzug alle Etagen

Es gibt keinen Notruf.

Name des Aufzugs: Aufzug alle Etagen und Spa

Es erfolgt keine Bestätigung des Notrufs.

Assistenzhunde (Begleithunde, Blindenführhunde etc.) dürfen in alle relevanten Bereiche/Räume des Betriebes/Angebotes mitgebracht werden.

Bemerkungen hinsichtlich Assistenzhunden: Assistenzhunde sind kostenpflichtig.

Es werden Hilfsmittel angeboten.

Andere Hilfsmittel

Andere angebotene Hilfsmittel: induktive Höranlage im Haus und ist nach Voranmeldung ausleihbar

Parkplatz

Es ist ein allgemeiner Parkplatz vorhanden.

Es gibt 2 Stellplatz/-plätze für Menschen mit Behinderung.

Der Stellplatz / die Stellplätze für Menschen mit Behinderung ist / sind gekennzeichnet.

Stellplatzbreite: 350 cm.

Stellplatzlänge: 500 cm.

Der Parkplatz ist von der Oberflächenbeschaffenheit her erschütterungsarm und leicht begeh- und befahrbar (z.B. Asphalt, engfugige Platten, etc.).

Entfernung des Stellplatzes für Menschen mit Behinderung zum Eingangsbereich: 80 m.

Bushaltestelle Kastanienallee

Auf folgende zu nutzende Wege wird hingewiesen: [Weg außen zum Hoteleingang](#)

Entfernung der Haltestelle für Menschen mit Behinderung zum Eingangsbereich: 100 m.

Breite der Bewegungsfläche entlang des Bahn-/Bussteigs/Schiffsanlegers: 200 cm.

Es sind keine Sitzgelegenheiten vorhanden.

Es sind keine schriftlichen Haltestelleninformationen vorhanden.

Restaurant im Erdgeschoss



Restaurant im
Ramada

Auf folgende zu nutzende Wege wird hingewiesen: [Wege ab Rezeption im Erdgeschoss](#)

Tür

Die Tür ist keine Karussell- oder Rotationstür.

Maximale lichte Breite des Durchgangs: 185 cm

Art der Tür / des Durchgangs: Zweiflügel

Die Tür wird mit eigenem Kraftaufwand geöffnet. Die Tür wird durch eine Servicekraft geöffnet.

Kleinere Bewegungsfläche vor/hinter der Tür - Breite: 250 cm.

Kleinere Bewegungsfläche vor/hinter der Tür - Tiefe: 300 cm.

Höhe der Türschwelle: 0 cm.

Schmalste Durchgangsbreite im Raum: 100 cm.

Es sind keine unterfahrbaren Tische vorhanden.

Sanitärraum vorhanden: [Öffentliches WC Erdgeschoss](#)

Zimmer 116 im Obergeschoss



Zimmer 116 mit
Doppelbett

Zugang zum Schlafraum über: [Aufzug alle Etagen](#), [Treppe alle Etagen](#)

Auf folgende zu nutzende Wege wird hingewiesen: [Flure ab Aufzug zu den Zimmern](#)

Tür zum Schlafraum

Die Tür ist keine Karussell- oder Rotationstür.

Maximale lichte Breite des Durchgangs: 90 cm

Art der Tür / des Durchgangs: Einflügel

Die Tür wird mit eigenem Kraftaufwand geöffnet.

Kleinere Bewegungsfläche vor/hinter der Tür - Breite: 150 cm.

Kleinere Bewegungsfläche vor/hinter der Tür - Tiefe: 300 cm.

Höhe der Türschwelle: 0 cm.

Zimmertyp: Doppelzimmer

Größte Bewegungsfläche im Raum zum Drehen und Wenden mit Gehhilfen bzw. Rollstühlen - Breite: 150 cm.

Größte Bewegungsfläche im Raum zum Drehen und Wenden mit Gehhilfen bzw. Rollstühlen - Tiefe: 300 cm.

Schmalster Durchgang im Schlafraum: 85 cm.

Bewegungsfläche rechts neben dem Bett - Breite: 80 cm.

Bewegungsfläche links neben dem Bett - Tiefe: 200 cm.

Bewegungsfläche links neben dem Bett - Breite: 85 cm.

Bewegungsfläche rechts neben dem Bett - Tiefe: 180 cm.

Das Bett ist auf einer Längsseite in seiner gesamten Tiefe unterfahrbar.

Das Bett ist in einer Höhe von 10 cm unterfahrbar.

Maximale Höhe der Matratze: 53 cm.

Breite des Bettes: 190 cm.

Sanitärraum vorhanden: [Sanitärraum Zimmer 116](#)

Sanitärraum Zimmer 116



Badezimmer mit
WC, Waschbecken
und bodenebener
Dusche

Der Sanitärraum gehört zu: [Zimmer 116 im Obergeschoss](#)

Tür zum Sanitärraum

Die Tür ist keine Karussell- oder Rotationstür.

Maximale lichte Breite des Durchgangs: 87 cm

Art der Tür / des Durchgangs: Einflügel

Die Tür wird mit eigenem Kraftaufwand geöffnet.

Kleinere Bewegungsfläche vor/hinter der Tür - Breite: 190 cm.

Kleinere Bewegungsfläche vor/hinter der Tür - Tiefe: 150 cm.

Höhe der Türschwelle: 0 cm.

Die Tür öffnet zur Seite (Raumpartüren, Schiebetüren).

WC

Tiefe der WC-Schüssel: 55 cm.

Bewegungsfläche links neben dem WC - Breite: 35 cm.

Bewegungsfläche rechts neben dem WC - Breite: 116 cm.

Bewegungsfläche links neben dem WC - Tiefe: 55 cm.

Bewegungsfläche rechts neben dem WC - Tiefe: 55 cm.

Bewegungsfläche vor dem WC - Breite: 319 cm.

Bewegungsfläche vor dem WC - Tiefe: 160 cm.

Höhe des Toilettensitzes: 52 cm.

Es sind Haltegriffe linksseitig am WC vorhanden.

Höhe des linken Haltegriffes: 70 cm.

Länge des linken Haltegriffes: 55 cm.

Der Haltegriff links vom WC ist nicht hochklappbar.

Es sind Haltegriffe rechtsseitig am WC vorhanden.

Der Haltegriff rechts vom WC ist hochklappbar.

Höhe des rechten Haltegriffes: 82 cm.

Länge des rechten Haltegriffes: 60 cm.

Zwei Haltegriffe rechts und links vorhanden.

Der Abstand zwischen dem linken und rechten Haltegriff beträgt: 80 cm.

Waschbecken

Bewegungsfläche vor dem Waschbecken - Breite: 190 cm.

Bewegungsfläche vor dem Waschbecken - Tiefe: 319 cm.

Höhe des Waschbeckens (Oberkante vorne): 84 cm.

Das Waschbecken ist unterfahrbar in einer Höhe von 67 cm und einer Tiefe von weniger als 30 cm.

Der Spiegel ist im Stehen und Sitzen einsehbar.

Dusche

Höhe der Oberkante Duschwanne zum angrenzenden Bodenbereich: 0 cm.

Bewegungsfläche in der Dusche - Breite: 160 cm.

Bewegungsfläche in der Dusche - Tiefe: 160 cm.

Es ist ein Duschsitz vorhanden oder kann bei Bedarf bereitgestellt werden (fest installiert, klappbar, einhängbar oder mobil und stabil).

Es sind Haltegriffe in der Dusche vorhanden.

Die Haltegriffe sind waagrecht.

Höhe der waagerechten Haltegriffe: 79 cm.

Höhe der Duscharmatur: 90 cm.

Es ist ein Alarmauslöser (Schnur, Knopf) vorhanden.

Höhe des Alarmauslösers: 30 cm.

Raum

Spielzimmer in der Lobby

Auf folgende zu nutzende Wege wird hingewiesen: [Wege ab Rezeption im Erdgeschoss](#)

Tür

Die Tür ist keine Karussell- oder Rotationstür.

Maximale lichte Breite des Durchgangs: 95 cm

Art der Tür / des Durchgangs: Einflügel

Die Tür wird mit eigenem Kraftaufwand geöffnet.

Kleinere Bewegungsfläche vor/hinter der Tür - Breite: 200 cm.

Kleinere Bewegungsfläche vor/hinter der Tür - Tiefe: 200 cm.

Höhe der Türschwelle: 0 cm.

Größe des Raumes - Breite: 5 m.

Größe des Raumes - Tiefe: 4 m.

Schmalste Durchgangsbreite des Raumes: 100 cm.

Es sind Sitzgelegenheiten vorhanden.

Sanitärraum vorhanden: [Öffentliches WC Erdgeschoss](#)

Tagungsraum im Erdgeschoss

Auf folgende zu nutzende Wege wird hingewiesen: [Wege ab Rezeption im Erdgeschoss](#)

Tür

Die Tür ist keine Karussell- oder Rotationstür.

Maximale lichte Breite des Durchgangs: 178 cm

Art der Tür / des Durchgangs: Zweiflügel

Die Tür wird mit eigenem Kraftaufwand geöffnet.

Kleinere Bewegungsfläche vor/hinter der Tür - Breite: 200 cm.

Kleinere Bewegungsfläche vor/hinter der Tür - Tiefe: 200 cm.

Höhe der Türschwelle: 0 cm.

Größe des Raumes - Breite: 10 m.

Größe des Raumes - Tiefe: 8 m.

Schmalste Durchgangsbreite des Raumes: 150 cm.

Es sind Sitzgelegenheiten vorhanden.

Anmerkungen für den Gast: Mobile Bestuhlung

Hotel-Lobby mit Rezeption

Auf folgende zu nutzende Wege wird hingewiesen: [Wege ab Rezeption im Erdgeschoss](#)

Größe des Raumes - Breite: 10 m.

Größe des Raumes - Tiefe: 12 m.

Schmalste Durchgangsbreite des Raumes: 100 cm.

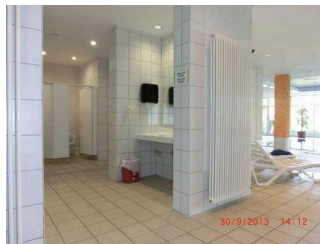
Es sind Sitzgelegenheiten vorhanden.

Sanitärraum vorhanden: [Öffentliches WC Erdgeschoss](#)

Schwimmbad



Schwimmbad im Hotel



Dusche am Schwimmbad

Schwimmbad

Auf folgende zu nutzende Wege wird hingewiesen: [Wege ab Rezeption im Erdgeschoss](#)

Das Becken befindet sich im Innenbereich.

Zum Einstieg in das Becken gibt es flache Treppenstufen mit Handlauf.

Umkleidebereich vorhanden: [Umkleidekabine Sauna und Pool](#)

Sanitärraum vorhanden: [Öffentliches WC Erdgeschoss](#)

Anmerkungen für den Gast: Kurzer Zugang zwischen Pool und Sauna über 5 Stufen.

Eingangsbereich

Hoteleingang



Eingang zum Hotel Ramada by Wyndham Weimar

Auf folgende zu nutzende Wege wird hingewiesen: [Weg außen zum Hoteleingang](#)

Eingangstür

Die Tür ist keine Karussell- oder Rotationstür.

Maximale lichte Breite des Durchgangs: 160 cm

Art der Tür / des Durchgangs: Zweiflügel

Die Tür wird ohne eigenen Kraftaufwand (Drücker, Lichtschranke, Bewegungsmelder etc.) geöffnet.

Kleinere Bewegungsfläche vor/hinter der Tür - Breite: 300 cm.

Kleinere Bewegungsfläche vor/hinter der Tür - Tiefe: 400 cm.

Höhe der Türschwelle: 0 cm.

Eingangsbereich Spabereich

Zugang zum Eingangsbereich über: [Aufzug alle Etagen und Spa](#)

Auf folgende zu nutzende Wege wird hingewiesen: [Wege und Flure im Untergeschoss](#)

Eingangstür

Die Tür ist keine Karussell- oder Rotationstür.

Maximale lichte Breite des Durchgangs: 95 cm

Art der Tür / des Durchgangs: Einflügel

Die Tür wird ohne eigenen Kraftaufwand (Drücker, Lichtschranke, Bewegungsmelder etc.) geöffnet.

Kleinere Bewegungsfläche vor/hinter der Tür - Breite: 200 cm.

Kleinere Bewegungsfläche vor/hinter der Tür - Tiefe: 220 cm.

Höhe der Türschwelle: 0 cm.

Sauna Dampfsauna und Finnische Sauna im Untergeschoss

Zugang zum Saunabereich über: [Aufzug alle Etagen und Spa](#)

Auf folgende zu nutzende Wege wird hingewiesen: [Wege und Flure im Untergeschoss](#)

Tür

Die Tür ist keine Karussell- oder Rotationstür.

Maximale lichte Breite des Durchgangs: 62 cm

Art der Tür / des Durchgangs: Einflügel

Die Tür wird mit eigenem Kraftaufwand geöffnet.

Kleinere Bewegungsfläche vor/hinter der Tür - Breite: 180 cm.

Kleinere Bewegungsfläche vor/hinter der Tür - Tiefe: 160 cm.

Höhe der Türschwelle: 0 cm.

Bewegungsfläche vor der unteren Sitzbank - Breite: 100 cm.

Bewegungsfläche vor der unteren Sitzbank - Tiefe: 90 cm.

Umkleidebereich vorhanden: [Umkleidekabine Sauna und Pool](#)

Öffentliches WC Erdgeschoss



WC mit Haltegriffen
in der Lobby

Die Toilette gehört zu: [Spielzimmer in der Lobby](#), [Tagungsraum im Erdgeschoss](#), [Hotel-Lobby mit Rezeption](#), [Restaurant im Erdgeschoss](#)

Auf folgende zu nutzende Wege wird hingewiesen: [Wege ab Rezeption im Erdgeschoss](#)

Die Tür ist keine Karussell- oder Rotationstür.

Maximale lichte Breite des Durchgangs: 95 cm

Art der Tür / des Durchgangs: Einflügel

Die Tür wird mit eigenem Kraftaufwand geöffnet.

Kleinere Bewegungsfläche vor/hinter der Tür - Breite: 150 cm.

Kleinere Bewegungsfläche vor/hinter der Tür - Tiefe: 160 cm.

Höhe der Türschwelle: 0 cm.

Die Tür öffnet nach außen.

Die WC-Tür ist ohne Schlüssel zu öffnen.

WC

Es ist ein Unisex-WC (Damen/Herren).

Es ist kein öffentliches WC vorhanden, welches mit max. einer Stufe erreichbar ist und eine Türbreite von min. 70 cm aufweist.

Es ist ein WC für Menschen mit Behinderung vorhanden.

Tiefe der WC-Schüssel: 60 cm.

Die Bewegungsfläche links vom WC ist 80 cm breit.

Die Bewegungsfläche rechts vom WC ist 25 cm breit.

Die Bewegungsfläche links vom WC ist 60 cm tief.

Die Bewegungsfläche rechts vom WC ist 60 cm tief.

Die Bewegungsfläche vor dem WC ist 120 cm breit.

Die Bewegungsfläche vor dem WC ist 140 cm tief.

Der Toilettensitz ist 50 cm hoch. (ohne Deckel gemessen)

Es gibt links vom WC Haltegriffe.

Höhe des linken Haltegriffs: 70 cm

Länge des linken Haltegriffs: 60 cm

Der linke Haltegriff ist hochklappbar.

Es gibt rechts vom WC Haltegriffe.

Der rechte Haltegriff ist nicht hochklappbar.

Höhe des rechten Haltegriffs: 70 cm

Länge des rechten Haltegriffs: 60 cm

Es gibt zwei Haltegriffe rechts und links.

Abstand zwischen den Haltegriffen: 70 cm

Waschbecken

Die Bewegungsfläche vor dem Waschbecken ist 89 cm breit.

Die Bewegungsfläche vor dem Waschbecken ist 140 cm tief.

Höhe des Waschbeckens: 85 cm

Das Waschbecken ist unterfahrbar in einer Höhe von 67 cm und einer Tiefe von weniger als 30 cm.

Der Spiegel über dem Waschbecken ist im Stehen und Sitzen einsehbar.

Umkleidekabine Sauna und Pool

Die Umkleidekabine gehört zu: [Sauna Dampfsauna und Finnische Sauna im Untergeschoss, Schwimmbad](#)

Auf folgende zu nutzende Wege wird hingewiesen: [Wege und Flure im Untergeschoss](#)

Tür

Die Tür ist keine Karussell- oder Rotationstür.

Maximale lichte Breite des Durchgangs: 55 cm

Art der Tür / des Durchgangs: Einflügel

Die Tür wird mit eigenem Kraftaufwand geöffnet.

Kleinere Bewegungsfläche vor/hinter der Tür - Breite: 120 cm.

Kleinere Bewegungsfläche vor/hinter der Tür - Tiefe: 180 cm.

Höhe der Türschwelle: 0 cm.

Schmalste Durchgangsbreite der Umkleide: 56 cm

Breite der Bewegungsfläche in der Umkleide: 56 cm

Tiefe der Bewegungsfläche in der Umkleide: 120 cm

Es sind Sitzmöglichkeiten vorhanden oder können bei Bedarf gestellt werden.

Weg außen zum Hoteleingang

Über den Weg sind zu erreichen: [Hoteleingang](#), [Bushaltestelle Kastanienallee](#)

Breite des Weges: 300 cm

Länge des Weges: 100 m

Der Weg ist von der Oberflächenbeschaffenheit her erschütterungsarm und leicht begeh- und befahrbar (z.B. Asphalt, engfugige Platten, etc.).

Maximale Längsneigung des Weges: 2 %

Maximale Längsneigung über eine Strecke von 100 m.

Es sind keine Stufen im Wegeverlauf vorhanden.

Aufzug

Aufzug alle Etagen

Über den Aufzug sind zu erreichen: [Zimmer 116 im Obergeschoss](#)

Breite der Bewegungsfläche vor dem Einstieg: 150 cm

Tiefe der Bewegungsfläche vor dem Einstieg: 200 cm

Lichte Durchgangsbreite der Aufzugtür: 105 cm

Kabinengröße innen - Breite: 120 cm

Kabinengröße innen - Tiefe: 120 cm

Breite der Bewegungsfläche beim Ausstieg: 150 cm

Tiefe der Bewegungsfläche beim Ausstieg: 80 cm

Die Bedienelemente sind auf einem horizontalen Bedientableau angeordnet.

Die Bedienelemente sind wie folgt angeordnet:

Aufzug alle Etagen und Spa

Über den Aufzug sind zu erreichen: [Zimmer 116 im Obergeschoss](#), [Sauna Dampfsauna und Finnische Sauna im Untergeschoss](#)

Breite der Bewegungsfläche vor dem Einstieg: 160 cm

Tiefe der Bewegungsfläche vor dem Einstieg: 155 cm

Lichte Durchgangsbreite der Aufzugtür: 155 cm

Kabinengröße innen - Breite: 120 cm

Kabinengröße innen - Tiefe: 222 cm

Breite der Bewegungsfläche beim Ausstieg: 160 cm

Tiefe der Bewegungsfläche beim Ausstieg: 155 cm

Die Bedienelemente sind nicht auf einem horizontalen Bedientableau angeordnet.

Die Bedienelemente/Befehlsgeber sind wie folgt angeordnet:

Der waagerechte Abstand von der Ecke des Fahrkorbs bis zum ersten Befehlsgeber (mittig) ist: 45 cm

Höchste Stelle der Befehlsgeber: 130 cm

Tiefste Stelle der Befehlsgeber: 110 cm

Treppe alle Etagen

Über die Schwelle / Stufe / Treppe sind zu erreichen: [Zimmer 116 im Obergeschoss](#)

Vorhandene Schwellen/Stufen: 15

Höhe der Schwelle/Stufe: 18 cm

Die Treppe hat einen einseitigen Handlauf.

Alternative zur Schwelle / Stufe / Treppe: [Aufzug alle Etagen](#)

Flur/Weg/Gang innen

Wege ab Rezeption im Erdgeschoss

Über den Flur / Weg / Durchgang sind zu erreichen: [Spielzimmer in der Lobby](#), [Rezeption](#), [Hotel-Lobby mit Rezeption](#), [Öffentliches WC Erdgeschoss](#), [Restaurant im Erdgeschoss](#)

Länge (Flur/Weg/Gang): 100 m

Mindestbreite des Flurs/Weges/Ganges: 180 cm

Durchgang vorhanden und mindestens 88 cm breit.

Es sind keine Stufen im Wegeverlauf vorhanden.

Flure ab Aufzug zu den Zimmern

Über den Flur / Weg / Durchgang sind zu erreichen: [Zimmer 116 im Obergeschoss](#)

Der Flur / Weg / Durchgang führt über: [Aufzug alle Etagen](#), [Treppe alle Etagen](#)

Länge (Flur/Weg/Gang): 100 m

Mindestbreite des Flurs/Weges/Ganges: 250 cm

Durchgang vorhanden und mindestens 88 cm breit.

Es sind keine Stufen im Wegeverlauf vorhanden.

Wege und Flure im Untergeschoss

Über den Flur / Weg / Durchgang sind zu erreichen: [Eingangsbereich Spabereich](#), [Sauna Dampfsauna und Finnische Sauna im Untergeschoss](#), [Umkleidekabine Sauna und Pool](#)

Der Flur / Weg / Durchgang führt über: [Aufzug alle Etagen und Spa](#)

Länge (Flur/Weg/Gang): 100 m

Mindestbreite des Flurs/Weges/Ganges: 180 cm

Durchgang vorhanden und mindestens 88 cm breit.

Es sind keine Stufen im Wegeverlauf vorhanden.