

Ramada by Wyndham Weimar - Legefild

Kastanienallee 1
99428 Weimar-Legefild

Tel: +49 (0) 3643 8030
Fax: +49 (0) 3643 803501

info@ramada-hotel-weimar.com
www.ramada-hotel-weimar.com

Informationen für Menschen mit Hörbehinderung und gehörlose Menschen

Die Informationen zur Barrierefreiheit wurden am 30. September 2013 erhoben.

Formulare ohne Teilbereiche

Rezeption

Das Kassendisplay/die Preisangabe an der Kasse ist gut erkennbar (z.B. groß oder schwenkbar).

Alarm/Hilfsmittel

Name des Aufzugs: Aufzug alle Etagen

Es gibt keinen Notruf.

Name des Aufzugs: Aufzug alle Etagen und Spa

Es erfolgt keine Bestätigung des Notrufs.

Es gibt keine induktive Höranlage am Schalter/Tresen/an der Rezeption.

Es werden Hilfsmittel angeboten.

Andere Hilfsmittel

Andere angebotene Hilfsmittel: induktive Höranlage im Haus und ist nach Voranmeldung ausleihbar

Es wird W-LAN angeboten.

Parkplatz

Es ist ein allgemeiner Parkplatz vorhanden.

Es gibt 2 Stellplatz/-plätze für Menschen mit Behinderung.

Der Stellplatz / die Stellplätze für Menschen mit Behinderung ist / sind gekennzeichnet.

Stellplatzbreite: 350 cm.

Stellplatzlänge: 500 cm.

Entfernung des Stellplatzes für Menschen mit Behinderung zum Eingangsbereich: 80 m.

Bushaltestelle Kastanienallee

Entfernung der Haltestelle für Menschen mit Behinderung zum Eingangsbereich: 100 m.

Es sind keine schriftlichen Haltestelleninformationen vorhanden.

Restaurant im Erdgeschoss



Restaurant im
Ramada

Es gibt keine Tische mit heller und blendfreier Beleuchtung.

Es sind keine Tische vorhanden, an denen keine Lampen stehen oder hängen, die das Gesichtsfeld bzw. den Blickkontakt stören.

Es gibt keine Sitzbereiche mit geringen Umgebungsgeräuschen.

Sanitärraum vorhanden: [Öffentliches WC Erdgeschoss](#)

Zimmer 116 im Obergeschoss



Zimmer 116 mit
Doppelbett

Zimmertyp: Doppelzimmer

Es ist mindestens eine frei verfügbare Steckdose in der Nähe des Bettes vorhanden.

Das Klingeln oder Anklopfen an die Zimmertür wird nicht durch ein Blinksignal angezeigt, welches in allen Räumen wahrgenommen werden kann.

Raum

Spielzimmer in der Lobby

Sanitärraum vorhanden: [Öffentliches WC Erdgeschoss](#)

Tagungsraum im Erdgeschoss

Anmerkungen für den Gast: Mobile Bestuhlung

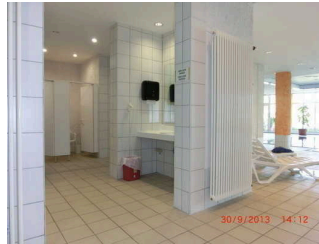
Hotel-Lobby mit Rezeption

Sanitärraum vorhanden: [Öffentliches WC Erdgeschoss](#)

Schwimmbad



Schwimmbad im Hotel



Dusche am Schwimmbad

Umkleidebereich vorhanden: [Umkleidekabine Sauna und Pool](#)

Sanitärraum vorhanden: [Öffentliches WC Erdgeschoss](#)

Anmerkungen für den Gast: Kurzer Zugang zwischen Pool und Sauna über 5 Stufen.

Sauna Dampfsauna und Finnische Sauna im Untergeschoss

Umkleidebereich vorhanden: [Umkleidekabine Sauna und Pool](#)

Öffentliches WC Erdgeschoss



WC mit Haltegriffen in der Lobby

Die Toilette gehört zu: [Spielzimmer in der Lobby](#), [Tagungsraum im Erdgeschoss](#), [Hotel-Lobby mit Rezeption](#), [Restaurant im Erdgeschoss](#)

Umkleidekabine Sauna und Pool

Die Umkleidekabine gehört zu: [Sauna Dampfsauna und Finnische Sauna im Untergeschoss](#), [Schwimmbad](#)

Aufzug

Aufzug alle Etagen

Über den Aufzug sind zu erreichen: [Zimmer 116 im Obergeschoss](#)

Es gibt keinen Notruf im Aufzug.

Alternative zum Aufzug: Treppe alle Etagen

Aufzug alle Etagen und Spa

Über den Aufzug sind zu erreichen: [Zimmer 116 im Obergeschoss](#), [Sauna Dampfsauna und Finnische Sauna im Untergeschoss](#)

Ein abgehender Notruf im Aufzug wird nicht bestätigt.

Alternative zum Aufzug: Treppe alle Etagen