

Gästehaus Papilio

Ludwigshof 14
07389 Ranis

Tel: +49 (0) 3647 445855
Fax: +49 (0) 3647 428761

info@tour-papilio.de
www.tour-papilio.de

Informationen für Gäste mit kognitiven Beeinträchtigungen

Die Informationen zur Barrierefreiheit wurden am 14. Juli 2014 erhoben.

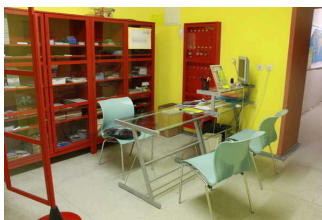
Fotos zur Einrichtung



Gästehaus Papilio in
Ranis

Formulare ohne Teilbereiche

Rezeption 1.Etage



Rezeption 1.Etage

Der Schalter/Tresen/die Kasse ist von der Eingangstür aus direkt sichtbar.

Parkplatz am Gästehaus



Parkplatz am
Gästehaus

Es ist ein allgemeiner Parkplatz vorhanden.

Es gibt 0 Stellplatz/-plätze für Menschen mit Behinderung.

Der Stellplatz / die Stellplätze für Menschen mit Behinderung ist / sind nicht gekennzeichnet.

Stellplatzbreite: 250 cm.

Stellplatzlänge: 400 cm.

Entfernung des Stellplatzes für Menschen mit Behinderung zum Eingangsbereich: 15 m.

Speiseraum 1.Etage



Tür zum Speiseraum



Speiseraum im
Gästehaus 1.Etage

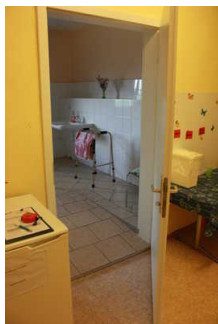
Speisekarte

Die Speisen werden sichtbar präsentiert.

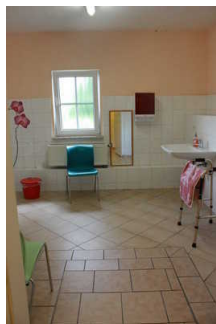
Schlafraum Zimmer 205 - 1.Etage

Zimmertyp: Mehrbettzimmer

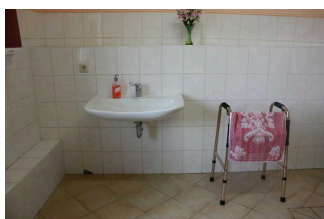
Sanitärraum 1.Etage



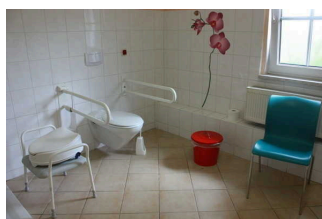
Tür Sanitärraum



Sanitärraum



Waschbecken



WC mit Haltegriffen



Dusche

Es ist kein Alarmauslöser (Schnur, Knopf) vorhanden.

Eingangsbereich

Eingangsbereich Seitengebäude



Eingangsbereich
Seitengebäude



Eingangstür
Seitengebäude

Name und Logo des Betriebes/der Einrichtung sind von außen klar erkennbar.

Haupteingang Gästehaus Papilio



Haupteingang mit
Rezeption



Haupteingang von
innen mit Rezeption

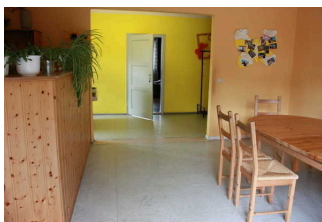
Name und Logo des Betriebes/der Einrichtung sind von außen klar erkennbar.

Weg ab Parkplatz

Über den Weg sind zu erreichen: [Eingangsbereich Seitengebäude](#), [Haupteingang Gästehaus Papilio](#)

Das Ziel des Weges ist in Sichtweite.

Weg im Seitengebäude bis Rezeption, Speiseraum und Zimmer 205



Weg im
Seitengebäude



Flur ab Rezeption



Flur zu Zimmer205



Weg ab Rezeption
zum Speiseraum

Über den Flur / Weg / Durchgang sind zu erreichen: [Schlafraum Zimmer 205 - 1.Etage](#), [Information und Rezeption 1.Etage](#), [Eingangsbereich Seitengebäude](#), [Rezeption 1.Etage](#), [Speiseraum 1.Etage](#)

Länge (Flur/Weg/Gang): 50 m

Die Wegezeichen sind in sichtbarem Abstand.